

15 GIORNI



QUOTE a partire da:
Ottobre 2018 / Marzo 2020
15 gg: da € 4.990

SUPPLEMENTI

- Supplemento singola da: € 1.090
- Tasse aeroportuali: da € 550
- Quota d'iscrizione: € 95 p.p. € 40 per documenti elettronici

PARTENZE DALL'ITALIA - Min 4 pax 2018

Ott. 15 - Nov. 12 - Dic. 22

2019
Gen. 21 - Feb. 18 - Mar. 18

Sett. 28 - Ott. 19 - Nov. 9, 30

2020
Gen. 11 - Feb. 8, 29 - Mar. 21 - Apr. 11

PRENOTAZIONE SENZA RISCHI:

per cancellazione del viaggio per QUALSIASI causa, anche all'ultimo momento, Discover rimborserà l'INTERA quota di partecipazione, ad eccezione di un contributo forfettario (vedi pag. 98)

LE QUOTE COMPRENDONO:

Voli di linea Emirates/Qatar classe economica / 11 pernottamenti / 11 colazioni, 2 pranzi, 1 cena / categoria hotel 3 e 4 stelle come da programma o similari / tutti i trasferimenti / Assistenza in italiano con guida/autista dal 4° al 12° giorno / veicolo privato minivan dal 4° al 12° giorno / Escursioni, visite, ingressi come da programma.

LE QUOTE NON COMPRENDONO:

- Tasse aeroportuali
- Pasti non menzionati
- Extra di carattere personale e tutto quanto non espressamente indicato alla voce "Le quote comprendono".

N.B.: il 13° giorno escursione Milford Sound in inglese

DISCOVER TOUR



Viaggio di GRUPPO con guida/autista locale in italiano **ESCLUSIVA Discover Australia**



VIAGGIARE IN PICCOLI GRUPPI



tel. 0461 383111
partenze@gitanviaggi.it
www.gitanviaggi.it

DISCOVER NEW ZEALAND

AUCKLAND - ROTORUA - TONGARIRO N.P. - WELLINGTON - ABEL TASMAN N.P. - GREYMOOUTH - FRANZ JOSEF - QUEENSTOWN

SIAMO AGLI ANTIPODI DEL MONDO, ANCHE SE LE ORE DI VOLO SI SONO RIDOTTE GRAZIE AI VOLI DIRETTI PER AUCKLAND DAGLI EMIRATI. MA FORSE IL FASCINO DELLA NUOVA ZELANDA STA PROPRIO QUA: LA DISTANZA COME ELEMENTO DI SUGGERZIONE, FASCINO, VERSO QUALCOSA CHE IMMAGINIAMO, MA CHE NON CONOSCIAMO. D'ALTRONDE, CHE COS'È LA TERRA DEI KIWI? FORSE UN LEMBO DI SOTTILE TERRA CHE EMERGE DALL'OCEANO PACIFICO, TRA MONTAGNE E COLLINE INTERVALLATE DA SPECCHI D'ACQUA, SORMONTATA DA FORESTE VERGINI, STUOIE BOSCHIVE E VERDI PASCOLI, PUNTEGGIATI DA PICCOLI AGGLOMERATI DI CASE? SÌ, E MOLTO ALTRO!

IL VIAGGIO IN BREVE

ESCLUSIVA Discover Australia

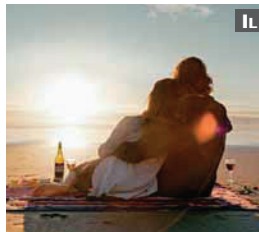
Durata: 15 giorni / 11 pernottamenti

Tipologia: di **GRUPPO** a date fisse garantite: minimo 4, massimo 10 persone

Guida/autista: locale parlante italiano dal 4° al 12° giorno

Sistemazione: in hotel di prima categoria

Pasti: 11 colazioni, 2 pranzi, 1 cena



1°/2° giorno: ITALIA/AUCKLAND

Partenza dai principali aeroporti italiani con voli di linea con scalo tecnico a Dubai/Doha. Si prosegue per Auckland con volo diretto. Pasti e pernottamento a bordo.

3°/4° giorno: AUCKLAND

Mattinata del 3° giorno arrivo a Auckland. Trasferimento shuttle bus in città all'hotel riservato. Pomeriggio libero di relax. 4° giorno, a bordo degli efficientissimi pullman turistici (double decker) esplorerete Auckland e i suoi più caratteristici quartieri, accompagnati dalla vostra guida di lingua italiana.
HOTEL: Grand Millenium Hotel.

5° giorno: AUCKLAND/ROTORUA 235 km

Partenza alla volta del villaggio di Matamata per visitare il set cinematografico della trilogia de "Il Signore degli Anelli" e di "Hobbiton". Arrivati a Rotorua breve giro orientativo della città. Nel pomeriggio trasferimento al Tarnaki Village, dove vi immergerete nell'universo ancestrale della cultura Maori. La giornata si conclude con una cena tipica Maori, accompagnata da musiche tradizionali. **HOTEL:** Sudima Lake Hotel.

6° giorno: ROTORUA/TONGARIRO N. P. 235 km

Si costeggia il maestoso lago Taupo alla scoperta del cuore geotermale del paese. Si visitano i parchi di Wai o Tapu e Wairakei Geothermal, con sosta alle Huka Falls sul fiume Waikato. Arrivo a Ohakune nel pomeriggio e tempo a disposizione. Dall'hotel partono dei sentieri a piedi che si inoltrano nella natura con sullo sfondo le vette innestate del Tongariro N.P.
HOTEL: Powderhorn Chateau.

7° giorno: TONGARIRO N.P./WELLINGTON 320 km

Oggi si raggiunge la punta meridionale dell'isola nord. Dal finestrino scorrono immagini che compongono il puzzle di questa giornata. Arrivati a Wellington, breve visita del Te Papa Museum: 5 piani nei quali è custodita e narrata la storia della Nuova Zelanda.
HOTEL: Rydges Hotel.

8° giorno: WELLINGTON/ABEL TASMAN N.P.

Dal porto, imbarco sul traghetto Interislander per una navigazione di 3 ore fino Picton. Si esce da Fitzroy Bay e si naviga nello stretto di Cook. Arrivati a Arapawa Island il paesaggio muta: sembrerà di navigare all'inter-

no di un fiordo con tante isole verdi. Si prosegue lungo la Charlotte, che conduce alle località di Havelock e Nelson, dove sono previste delle fermate. Destinazione finale di oggi è la località Nelson.
HOTEL: Grand Mercur.

9° giorno: ABEL TASMAN NATIONAL PARK

L'Abel Tasman è il parco più gettonato, conosciuto, nominato, sognato, vissuto, desiderato, ambito... Patria degli sport all'aperto, dal clima temperato, è il luogo perfetto per attività all'aperto. Si visiterà l'Abel Tasman N.P., arrivando dal mare a bordo di shuttle boat e si effettueranno delle camminate nelle località di Totaranui e Anchorage, inclusa la sua rinomata spiaggia. Pranzo a picnic incluso. Rientro a Nelson.

10° giorno: NELSON/GREYMOOUTH 325 km

Oggi vi sposterete sulla selvaggia West Coast, lungo la SH6. Superata Inangahua, si svolta in direzione Westport. La strada da qui in poi sfilza sinuosa lungo il Buller River, si incunea tra piccoli canyon ammantati da una fitta foresta boschiva, amplificando la bellezza del viaggio on the road. All'altezza di Cape Foulwind, sosta per osservare da vicino una colonia di leoni marini. A Punakaiki, si visiteranno le Pancake Rocks: formazioni rocciose naturali che emergono dalla costa, composte di calcare e roccia dura stratificata nel corso di milioni anni.
HOTEL: Kingsgate Hotel Greymouth.

11° giorno: GREYMOOUTH/FRANZ JOSEF 175 km

Il leitmotiv di oggi è: paesaggio in movimento. Senza nulla togliere alle località che via via si incontrano, il clou della giornata è la strada che sfilza lungo un tratto di costa sferzato dalle onde con splendidi panorami sul Mar di Tasmania. La statale SH6, da Punakaiki e Hokitika è considerata (da Lonely Planet) uno dei 10 dieci migliori itinerari automobilistici di tutto il pianeta. Sosta a Hokitika capitale della giada. Arrivo in giornata a Franz Josef collocata alle pendici dei ghiacciai delle Alpi del Sud.
HOTEL: Scenic Hotel Josef Glacier.

12° giorno: FRANZ JO/QUEENSTOWN 360 km

Giornata ricca di visite: le coloratissime Blue Pools, Wanaka, Arrowtown, e il Kawarau Bridge. Meta finale della giornata Queenstown: incantevole cittadina che si affaccia sul lago di Wakatipu. È considerata, non a torto, la regina del sud. Dal centro della città si prende la cabinovia (biglietto incluso) per l'ascensione a Bob's Peak.
HOTEL: Heartland Hotel Queenstown.

UN VIAGGIO... È FATTO DI DETTAGLI

Scoperta e movimento sono l'essenza del Viaggio, ma come lo facciamo fa la differenza.

Per carpirne tutta la bellezza, scopriamo la Nuova Zelanda in piccoli gruppi (massimo 10 persone) a bordo di confortevoli minivan, per un Viaggio da nord a sud tutto on the road. Si tratteggia un percorso entusiasmante che vi vedrà sfilare ai confini del Tongariro N.P., scoprire l'Abel Tasman N.P., attraversare lo stretto di Cook, navigare nel Fiordo di Milford, incontrando cittadine che ricordano paesaggi fiabeschi.



Per sentirsi meno turisti e più viaggiatori.

I luoghi li scopriamo un po' a piedi, confusi tra la gente del posto, che si tratti di Auckland, Arrotown, Te Anau o Dunedin. Durante l'on the road, percorriamo spettacolari e solitarie lingue d'asfalto dagli scori incredibili, accompagnati da una guida/autista locale di lingua italiana. Scoprirete il Te Papa Museum di Wellington e navigherete nell'Otago Peninsula, non senza avere momenti liberi da dedicare ai propri interessi.



Un paese sorprendente.

L'immagine della Nuova Zelanda nel mondo è legata indissolubilmente agli All Blacks e alla trilogia de "Il Signore degli Anelli". Ma viaggiandoci, scoprirete aspetti del paese davvero sorprendenti. In vetta a tutte le classifiche per qualità della vita, e sia pure per un breve periodo, un viaggiatore attento capterà quel diffuso senso di organizzazione, rispetto per l'ambiente, passione per gli sport outdoor e voglia di vivere. Una miscela contagiosa che renderà ancora più entusiasmante un viaggio nella terra dell'Aotearoa.



13° giorno: QUEENSTOWN: milford sound 290 km

La prima parte di strada scorre lungo il profilo delle sponde del Wakatipu Lake, per poi incunearsi tra le montagne del sud. In un entusiasmante percorso. Dal porto di Milford, effettuerete una minicrociera che vi porterà fino al Mar di Tasmania, passando sotto il maestoso Picco di Mitre (1683 metri) e la cascata

di Bowen, alte circa 160 metri. Pranzo picnic incluso. Tour di gruppo con guida di lingua inglese

14° giorno: QUEENSTOWN/ITALIA

Trasferimento collettivo per l'aeroporto e volo di rientro via Auckland. Scalo tecnico lungo la rotta e arrivo in Italia il 15° giorno.