

# ISLANDA, MOTOSLITTA E AVVENTURE TRA I GHIACCI

VIAGGIO DI 5 GIORNI E 4 NOTTI,  
DISPONIBILE CON PARTENZE IN: AEREO



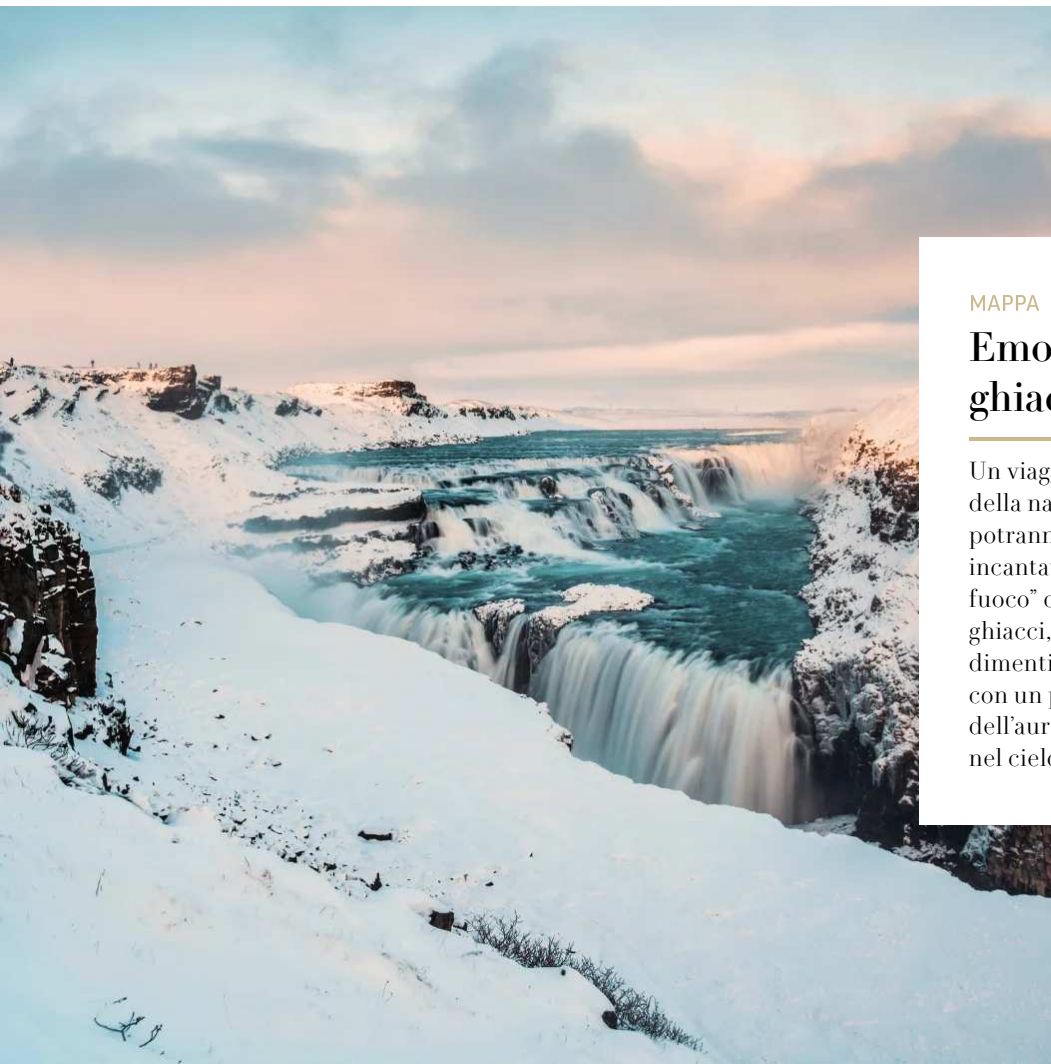
5 giorni per una vacanza attiva immersi nel magico inverno islandese, visitando il Parco di Thingvellir, Gullfoss, Ghiacciaio Langjökull, Ghiacciaio Myrdalsjökull, la laguna glaciale di Jökulsárlón e Reykjavik.

**partenze: 19/02 - 05/03 da € 2.690 Richiedi un preventivo**

## I servizi inclusi in questo viaggio

---

- Assistente in partenza negli aeroporti di Milano Malpensa e Roma Fiumicino
- Volo a/r con franchigia bagagli inclusa
- Tasse aeroportuali
- Trasferimenti aeroporto/hotel e viceversa
- Viaggio in bus Gran Turismo con posti preassegnati
- Trasferimento in supercamion da Gullfoss al Ghiacciaio Langjokull e ritorno
- Trasferimento in veicolo 4X4 da Vik a Kotlujokull e ritorno
- Guida accompagnatore parlante italiano
- 4 pernottamenti e prime colazioni
- 2 cene
- Visita di una serra di pomodori a Fridheimar
- Due uscite serali a piedi con guida 2° e 3° giorno (condizioni meteo permettendo)
- Escursione in motoslitta sul ghiacciaio Langjokull
- Escursione a piedi nella grotta di ghiaccio del ghiacciaio Myrdalsjokull
- L'esclusivo Kit viaggio
- Assicurazione medica, bagaglio e rischi pandemici
- Linea di assistenza telefonica "No Problem", a disposizione 24 ore su 24, 7 giorni su 7



MAPPA

## Emozioni uniche tra i ghiacci

Un viaggio in Islanda dedicato agli amanti della natura e della vita attiva, che potranno a conoscere fondo i paesaggi incantati dell'isola "del ghiaccio e del fuoco" con due stupende escursioni tra i ghiacci, a piedi e in motoslitta. Senza dimenticare l'emozione unica di assistere, con un po' di fortuna, allo spettacolo dell'aurora boreale con le sue luci danzanti nel cielo.



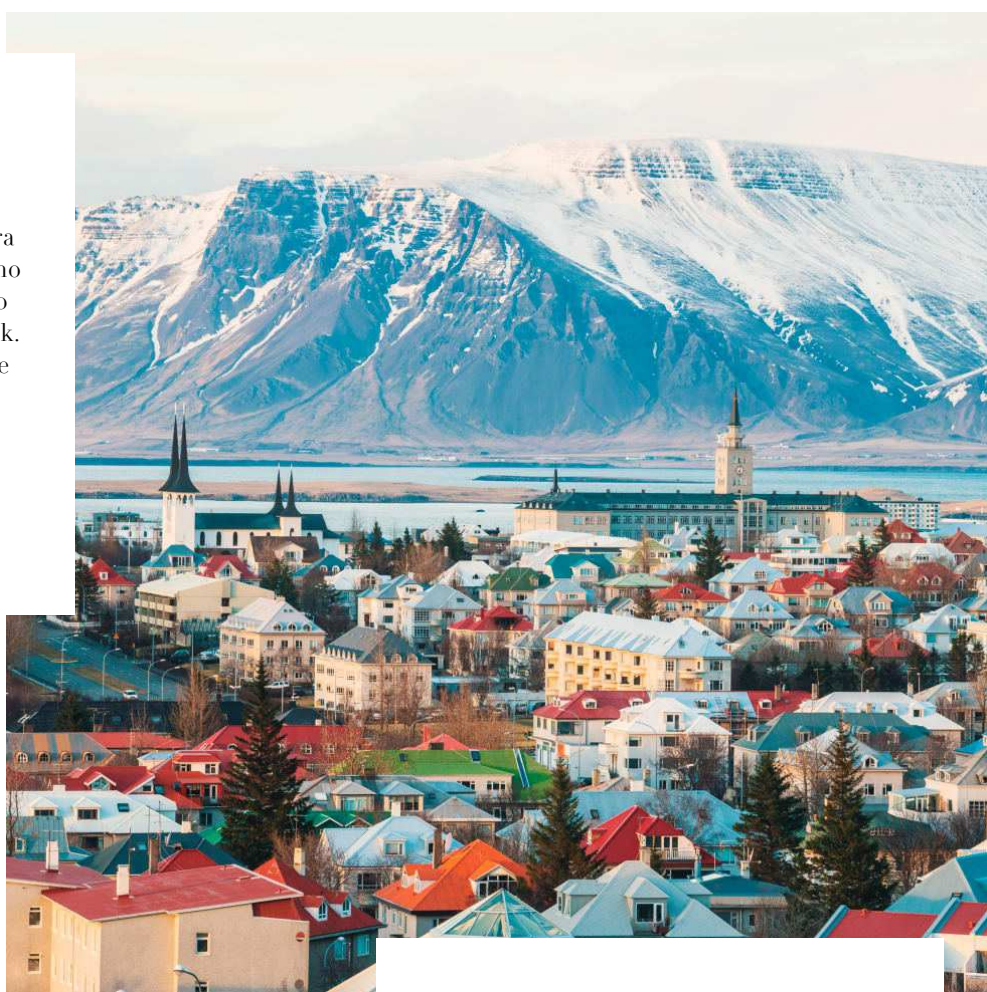
GIORNO 01

## Partenza - Reykjavik

Il nostro viaggio nella straordinaria natura dell'Islanda sta per cominciare. Atterriamo all'aeroporto di Keflavik e da qui veniamo accompagnati nel nostro hotel a Reykjavik. In base all'orario d'arrivo potremmo avere del tempo a disposizione per una prima passeggiata nella capitale islandese. La cena è libera.

### HOTEL

Fosshotel Reykjavik (o similare)



GIORNO 02

## Circolo d'Oro - Ghiacciaio Langjökull - Area di Selfoss

Partiamo verso il Circolo d'Oro e visitiamo il Parco di Thingvellir, punto d'incontro tra placche tettoniche. Proseguiamo per Geysir, dove si trova il più famoso geysir al mondo, Strokkur, il cui getto di acqua calda può raggiungere i 30 metri. Dopo il pranzo libero proseguiamo per la cascata Gullfoss. A bordo di un "supercamion" raggiungiamo il ghiacciaio Langjökull, da dove partiamo per la nostra avventura in motoslitte sugli altipiani islandesi. Sulla strada del rientro ci fermiamo alla serra di pomodori di Fridheimar. Dopo la cena in hotel, se le condizioni meteo sono favorevoli e con un po' di fortuna, possiamo avvistare l'aurora boreale in un punto panoramico a pochi passi dall'hotel.

### HOTEL

Hotel South Coast (o similare)

### ESCURSIONI

Escursione in motoslitte sul ghiacciaio Langjökull



GIORNO 03

## Ghiacciaio Myrdalsjökull - Laguna Glaciale di Jökulsárlón

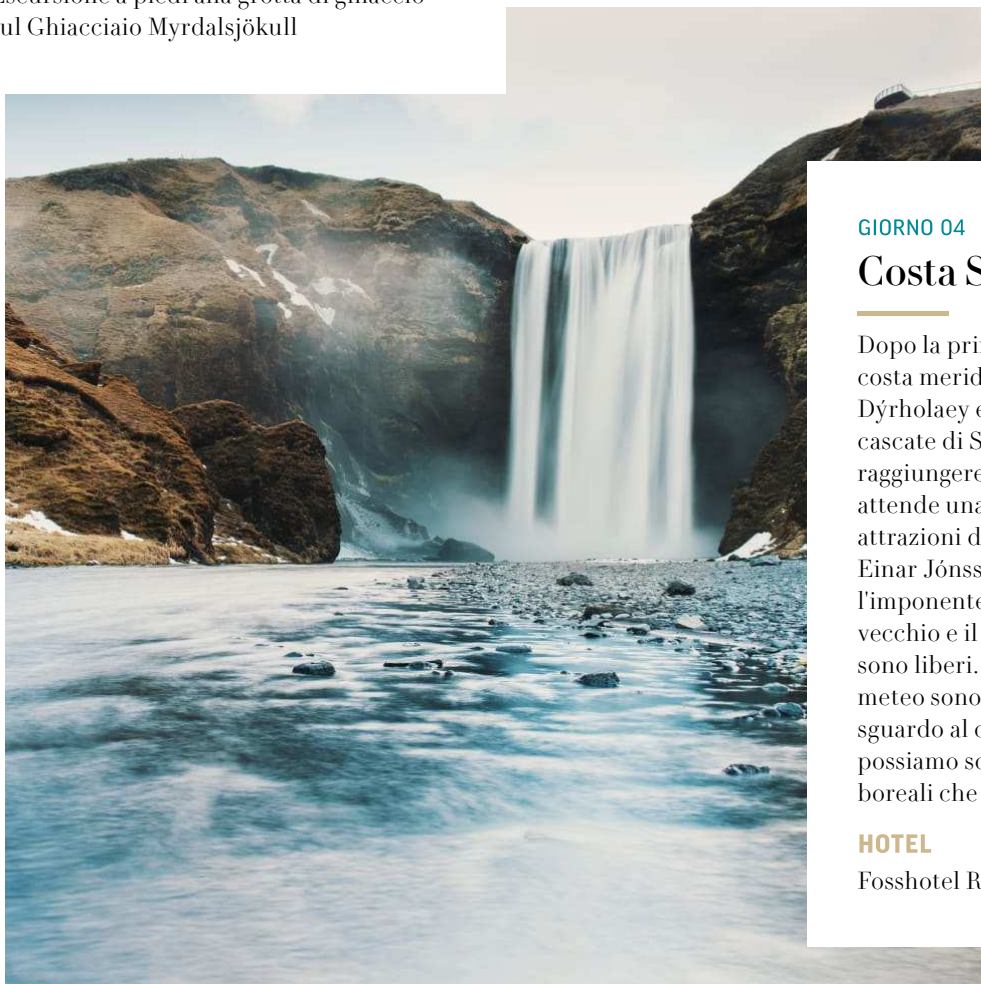
Partiamo dal villaggio di Vik a bordo di mezzi 4x4 per il ghiacciaio Myrdalsjökull e con delle guide esperte raggiungiamo a piedi la grotta di ghiaccio. Il ghiacciaio cambia costantemente, pertanto il percorso può variare di giorno in giorno. Dopo il pranzo libero ci dirigiamo al Parco Nazionale del Vatnajökull, che con un'estensione di oltre 12.000 kmq è il parco nazionale più esteso d'Europa. Nel tardo pomeriggio sostiamo alla laguna glaciale di Jökulsárlón, dove facciamo una passeggiata sulla famosa spiaggia dei diamanti. Ceniamo nella zona di Nupar. In serata, se le condizioni meteo sono favorevoli e con un po' di fortuna, è sufficiente uscire dall'hotel per vedere l'aurora boreale.

### HOTEL

Hotel Laki (o similare)

### ESCURSIONI

Escursione a piedi alla grotta di ghiaccio sul Ghiacciaio Myrdalsjökull



GIORNO 04

## Costa Sud - Reykjavik

Dopo la prima colazione, percorriamo la costa meridionale verso il promontorio di Dýrholaey e proseguiamo poi per le cascate di Seljalandsfoss e Skogafoss, fino a raggiungere la capitale Reykjavik. Qui ci attende una passeggiata tra le principali attrazioni della città, come le sculture di Einar Jónsson, la chiesa Hallgrímskirkja, l'imponente Harpa Concert Hall, il porto vecchio e il municipio. Il pranzo e la cena sono liberi. In serata, se le condizioni meteo sono buone, possiamo alzare lo sguardo al cielo e con un po' di fortuna possiamo scorgere meravigliose aurore boreali che danzano nel cielo.

### HOTEL

Fosshotel Reykjavik (o similare)

GIORNO 05

## Reykjavik - Rientro

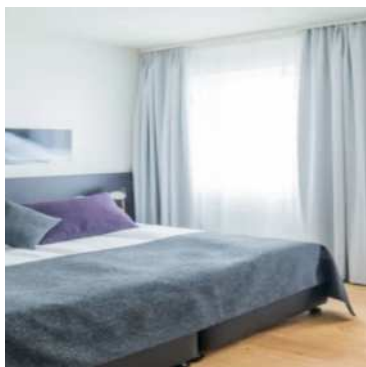
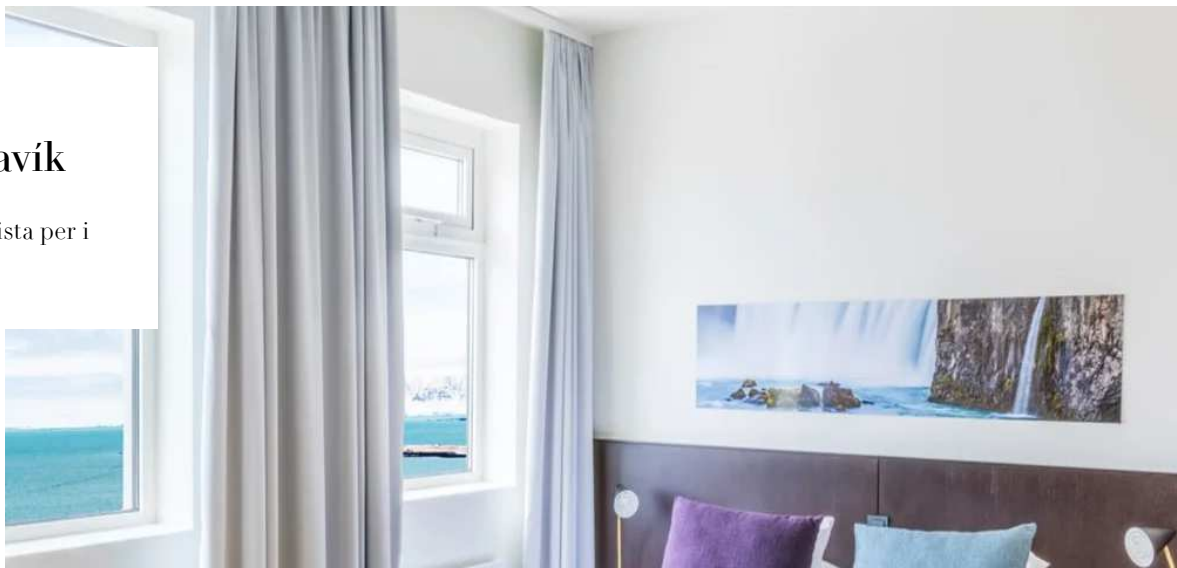
Il nostro viaggio in Islanda è giunto al termine. In base all'orario del volo di ritorno, possiamo disporre ancora di un po' di tempo libero da dedicare allo shopping o alle visite in autonomia a Reykjavik, prima di venire accompagnati all'aeroporto in tempo utile per salire a bordo del volo di rientro in Italia.



HOTEL 4 STELLE

## Fosshotel Reykjavík

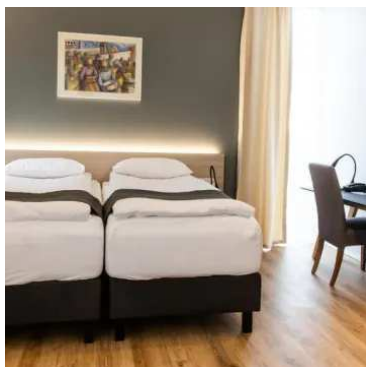
Struttura, o simile, prevista per i giorni 01, 04



HOTEL null STELLE

## Hotel South Coast

Struttura, o simile, prevista per il giorno 02



HOTEL null STELLE

## Hotel Laki

Struttura, o simile, prevista per il giorno 03





# Note di viaggio

## Accessibilità

Il viaggio alterna visita culturali a escursioni nella natura a piedi, in bicicletta, in slitta o motoslitta che sono adatte a tutti, purché in buona forma fisica, in quanto richiedono moderato sforzo fisico e capacità di resistenza.

## Guide locali

Assistenza di una guida-accompagnatore locale parlante italiano.

## Numero partecipanti

La partenza di tutti i nostri viaggi guidati, anche quelli garantiti, viene confermata quando ci sono almeno 10 persone prenotate. Limitiamo il numero massimo di partecipanti a circa 30/35 persone, a seconda della capacità del bus del tour e della composizione del gruppo.

## Standard alberghiero

In Islanda poche strutture ricettive al di fuori di Reykjavik aderiscono a una classificazione ufficiale, e in alcuni hotel è necessario un certo spirito di adattamento, in quanto non sempre si trovano gli abituali standard; nella maggioranza degli hotel non sono confermabili camere triple occupate da tre adulti; le camere triple hanno disponibilità molto ridotta, in genere sono di piccole dimensioni e talvolta il terzo letto aggiunto consiste in un materasso per terra.

## Variazioni programma

A causa della limitata disponibilità ricettiva, della crescente domanda turistica verso l'Islanda e della variabilità delle condizioni meteorologiche, l'articolazione delle tappe e le sistemazioni alberghiere possono subire modifiche che talvolta vengono comunicate durante il viaggio. L'itinerario potrà quindi subire variazioni anche sostanziali nelle tempistiche e nel chilometraggio giornaliero previsti dal programma di viaggio, garantendo comunque la visita delle zone citate e di tutti i punti di maggior interesse.

In Islanda è severamente vietato fumare in tutti i locali e luoghi pubblici, quindi non solo in ristoranti, bar, hotel ma anche in zone pubbliche e nelle aree turistiche considerate di rilevante interesse geotermico, storico e culturale, a difesa dell'incredibile patrimonio territoriale islandese.

## Aurora Boreale

L'Aurora boreale è un fenomeno naturale e dipende da diversi fattori atmosferici, pertanto non ne è MAI garantita la visione.

## Svolgimento attività Active

La guida escursionistica locale deciderà 48 ore prima dell'attività Active, in base alle condizioni meteo, se svolgere o meno l'attività che, nel caso di condizioni avverse, verrà sostituita con un programma alternativo.

## Pernottamenti in camera tripla

Ricordiamo che in molte strutture la camera tripla, anche se prevista, prevede la sistemazione in una camera doppia standard con un lettino o una brandina aggiunti, con conseguente riduzione del comfort.



Tel. 0461 383111  
WhatsApp 0461 383111

info@gitanviaggi.it  
lunedì/venerdì  
09.00/13.00- 14.00/18.00

