

# CAPODANNO: STOCCOLMA, HELSINKI e crociera sul Baltico

29 dicembre 2024/02 gennaio 2025

Viaggio in aereo



Quota per persona da € 1.500

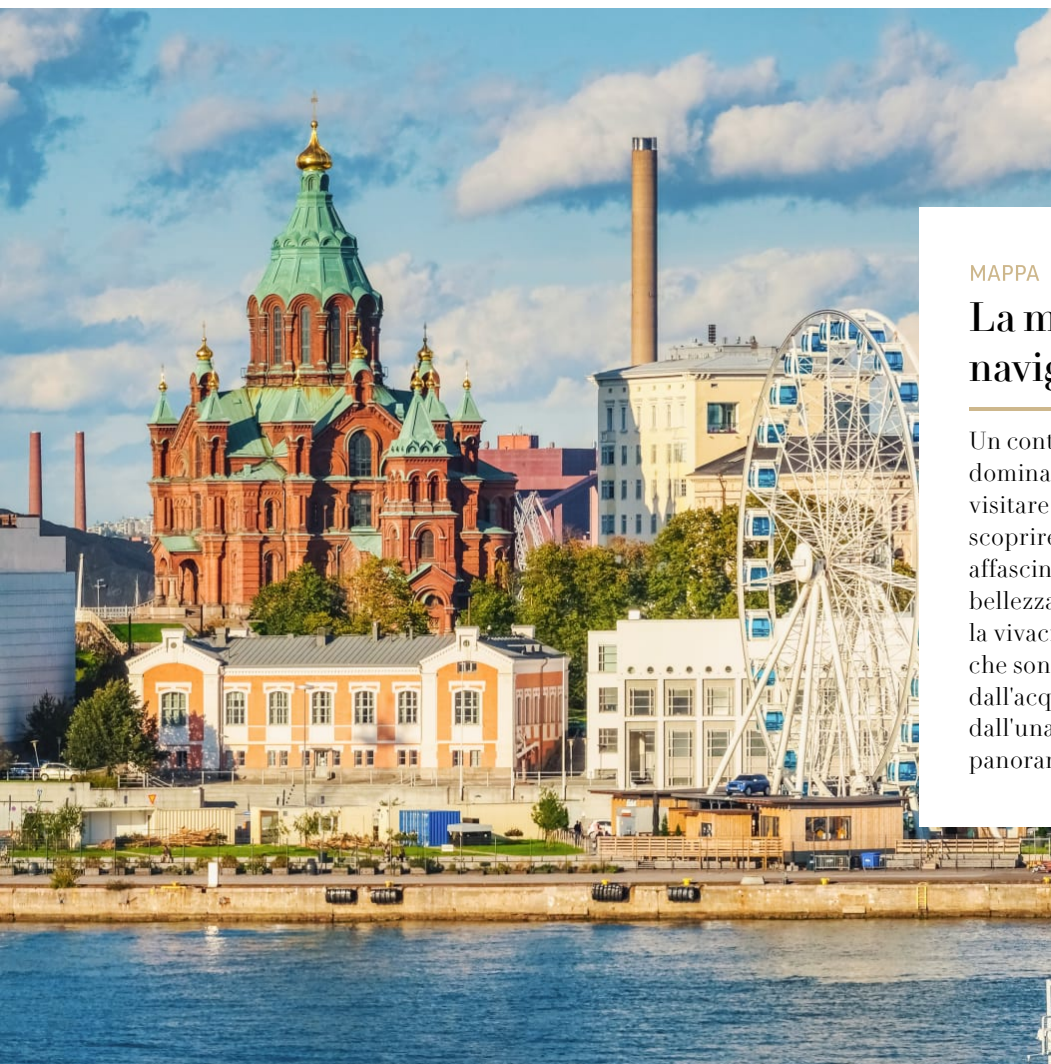
GITANgaranzia € 90 - volo da Milano (o altre città su richieste)

5 giorni alla scoperta di due splendide capitali scandinave, Stoccolma ed Helsinki, separate e unite dal Mar Baltico, che attraverseremo con una suggestiva crociera.

## I servizi inclusi in questo viaggio

---

- Assistente per le partenze dagli aeroporti di Milano Malpensa e Roma Fiumicino
- Volo a/r con franchigia bagagli inclusa
- Tasse aeroportuali
- Trasferimenti aeroporto/hotel e viceversa
- Visite ed escursioni effettuate con bus privato o mezzi pubblici in base al numero dei partecipanti
- Passaggio in nave da Stoccolma a Helsinki
- Accompagnatore esperto della destinazione
- Visite guidate a Stoccolma e Helsinki
- 4 pernottamenti (di cui uno in nave) e prime colazioni
- 3 cene e 1 pranzo (acqua inclusa)
- Radioguide WIFI personali per tutto il viaggio
- L'esclusivo Kit viaggio
- Assicurazione medico bagaglio e rischi pandemici
- Linea di assistenza telefonica "No Problem", a disposizione 24 ore su 24, 7 giorni su 7



MAPPA

## La magia della navigazione sul Baltico

Un continuo alternarsi di panorami dominati dall'acqua e palazzi sontuosi: visitare Stoccolma ed Helsinki significa scoprire città tanto austere quanto affascinanti, che colpiscono per la loro bellezza architettonica senza tempo e per la vivacità dei loro centri storici. Due città che sono allo stesso tempo separate e unite dall'acqua: in questo viaggio passeremo dall'una all'altra proprio con una panoramica crociera sul Mar Baltico.



● CITTÀ DI ARRIVO

● ULTIMA TAPPA DEL TOUR

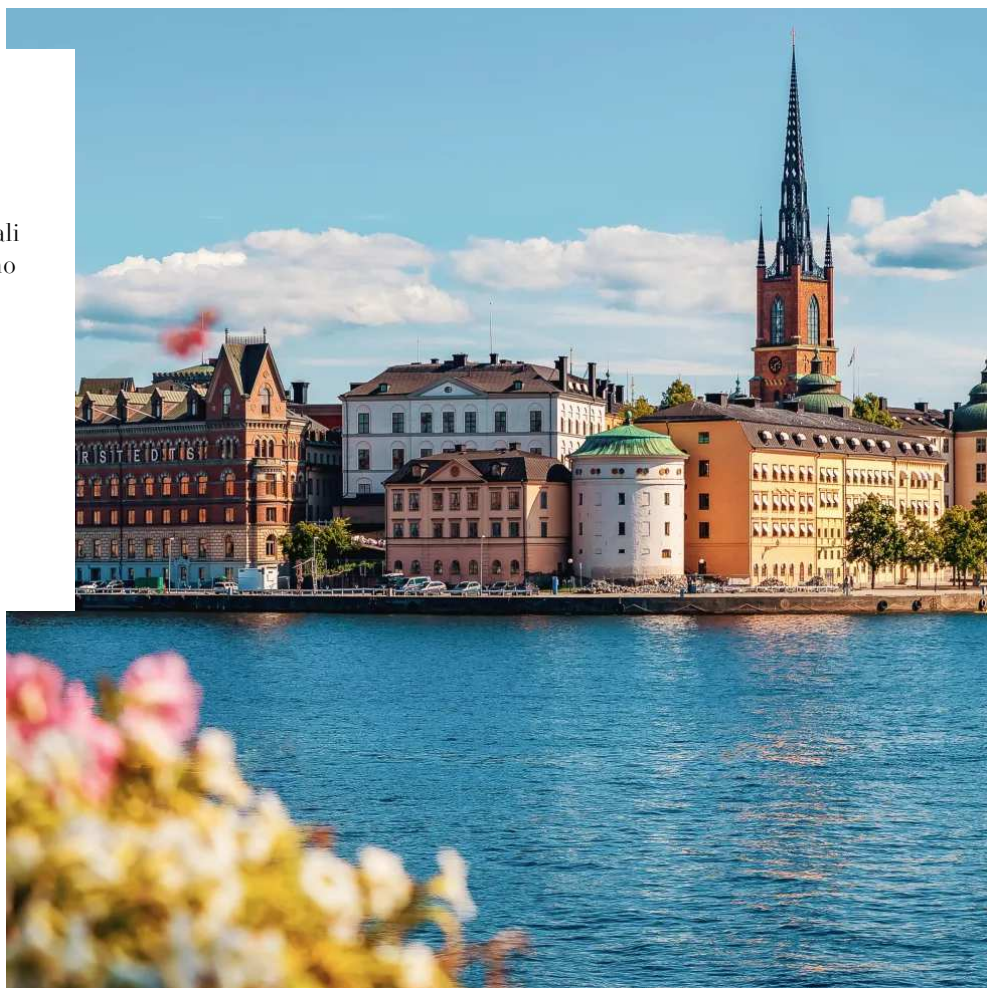
GIORNO 01

## Partenza - Stoccolma

Il nostro viaggio alla scoperta delle capitali scandinave sta per cominciare. Atterriamo in Svezia, a Stoccolma, e incontriamo l'assistente che dall'aeroporto ci accompagna in hotel. In base all'orario di arrivo, possiamo disporre di eventuale tempo libero prima dell'incontro con l'accompagnatore e della cena.

### HOTEL

Clarion Hotel Sign (o similare)



GIORNO 02

## Stoccolma

Dopo la colazione visitiamo con la guida il cuore di Stoccolma, il Gamla Stan (Città Vecchia), in cui si fondono vecchio e nuovo. Percorriamo strette viuzze di ciottoli fiancheggiate da ristoranti e negozi, un labirinto di vicoli pittoreschi con botteghe dal fascino d'altri tempi e pasticcerie dall'aria nordica, che stupiscono per la loro atmosfera antica e autentica. Visitiamo anche il Municipio di Stoccolma, che oltre a essere la sede politica della città è anche il luogo dove ogni anno avvengono le celebrazioni per i Premi Nobel. Dopo il pranzo al ristorante il pomeriggio è a disposizione per shopping o visite in autonomia. La cena è libera con rientro in hotel in autonomia.

### HOTEL

Clarion Hotel Sign (o similare)

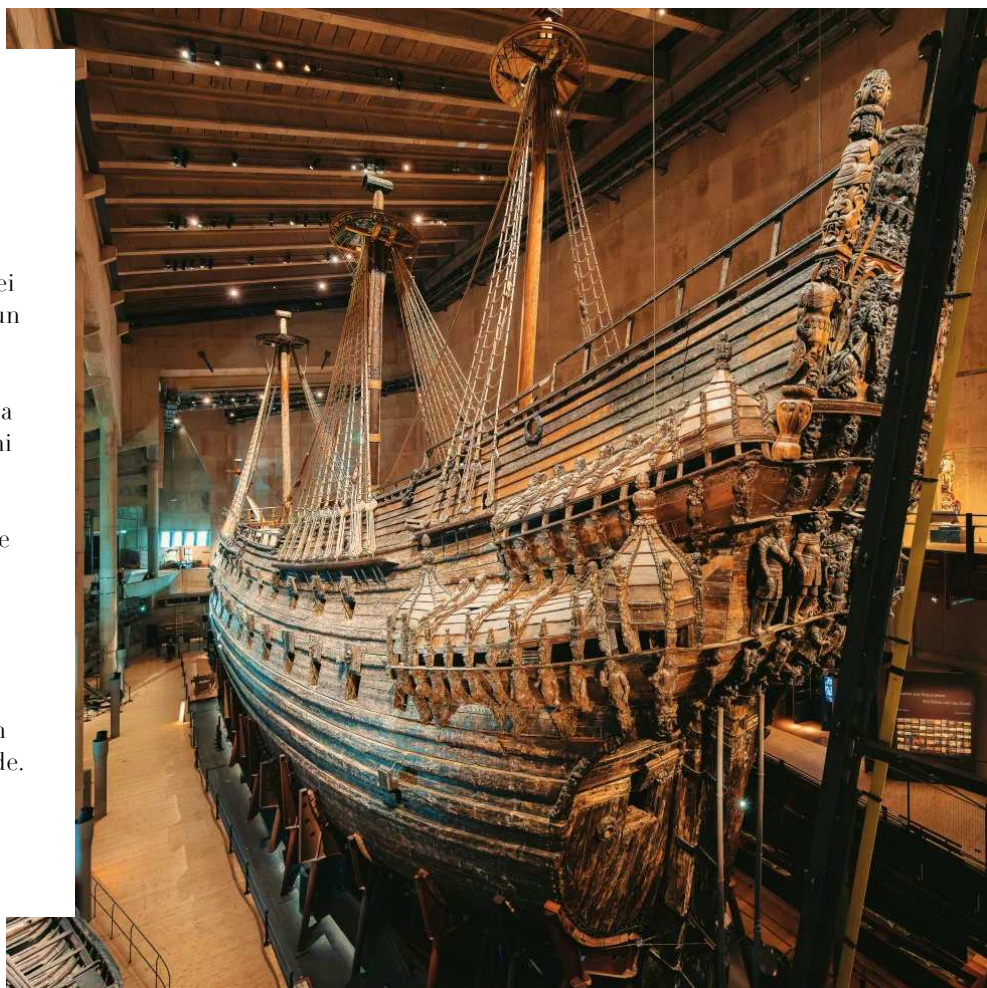
GIORNO 03

## Stoccolma - Helsinki (Navigazione)

In mattinata visitiamo con la guida i musei Vasa e Skansen. Al Museo Vasa vediamo un vascello del 1600 perfettamente conservato, unico al mondo. La nave è praticamente tutta originale ed è decorata con centinaia di sculture in legno. A pochi metri troviamo Skansen, il primo museo all'aria aperta e anche il più antico al mondo, che conserva al suo interno case e fattorie originali che si costruivano in Svezia nei secoli scorsi. Dopo il pranzo libero, nel pomeriggio ci imbarchiamo sulla nave per la nostra minicrociera da Stoccolma a Helsinki. La cena e il pernottamento sono previsti a bordo, con sistemazione in cabine interne Promenade.

### HOTEL

Tallink Silja GMBH (o similare)



GIORNO 04

## Helsinki

Dopo la colazione a bordo iniziamo la nostra visita guidata di Helsinki. Il centro cittadino si sviluppa intorno alla Piazza del Senato ed è dominato da tre costruzioni progettate dall'architetto Engel: la Chiesa del Duomo, la Sede del Governo e la Sede centrale dell'Università. Lungo il viale centrale, l'Esplanadi, vediamo eleganti vetrine di design e di arredamento e, nella Piazza del Mercato vicino al porto, ammiriamo l'imponente Cattedrale ortodossa. Il pranzo è libero e il pomeriggio è a disposizione per visite in autonomia, oppure per approfittare di una delle tradizionali saune pubbliche finlandesi, un vero e proprio toccasana per il corpo e per la mente. La cena è inclusa.

### HOTEL

Scandic Grand Marina (o similare)

GIORNO 05

## Helsinki - Rientro

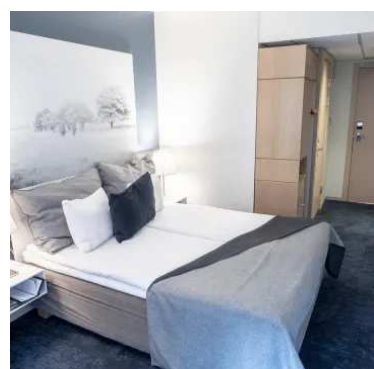
Il nostro viaggio in Scandinavia è giunto al termine. In base all'orario del volo potremmo avere del tempo libero prima di venire accompagnati all'aeroporto per il rientro. L'assistente è a disposizione per organizzare il trasferimento all'aeroporto in tempo utile per la partenza del volo di rientro in Italia.



HOTEL 4 STELLE

## Clarion Hotel Sign

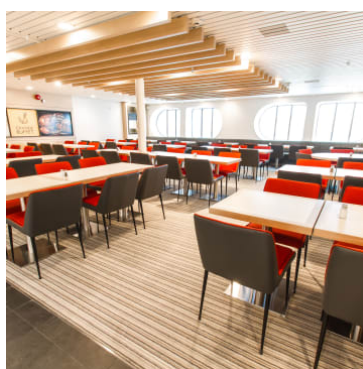
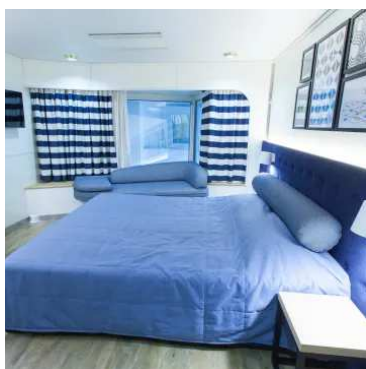
Struttura, o similare, prevista per i giorni 01, 02



HOTEL 3 STELLE

## Tallink Silja GmbH

Struttura, o similare, prevista per il giorno 03



HOTEL 4 STELLE

## Scandic Grand Marina

Struttura, o similare, prevista per il giorno 04





# Note di viaggio

---

## **Accessibilità**

Questo viaggio non è adatto a persone con difficoltà di deambulazione o con disabilità motorie gravi, a causa dell'inaccessibilità di alcuni siti.

## **Forfait obbligatorio**

All'inizio del viaggio l'accompagnatore raccoglierà il forfait obbligatorio che varia da circa 300/400 corone svedesi (da 27 a 37 Euro) e 8 euro per persona. L'importo esatto verrà comunicato in loco dall'accompagnatore. Tale importo include gli ingressi ai musei e ai monumenti e le tasse di soggiorno. Gli ingressi vengono prenotati in anticipo da Boscolo per assicurare il regolare svolgimento dell'itinerario e pertanto non sarà possibile applicare eventuali agevolazioni per specifiche categorie aventi diritto.

## **Guide locali**

È prevista la presenza di guide locali parlanti italiano nelle diverse città, ove prevista da programma. In alcuni musei, monumenti e attrazioni la spiegazione potrebbe essere in lingua locale con traduzione da parte dell'accompagnatore.

## **Numero partecipanti**

La partenza di tutti i nostri viaggi guidati, anche quelli garantiti, viene confermata quando ci sono almeno 10 persone prenotate. Limitiamo il numero massimo di partecipanti a circa 30/35 persone, a seconda della capacità del bus del tour e della composizione del gruppo.

## **Pernottamenti in camera tripla**

Ricordiamo che in molte strutture la camera tripla, anche se prevista, prevede la sistemazione in una camera doppia standard con un lettino o una brandina aggiunti, con conseguente riduzione del comfort.