

AURORE BOREALI D'ISLANDA

19/23 febbraio 2025 da € 2.220

**Aurore boreali e scenari mozzafiato
nell'isola del ghiaccio e del fuoco.**



5 giorni a caccia dell'aurora boreale nella parte meridionale dell'Islanda, visitando luoghi imperdibili come Reykjavik, i Parchi Nazionali di Thingvellir e Vatnajokull e la Laguna Glaciale di Jökulsárlón.

- trasferimento in aeroporto e ritorno (min 6 Viaggiatori)
- supplemento singola € 380 (entro il 15 ottobre € 290)
- GITANgaranzia contro le penalità di annullamento € 130

I servizi inclusi in questo viaggio

- Trasferimento da Trento e ritorno a Milano (minimo 6 Viaggiatori)
- Assistente in partenza negli aeroporti di Milano Malpensa e Roma Fiumicino
- Volo a/r con franchigia bagagli inclusa
- Tasse aeroportuali
- Trasferimenti aeroporto/hotel e viceversa
- Viaggio in bus Gran Turismo con posti preassegnati
- Guida accompagnatore parlante italiano
- 4 pernottamenti e prime colazioni
- 2 cene
- Due uscite serali a piedi con guida 2° e 3° giorno (condizioni meteo permettendo)
- Visita di una serra con degustazione
- zuppa
- L'esclusivo Kit viaggio
Assicurazione medica, bagaglio e rischi pandemici
- Linea di assistenza telefonica "No Problem", a disposizione 24 ore su 24, 7 giorni su 7



MAPPA

Lo spettacolo dell'Aurora Boreale.

Un itinerario in Islanda per vivere l'emozione di vedere dal vivo la suggestiva Aurora Boreale. Un'esperienza irripetibile per gli amanti della natura, che rimarranno incantati dagli imponenti ghiacciai, dai prorompenti geysir, dalle lagune glaciali e dalle impetuose cascate. Senza dimenticare Reykjavik, la capitale più settentrionale del mondo, ed esperienze uniche come la visita a una serra geotermica e a un laboratorio per la lavorazione della lana.



● TAPPA IN PROGRAMMA

● CITTÀ DI ARRIVO

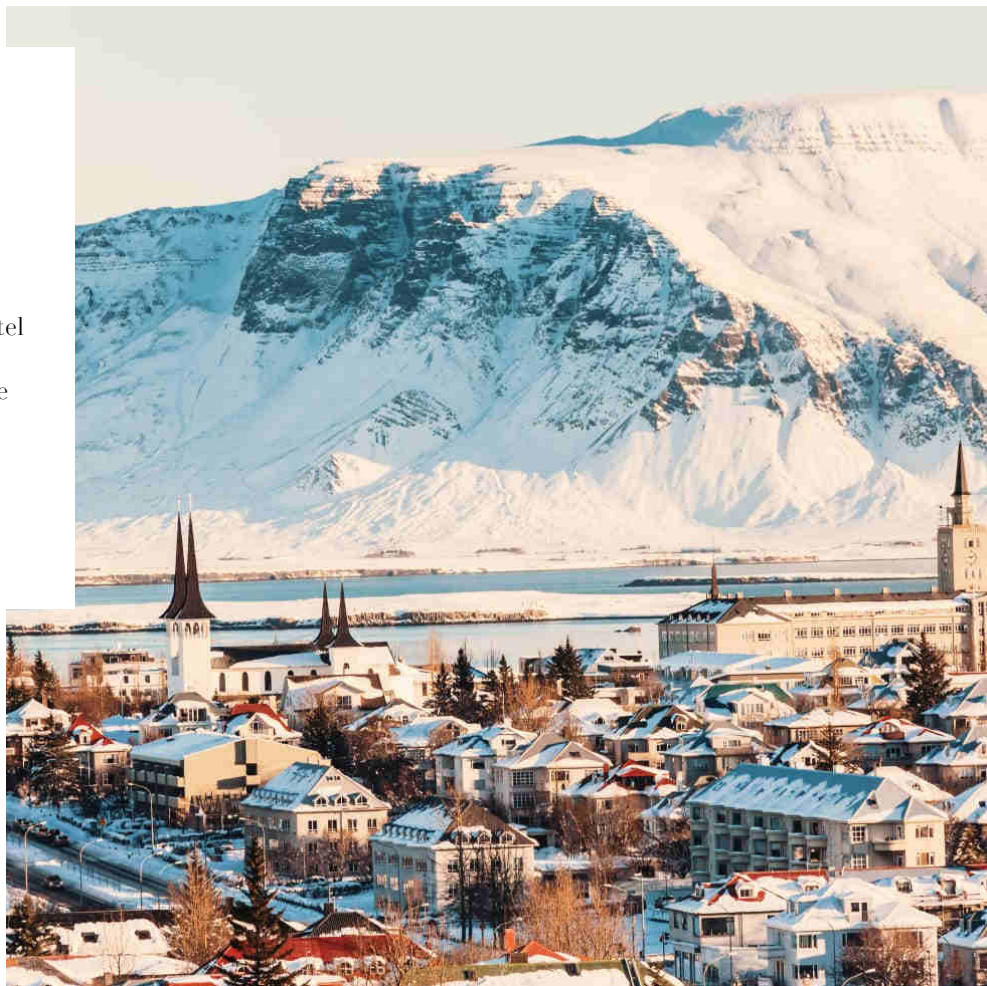
GIORNO 01

Partenza - Reykjavik

Il nostro viaggio in Islanda, alla ricerca dell'aurora boreale, sta per cominciare. Atterriamo all'aeroporto di Keflavik e da qui veniamo accompagnati nel nostro hotel a Reykjavik. In base all'orario d'arrivo potremmo avere del tempo a disposizione per una prima passeggiata nella capitale islandese. La cena è libera.

HOTEL

Fosshotel Reykjavik (o similare)



GIORNO 02

Golden Circle

Partiamo alla scoperta del Circolo d'Oro attraversando il Parco Nazionale Thingvellir, dove si trova il punto di divisione fra le placche tettoniche del Nord America e dell'Eurasia. Proseguiamo poi per Geysir per vedere il celebre geyser Strokkur, il cui getto può superare i 30 metri di altezza, e raggiungiamo la cascata di Gullfoss. Visitiamo una serra che sfrutta l'energia geotermica per coltivare ortaggi anche durante l'inverno e assaggiamo una tipica zuppa. Il pranzo è libero nel corso del viaggio e la cena è inclusa nella zona di Selfoss. Se le condizioni meteo sono favorevoli e con un po' di fortuna riusciamo ad avvistare l'aurora boreale già a pochi passi dall'hotel.

HOTEL

Hotel South Coast (o similare)

GIORNO 03

Costa Sud

Visitiamo le cascate di Seljalandsfoss, Skogafoss e Kvernufoss, e proseguiamo poi al promontorio di Dyrholaey e a Reynisfjara, dove si può passeggiare sull'incredibile spiaggia nera e ammirare i faraglioni di Reynisdrangur. Dopo il pranzo libero proseguiamo per il Parco Nazionale del Vatnajokull, il più esteso d'Europa, che comprende i parchi di Skaftafell e di Jökulsárgljúfur e la Laguna Glaciale di Jokulsarlon, dove facciamo una passeggiata sulla famosa "spiaggia dei diamanti". Ceniamo nella zona di Nupar. Se le condizioni meteo sono favorevoli e con un po' di fortuna possiamo vedere l'aurora boreale semplicemente uscendo dall'hotel.

HOTEL

Hotel Laki (o similare)



GIORNO 04

Costa Sud - Reykjavik

Rientriamo a Reykjavik, con pranzo libero lungo il percorso. Nel pomeriggio facciamo una passeggiata tra le principali attrazioni della capitale, come le sculture di Einar Jónsson, la chiesa Hallgrímskirkja, l'imponente Harpa Concert Hall, il porto vecchio e il municipio. Abbiamo poi del tempo a disposizione per attività libere o per lo shopping. La cena è libera. Se le condizioni meteo sono buone basta alzare lo sguardo al cielo per scorgere, con un po' di fortuna, le meravigliose luci dell'aurora boreale che danzano nel cielo.

HOTEL

Fosshotel Reykjavik (o similare)

GIORNO 05

Reykjavik - Rientro

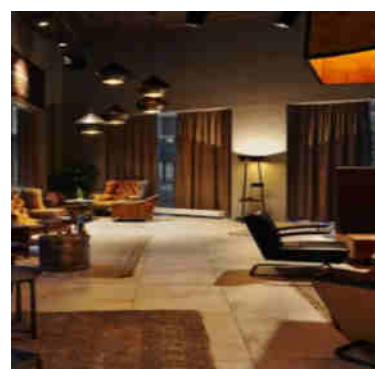
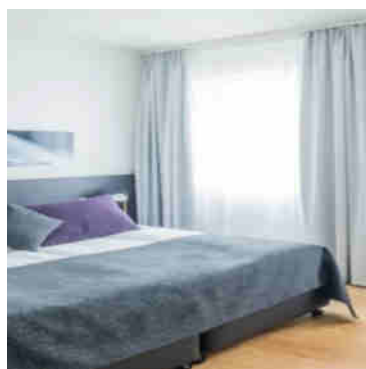
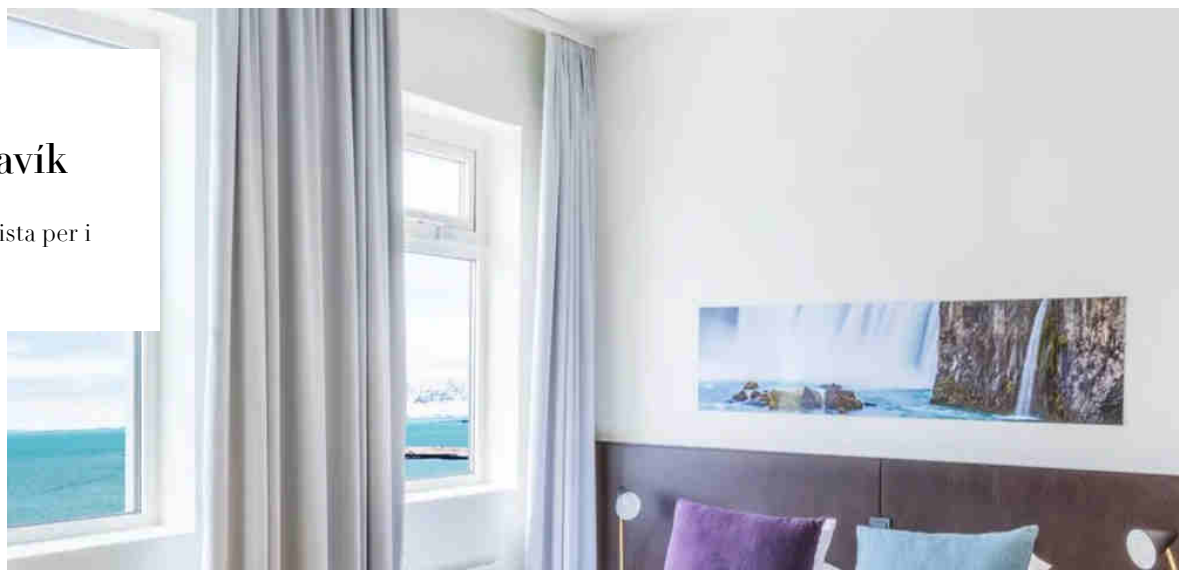
Il nostro viaggio in Islanda è giunto al termine. In base all'orario del volo di ritorno, possiamo disporre ancora di un po' di tempo libero da dedicare allo shopping o alle visite in autonomia a Reykjavik, prima di venire accompagnati all'aeroporto in tempo utile per salire a bordo del volo di rientro in Italia.



HOTEL 4 STELLE

Fosshotel Reykjavík

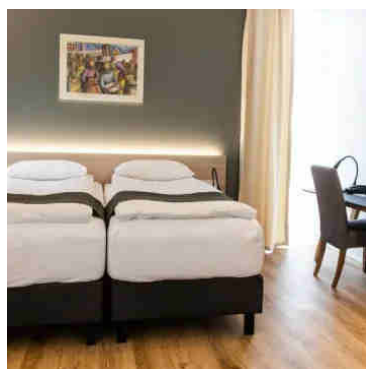
Struttura, o simile, prevista per i giorni 01, 04



HOTEL null STELLE

Hotel South Coast

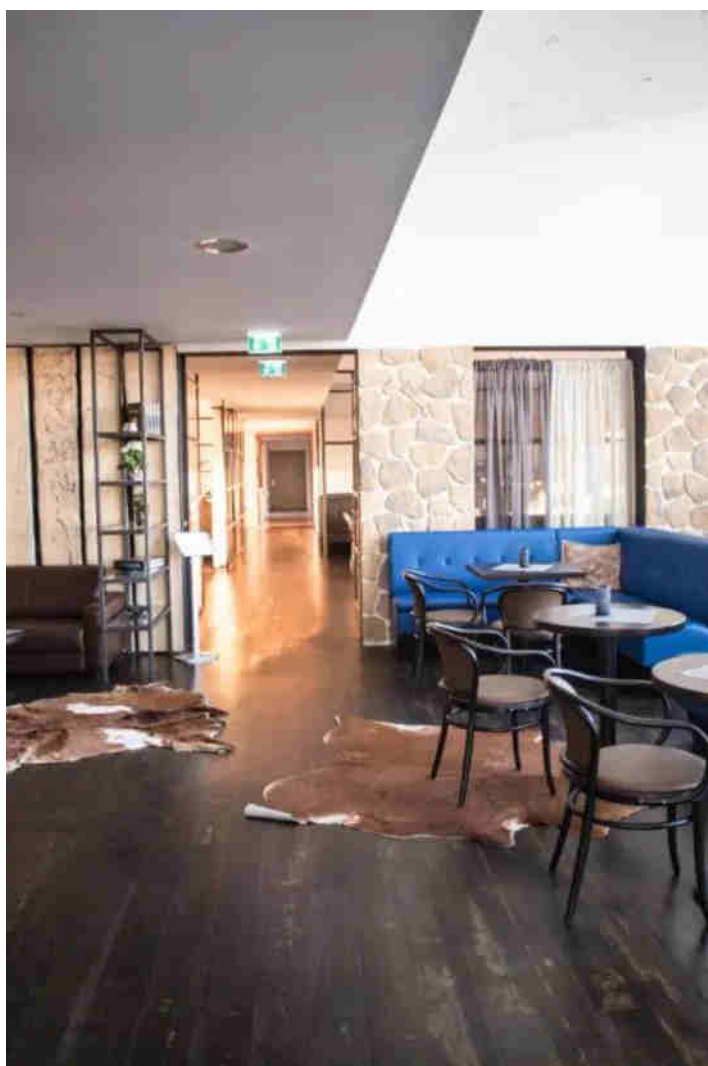
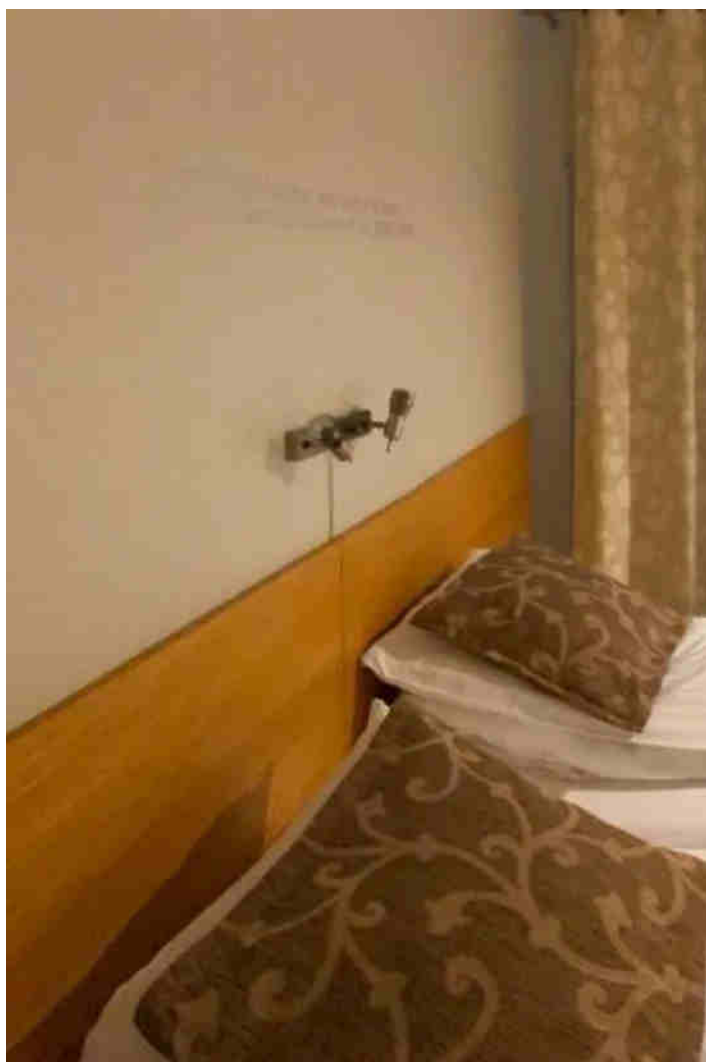
Struttura, o simile, prevista per il giorno 02



HOTEL null STELLE

Hotel Laki

Struttura, o simile, prevista per il
giorno 03



Note di viaggio

Accessibilità

Questo viaggio non è adatto a persone con difficoltà di deambulazione o con disabilità motorie gravi, a causa dell'inaccessibilità di alcuni siti.

Guide locali

Assistenza di una guida-accompagnatore locale parlante italiano.

Numero partecipanti

La partenza di tutti i nostri viaggi guidati, anche quelli garantiti, viene confermata quando ci sono almeno 10 persone prenotate. Limitiamo il numero massimo di partecipanti a circa 30/35 persone, a seconda della capacità del bus del tour e della composizione del gruppo.

Standard alberghiero

In Islanda poche strutture ricettive al di fuori di Reykjavik aderiscono a una classificazione ufficiale, e in alcuni hotel è necessario un certo spirito di adattamento, in quanto non sempre si trovano gli abituali standard; nella maggioranza degli hotel non sono confermabili camere triple occupate da tre adulti; le camere triple hanno disponibilità molto ridotta, in genere sono di piccole dimensioni e talvolta il terzo letto aggiunto consiste in un materasso per terra.

Variazioni programma

A causa della limitata disponibilità ricettiva, della crescente domanda turistica verso l'Islanda e della variabilità delle condizioni meteorologiche, l'articolazione delle tappe e le sistemazioni alberghiere possono subire modifiche che talvolta vengono comunicate durante il viaggio. L'itinerario potrà quindi subire variazioni anche sostanziali nelle tempistiche e nel chilometraggio giornaliero previsti dal programma di viaggio, garantendo comunque la visita delle zone citate e di tutti i punti di maggior interesse.

Divieto di fumare

In Islanda è severamente vietato fumare in tutti i locali e luoghi pubblici, quindi non solo in ristoranti, bar, hotel

ma anche in zone pubbliche e nelle aree turistiche considerate di rilevante interesse geotermico, storico e culturale, a difesa dell'incredibile patrimonio territoriale islandese.

Aurora Boreale

L'Aurora boreale è un fenomeno naturale e dipende da diversi fattori atmosferici, pertanto non ne è MAI garantita la visione.

Pernottamenti in camera tripla

Ricordiamo che in molte strutture la camera tripla, anche se prevista, prevede la sistemazione in una camera doppia standard con un lettino o una brandina aggiunti, con conseguente riduzione del comfort.