

GRAN TOUR DEL BELGIO

VIAGGIO DI 9 GIORNI E 8 NOTTI,
DISPONIBILE CON PARTENZE IN: PULLMAN E AEREO



9 giorni per scoprire tutte le bellezze del Belgio, facendo tappa in luoghi imperdibili come Dinant, Waterloo, Bruxelles, Anversa, Gent, Bruges, Courtrai, Tournai, Liegi, Bouillon e Strasburgo.

I servizi inclusi in questo viaggio

- Assistente per le partenze dagli aeroporti di Milano e Roma (solo per formula volo)
- Volo A/R con franchigia bagagli inclusa (solo per formula volo)
- Tasse aeroportuali (solo per formula volo)
- Trasferimenti aeroporto / hotel e viceversa (solo per formula volo)
- Viaggio in bus Gran Turismo con posti preassegnati
- Accompagnatore Boscolo esperto della destinazione
- Visite guidate a Dinant, Strasburgo (solo per la formula pullman), Bruxelles, Gent, Anversa, Courtrai, Tournai
- 8 pernottamenti e prime colazioni (6 formula volo)
- 6 cene e 1 pranzo (5 cene e 1 pranzo formula volo) (acqua inclusa)
- Radioguide WIFI personali per tutto il viaggio
- L'esclusivo Kit viaggio Boscolo
- Assicurazione medica, bagaglio e rischi pandemici
- Linea di assistenza telefonica "No Problem", a disposizione 24 ore su 24, 7 giorni su 7
- 2 pernottamenti e prime colazioni aggiuntive a Bologna (per le partenze dal centro e sud Italia)



MAPPA

Deliziose bellezze e affascinanti sapori

Il nostro viaggio in Belgio rivela i mille volti di questo Paese nel cuore dell'Europa: dall'eleganza discreta e cosmopolita di Bruxelles allo splendore di città d'arte come Bruges, Gent e Anversa, passando attraverso le verdi foreste, le dolci colline e i pittoreschi villaggi della Vallonia e delle Ardenne.



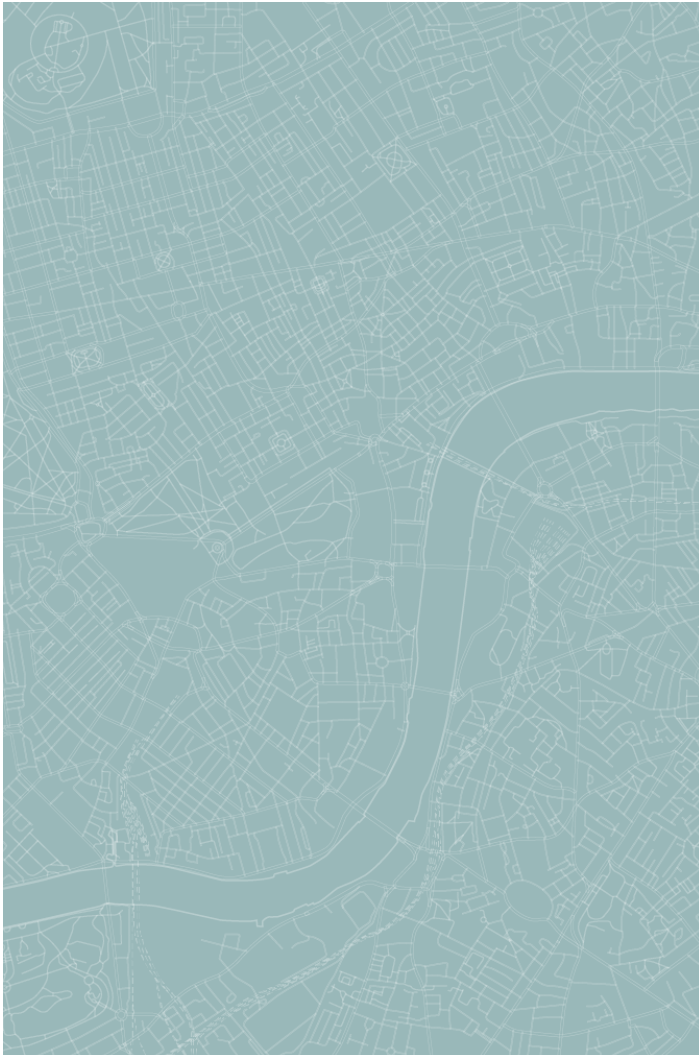
GIORNI DI ANTICIPO

Una tappa in più lungo il percorso

Per chi sceglie il viaggio con partenza in pullman è prevista una tappa in più lungo il percorso, a Nancy. Partiamo al mattino presto dalla località prescelta e, dopo una sosta per il pranzo libero, attraversiamo la Svizzera e giungiamo in Francia, a Nancy, dove ci attende la cena libera.

HOTEL

Suite Novotel Nancy Centre (o similare)



BOSCOLO



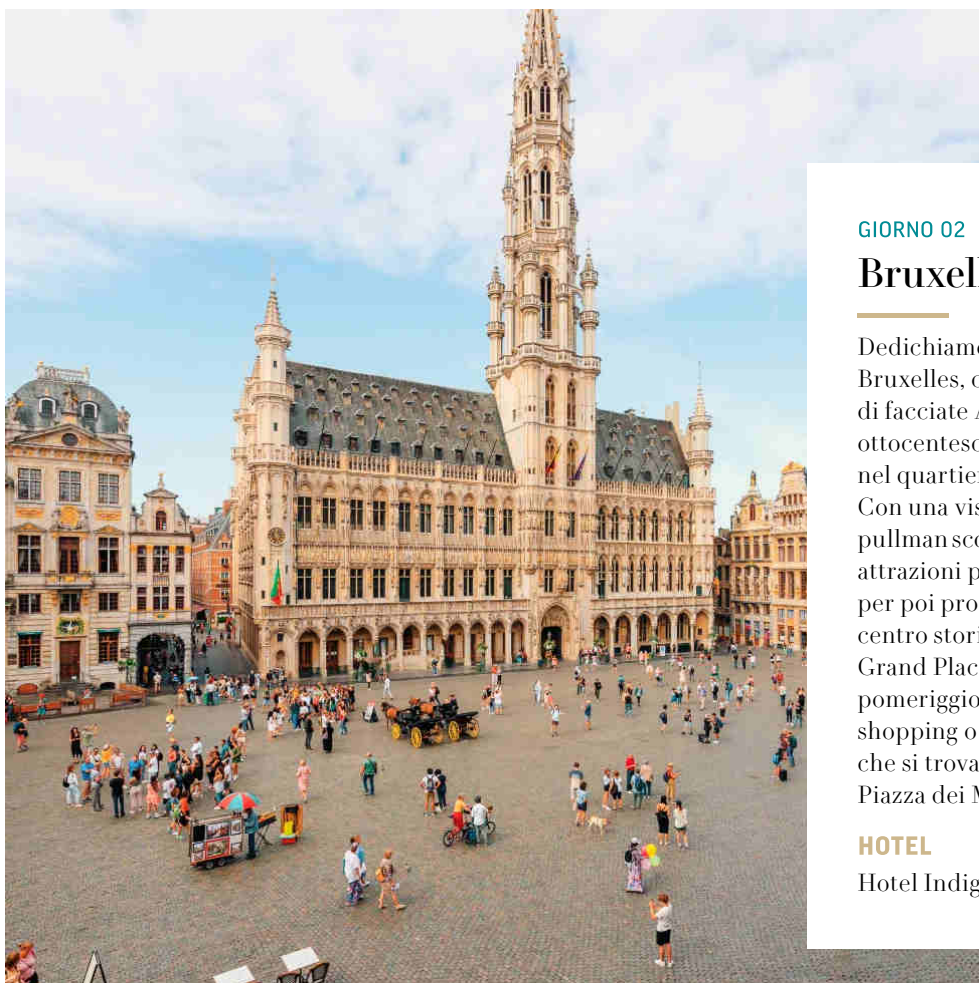
GIORNO 01

Arrivo a Bruxelles

TOUR IN PULLMAN: partiamo alla volta del Belgio, con una tappa a Dinant per una passeggiata con la guida in questa pittoresca cittadina incastonata tra i massicci rocciosi delle Ardenne e la Mosa. Lungo il percorso ci fermiamo per il pranzo libero e per una sosta fotografica a Waterloo, celebre in tutto il mondo come teatro dell'ultima battaglia di Napoleone Bonaparte. Arriviamo a Bruxelles per la cena. **TOUR IN AEREO:** atterriamo a Bruxelles e veniamo accompagnati in hotel, dove potremmo avere un po' di tempo libero a disposizione prima dell'incontro con l'accompagnatore e della cena.

HOTEL

Hotel Indigo Brussels City (o similare)



GIORNO 02

Bruxelles

Dedichiamo la mattina alla visita di Bruxelles, capitale del Belgio: un turbinio di facciate Art Nouveau, palazzi ottocenteschi, moderne strutture in vetro nel quartiere europeo e magnifici parchi. Con una visita guidata in pullman scopriamo i quartieri e le attrazioni più moderne, tra cui l'Atomium, per poi proseguire a piedi nello splendido centro storico che si sviluppa attorno alla Grand Place. Il pranzo è libero e anche il pomeriggio è a disposizione per fare shopping o per visitare uno dei tanti musei che si trovano intorno al "Museumplein" la Piazza dei Musei. La cena è inclusa.

HOTEL

Hotel Indigo Brussels City (o similare)

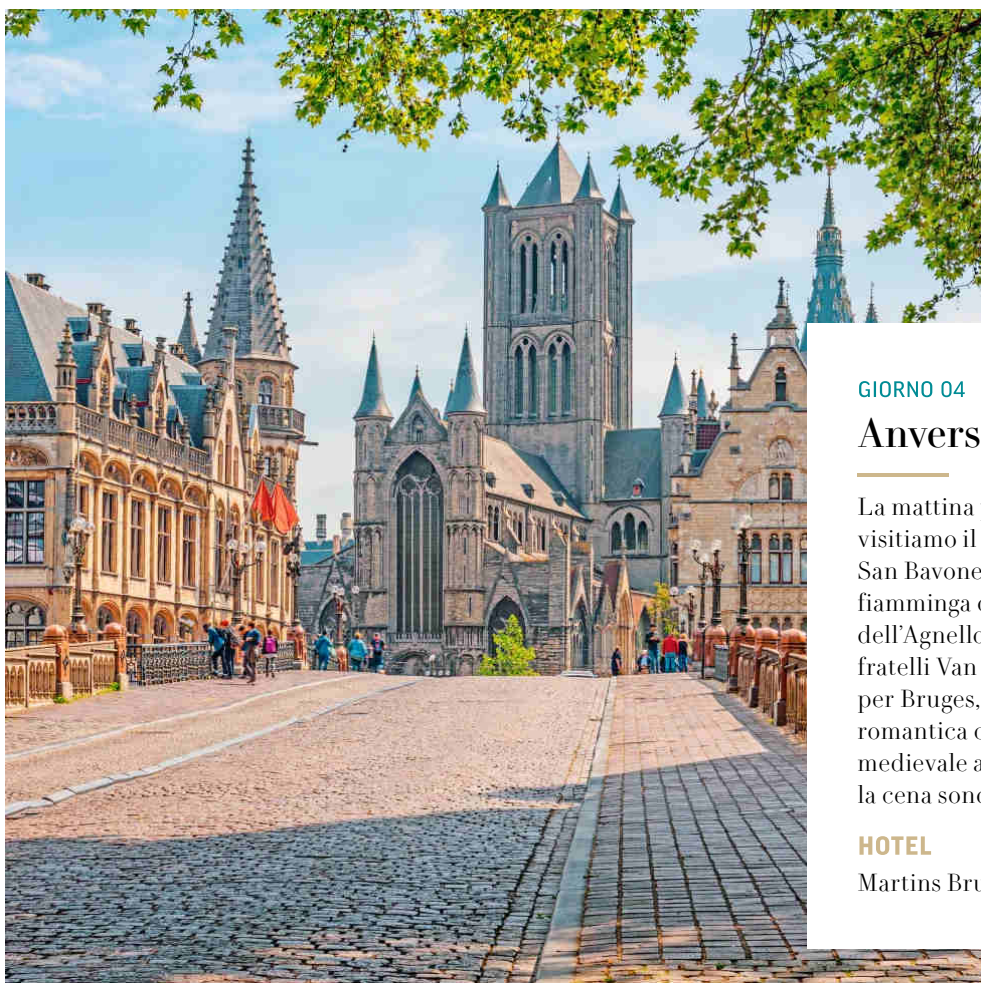
GIORNO 03

Bruxelles - Anversa

Partiamo per Anversa, la città di Rubens e Van Dyck, e con la guida ammiriamo i suoi edifici medievali, come l'impressionante Municipio e i palazzi affacciati sulla piazza principale. Contribuiscono all'eclettismo architettonico anche la nuovissima Port House di Zaha Hadid, l'edificio contemporaneo che ospita il Tribunale di Giustizia e le sue gemme di Art Nouveau. Dopo il pranzo libero, visitiamo il Plantin Moretus Museum, una delle più antiche stamperie del mondo, o il museo di arte moderna KMSKA a seconda della data di partenza. La cena è inclusa.

HOTEL

Hotel Mercure Antwerp City South (o simile)



GIORNO 04

Anversa - Gent - Bruges

La mattina partiamo per Gent e all'arrivo visitiamo il centro storico e la Cattedrale di San Bavone, gioiello dell'epoca gotica fiamminga che custodisce "l'Adorazione dell'Agnello Mistico", opera grandiosa dei fratelli Van Eyck. Dopo la visita partiamo per Bruges, per scoprire questa deliziosa e romantica città, con il suo centro medievale affacciato sui canali. Il pranzo e la cena sono liberi.

HOTEL

Martins Brugge Hotel (o simile)

GIORNO 05

Bruges - Courtrai - Tournai - Mons/Charleroi

Prima di raggiungere la Vallonia facciamo tappa a Courtrai, luogo che ha il fascino di una grande città abbinato all'intimità di un villaggio. Visitiamo il centro della città: una bella combinazione di patrimonio secolare, architettura moderna e creatività senza limiti. Il pranzo è libero nel corso del viaggio. Nel pomeriggio arriviamo a Tournai, affascinante cittadina medievale iscritta nel Patrimonio dell'Unesco per la Cattedrale e il suo Beffroi, Insieme alla guida scopriamo i suoi luoghi d'interesse, tra cui la Cattedrale, il Pont des Troues e il Beffroi, ovvero lo storico campanile civico, il più antico in Belgio. Ceniamo nell'area di Mons o di Charleroi.

HOTEL

Orange Hotel (o similare)



GIORNO 06

Mons/Charleroi - Blegny - Liegi

La nostra prima tappa di oggi è l'ascensore funicolare di Strépy Thieu, al secondo posto al mondo tra gli ascensori per imbarcazioni, che permette il passaggio delle barche lungo il Canal du Centre attraverso un dislivello di oltre 73 metri. Il pranzo è libero nel corso del viaggio. Nel pomeriggio arriviamo a Blegny e visitiamo con la guida la sua miniera di carbone, fonte di ricchezza per la Vallonia fino agli anni Settanta. La cena è inclusa a Liegi.

HOTEL

Mercure Liege City Centre (o similare)

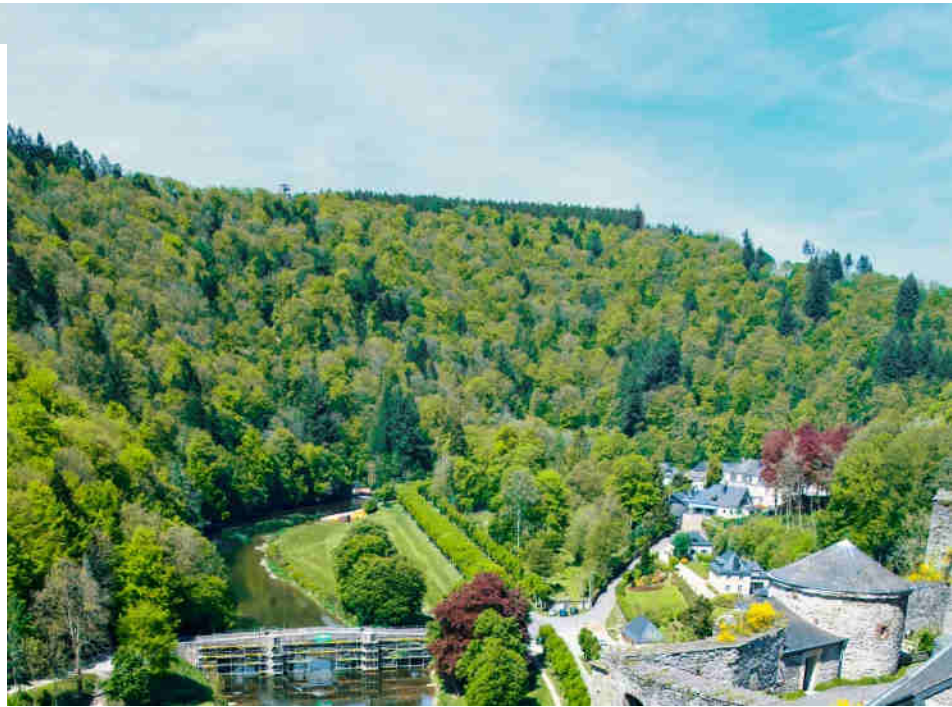
GIORNO 07

Bouillon - Florenville - Strasburgo

TOUR IN PULLMAN: la nostra prima tappa di oggi è Bouillon, dove sorge una delle fortezze più imponenti d'Europa. Successivamente ci spostiamo a Florenville, dove assistiamo a una piccola dimostrazione in una cioccolateria e pranziamo. Entriamo poi in Francia, a Strasburgo, dove ci attende la cena. **TOUR IN AEREO:** salutiamo l'accompagnatore e il resto del gruppo. In base all'orario del volo di ritorno, possiamo disporre di eventuale tempo libero prima di venire accompagnati in aeroporto per il rientro in Italia.

HOTEL

Hilton Strasbourg Hotel (o similare)

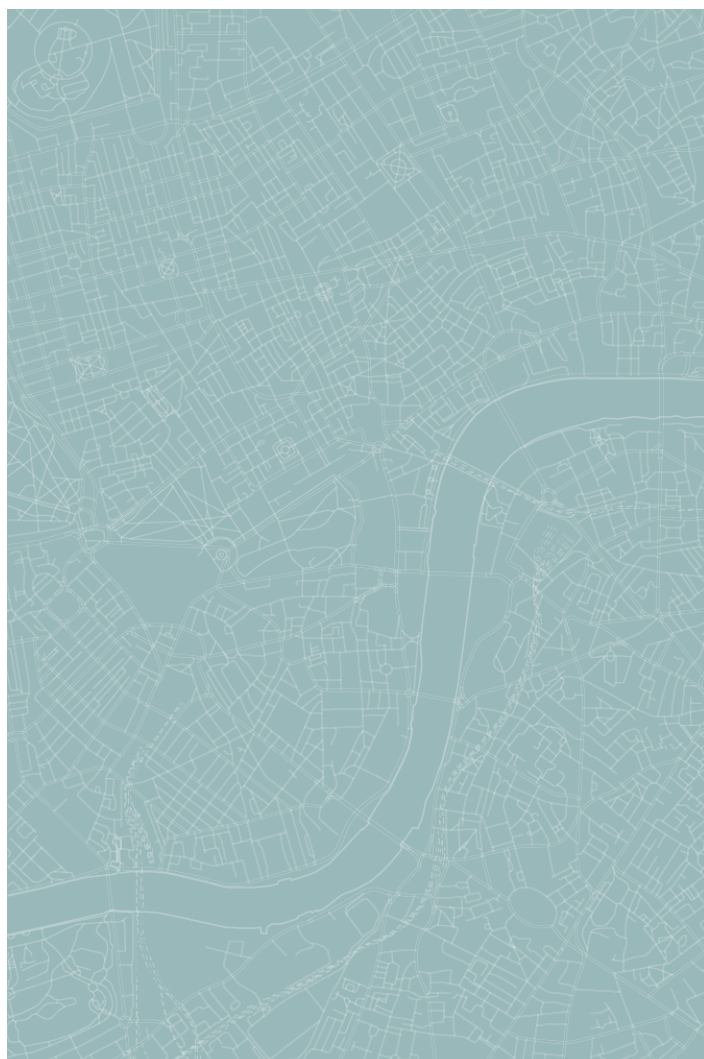


BOSCOLO

GIORNI DI POSTICIPO

Un'altra tappa sulla via del ritorno

Per chi sceglie il viaggio con partenza in pullman è prevista una tappa in più lungo la via del ritorno. Saliamo a bordo del pullman e iniziamo il nostro viaggio di rientro in Italia, con delle soste per il ristoro e per il pranzo libero lungo il percorso.

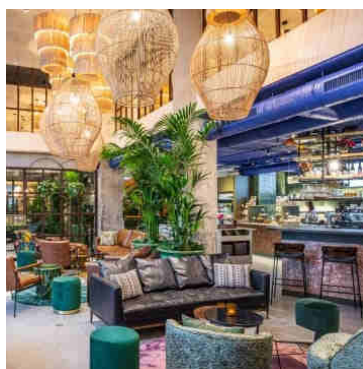
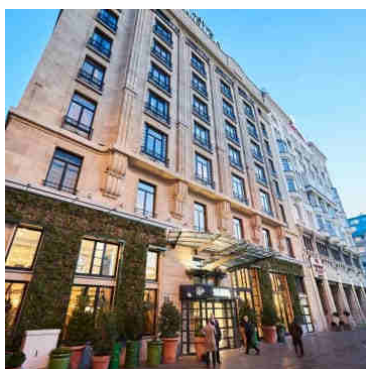
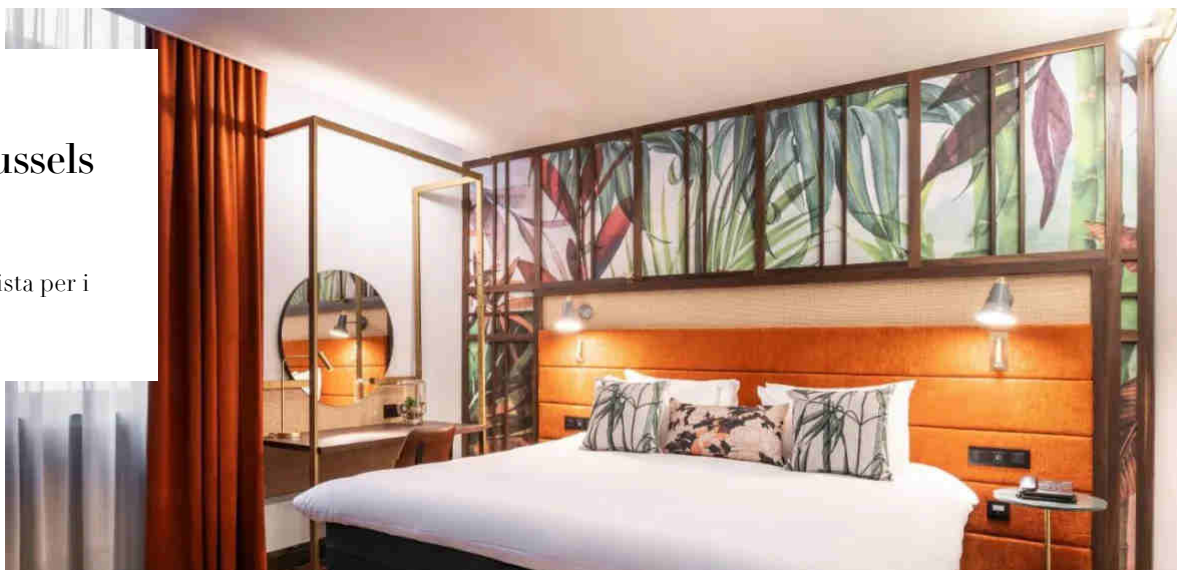


BOSCOLO

HOTEL 4 STELLE

Hotel Indigo Brussels City

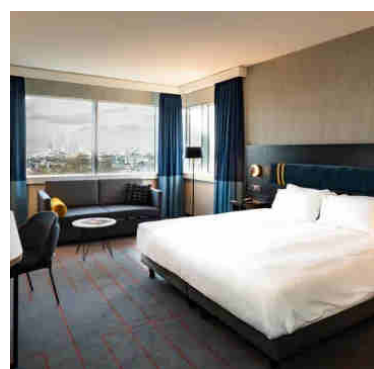
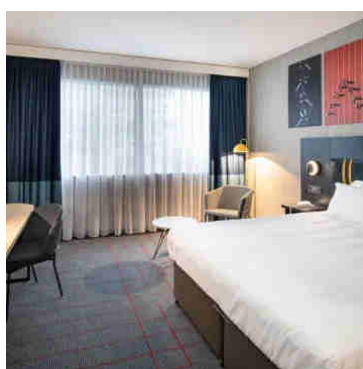
Struttura, o similare, prevista per i giorni 01, 02



HOTEL 4 STELLE

Hotel Mercure Antwerp City South

Struttura, o similare, prevista per il giorno 03

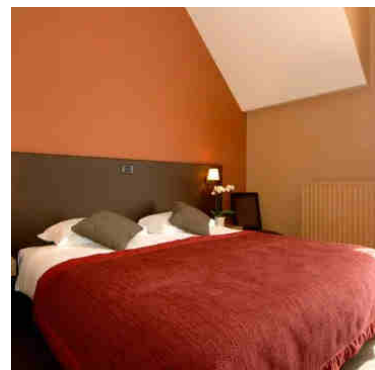
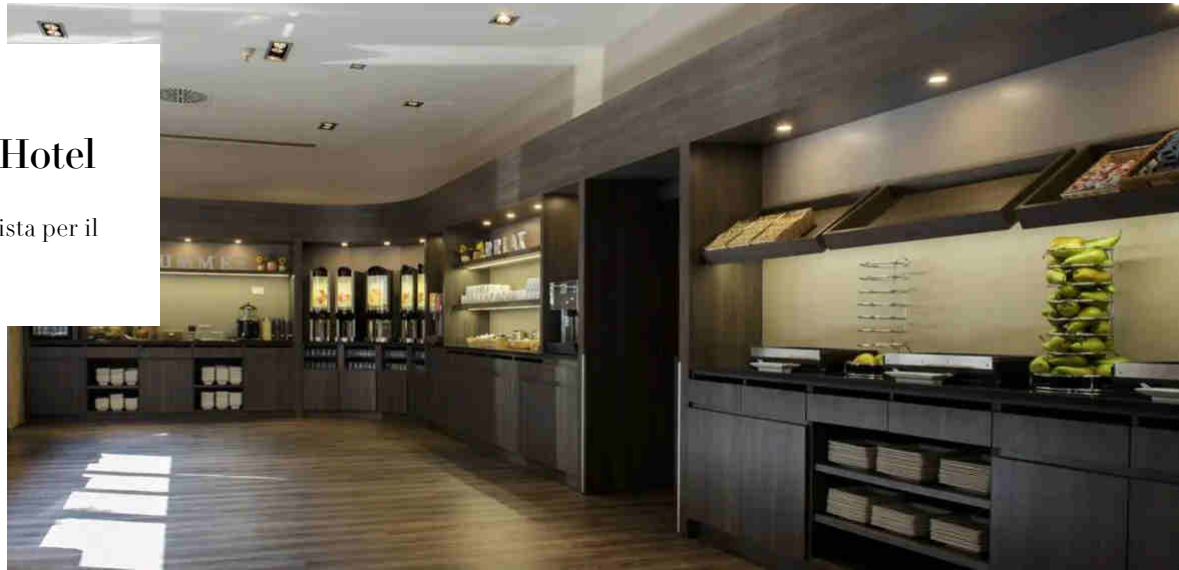


BOSCOLO

HOTEL 3 STELLE

Martins Brugge Hotel

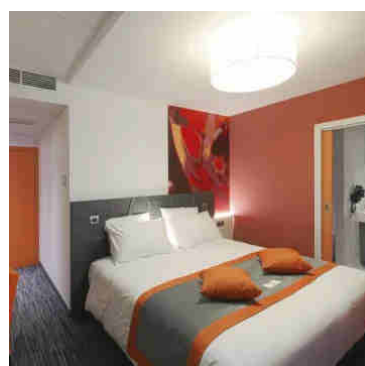
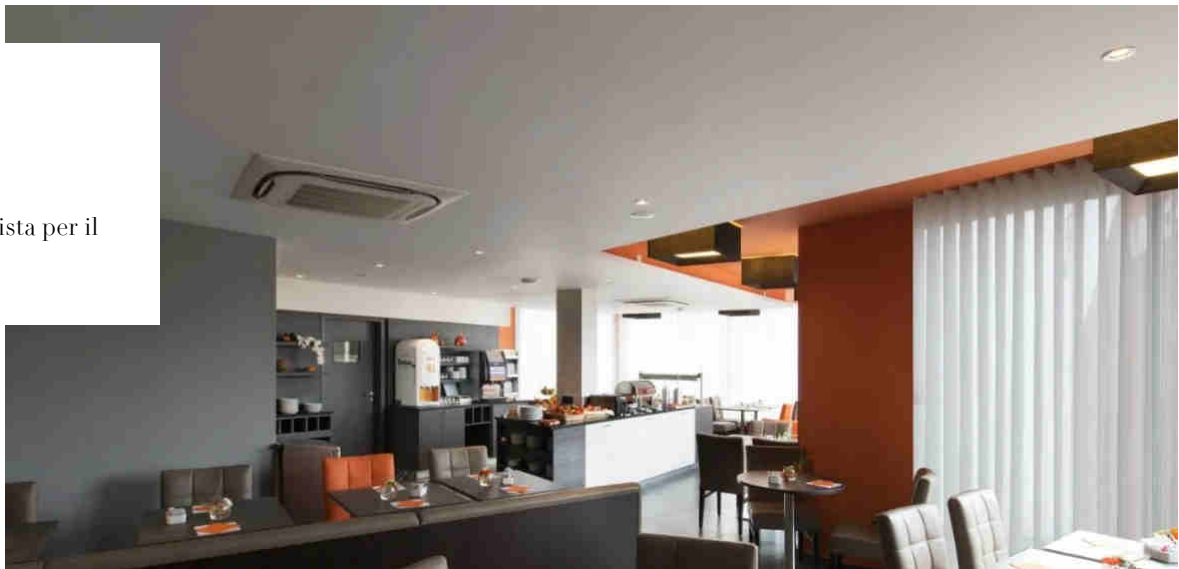
Struttura, o similare, prevista per il giorno 04



HOTEL 3 STELLE

Orange Hotel

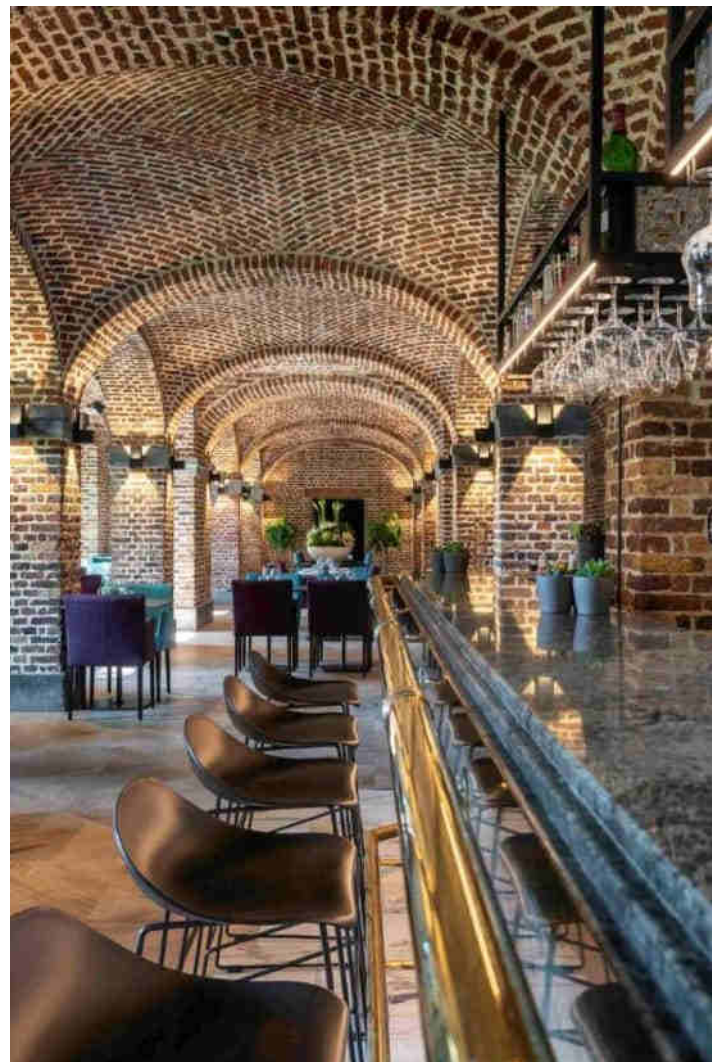
Struttura, o similare, prevista per il giorno 05



HOTEL 4 STELLE

Mercure Liege City Centre

Struttura, o similare, prevista per il giorno 06



BOSCOLO

Note di viaggio

Accessibilità

Questo viaggio non è adatto a persone con difficoltà di deambulazione o con disabilità motorie gravi, a causa dell'inaccessibilità di alcuni siti.

Forfait obbligatorio

All'inizio del viaggio l'accompagnatore raccoglierà il forfait obbligatorio che ammonta a circa Euro 75/95 per persona. L'importo esatto verrà comunicato in loco dall'accompagnatore. Tale importo include gli ingressi ai musei e monumenti. Gli ingressi vengono prenotati in anticipo da Boscolo per assicurare il regolare svolgimento dell'itinerario e pertanto non sarà possibile applicare eventuali agevolazioni per specifiche categorie aventi diritto.

Guide locali

E' prevista la presenza di guide locali parlanti in italiano per le visite.

Numero partecipanti

La partenza di tutti i nostri viaggi guidati, anche quelli garantiti, viene confermata quando ci sono almeno 10 persone prenotate. Limitiamo il numero massimo di partecipanti a circa 30/35 persone, a seconda della capacità del bus del tour e della composizione del gruppo. È importante sottolineare ai passeggeri che hanno prenotato il viaggio con il servizio pullman che questo limite non si applica alle navette da e per il punto di partenza del bus del tour, dove i posti disponibili possono essere completamente occupati.

Pernottamenti in camera tripla

Ricordiamo che in molte strutture la camera tripla prevede la sistemazione in una camera doppia standard con l'aggiunta di un lettino pieghevole e possono di conseguenza risultare meno confortevoli, soprattutto nel caso di tre adulti in cui lo spazio è ridotto. Nel caso in cui la tripla non fosse disponibile verranno fornite una camera doppia/matrimoniale e una camera singola.



Tel. 0461 383111
WhatsApp 0461 383111

info@gitanviaggi.it
lunedì/venerdì
09.00/13.00 - 14.00/18.00

