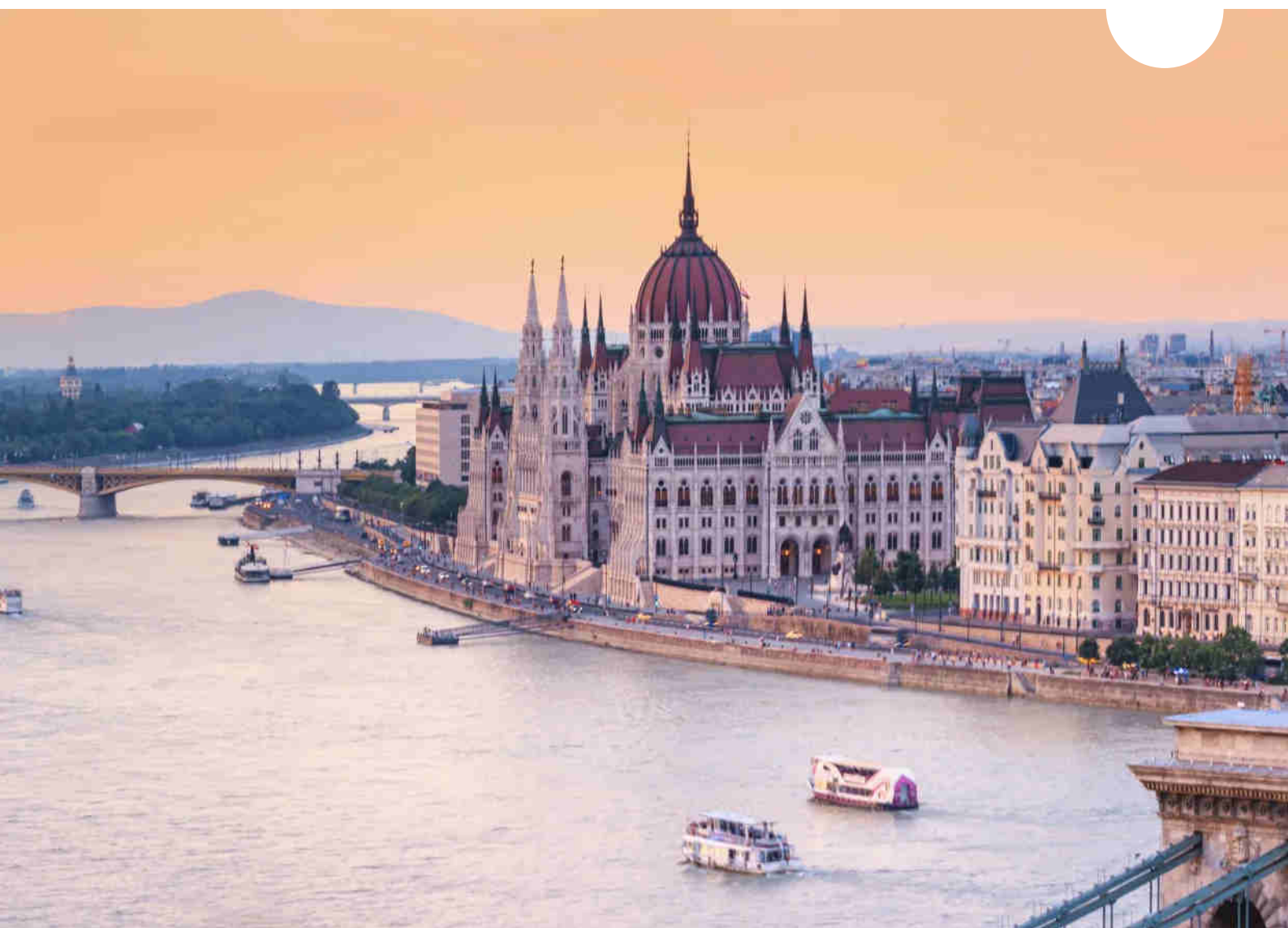


I VIAGGI DI BOSCOLO

BUDAPEST: LA PERLA DEL DANUBIO

VIAGGIO DI 5 GIORNI E 4 NOTTI,
DISPONIBILE CON PARTENZE IN: PULLMAN E AEREO



5 giorni di full immersion nelle eleganti atmosfere di Budapest, per scoprire la sua ricca storia e il suo fascino mitteleuropeo.

I servizi inclusi in questo viaggio

- Assistente per le partenze dagli aeroporti di Milano Malpensa e Roma Fiumicino (solo per la formula volo)
- Volo a/r con franchigia bagagli inclusa (solo per la formula volo)
- Tasse aeroportuali (solo per formula volo)
- Trasferimenti aeroporto / hotel e viceversa (solo per formula volo)
- Viaggio in bus GT a uso esclusivo dei clienti Boscolo
- Accompagnatore per tutta la durata del viaggio
- 4 pernottamenti (3 per la formula volo) e prime colazioni
- 4 cene (3 per la formula volo), acqua inclusa
- Visite guidate a Bratislava (solo per la formula pullman) e Budapest
- Ingresso al Teatro dell'Opera di Budapest
- Radioguide WIFI personali per tutto il viaggio
- L'esclusivo Kit viaggio Boscolo
- Assicurazione medica, bagaglio e rischi pandemici
- Linea di assistenza telefonica "No Problem", a disposizione 24 ore su 24, 7 giorni su 7
- 2 pernottamenti e prime colazioni aggiuntive a Padova o Bologna (per le partenze dal centro e sud Italia)
- 2 cene aggiuntive a Padova o Bologna (per le partenze dal centro e sud Italia)

Le opzioni facoltative

Giro in battello sul Danubio.

A Budapest sarà possibile partecipare ad un giro in battello facoltativo sul Danubio, per ammirare la città illuminata di notte sorseggiando un drink.



MAPPA

Alla scoperta della Parigi dell'Est.

"Sul bel Danubio blu" sorge Budapest, raffinata ed elegante capitale ricca di arte e storia, punto d'incontro nei secoli di molteplici culture. Una città che il fiume divide in due diverse anime, fatta di imperiose architetture gotiche, scorci suggestivi e di una celebre tradizione termale.



A TAPPA DI AVVICINAMENTO (FORMULA BUS)

***** CITTÀ DI ARRIVO CON EVENTUALE VISITA FACOLTATIVA

★ VISITA FACOLTATIVA

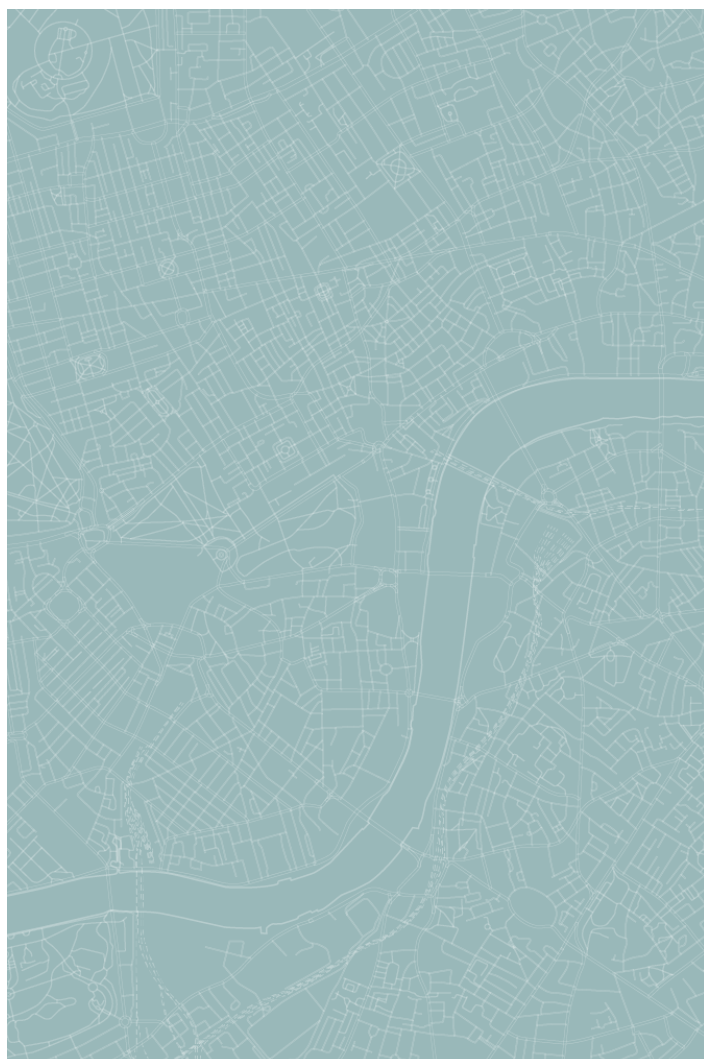
GIORNI DI ANTICIPO

Una tappa in più lungo il percorso

Per chi sceglie il viaggio con partenza in pullman è prevista una tappa in più lungo il percorso. Partiamo al mattino presto dalla località prescelta alla volta di Bratislava. Lungo il tragitto sono previste delle soste per il ristoro e il pranzo libero. Nel tardo pomeriggio raggiungiamo Bratislava, capitale della Slovacchia, dove ci aspetta la cena.

HOTEL

Clarion Congress Hotel Bratislava (o similare)



GIORNO 01

Arrivo a Budapest

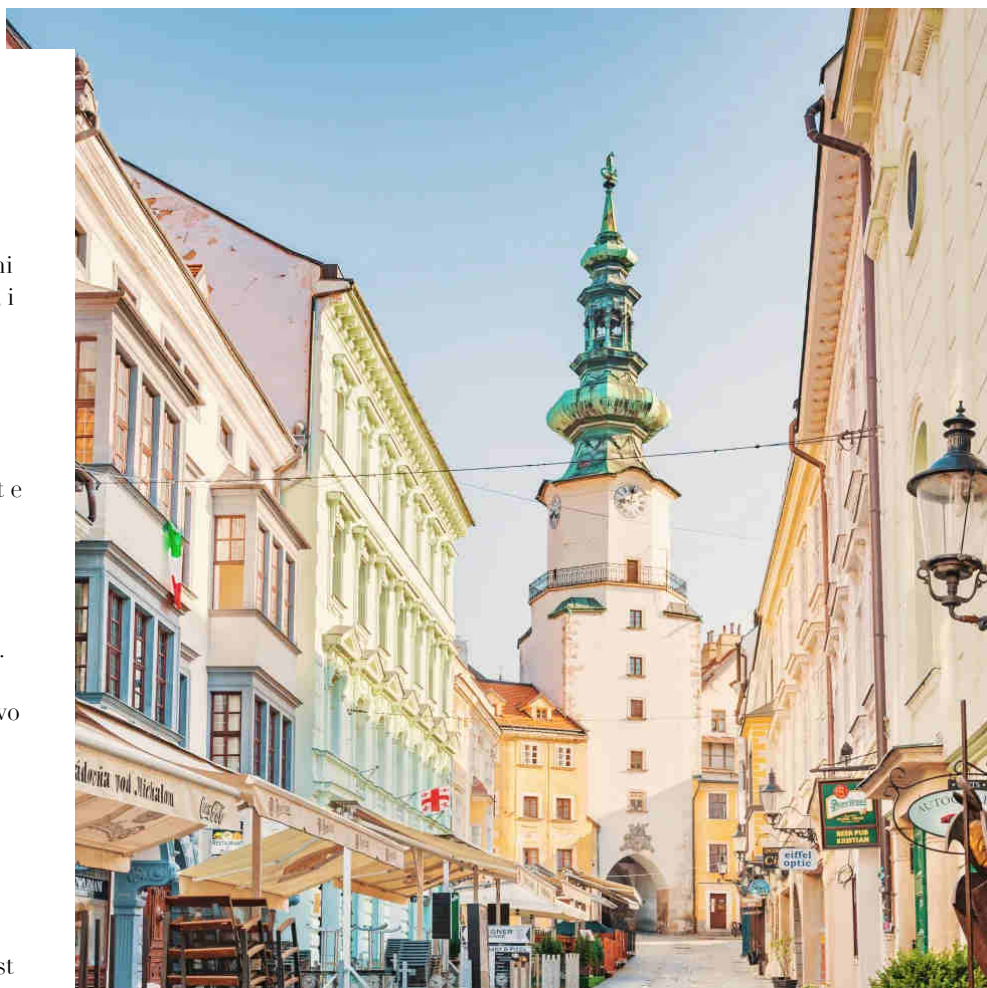
TOUR IN PULLMAN: in mattinata visitiamo Bratislava ammirando gli esterni degli edifici più celebri, tra cui il Duomo, i palazzi legati a Mozart e Beethoven e il ponte sul Danubio. Attraversiamo i quartieri ebraico e protestante, e ci godiamo la vista dal Castello. Dopo il pranzo libero partiamo per Budapest. **TOUR IN AEREO:** atterriamo a Budapest e veniamo accompagnati in hotel, dove ci attende l'assistente. Abbiamo poi del tempo libero a disposizione, con la possibilità di aderire a una visita facoltativa alla città, con i mezzi pubblici. **PER TUTTI:** dopo cena è possibile partecipare a un giro in battello facoltativo sul Danubio, per ammirare la città illuminata sorseggiando un drink.

HOTEL

Novotel Budapest Centrum (o similare)

ESCURSIONI FACOLTATIVE

Escursione in battello by night a Budapest



BOSCOLO

GIORNO 02

Godollo - Budapest

Dedichiamo la mattinata alla visita guidata della collina di Buda, la zona medievale della città, dove si trovano la Fortezza e la Chiesa di Mattia, il panoramico Bastione dei Pescatori e il Palazzo Reale, di cui ammiriamo gli esterni. Il pranzo è libero e nel pomeriggio è possibile partecipare all'escursione facoltativa a Gödollo, dove possiamo visitare il Castello di Grassalkovich, barocca residenza di villeggiatura di Francesco Giuseppe e della moglie Sissi. Rientriamo in hotel per la cena.

HOTEL

Novotel Budapest Centrum (o similare)

ESCURSIONI FACOLTATIVE

Escursione a Gödollo

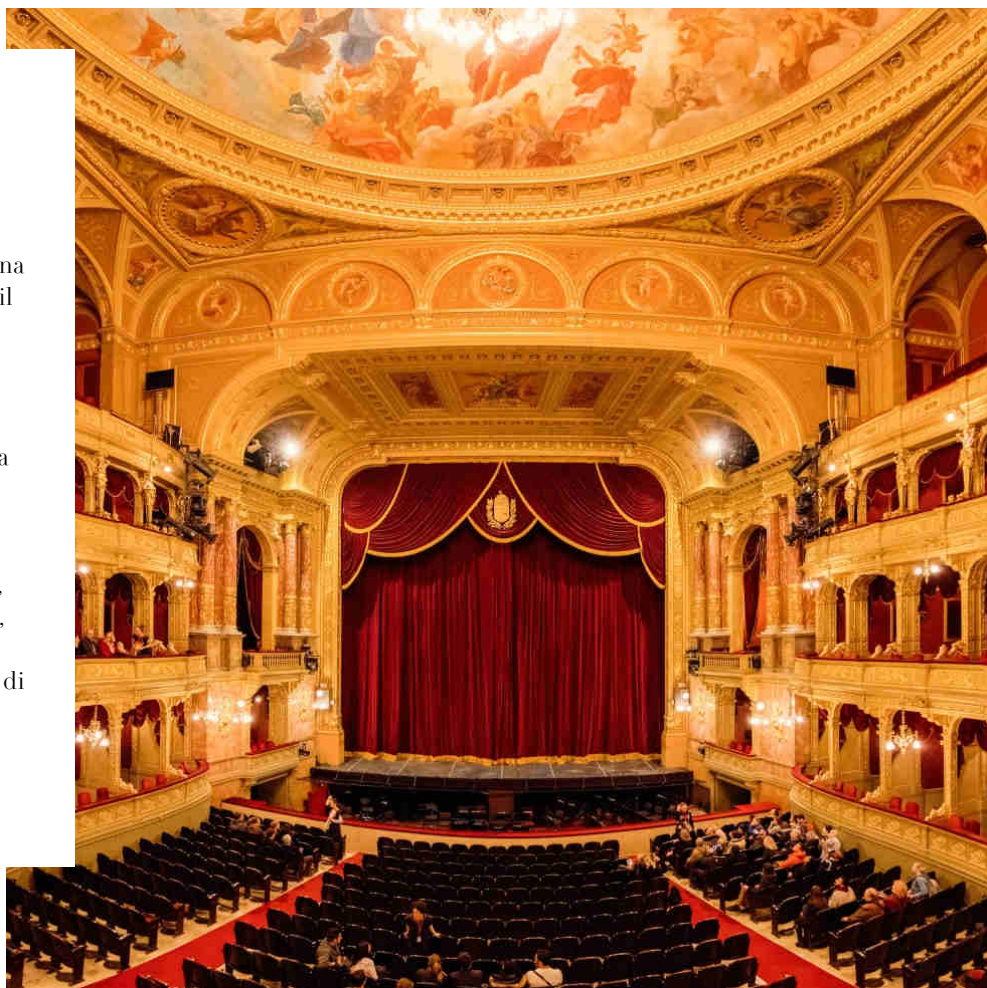
GIORNO 03

Budapest

Dedichiamo l'intera giornata alla visita guidata di Pest, situata ai piedi della collina di Buda, a est del Danubio. Iniziamo con il Parlamento, imponente edificio in stile neogotico che si estende per più di 250 metri lungo la riva del Danubio ed è il simbolo della città. Proseguiamo con la Basilica di Santo Stefano, solenne basilica cattolica in stile neoclassico. Dopo il pranzo libero, nel pomeriggio passiamo per Piazza degli Eroi, costruita nel 1896 per festeggiare i mille anni dell'Ungheria, prima di raggiungere il Teatro dell'Opera, elegante palazzo in stile neo-rinascimentale. La sera ci aspetta la cena di arrivederci al ristorante.

HOTEL

Novotel Budapest Centrum (o similare)



GIORNO 04

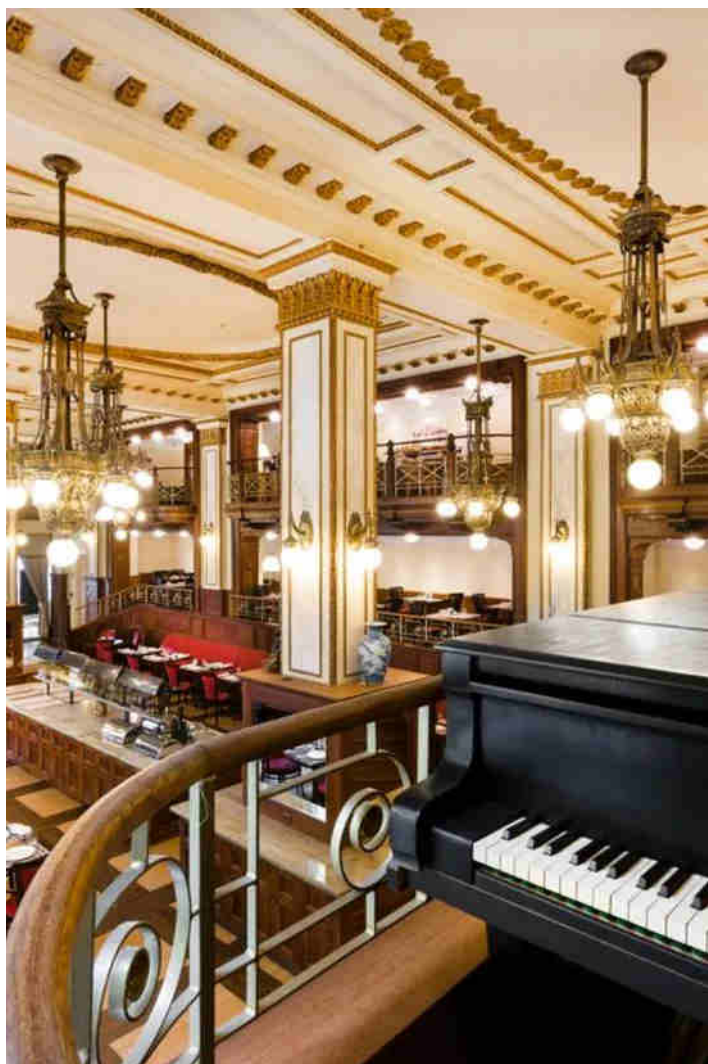
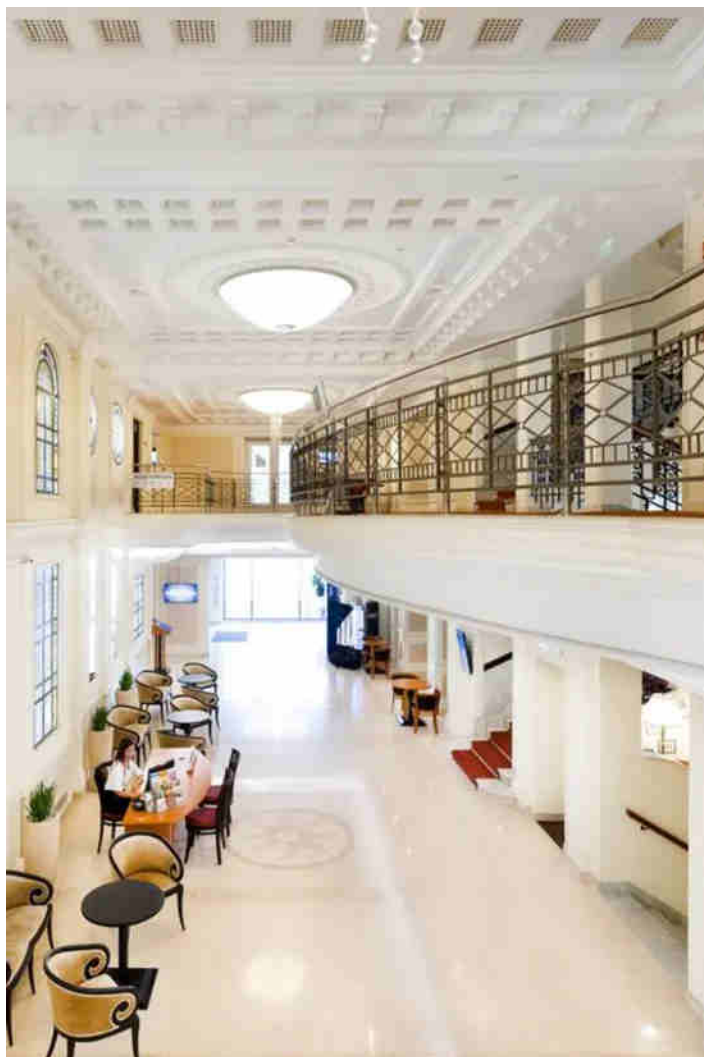
Budapest - Rientro

TOUR IN PULLMAN: al mattino iniziamo il nostro viaggio di rientro in Italia. Lungo il percorso sono previste alcune soste per il ristoro e il pranzo libero. L'arrivo è previsto in tarda serata. **TOUR IN AEREO:** salutiamo l'accompagnatore e il resto del gruppo. In base all'orario del volo di ritorno, ci sarà del tempo a disposizione per shopping o visite in autonomia, prima di venire accompagnati in aeroporto per il rientro. L'assistente è a disposizione per organizzare il trasferimento all'aeroporto in tempo utile per la partenza.

HOTEL 4 STELLE

Novotel Budapest Centrum

Struttura, o similare, prevista per i
giorni 01, 02 e 03



BOSCOLO

Note di viaggio

Accessibilità

Questo viaggio non è adatto a persone con difficoltà di deambulazione o con disabilità motorie gravi, a causa dell'inaccessibilità di alcuni siti.

Forfait obbligatorio

All'inizio del viaggio l'accompagnatore raccoglierà il forfait obbligatorio che ammonta a Euro 60 per persona. Tale importo include gli ingressi ai musei e monumenti e le tasse di soggiorno. Gli ingressi vengono prenotati in anticipo da Boscolo per assicurare il regolare svolgimento dell'itinerario e pertanto non sarà possibile applicare eventuali agevolazioni per specifiche categorie aventi diritto.

Guide locali

E' prevista la presenza di guide locali parlanti in italiano per le visite.

Numero partecipanti

La partenza di tutti i nostri viaggi guidati, anche quelli garantiti, viene confermata quando ci sono almeno 10 persone prenotate. Limitiamo il numero massimo di partecipanti a circa 30/35 persone, a seconda della capacità del bus del tour e della composizione del gruppo. È importante sottolineare ai passeggeri che hanno prenotato il viaggio con il servizio pullman che questo limite non si applica alle navette da e per il punto di partenza del bus del tour, dove i posti disponibili possono essere completamente occupati.



Tel. 0461 383111
WhatsApp 0461 383111

info@gitanviaggi.it
lunedì/venerdì
09.00/13.00- 14.00/18.00



www.gitanviaggi.it - tel. 0461383111 - info@gitanviaggi.it - Trento, Viale Bolognini 2