

POLONIA

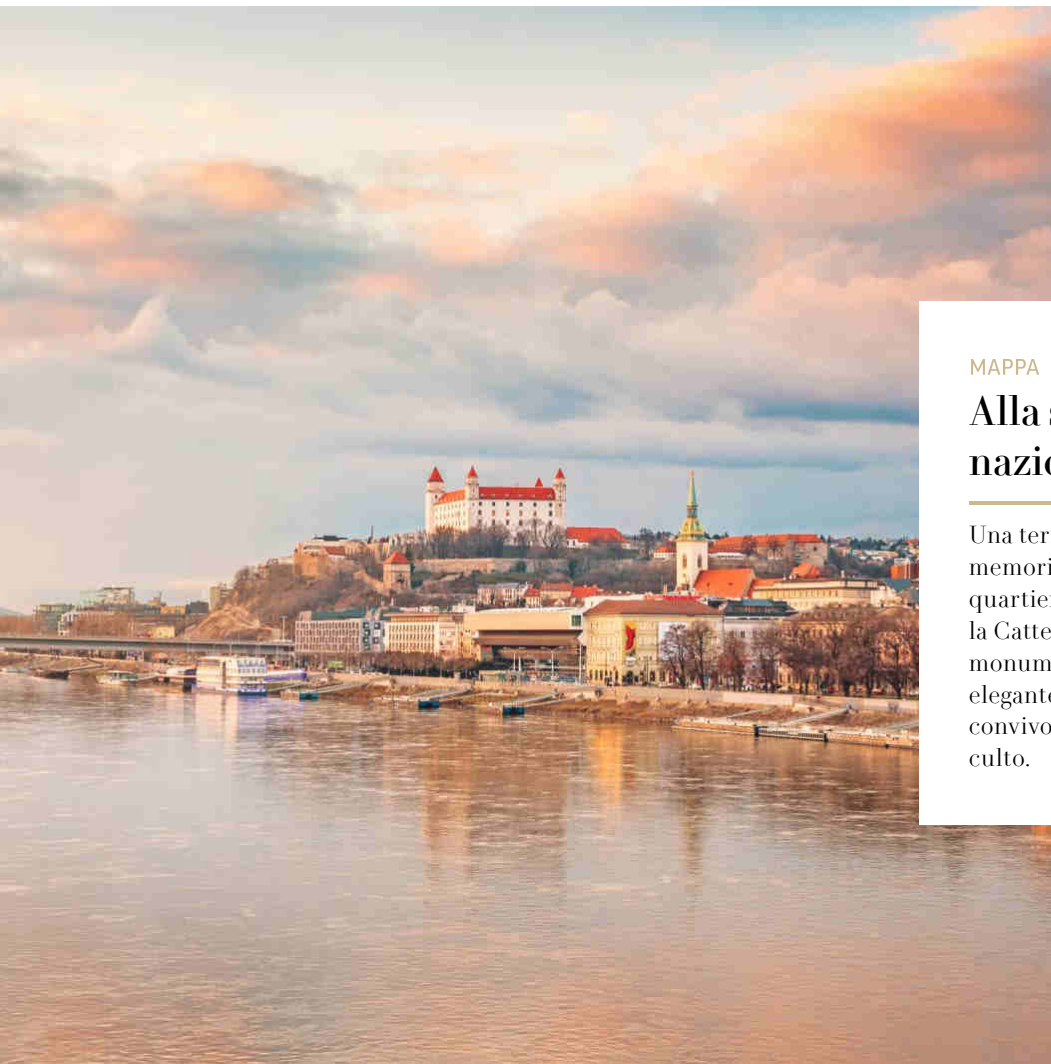
VIAGGIO DI 8 GIORNI E 7 NOTTI,
DISPONIBILE CON PARTENZE IN: PULLMAN E AEREO



8 giorni alla scoperta di una nazione che affascina e sorprende, visitando luoghi imperdibili come Vienna, Breslavia, Varsavia, Wieliczka, Cracovia, Auschwitz e Bratislava.

I servizi inclusi in questo viaggio

- Assistente per le partenze dagli aeroporti di Milano Malpensa e Roma Fiumicino (solo per formula volo)
- Volo a/r con franchigia bagagli e tasse aeroportuali incluse (solo per formula volo)
- Trasferimenti aeroporto / hotel e viceversa (solo per formula volo)
- Viaggio in bus GT a uso esclusivo dei clienti Boscolo
- Accompagnatore per tutta la durata del viaggio
- 7 pernottamenti e prime colazioni
- 6 cene (acqua inclusa)
- Visite guidate di Vienna, Breslavia, Varsavia, Cracovia, Miniere di sale e Auschwitz
- Ingresso a Auschwitz-Birkenau
- Radioguide WIFI personali per tutto il viaggio
- L'esclusivo Kit viaggio Boscolo
- Assicurazione medica, bagaglio e rischi pandemici
- 2 pernottamenti e prime colazioni aggiuntive a Padova o Bologna (per le partenze dal centro e sud Italia)
- 2 cene aggiuntive a Padova o Bologna (per le partenze dal centro e sud Italia)
- Linea di assistenza telefonica "No Problem", a disposizione 24 ore su 24, 7 giorni su 7



MAPPA

Alla scoperta di una nazione sorprendente.

Una terra antica, ricca di tesori e di memorie struggenti. Cracovia con il quartiere ebraico e la Collina di Wavel, con la Cattedrale e il Castello; Auschwitz, triste monumento agli orrori; Varsavia, capitale elegante dove modernità e tradizione convivono, e Breslavia con i suoi centri di culto.



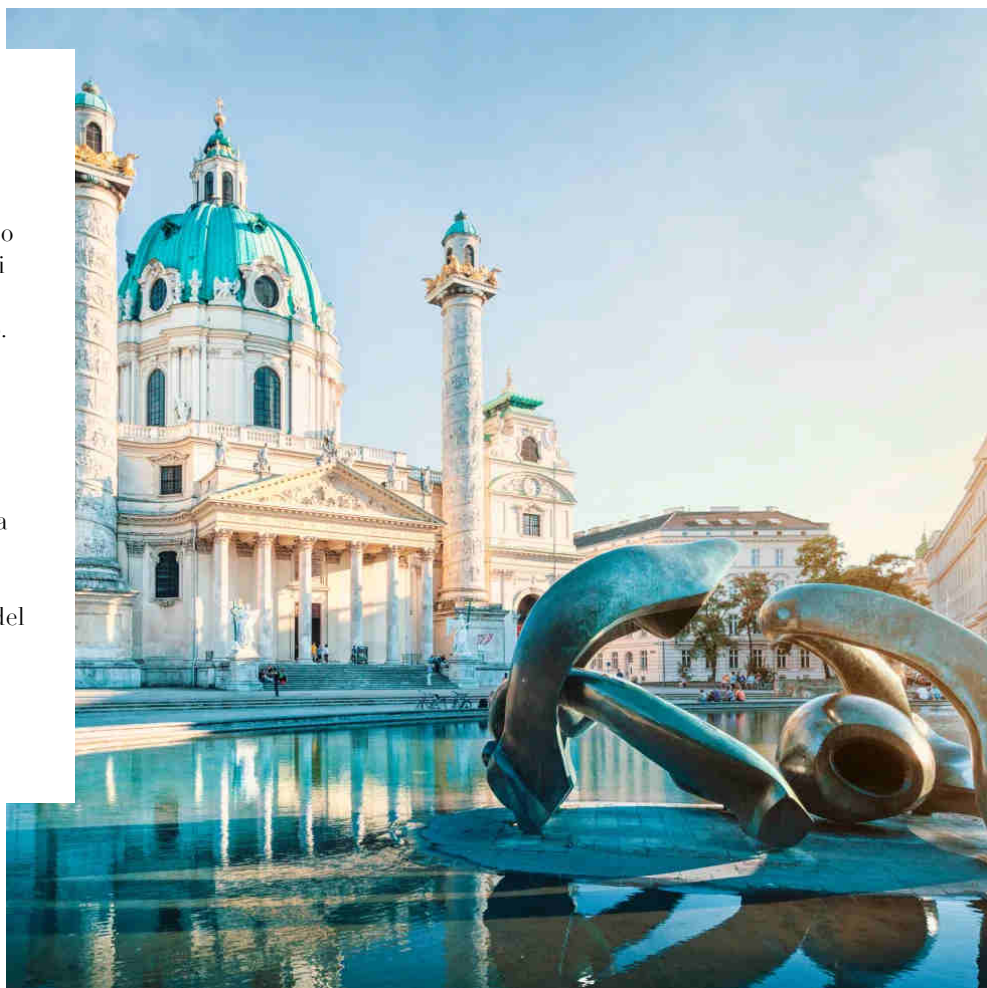
GIORNO 01

Partenza - Vienna

TOUR IN PULLMAN: partiamo al mattino presto dalla località prescelta alla volta di Vienna. Lungo il tragitto sono previste delle soste per il ristoro e il pranzo libero. Raggiungiamo Vienna, dove ci aspetta la cena. **TOUR IN AEREO:** raggiungiamo Vienna con un volo di linea e all'arrivo veniamo accompagnati in hotel, dove ci attende l'assistente. In base all'orario di arrivo potremmo avere del tempo libero a disposizione per una prima visita autonoma della città. Prima della cena incontriamo l'accompagnatore e il resto del gruppo.

HOTEL

roomz Vienna Prater (o similare)



GIORNO 02

Vienna - Breslavia

In mattinata visitiamo la capitale austriaca, iniziando con un giro panoramico sulla Ringstrasse, il viale di forma circolare che racchiude il centro storico e sul quale si affacciano importanti monumenti. Scendiamo poi per una visita guidata a piedi del cuore della città: vediamo il duomo di Santo Stefano e le strade più eleganti del centro storico, come il Graben, con la colonna della Peste. Raggiungiamo la piazza di San Michele, sulla quale si affaccia il Palazzo Imperiale, il grande complesso residenziale chiamato Hofburg. Partiamo quindi verso la Polonia, fermandoci lungo il percorso per il pranzo libero. Arriviamo in serata a Breslavia, dove ci attende la cena.

HOTEL

Wyndham Wroclaw Old Town (o similare)

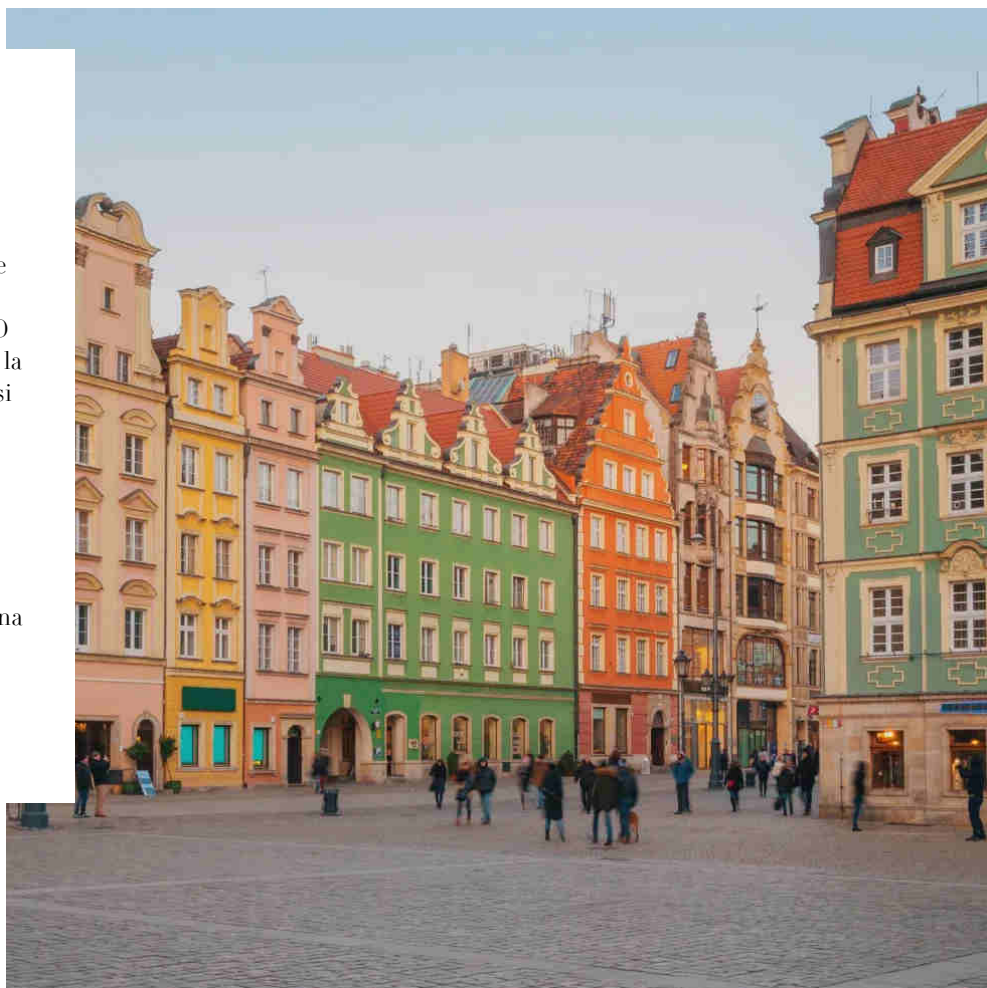
GIORNO 03

Breslavia - Varsavia

In mattinata incontriamo la guida per la visita del centro storico di Breslavia, dove ammiriamo il diorama della Battaglia di Raclawice, l'impressionante tela di 15x120 metri dalla singolare forma circolare, poi la Cattedrale di San Giovanni Battista, che si trova nell'antico quartiere di Ostrów Tumski, il Municipio, un mix unico di architettura gotica e rinascimentale, e l'edificio dell'Università, ospitato in un maestoso complesso barocco. Dopo il pranzo libero partiamo per Varsavia, importante polo culturale polacco. La cena è inclusa.

HOTEL

Hilton Warsaw City (o similare)



GIORNO 04

Varsavia

Iniziamo la giornata con un giro panoramico in bus della capitale polacca: vediamo i grandi viali costruiti nel Dopoguerra, il Palazzo delle Culture, la Piazza della Costituzione, la Piazza del Maresciallo Piłsudski e facciamo una sosta al Monumento degli Eroi del Ghetto. Ci addentriamo poi nella Varsavia ricostruita: a piedi visitiamo la Piazza del Castello, la Piazza della Città Vecchia e vediamo gli esterni di tanti edifici ricostruiti dopo la tragedia bellica. Dopo il pranzo libero nel centro storico, nel pomeriggio raggiungiamo in bus il Parco Łazienki, un enorme polmone verde all'interno della città dove si trovano diversi palazzi in stile barocco e neoclassico. La cena è libera.

HOTEL

Hilton Warsaw City (o similare)

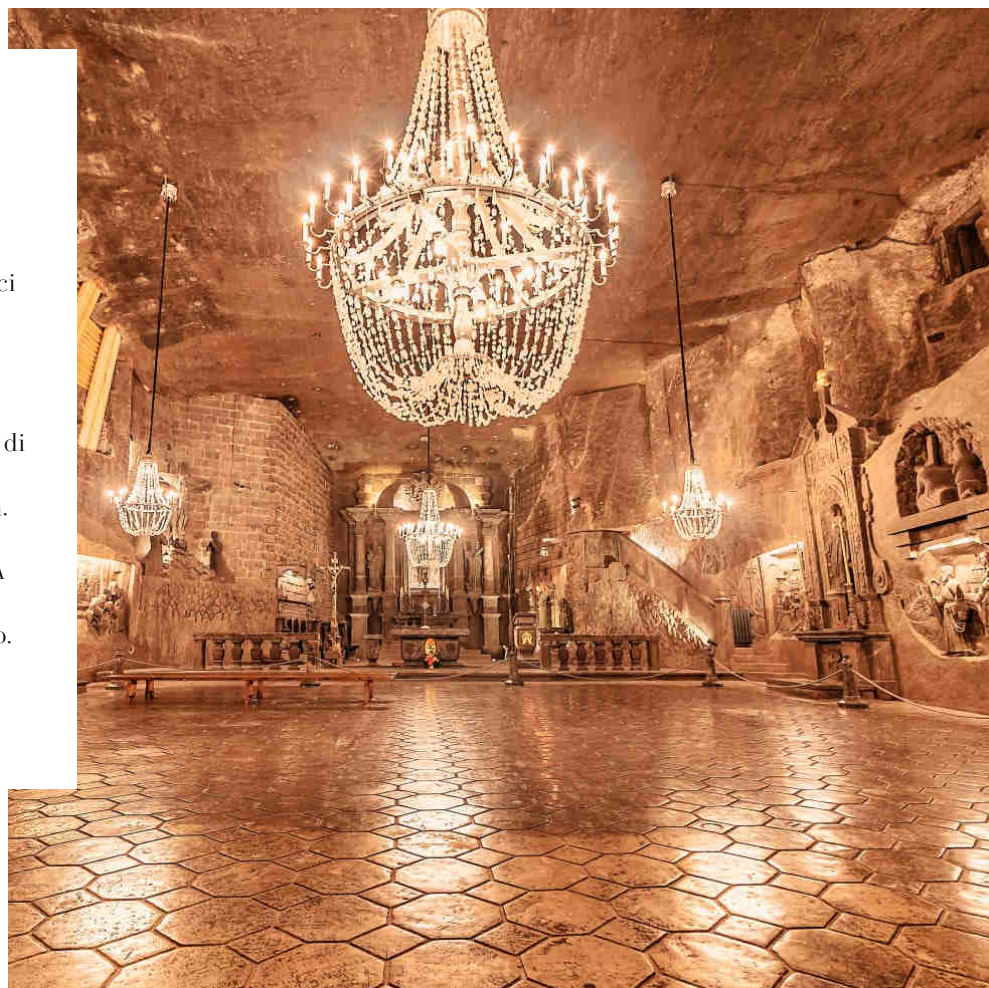
GIORNO 05

Varsavia - Wieliczka - Cracovia

Lasciamo Varsavia al mattino per dirigerci verso Cracovia, ma prima di arrivare in città visitiamo con la guida le millenarie Miniere di Sale di Wieliczka, labirintico intreccio di passaggi, camere e gallerie, dove si trovano tre cappelle con sculture di sale davvero uniche. Pranzo libero. Nel tardo pomeriggio raggiungiamo Cracovia. In serata ceniamo in un ristorante nel cuore del Quartiere Ebraico della città. A seguire facciamo una passeggiata con l'accompagnatore per le strade del centro.

HOTEL

Radisson RED Hotel (o similare)



GIORNO 06

Cracovia

In mattinata iniziamo la visita guidata di questa città Patrimonio Mondiale dell'Unesco, cominciando dal magnifico centro storico adorno di edifici e monumenti voluti nel tempo da re, nobili e borghesi. Ammiriamo in particolare il quartiere universitario, la Piazza del Mercato e la Collina di Wawel dominata dalla Cattedrale, dalle torri difensive e dal Castello, scrigno di opere d'arte. Dopo il pranzo libero, proseguiamo la nostra visita della città nella zona del Quartiere Ebraico (Kazimirz), che fu una delle zone più colpite dall'invasione nazista nella Seconda Guerra Mondiale. Abbiamo poi del tempo libero per lo shopping, prima di rientrare in hotel per la cena.

HOTEL

Radisson RED Hotel (o similare)

GIORNO 07

Auschwitz - Bratislava

Partiamo verso Bratislava e lungo il percorso ci fermiamo ad Auschwitz-Birkenau, dove ci attende la visita del più grande campo di concentramento e sterminio nazista, dove vennero uccise oltre un milione di persone. Una visita certamente sconvolgente, ma fondamentale per conoscere uno degli avvenimenti più drammatici del XX secolo. Ripartiamo per Bratislava, dove all'arrivo ci attende la cena, seguita da una passeggiata serale con l'accompagnatore per il centro.

HOTEL

Crowne Plaza Bratislava (o similare)



GIORNO 08

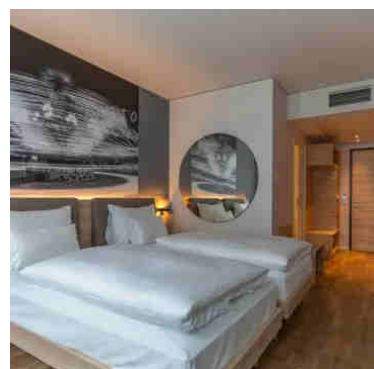
Bratislava - Rientro

TOUR IN PULLMAN: al mattino iniziamo il viaggio di rientro in Italia. Lungo il percorso sono previste alcune soste per il ristoro e il pranzo libero. L'arrivo è previsto in tarda serata. **TOUR IN AEREO:** salutiamo l'accompagnatore e il resto del gruppo. In base all'orario del volo di ritorno, potremmo avere del tempo a disposizione per shopping o visite in autonomia, prima di venire accompagnati in aeroporto per il rientro. L'assistente è a disposizione per dare informazioni sul trasferimento al vicino aeroporto di Vienna.

HOTEL 4 STELLE

roomz Vienna Prater

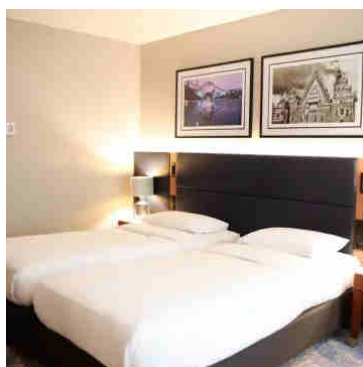
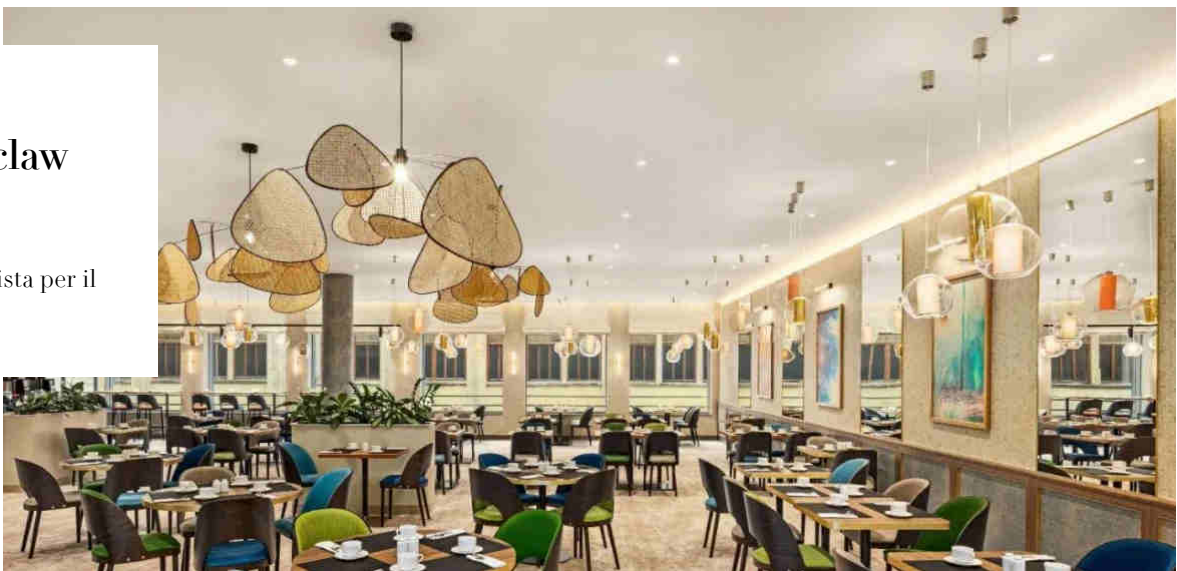
Struttura, o similare, prevista per il giorno 01



HOTEL 4 STELLE

Wyndham Wrocław Old Town

Struttura, o similare, prevista per il giorno 02

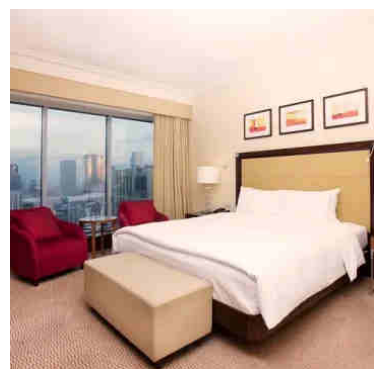
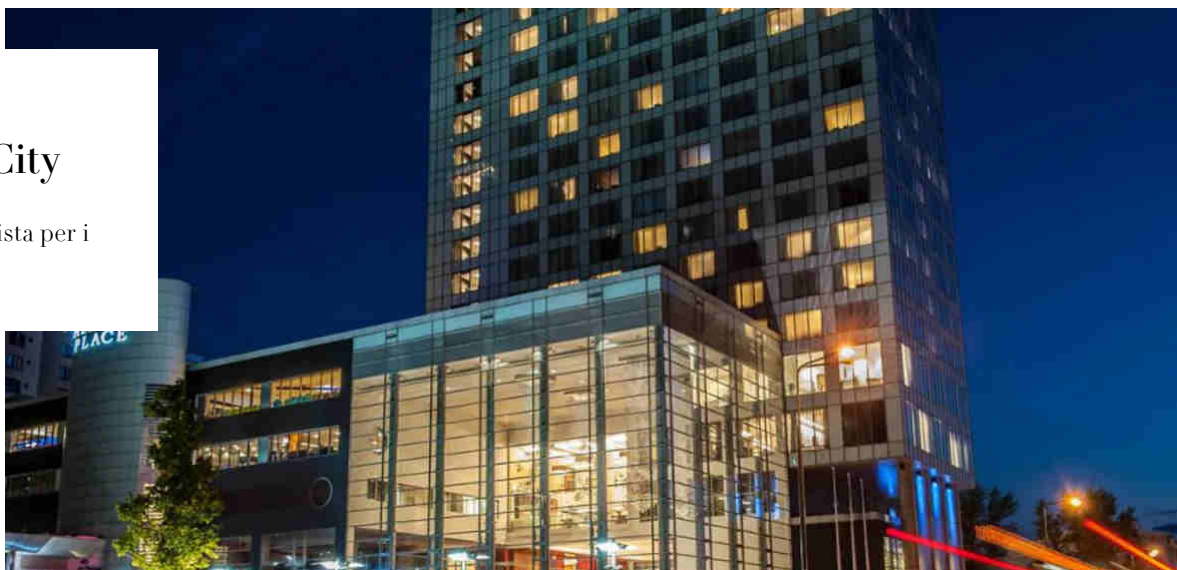


BOSCOLO

HOTEL 4 STELLE

Hilton Warsaw City

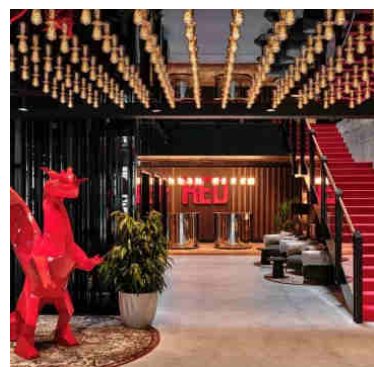
Struttura, o similare, prevista per i giorni 03, 04



HOTEL 4 STELLE

Radisson RED Hotel

Struttura, o similare, prevista per i giorni 05 e 06

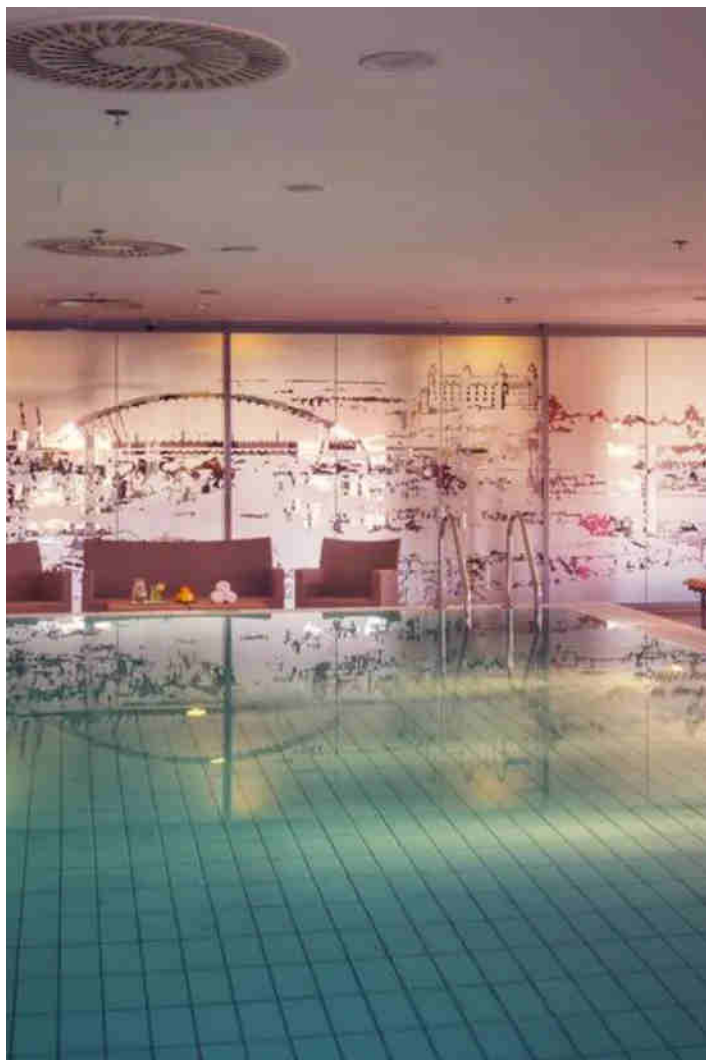


BOSCOLO

HOTEL 4 STELLE

Crowne Plaza Bratislava

Struttura, o similare, prevista per il
giorno 07



BOSCOLO



Note di viaggio

Accessibilità

Questo viaggio non è adatto a persone con difficoltà di deambulazione o con disabilità motorie gravi, a causa dell'inaccessibilità di alcuni siti.

Forfait obbligatorio

All'inizio del viaggio l'accompagnatore raccoglierà il forfait obbligatorio che ammonta a Euro 70 per persona. Tale importo include gli ingressi ai musei e monumenti e le tasse di soggiorno. Gli ingressi vengono prenotati in anticipo da Boscolo per assicurare il regolare svolgimento dell'itinerario e pertanto non sarà possibile applicare eventuali agevolazioni per specifiche categorie aventi diritto.

Guide locali

È prevista la presenza di guide locali parlanti italiano nelle diverse città ove previste, tranne ad Auschwitz e a Wieliczka dove la guida potrebbe essere in altra lingua con traduzione da parte del nostro accompagnatore.

Numero partecipanti

La partenza di tutti i nostri viaggi guidati, anche quelli garantiti, viene confermata quando ci sono almeno 10 persone prenotate. Limitiamo il numero massimo di partecipanti a circa 30/35 persone, a seconda della capacità del bus del tour e della composizione del gruppo. È importante sottolineare ai passeggeri che hanno prenotato il viaggio con il servizio pullman che questo limite non si applica alle navette da e per il punto di partenza del bus del tour, dove i posti disponibili possono essere completamente occupati.



Tel. 0461 383111
WhatsApp 0461 383111

info@gitanviaggi.it
lunedì/venerdì
09.00/13.00- 14.00/18.00



www.gitanviaggi.it - tel. 0461383111 - info@gitanviaggi.it - Trento, Viale Bolognini 2