

# VIENNA, PRAGA E BUDAPEST: LE TRE CAPITALI DELL'EST

VIAGGIO DI 8 GIORNI E 7 NOTTI,  
DISPONIBILE CON PARTENZE IN: PULLMAN E AEREO



8 giorni alla scoperta di Vienna, Praga e Budapest, le capitali più importanti e più affascinanti della Mitteleuropa, in un itinerario ricco di storia e suggestioni.

## I servizi inclusi in questo viaggio

---

- Assistente per le partenze dagli aeroporti di Milano Malpensa e Roma Fiumicino (solo per formula volo)
- Volo a/r con franchigia bagagli e tasse aeroportuali incluse (solo per formula volo)
- Trasferimenti aeroporto / hotel e viceversa (solo per formula volo)
- Viaggio in bus GT a uso esclusivo dei clienti Boscolo
- Accompagnatore per tutta la durata del viaggio
- Visite guidate di Vienna, Praga e Budapest
- 7 pernottamenti e prime colazioni
- 6 cene (acqua inclusa)
- Radioguide WIFI personali per tutto il viaggio
- L'esclusivo Kit viaggio Boscolo
- Assicurazione medica, bagaglio e rischi pandemici
- Linea di assistenza telefonica "No Problem", a disposizione 24 ore su 24, 7 giorni su 7
- 2 pernottamenti e prime colazioni aggiuntive a Padova o Bologna (per le partenze dal centro e sud Italia)
- 2 cene aggiuntive a Padova o Bologna (per le partenze dal centro e sud Italia)

## Le opzioni facoltative

---

### **Concerto di musica classica**

A Vienna sarà possibile partecipare a un concerto di musica classica in un famoso palazzo viennese.

### **Minicrociera sulla Moldava.**

A Praga sarà possibile partecipare a una minicrociera facoltativa sul fiume Moldava, con pranzo incluso a bordo.

### **Giro in battello sul Danubio.**

A Budapest sarà possibile partecipare ad un giro in battello facoltativo sul Danubio, per ammirare la città illuminata di notte sorseggiando un drink.



MAPPA

## Le tre perle della Mitteleuropa

Un viaggio tra le capitali della raffinata Mitteleuropa: Vienna, perla dell'arte e dell'architettura con i retaggi dell'Impero Asburgico, Praga, dove il tempo sembra essersi fermato nella Città Vecchia e sul Ponte Carlo, e infine Budapest, dalle accoglienti stazioni termali e dalle vedute sul Danubio.



⊕ TAPPA IN PROGRAMMA CON EVENTUALE VISITA FACOLTATIVA

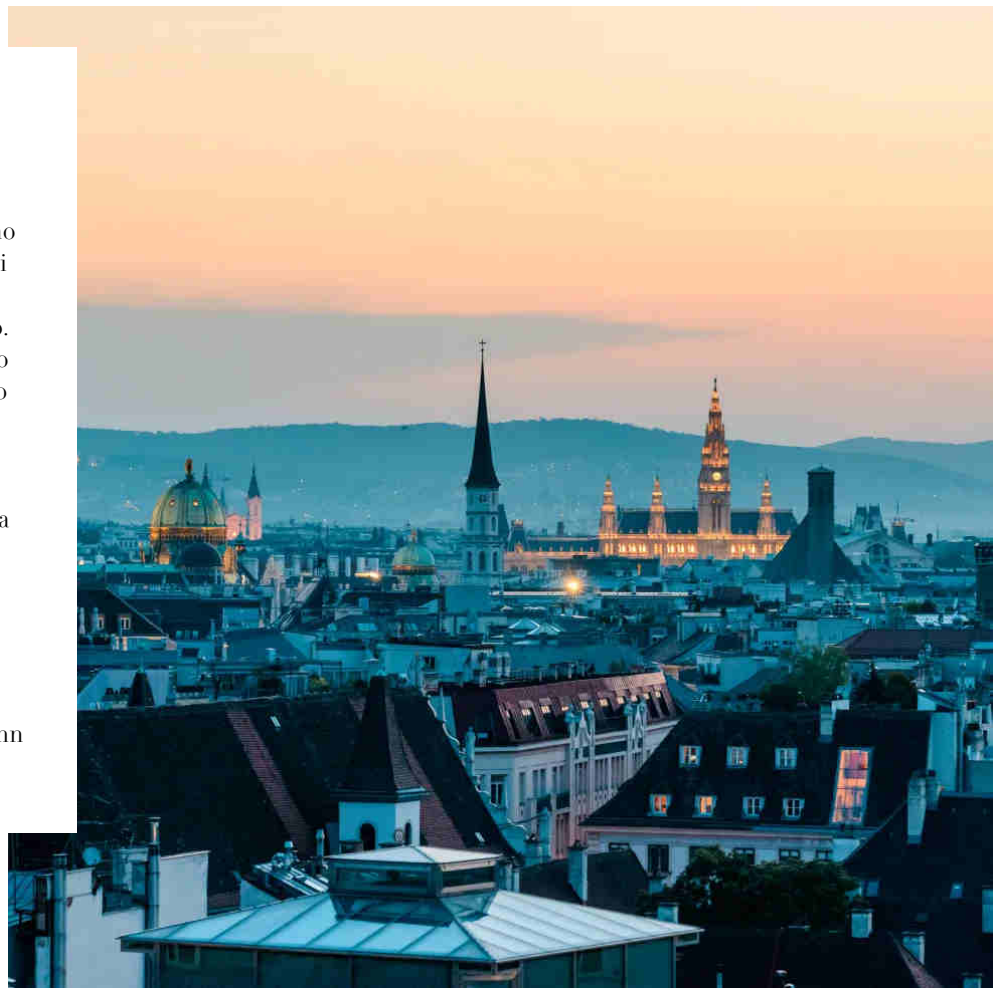
GIORNO 01

## Partenza - Vienna

**TOUR IN PULLMAN:** partiamo al mattino presto dalla località prescelta alla volta di Vienna. Lungo il tragitto sono previste delle soste per il ristoro e il pranzo libero. Raggiungiamo Vienna in serata e ceniamo in hotel. **TOUR IN AEREO:** raggiungiamo Vienna con un volo di linea e all'arrivo veniamo accompagnati in hotel, dove ci attende l'assistente. In base all'orario di arrivo potremmo avere del tempo libero a disposizione per una prima visita autonoma della città. Incontriamo l'accompagnatore e il resto del gruppo prima della cena in hotel.

### HOTEL

DoubleTree by Hilton Vienna Schönbrunn (o similare)



GIORNO 02

## Vienna

Iniziamo la visita guidata di Vienna dal celebre Ring, l'ampio viale sul quale si affacciano le attrazioni più interessanti. Passeggiamo poi attraverso i cortili dell'Hofburg, la residenza imperiale asburgica, dove visitiamo la Biblioteca di corte e la Chiesa degli Agostiniani. Dopo il pranzo libero visitiamo il Castello di Schönbrunn, l'imponente residenza estiva degli Asburgo, che vanta oltre mille stanze e meravigliosi giardini. La cena è libera e, in seguito, chi lo desidera può assistere a un concerto facoltativo in un famoso palazzo viennese.

### HOTEL

DoubleTree by Hilton Vienna Schönbrunn (o similare)

### ESCURSIONI FACOLTATIVE

Concerto a Vienna

GIORNO 03

## Vienna - Praga

La mattina terminiamo la visita di Vienna con il Museo del Tesoro Imperiale degli Asburgo, dove sono conservate alcune importanti reliquie della storia europea e, in seguito, ci spostiamo alla Cattedrale di Santo Stefano per la visita dell'interno. Dopo il pranzo libero partiamo in direzione Praga, che raggiungiamo in serata. Ceniamo in hotel.

### HOTEL

Occidental Praha Five (o similare)



GIORNO 04

## Praga

In mattinata visitiamo con la guida il quartiere del Castello Reale, un vasto complesso di edifici in stili architettonici diversi che comprende l'antico Palazzo Reale, la Cattedrale gotica di San Vito, la Basilica romanica di San Giorgio e il celebre Vicolo d'Oro. Continuiamo la visita a Mala Strana, il "Piccolo Quartiere", dove si trova la Chiesa di San Nicola, un superbo esempio di architettura tardo barocca. Il pranzo è libero. Nel pomeriggio la visita prosegue con la Chiesa del Bambin Gesù, l'Isola di Kampa e il famoso Ponte Carlo, il più antico della città, che unisce la Città Vecchia con Mala Strana. Ceniamo in hotel.

### HOTEL

Occidental Praha Five (o similare)

GIORNO 05

## Praga

Continuiamo la visita di Praga con il quartiere di Nové Mesto, dov'è racchiuso il cuore della città, Piazza Venceslao. Proseguiamo poi nel quartiere di Staré Mesto, con la Piazza della Città Vecchia che ospita suggestivi edifici gotici, rinascimentali e barocchi, e il famoso Orologio Astronomico. Chi lo desidera può partecipare a una minicrociera facoltativa sulla Moldava con pranzo a bordo e, nel pomeriggio, a una visita guidata opzionale al Quartiere Ebraico, luogo caratterizzato da antichi palazzi e sinagoghe affiancati a edifici in stile liberty e Art Nouveau. Ceniamo in un ristorante del centro storico e dopo la cena ci aspetta una passeggiata serale con l'accompagnatore.

### HOTEL

Occidental Praha Five (o similare)

### ESCURSIONI FACOLTATIVE

Minicrociera e pranzo in battello sulla Moldava a Praga

Escursione al Quartiere Ebraico



GIORNO 06

## Praga - Budapest

Lasciamo Praga e partiamo verso l'Ungheria, fermandoci per il pranzo libero lungo il percorso. Raggiungiamo Budapest nel pomeriggio. Dopo la cena è possibile partecipare a un giro in battello facoltativo sul Danubio, durante il quale possiamo ammirare la città con le luci notturne sorseggiando un drink.

### HOTEL

Novotel Budapest Danube (o similare)

### ESCURSIONI FACOLTATIVE

Escursione in battello by night a Budapest

GIORNO 07

## Budapest

Dedichiamo la mattinata a una visita guidata della collina di Buda, la zona medievale della città, dove si trova la Fortezza che racchiude la Chiesa di Mattia, situata di fronte al Bastione dei Pescatori, e il Palazzo Reale, di cui ammiriamo gli esterni. Dopo il pranzo libero, nel pomeriggio ci spostiamo nella zona di Pest, situata ai piedi della collina di Buda, a est del Danubio. Iniziamo con gli esterni del Parlamento, imponente edificio in stile neogotico: venne costruito per celebrare l'indipendenza dall'impero austro-ungarico ed è il simbolo della città. Proseguiamo con la Basilica di Santo Stefano, solenne basilica cattolica in stile neoclassico. La cena è inclusa.

### HOTEL

Novotel Budapest Danube (o similare)



GIORNO 08

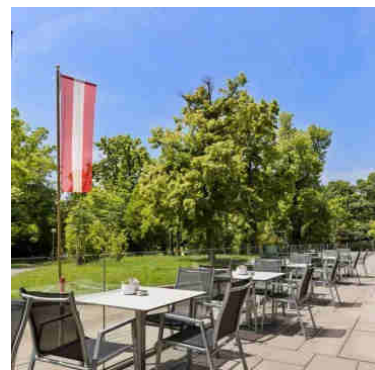
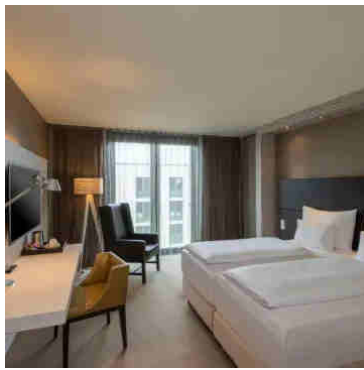
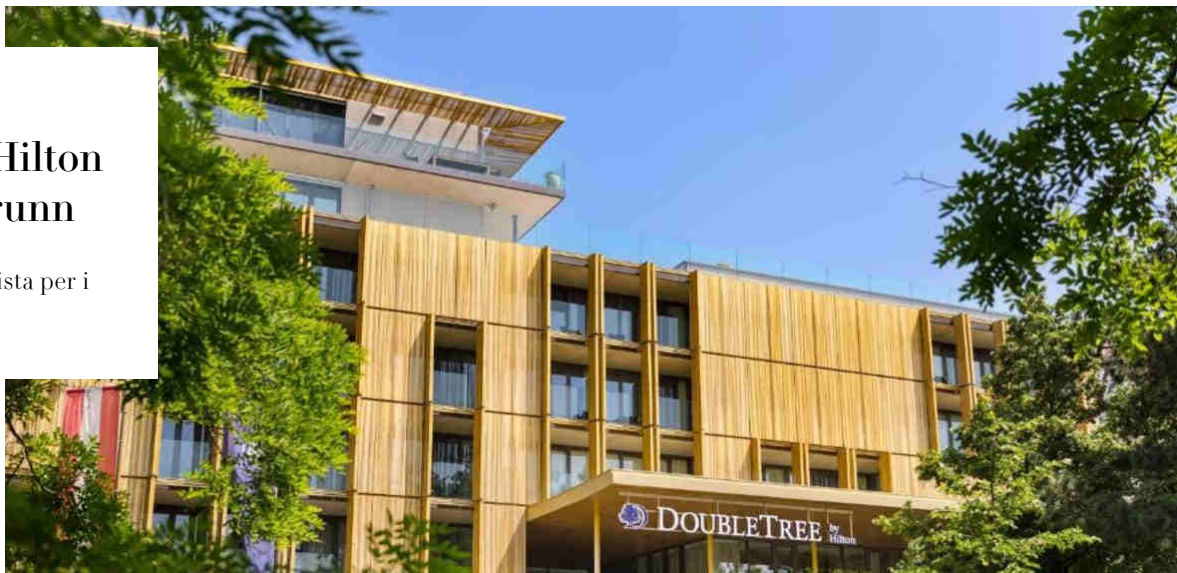
## Budapest - Rientro

**TOUR IN PULLMAN:** al mattino iniziamo il nostro viaggio di rientro in Italia. Lungo il percorso sono previste alcune soste per il ristoro e il pranzo libero. L'arrivo è previsto in tarda serata. **TOUR IN AEREO:** salutiamo l'accompagnatore e il resto del gruppo. In base all'orario di partenza del volo, potremmo avere del tempo libero per shopping o visite in autonomia, prima di venire accompagnati all'aeroporto. L'assistente è a disposizione per darci informazioni sul trasferimento all'aeroporto, in tempo utile per la partenza.

HOTEL 4 STELLE

## DoubleTree by Hilton Vienna Schönbrunn

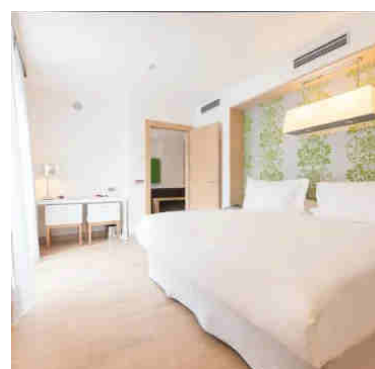
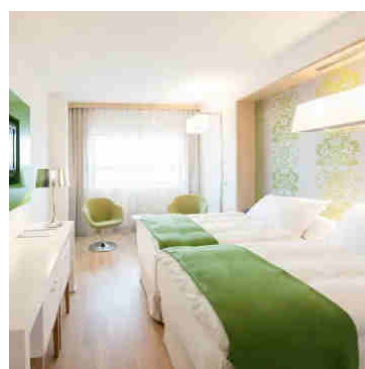
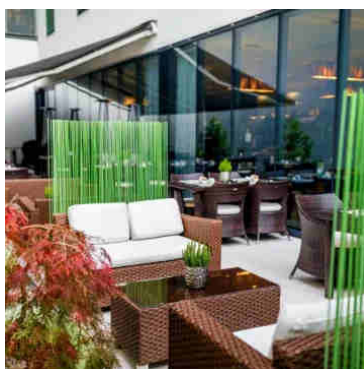
Struttura, o similare, prevista per i  
giorni 01, 02



HOTEL 4 STELLE

## Occidental Praha Five

Struttura, o similare, prevista per i  
giorni 03 e 04 e 05



BOSCOLO



HOTEL 4 STELLE

## Novotel Budapest Danube

Struttura, o similare, prevista per i giorni 06, 07



BOSCOLO

# Note di viaggio

## Accessibilità

Questo viaggio non è adatto a persone con difficoltà di deambulazione o con disabilità motorie gravi, a causa dell'inaccessibilità di alcuni siti.

## Forfait obbligatorio

All'inizio del viaggio l'accompagnatore raccoglierà il forfait obbligatorio che ammonta a Euro 140 per persona. Tale importo include gli ingressi ai musei e monumenti e le tasse di soggiorno. Gli ingressi vengono prenotati in anticipo da Boscolo per assicurare il regolare svolgimento dell'itinerario e pertanto non sarà possibile applicare eventuali agevolazioni per specifiche categorie aventi diritto.

## Guide locali

E' prevista la presenza di guide locali parlanti in italiano per le visite.

## Numero partecipanti

La partenza di tutti i nostri viaggi guidati, anche quelli garantiti, viene confermata quando ci sono almeno 10 persone prenotate. Limitiamo il numero massimo di partecipanti a circa 30/35 persone, a seconda della capacità del bus del tour e della composizione del gruppo. È importante sottolineare ai passeggeri che hanno prenotato il viaggio con il servizio pullman che questo limite non si applica alle navette da e per il punto di partenza del bus del tour, dove i posti disponibili possono essere completamente occupati.



Tel. 0461 383111  
WhatsApp 0461 383111

info@gitanviaggi.it  
lunedì/venerdì  
09.00/13.00 - 14.00/18.00



[www.gitanviaggi.it](http://www.gitanviaggi.it) - tel. 0461383111 - [info@gitanviaggi.it](mailto:info@gitanviaggi.it) - Trento, Viale Bolognini 2