

VIENNA E PRAGA

VIAGGIO DI 6 GIORNI E 5 NOTTI,
DISPONIBILE CON PARTENZE IN: PULLMAN E AEREO



6 giorni alla scoperta di Vienna e Praga, due capitali affascinanti ed esoteriche, ricche di storia e di testimonianze di un passato imperiale.

I servizi inclusi in questo viaggio

- Assistente per le partenze dagli aeroporti di Milano Malpensa e Roma Fiumicino (solo per la formula volo)
- Volo a/r con franchigia bagagli e tasse aeroportuali incluse (solo per formula volo)
- Trasferimenti aeroporto / hotel e viceversa (solo per formula volo)
- Viaggio in bus GT a uso esclusivo dei clienti Boscolo
- Accompagnatore per tutta la durata del viaggio
- Visite guidate di Vienna e Praga
- 5 pernottamenti e prime colazioni
- 4 cene (acqua inclusa)
- Radioguide WIFI personali per tutto il viaggio
- L'esclusivo Kit viaggio Boscolo
- Assicurazione medica, bagaglio e rischi pandemici
- Linea di assistenza telefonica "No Problem", a disposizione 24 ore su 24, 7 giorni su 7
- 2 pernottamenti e prime colazioni aggiuntive a Padova o Bologna (per le partenze dal centro e sud Italia)
- 2 cene aggiuntive a Padova o Bologna (per le partenze dal centro e sud Italia)

Le opzioni facoltative

Concerto di musica classica

A Vienna sarà possibile partecipare a un concerto di musica classica in un famoso palazzo viennese.

Minicrociera sulla Moldava.

A Praga sarà possibile partecipare a una minicrociera facoltativa sul fiume Moldava, con pranzo incluso a bordo.

Visita al quartiere ebraico.

A Praga sarà possibile partecipare a una visita guidata facoltativa del quartiere ebraico. La visita potrebbe non essere disponibile durante le festività ebraiche.



MAPPA

Un viaggio indimenticabile dal Danubio alla Moldava

Due facce della Mitteleuropa, due città affascinanti, fra palazzi signorili e interessanti musei: Vienna con il celebre Ring, il Museo di Storia dell'Arte e il Parlamento, e le architetture di Praga, capitale misteriosa che ammalia con la bellezza della chiesa di San Nicola e dell'Isola di Kampa.



⊕ TAPPA IN PROGRAMMA CON EVENTUALE VISITA FACOLTATIVA

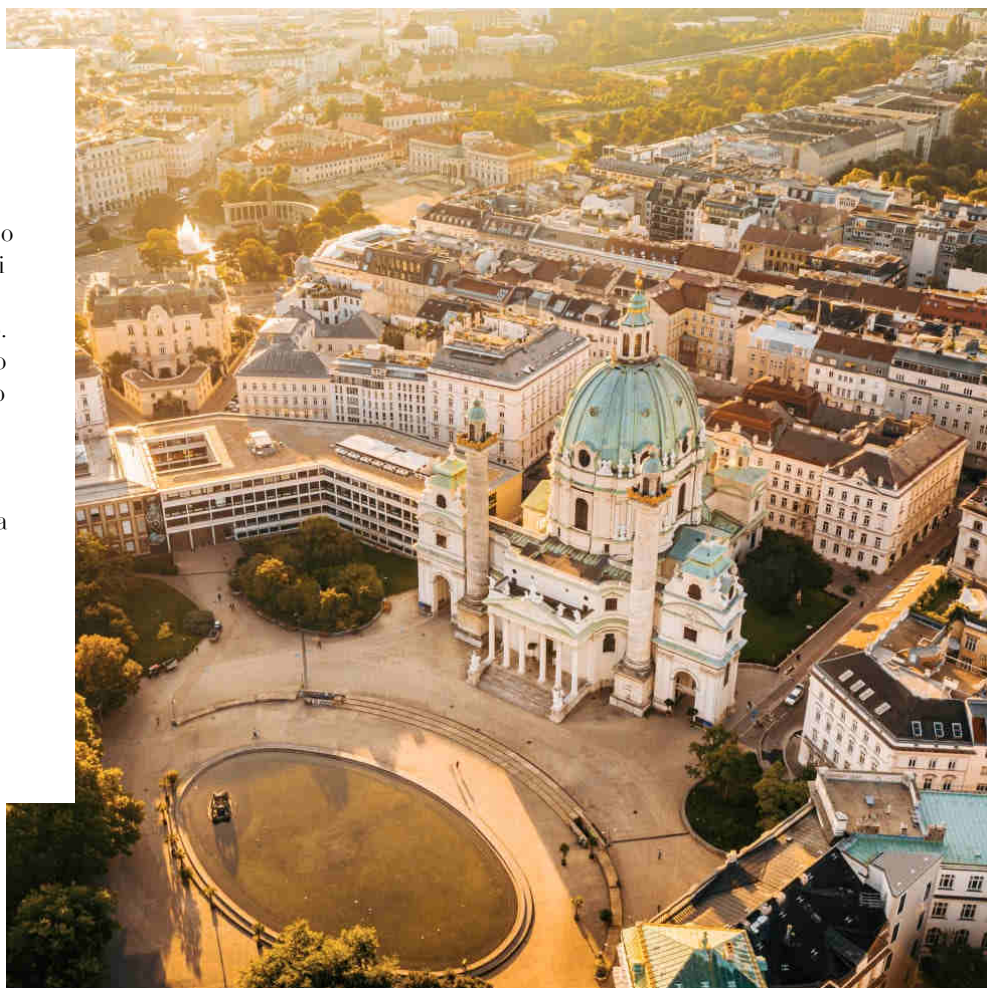
GIORNO 01

Partenza - Vienna

TOUR IN PULLMAN: partiamo al mattino presto dalla località prescelta alla volta di Vienna. Lungo il tragitto sono previste delle soste per il ristoro e il pranzo libero. Raggiungiamo Vienna in serata e ceniamo in hotel. **TOUR IN AEREO:** raggiungiamo Vienna con un volo di linea e all'arrivo veniamo accompagnati in hotel, dove ci attende l'assistente. In base all'orario di arrivo potremmo avere del tempo libero a disposizione per una prima visita autonoma della città. Incontriamo l'accompagnatore e il resto del gruppo prima della cena in hotel.

HOTEL

MOOONS Hotel Vienna (o similare)



GIORNO 02

Vienna

Iniziamo la visita guidata di Vienna dal celebre Ring, l'ampio viale sul quale si affacciano le attrazioni più interessanti. Passeggiamo poi attraverso i cortili dell'Hofburg, la residenza imperiale asburgica, dove visitiamo la Biblioteca di corte e la Chiesa degli Agostiniani. Dopo il pranzo libero visitiamo il Castello di Schönbrunn, l'imponente residenza estiva degli Asburgo, che vanta oltre mille stanze e meravigliosi giardini. La cena è libera e, in seguito, chi lo desidera può assistere a un concerto facoltativo in un famoso palazzo viennese.

HOTEL

MOOONS Hotel Vienna (o similare)

ESCURSIONI FACOLTATIVE

Concerto a Vienna

GIORNO 03

Vienna - Praga

Al mattino visitiamo il Museo del Tesoro Imperiale degli Asburgo, dove sono conservate alcune importanti reliquie della storia europea, e l'interno della Cattedrale di Santo Stefano, il duomo della città. Dopo il pranzo libero lasciamo Vienna e partiamo in direzione di Praga, dove arriviamo per la cena.

HOTEL

Vienna House by Wyndham Diplomat Prague (o similare)



GIORNO 04

Praga

In mattinata visitiamo con la guida il quartiere del Castello Reale, un vasto complesso di edifici in stili architettonici diversi che comprende l'antico Palazzo Reale, la Cattedrale gotica di San Vito, la Basilica romanica di San Giorgio e il celebre Vicolo d'Oro. Continuiamo la visita a Mala Strana, il "Piccolo Quartiere", dove si trova la Chiesa di San Nicola, un superbo esempio di architettura tardo barocca. Il pranzo è libero. Nel pomeriggio la visita prosegue con la Chiesa del Bambin Gesù, l'Isola di Kampa e il famoso Ponte Carlo, il più antico della città, che unisce la Città Vecchia con Mala Strana. Raggiungiamo il centro storico per la cena al ristorante.

HOTEL

Vienna House by Wyndham Diplomat Prague (o similare)

GIORNO 05

Praga

Dopo la colazione continuiamo la visita di Praga con il quartiere di Nové Mesto, dov'è racchiuso il cuore della città, Piazza Venceslao. Proseguiamo poi nel quartiere di Staré Mesto, con la Piazza della Città Vecchia che ospita suggestivi edifici gotici, rinascimentali e barocchi, e il famoso Orologio Astronomico. Chi lo desidera può partecipare a una minicrociera facoltativa sulla Moldava con pranzo a bordo e, nel pomeriggio, a una visita guidata opzionale al Quartiere Ebraico, luogo caratterizzato da antichi palazzi e sinagoghe affiancati a edifici in stile liberty e Art Nouveau. Ceniamo in hotel.

HOTEL

Vienna House by Wyndham Diplomat Prague (o similare)

ESCURSIONI FACOLTATIVE

Minicrociera e pranzo in battello sulla Moldava a Praga

Escursione al Quartiere Ebraico



GIORNO 06

Praga - Rientro

TOUR IN PULLMAN: al mattino iniziamo il nostro viaggio di rientro in Italia. Lungo il percorso sono previste alcune soste per il ristoro e il pranzo libero. L'arrivo è previsto in tarda serata. **TOUR IN AEREO:** salutiamo l'accompagnatore e il resto del gruppo. In base all'orario del volo di ritorno, potremmo avere del tempo a disposizione per shopping o visite in autonomia, prima di venire accompagnati in aeroporto per il rientro. L'assistente è a disposizione per dare informazioni sul trasferimento all'aeroporto, in tempo utile per la partenza.

HOTEL 4 STELLE

MOOONS Hotel Vienna

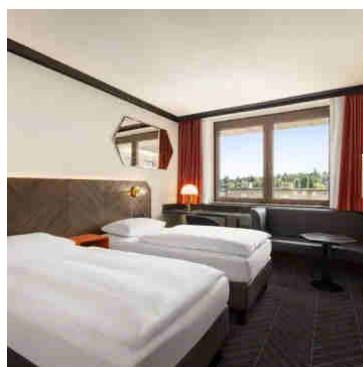
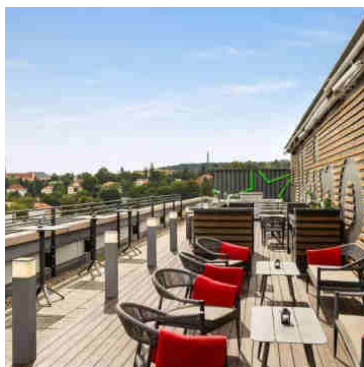
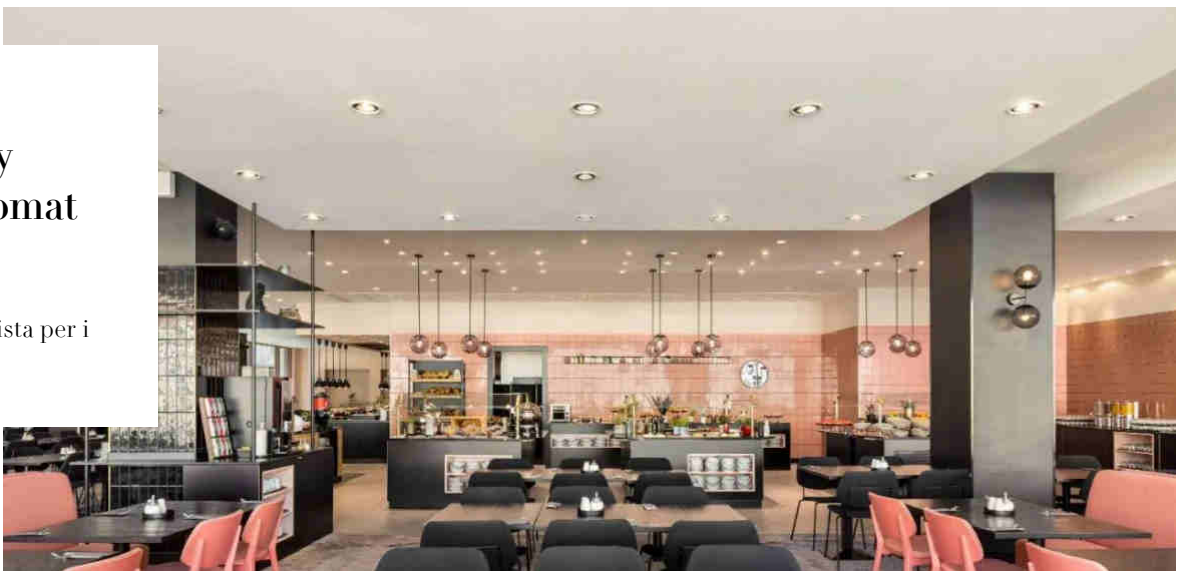
Struttura, o similare, prevista per i
giorni 01, 02



HOTEL 4 STELLE

Vienna House by Wyndham Diplomat Prague

Struttura, o similare, prevista per i
giorni 03 e 04 e 05



Note di viaggio

Accessibilità

Questo viaggio non è adatto a persone con difficoltà di deambulazione o con disabilità motorie gravi, a causa dell'inaccessibilità di alcuni siti.

Forfait obbligatorio

All'inizio del viaggio l'accompagnatore raccoglierà il forfait obbligatorio che ammonta a Euro 120 per persona. Tale importo include gli ingressi ai musei e monumenti e le tasse di soggiorno. Gli ingressi vengono prenotati in anticipo da Boscolo per assicurare il regolare svolgimento dell'itinerario e pertanto non sarà possibile applicare eventuali agevolazioni per specifiche categorie aventi diritto.

Guide locali

E' prevista la presenza di guide locali parlanti in italiano per le visite.

Numero partecipanti

La partenza di tutti i nostri viaggi guidati, anche quelli garantiti, viene confermata quando ci sono almeno 10 persone prenotate. Limitiamo il numero massimo di partecipanti a circa 30/35 persone, a seconda della capacità del bus del tour e della composizione del gruppo. È importante sottolineare ai passeggeri che hanno prenotato il viaggio con il servizio pullman che questo limite non si applica alle navette da e per il punto di partenza del bus del tour, dove i posti disponibili possono essere completamente occupati.



Tel. 0461 383111
WhatsApp 0461 383111

info@gitanviaggi.it
lunedì/venerdì
09.00/13.00- 14.00/18.00



www.gitanviaggi.it - tel. 0461383111 - info@gitanviaggi.it - Trento, Viale Bolognini 2