

BORDEAUX E LA COSTA ATLANTICA

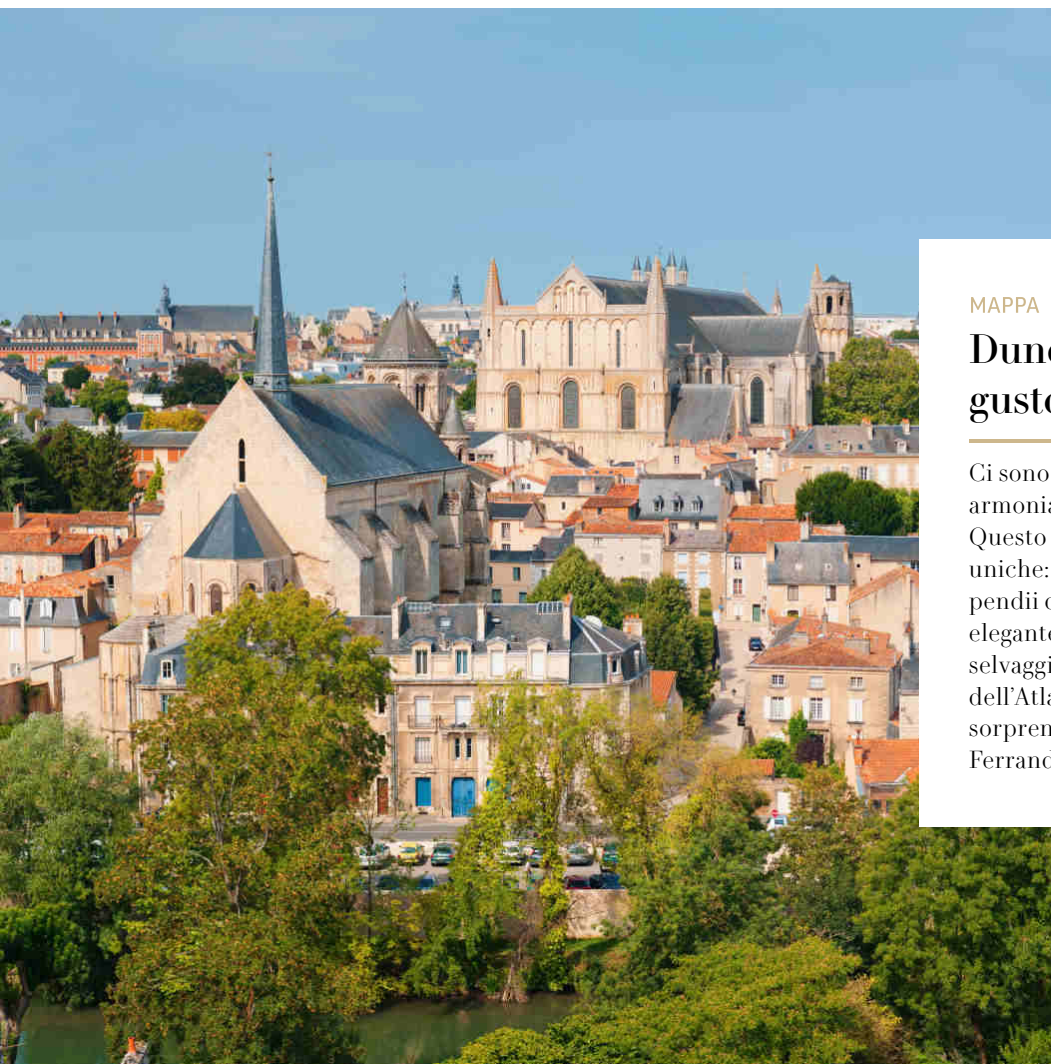
VIAGGIO DI 8 GIORNI E 7 NOTTI,
DISPONIBILE CON PARTENZE IN: PULLMAN



7 giorni alla scoperta dei tesori dell'Ovest francese, visitando luoghi imperdibili come Lione, Poitiers, La Rochelle, Rochefort, Bordeaux, il Bacino d'Arcachon, St. Emilion e Perigueux.

I servizi inclusi in questo viaggio

- Viaggio in bus Gran Turismo con posti preassegnati
- Accompagnatore per tutta la durata del viaggio
- Visite guidate di Lione, La Rochelle, Rochefort, Bordeaux, St.Emilion
- 7 pernottamenti e prime colazioni
- 5 cene e 1 spuntino enogastronomico, acqua inclusa
- Radioguide WIFI personali per tutto il viaggio
- L'esclusivo Kit viaggio Boscolo
- Assicurazione medica, bagaglio e rischi pandemici
- 2 pernottamenti e prime colazioni aggiuntive a Bologna (per le partenze dal centro e sud Italia)
- Linea di assistenza telefonica "No Problem", a disposizione 24 ore su 24, 7 giorni su 7



MAPPA

Dune spettacolari e gustosi vigneti

Ci sono viaggi che riescono a unire in armonia bellezza, arte, cucina e piacere. Questo tour è capace di regalare emozioni uniche: i vigneti che ricoprono i dolci pendii dell'Aquitania, l'architettura elegante di Bordeaux e Poitiers, la natura selvaggia e maestosa forgiata dai venti dell'Atlantico della Dune du Pilat, i sorprendenti edifici religiosi di Clermont-Ferrand e Perigueux.



GIORNO 01

Partenza - Lione

Partiamo al mattino presto dalla località prescelta alla volta della Francia, attraversando il traforo del Frejus. Ci fermiamo per il pranzo libero lungo il percorso e arriviamo a Lione nel tardo pomeriggio per la cena.

HOTEL

Hotel TRIBE Lyon Croix Rouse (o simile)



GIORNO 02

Lione - Poitiers

La mattina ci aspetta una passeggiata con la guida per il centro storico di Lione, nella quale visitiamo la città vecchia, Place Bellecour, il Ponte di Bonaparte e la Cattedrale. Il pranzo è libero nel corso del viaggio. Nel tardo pomeriggio partiamo in direzione di Poitiers. All'arrivo, ci aspetta la cena al ristorante, seguita da una passeggiata serale con l'accompagnatore.

HOTEL

Ibis Styles Poitiers Centre (o simile)

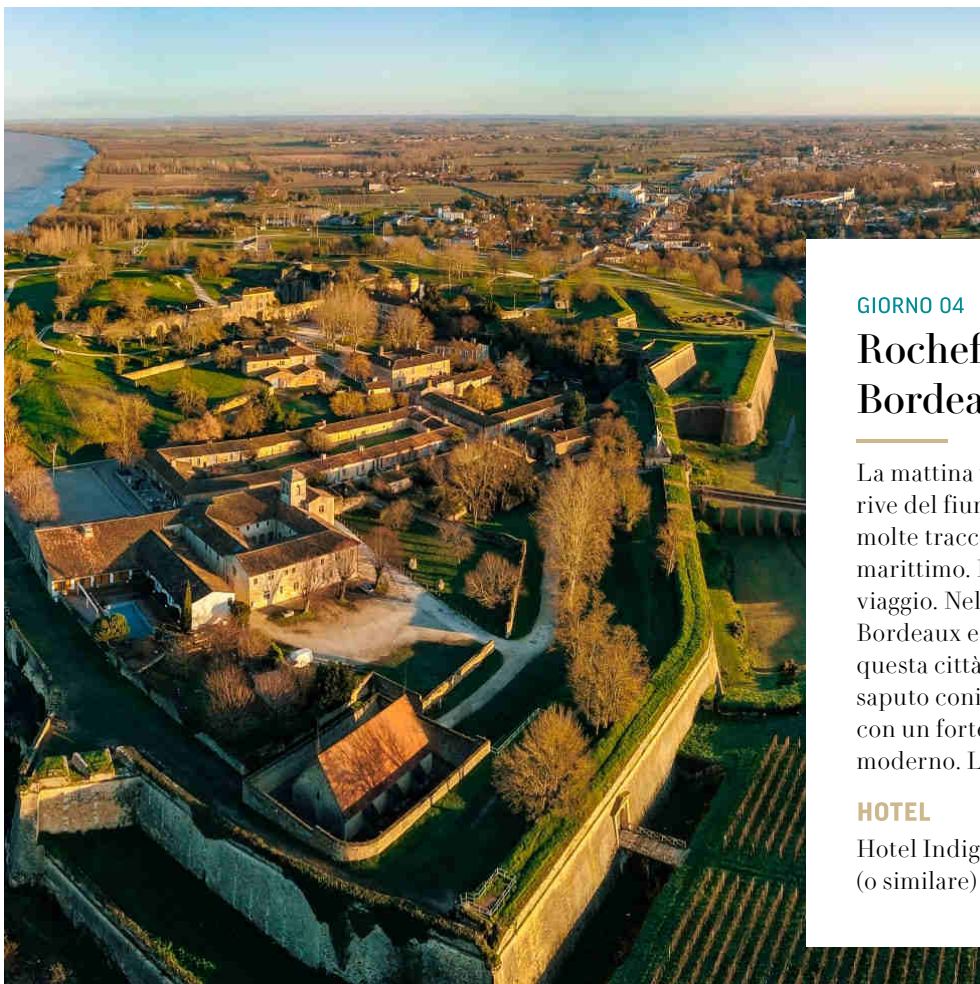
GIORNO 03

Poitiers - La Rochelle

Al mattino ci attende una passeggiata per il centro storico di Poitiers, per vedere gli esterni della chiesa di Notre-Dame-la-Grande, costruita tra l'XI e il XII secolo, e l'imponente Cattedrale di Saint-Pierre. Al termine della visita ripartiamo e raggiungiamo la costa atlantica a La Rochelle, città storica e amata per la sua atmosfera rilassata e le architetture medievali, tra cui la famosa Torre delle Lanterne e la Torre di San Nicola. Con la guida visitiamo la città e scopriamo i suoi sviluppi moderni con il suo pittoresco porto turistico, le terrazze e i tranquilli parchi in stile inglese. Il pranzo è libero. Arriviamo in hotel a Rochefort o a La Rochelle in tempo per la cena.

HOTEL

Hôtel Mercure Rochefort La Corderie Royale (o similare)



GIORNO 04

Rochefort - Blaye - Bordeaux

La mattina visitiamo Rochefort, città sulle rive del fiume Charente, che ha conservato molte tracce del suo glorioso passato marittimo. Il pranzo è libero nel corso del viaggio. Nel pomeriggio arriviamo a Bordeaux e iniziamo una prima scoperta di questa città dalle mille anime, che ha saputo coniugare il suo patrimonio storico con un forte rinnovamento urbano moderno. La cena è inclusa.

HOTEL

Hotel Indigo Bordeaux Centre Chartrons (o similare)

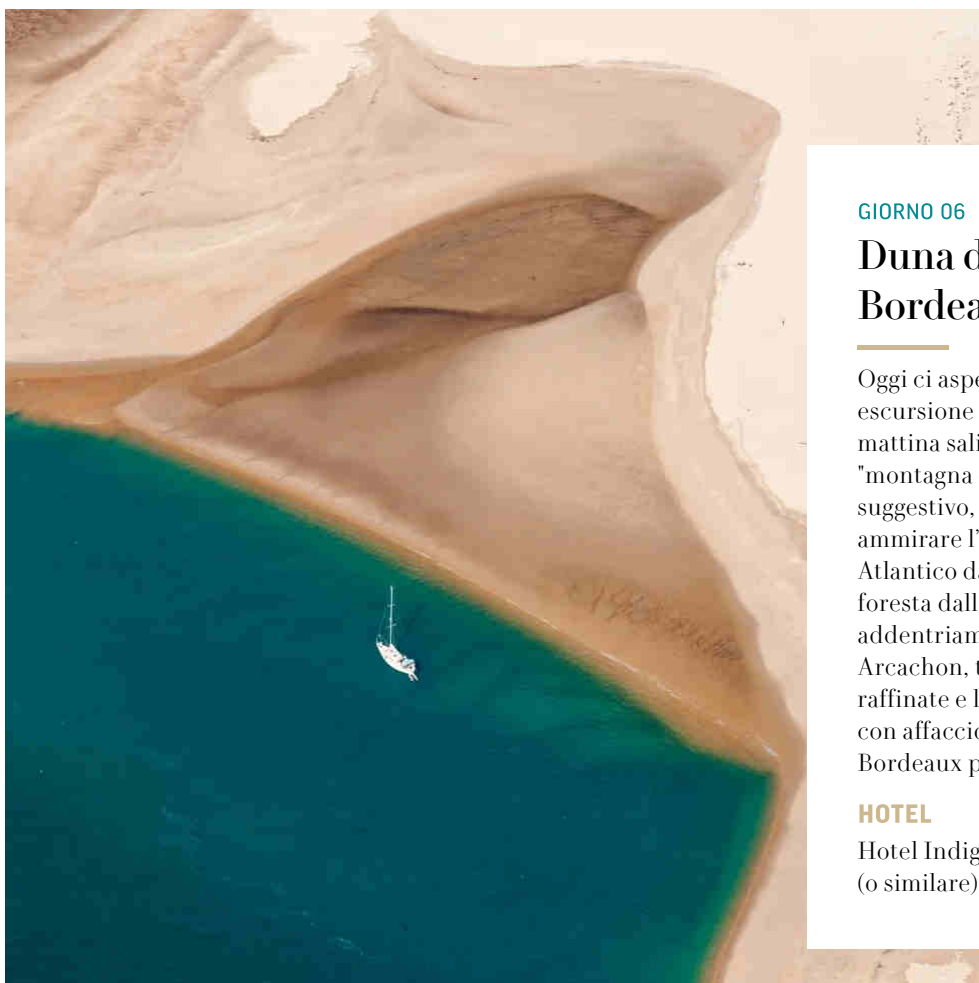
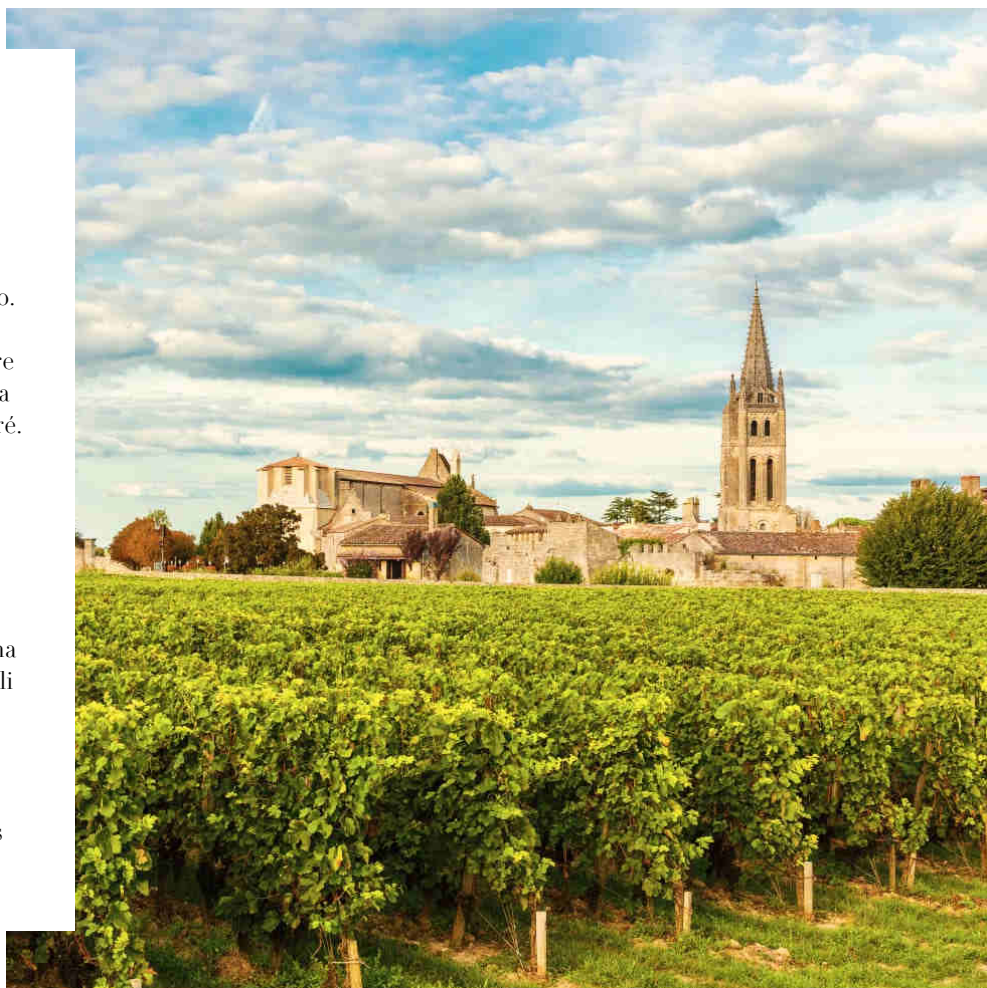
GIORNO 05

Bordeaux - St. Emilion

La mattina continuiamo la visita con la guida di Bordeaux, gioiello del XVIII secolo e Patrimonio Mondiale dell'Unesco. Visitiamo i luoghi di maggior interesse: Place de la Comédie, con il Grand Théâtre in stile neoclassico, Place de la Bourse e la Cattedrale gotico-romanica di Saint-André. Ci spostiamo fuori città per la visita di un'azienda vinicola, dove degustiamo gli ottimi vini locali, accompagnati da formaggi e salumi, per un pranzo leggero ma dal sapore tipico. Prima di rientrare a Bordeaux sostiamo al borgo fortificato di St. Emilion, circondato da vigneti, per una breve passeggiata fra le stradine medievali e una visita alla sorprendente "città sotterranea". La cena è libera.

HOTEL

Hotel Indigo Bordeaux Centre Chartrons (o similare)



GIORNO 06

Duna di Pilat - Arcachon - Bordeaux

Oggi ci aspetta un'intera giornata di escursione al Bacino di Arcachon. La mattina saliamo sulla Duna di Pilat, una "montagna di sabbia" dal fascino suggestivo, dalla cui cima è possibile ammirare l'azzurro sconfinato dell'Oceano Atlantico da un lato, e una rigogliosa foresta dall'altro. Nel pomeriggio ci addentriamo a scoprire il Bacino di Arcachon, tra le sue stazioni balneari raffinate e le suggestive spiagge sabbiose con affaccio oceanico. Rientriamo a Bordeaux per la cena libera.

HOTEL

Hotel Indigo Bordeaux Centre Chartrons (o similare)

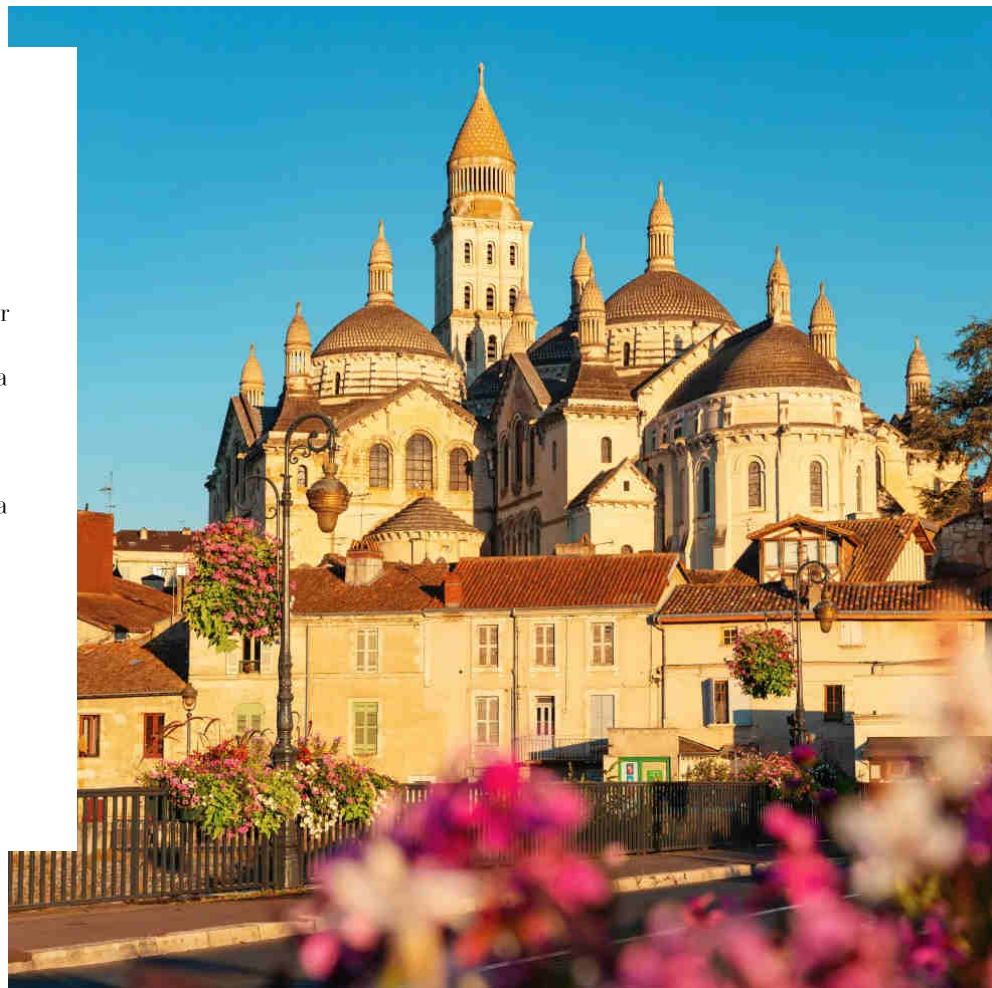
GIORNO 07

Bordeaux - Périgueux - Clermont-Ferrand

Ci dirigiamo verso Clermont-Ferrand, fermandoci per una sosta a Périgueux per il pranzo libero e per visitare con l'accompagnatore questa preziosa gemma della Dordogna. Il centro storico, su cui svetta la Cattedrale bizantina di Saint-Front, è un dedalo di stradine che si sviluppano intorno alla più grande chiesa del Sud-Ovest della Francia, dalle caratteristiche cupole con pinnacoli. Nel tardo pomeriggio arriviamo a Clermont-Ferrand, dove facciamo una breve visita panoramica prima della cena in hotel.

HOTEL

Hôtel Oceania Clermont-Ferrand (o similare)



GIORNO 08

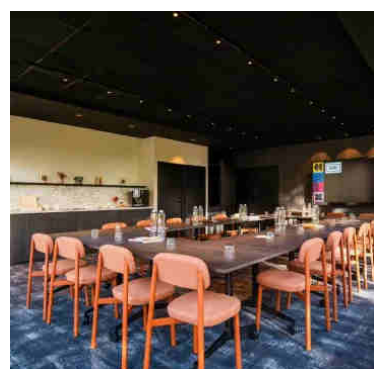
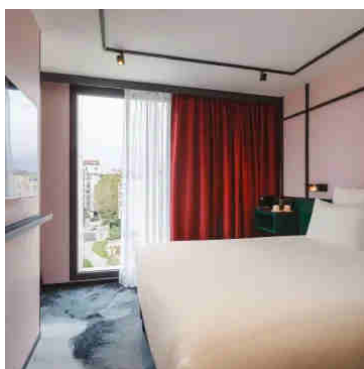
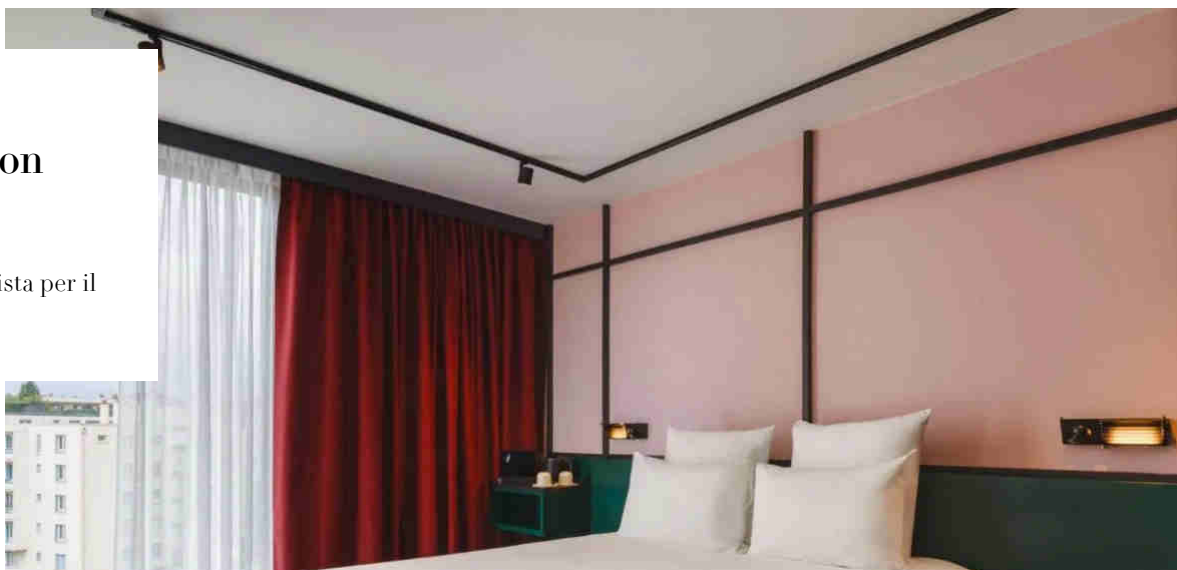
Clermont-Ferrand - Rientro

Il nostro tour in Francia è giunto al termine e dobbiamo ora prepararci a ripartire da Clermont-Ferrand. Risaliamo a bordo del pullman e iniziamo il nostro viaggio di rientro in Italia. Lungo il percorso sono previste alcune soste per il ristoro e il pranzo libero. L'arrivo è previsto in tarda serata.

HOTEL 4 STELLE

Hotel TRIBE Lyon Croix Rousse

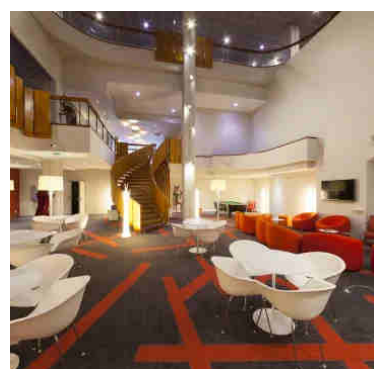
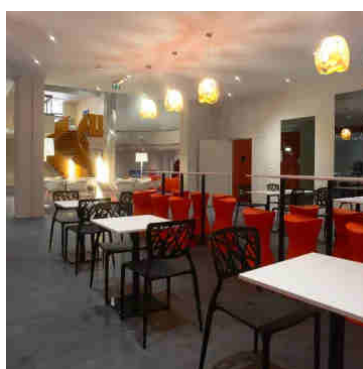
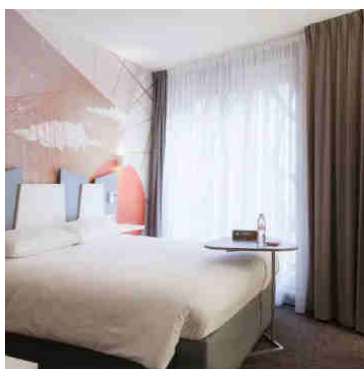
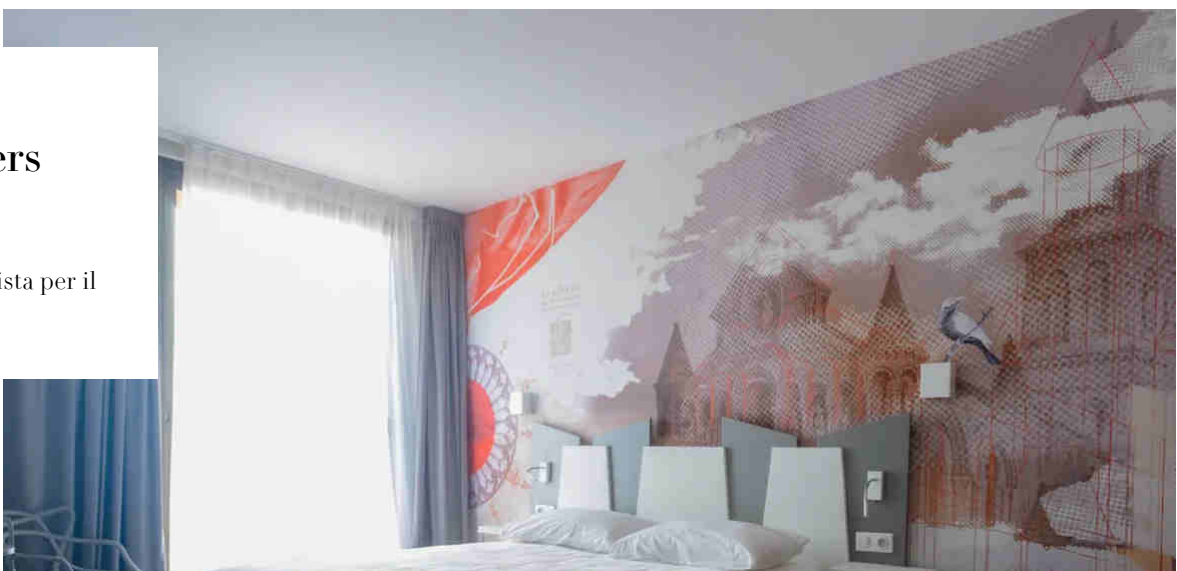
Struttura, o similare, prevista per il
giorno 01



HOTEL 3 STELLE

Ibis Styles Poitiers Centre

Struttura, o similare, prevista per il
giorno 02



BOSCOLO

HOTEL 4 STELLE

Hôtel Mercure Rochefort La Corderie Royale

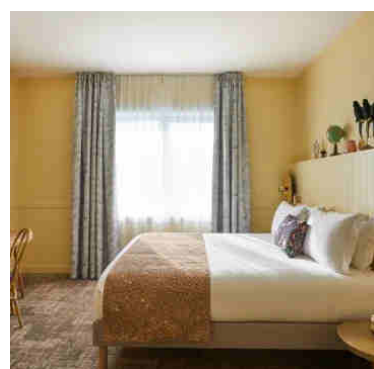
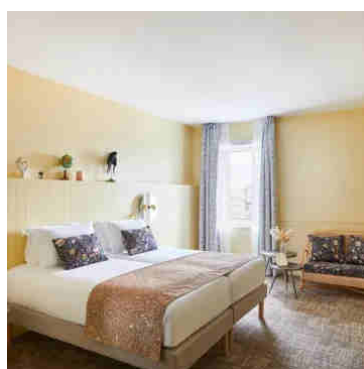
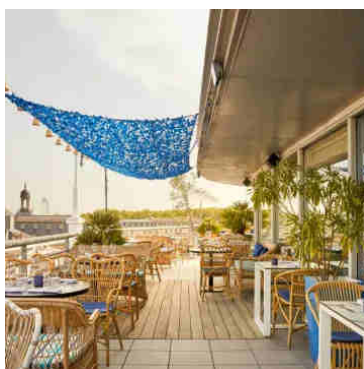
Struttura, o simile, prevista per il
giorno 03



HOTEL 4 STELLE

Hotel Indigo Bordeaux Centre Chartrons

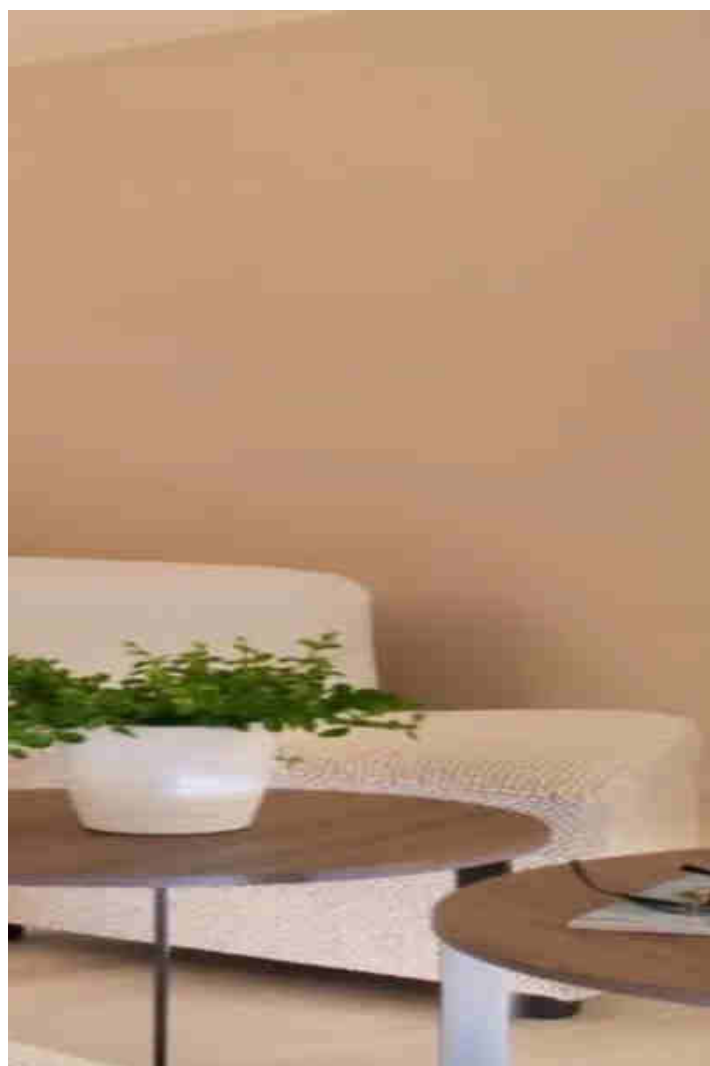
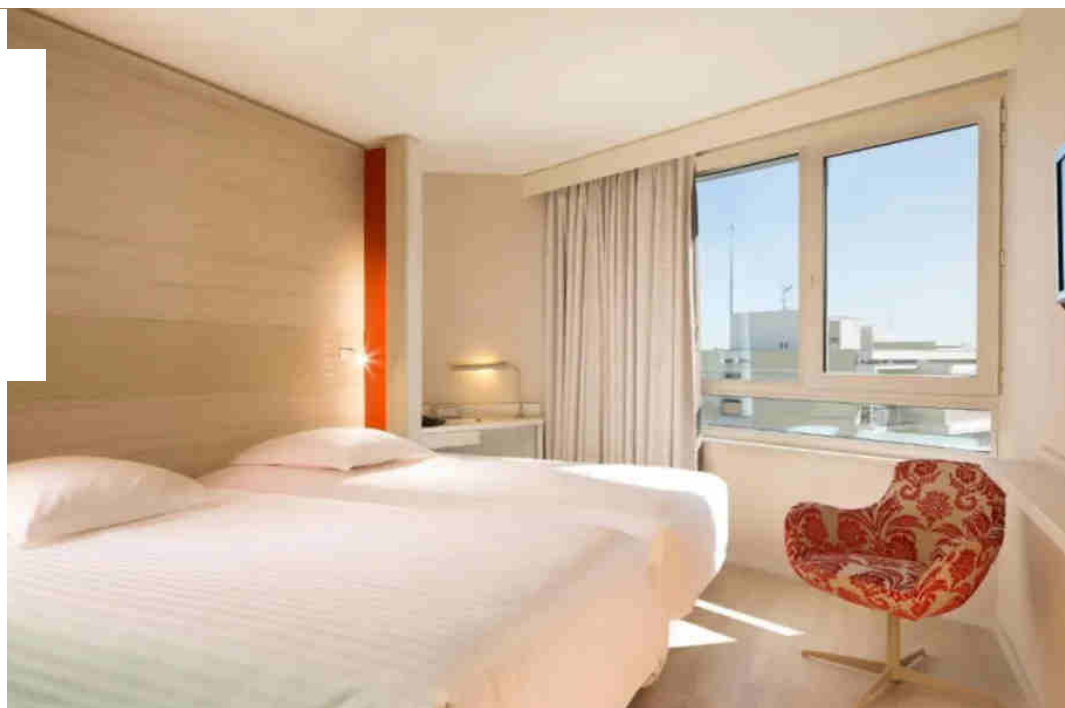
Struttura, o simile, prevista per i
giorni 04 e 05 e 06



HOTEL 4 STELLE

Hôtel Oceania Clermont-Ferrand

Struttura, o similare, prevista per il
giorno 07



BOSCOLO

Note di viaggio

Accessibilità

Questo viaggio non è adatto a persone con difficoltà di deambulazione o con disabilità motorie gravi, a causa dell'inaccessibilità di alcuni siti.

Forfait obbligatorio

All'inizio del viaggio l'accompagnatore raccoglierà il forfait obbligatorio che varia da circa 17 a 24 Euro per persona. L'importo esatto viene comunicato in loco dall'accompagnatore. Tale importo include gli ingressi ai musei e ai monumenti e le tasse di soggiorno. Gli ingressi vengono prenotati in anticipo da Boscolo per assicurare il regolare svolgimento dell'itinerario e pertanto non sarà possibile applicare eventuali agevolazioni per specifiche categorie aventi diritto.

Guide locali

È prevista la presenza di guide locali parlanti italiano nelle diverse città, ove prevista da programma. In alcuni musei, monumenti e attrazioni la spiegazione potrebbe essere in lingua locale con traduzione da parte dell'accompagnatore.

Numero partecipanti

La partenza di tutti i nostri viaggi guidati, anche quelli garantiti, viene confermata quando ci sono almeno 10 persone prenotate. Limitiamo il numero massimo di partecipanti a circa 30/35 persone, a seconda della capacità del bus del tour e della composizione del gruppo. È importante sottolineare ai passeggeri che hanno prenotato il viaggio con il servizio pullman che questo limite non si applica alle navette da e per il punto di partenza del bus del tour, dove i posti disponibili possono essere completamente occupati.

Pernottamenti in camera tripla

Ricordiamo che in molte strutture la camera tripla prevede la sistemazione in una camera doppia standard con l'aggiunta di un lettino pieghevole e possono di conseguenza risultare meno confortevoli, soprattutto nel caso di tre adulti in cui lo spazio è ridotto. Nel caso in cui la tripla non fosse disponibile verranno fornite una

camera doppia/matrimoniale e una camera singola.

