

CAMARGUE, PROVENZA E COSTA AZZURRA

VIAGGIO DI 7 GIORNI E 6 NOTTI,
DISPONIBILE CON PARTENZE IN: PULLMAN E AEREO



7 giorni alla scoperta di un territorio dalle tinte magiche, visitando luoghi imperdibili come Nizza, Marsiglia, Pont de Gau, Saintes-Maries-de-la-Mer, Arles, Avignone, Nimes ed Aix-en-Provence.

I servizi inclusi in questo viaggio

- Assistente per le partenze dagli aeroporti di Milano Malpensa e Roma Fiumicino (solo per formula volo)
- Volo A/R con franchigia bagagli inclusa (solo per formula volo)
- Tasse aeroportuali (solo per formula volo)
- Trasferimenti aeroporto / hotel e viceversa (solo per formula volo)
- Viaggio in bus GT a uso esclusivo dei clienti Boscolo
- Accompagnatore per tutta la durata del viaggio
- Visite guidate di Marsiglia, Aix-en-Provence, Nimes o Avignone e Nizza (solo per la formula bus)
- 6 pernottamenti e prime colazioni
- 4 cene e 1 pranzo (acqua inclusa)
- Crociera nel Parco Nazionale delle Calanques
- Crociera sul Piccolo Rodano
- Radioguide WIFI personali per tutto il viaggio
- L'esclusivo Kit viaggio Boscolo
- Assicurazione medica, bagaglio e rischi pandemici
- Linea di assistenza telefonica "No Problem", a disposizione 24 ore su 24, 7 giorni su 7
- 2 pernottamenti e prime colazioni aggiuntive a Bologna (per le partenze dal centro e sud Italia)



MAPPA

Un sogno a tinte viola

I mille volti del Sud della Francia si svelano: dal fascino medievale dei borghi di Provenza alla natura selvaggia della Camargue, terra dei gitani, fino alle splendore della Costa Azzurra. Le imponenti roccaforti, i suggestivi monasteri e le abbazie, i romantici villaggi e l'affascinante ed esuberante natura di questi luoghi rendono qualsiasi viaggio in Francia un'esperienza indimenticabile.



● TAPPA IN PROGRAMMA

● CITTÀ DI ARRIVO

GIORNO 01

Partenza - Costa Azzurra

TOUR IN PULLMAN: partiamo al mattino presto dalla località prescelta alla volta della Francia. Sono previste soste per il ristoro e il pranzo libero lungo il percorso. Raggiungiamo l'area di Nizza, Cannes o Antibes (a seconda della data di partenza scelta) e ceniamo in hotel. TOUR IN AEREO: atterriamo a Nizza e veniamo accompagnati in hotel. In base all'orario d'arrivo abbiamo del tempo libero a disposizione prima dell'incontro con l'accompagnatore e il resto del gruppo e della cena.

HOTEL

Novotel Nice Centre Vieux Nice (o simile)



GIORNO 02

Costa Azzurra - Aix-en-Provence - Marsiglia

Partiamo al mattino per Marsiglia e lungo il percorso ci fermiamo ad Aix-en-Provence, città d'arte e antica capitale della Provenza che racchiude tutto il fascino colorato di questa regione. Qui ci aspetta una visita guidata panoramica che comprende il borgo Saint Saver, Place de l'Université e i vari palazzi dell'Ottocento e le bellissime fontane. Dopo il pranzo libero ripartiamo alla volta di Marsiglia. In serata la cena è inclusa.

HOTEL

AC Hotel by Marriott Marseille Prado Velodrome (o simile)

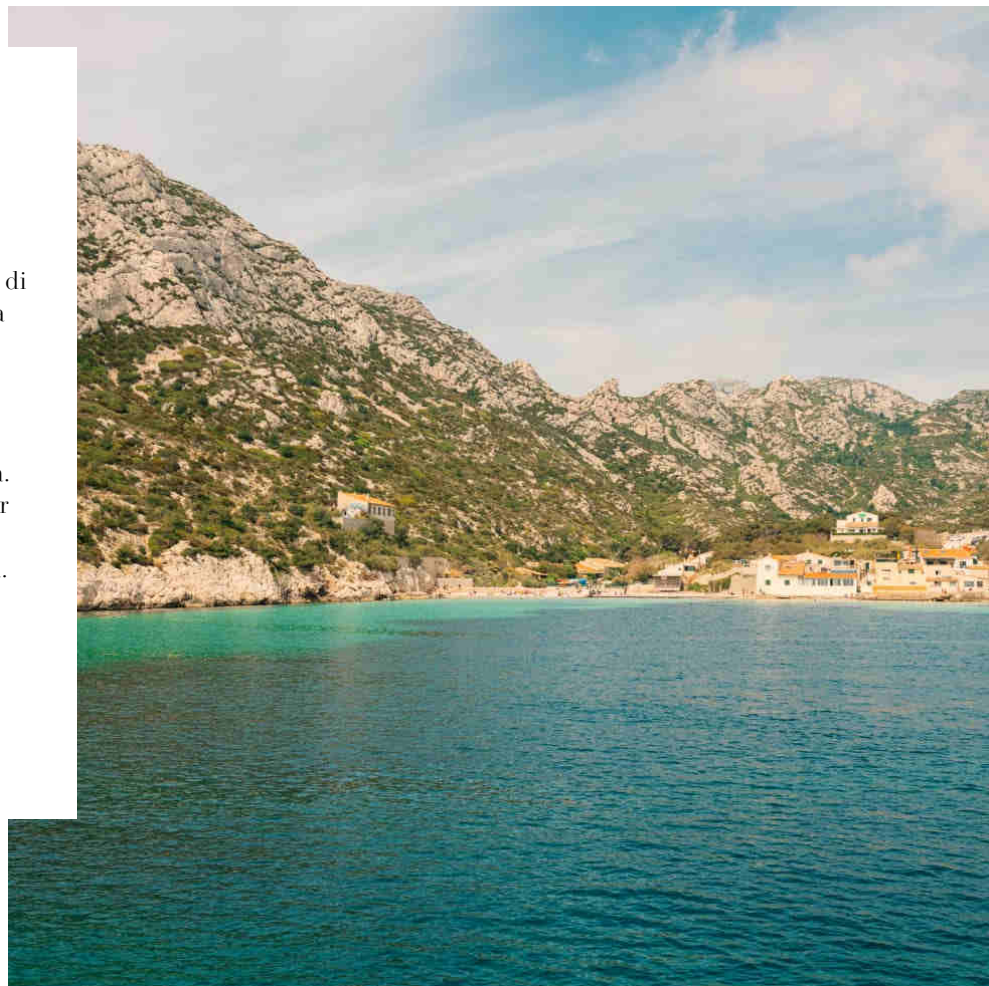
GIORNO 03

Marsiglia - Cassis - Marsiglia

Dedichiamo la mattina alla visita guidata di Marsiglia, città dalla grande vitalità, ricca di fascino e di contraddizioni. Dopo il pranzo al ristorante, nel pomeriggio partiamo per un'escursione a Cassis, piccolo porto di pescatori dalle casette color pastello che si affacciano sull'acqua. Ci imbarchiamo per una minicrociera per ammirare le bianche falesie che caratterizzano la costa ad est di Marsiglia. Rientriamo in hotel, la cena e la serata sono libere.

HOTEL

AC Hotel by Marriott Marseille Prado Velodrome (o similare)



GIORNO 04

Camargue - Arles - Avignone/Nimes

Dedichiamo la mattinata alla scoperta della regione della Camargue. Dopo una breve sosta al Parco Ornitologico di Pont de Gau e un giro in battello sul piccolo Rodano per ammirare i paesaggi di flora e fauna accessibili solo via acqua, facciamo tappa a Les-Saintes-Maries-de-la-Mer. Il pranzo è libero. Prima di raggiungere Avignone o Nimes per la cena, facciamo una sosta ad Arles per ammirare i suoi prestigiosi monumenti romani in una passeggiata con l'accompagnatore.

HOTEL

Novotel Atria Nimes Centre Hotel (o similare)

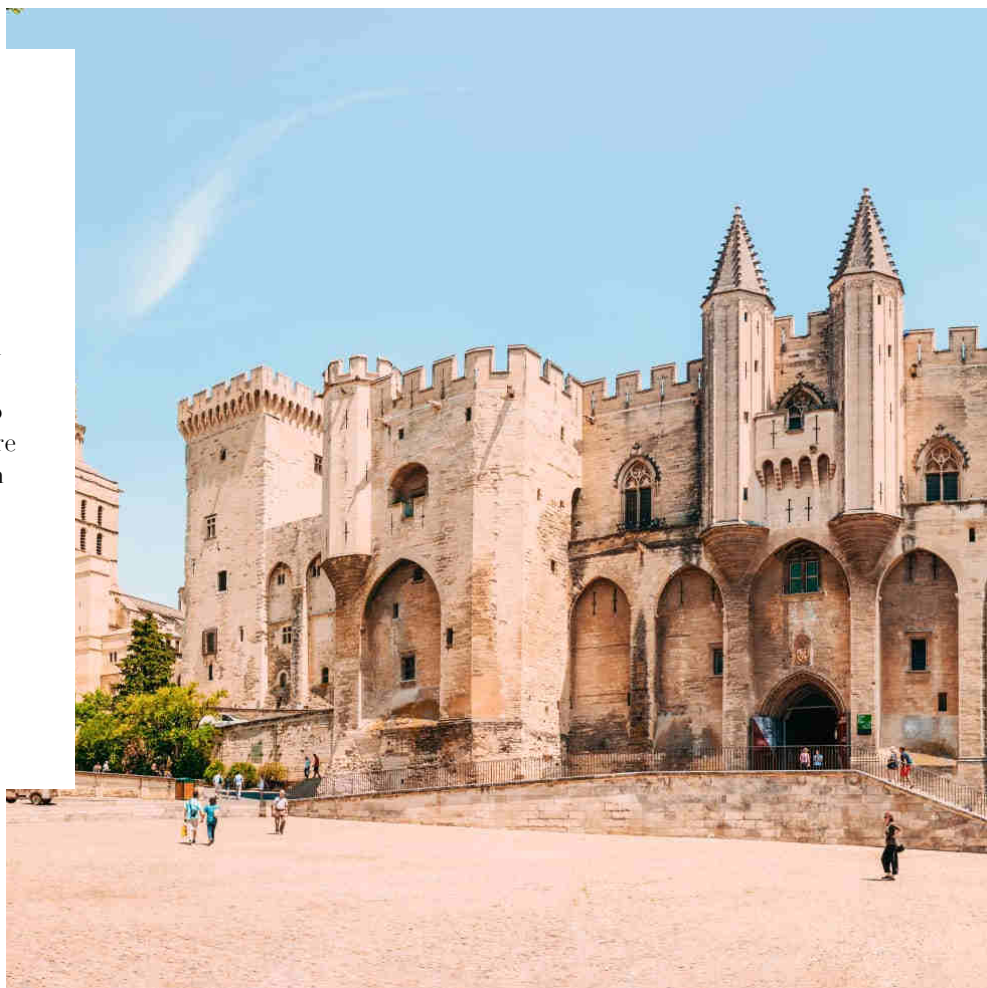
GIORNO 05

Avignone - Nimes - Pont du Gard

Dedichiamo la mattina di oggi alla visita con la guida di Avignone, il cui centro storico è dominato dalla mole austera del Palazzo dei Papi. Il pranzo è libero. Proseguiamo quindi per Nimes, sostando brevemente al Pont du Gard per ammirare questo famoso ponte romano, parte di un acquedotto lungo 49 chilometri. Incontriamo poi la guida per visitare Nimes, città definita la "Roma Francese". La cena è libera.

HOTEL

Novotel Atria Nimes Centre Hotel (o simile)



GIORNO 06

Provenza - Costa Azzurra

In mattinata ci inoltriamo nelle zone del Luberon, per ammirare alcuni dei borghi e dei paesaggi che caratterizzano la Provenza. Ci fermiamo in alcuni dei luoghi più significativi, come l'Abbazia cistercense di Sénanque, edificata nel XII secolo, il borgo arroccato di Gordes e il villaggio di Roussillon, ammirando i caldi colori delle rocce che vanno dal rosso all'ocra. Il pranzo è libero. Nel periodo di fioritura della lavanda, ovvero nei mesi di giugno e luglio, abbiamo anche la possibilità di visitare una distilleria dove viene coltivato, raccolto e lavorato il prezioso fiore viola. Proseguiamo quindi per la Costa Azzurra, dove arriviamo per la cena.

HOTEL

Novotel Nice Centre Vieux Nice (o simile)

GIORNO 07

Costa Azzurra - Rientro

TOUR IN PULLMAN: dedichiamo la mattina alla visita guidata di Nizza, perla della Costa Azzurra con il suo celebre lungomare Promenade des Anglais, il mercato dei fiori e i nobili palazzi di Place Massena. Dopo la visita iniziamo il nostro viaggio di rientro in Italia. Lungo il percorso sono previste alcune soste per il ristoro e il pranzo libero. L'arrivo è previsto in tarda serata. **TOUR IN AEREO:** salutiamo l'accompagnatore e il resto del gruppo. In base all'orario del volo di ritorno, ci sarà del tempo a disposizione per shopping o visite in autonomia, prima di venire accompagnati in aeroporto in tempo utile per la partenza.

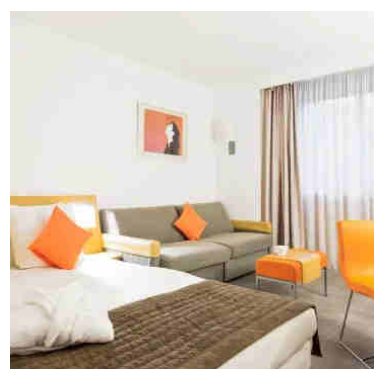
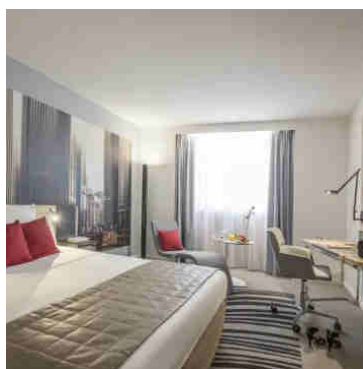
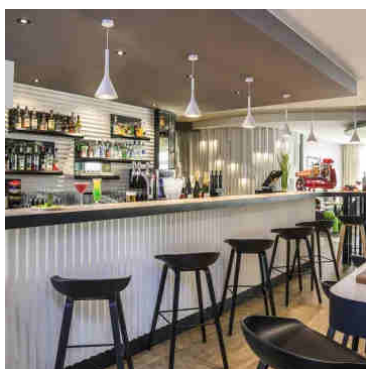


BOSCOLO

HOTEL 4 STELLE

Novotel Nice Centre Vieux Nice

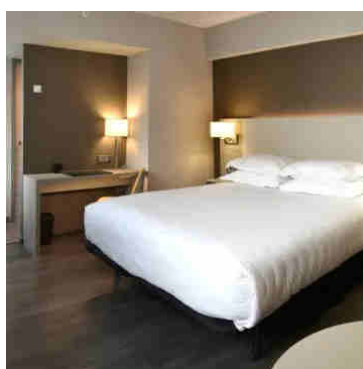
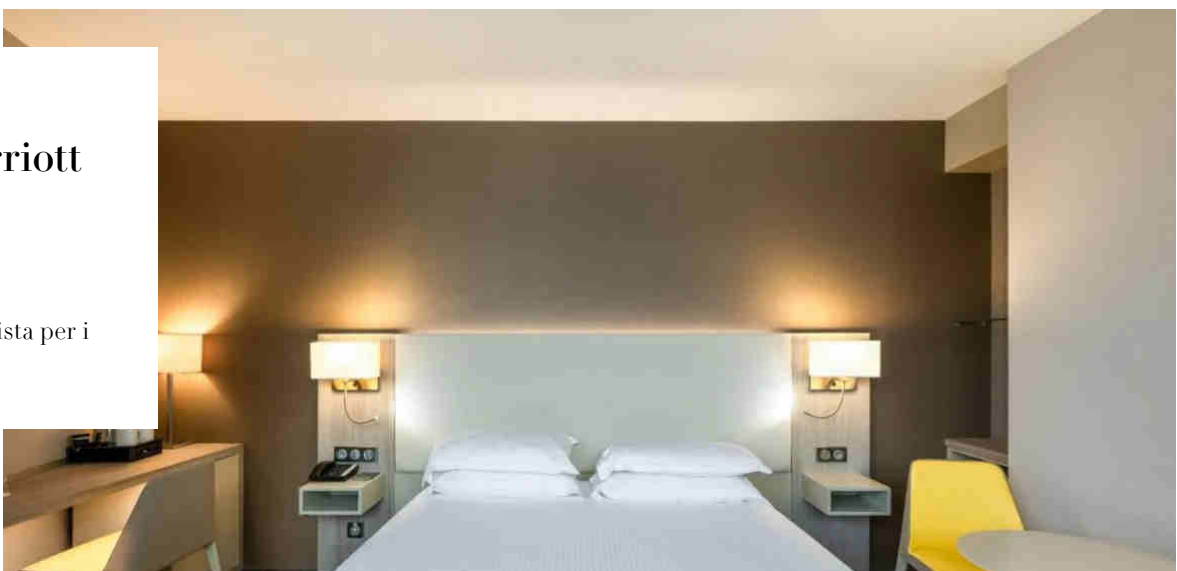
Struttura, o similare, prevista per i
giorni 01, 06



HOTEL 4 STELLE

AC Hotel by Marriott Marseille Prado Velodrome

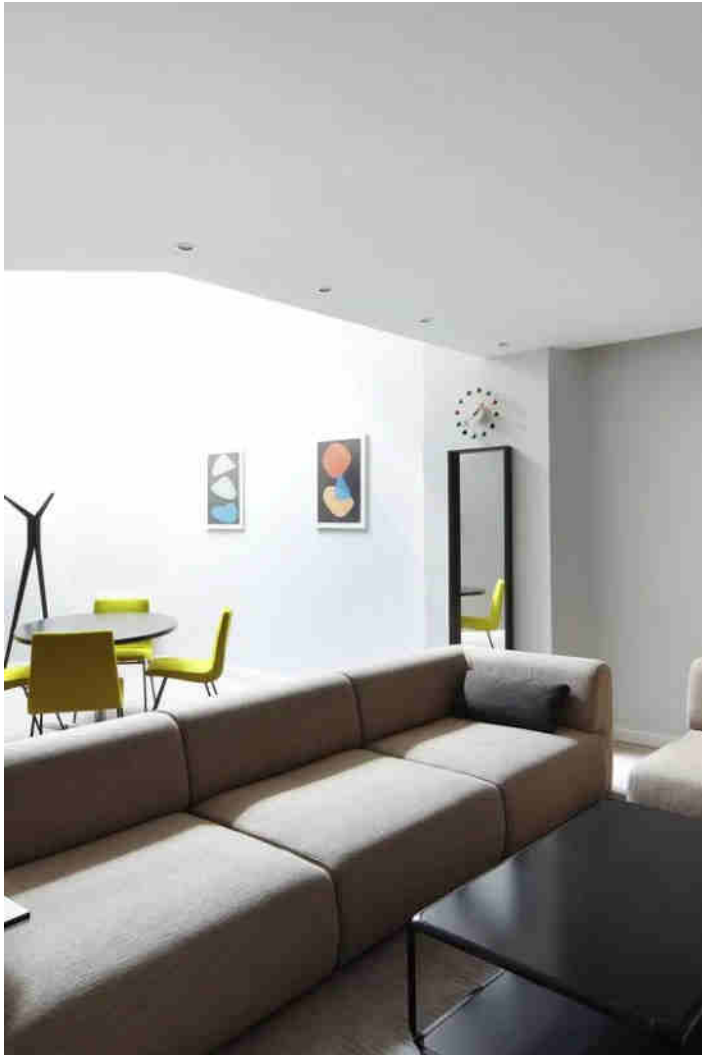
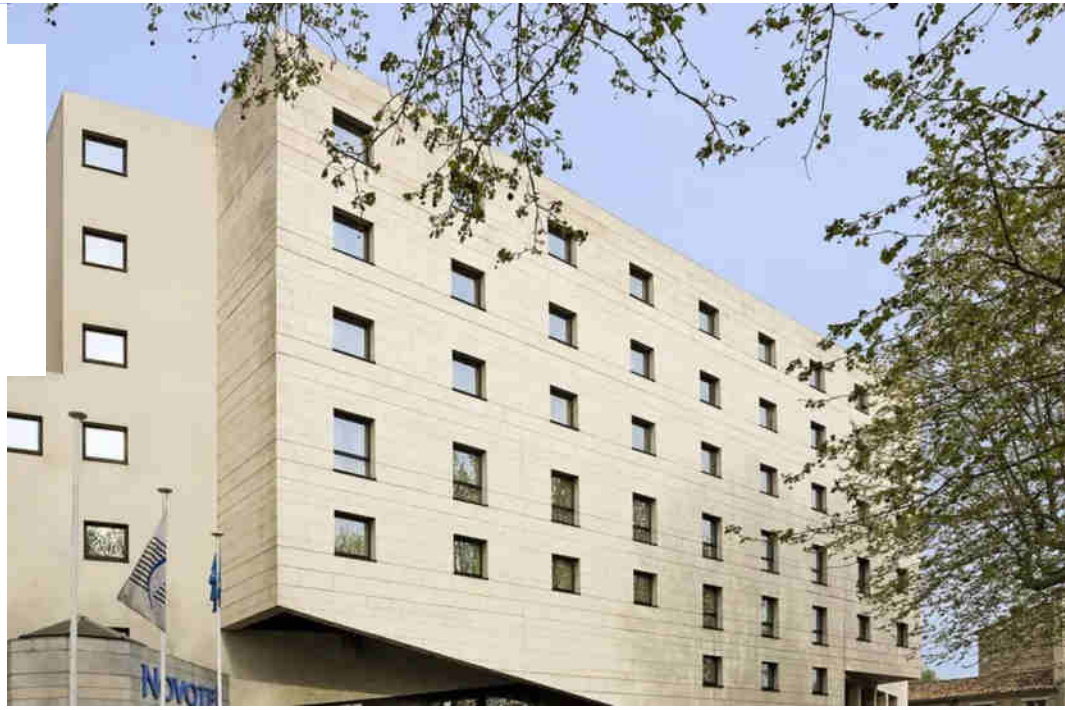
Struttura, o similare, prevista per i
giorni 02 e 03



HOTEL 4 STELLE

Novotel Atria Nimes Centre Hotel

Struttura, o similare, prevista per i
giorni 04, 05



BOSCOLO

Note di viaggio

Accessibilità

Questo viaggio non è adatto a persone con difficoltà di deambulazione o con disabilità motorie gravi, a causa dell'inaccessibilità di alcuni siti.

Forfait obbligatorio

All'inizio del viaggio l'accompagnatore raccoglierà il forfait obbligatorio che varia da circa 45 a 55 Euro per persona. L'importo esatto verrà comunicato in loco dall'accompagnatore. Tale importo include gli ingressi ai musei e ai monumenti e le tasse di soggiorno. Gli ingressi vengono prenotati in anticipo da Boscolo per assicurare il regolare svolgimento dell'itinerario e pertanto non sarà possibile applicare eventuali agevolazioni per specifiche categorie aventi diritto.

Guide locali

E' prevista la presenza di guide locali parlanti in italiano per le visite.

Numero partecipanti

La partenza di tutti i nostri viaggi guidati, anche quelli garantiti, viene confermata quando ci sono almeno 10 persone prenotate. Limitiamo il numero massimo di partecipanti a circa 30/35 persone, a seconda della capacità del bus del tour e della composizione del gruppo. È importante sottolineare ai passeggeri che hanno prenotato il viaggio con il servizio pullman che questo limite non si applica alle navette da e per il punto di partenza del bus del tour, dove i posti disponibili possono essere completamente occupati.

Fioritura della Lavanda

La fioritura della lavanda accende la regione del sud della Francia di un intenso colore violetto. Il periodo della fioritura non è prevedibile, dipende da diversi fattori quali le temperature e la piovosità del periodo. Nel periodo di fioritura della lavanda, ovvero nei mesi di giugno e fino a metà luglio, l'ordine delle visite sarà modificato e ci sarà una deviazione fino a Valensole per visitare una fabbrica dove si lavora la pianta per ottenere le preziose essenze.

Pernottamenti in camera tripla

Ricordiamo che in molte strutture la camera tripla prevede la sistemazione in una camera doppia standard con l'aggiunta di un lettino pieghevole e possono di conseguenza risultare meno confortevoli, soprattutto nel caso di tre adulti in cui lo spazio è ridotto. Nel caso in cui la tripla non fosse disponibile verranno fornite una camera doppia/matrimoniale e una camera singola.



Tel. 0461 383111
WhatsApp 0461 383111

info@gitanviaggi.it
lunedì/venerdì
09.00/13.00 - 14.00/18.00

