

NORMANDIA

VIAGGIO DI 7 GIORNI E 6 NOTTI,
DISPONIBILE CON PARTENZE IN: PULLMAN E AEREO



7 giorni per scoprire il lato più selvaggio della Francia, visitando luoghi imperdibili come Parigi, Honfleur, Etretat, le Spiagge dello Sbarco, Bayeux, Mont Saint-Michel, Rouen e Giverny.

I servizi inclusi in questo viaggio

- Assistente per le partenze dagli aeroporti di Milano Malpensa e Roma Fiumicino (solo per formula volo)
- Volo A/R con franchigia bagagli inclusa (solo per formula volo)
- Tasse aeroportuali (solo per formula volo)
- Trasferimenti aeroporto / hotel e viceversa (solo per formula volo)
- Viaggio in bus GT a uso esclusivo dei clienti Boscolo
- Accompagnatore per tutta la durata del viaggio
- 6 pernottamenti (5 per la formula volo) e prime colazioni
- 4 cene (2 per la formula volo)
- Visite guidate di Spiagge dello Sbarco, Mont St. Michel e Rouen
- Radioguide WIFI personali per tutto il viaggio
- L'esclusivo Kit viaggio Boscolo
- Assicurazione medica, bagaglio e rischi pandemici
- Linea di assistenza telefonica "No Problem", a disposizione 24 ore su 24, 7 giorni su 7
- 2 pernottamenti e prime colazioni aggiuntive a Bologna o Milano (per le partenze dal centro e sud Italia)



MAPPA

Il fascino della Francia atlantica.

Dalla bassa valle della Senna fino alle dolci colline del Calvados: è questo l'itinerario del viaggio in Normandia che conduce nei villaggi di pescatori, nella spiaggia dello Sbarco alleato, nel tratto di costa chic che si affaccia sulla Manica e nell'imperdibile Mont St. Michel.



● TAPPA IN PROGRAMMA

Ⓐ TAPPA DI AVVICINAMENTO (FORMULA BUS)

● CITTÀ DI ARRIVO

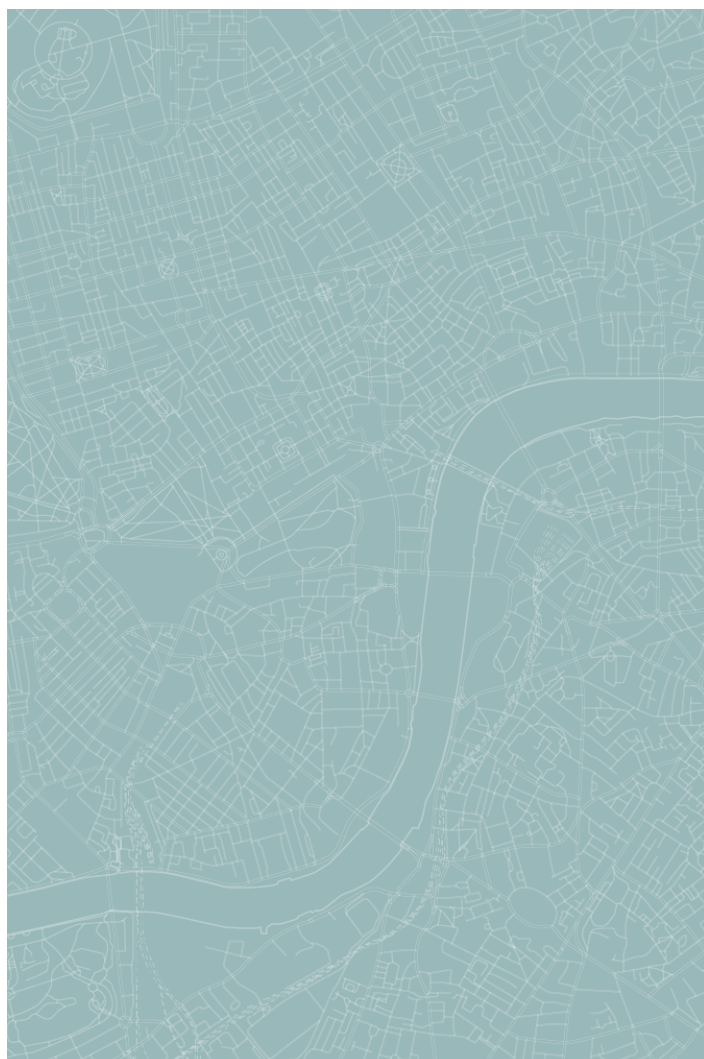
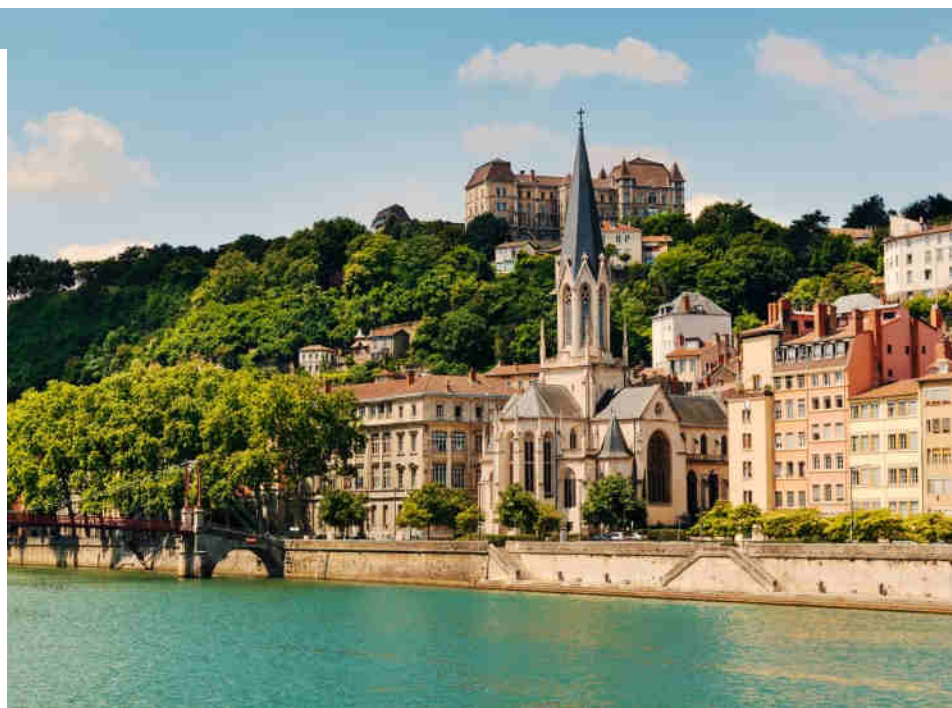
GIORNI DI ANTICIPO

Una tappa in più lungo il percorso

Per chi sceglie il viaggio con partenza in pullman è prevista una tappa in più lungo il percorso. Partiamo al mattino presto dalla località prescelta alla volta della Francia. Lungo il percorso sono previste soste per il ristoro e per il pranzo libero. Raggiungiamo Lione, Bourg-en-Bresse o Macon (a seconda della data di partenza scelta) in serata, per la cena e per il pernottamento in hotel.

HOTEL

Mercure Lyon Centre Lumière (o simile)



BOSCOLO

GIORNO 01

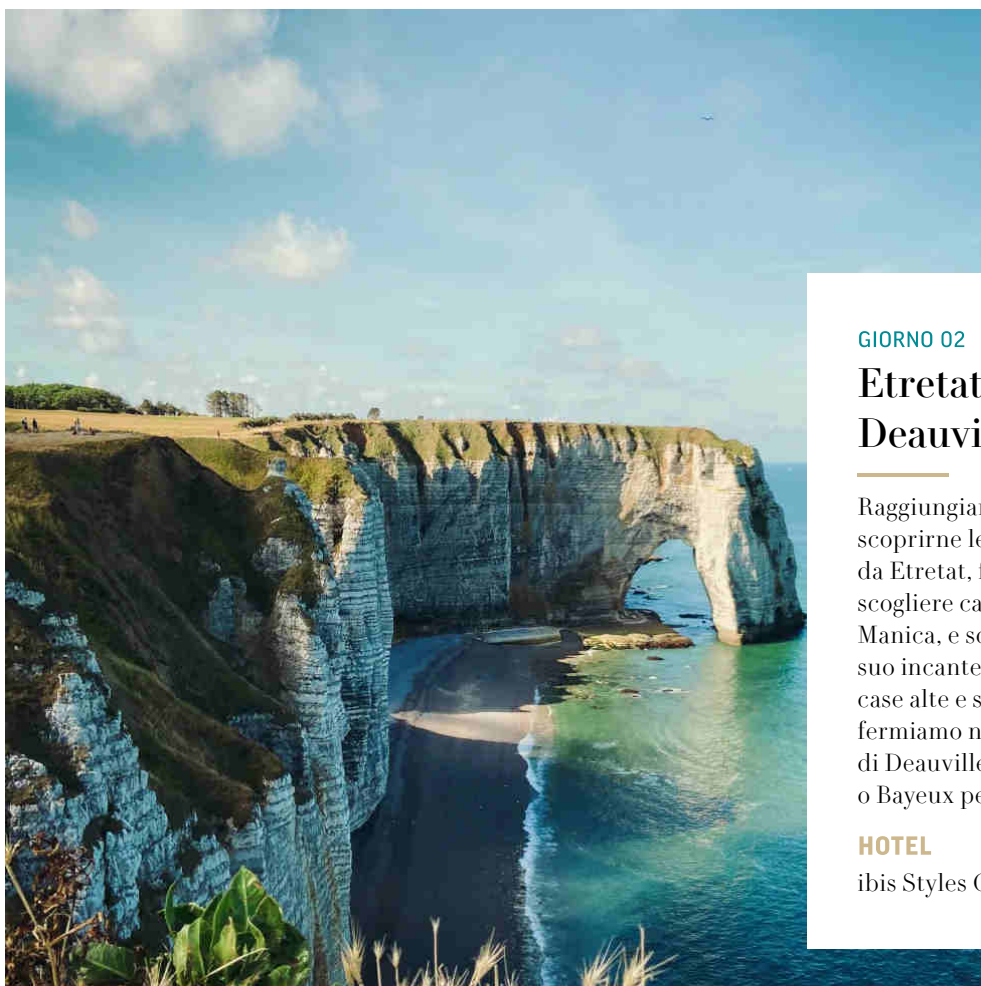
Arrivo a Parigi

TOUR IN PULLMAN: sulla strada per Parigi ci fermiamo a visitare il Castello di Vaux-le-Vicomte, capolavoro del XVII secolo che ha ispirato la realizzazione della celeberrima Reggia di Versailles. Il pranzo è libero nel corso del viaggio.

Raggiungiamo Parigi nel tardo pomeriggio e ci sistemiamo in hotel, dove incontriamo il resto del gruppo. **TOUR IN AEREO:** atterriamo a Parigi e veniamo accompagnati in hotel, dove ci attende l'assistente. Abbiamo poi del tempo libero a disposizione per una prima visita autonoma della città. **PER TUTTI:** dopo la cena, ci godiamo un giro panoramico nella "Ville Lumière".

HOTEL

Hôtel Mercure Paris Porte de Versailles Expo (o similare)



BOSCOLO

GIORNO 02

Etretat - Honfleur - Deauville - Caen

Raggiungiamo la costa normanna per scoprirne le località più celebri, iniziando da Etretat, famosa per le sue maestose scogliere calcaree a strapiombo sulla Manica, e sostando poi ad Honfleur, con il suo incantevole porto fiancheggiato da case alte e strette. Dopo il pranzo libero ci fermiamo nell'elegante cittadina balneare di Deauville. Arriviamo nella zona di Caen o Bayeux per la cena.

HOTEL

ibis Styles Caen Centre Gare (o similare)

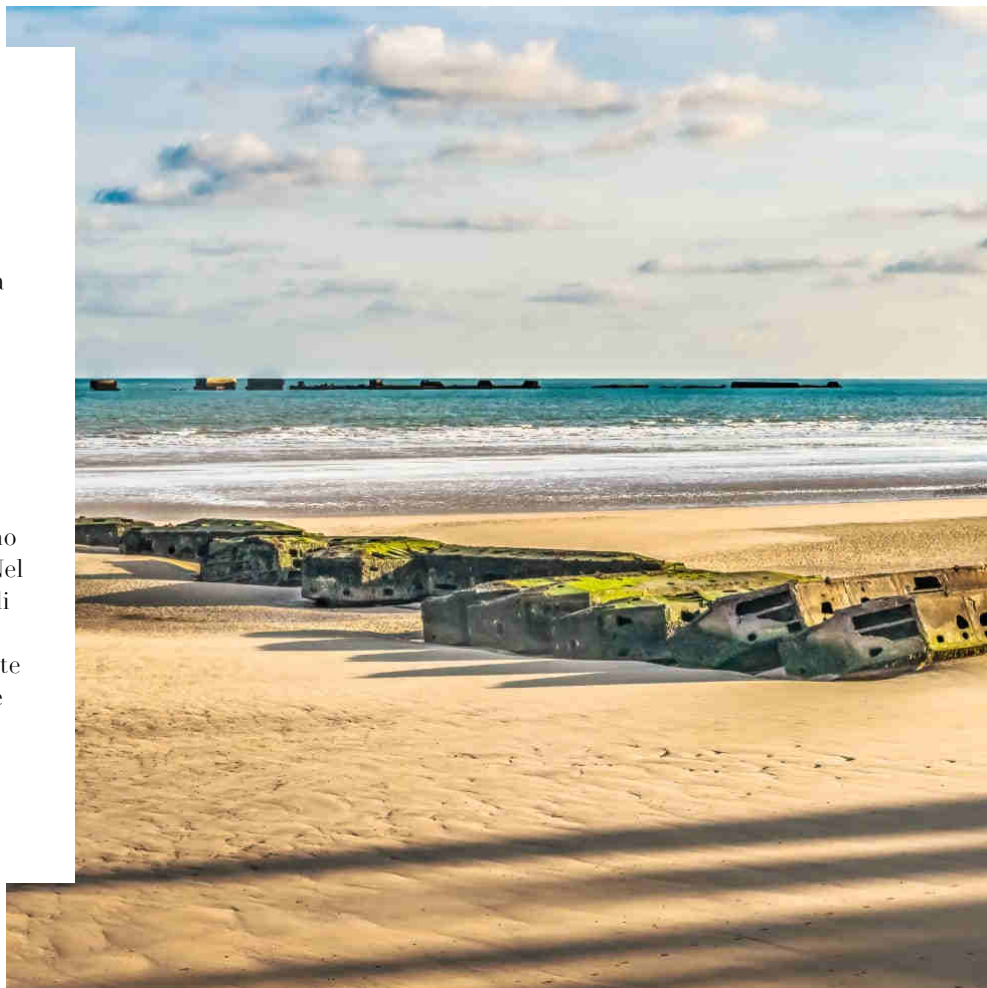
GIORNO 03

Spiagge dello Sbarco - Caen

Dedichiamo la giornata alla visita guidata delle Spiagge dello Sbarco, per scoprire i siti e i musei legati allo Sbarco in Normandia del 6 giugno 1944 e all'offensiva che ne seguì. Raggiungiamo Bayeux per visitare il museo dov'è conservato l'arazzo della Regina Matilde, che narra in 58 scene l'invasione normanna. Dopo il pranzo libero visitiamo il Museo dello Sbarco ad Arromanches. Nel pomeriggio vediamo la batteria tedesca di cannoni di Longues-sur-Mer, il cimitero americano di Colleville e sostiamo a Pointe du Hoc, località dello sbarco tra Omaha e Utah Beach. La cena è libera.

HOTEL

ibis Styles Caen Centre Gare (o similare)



GIORNO 04

Mont St. Michel - Rouen

Partiamo per Mont St. Michel, località celebre per le maree tra le più alte del mondo, anche se non sempre visibili a causa dei flussi periodici e variabili, e visitiamo con la guida o con l'audioguida questa splendida abbazia gotica. Il pranzo è libero e nel pomeriggio raggiungiamo Rouen, antica città-museo con belle case a graticcio, stradine lastricate e chiese gotiche. Abbiamo modo di scoprirla con una passeggiata per il centro storico. La cena e la serata sono libere.

HOTEL

Hotel Dieppe 1880 Rouen Best Western Plus (o similare)

GIORNO 05

Giverny - Beaune/Digione

Arriviamo a Giverny, grazioso villaggio famoso per aver ospitato Claude Monet, dove visitiamo con l'accompagnatore la casa del maestro e i suoi pittoreschi giardini. Il pranzo è libero. TOUR IN PULLMAN: proseguiamo per l'area di Beaune/Digione, cuore pulsante della Borgogna vitivinicola, dove ci attende la cena. TOUR IN AEREO: salutiamo l'accompagnatore e il resto del gruppo e facciamo ritorno a Parigi con il supporto di un assistente locale. La cena è libera.

HOTEL

Hôtel Henry II Beaune Centre (o simile)



GIORNO 06

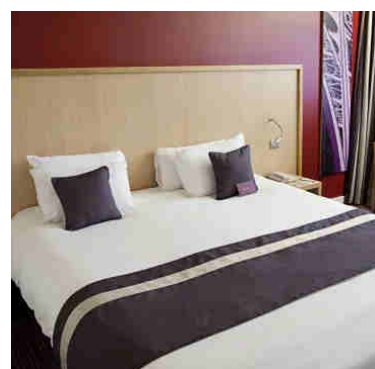
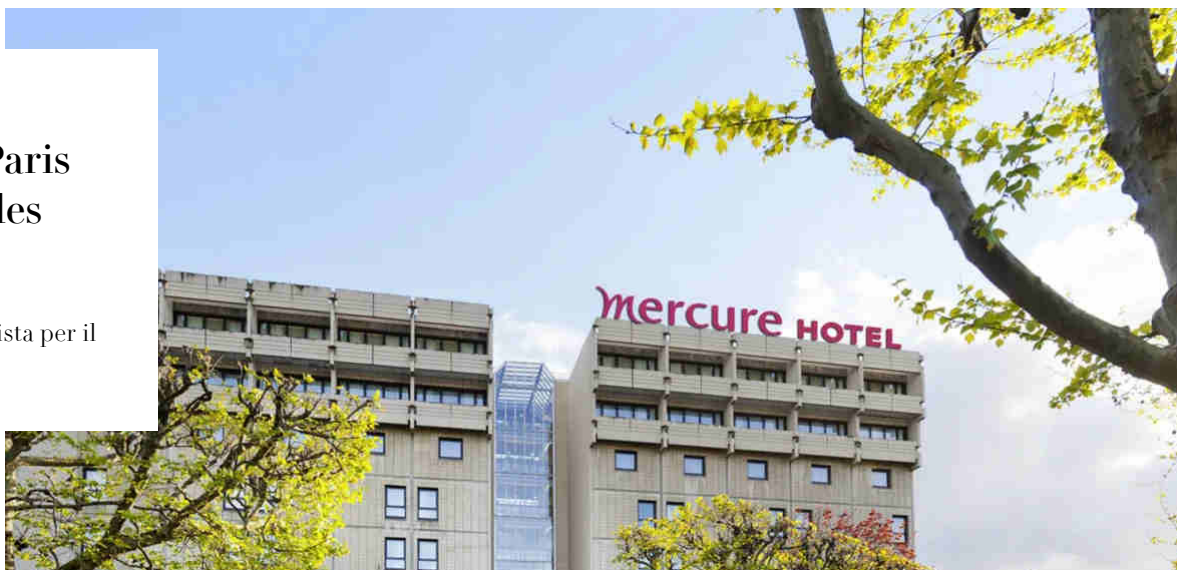
Beaune/Digione - Rientro

TOUR IN PULLMAN: dopo una breve passeggiata per il centro di Beaune o Digione a seconda della località di pernottamento, risaliamo a bordo del pullman e iniziamo il nostro viaggio di rientro in Italia. Lungo il percorso sono previste alcune soste per il ristoro e il pranzo libero. TOUR IN AEREO: in base all'orario del volo di ritorno, potremmo avere del tempo a disposizione per shopping o visite in autonomia. L'assistente locale può fornire tutto il supporto necessario per le ultime ore a Parigi, prima di venire accompagnati in aeroporto in tempo utile per la partenza.

HOTEL 4 STELLE

Hôtel Mercure Paris Porte de Versailles Expo

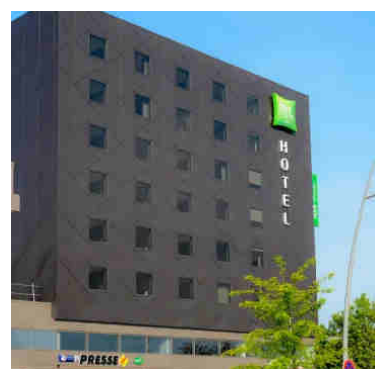
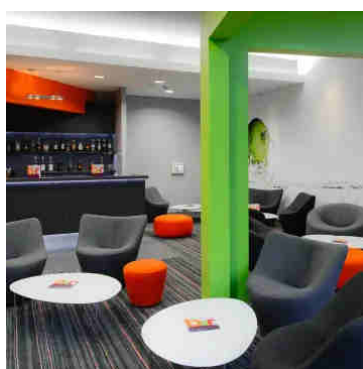
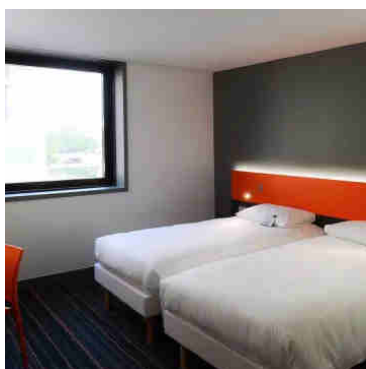
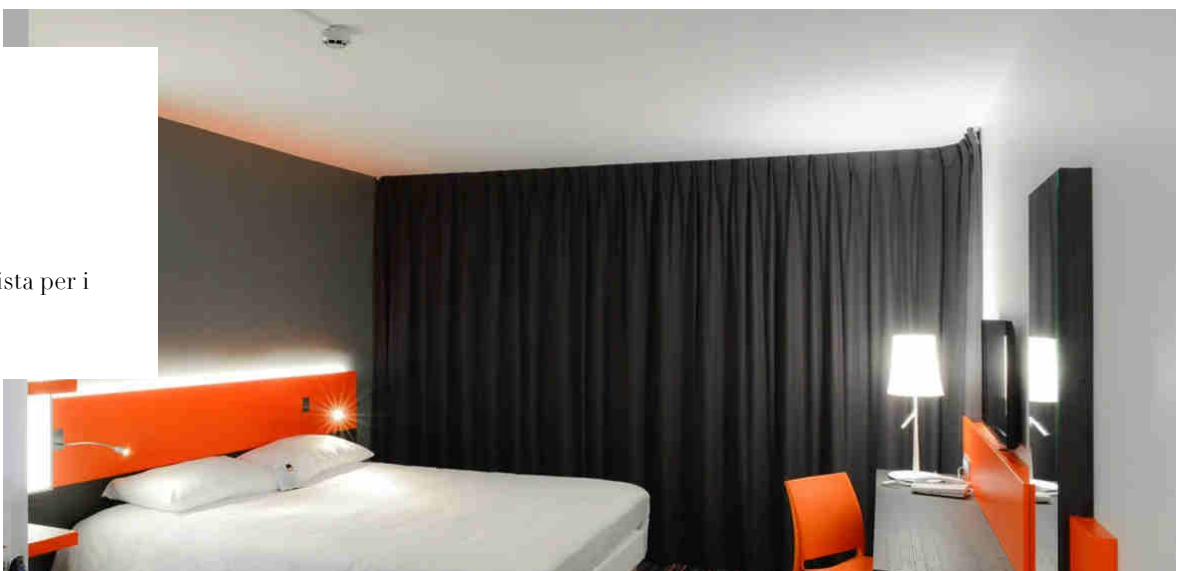
Struttura, o simile, prevista per il
giorno 01



HOTEL 4 STELLE

ibis Styles Caen Centre Gare

Struttura, o simile, prevista per i
giorni 02 e 03

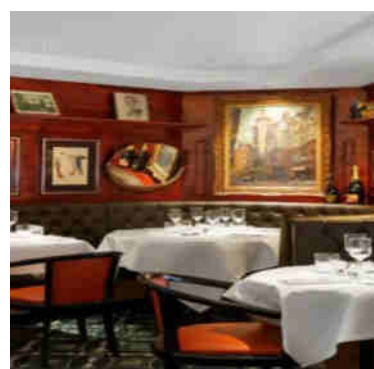
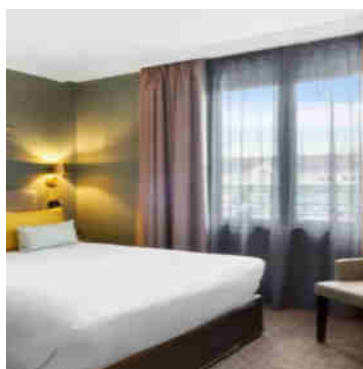


BOSCOLO

HOTEL 4 STELLE

Hotel Dieppe 1880 Rouen Best Western Plus

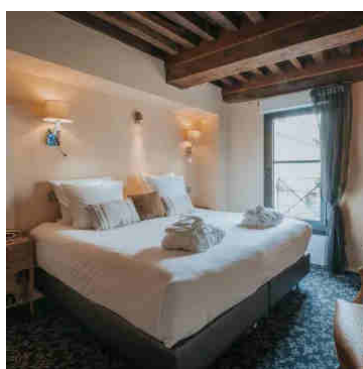
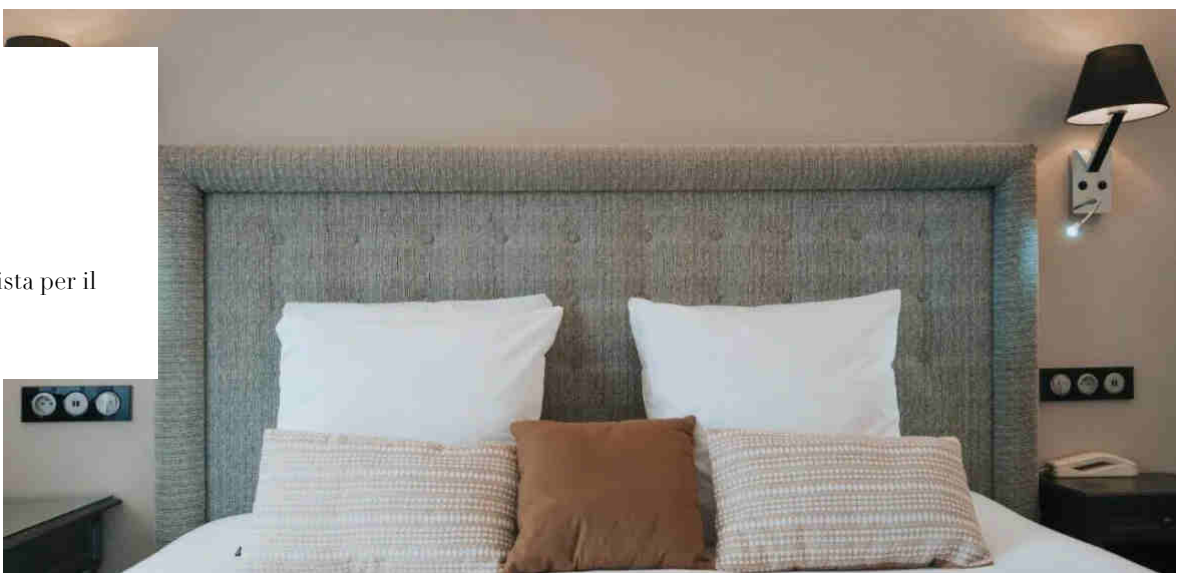
Struttura, o simile, prevista per il
giorno 04



HOTEL 4 STELLE

Hôtel Henry II Beaune Centre

Struttura, o simile, prevista per il
giorno 05



BOSCOLO

Note di viaggio

Accessibilità

Questo viaggio non è adatto a persone con difficoltà di deambulazione o con disabilità motorie gravi, a causa dell'inaccessibilità di alcuni siti.

Forfait obbligatorio

All'inizio del viaggio l'accompagnatore raccoglierà il forfait obbligatorio che varia da circa 65/80 Euro per persona formula bus e 55/70 Euro per la formula volo. L'importo esatto verrà comunicato in loco dall'accompagnatore. Tale importo include gli ingressi ai musei e ai monumenti e le tasse di soggiorno. Gli ingressi vengono prenotati in anticipo da Boscolo per assicurare il regolare svolgimento dell'itinerario e pertanto non sarà possibile applicare eventuali agevolazioni per specifiche categorie aventi diritto.

Guide locali

E' prevista la presenza di guide locali parlanti in italiano per le visite.

Numero partecipanti

La partenza di tutti i nostri viaggi guidati, anche quelli garantiti, viene confermata quando ci sono almeno 10 persone prenotate. Limitiamo il numero massimo di partecipanti a circa 30/35 persone, a seconda della capacità del bus del tour e della composizione del gruppo. È importante sottolineare ai passeggeri che hanno prenotato il viaggio con il servizio pullman che questo limite non si applica alle navette da e per il punto di partenza del bus del tour, dove i posti disponibili possono essere completamente occupati.

Pernottamenti in camera tripla

Ricordiamo che in molte strutture la camera tripla prevede la sistemazione in una camera doppia standard con l'aggiunta di un lettino pieghevole e possono di conseguenza risultare meno confortevoli, soprattutto nel caso di tre adulti in cui lo spazio è ridotto. Nel caso in cui la tripla non fosse disponibile verranno fornite una camera doppia/matrimoniale e una camera singola.



Tel. 0461 383111
WhatsApp 0461 383111

info@gitanviaggi.it
lunedì/venerdì
09.00/13.00 - 14.00/18.00

