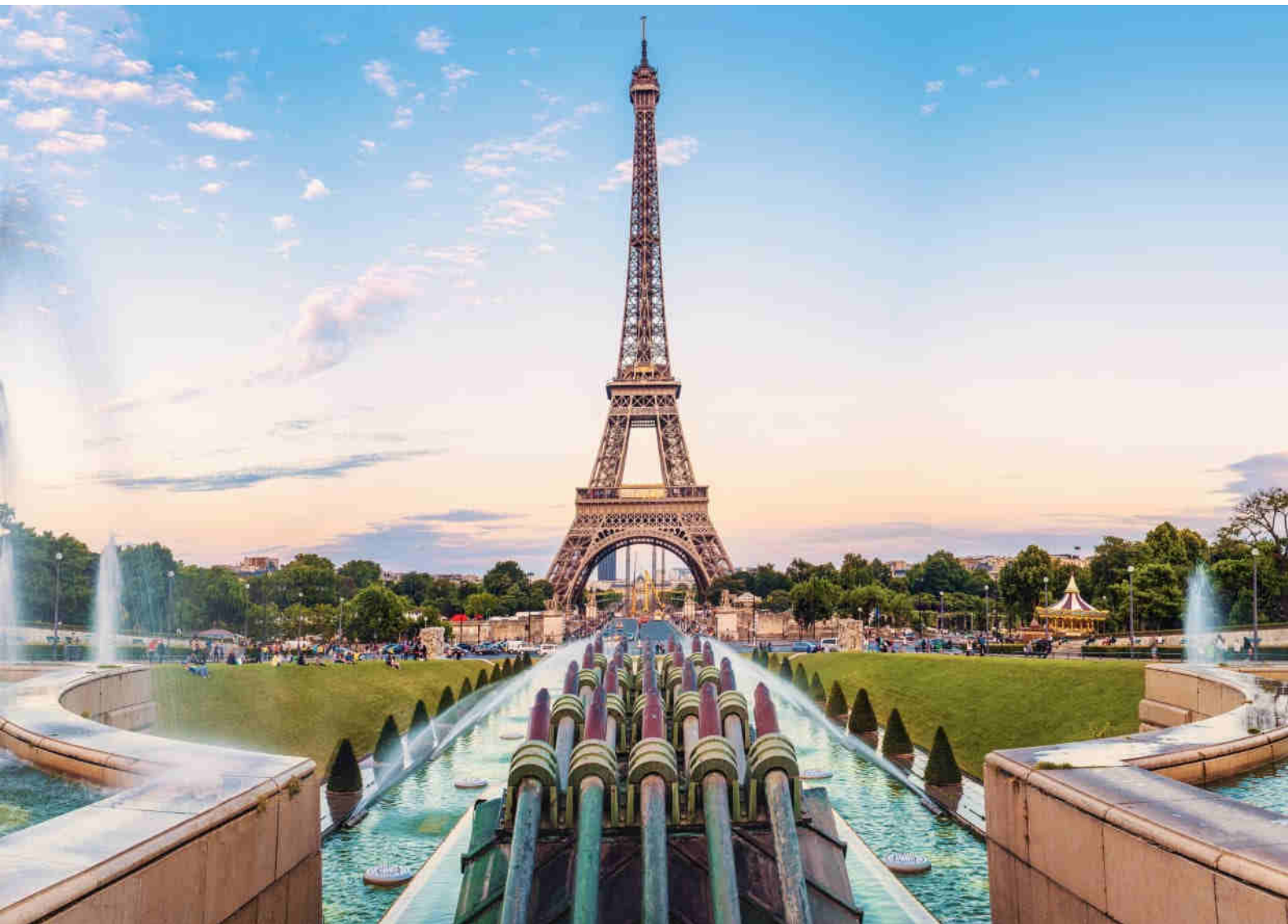


PARIGI, LA VILLE LUMIÈRE

VIAGGIO DI 5 GIORNI E 4 NOTTI,
DISPONIBILE CON PARTENZE IN: PULLMAN E AEREO



5 giorni di full immersion nello charme unico di Parigi, per vivere il suo fascino e la sua eleganza, tra boulevard, boutique e croissant.

I servizi inclusi in questo viaggio

- Assistente per le partenze dagli aeroporti di Milano Malpensa e Roma Fiumicino (solo per formula volo)
- Volo A/R con franchigia bagagli inclusa (solo per formula volo)
- Tasse aeroportuali (solo per formula volo)
- Trasferimenti aeroporto / hotel e viceversa (solo per formula volo)
- Viaggio in bus Gran Turismo con posti preassegnati
- Accompagnatore per tutta la durata del viaggio
- 4 pernottamenti (3 per la formula volo) e prime colazioni
- 2 cene e 2 pranzi (1 cena e 1 pranzo per la formula volo)
- Visita guidata Parigi e visita guidata (o con audioguida) di Versailles
- Ingresso alla Reggia di Versailles
- Radioguide WIFI personali per tutto il viaggio
- L'esclusivo Kit viaggio Boscolo
- Assicurazione medica, bagaglio e rischi pandemici
- Linea di assistenza telefonica "No Problem", a disposizione 24 ore su 24, 7 giorni su 7
- 2 pernottamenti e prime colazioni aggiuntive a Bologna (per le partenze dal centro e sud Italia)

Le opzioni facoltative

Visita al Louvre.

Il secondo giorno in città sarà possibile partecipare a una visita guidata facoltativa al Museo del Louvre oppure al Museo d'Orsay, a seconda della disponibilità.

Cena e serata in battello.

La sera del secondo giorno in città sarà possibile aderire ad una serata facoltativa a bordo di uno dei tipici "bateaux-mouches" che solcano la Senna, con cena inclusa.

Spettacolo al Moulin Rouge.

La sera del terzo giorno a Parigi sarà possibile assistere ad uno spettacolo facoltativo all'iconico Moulin Rouge, locale simbolo della vita notturna di Parigi.



MAPPA

Paris, très chic!

Parigi è la "città della luce", un faro nell'oscurità sin dai tempi dell'Illuminismo, che irradia charme ed eleganza in tutto il resto del mondo. Romantica, entusiasmante e multiforme, ogni viaggio a Parigi fa scoprire una prospettiva diversa della sua raffinata bellezza, fatta di arte, lusso e grandeur.



● TAPPA IN PROGRAMMA

Ⓐ TAPPA DI AVVICINAMENTO (FORMULA BUS)

★ CITTÀ DI ARRIVO CON EVENTUALE VISITA FACOLTATIVA

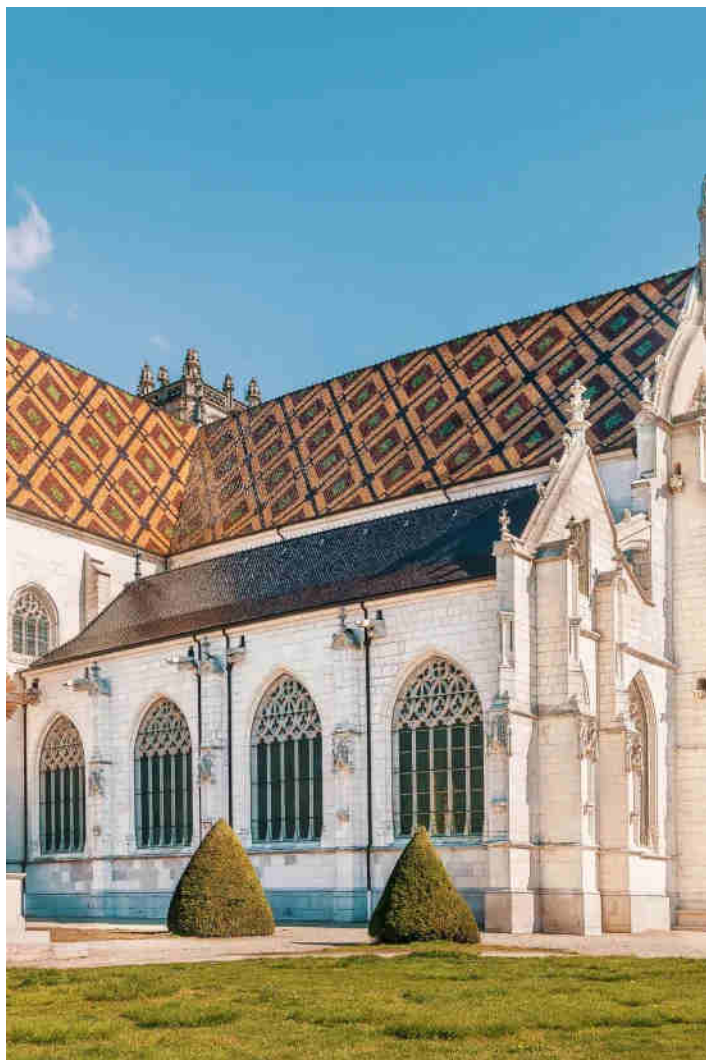
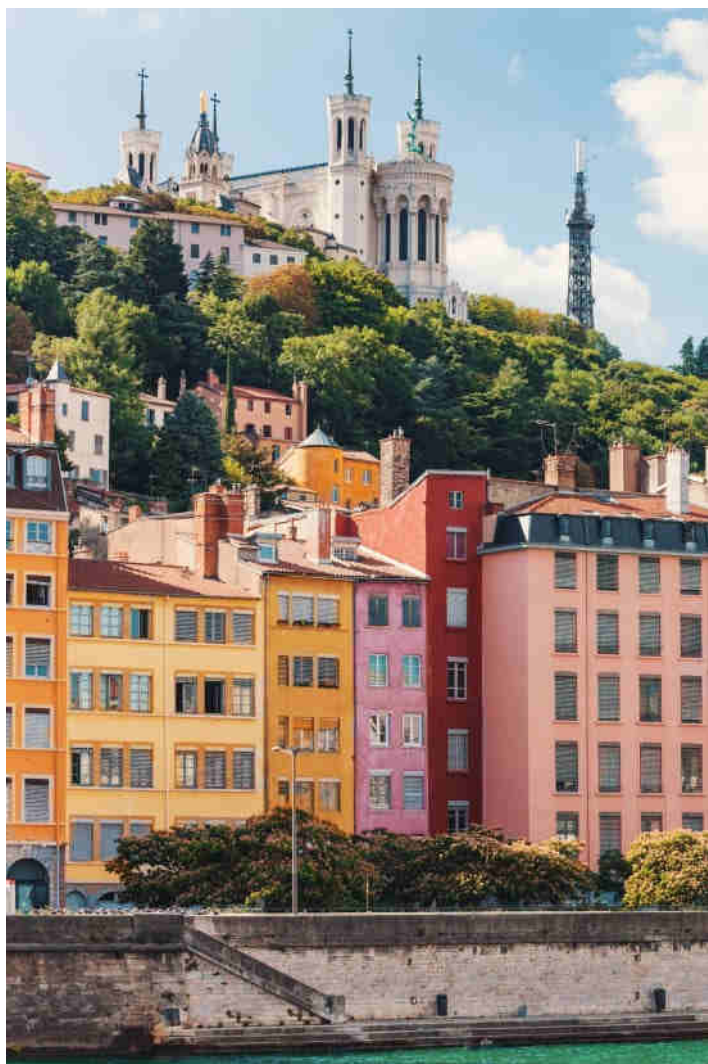
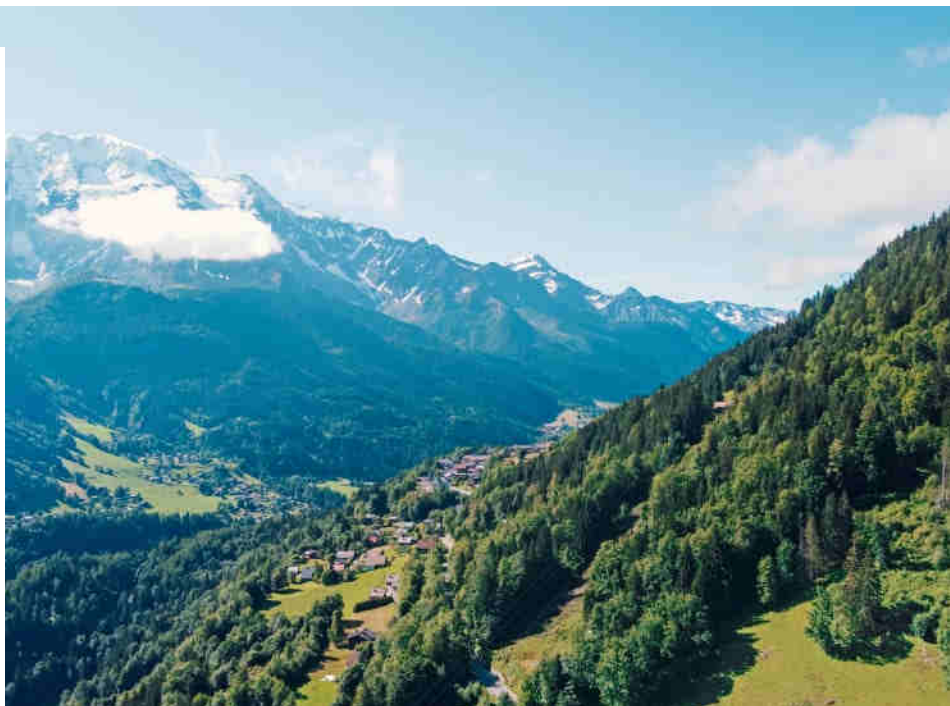
GIORNI DI ANTICIPO

Una tappa in più lungo il percorso

Per chi sceglie il viaggio con partenza in pullman è prevista una tappa in più lungo il percorso. Partiamo al mattino presto dalla località prescelta alla volta della Francia, attraversando il traforo del Monte Bianco. Lungo il percorso sono previste soste per il ristoro e per il pranzo libero. Raggiungiamo Lione, Bourg-en-Bresse o Macon (a seconda della data di partenza scelta) in serata, per la cena e per il pernottamento in hotel.

HOTEL

Mercure Lyon Centre Lumière (o similare)



BOSCOLO

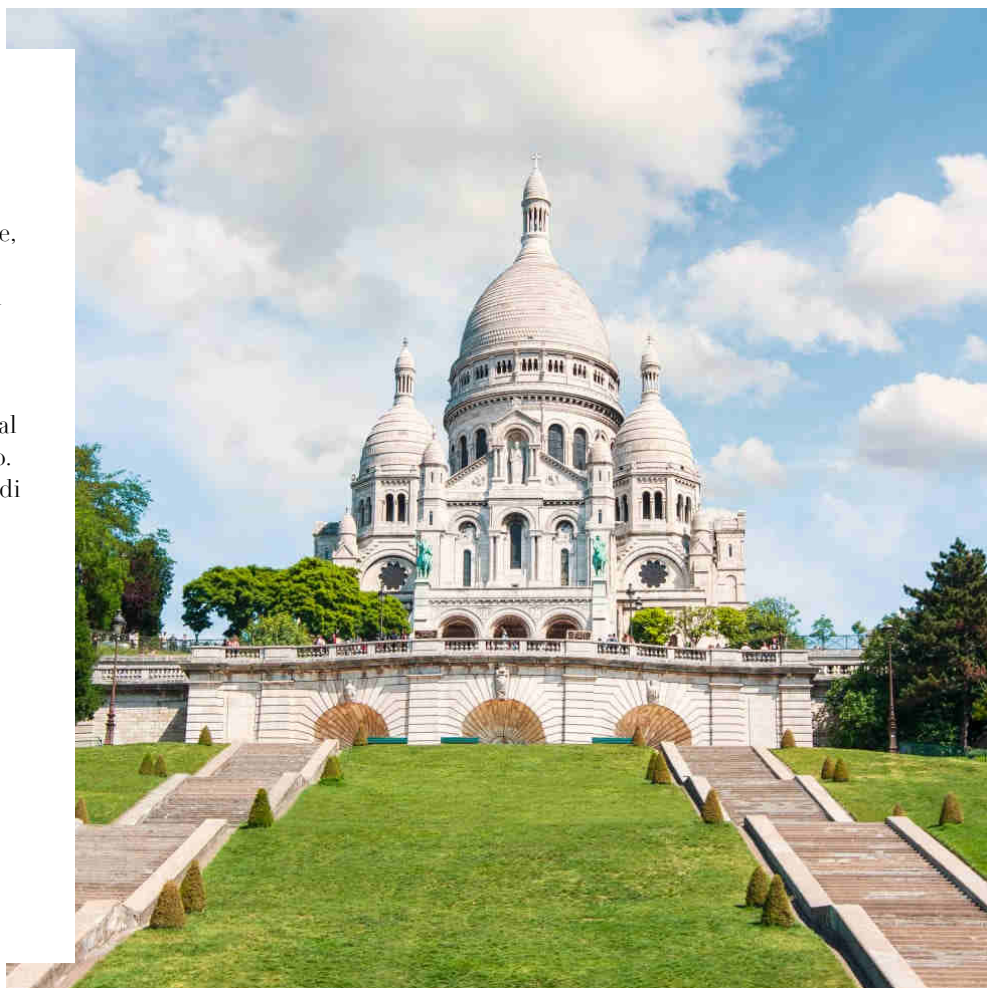
GIORNO 01

Arrivo a Parigi

TOUR IN PULLMAN: arriviamo a Parigi e, dopo il pranzo, incontriamo la guida per una passeggiata per uno dei quartieri più iconici della capitale, il Marais, caratterizzato da imponenti residenze e dove si trova una delle piazze più belle della città, Place des Vosges, nella quale, al numero 6, è situata la casa di Victor Hugo. **TOUR IN AEREO:** partiamo con un volo di linea in direzione Parigi e all'arrivo veniamo accompagnati in hotel, dove ci attende l'assistente. Potremmo avere del tempo libero per una prima visita autonoma prima dell'incontro con l'accompagnatore e della cena. **PER TUTTI:** dopo cena è prevista una passeggiata serale a piedi con l'accompagnatore.

HOTEL

Hôtel Mercure Paris Montmartre Sacré-Coeur (o simile)



GIORNO 02

Parigi

Dedichiamo la mattina a una visita panoramica della città, durante la quale vediamo gli esterni dell'imponente Museo del Louvre, attraversiamo l'Île de la Cité, cuore storico di Parigi, l'animato Quartiere Latino e il quartiere di Saint Germain des Prés. Dopo il pranzo al ristorante abbiamo il pomeriggio a nostra disposizione per una passeggiata in centro o lungo le sponde della Senna, oppure possiamo partecipare a una visita guidata facoltativa al Museo d'Orsay, o in alternativa al Museo dell'Orangerie o al Museo del Louvre, in base alla disponibilità. Per cena è possibile aderire a una serata facoltativa su uno dei tipici "bateaux" che solcano la Senna, con cena a bordo.

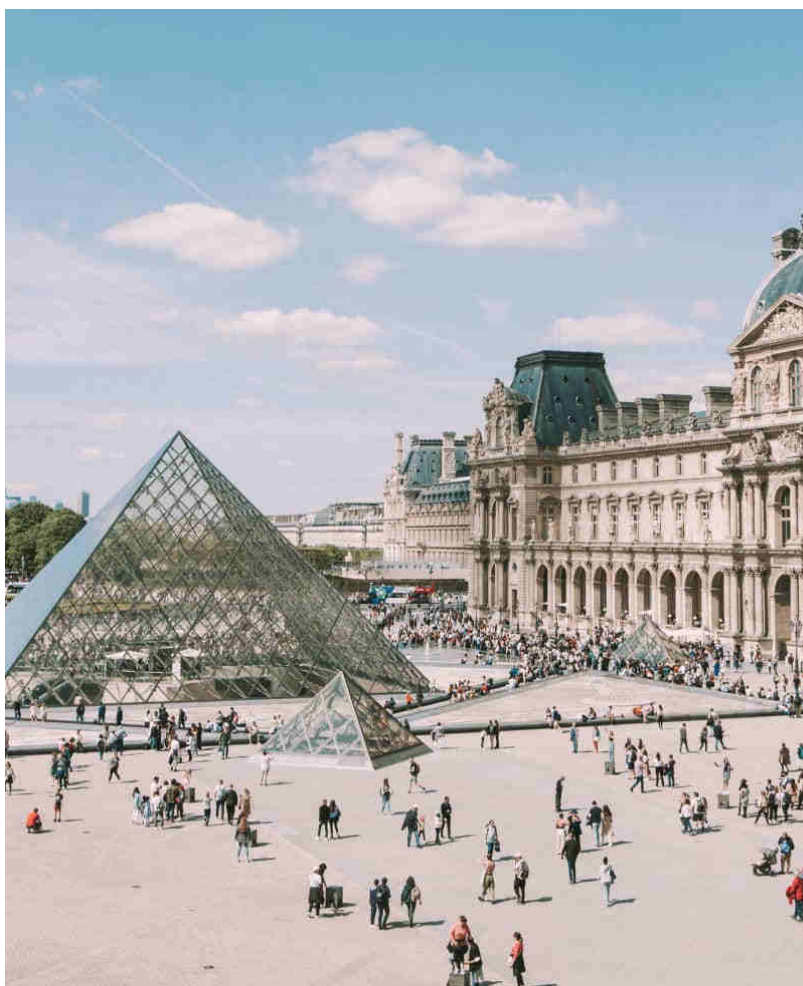
HOTEL

Hôtel Mercure Paris Montmartre Sacré-Coeur (o simile)

ESCURSIONI FACOLTATIVE

Visita guidata al Musée d'Orsay

Cena e crociera in battello sulla Senna



GIORNO 03

Versailles - Parigi

Raggiungiamo Versailles per la visita della lussuosa Reggia, commissionata da Luigi XIV e utilizzata come residenza ufficiale dei sovrani francesi fino alla Rivoluzione. Visitiamo con la guida o con audioguide gli appartamenti del Re Sole e la sua sontuosa camera da letto, quelli della Regina e l'impressionante Galleria degli Specchi. Rientriamo a Parigi per il pranzo libero e nel pomeriggio la guida ci accompagna alla scoperta della "Parigi moderna": vediamo la Tour Eiffel, gli Champs-Élysées, l'Arco di Trionfo e Place de la Concorde. Dopo la cena libera è possibile partecipare a uno spettacolo facoltativo al Moulin Rouge, simbolo della vita notturna di Parigi.

HOTEL

Hôtel Mercure Paris Montmartre Sacré-Coeur (o simile)

ESCURSIONI FACOLTATIVE

Spettacolo al Moulin Rouge



GIORNO 04

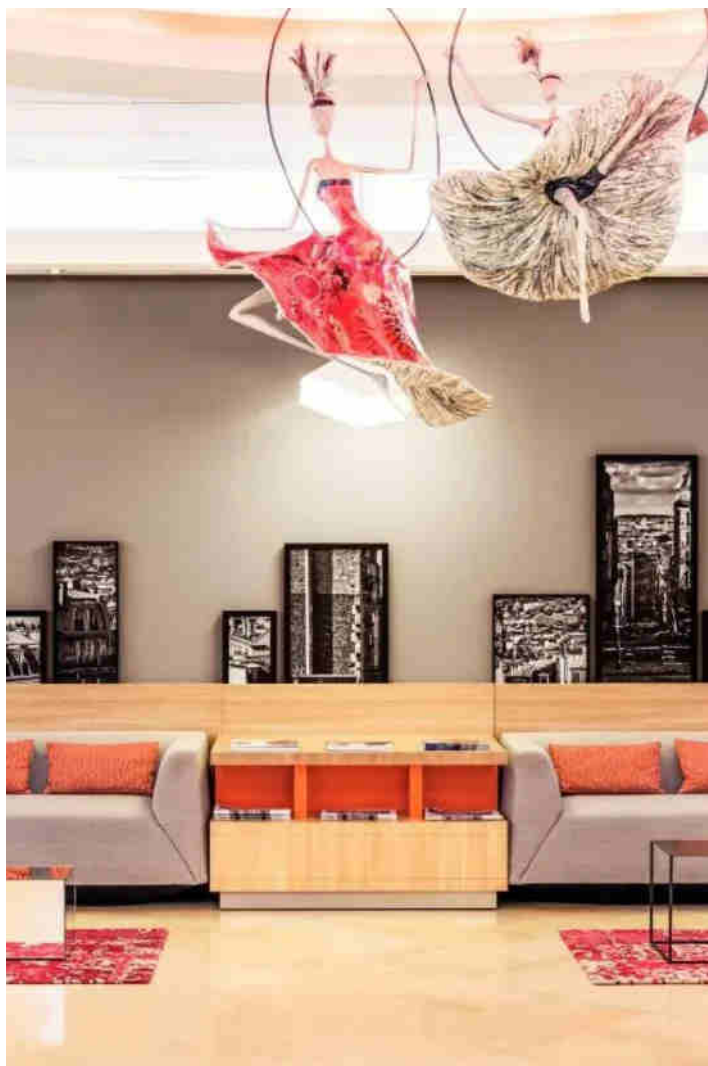
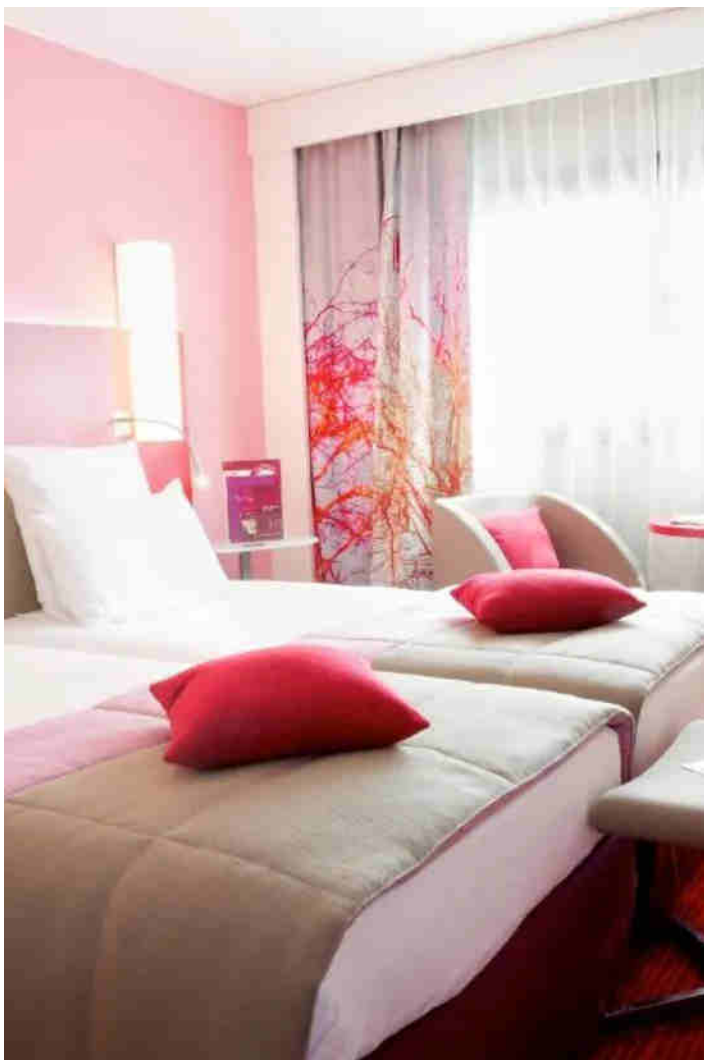
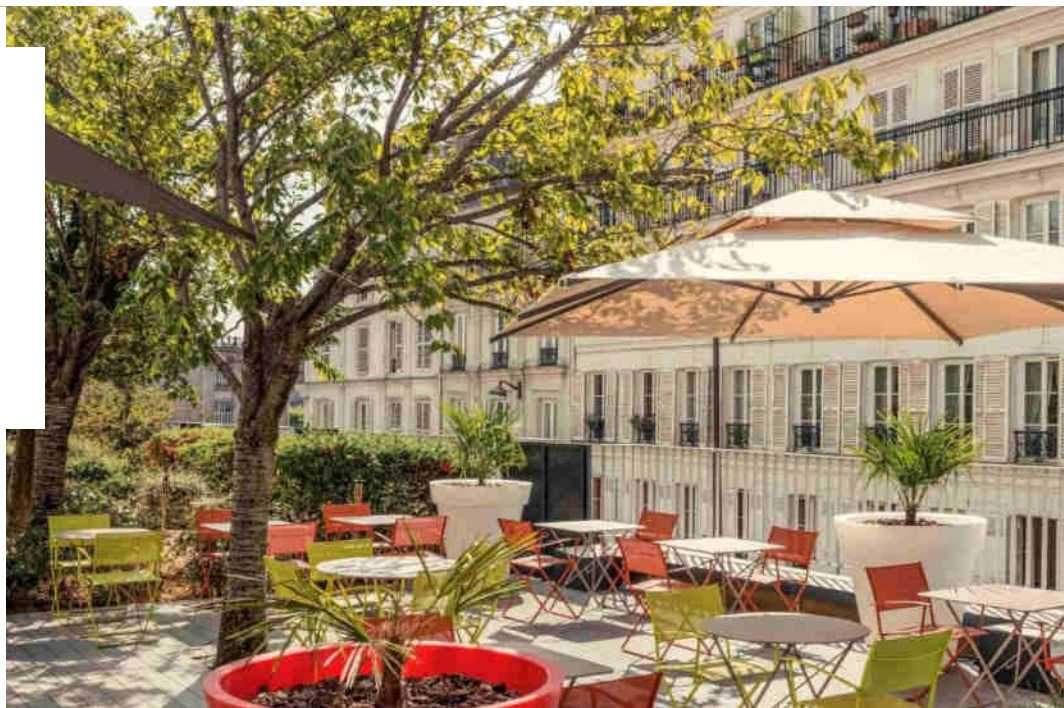
Parigi - Rientro

TOUR IN PULLMAN: al mattino iniziamo il nostro viaggio di rientro in Italia. Lungo il percorso sono previste alcune soste per il ristoro e il pranzo libero. L'arrivo è previsto in tarda serata. **TOUR IN AEREO:** salutiamo l'accompagnatore e il resto del gruppo. In base all'orario di partenza del volo, potremmo avere del tempo libero per shopping o visite in autonomia prima di venire accompagnati in aeroporto in tempo utile per il rientro.

HOTEL 4 STELLE

Hôtel Mercure Paris Montmartre Sacré- Coeur

Struttura, o similare, prevista per i
giorni 01, 02 e 03



BOSCOLO

Note di viaggio

Accessibilità

Questo viaggio non è adatto a persone con difficoltà di deambulazione o con disabilità motorie gravi, a causa dell'inaccessibilità di alcuni siti.

Guide locali

E' prevista la presenza di guide locali parlanti in italiano per le visite.

Numero partecipanti

La partenza di tutti i nostri viaggi guidati, anche quelli garantiti, viene confermata quando ci sono almeno 10 persone prenotate. Limitiamo il numero massimo di partecipanti a circa 30/35 persone, a seconda della capacità del bus del tour e della composizione del gruppo. È importante sottolineare ai passeggeri che hanno prenotato il viaggio con il servizio pullman che questo limite non si applica alle navette da e per il punto di partenza del bus del tour, dove i posti disponibili possono essere completamente occupati.

Pernottamenti in camera tripla

Ricordiamo che in molte strutture la camera tripla prevede la sistemazione in una camera doppia standard con l'aggiunta di un lettino pieghevole e possono di conseguenza risultare meno confortevoli, soprattutto nel caso di tre adulti in cui lo spazio è ridotto. Nel caso in cui la tripla non fosse disponibile verranno fornite una camera doppia/matrimoniale e una camera singola.



Tel. 0461 383111
WhatsApp 0461 383111

info@gitanviaggi.it
lunedì/venerdì
09.00/13.00- 14.00/18.00

