

BAVIERA ROMANTICA E MONACO

VIAGGIO DI 7 GIORNI E 6 NOTTI,
DISPONIBILE CON PARTENZE IN: PULLMAN E AEREO



7 giorni per scoprire le magiche atmosfere della Baviera, visitando luoghi imperdibili come Monaco di Baviera, Augusta, Norimberga, Bamberga, Wurzburg e Francoforte.

I servizi inclusi in questo viaggio

- Assistente per le partenze dagli aeroporti di Milano Malpensa e Roma Fiumicino (solo per formula volo)
- Volo a/r con franchigia bagagli inclusa (solo per la formula volo)
- Tasse aeroportuali (solo per la formula volo)
- Trasferimenti aeroporto / hotel e viceversa (solo per formula volo)
- Viaggio in bus Gran Turismo con posti preassegnati
- Accompagnatore per tutta la durata del viaggio
- Visite guidate di Monaco, Castelli Bavaresi, Augusta, Wurzburg, Bamberg e Norimberga
- 6 pernottamenti e prime colazioni
- 3 cene (acqua inclusa)
- Radioguide WIFI personali per tutto il viaggio
- L'esclusivo Kit viaggio Boscolo
- Assicurazione medica, bagaglio e rischi pandemici
- Linea di assistenza telefonica "No Problem", a disposizione 24 ore su 24, 7 giorni su 7
- 2 pernottamenti e prime colazioni aggiuntive a Bologna (per le partenze dal centro e sud Italia)
- 2 cene aggiuntive a Bologna (per le partenze dal centro e sud Italia)



MAPPA

Lungo la Strada Romantica.

Questo tour in Germania inizia dall'elegante e accogliente Monaco e prosegue nei fiabeschi castelli di Ludwig II, fino all'imperiale Norimberga e alle cittadine della Via Romantica. La Baviera è un concentrato di storia, arte, natura e sapori che trovano il loro posto nel cuore.



● TAPPA IN PROGRAMMA

● CITTÀ DI ARRIVO

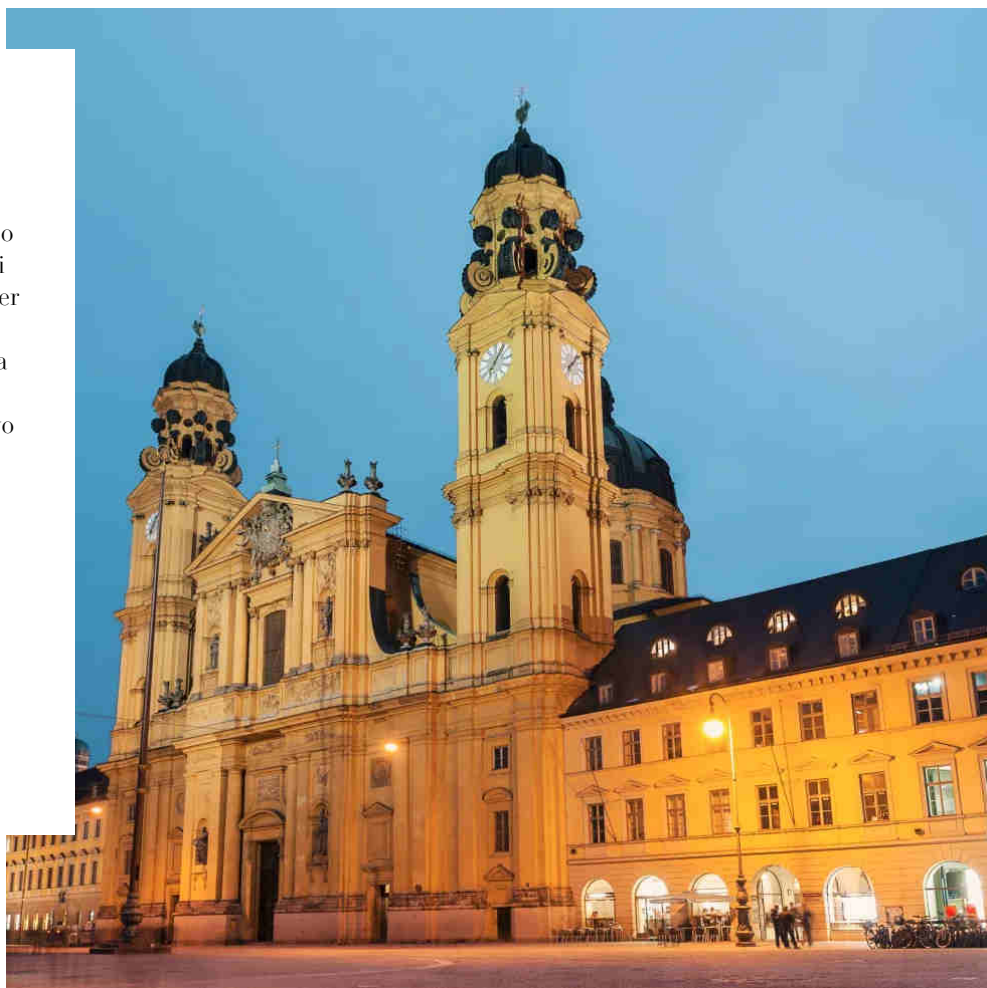
GIORNO 01

Partenza - Monaco

TOUR IN PULLMAN: partiamo al mattino presto dalla località prescelta alla volta di Monaco di Baviera. Sono previste soste per il ristoro e il pranzo libero lungo il percorso. Raggiungiamo Monaco in serata e ceniamo in hotel. **TOUR IN AEREO:** atterriamo a Monaco di Baviera e all'arrivo veniamo accompagnati in hotel, dove ci attende l'assistente. In base all'orario di arrivo possiamo avere del tempo libero a disposizione per una prima visita autonoma della città. Prima della cena in hotel incontriamo l'accompagnatore e il resto del gruppo.

HOTEL

Holiday Inn Munich City Centre (o simile)



GIORNO 02

Monaco di Baviera

In mattinata partiamo in direzione del lago di Chiemsee, e all'arrivo ci imbarchiamo per raggiungere l'isola di Herrenchiemsee, sulla quale visitiamo lo splendido castello, noto come la "piccola Versailles di Baviera". Dopo il pranzo libero, nel pomeriggio ci dedichiamo alla visita guidata di Monaco, città ricca di attrazioni e divertimenti, ammirando l'imponente Maximilianeum, la Residenza Ducale, la cattedrale di Frauenkirche, la Odeonsplatz, la Theatinerkirche e Marienplatz, la piazza cuore della città antica. La cena è libera.

HOTEL

Holiday Inn Munich City Centre (o simile)

GIORNO 03

Baviera

Al mattino partiamo per la visita di uno dei più celebri castelli bavaresi (Neuschwanstein o Hohenschwangau), in base alla disponibilità. Il pranzo è libero. Nel pomeriggio, sulla strada del rientro per Monaco, ci fermiamo per una visita con la guida alla Wieskirche, considerata la chiesa rococò più bella in Europa. Ci fermiamo poi per una sosta con passeggiata a Oberammergau, paesino famoso per l'elevato numero di affreschi sulle facciate delle case, con la messa in opera della passione di Cristo. All'arrivo a Monaco la cena è libera.

HOTEL

Holiday Inn Munich City Centre (o similare)



GIORNO 04

Augusta - Norimberga

Partiamo per Augusta, la terza città per grandezza della Baviera e città imperiale che nel tardo Medioevo fu sede delle dinastie di commercianti e banchieri Welser e Fugger. Con la guida visitiamo i suoi monumenti principali, come la Fuggerei e l'esterno del Municipio. Proseguiamo quindi lungo la Strada Romantica e sostiamo nella bella Nordlingen, per il pranzo libero e una passeggiata lungo le sue suggestive stradine. Nel pomeriggio raggiungiamo l'incantevole Rothenburg ob der Tauber, che visitiamo con l'accompagnatore. Arriviamo infine a Norimberga, dove ci attende la cena.

HOTEL

Park Plaza Nuremberg (o similare)

GIORNO 05

Bamberga - Würzburg - Norimberga

La giornata di oggi è dedicata alla scoperta di due gioielli della Baviera: Bamberga e Würzburg. Al mattino partiamo per Bamberga, città d'arte Patrimonio dell'Unesco e antica sede vescovile, risparmiata dai bombardamenti della Seconda Guerra Mondiale. Qui ci aspetta una visita guidata a piedi del centro storico, con il Duomo, l'esterno del Vecchio Municipio e i caratteristici lungofiume. Dopo il pranzo libero raggiungiamo Würzburg, dove visitiamo con la guida la Residenza Vescovile, Patrimonio dell'Unesco. Qui ammiriamo gli splendidi interni barocchi impreziositi da un enorme affresco del Tiepolo. Rientriamo a Norimberga per la cena in hotel.

HOTEL

Park Plaza Nuremberg (o similare)



GIORNO 06

Norimberga - Monaco

La nostra vacanza in Germania continua con la visita guidata di Norimberga. Vediamo il Castello, la Chiesa di San Sebald, la Piazza del Mercato con la bella fontana barocca, la Chiesa di Nostra Signora con il carillon di figure mobili sulla facciata, il lungofiume e gli antichi vicoli con i negozi degli originali Lebkuchen, dolci speziati locali. Dopo il pranzo libero abbiamo del tempo a disposizione prima della partenza per Monaco. La cena è libera.

HOTEL

Holiday Inn Munich City Centre (o similare)

GIORNO 07

Monaco - Rientro

TOUR IN PULLMAN: al mattino iniziamo il nostro viaggio di rientro in Italia. Lungo il percorso sono previste alcune soste per il ristoro e il pranzo libero (se il tempo lo permette potrebbe essere effettuata una sosta ai Mondi di Cristallo Swarovski a Wattens). L'arrivo è previsto in tarda serata. **TOUR IN AEREO:** salutiamo l'accompagnatore e il resto del gruppo. In base all'orario del volo di ritorno, potremmo avere del tempo a disposizione per shopping o visite in autonomia, prima di venire accompagnati all'aeroporto. L'assistente è a disposizione per organizzare il trasferimento all'aeroporto in tempo utile per la partenza.



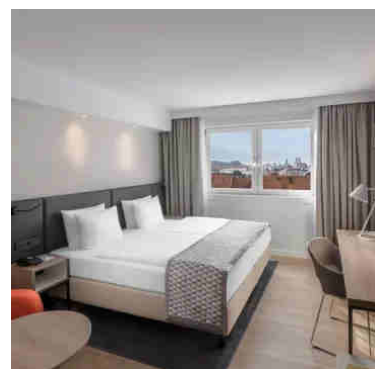
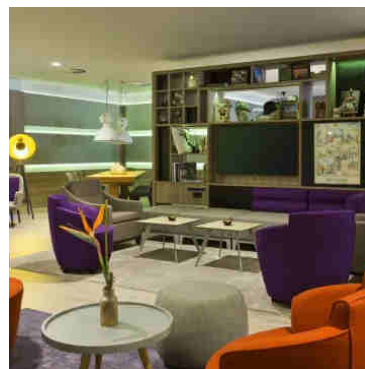
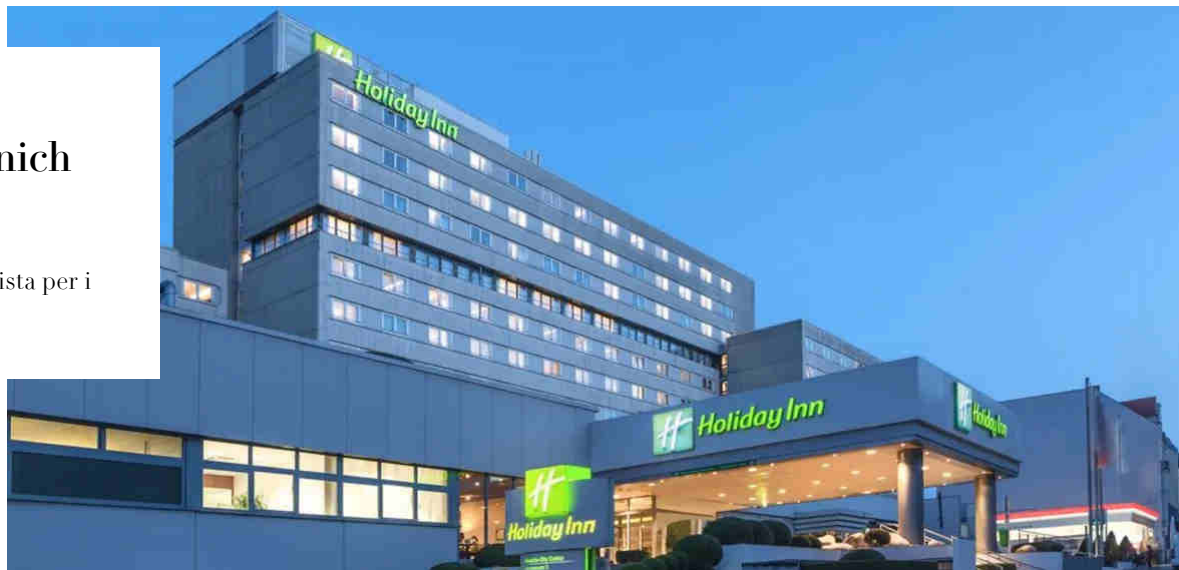
BOSCOLO



HOTEL 4 STELLE

Holiday Inn Munich City Centre

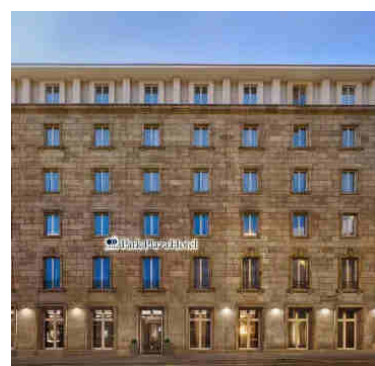
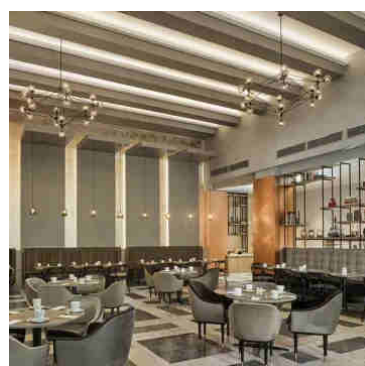
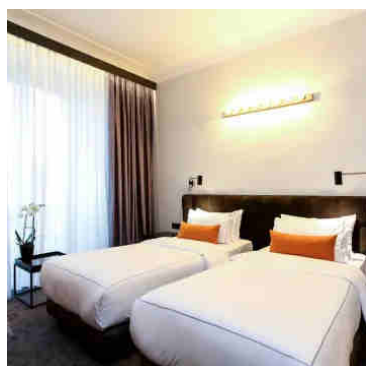
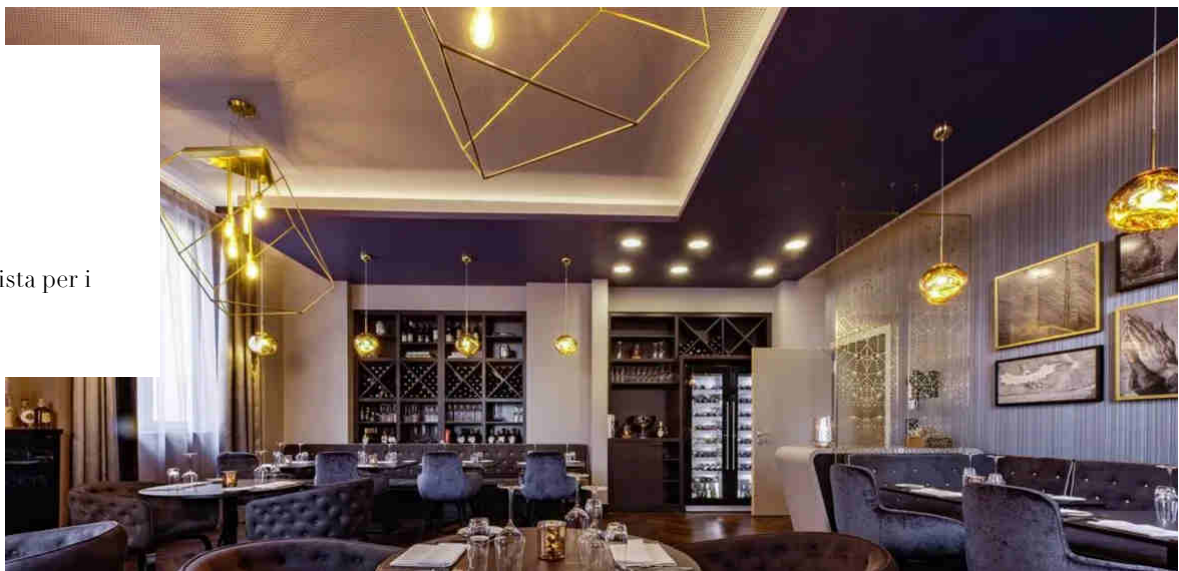
Struttura, o simile, prevista per i giorni 01, 02 e 03 e 06



HOTEL 4 STELLE

Park Plaza Nuremberg

Struttura, o simile, prevista per i giorni 04 e 05



BOSCOLO

Note di viaggio

Accessibilità

Questo viaggio non è adatto a persone con difficoltà di deambulazione o con disabilità motorie gravi, a causa dell'inaccessibilità di alcuni siti.

Forfait obbligatorio

All'inizio del viaggio l'accompagnatore raccoglierà il forfait obbligatorio che ammonta a circa Euro 90 per persona. Tale importo include gli ingressi ai musei e monumenti e le tasse di soggiorno. Gli ingressi vengono prenotati in anticipo da Boscolo per assicurare il regolare svolgimento dell'itinerario e pertanto non sarà possibile applicare eventuali agevolazioni per specifiche categorie aventi diritto.

Guide locali

E' prevista la presenza di guide locali parlanti in italiano per le visite.

Numero partecipanti

La partenza di tutti i nostri viaggi guidati, anche quelli garantiti, viene confermata quando ci sono almeno 10 persone prenotate. Limitiamo il numero massimo di partecipanti a circa 30/35 persone, a seconda della capacità del bus del tour e della composizione del gruppo. È importante sottolineare ai passeggeri che hanno prenotato il viaggio con il servizio pullman che questo limite non si applica alle navette da e per il punto di partenza del bus del tour, dove i posti disponibili possono essere completamente occupati.



Tel. 0461 383111
WhatsApp 0461 383111

info@gitanviaggi.it
lunedì/venerdì
09.00/13.00- 14.00/18.00



www.gitanviaggi.it - tel. 0461383111 - info@gitanviaggi.it - Trento, Viale Bolognini 2