

RENO, MOSELLA E CITTÀ STORICHE

VIAGGIO DI 7 GIORNI E 6 NOTTI,
DISPONIBILE CON PARTENZE IN: PULLMAN E AEREO



7 giorni alla scoperta di castelli, natura e città della Germania, visitando luoghi imperdibili come Heidelberg, Treviri, Aquisgrana, Colonia, Bonn, Coblenza, Valle del Reno e Magonza.

I servizi inclusi in questo viaggio

- Assistente per le partenze dagli aeroporti di Milano Malpensa e Roma Fiumicino (solo per la formula volo)
- Volo a/r con franchigia bagagli inclusa (solo per la formula volo)
- Tasse aeroportuali (solo per formula volo)
- Trasferimenti aeroporto / hotel e viceversa (solo per formula volo)
- Viaggio in bus Gran Turismo con posti preassegnati
- Accompagnatore per tutta la durata del viaggio
- 6 pernottamenti (5 per la formula volo) e prime colazioni
- 5 cene (4 per la formula volo), acqua inclusa
- Visite guidate di Heidelberg, Treviri, Aquisgrana, Colonia, Bonn e Coblenza
- Navigazione sul Reno
- Radioguide WIFI personali per tutto il viaggio
- L'esclusivo Kit viaggio Boscolo
- Assicurazione medica, bagaglio e rischi pandemici
- Linea di assistenza telefonica "No Problem", a disposizione 24 ore su 24, 7 giorni su 7
- 2 pernottamenti e prime colazioni aggiuntive a Bologna (per le partenze dal centro e sud Italia)



MAPPA

Navigando tra storia e natura

Castelli da fiaba, città che profumano di storia e di cultura abbracciate dal Reno. Una tela dipinta da Heidelberg, fonte d'ispirazione per Goethe, ad Aquisgrana, città che ospita le spoglie di Carlo Magno, passando per Mainz, dove si può ammirare un lascito di Chagall e il Museo della Stampa.



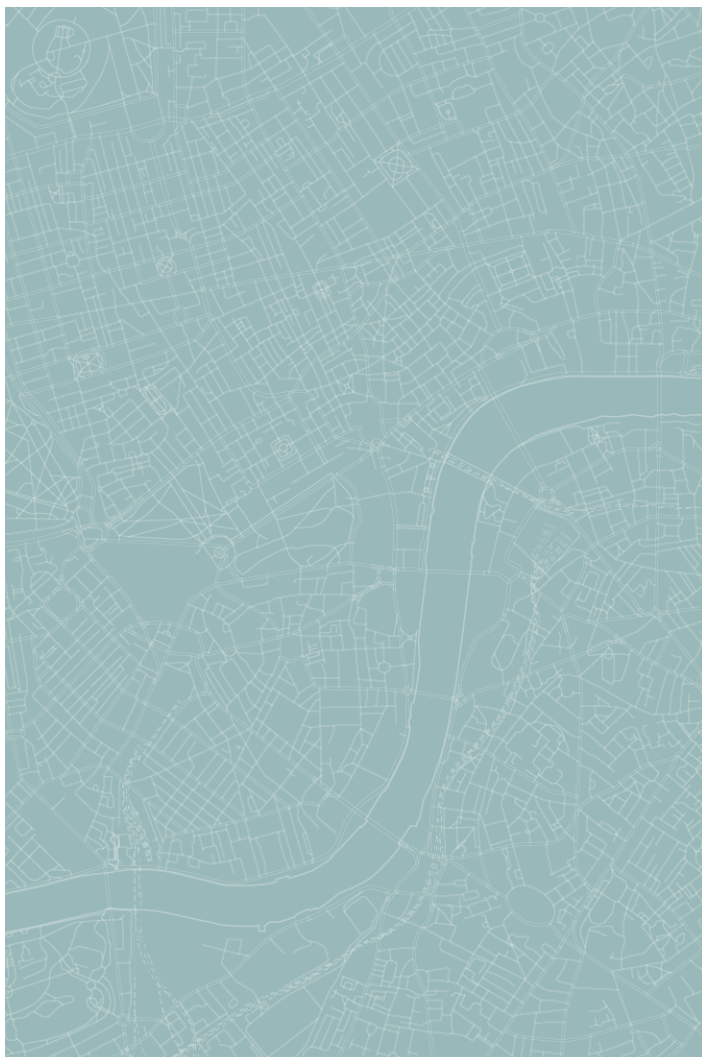
GIORNI DI ANTICIPO

Una tappa in più lungo il percorso

Per chi sceglie il viaggio con partenza in pullman è prevista una tappa in più lungo il percorso. Partiamo al mattino presto dalla località prescelta alla volta di Strasburgo. Lungo il tragitto sono previste delle soste per il ristoro e il pranzo libero. Raggiungiamo Strasburgo, sede del Consiglio d'Europa, per la cena in hotel.

HOTEL

Hilton Strasbourg Hotel (o simile)



BOSCOLO



GIORNO 01

Strasburgo - Heidelberg

TOUR IN PULLMAN: in mattinata ci aspetta una visita guidata di Strasburgo. Percorriamo a piedi il centro storico, con la Cattedrale di Notre Dame e l'antico quartiere di "Petite France", dalle caratteristiche case a graticcio. Dopo il pranzo libero partiamo per Heidelberg, dove ci attende la cena. **TOUR IN AEREO:** raggiungiamo Francoforte con un volo di linea e, all'arrivo, veniamo accompagnati in hotel ad Heidelberg. In base all'orario di arrivo abbiamo del tempo libero a disposizione per una prima visita della città. Prima della cena in hotel incontriamo l'accompagnatore e il resto del gruppo.

HOTEL

Intercity hotel Heildeberg (o similare)



BOSCOLO



GIORNO 02

Heidelberg - Treviri

Dopo la colazione, dedichiamo la mattinata alla visita guidata di Heidelberg, città cara a Goethe. Attraversata dal Neckar e dominata dal Castello, racchiude un incantevole centro storico medievale e la più antica università della Germania. Dopo il pranzo libero partiamo per Treviri, la più grande città romana d'Oltralpe, che visitiamo con la guida. Costruita più di 1800 anni fa, conserva importanti vestigia romane, tra le quali ricordiamo le Terme, l'Anfiteatro e la celebre Porta Nigra, chiamata così nel Medioevo a causa dell'arenaria scura con cui è costruita. Ceniamo in hotel.

HOTEL

Vienna House Easy Trier (o similare)

GIORNO 03

Aquisgrana - Colonia

In mattinata partiamo per Aquisgrana, luogo di incoronazione dei sovrani del Sacro Romano Impero da Carlo Magno in poi. Dopo la visita guidata della città possiamo entrare in autonomia nel Duomo, per ammirare la Cappella Palatina, primo Patrimonio Unesco della Germania. Il pranzo è libero e nel pomeriggio partiamo per Colonia, che visitiamo con la guida: un viaggio attraverso duemila anni di storia, da capoluogo romano della Germania Inferiore alla "Santa Colonia" medievale fino alla metropoli di oggi. Visitiamo il luogo in cui è stata inventata l'Acqua di Colonia, per poi entrare in autonomia nella maestosa Cattedrale gotica che custodisce lo scrigno dei Re Magi. La cena è libera.

HOTEL

Courtyard by Marriott Cologne (o similare)



GIORNO 04

Bonn - Drachenfels - Coblenza - Boppard

Partiamo per la visita della vicina Bonn, ex capitale della Repubblica Federale Tedesca e città natale di Beethoven, conosciuta per lo splendido Duomo e il celebre Rathaus. Dopo il pranzo libero ci trasferiamo a Königswinter da dove, con la più antica cremagliera della Germania, risaliamo la collina del Drachenfels, luogo ricco di miti e leggende. Arrivati in cima ci attendono una vista mozzafiato sul Reno e la visita del fiabesco castello del Drachenburg. Partiamo quindi per Coblenza, posta sulla confluenza dei fiumi Reno e Mosella, che visitiamo con la guida. La città affascina per la sua ricca cultura e un gusto raffinato per i vini del Reno e della Mosella. In serata la cena è inclusa.

HOTEL

Bellevue Rheinhofel (o similare)

GIORNO 05

Valle del Reno - Magonza - Mannheim

Dopo colazione ci imbarchiamo per una crociera sul Reno, ammirando i castelli della valle e i famosi vigneti. Sbarchiamo a St. Goar, dove abbiamo tempo libero per esplorare questa graziosa cittadina sul Reno, famosa per una cantina di vini e liquori locali e per il più grande orologio a cucù del mondo. Dopo il pranzo libero, proseguiamo per Magonza, capoluogo della Renania-Palatinato, dove passeggiamo con il nostro accompagnatore. Possiamo visitare autonomamente il Duomo di San Martino, la Chiesa di Santo Stefano con le vetrate di Chagall e il Museo della Stampa di Gutenberg. Infine, partiamo per Mannheim, dove ci aspetta la cena.

HOTEL

Hotel NH Mannheim (o similare)



GIORNO 06

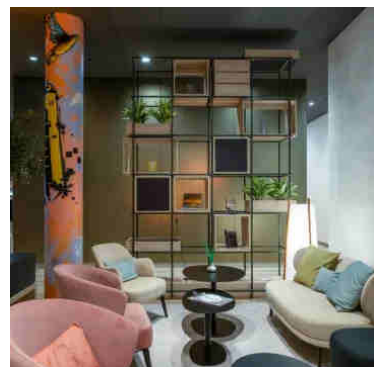
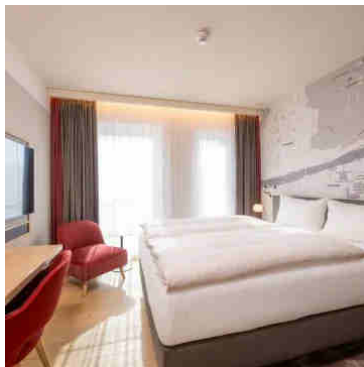
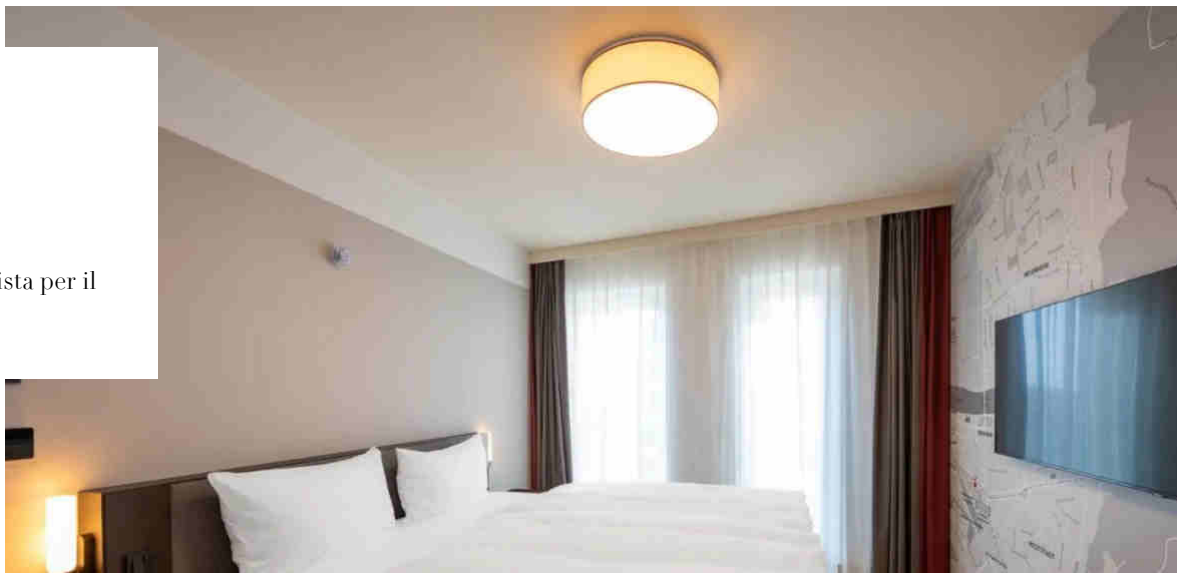
Mannheim - Rientro

TOUR IN PULLMAN: al mattino iniziamo il nostro viaggio di rientro in Italia. Lungo il percorso sono previste alcune soste per il ristoro e il pranzo libero. L'arrivo è previsto in tarda serata. **TOUR IN AEREO:** salutiamo l'accompagnatore e il resto del gruppo e, in base all'orario del volo di ritorno, abbiamo del tempo a disposizione per shopping o visite in autonomia, prima di venire accompagnati all'aeroporto di Francoforte per il rientro. L'assistente è a disposizione per darci le informazioni per il trasferimento all'aeroporto, in tempo utile per la partenza.

HOTEL 4 STELLE

Intercity hotel Heildeberg

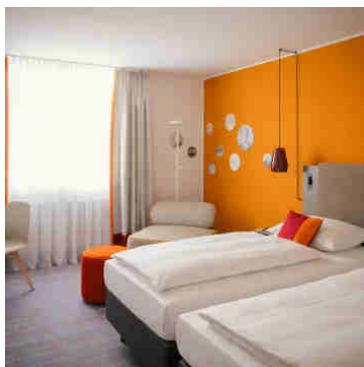
Struttura, o similare, prevista per il
giorno 01



HOTEL 4 STELLE

Vienna House Easy Trier

Struttura, o similare, prevista per il
giorno 02

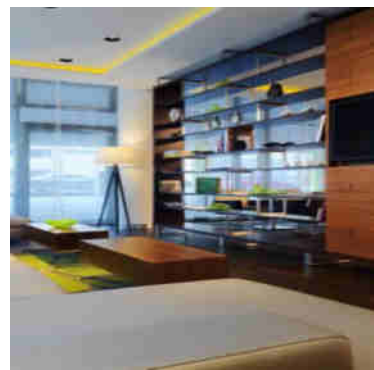
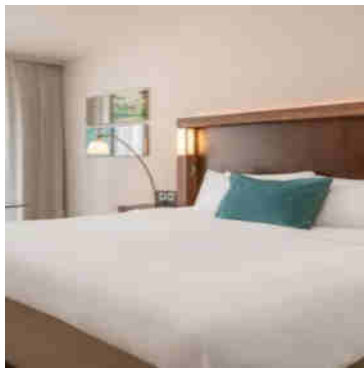
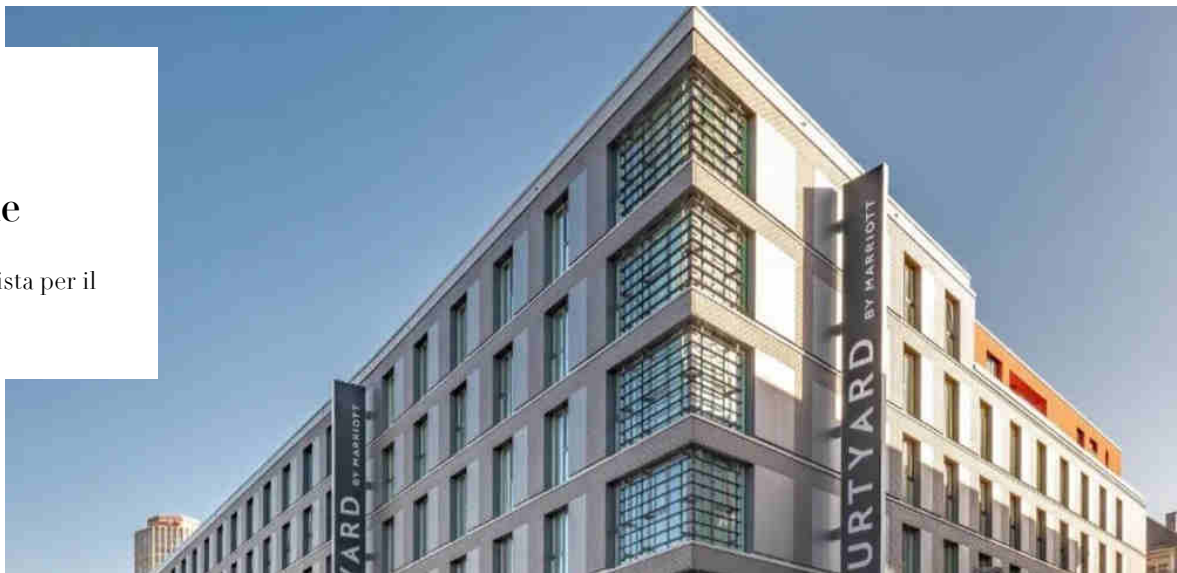


BOSCOLO

HOTEL 4 STELLE

Courtyard by Marriott Cologne

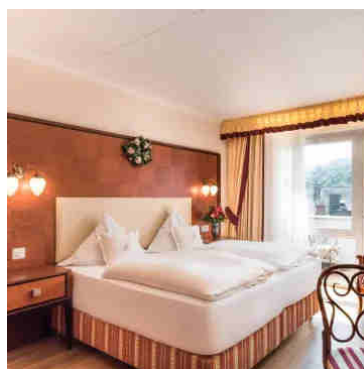
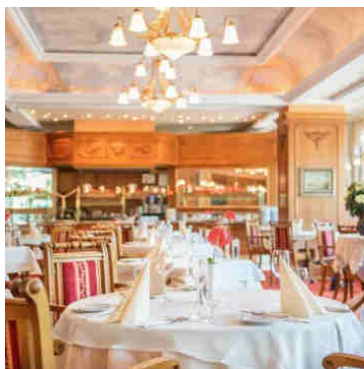
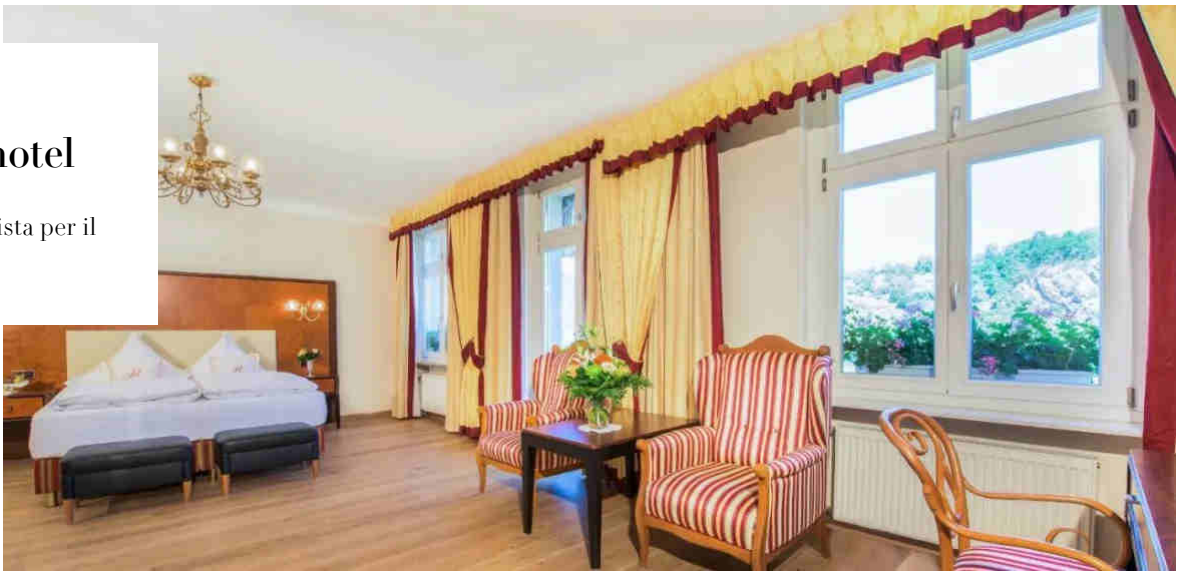
Struttura, o similare, prevista per il giorno 03



HOTEL 4 STELLE

Bellevue Rheinhôtel

Struttura, o similare, prevista per il giorno 04

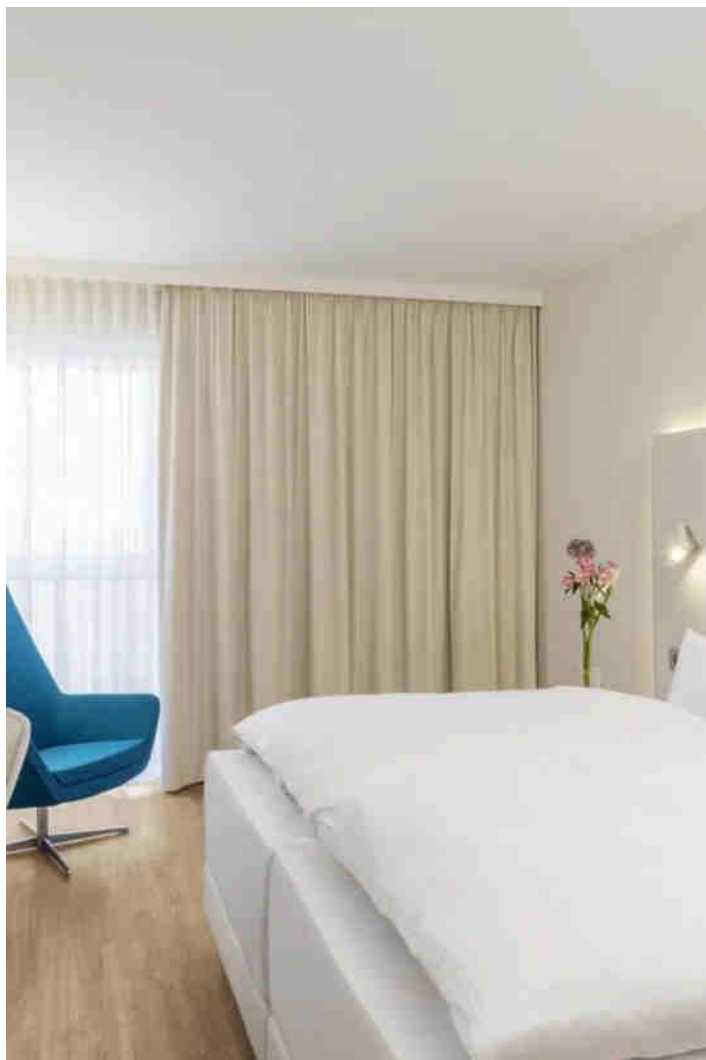


BOSCOLO

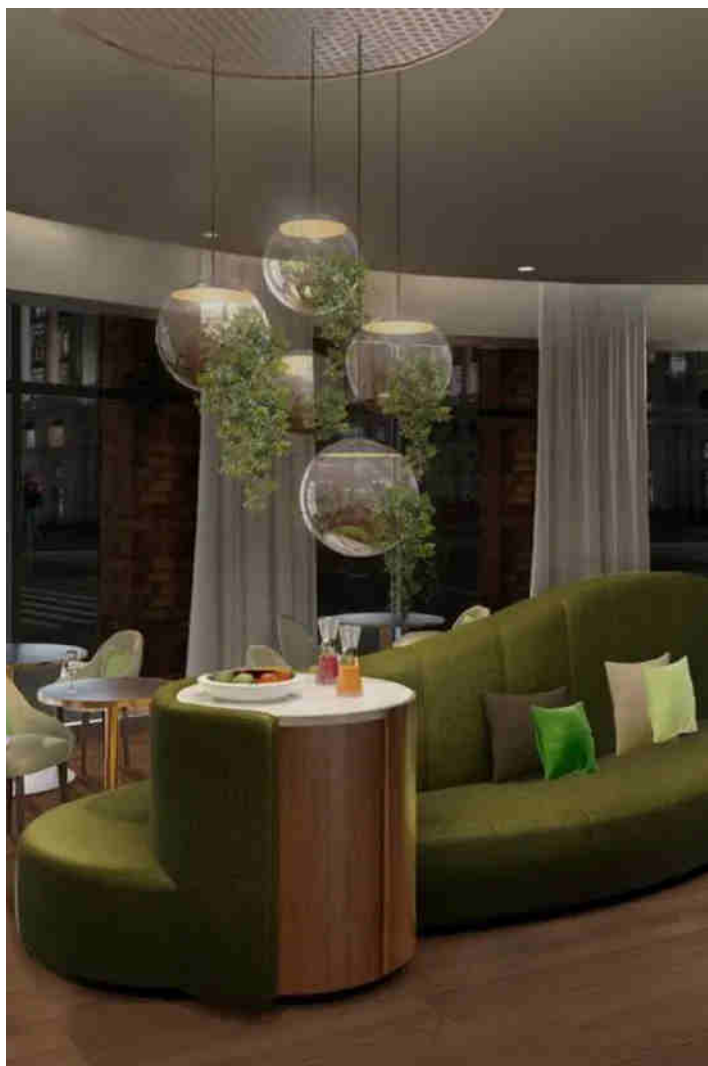
HOTEL 4 STELLE

Hotel NH Mannheim

Struttura, o similare, prevista per il giorno 05



BOSCOLO



Note di viaggio

Accessibilità

Questo viaggio non è adatto a persone con difficoltà di deambulazione o con disabilità motorie gravi, a causa dell'inaccessibilità di alcuni siti.

Forfait obbligatorio

All'inizio del viaggio l'accompagnatore raccoglierà il forfait obbligatorio che ammonta a circa Euro 70 per persona. Tale importo include gli ingressi ai musei e monumenti e le tasse di soggiorno. Gli ingressi vengono prenotati in anticipo da Boscolo per assicurare il regolare svolgimento dell'itinerario e pertanto non sarà possibile applicare eventuali agevolazioni per specifiche categorie aventi diritto.

Guide locali

È prevista la presenza di guide locali parlanti italiano nelle diverse città ove prevista da programma, tranne a Coblenza e Mainz in cui la guida potrebbe essere in casi eccezionali in lingua con traduzione da parte del nostro accompagnatore.

Numero partecipanti

La partenza di tutti i nostri viaggi guidati, anche quelli garantiti, viene confermata quando ci sono almeno 10 persone prenotate. Limitiamo il numero massimo di partecipanti a circa 30/35 persone, a seconda della capacità del bus del tour e della composizione del gruppo. È importante sottolineare ai passeggeri che hanno prenotato il viaggio con il servizio pullman che questo limite non si applica alle navette da e per il punto di partenza del bus del tour, dove i posti disponibili possono essere completamente occupati.



Tel. 0461 383111
WhatsApp 0461 383111

info@gitanviaggi.it
lunedì/venerdì
09.00/13.00 - 14.00/18.00

