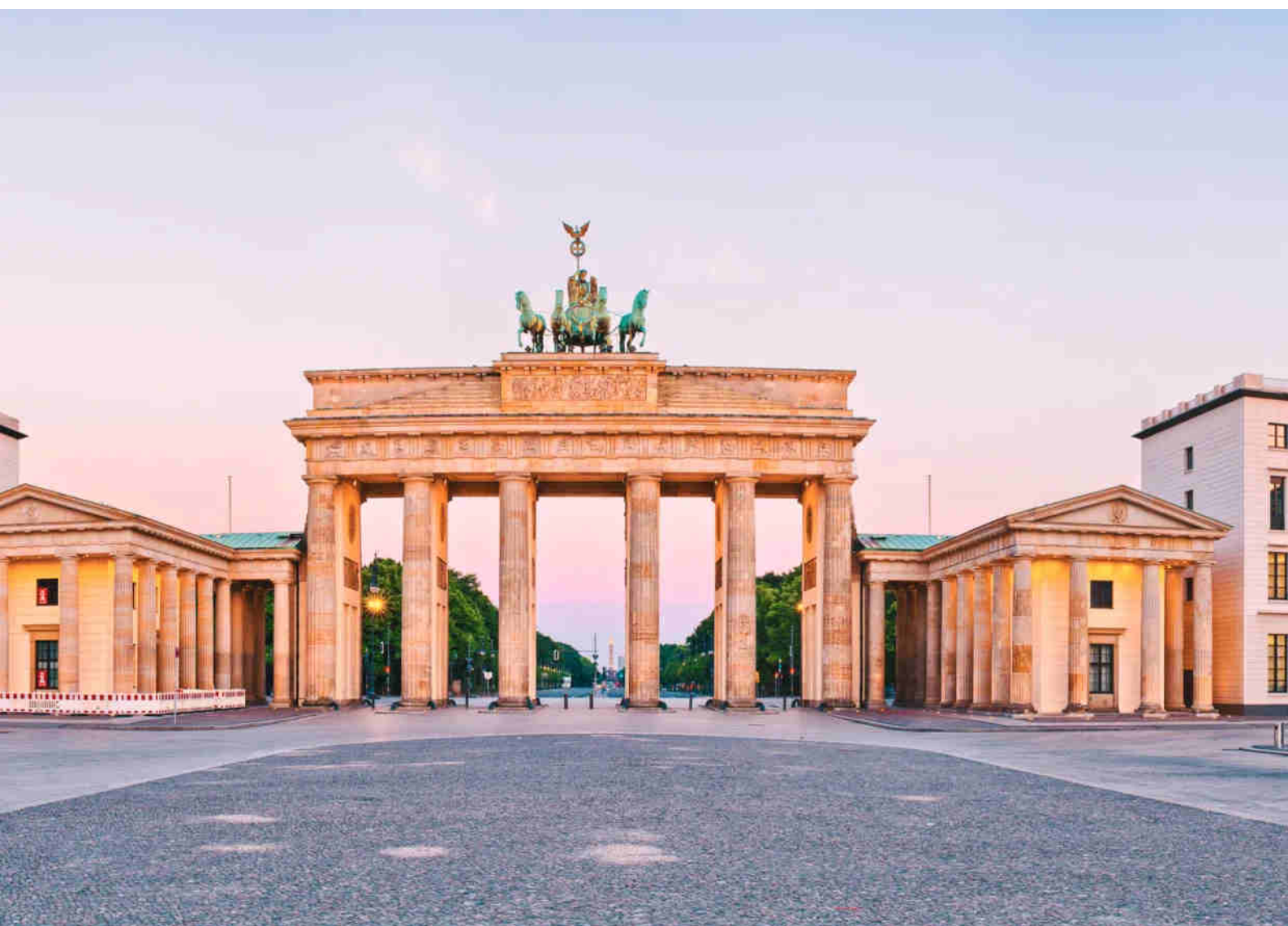


BERLINO E LA GERMANIA

VIAGGIO DI 8 GIORNI E 7 NOTTI,
DISPONIBILE CON PARTENZE IN: PULLMAN E AEREO



8 giorni alla scoperta dei gioielli della Germania, visitando luoghi imperdibili come Monaco di Baviera, Ratisbona, Dresda, Meissen, Berlino, Potsdam, Lipsia e Norimberga.

I servizi inclusi in questo viaggio

- Assistente per le partenze dagli aeroporti di Milano Malpensa e Roma Fiumicino (solo per formula volo)
- Volo a/r con franchigia bagagli inclusa (solo per la formula volo)
- Tasse aeroportuali (solo per la formula volo)
- Trasferimenti aeroporto / hotel e viceversa (solo per formula volo)
- Viaggio in bus Gran Turismo con posti preassegnati
- Accompagnatore per tutta la durata del viaggio
- 7 pernottamenti e prime colazioni
- 5 cene (acqua inclusa)
- Ingresso al Reichstag (Parlamento) di Berlino con coffee break
- Visite guidate di Monaco, Dresda, Berlino, Potsdam, Norimberga
- Radioguide WIFI personali per tutto il viaggio
- L'esclusivo Kit viaggio Boscolo
- Assicurazione medica, bagaglio e rischi pandemici
- Linea di assistenza telefonica "No Problem", a disposizione 24 ore su 24, 7 giorni su 7
- 2 pernottamenti e prime colazioni aggiuntive a Bologna (per le partenze dal centro e sud Italia)
- 2 cene aggiuntive a Bologna (per le partenze dal centro e sud Italia)

Le opzioni facoltative

Crociera sulla Spree.

A Berlino è possibile partecipare a una rilassante crociera facoltativa sul fiume Spree, per ammirare la città da un punto di vista privilegiato.



MAPPA

Attraverso i gioielli della Germania.

Questo viaggio in Germania è un itinerario sorprendente che esplora i mille volti del Paese, alternando paesaggi naturali da favola a meraviglie architettoniche splendidamente conservate. Scopriremo la gaudente Monaco, l'affascinante Dresda, la poliedrica Berlino, la nobile Potsdam e l'imperiale Norimberga.



● TAPPA IN PROGRAMMA

★ TAPPA IN PROGRAMMA CON EVENTUALE VISITA FACOLTATIVA

● CITTÀ DI ARRIVO

GIORNO 01

Partenza - Monaco di Baviera

TOUR IN PULLMAN: partiamo al mattino presto dalla località prescelta alla volta di Monaco di Baviera. Sono previste soste per il ristoro e il pranzo libero lungo il percorso. Raggiungiamo Monaco di Baviera in serata e ceniamo in hotel. **TOUR IN AEREO:** atterriamo a Monaco di Baviera e all'arrivo veniamo accompagnati in hotel, dove ci attende l'assistente. Abbiamo poi del tempo a disposizione per una prima visita autonoma della città. La cena in serata è inclusa.

HOTEL

Holiday Inn Munich Leuchtenbergring (o simile)



GIORNO 02

Monaco - Ratisbona - Dresda

Iniziamo la visita di Monaco con la guida, fermandoci ad ammirare l'imponente Maximilianeum e la Königsplatz. Nella zona pedonale incontriamo la Residenza Ducale, la cattedrale Frauenkirche e Marienplatz. Partiamo quindi per la Baviera orientale, fermandoci a Ratisbona. Dopo il pranzo libero facciamo una passeggiata con l'accompagnatore nel suo centro storico. Proseguiamo poi per Dresda, dove ceniamo.

HOTEL

Bilderberg Bellevue Hotel Dresden (o simile)

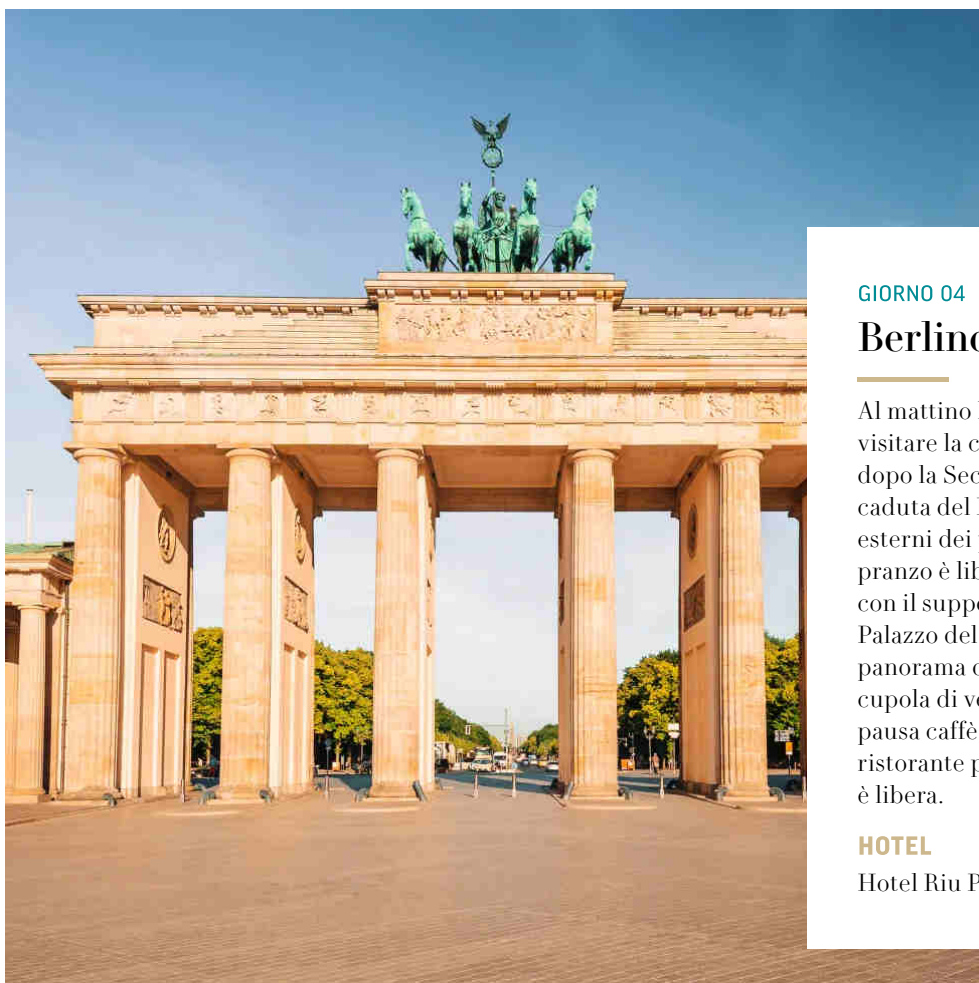
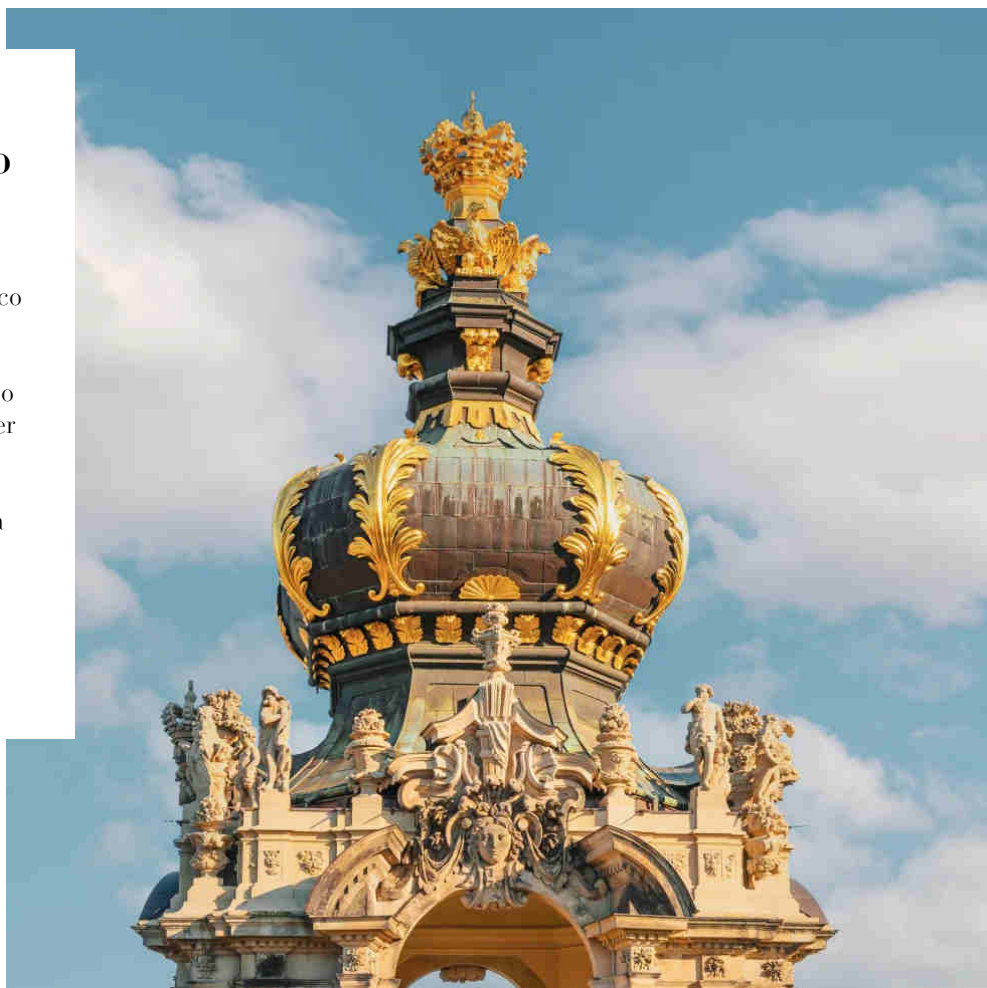
GIORNO 03

Dresda - Meissen - Berlino

Al mattino visitiamo con la guida i luoghi di maggior interesse di Dresda: il Teatro dell'Opera, il grandioso complesso barocco dello Zwinger, le chiese Hofkirche e Frauenkirche, e infine la terrazza panoramica di Brühl sul fiume Elba. Dopo il pranzo libero ci spostiamo a Meissen per una passeggiata con l'accompagnatore nella città alta e ne approfittiamo per visitare la più antica fabbrica di ceramica d'Europa. Raggiungiamo Berlino per la cena.

HOTEL

Hotel Riu Plaza Berlin (o similare)



GIORNO 04

Berlino

Al mattino la guida ci accompagna a visitare la capitale tedesca, ricostruita dopo la Seconda Guerra Mondiale e la caduta del Muro, di cui ammiriamo gli esterni dei principali monumenti. Il pranzo è libero. Nel pomeriggio visitiamo, con il supporto di audioguide, l'interno del Palazzo del Reichstag e contempliamo il panorama di Berlino dalla sua scenografica cupola di vetro. A seguire è prevista una pausa caffè con un dolce presso il ristorante panoramico del palazzo. La cena è libera.

HOTEL

Hotel Riu Plaza Berlin (o similare)

GIORNO 05

Berlino

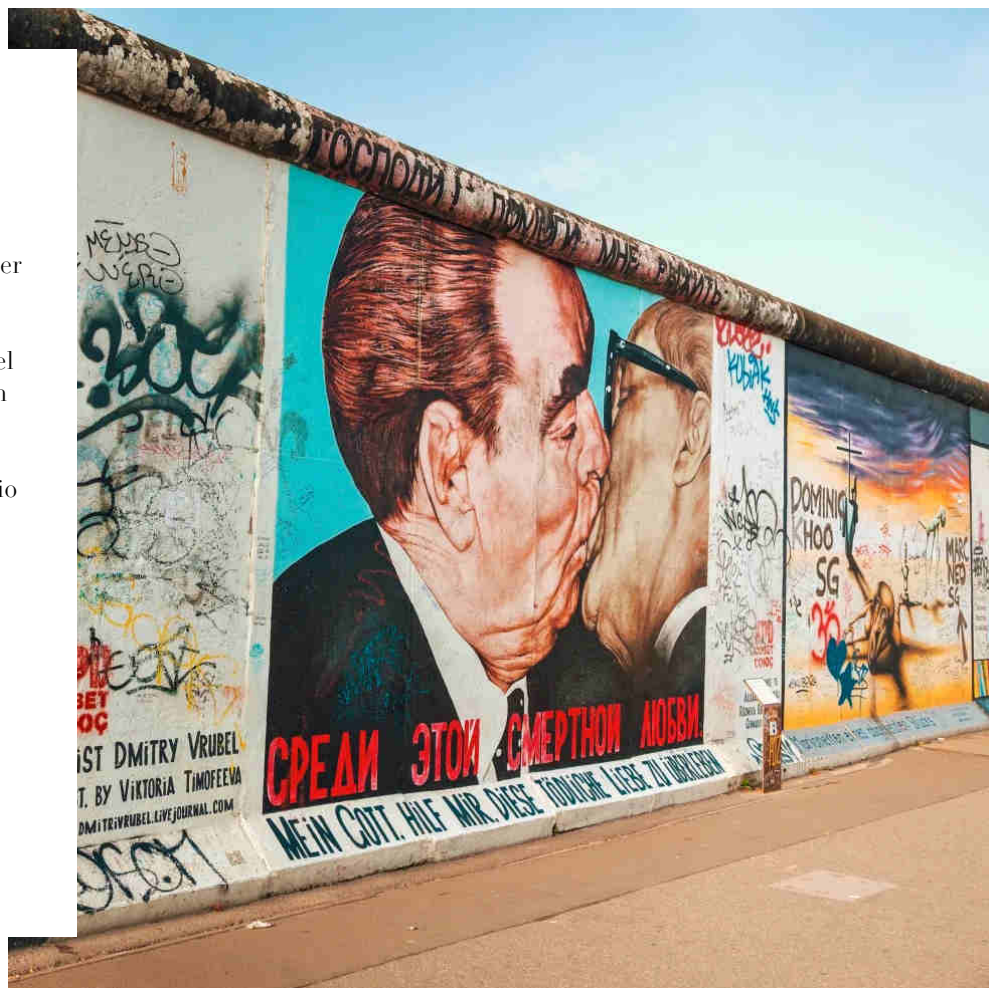
Continuiamo la nostra visita guidata di Berlino percorrendo il viale Karl Marx, per ammirare poi la East Side Gallery, il quartiere Kreuzberg, il nuovo Museo Ebraico, il Checkpoint Charlie e i resti del Muro, Potsdamer Platz, Kurfürstendamm e, infine, Charlottenburg. Terminiamo la visita in centro dove abbiamo del tempo per il pranzo libero. Nel primo pomeriggio chi lo desidera può partecipare a una rilassante crociera facoltativa sul fiume Sprea. Il resto del pomeriggio è a disposizione per visite libere all'interessante Isola dei Musei o per lo shopping. La cena è libera.

HOTEL

Hotel Riu Plaza Berlin (o similare)

ESCURSIONI FACOLTATIVE

Escursione in battello sul fiume Sprea



GIORNO 06

Potsdam - Lipsia

Lasciamo Berlino e, con la guida, raggiungiamo la provincia del Brandeburgo. Arrivando a Potsdam sostiamo per ammirare gli esterni del palazzo di Cecilienhof. A Potsdam visitiamo uno dei complessi residenziali più belli d'Europa, il Palazzo di Sanssouci, una sfarzosa residenza in stile rococò circondata da splendidi giardini. Proseguiamo verso la Sassonia occidentale e, dopo il pranzo libero, raggiungiamo Lipsia, dove facciamo una passeggiata con l'accompagnatore nel centro storico prima della cena.

HOTEL

Vienna House Easy Leipzig (o similare)

GIORNO 07

Norimberga - Monaco di Baviera

Dopo la colazione lasciamo Lipsia e partiamo per la città imperiale di Norimberga. Dopo il pranzo libero facciamo una passeggiata con la guida per vedere il Castello, la Chiesa di San Sebald, la Piazza del Mercato, con la bella fontana barocca e la Chiesa di Nostra Signora, il lungofiume e gli antichi vicoli con i negozi degli originali Lebkuchen, dolci speziati locali. Proseguiamo per Monaco dove ci attende la cena.

HOTEL

Holiday Inn Munich Leuchtenbergring (o simile)



GIORNO 08

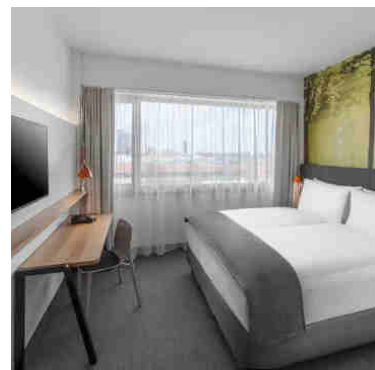
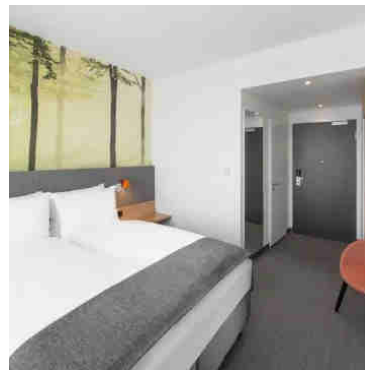
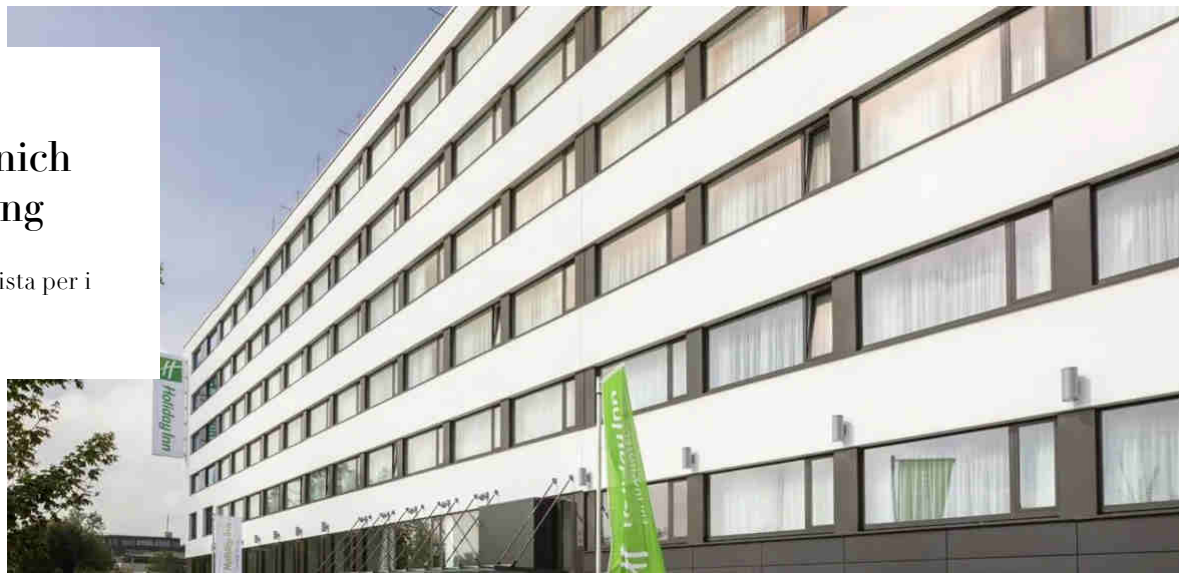
Monaco di Baviera - Rientro

TOUR IN PULLMAN: al mattino iniziamo il nostro viaggio di rientro in Italia. Lungo il percorso sono previste alcune soste per il ristoro e il pranzo libero (se il tempo lo permette potrebbe essere effettuata una sosta ai Mondi di Cristallo Swarovski a Wattens). L'arrivo è previsto in tarda serata. **TOUR IN AEREO:** salutiamo l'accompagnatore e il resto del gruppo. In base all'orario del volo di ritorno, potremmo avere del tempo a disposizione per shopping o visite in autonomia, prima di venire accompagnati all'aeroporto. L'assistente è a disposizione per organizzare il trasferimento all'aeroporto in tempo utile per la partenza.

HOTEL 4 STELLE

Holiday Inn Munich Leuchtenbergring

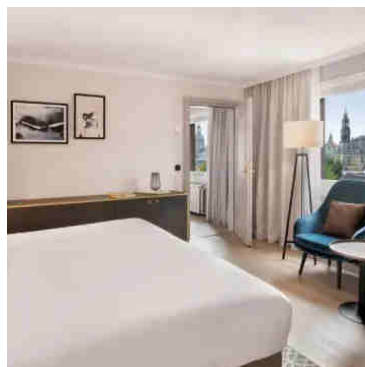
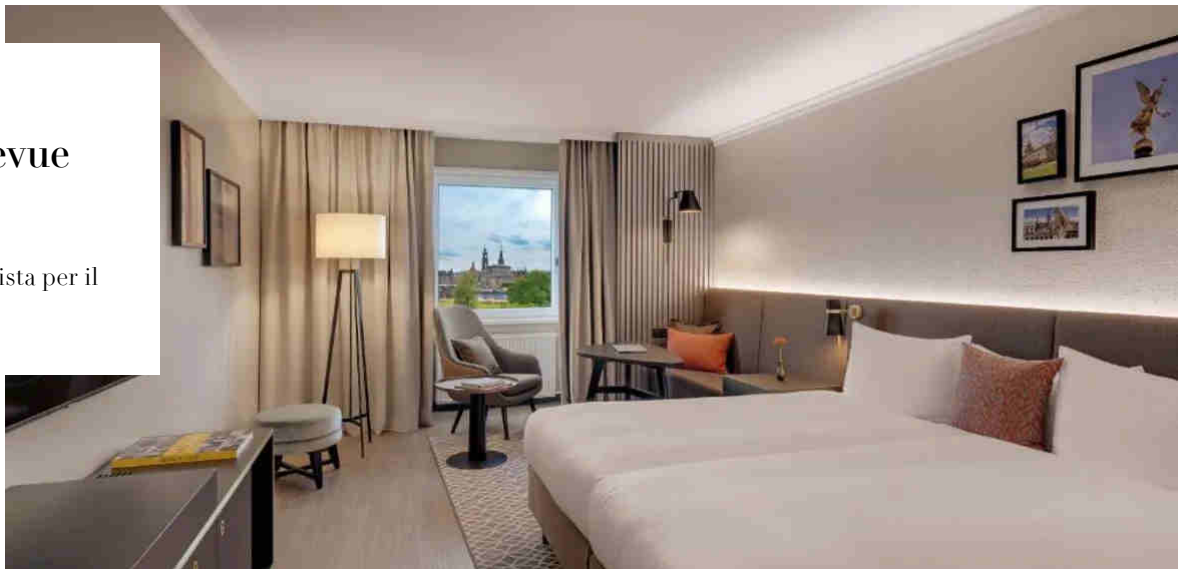
Struttura, o similare, prevista per i
giorni 01, 07



HOTEL 4 STELLE

Bilderberg Bellevue Hotel Dresden

Struttura, o similare, prevista per il
giorno 02

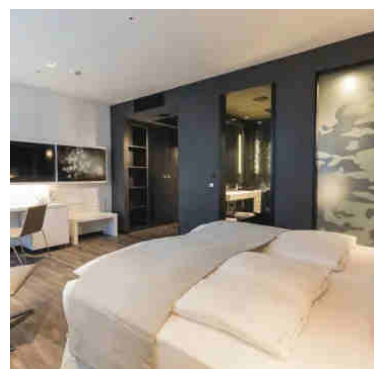
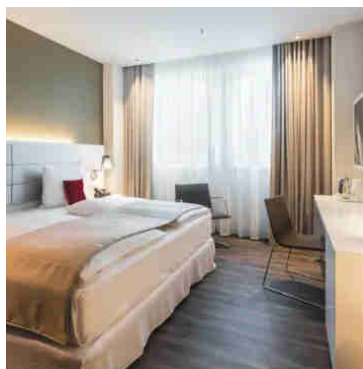


BOSCOLO

HOTEL 4 STELLE

Hotel Riu Plaza Berlin

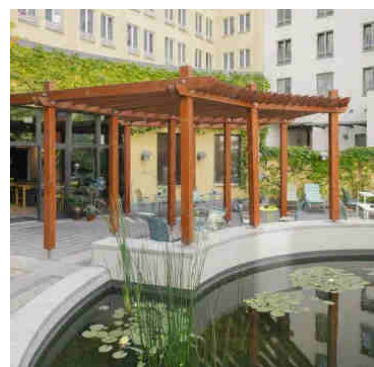
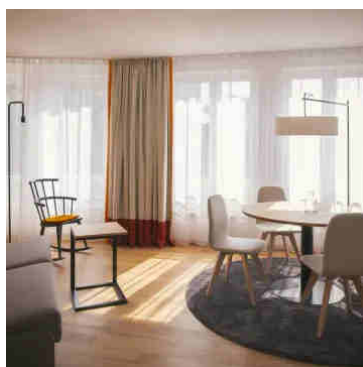
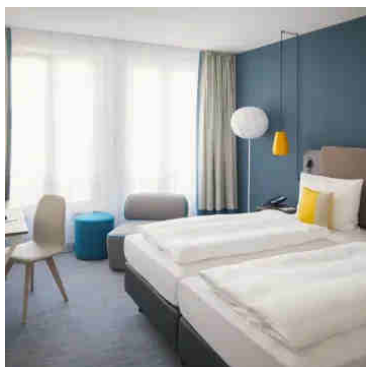
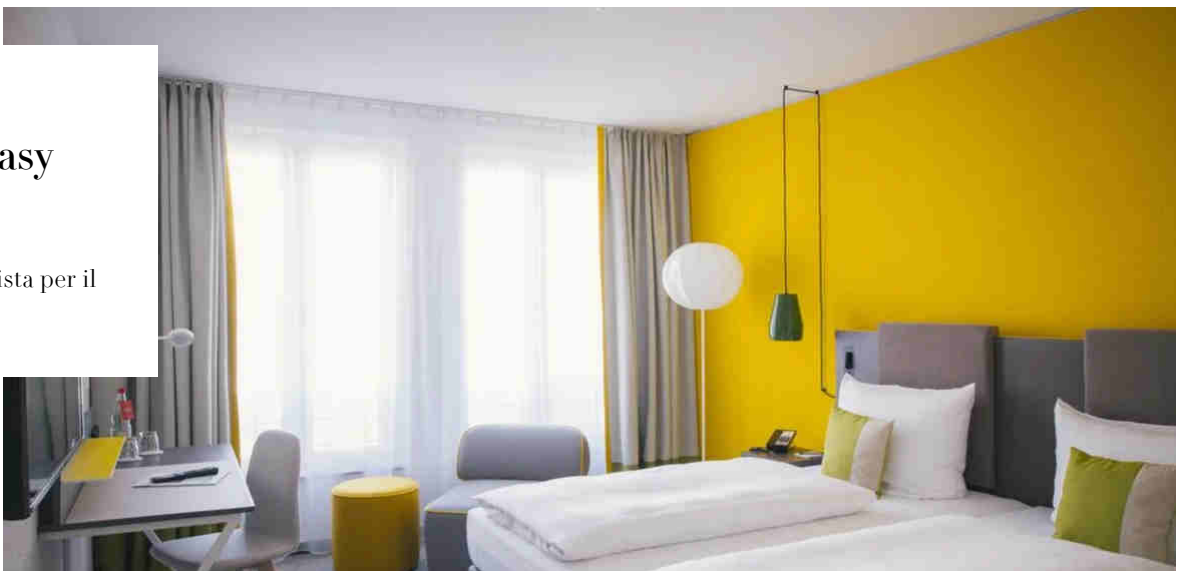
Struttura, o similare, prevista per i
giorni 03, 04, 05



HOTEL 4 STELLE

Vienna House Easy Leipzig

Struttura, o similare, prevista per il
giorno 06



BOSCOLO

Note di viaggio

Accessibilità

Questo viaggio non è adatto a persone con difficoltà di deambulazione o con disabilità motorie gravi, a causa dell'inaccessibilità di alcuni siti.

Forfait obbligatorio

All'inizio del viaggio l'accompagnatore raccoglierà il forfait obbligatorio che ammonta a Euro 45 per persona. Tale importo include gli ingressi ai musei e monumenti e le tasse di soggiorno. Gli ingressi vengono prenotati in anticipo da Boscolo per assicurare il regolare svolgimento dell'itinerario e pertanto non sarà possibile applicare eventuali agevolazioni per specifiche categorie aventi diritto.

Guide locali

E' prevista la presenza di guide locali parlanti in italiano per le visite.

Numero partecipanti

La partenza di tutti i nostri viaggi guidati, anche quelli garantiti, viene confermata quando ci sono almeno 10 persone prenotate. Limitiamo il numero massimo di partecipanti a circa 30/35 persone, a seconda della capacità del bus del tour e della composizione del gruppo. È importante sottolineare ai passeggeri che hanno prenotato il viaggio con il servizio pullman che questo limite non si applica alle navette da e per il punto di partenza del bus del tour, dove i posti disponibili possono essere completamente occupati.



Tel. 0461 383111
WhatsApp 0461 383111

info@gitanviaggi.it
lunedì/venerdì
09.00/13.00- 14.00/18.00



www.gitanviaggi.it - tel. 0461383111 - info@gitanviaggi.it - Trento, Viale Bolognini 2