

ISLANDA: AVVENTURA NEGLI ALTIPIANI

VIAGGIO DI 8 GIORNI E 7 NOTTI,
DISPONIBILE CON PARTENZE IN: AEREO



8 giorni per vivere un'autentica avventura nella natura islandese, visitando il Parco Nazionale di Thingvellir, Landmannalaugar, la Laguna Glaciale di Jökulsárlón, il Vulcano Askja, il Lago Myvatn, Akureyri e Reykjavik.

I servizi inclusi in questo viaggio

- Assistente per le partenze dagli aeroporti di Milano Malpensa e Roma Fiumicino
- Volo a/r con franchigia bagagli inclusa
- Tasse aeroportuali
- Trasferimenti aeroporto/hotel e viceversa
- Viaggio in bus 4x4 con posti preassegnati
- Guida accompagnatore parlante italiano
- 7 pernottamenti e prime colazioni
- 5 cene
- Escursione in anfibia nella laguna glaciale di Jokulsarlon
- Ingresso alla Forest Lagoon (asciugamano escluso)
- Ingresso al Museo Glaumbaer
- L'esclusivo Kit viaggio Boscolo
- Assicurazione medica, bagaglio e rischi pandemici
- Linea di assistenza telefonica "No Problem", a disposizione 24 ore su 24, 7 giorni su 7



MAPPA

Nel cuore più autentico dell'Islanda

Esiste una zona dell'Islanda lontana dagli itinerari più battuti e accessibile soltanto in estate: è la regione delle Highlands, nel profondo entroterra. Avremo modo di conoscere questa terra dai paesaggi spettacolari con delle emozionanti escursioni a bordo di mezzi speciali, per vivere un'avventura indimenticabile.



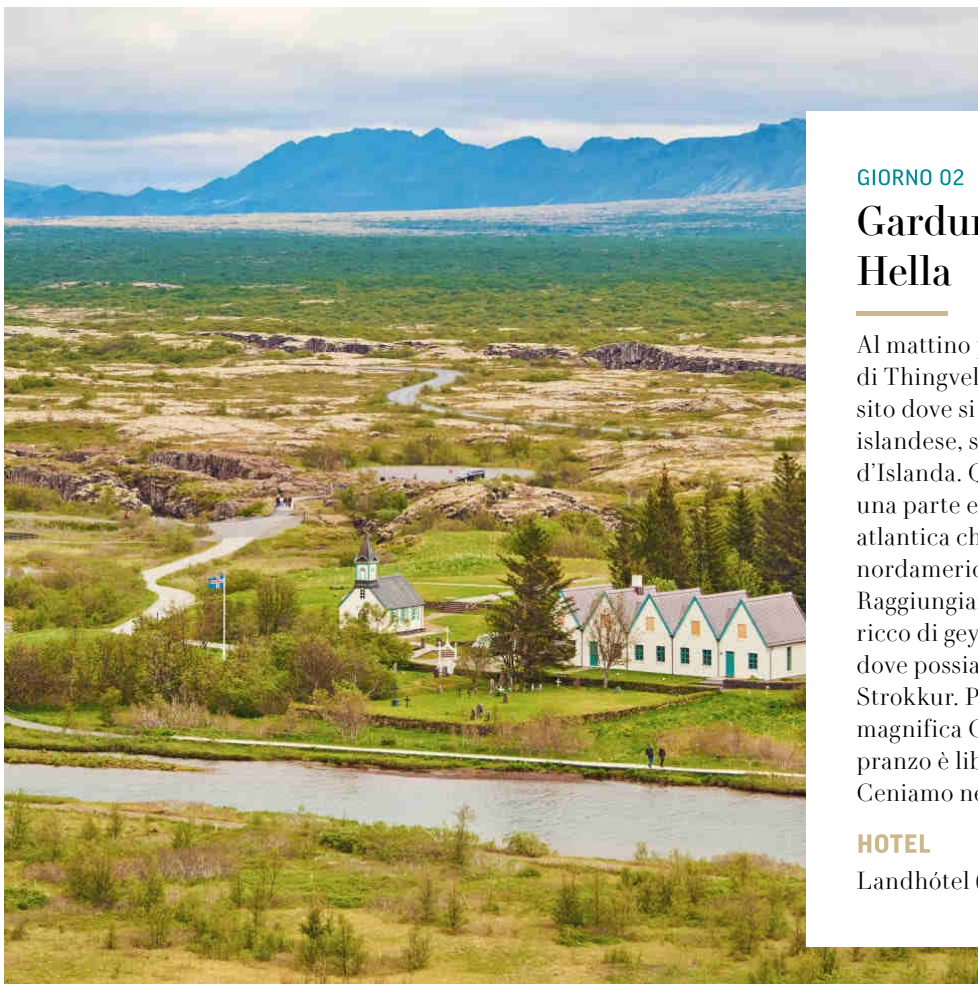
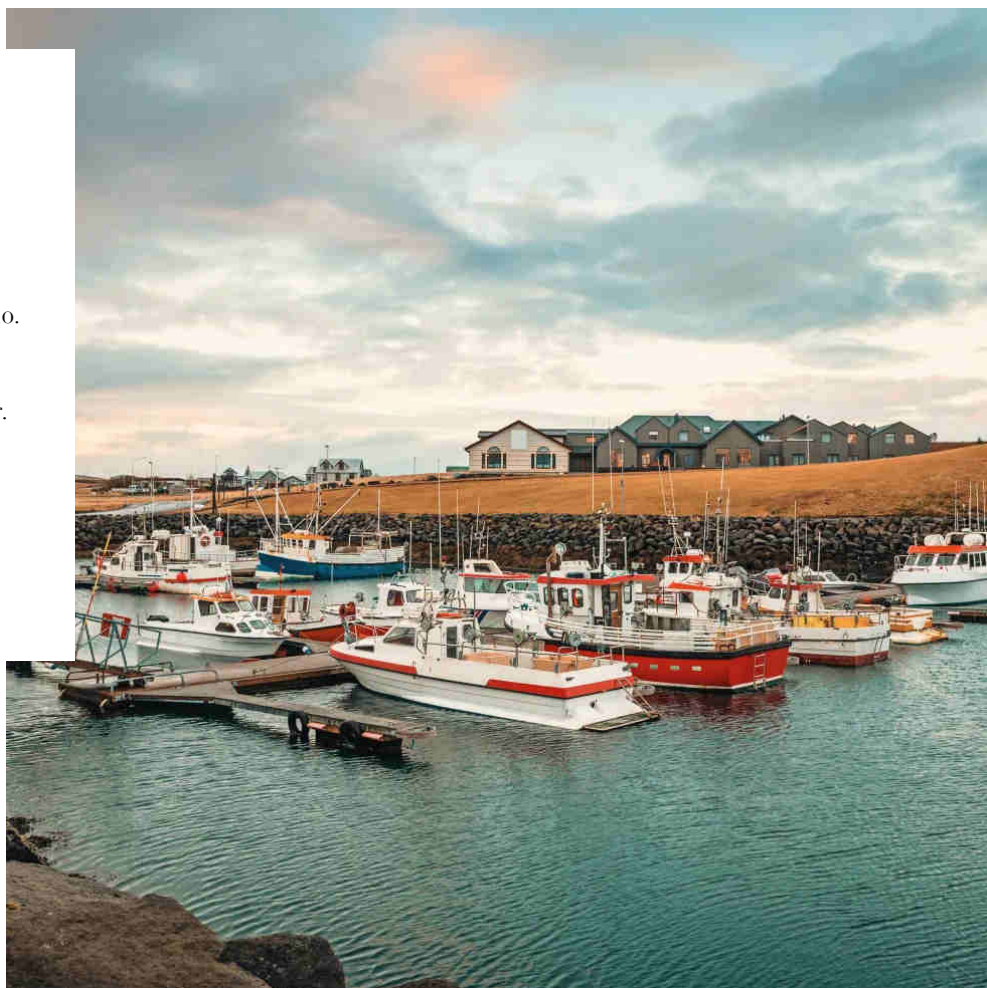
GIORNO 01

Partenza - Keflavik/Gardur

La nostra avventura attraverso gli straordinari paesaggi dell'Islanda ha inizio. Atterriamo all'aeroporto di Keflavik e veniamo accompagnati nel nostro hotel nell'area naturalistica di Keflavik/Gardur. In base all'orario di arrivo del volo possiamo avere del tempo a disposizione prima della cena libera.

HOTEL

Lighthouse Inn (o similare)



GIORNO 02

Gardur - Circolo d'Oro - Hella

Al mattino partiamo per il Parco Nazionale di Thingvellir, per esplorare l'Althingi, il sito dove si riuniva l'antico parlamento islandese, situato vicino al lago più grande d'Islanda. Qui possiamo anche ammirare una parte emersa della dorsale medio-atlantica che separa le placche tettoniche nordamericana ed euroasiatica. Raggiungiamo poi il Grande Geysir, luogo ricco di geysir, fumarole e sorgenti calde dove possiamo ammirare il geysir Strokkur. Proseguiamo poi verso la magnifica Gullfoss, la "Cascata d'Oro". Il pranzo è libero nel corso del viaggio. Ceniamo nell'area di Hella.

HOTEL

Landhótel (o similare)

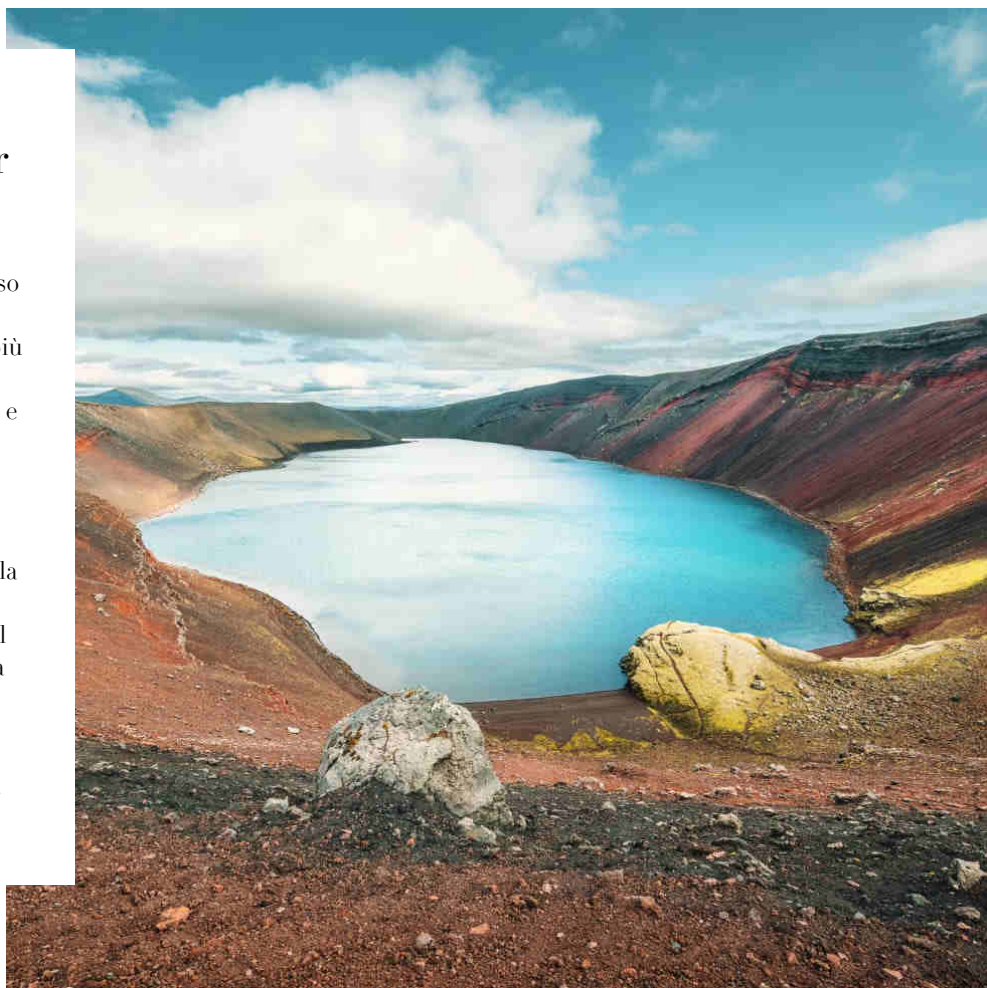
GIORNO 03

Hella - Landmannalaugar - Reynivellir

Dopo la prima colazione ci dirigiamo verso i pittoreschi altipiani dell'Islanda, nella regione di Landmannalaugar, una delle più belle e colorate del paese. Il paesaggio aspro, i magnifici colori, le sorgenti calde e i limpidi fiumi conferiscono alla zona un carattere unico e accattivante. Uno dei tanti luoghi memorabili che visitiamo è il lago vulcanico Ljótípollur, con acque turchese e colline in pendenza. Abbiamo la possibilità di rilassarci e fare il bagno in una delle piscine naturali della regione. Il pranzo è libero, la cena è inclusa nell'area di Reynivellir.

HOTEL

Hótel Jökulsarlon - Glacier Lagoon Hotel (o simile)



GIORNO 04

Vatnajökull - Laguna Glaciale di Jökulsarlon - Möðrudalur

Partiamo al mattino per il Parco Nazionale del Vatnajökull, che comprende anche i parchi più antichi di Skaftafell e di Jökulsárgljúfur, e l'imponente ghiacciaio Vatnajökull. Raggiungiamo poi la straordinaria Laguna Glaciale di Jökulsárlón, dove un giro a bordo di un mezzo anfibo ci permette di ammirare gli iceberg e, con un pizzico di fortuna, di scorgere qualche foca. Il pranzo è libero e la cena ci aspetta nell'area di Möðrudalur.

HOTEL

Fjalladýrð Möðrudal (o simile)

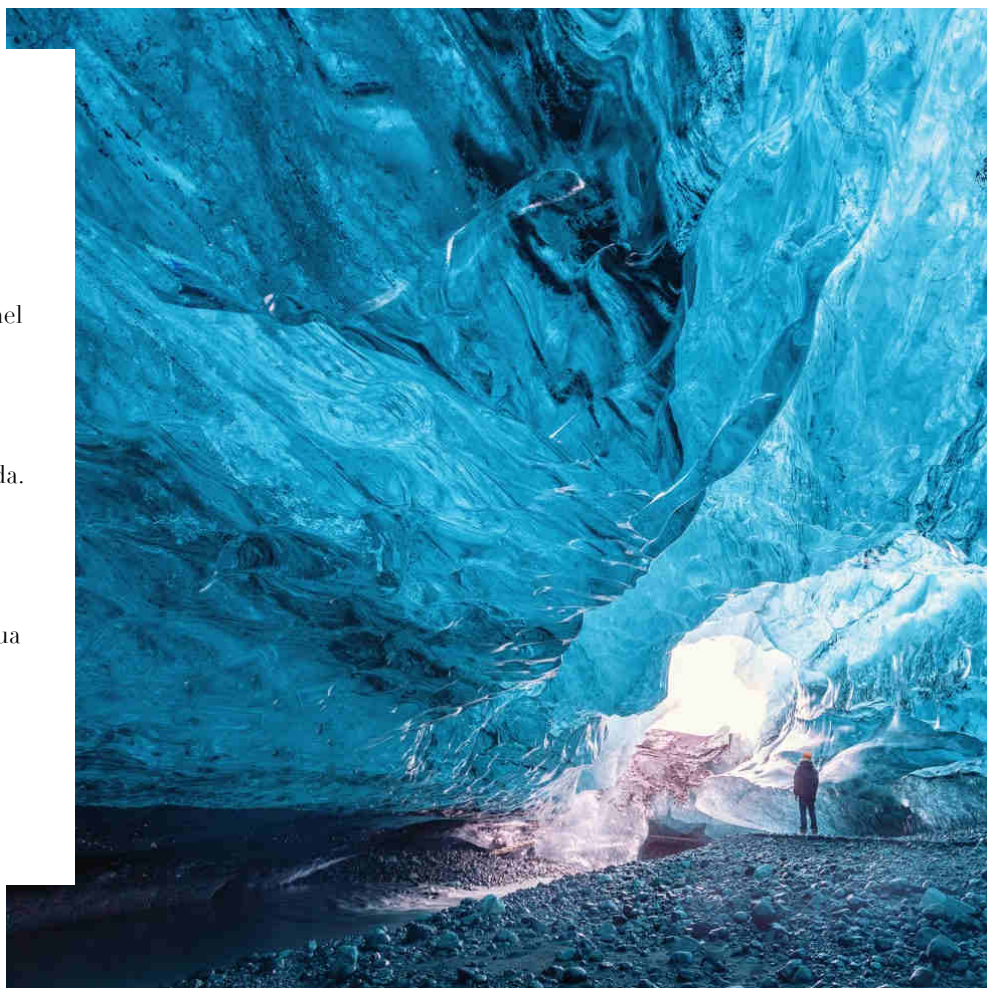
GIORNO 05

Vulcano Askja - Möðrudalur

Dopo la prima colazione ci avventuriamo ancora verso gli altipiani dell'Islanda e, nel profondo del Parco Nazionale del ghiacciaio Vatnajökull, raggiungiamo la caldera del vulcano Askja, al cui interno troviamo alcune tra le formazioni vulcaniche più impressionanti dell'Islanda. Il lago blu di Öskjuvatn, circondato dalla splendida catena montuosa della caldera di Askja, è il secondo lago più profondo dell'Islanda. Accanto si trova Viti ("inferno"), un cratere vulcanico con acqua geotermica dal fondale turchese-blu. Il pranzo è libero nel corso del viaggio, la cena è prevista in hotel.

HOTEL

Fjalladýrð Möðrudal (o similare)



GIORNO 06

Möðrudalur - Lago Myvatn - Forest Lagoon - Akureyri

Dedichiamo la mattina alla scoperta della regione del Lago Myvatn, dove oltre agli impressionanti crateri di Skutustadagigar vediamo le bizzarre formazioni laviche di Dimmuborgir e la zona di Hverarönd, con le sue fonti bollenti e l'argilla. Il pranzo è libero nel corso del viaggio. Lungo il percorso per Akureyri, la seconda città più grande dell'Islanda, ci fermiamo alle bellissime cascate Dettifoss e Godafoss. Prima di arrivare in hotel ci concediamo un bagno rilassante presso la Forest Lagoon, circondata da alberi e vedute mozzafiato sul fiordo di Eyja, fino ad Akureyri. La cena è inclusa.

HOTEL

Hotel Natur (o similare)

GIORNO 07

Akureyri - Glaumbaer - Reykjavik

Rientriamo a Reykjavik e lungo il percorso ci fermiamo a visitare il museo all'aperto Glaumbaer, dove sono conservate alcune case dal tetto di torba che offrono uno scorcio della vita nel XVIII e XIX secolo. Nel pomeriggio arriviamo nella capitale e visitiamo il suo centro storico, il porto e il parlamento. Il pranzo e la cena sono liberi.

HOTEL

Reykjavik Marina - Berjaya Iceland Hotels (o similare)



GIORNO 08

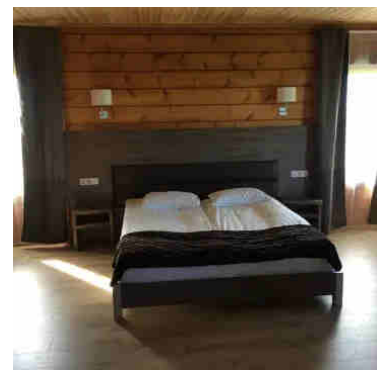
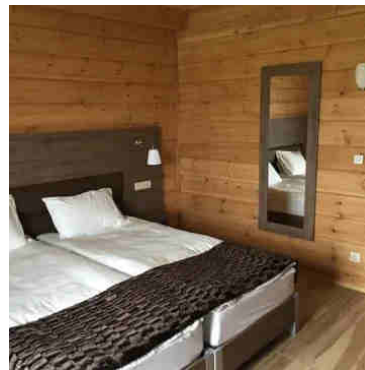
Reykjavik - Rientro

Il nostro viaggio in Islanda è giunto al termine. In base all'orario del volo di ritorno, possiamo disporre ancora di un po' di tempo libero da dedicare allo shopping o alle visite in autonomia a Reykjavik, prima di venire accompagnati all'aeroporto in tempo utile per salire a bordo del volo di rientro in Italia.

HOTEL null STELLE

Lighthouse Inn

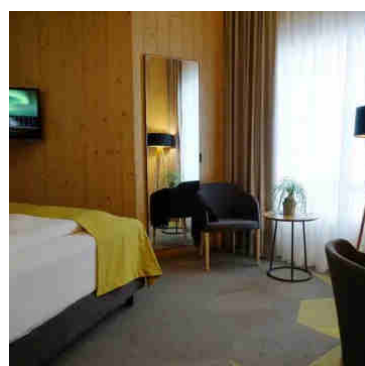
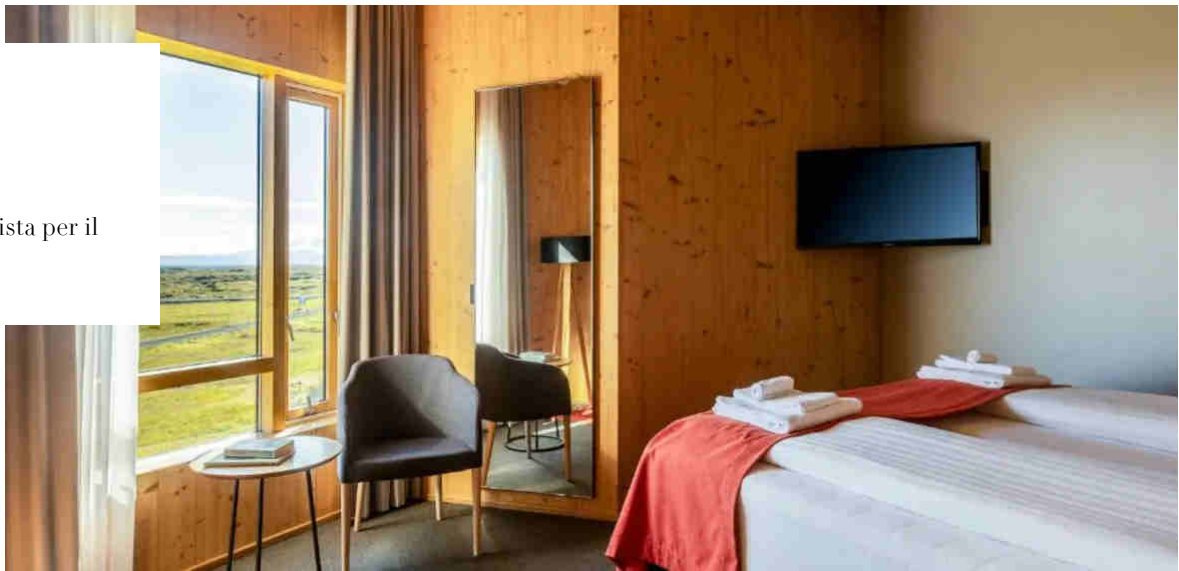
Struttura, o simile, prevista per il giorno 01



HOTEL null STELLE

Landhótel

Struttura, o simile, prevista per il giorno 02



HOTEL null STELLE

Hótel Jökulsarlon - Glacier Lagoon Hotel

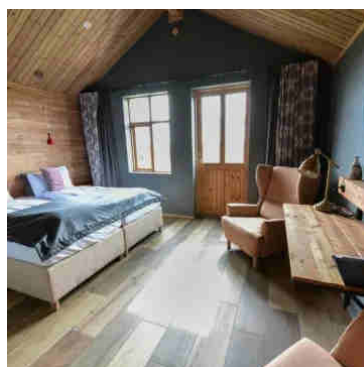
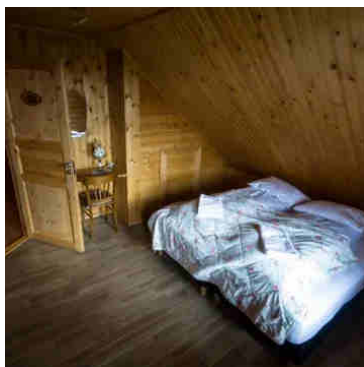
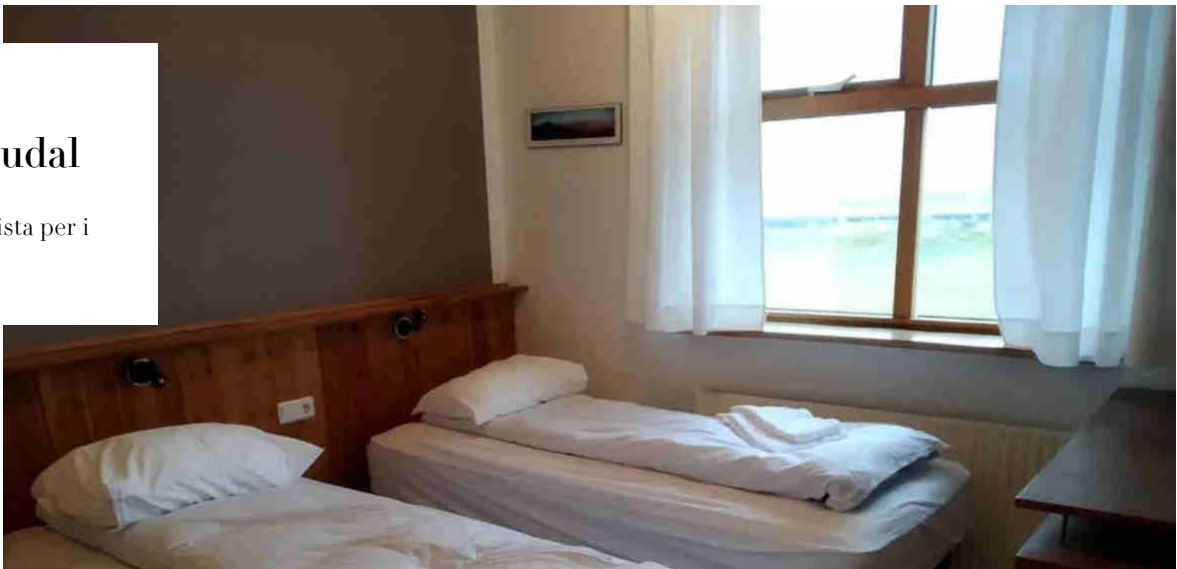
Struttura, o similare, prevista per il
giorno 03



HOTEL null STELLE

Fjalladýrð Möðrudal

Struttura, o similare, prevista per i
giorni 04 e 05

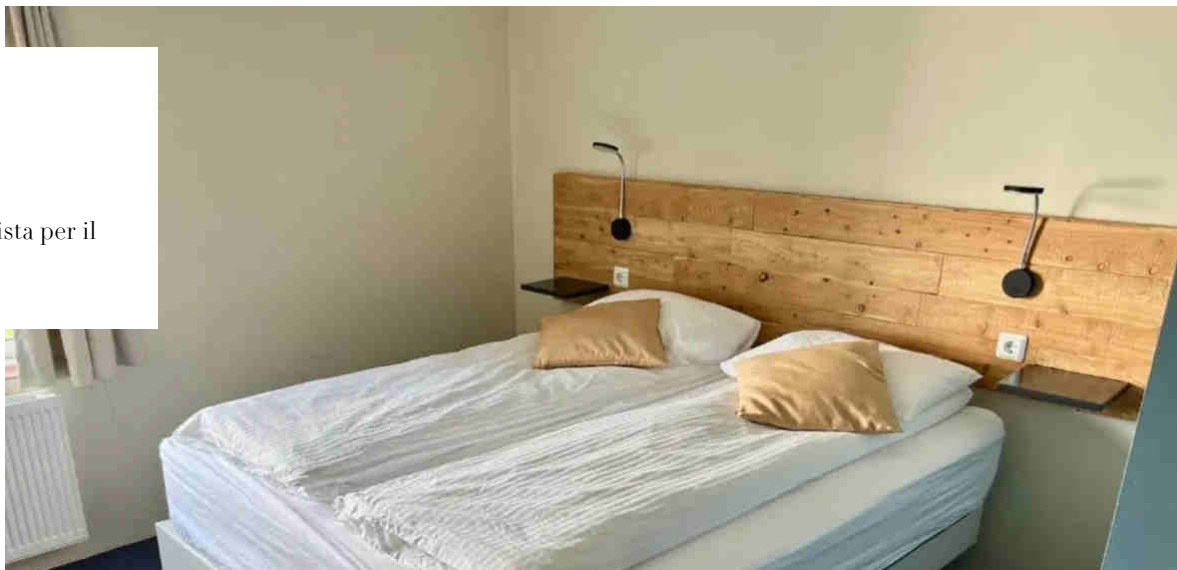


BOSCOLO

HOTEL null STELLE

Hotel Natur

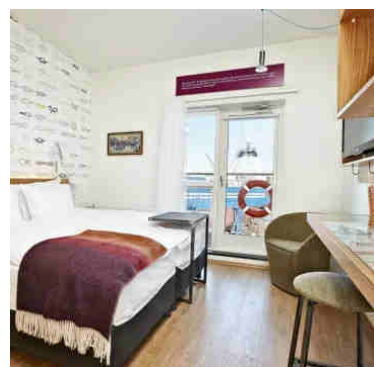
Struttura, o similare, prevista per il giorno 06



HOTEL 4 STELLE

Reykjavík Marina - Berjaya Iceland Hotels

Struttura, o similare, prevista per il giorno 07



Note di viaggio

Accessibilità

Questo viaggio non è adatto a persone con difficoltà di deambulazione o con disabilità motorie gravi, a causa dell'inaccessibilità di alcuni siti.

Numero partecipanti

La partenza di tutti i nostri viaggi guidati, anche quelli garantiti, viene confermata quando ci sono almeno 10 persone prenotate. Limitiamo il numero massimo di partecipanti a circa 30/35 persone, a seconda della capacità del bus del tour e della composizione del gruppo.

Standard alberghiero

In Islanda poche strutture ricettive al di fuori di Reykjavik aderiscono a una classificazione ufficiale, e in alcuni hotel è necessario un certo spirito di adattamento, in quanto non sempre si trovano gli abituali standard; nella maggioranza degli hotel non sono confermabili camere triple occupate da tre adulti; le camere triple hanno disponibilità molto ridotta, in genere sono di piccole dimensioni e talvolta il terzo letto aggiunto consiste in un materasso per terra.

Variazioni programma

A causa della limitata disponibilità ricettiva, della crescente domanda turistica verso l'Islanda e della variabilità delle condizioni meteorologiche, l'articolazione delle tappe e le sistemazioni alberghiere possono subire modifiche che talvolta vengono comunicate durante il viaggio. L'itinerario potrà quindi subire variazioni anche sostanziali nelle tempistiche e nel chilometraggio giornaliero previsti dal programma di viaggio, garantendo comunque la visita delle zone citate e di tutti i punti di maggior interesse.

Divieto di fumare

In Islanda è severamente vietato fumare in tutti i locali e luoghi pubblici, quindi non solo in ristoranti, bar, hotel ma anche in zone pubbliche e nelle aree turistiche considerate di rilevante interesse geotermico, storico e culturale, a difesa dell'incredibile patrimonio territoriale islandese.

Pernottamenti in camera tripla

Ricordiamo che in molte strutture la camera tripla prevede la sistemazione in una camera doppia standard con l'aggiunta di un lettino pieghevole e possono di conseguenza risultare meno confortevoli, soprattutto nel caso di tre adulti in cui lo spazio è ridotto. Nel caso in cui la tripla non fosse disponibile verranno fornite una camera doppia/matrimoniale e una camera singola.

Abbigliamento consigliato

In Islanda anche d'estate le temperature possono subire sbalzi considerevoli da un giorno all'altro e soprattutto la temperatura percepita varia notevolmente con la presenza o meno del sole o del vento. Si consiglia quindi di adottare un abbigliamento a strati che sia leggero ma anche caldo; in particolare: • Biancheria termica (maglietta, calzini e leggings) di materiali come lana di merino • Pantaloni e giacca impermeabili, che siano preferibilmente anche anti-vento, per tenere il vento e l'umidità lontani. • Scarponcini da trekking impermeabili. • Un piumino leggero. • Berretto caldo, scaldacollo. • Guanti impermeabili per tenere le mani calde e asciutte. • Il costume da bagno. I mesi di settembre e ottobre possono avere giornate miti ma essere anche molto fredde, pertanto si consiglia una giacca più pesante e maglie in pile, sempre da indossare a strati.

Note sul viaggio

Questo itinerario si sviluppa nell'entroterra Islandese, che solo d'estate si può attraversare in tutta sicurezza con bus rialzati a quattro ruote motrici, come nel caso di questo tour. Il meteo sugli altipiani è imprevedibile e può cambiare all'improvviso (ci potrebbe essere anche la neve), pertanto è necessario prevedere vestiti caldi (guanti, berretto), buone scarpe da trekking ma anche il costume da bagno e un asciugamano per potersi immergere nelle acque termali, se le condizioni lo permettono. Si tratta di un tour dinamico, indicato a una clientela con buon spirito d'adattamento: le giornate sono lunghe e intense e sono previsti vari percorsi a piedi. I pranzi sono sempre liberi e per i giorni 3 e 5 sono



Tel. 0461 383111
WhatsApp 0461 383111

info@gitanviaggi.it
lunedì/venerdì
09.00/13.00-14.00/18.00

