

MERAVIGLIE D'ISLANDA E AURORA BOREALE

VIAGGIO DI 8 GIORNI E 7 NOTTI,
DISPONIBILE CON PARTENZE IN: AEREO



8 giorni per ammirare le meraviglie naturali e le aurore boreali dell'Islanda, visitando Reykjavik, il Parco di Thingvellir, la laguna glaciale di Jökulsárlón, i Fiordi dell'Est, il Lago Mývatn e Akureyri.

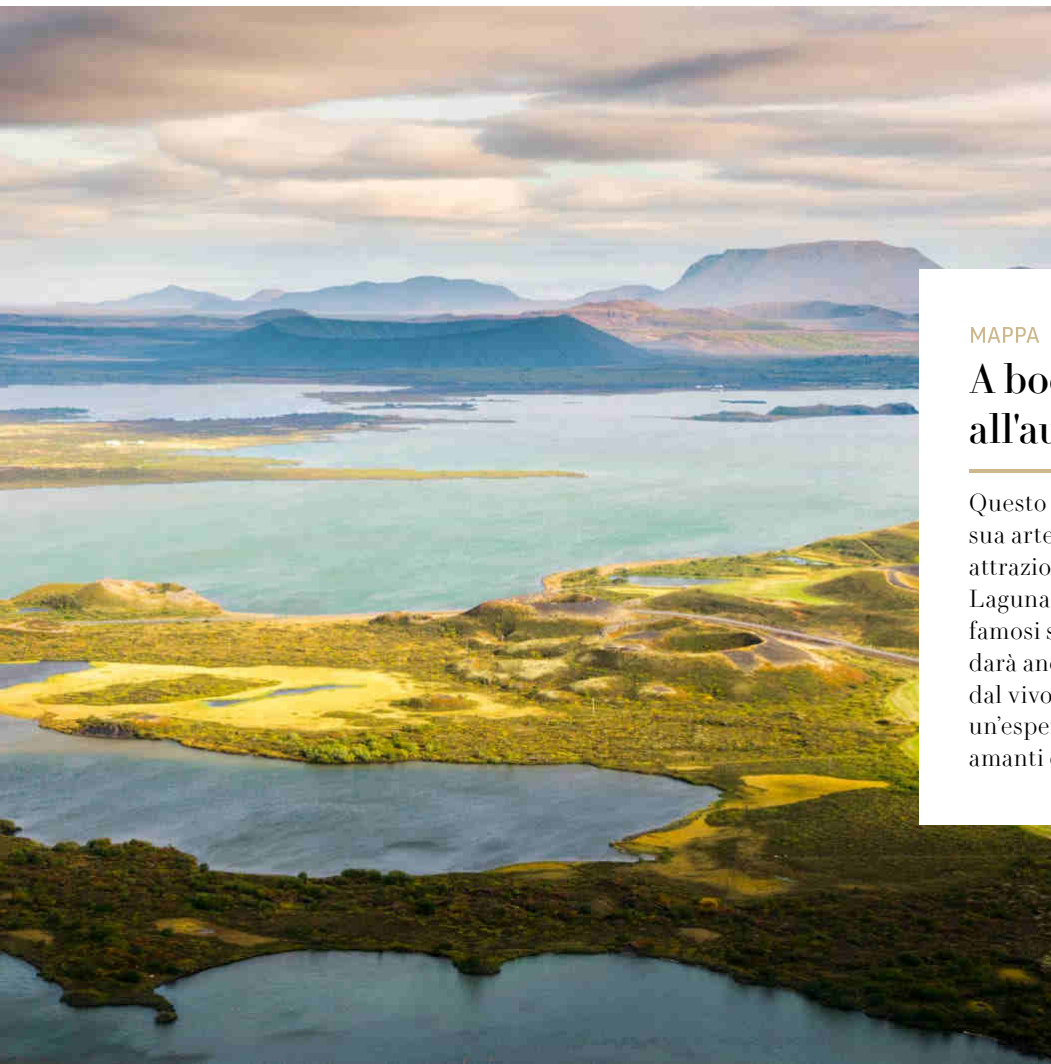
I servizi inclusi in questo viaggio

- Assistente per le partenze dagli aeroporti di Milano Malpensa e Roma Fiumicino
- Volo a/r con franchigia bagagli inclusa
- Tasse aeroportuali
- Trasferimenti aeroporto/hotel e viceversa
- Viaggio in bus Gran Turismo con posti preassegnati
- Guida-accompagnatore parlante italiano
- 7 pernottamenti e prime colazioni
- 5 cene
- Escursione in bus a caccia dell'aurora boreale
- Ingresso al Museo all'aperto Glaumbaer
- Escursione in anfibia nella laguna glaciale di Jokulsarlon
- L'esclusivo Kit viaggio Boscolo
- Assicurazione medica, bagaglio e rischi pandemici
- Linea di assistenza telefonica "No Problem", a disposizione 24 ore su 24, 7 giorni su 7

Le opzioni facoltative

Escursione in barca per l'avvistamento delle balene.

Nell'area di Akureyri è possibile partecipare a un'escursione facoltativa in barca dedicata all'avvistamento delle balene, un'occasione unica per ammirare questi enormi mammiferi marini.



MAPPA

A bocca aperta davanti all'aurora boreale

Questo viaggio in Islanda, percorrendo la sua arteria principale, ci farà conoscere le attrazioni principali del paese, come la Laguna Glaciale, il Lago Myvatn e tutti i famosi siti lungo il Circolo D'Oro, ma ci darà anche l'opportunità unica di vedere dal vivo la suggestiva aurora boreale: un'esperienza irripetibile per tutti gli amanti della natura.



★ TAPPA IN PROGRAMMA CON EVENTUALE VISITA FACOLTATIVA

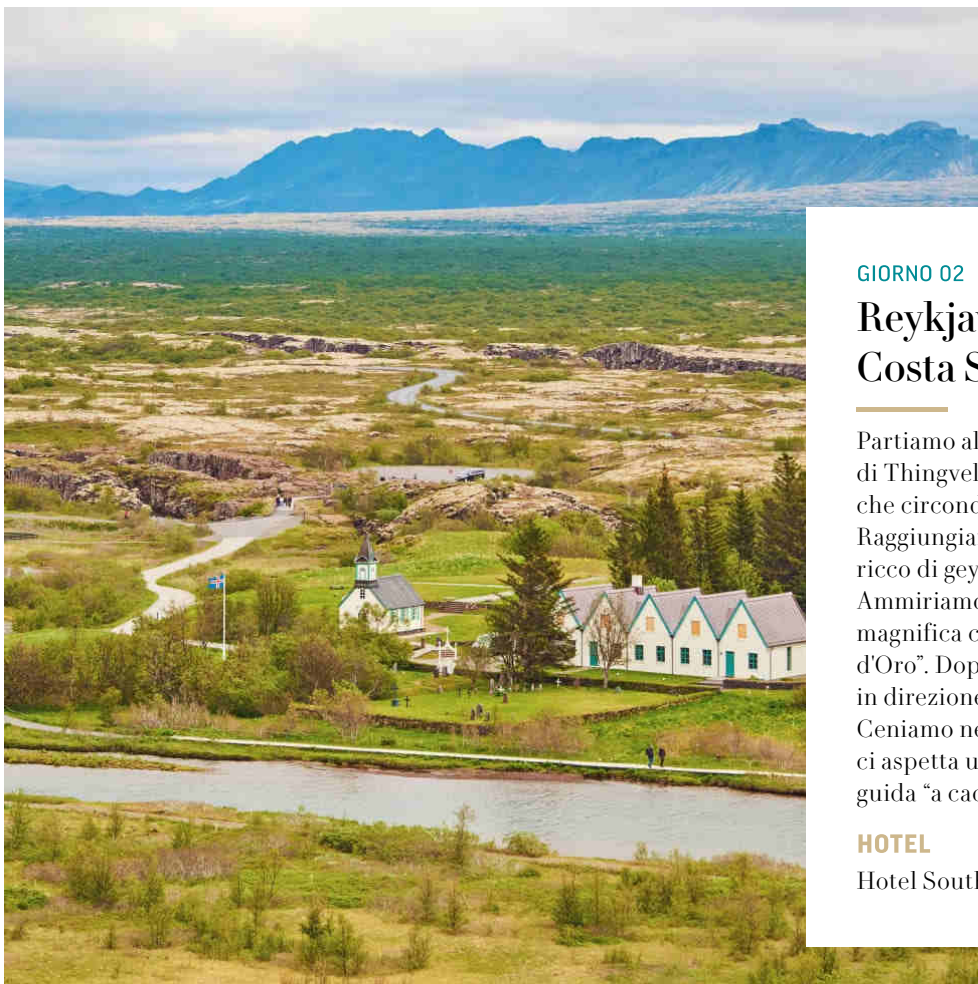
GIORNO 01

Partenza - Reykjavik

Il nostro viaggio attraverso gli spettacolari paesaggi naturali dell'Islanda, l'isola del ghiaccio e del fuoco, sta per cominciare. Atterriamo all'aeroporto di Keflavik e veniamo accompagnati in hotel a Reykjavik. In base all'orario del volo possiamo avere del tempo a disposizione prima della cena libera.

HOTEL

Reykjavik Natura - Berjaya Iceland Hotels (o similare)



GIORNO 02

Reykjavik - Circolo d'Oro - Costa Sud

Partiamo al mattino per il Parco Nazionale di Thingvellir, incorniciato da montagne che circondano una vasta pianura lavica. Raggiungiamo poi il Grande Geysir, luogo ricco di geysir, fumarole e sorgenti calde. Ammiriamo il geysir Strokkur e la magnifica cascata di Gullfoss, la "Cascata d'Oro". Dopo il pranzo libero, proseguiamo in direzione della zona sud dell'Islanda. Ceniamo nell'area di Selfoss. Dopo la cena ci aspetta un'escursione con il bus e la guida "a caccia" dell'aurora boreale.

HOTEL

Hotel South Coast (o similare)

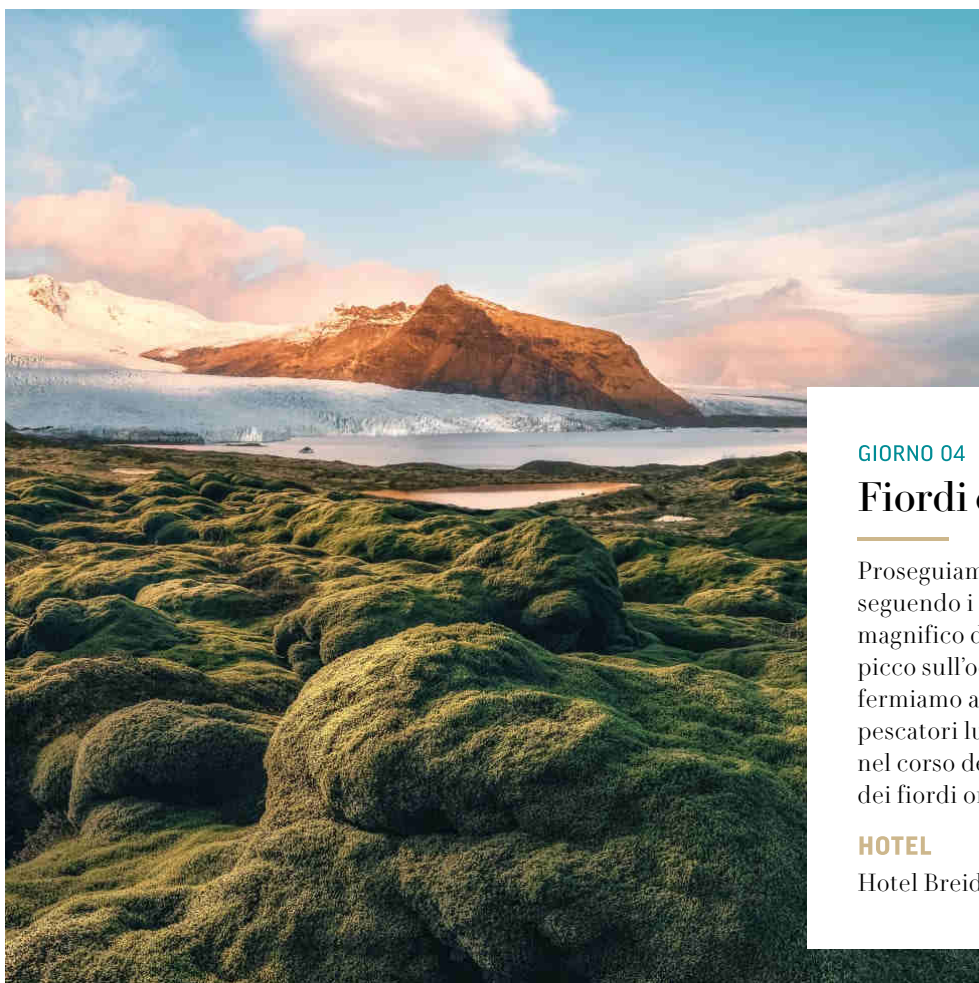
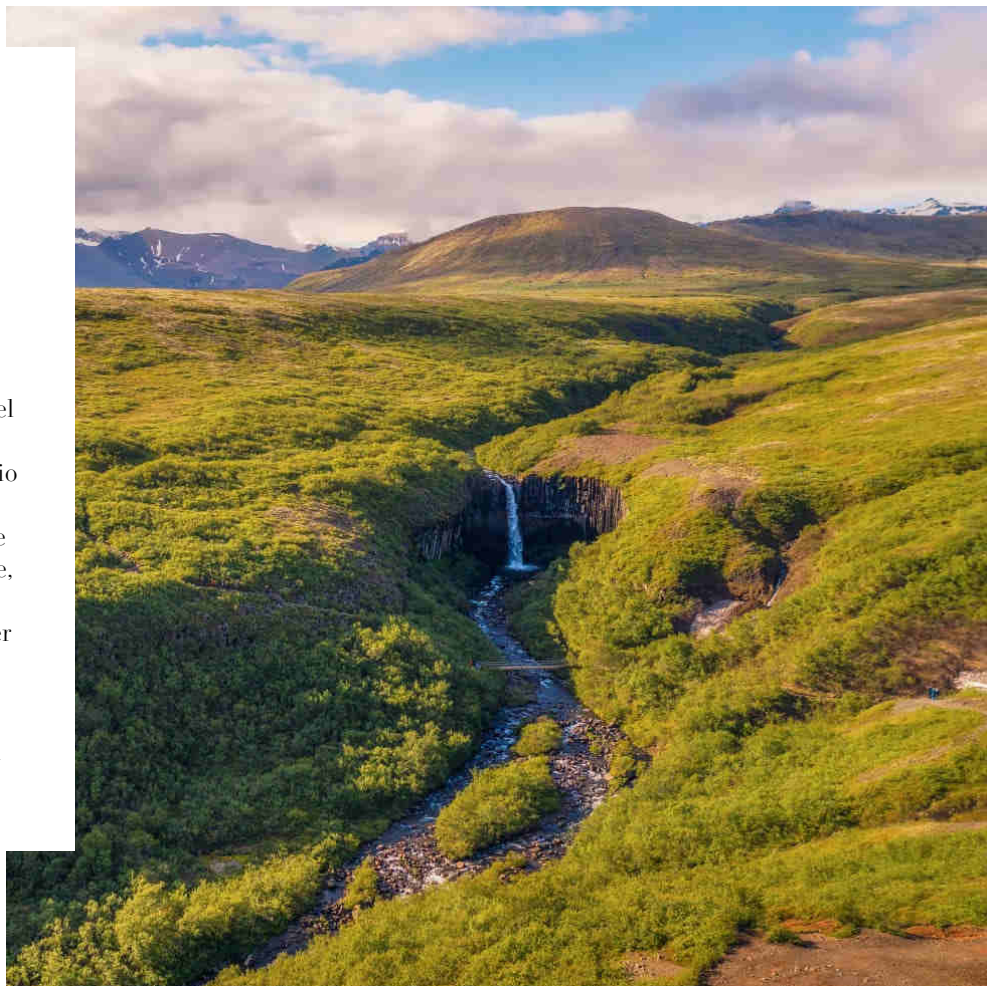
GIORNO 03

Skaftafell - Jökulsárlón - Höfn

Dopo una sosta alle cascate di Seljalandsfoss e Skogafoss, e una passeggiata lungo la suggestiva spiaggia nera di Reynisfjara, entriamo nel Parco Nazionale di Skaftafell, il più rinomato del paese, che ospita un'infinità di attrazioni naturali. Il pranzo è libero. Nel pomeriggio ci attende un giro a bordo di un mezzo anfibo nella straordinaria laguna glaciale di Jökulsárlón, per ammirare gli iceberg e, con un pizzico di fortuna, anche qualche foca. Raggiungiamo la regione di Höfn per la cena.

HOTEL

Hótel Jökulsarlon - Glacier Lagoon Hotel (o simile)



GIORNO 04

Fiordi orientali

Proseguiamo il nostro percorso verso nord, seguendo i fiordi orientali, in un paesaggio magnifico di lunghe e strette insenature a picco sull'oceano e vette frastagliate. Ci fermiamo a visitare alcuni villaggi di pescatori lungo la costa. Il pranzo è libero nel corso del viaggio. Ceniamo nella zona dei fiordi orientali.

HOTEL

Hotel Breiddalsvik (o simile)

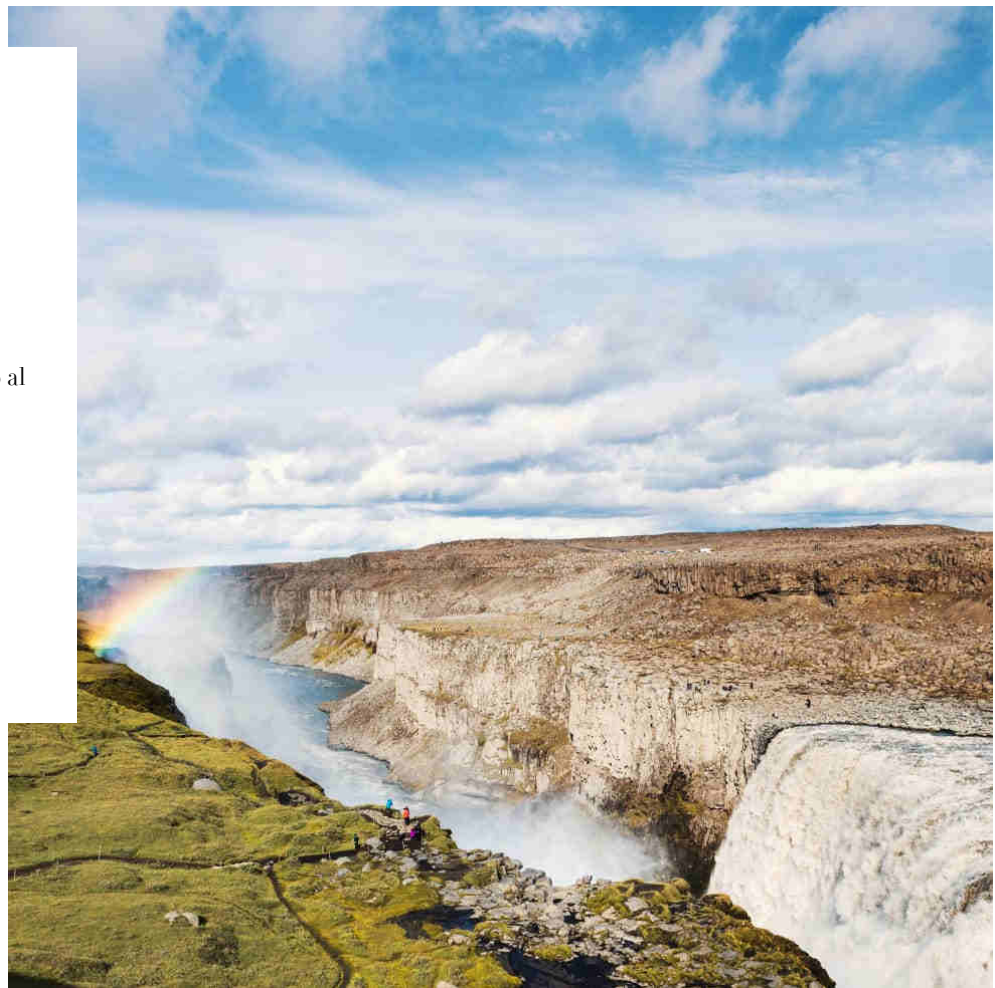
GIORNO 05

Fiordi orientali - Lago Myvatn

Al mattino attraversiamo una zona desertica che offre un panorama particolare e ci fermiamo alla cascata di Dettifoss. Esploriamo poi la zona attorno al Lago Myvatn, ricca di uccelli che nidificano, con le bizzarre formazioni laviche di Dimmuborgir e gli pseudo crateri di Skutustadir. Il pranzo è libero nel corso del viaggio, mentre la cena è prevista nei dintorni del Lago Myvatn.

HOTEL

Sel Hotel Myvatn (o similare)



GIORNO 06

Lago Myvatn - Akureyri - Reykholt

In mattinata, dopo una sosta alla cascata di Godafoss, raggiungiamo l'area di Akureyri, dove possiamo partecipare ad un'escursione in barca per l'avvistamento delle balene. Il pranzo è libero. Riprendiamo il nostro viaggio e ci fermiamo a visitare il museo all'aperto Glaumbaer, dove sono conservate alcune case dal tetto di torba che offrono uno scorcio della vita islandese nel XVIII e XIX secolo. Raggiungiamo il nostro hotel nell'area di Reykholt, dove ceniamo.

HOTEL

Fosshotel Reykholt (o similare)

ESCURSIONI FACOLTATIVE

Escursione in barca per l'avvistamento delle balene

GIORNO 07

Reykholt - Reykjavik

Rientriamo a Reykjavik, con pranzo libero lungo il percorso. Nel pomeriggio facciamo una passeggiata tra le principali attrazioni della capitale, come le sculture di Einar Jónsson, la chiesa Hallgrímskirkja, l'imponente Harpa Concert Hall, il porto vecchio e il municipio. Abbiamo poi del tempo a disposizione per attività libere o per lo shopping. La cena è libera. In serata, se le condizioni meteo sono buone, basta alzare lo sguardo al cielo per scorgere, con un po' di fortuna, le meravigliose luci dell'aurora boreale che danzano nel cielo.

HOTEL

Reykjavik Natura - Berjaya Iceland Hotels (o similare)



GIORNO 08

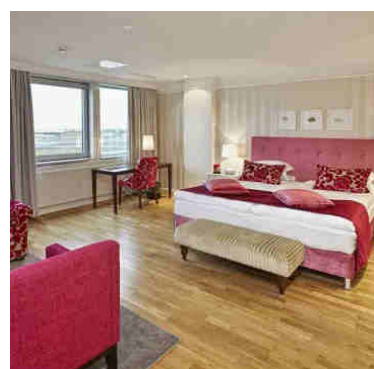
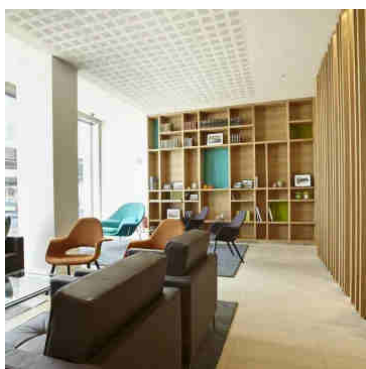
Reykjavik - Rientro

Il nostro viaggio in Islanda è giunto al termine. In base all'orario del volo di ritorno, possiamo disporre ancora di un po' di tempo libero da dedicare allo shopping o alle visite in autonomia a Reykjavik, prima di venire accompagnati all'aeroporto in tempo utile per salire a bordo del volo di rientro in Italia.

HOTEL 4 STELLE

Reykjavík Natura - Berjaya Iceland Hotels

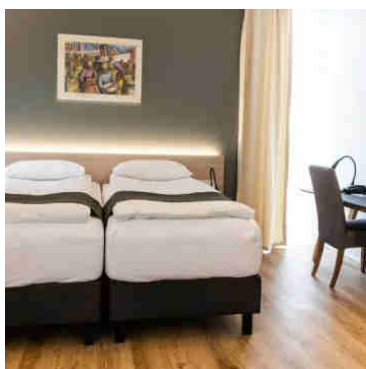
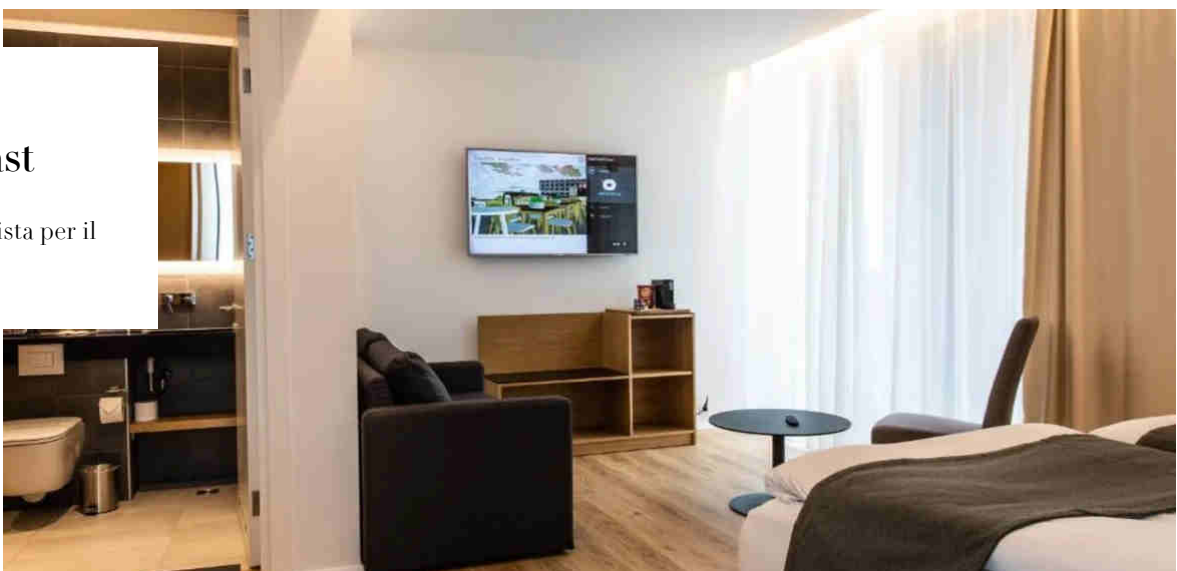
Struttura, o similare, prevista per i
giorni 01, 07



HOTEL null STELLE

Hotel South Coast

Struttura, o similare, prevista per il
giorno 02

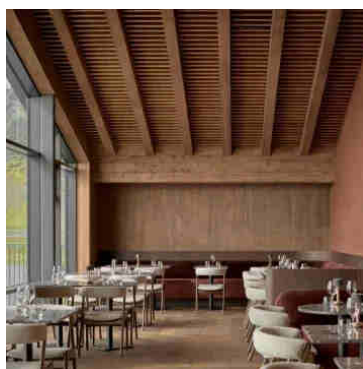
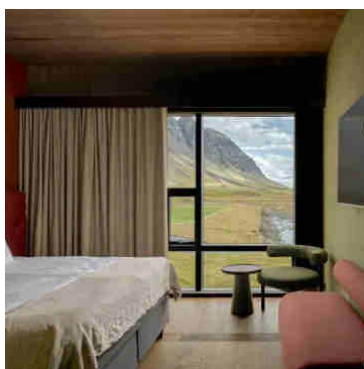


BOSCOLO

HOTEL null STELLE

Hótel Jökulsarlon - Glacier Lagoon Hotel

Struttura, o similare, prevista per il
giorno 03



HOTEL null STELLE

Hotel Breiddalsvik

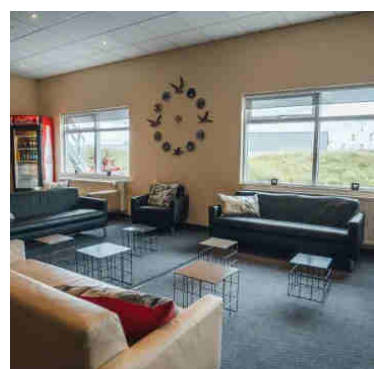
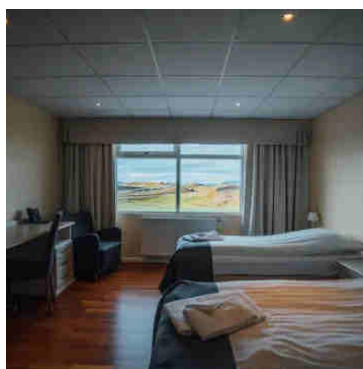
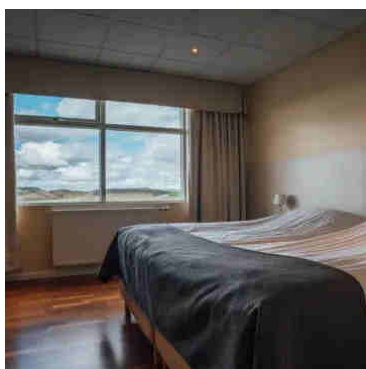
Struttura, o similare, prevista per il
giorno 04



HOTEL null STELLE

Sel Hotel Myvatn

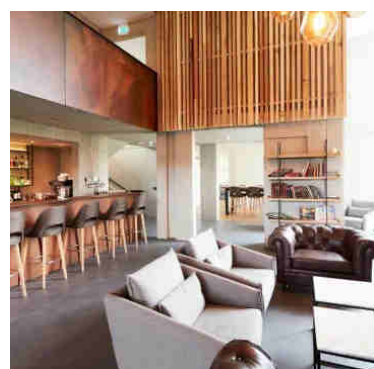
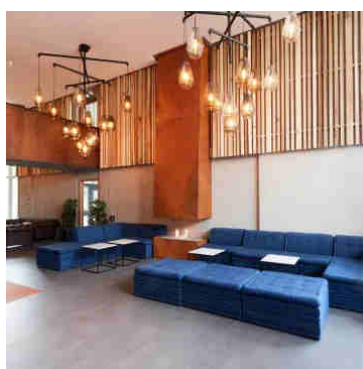
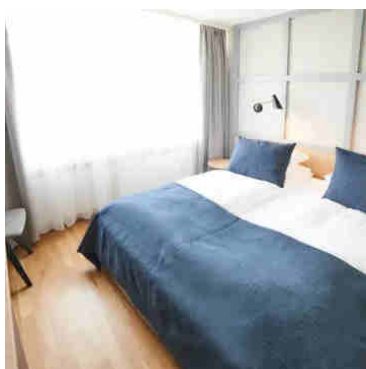
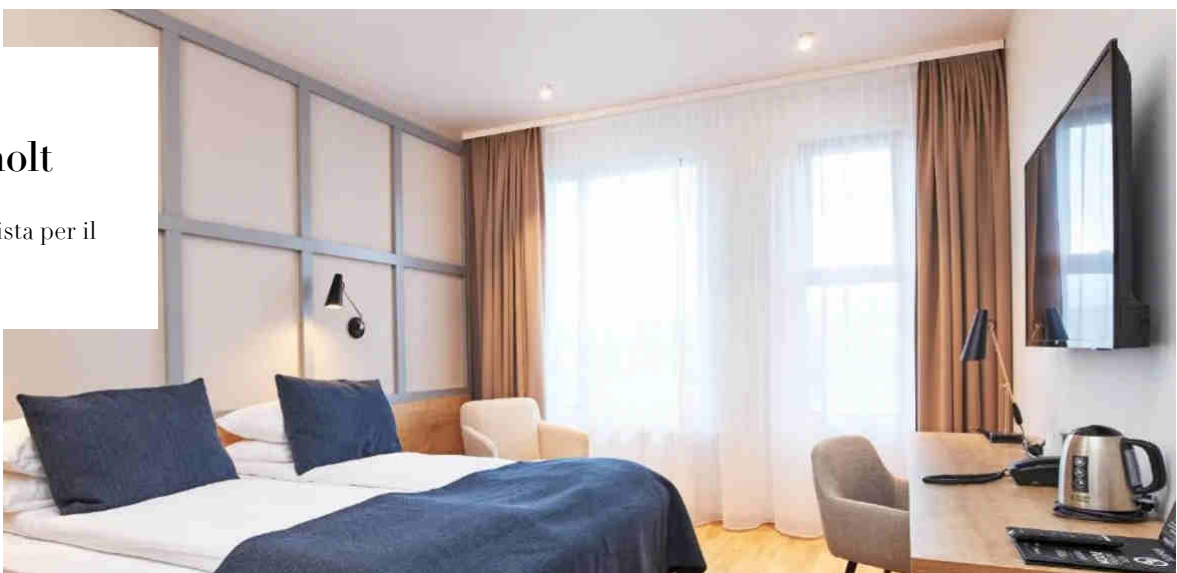
Struttura, o simile, prevista per il giorno 05



HOTEL null STELLE

Fosshotel Reykholt

Struttura, o simile, prevista per il giorno 06



BOSCOLO

Note di viaggio

Accessibilità

Questo viaggio non è adatto a persone con difficoltà di deambulazione o con disabilità motorie gravi, a causa dell'inaccessibilità di alcuni siti.

Guide locali

Assistenza di una guida-accompagnatore locale parlante italiano.

Numero partecipanti

La partenza di tutti i nostri viaggi guidati, anche quelli garantiti, viene confermata quando ci sono almeno 10 persone prenotate. Limitiamo il numero massimo di partecipanti a circa 30/35 persone, a seconda della capacità del bus del tour e della composizione del gruppo.

Standard alberghiero

In Islanda poche strutture ricettive al di fuori di Reykjavik aderiscono a una classificazione ufficiale, e in alcuni hotel è necessario un certo spirito di adattamento, in quanto non sempre si trovano gli abituali standard; nella maggioranza degli hotel non sono confermabili camere triple occupate da tre adulti; le camere triple hanno disponibilità molto ridotta, in genere sono di piccole dimensioni e talvolta il terzo letto aggiunto consiste in un materasso per terra.

Variazioni programma

A causa della limitata disponibilità ricettiva, della crescente domanda turistica verso l'Islanda e della variabilità delle condizioni meteorologiche, l'articolazione delle tappe e le sistemazioni alberghiere possono subire modifiche che talvolta vengono comunicate durante il viaggio. L'itinerario potrà quindi subire variazioni anche sostanziali nelle tempistiche e nel chilometraggio giornaliero previsti dal programma di viaggio, garantendo comunque la visita delle zone citate e di tutti i punti di maggior interesse.

Divieto di fumare

In Islanda è severamente vietato fumare in tutti i locali e luoghi pubblici, quindi non solo in ristoranti, bar, hotel

ma anche in zone pubbliche e nelle aree turistiche considerate di rilevante interesse geotermico, storico e culturale, a difesa dell'incredibile patrimonio territoriale islandese.

Escursioni "a caccia dell'aurora boreale"

La guida può decidere, in base alle condizioni atmosferiche e meteorologiche, di spostare le attività "a caccia dell'aurora boreale" in serate nelle quali le condizioni possono rivelarsi più favorevoli.

Aurora Boreale

L'Aurora boreale è un fenomeno naturale e dipende da diversi fattori atmosferici, pertanto non ne è MAI garantita la visione.

Pernottamenti in camera tripla

Ricordiamo che in molte strutture la camera tripla prevede la sistemazione in una camera doppia standard con l'aggiunta di un lettino pieghevole e possono di conseguenza risultare meno confortevoli, soprattutto nel caso di tre adulti in cui lo spazio è ridotto. Nel caso in cui la tripla non fosse disponibile verranno fornite una camera doppia/matrimoniale e una camera singola.

Abbigliamento consigliato

In Islanda anche d'estate le temperature possono subire sbalzi considerevoli da un giorno all'altro e soprattutto la temperatura percepita varia notevolmente con la presenza o meno del sole o del vento. Si consiglia quindi di adottare un abbigliamento a strati che sia leggero ma anche caldo; in particolare: • Biancheria termica (maglietta, calzini e leggings) di materiali come lana di merino • Pantaloni e giacca impermeabili, che siano preferibilmente anche anti-vento, per tenere il vento e l'umidità lontani. • Scarponcini da trekking impermeabili. • Un piumino leggero. • Berretto caldo, scaldacollo. • Guanti impermeabili per tenere le mani calde e asciutte. • Il costume da bagno. I mesi di settembre e ottobre possono avere giornate miti ma essere anche molto fredde, pertanto si consiglia una giacca più pesante e maglie in pile, sempre da indossare a strati.

