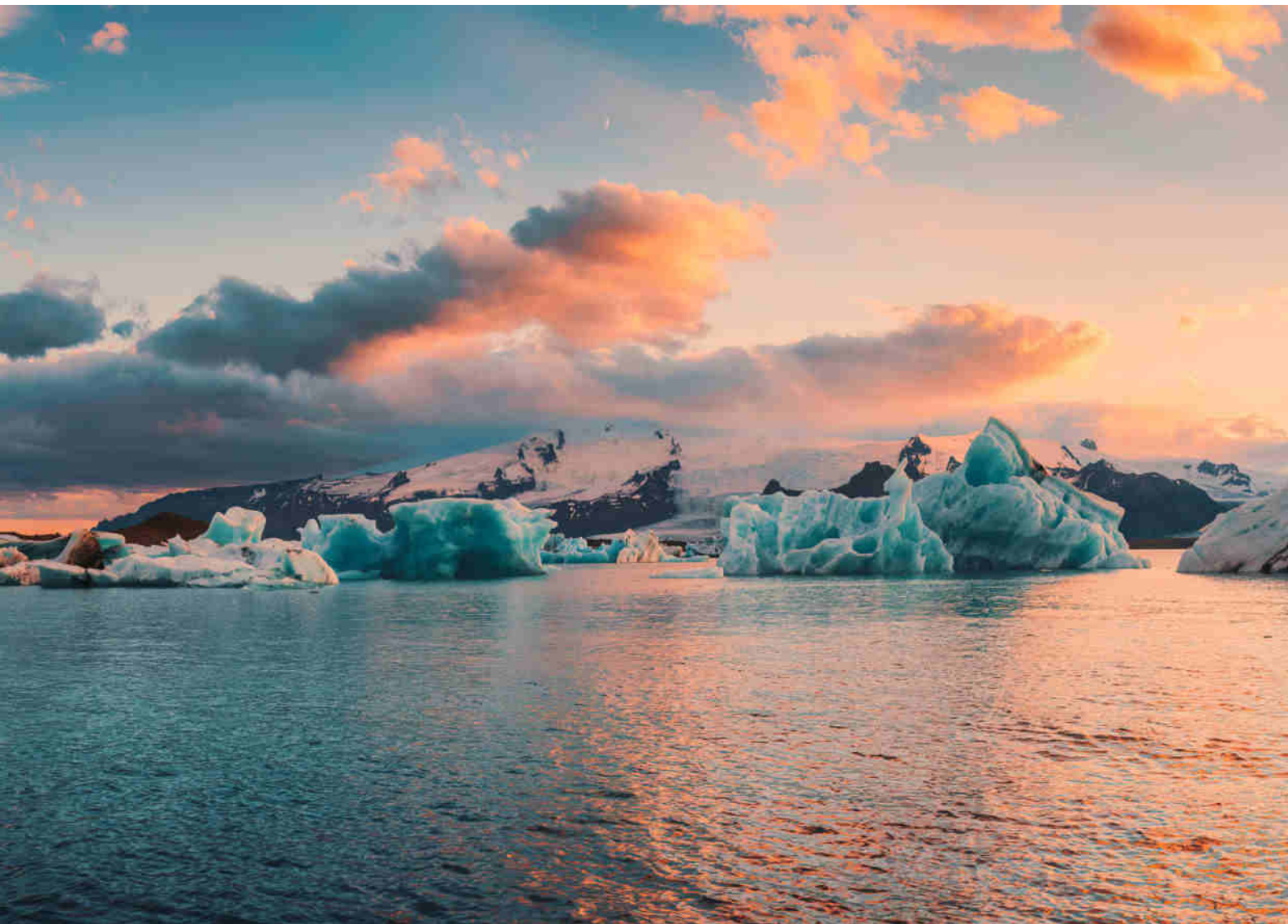


MERAVIGLIE D'ISLANDA

VIAGGIO DI 8 GIORNI E 7 NOTTI,
DISPONIBILE CON PARTENZE IN: AEREO



8 giorni alla scoperta delle meraviglie dell'Islanda, visitando luoghi imperdibili come il Reykjavik, Borgarfjörður, Akureyri, il Lago Mývatn, la Laguna Glaciale di Jökulsárlón, Vik e il Parco Nazionale di Thingvellir.

I servizi inclusi in questo viaggio

- Assistente per le partenze dagli aeroporti di Milano Malpensa e Roma Fiumicino
- Volo a/r con franchigia bagagli inclusa
- Tasse aeroportuali
- Trasferimenti aeroporto/hotel e viceversa
- Viaggio in bus Gran Turismo con posti preassegnati
- Guida-accompagnatore parlante italiano
- 7 pernottamenti e prime colazioni
- 5 cene
- Ingresso al Museo all'aperto Glaumbaer
- Escursione in anfibio nella laguna glaciale di Jokulsarlon
- L'esclusivo Kit viaggio Boscolo
- Assicurazione medica, bagaglio e rischi pandemici
- Linea di assistenza telefonica "No Problem", a disposizione 24 ore su 24, 7 giorni su 7

Le opzioni facoltative

Escursione in barca per l'avvistamento delle balene.

Nell'area di Akureyri è possibile partecipare a un'escursione facoltativa in barca dedicata all'avvistamento delle balene, un'occasione unica per ammirare questi enormi mammiferi marini.



MAPPA

A bocca aperta davanti alla forza della natura

Una terra dai forti contrasti, ricoperta di neve e ghiacciai perenni, dai quali erompono prepotenti vulcani e bollenti geysir, e caratterizzata da coste frastagliate, fiordi e lagune di calde acque termali. Questo viaggio in Islanda, percorrendo la sua arteria principale, ci farà conoscere le attrazioni principali del paese, come la Laguna Glaciale, il Lago Myvatn e tutti i famosi siti lungo il Circolo D'Oro, come la cascata Gullfoss, l'area geotermica di Geysir e il Parco Nazionale di Thingvellir.



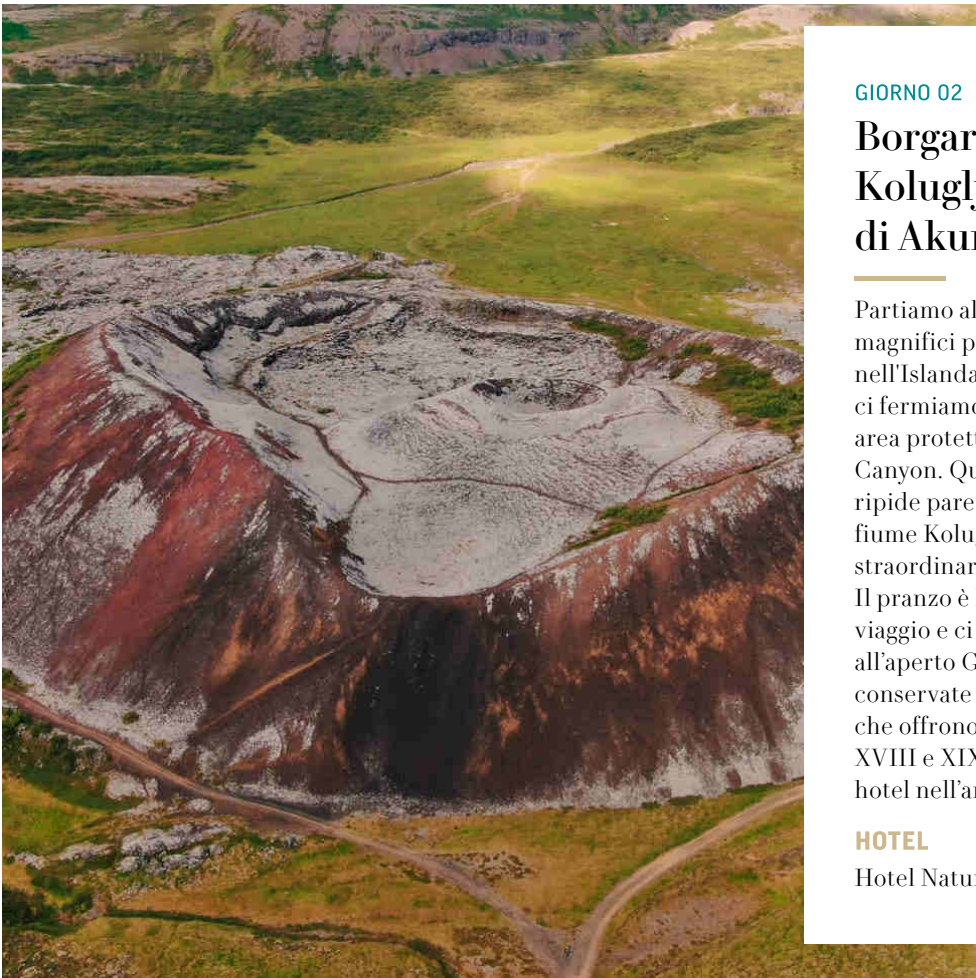
GIORNO 01

Partenza - Reykjavik

Atterriamo all'aeroporto di Keflavik e veniamo accompagnati in hotel a Reykjavik. In base all'orario del volo possiamo avere del tempo a disposizione prima della cena libera.

HOTEL

Storm Hotel (o simile)



GIORNO 02

Borgarfjörður - Kolugljúfur Canyon - Area di Akureyri

Partiamo al mattino attraversando i magnifici paesaggi del Borgarfjörður nell'Islanda occidentale. Lungo il percorso ci fermiamo al cratere Grabrok, dichiarato area protetta dal 1962, e al Kolugljúfur Canyon. Questo canyon, incastonato tra ripide pareti di roccia e attraversato dal fiume Kolugljúfur, offre un'esperienza straordinaria di bellezza selvaggia e intatta. Il pranzo è libero. Riprendiamo il nostro viaggio e ci fermiamo a visitare il museo all'aperto Glaumbaer, dove sono conservate alcune case dal tetto di torba che offrono uno scorcio della vita nel XVIII e XIX secolo. Raggiungiamo il nostro hotel nell'area del nord-ovest e ceniamo.

HOTEL

Hotel Natur (o simile)

GIORNO 03

Akureyri - Lago Myvatn

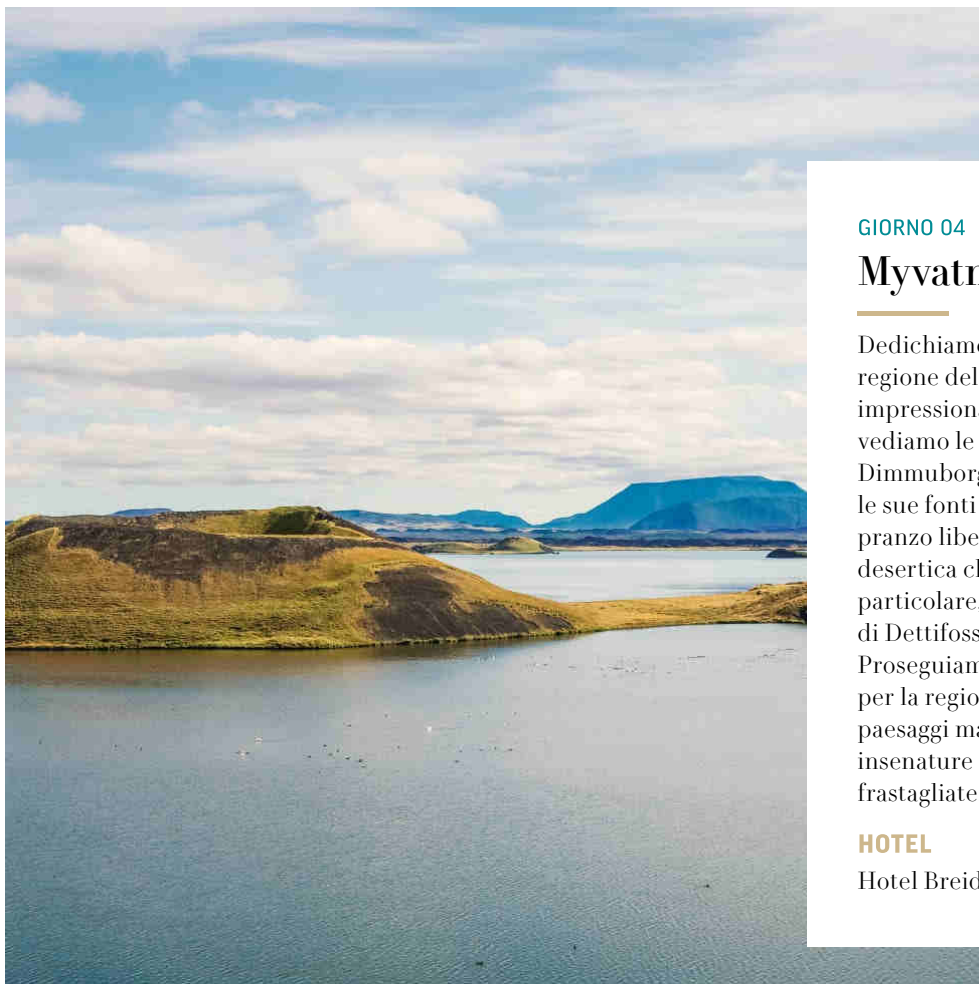
La mattina raggiungiamo Akureyri, la seconda città più grande d'Islanda, dove possiamo partecipare in tarda mattinata a un'escursione facoltativa in barca per l'avvistamento delle balene. Dopo il pranzo libero, la giornata prosegue con la visita della cascata di Godafoss. Ci avviciniamo poi al Lago Myvatn, che regala uno dei paesaggi più famosi e spettacolari d'Islanda grazie alla sua incessante attività vulcanica. Ceniamo nei dintorni del Lago Myvatn.

HOTEL

Hotel Laugar (o simile)

ESCURSIONI FACOLTATIVE

Escursione in barca per l'avvistamento delle balene



GIORNO 04

Myvatn - Fiordi dell'Est

Dedichiamo la mattina alla scoperta della regione del Lago Myvatn, dove oltre agli impressionanti crateri di Skutustadagigar vediamo le bizzarre formazioni laviche di Dimmuborgir e la zona di Hverarönd, con le sue fonti bollenti e l'argilla. Dopo il pranzo libero, attraversiamo una zona desertica che offre un panorama particolare, e ci fermiamo poi alla cascata di Dettifoss, la più potente d'Europa. Proseguiamo il nostro percorso verso est per la regione dei fiordi, un luogo dai paesaggi magnifici, di lunghe e strette insenature a picco sull'oceano e vette frastagliate. Ceniamo nella zona dei fiordi.

HOTEL

Hotel Breiddalsvik (o simile)

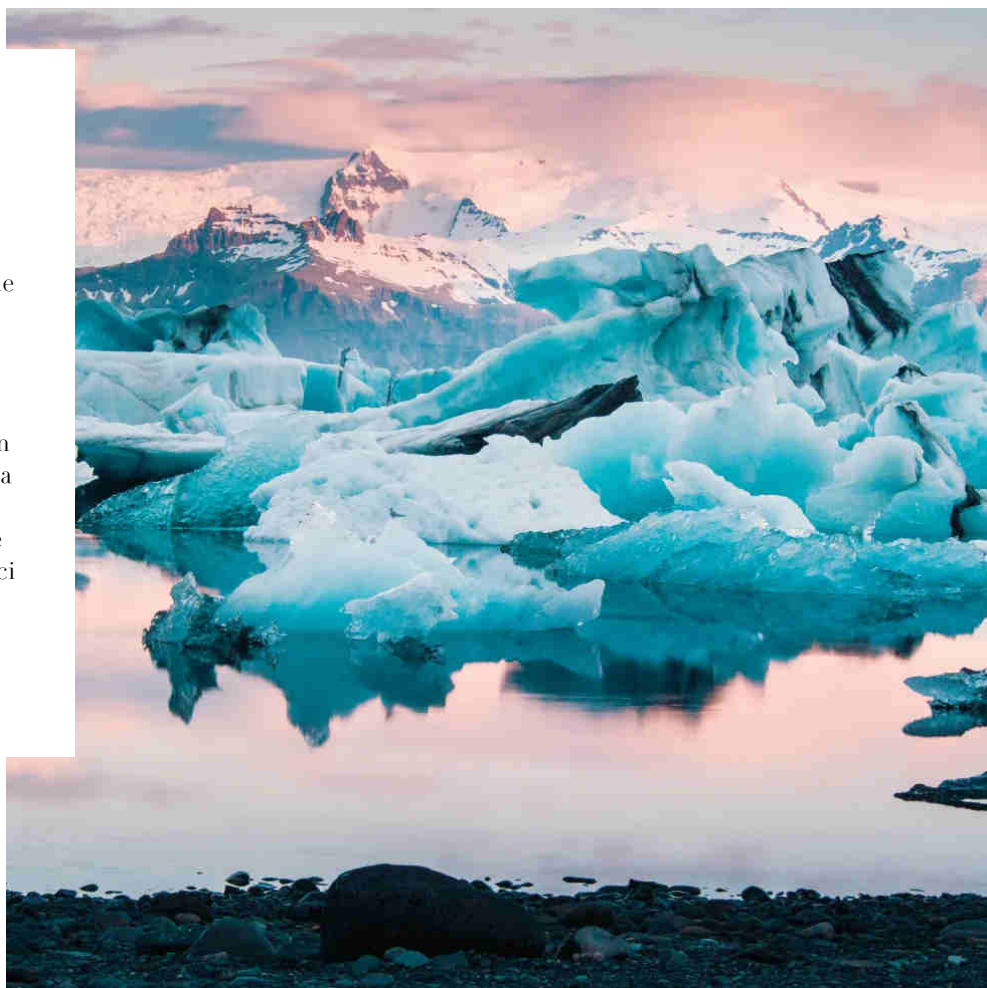
GIORNO 05

Fiordi dell'Est - Jökulsárlón - Skaftafell

Partiamo al mattino per il Parco Nazionale del Vatnajökull, che comprende anche i parchi più antichi di Skaftafell e di Jökulsárgljúfur, e l'imponente ghiacciaio Vatnajökull. Raggiungiamo poi la laguna glaciale di Jökulsárlón, dove ci attende un giro a bordo di un mezzo anfibo in questa straordinaria laguna, per ammirare gli iceberg e con un pizzico di fortuna anche qualche foca. Il pranzo è libero e la cena ci aspetta nell'area di Skaftafell.

HOTEL

Hotel Laki (o similare)



GIORNO 06

Skaftafell - Costa Sud

La mattinata è dedicata alla scoperta del parco Katla Geopark, con una sosta al Canyon di Fjaðrárgljúfur. Proseguiamo poi per i famosi vulcani Katla ed Eyjafjallajökull. Durante il percorso vediamo anche i campi di lava di Eldhraun e il villaggio di Vik, con la sua famosa spiaggia nera da cui è possibile ammirare il promontorio di Dyrholaey, una scogliera di 100 metri di altezza. L'area è ricca di uccelli marini che vivono sulla scogliera nei pressi del faro. Sostiamo infine a Skogar, con la sua celebre cascata, e alla cascata di Kvernufoss. Ceniamo nella zona della Costa Sud.

HOTEL

Hótel Örk (o similare)

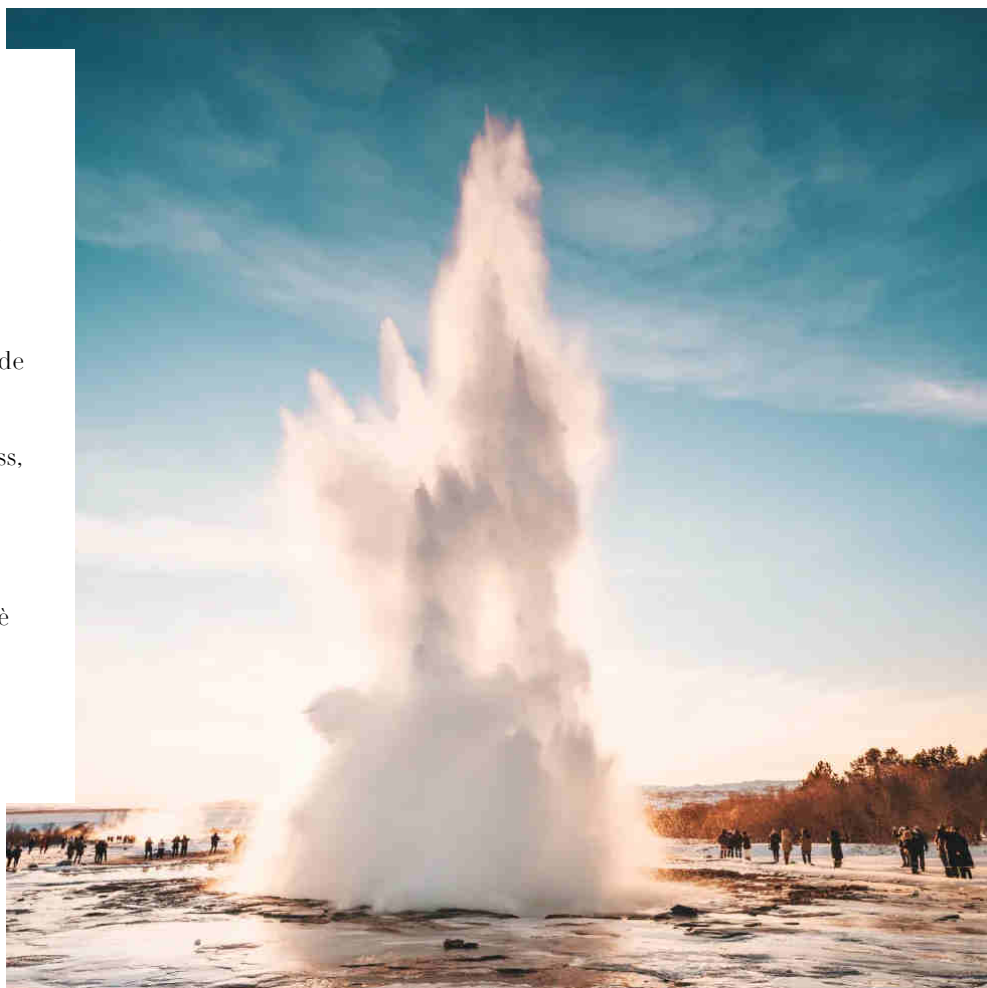
GIORNO 07

Circolo d'Oro - Reykjavik

Al mattino, dopo una sosta alla cascata di Seljalandsfoss, partiamo per il Parco Nazionale di Thingvellir, incorniciato da montagne che circondano una vasta pianura lavica. Raggiungiamo poi il Grande Geysir, luogo ricco di geysir, fumarole e sorgenti calde. Ammiriamo il geysir Strokkur e la magnifica cascata di Gullfoss, la "Cascata d'oro". Dopo il pranzo libero, nel primo pomeriggio torniamo a Reykjavik, dove ci aspetta una vista della capitale con il suo centro storico, il porto ed il parlamento. Il resto del pomeriggio è a disposizione e la cena è libera.

HOTEL

Storm Hotel (o similare)



GIORNO 08

Reykjavik - Rientro

A seconda dell'orario del volo potremmo disporre di un po' di tempo libero prima di venire accompagnati in aeroporto per il rientro in Italia.

HOTEL 3 STELLE

Storm Hotel

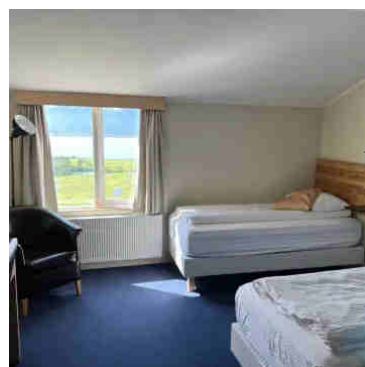
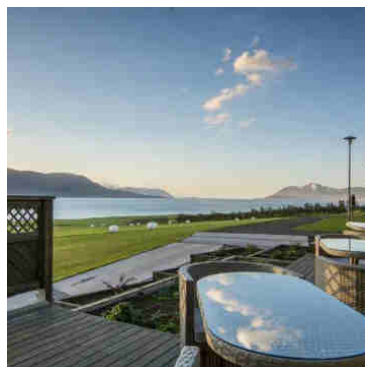
Struttura, o simile, prevista per i giorni 01, 07



HOTEL null STELLE

Hotel Natur

Struttura, o simile, prevista per il giorno 02

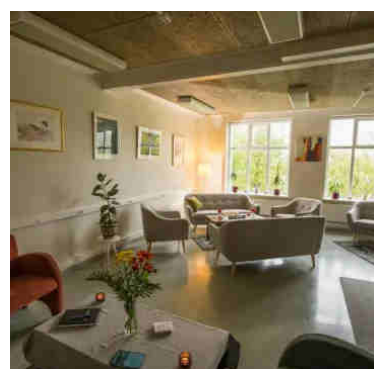


BOSCOLO

HOTEL null STELLE

Hotel Laugar

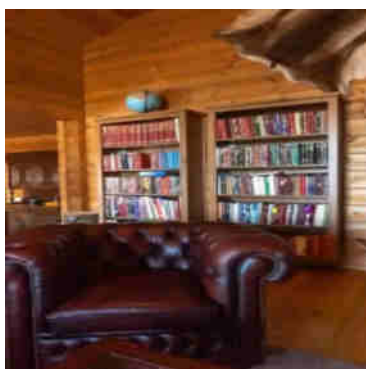
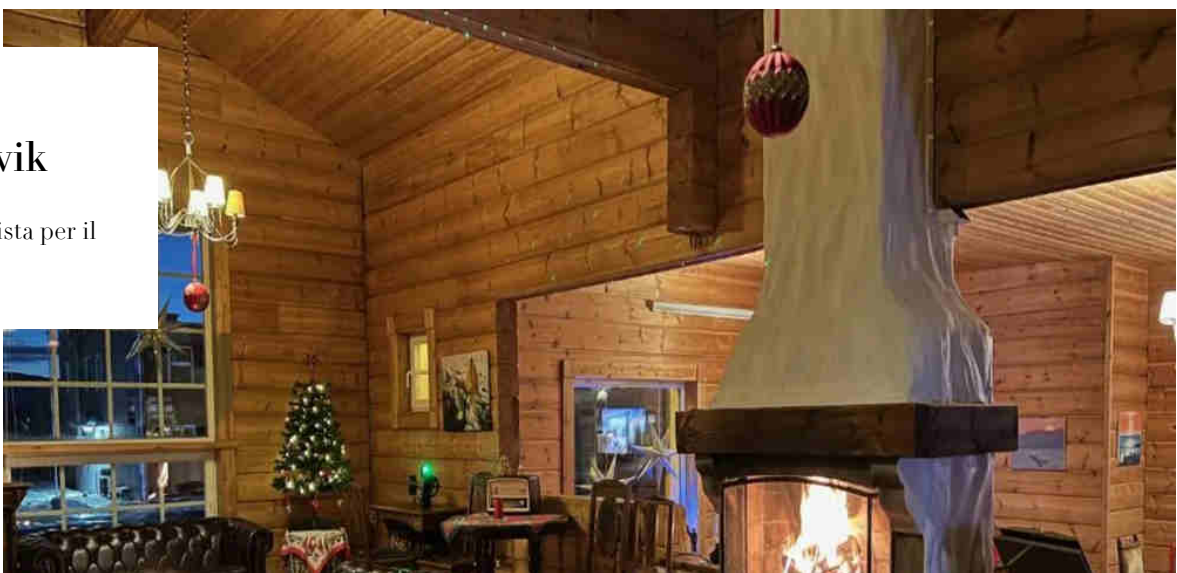
Struttura, o simile, prevista per il giorno 03



HOTEL null STELLE

Hotel Breiddalsvik

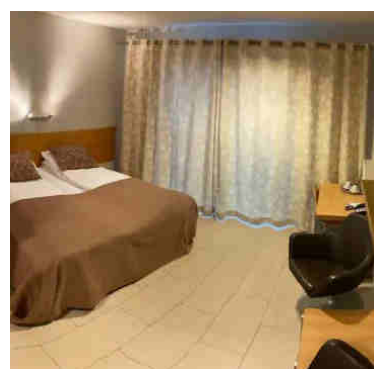
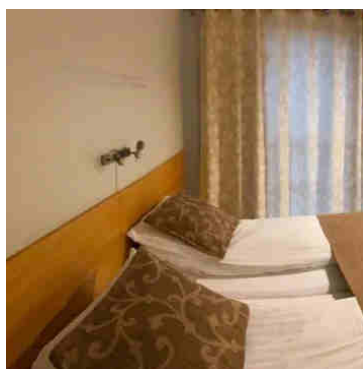
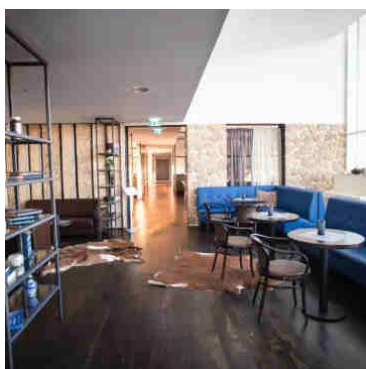
Struttura, o simile, prevista per il giorno 04



HOTEL null STELLE

Hotel Laki

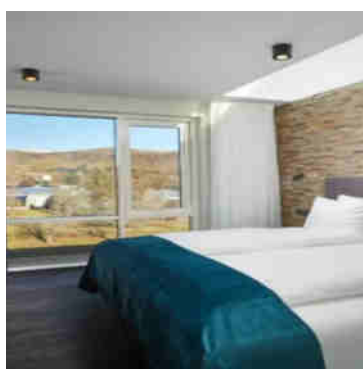
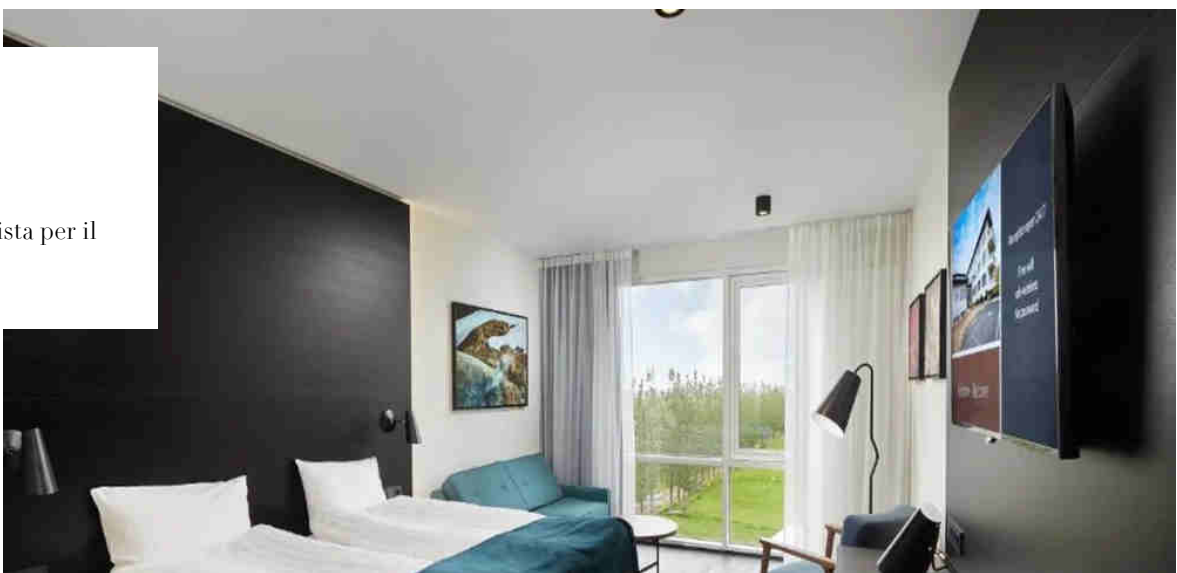
Struttura, o simile, prevista per il giorno 05



HOTEL null STELLE

Hótel Örk

Struttura, o simile, prevista per il giorno 06



BOSCOLO

Note di viaggio

Accessibilità

Questo viaggio non è adatto a persone con difficoltà di deambulazione o con disabilità motorie gravi, a causa dell'inaccessibilità di alcuni siti.

Guide locali

Assistenza di una guida-accompagnatore locale parlante italiano.

Numero partecipanti

La partenza di tutti i nostri viaggi guidati, anche quelli garantiti, viene confermata quando ci sono almeno 10 persone prenotate. Limitiamo il numero massimo di partecipanti a circa 30/35 persone, a seconda della capacità del bus del tour e della composizione del gruppo.

Standard alberghiero

In Islanda poche strutture ricettive al di fuori di Reykjavik aderiscono a una classificazione ufficiale, e in alcuni hotel è necessario un certo spirito di adattamento, in quanto non sempre si trovano gli abituali standard; nella maggioranza degli hotel non sono confermabili camere triple occupate da tre adulti; le camere triple hanno disponibilità molto ridotta, in genere sono di piccole dimensioni e talvolta il terzo letto aggiunto consiste in un materasso per terra.

Variazioni programma

A causa della limitata disponibilità ricettiva, della crescente domanda turistica verso l'Islanda e della variabilità delle condizioni meteorologiche, l'articolazione delle tappe e le sistemazioni alberghiere possono subire modifiche che talvolta vengono comunicate durante il viaggio. L'itinerario potrà quindi subire variazioni anche sostanziali nelle tempistiche e nel chilometraggio giornaliero previsti dal programma di viaggio, garantendo comunque la visita delle zone citate e di tutti i punti di maggior interesse.

Divieto di fumare

In Islanda è severamente vietato fumare in tutti i locali e luoghi pubblici, quindi non solo in ristoranti, bar, hotel

ma anche in zone pubbliche e nelle aree turistiche considerate di rilevante interesse geotermico, storico e culturale, a difesa dell'incredibile patrimonio territoriale islandese.

Pernottamenti in camera tripla

Ricordiamo che in molte strutture la camera tripla prevede la sistemazione in una camera doppia standard con l'aggiunta di un lettino pieghevole e possono di conseguenza risultare meno confortevoli, soprattutto nel caso di tre adulti in cui lo spazio è ridotto. Nel caso in cui la tripla non fosse disponibile verranno fornite una camera doppia/matrimoniale e una camera singola.

Abbigliamento consigliato

In Islanda anche d'estate le temperature possono subire sbalzi considerevoli da un giorno all'altro e soprattutto la temperatura percepita varia notevolmente con la presenza o meno del sole o del vento. Si consiglia quindi di adottare un abbigliamento a strati che sia leggero ma anche caldo; in particolare: • Biancheria termica (maglietta, calzini e leggings) di materiali come lana di merino • Pantaloni e giacca impermeabili, che siano preferibilmente anche anti-vento, per tenere il vento e l'umidità lontani. • Scarponcini da trekking impermeabili. • Un piumino leggero. • Berretto caldo, scaldacollo. • Guanti impermeabili per tenere le mani calde e asciutte. • Il costume da bagno. I mesi di settembre e ottobre possono avere giornate miti ma essere anche molto fredde, pertanto si consiglia una giacca più pesante e maglie in pile, sempre da indossare a strati.



Tel. 0461 383111
WhatsApp 0461 383111

info@gitanviaggi.it
lunedì/venerdì
09.00/13.00-14.00/18.00

