

NAPOLI E LA COSTIERA AMALFITANA

VIAGGIO DI 6 GIORNI E 5 NOTTI,

DISPONIBILE CON PARTENZE IN: PULLMAN E AEREO



6 giorni alla scoperta di uno degli angoli più magici e splendidi d'Italia, visitando luoghi imperdibili come Napoli, Capri, Caserta, Pompei, Salerno e Amalfi.

I servizi inclusi in questo viaggio

- Assistente per le partenze dagli aeroporti di Milano Malpensa e Roma Fiumicino (solo per la formula volo)
- Volo a/r con franchigia bagagli inclusa. Tasse aeroportuali (solo per la formula volo)
- Trasferimenti aeroporto / hotel e viceversa (solo per la formula volo)
- Viaggio in bus Gran Turismo con posti preassegnati
- Visite guidate di Caserta, Napoli, Pompei, Amalfi e Capri
- Accompagnatore per tutta la durata del viaggio
- 5 pernottamenti e prime colazioni
- 1 pranzo in agriturismo con degustazione di Lacryma Christi e 4 cene di cui una in pizzeria (acqua inclusa)
- Radioguide WIFI personali per tutto il viaggio
- L'esclusivo Kit viaggio Boscolo
- Assicurazione medica, bagaglio e rischi pandemici
- Linea di assistenza telefonica "No Problem", a disposizione 24 ore su 24, 7 giorni su 7

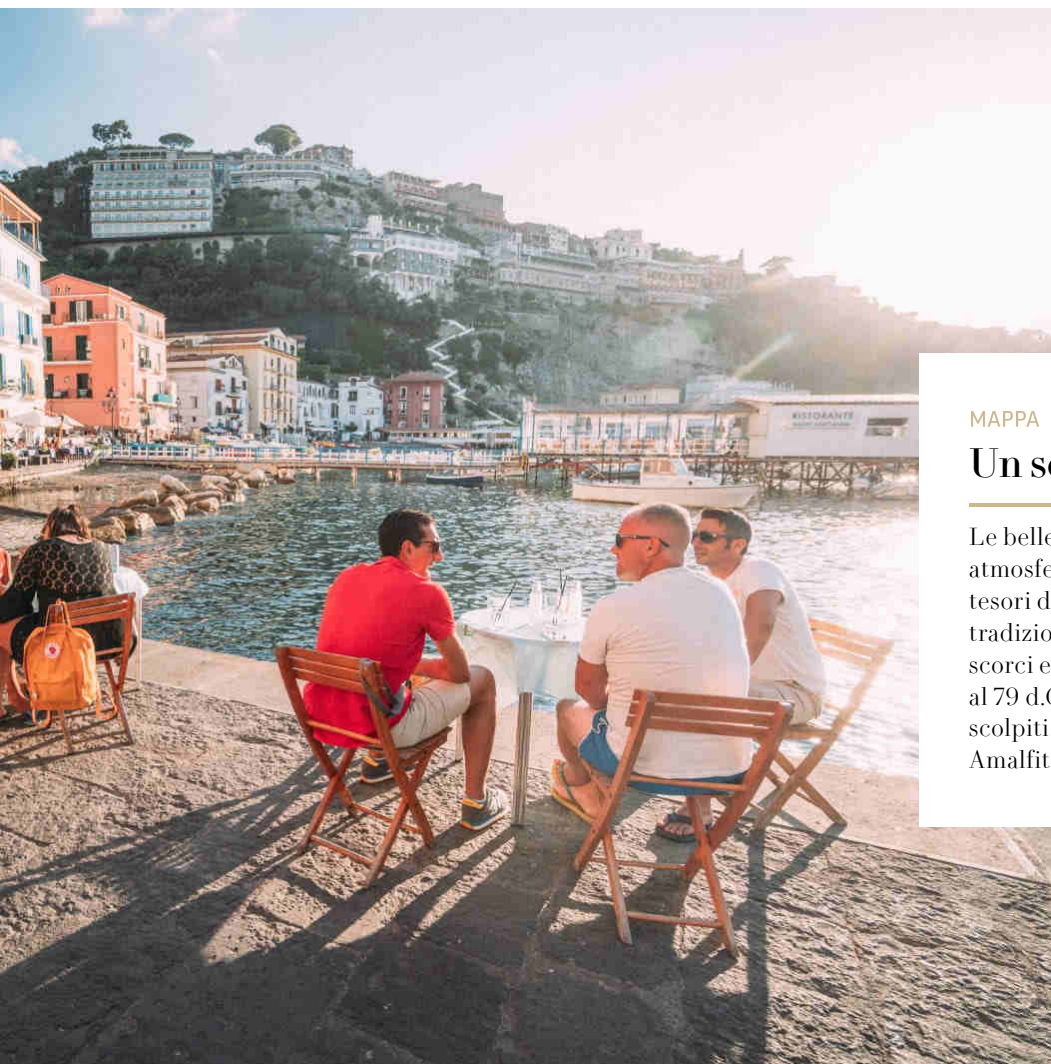
Le opzioni facoltative

Tour ai Quartieri Spagnoli.

A Napoli è possibile partecipare ad un tour esperienziale facoltativo dei Quartieri Spagnoli, una passeggiata di circa due ore nel cuore più autentico della città accompagnati da un'esperta guida locale.

Escursione in barca.

A Capri è possibile partecipare ad un'escursione facoltativa in barca dell'isola, condizioni meteo permettendo, esplorando le sue suggestive grotte e calette.



MAPPA

Un sogno mediterraneo.

Le bellezze naturali di Capri e le sue atmosfere glamour, la Reggia di Caserta, i tesori di Napoli tra arte, cultura e tradizione. E ancora, Amalfi con i suoi scorci e Pompei, dove il tempo si è fermato al 79 d.C. Ci sono luoghi che rimangono scolpiti nel cuore: tra questi, la Costiera Amalfitana.



★ TAPPA IN PROGRAMMA CON EVENTUALE VISITA FACOLTATIVA

GIORNO 01

Partenza - Napoli

TOUR IN PULLMAN: partiamo al mattino dalla località prescelta alla volta di Napoli. Sono previste soste per il ristoro e il pranzo libero lungo il percorso. Nel tardo pomeriggio raggiungiamo Napoli, lo straordinario capoluogo campano, dove ci attende la cena. **TOUR IN AEREO:** atterriamo a Napoli e all'arrivo veniamo accompagnati in hotel, dove ci attende l'assistente. Abbiamo poi del tempo a disposizione per una prima visita autonoma della città. La cena è inclusa.

HOTEL

Hotel NH Napoli Panorama (o similare)



GIORNO 02

Capri

Arriviamo in motonave a Capri e dedichiamo la giornata alla visita di questa splendida isola. Raggiungiamo in minibus Anacapri e visitiamo Villa San Michele, con il suo splendido panorama. Ritornati a Capri, ci godiamo una passeggiata fino ai Giardini di Augusto. Dopo il pranzo libero, meteo permettendo, possiamo partecipare a un'escursione facoltativa in barca tra grotte e calette. Rientriamo nel tardo pomeriggio in hotel a Napoli. In serata ceniamo in una tipica pizzeria del centro.

HOTEL

Hotel NH Napoli Panorama (o similare)

ESCURSIONI

Escursione in barca ai faraglioni di Capri

GIORNO 03

Caserta - Napoli

La mattina è dedicata alla visita della splendida Reggia di Caserta, voluta da Carlo di Borbone a dimostrazione della potenza e dell'opulenza del Regno. Dopo aver visitato le sale con la guida abbiamo del tempo libero a disposizione per godere dello scenografico parco. Rientriamo a Napoli e, dopo il pranzo libero, incontriamo la guida e iniziamo la nostra passeggiata nel cuore della città. Iniziamo dalla Cappella Sansevero, con il celebre Cristo Velato, per poi proseguire con la vicina Santa Chiara e il suo celeberrimo Chiostro. Visitiamo poi la Chiesa del Gesù Nuovo e il Duomo di San Gennaro, per poi chiudere la visita a San Gregorio Armeno. La cena è libera.

HOTEL

Hotel NH Napoli Panorama (o similare)



BOSCOLO

GIORNO 04

Napoli - Pompei - Salerno

La mattinata è libera per un'ultima passeggiata nel centro di Napoli. È possibile partecipare a un tour esperienziale facoltativo alla scoperta dei Quartieri Spagnoli, una passeggiata di circa due ore nel cuore della città tra i suoi angoli più nascosti. Arriviamo alle pendici del Vesuvio, dove ci aspetta un pranzo in agriturismo con degustazione del famoso vino Lacryma Christi. Nel pomeriggio raggiungiamo Pompei dove, con la guida, visitiamo i resti dell'antica città romana rimasta immutata nel tempo dal 79 d.C., dopo la terribile eruzione del Vesuvio. Arriviamo in serata in hotel a Salerno, per la cena.

HOTEL

Mediterranea Hotel - Resort & Convention Center (o similare)

ESCURSIONI FACOLTATIVE

Tour esperienziale dei Quartieri Spagnoli di Napoli

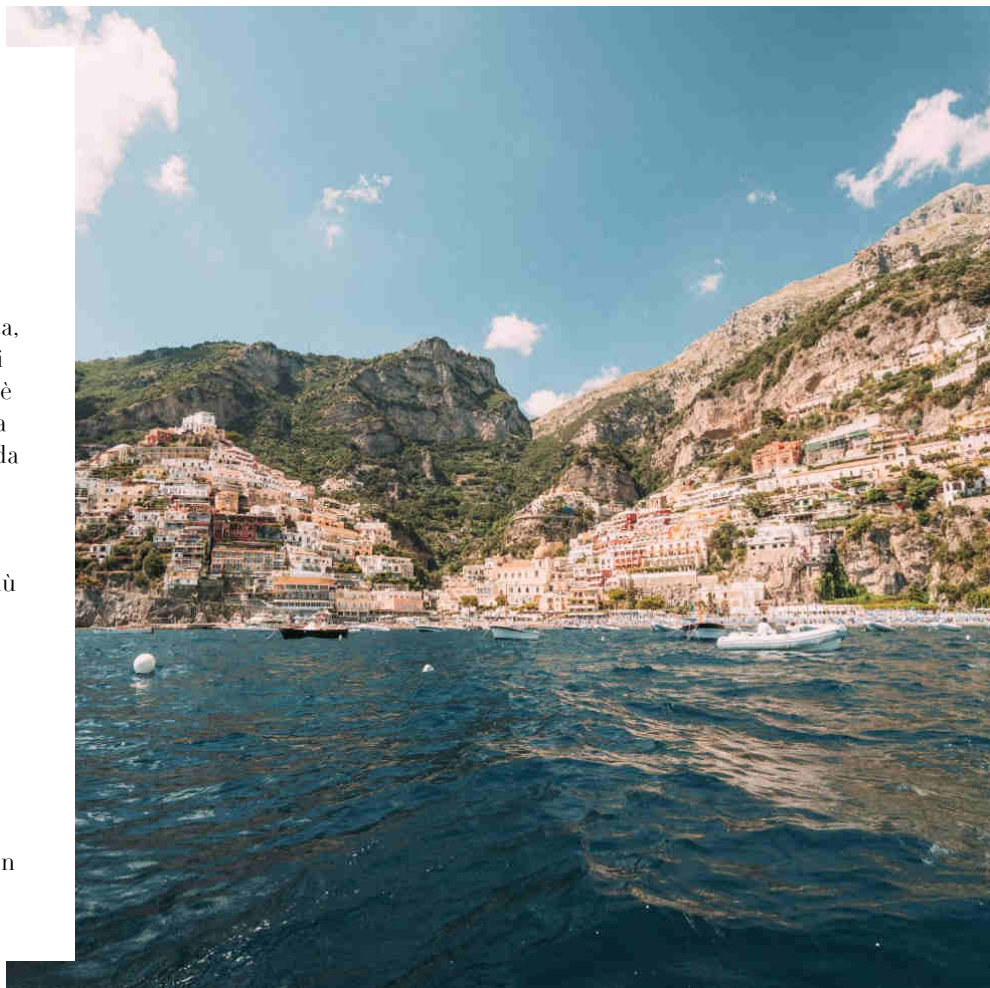
GIORNO 05

Costiera Amalfitana

In mattinata dal porto di Salerno ci imbarchiamo per una splendida escursione alla scoperta dell'iconica Costiera Amalfitana: navigando sottocosta, abbiamo modo di ammirare i tanti borghi che punteggiano la costa. La prima sosta è a Maiori da dove ci spostiamo per la visita di Ravello con la splendida Villa Rufolo, da cui si apre uno dei più affascinanti panorami sulla Costiera Amalfitana. Ci spostiamo poi ad Amalfi dove, dopo il pranzo libero, con la guida visitiamo la più antica delle quattro Repubbliche Marinare. Rientriamo in barca a Salerno, dove in serata ci attende la cena di arrivederci. Dopo cena ci aspetta una passeggiata nel centro di Salerno con l'accompagnatore.

HOTEL

Mediterranea Hotel - Resort & Convention Center (o similare)



GIORNO 06

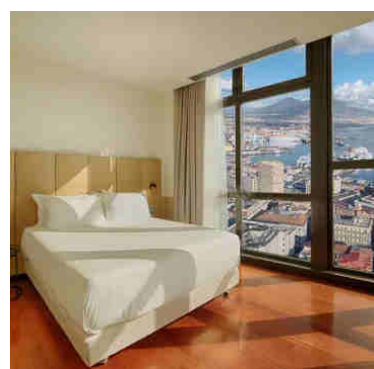
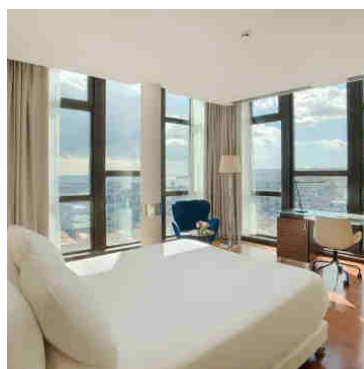
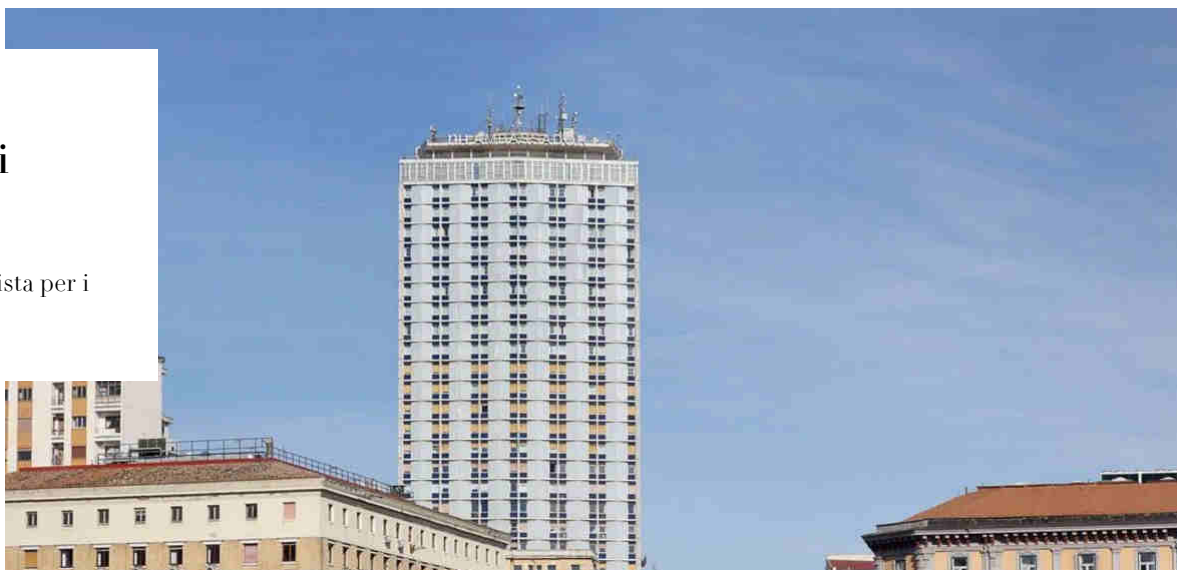
Salerno - Rientro

TOUR IN PULLMAN: al mattino iniziamo il nostro viaggio di rientro. Sono previste soste lungo il percorso. Il pranzo è libero. L'arrivo alla città di origine è previsto in serata. **TOUR IN AEREO:** salutiamo l'accompagnatore e il resto del gruppo. In base all'orario di partenza del volo, possiamo avere del tempo libero per shopping o visite in autonomia, prima di venire accompagnati all'aeroporto per il rientro. L'assistente è a disposizione per organizzare il trasferimento all'aeroporto di Napoli in tempo utile per la partenza.

HOTEL 4 STELLE

Hotel NH Napoli Panorama

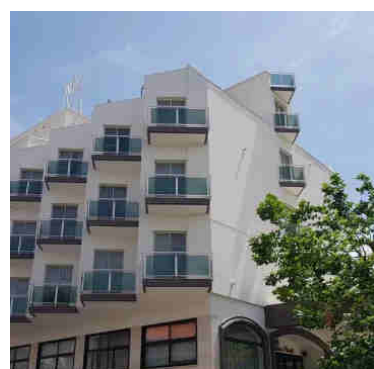
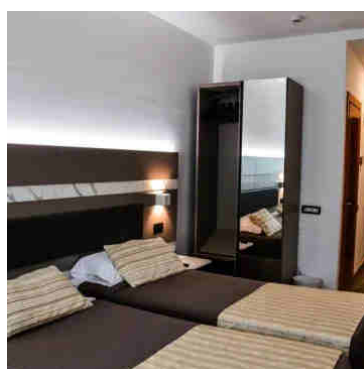
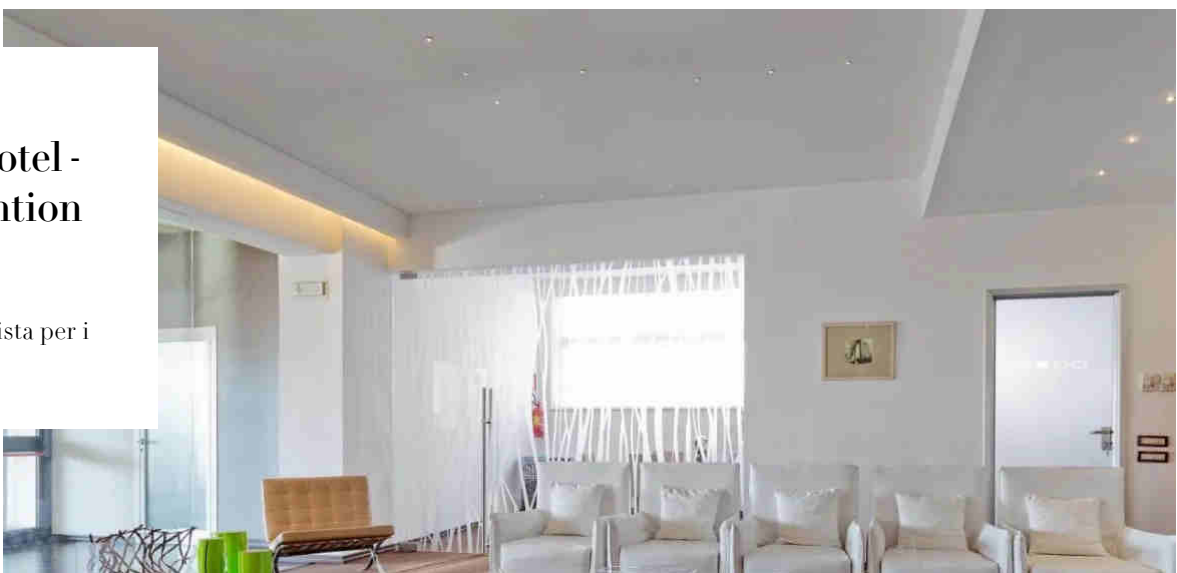
Struttura, o similare, prevista per i
giorni 01, 02 e 03



HOTEL 4 STELLE

Mediterranea Hotel- Resort & Convention Center

Struttura, o similare, prevista per i
giorni 04 e 05



Note di viaggio

Accessibilità

Alcune visite previste in questo itinerario prevedono percorsi accidentati e/o tragitti a piedi, anche in salita, piuttosto scomodi. Tutto questo potrebbe rendere l'itinerario ostico per chi ha problemi di deambulazione.

Forfait obbligatorio

All'inizio del viaggio l'accompagnatore raccoglierà il forfait obbligatorio che ammonta a circa Euro 80 per persona. Tale importo include gli ingressi ai musei e monumenti ed eventuali tasse da pagare in loco. Gli ingressi vengono prenotati in anticipo da Boscolo per assicurare il regolare svolgimento dell'itinerario e pertanto non sarà possibile applicare eventuali agevolazioni per specifiche categorie aventi diritto.

Numero partecipanti

La partenza di tutti i nostri viaggi guidati, anche quelli garantiti, viene confermata quando ci sono almeno 10 persone prenotate. Limitiamo il numero massimo di partecipanti a circa 30/35 persone, a seconda della capacità del bus del tour e della composizione del gruppo. È importante sottolineare ai passeggeri che hanno prenotato il viaggio con il servizio pullman che questo limite non si applica alle navette da e per il punto di partenza del bus del tour, dove i posti disponibili possono essere completamente occupati.

Assegnazione posti bus

Il primo e l'ultimo giorno di viaggio il bus effettua servizio di navetta condiviso con i partecipanti di altri tour, e non sarà possibile garantire ai clienti i posti bus indicati nei documenti di viaggio.

Orari di check-in e check-out in hotel

Per i clienti che raggiungono la destinazione in volo facciamo presente che le camere in hotel vengono consegnate non prima delle ore 14.00 e devono essere rilasciate non dopo le ore 10.00.

Pernottamenti in camera tripla

Ricordiamo che in molte strutture la camera tripla, anche se prevista, prevede la sistemazione in una camera

doppia standard con un lettino o una brandina aggiunti, con conseguente riduzione del comfort.



Tel. 0461 383111
WhatsApp 0461 383111

info@gitanviaggi.it
lunedì/venerdì
09.00/13.00 - 14.00/18.00

