

TUSCIA: PAESAGGI ETRUSCHI

VIAGGIO DI 5 GIORNI E 4 NOTTI,
DISPONIBILE CON PARTENZE IN: PULLMAN



5 giorni alla scoperta delle terre degli Etruschi, visitando luoghi imperdibili come Viterbo, Bomarzo, Bagnai, Civita di Bagnoregio, Sutri, Caprarola, Tuscania, Tarquinia e Orvieto.

I servizi inclusi in questo viaggio

- Viaggio in bus Gran Turismo con posti preassegnati
- Accompagnatore per tutta la durata del viaggio
- Visite guidate di Caprarola, Tuscania, Sutri, Tarquinia, Viterbo e Orvieto
- 4 pernottamenti e prime colazioni
- 2 pranzi di cui uno in agriturismo e 3 cene, acqua inclusa
- Degustazione di prodotti a base di nocciole
- Radioguide WIFI personali per tutto il viaggio
- L'esclusivo Kit viaggio Boscolo
- Assicurazione medica, bagaglio e rischi pandemici
- Linea di assistenza telefonica "No Problem", a disposizione 24 ore su 24, 7 giorni su 7

Le opzioni facoltative

Escursione a Civita di Bagnoregio.

Da Viterbo è possibile partire per un'escursione facoltativa al tramonto al suggestivo borgo di Civita di Bagnoregio, detto "la città che muore" e abbarbicato su una rupe in un paesaggio spettacolare.



MAPPA

Nelle terre degli Etruschi.

La vacanza in Toscana ha un sapore ancestrale. Le tracce del passato sono un mix di tesori etruschi e gioielli medievali. Tra stupendi anfiteatri, borghi vivaci e ambienti naturali di incredibile bellezza fanno capolino castelli e palazzi che si riflettono sui laghi. Ecco perché una visita in questo angolo d'Italia ancora poco conosciuto è da non perdere.



● TAPPA IN PROGRAMMA

● CITTÀ DI ARRIVO

★ VISITA FACOLTATIVA

● ULTIMA TAPPA DEL TOUR

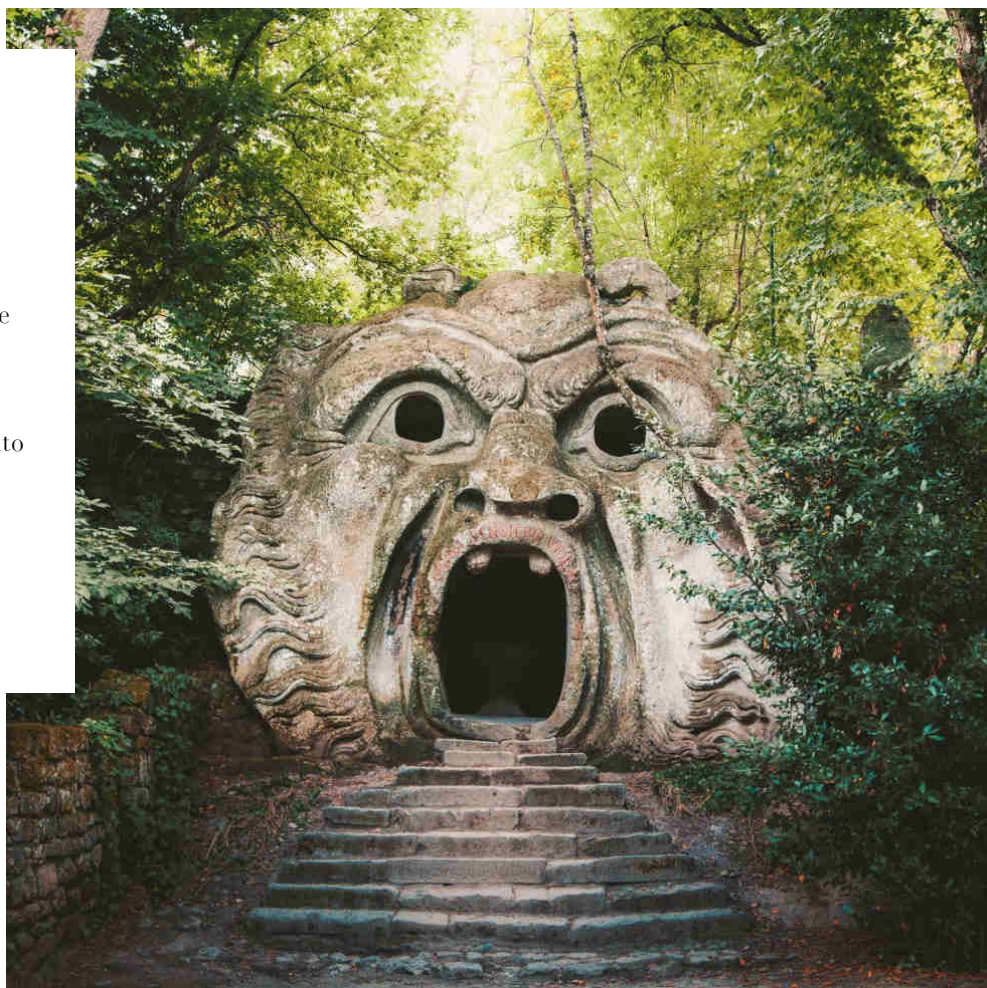
GIORNO 01

Partenza - Bomarzo - Viterbo

Partiamo al mattino dalla località prescelta. Lungo il percorso sono previste delle soste per il ristoro e per il pranzo libero. Nel pomeriggio raggiungiamo Bomarzo, antico feudo degli Orsini, dove visitiamo il Sacro Bosco, meglio conosciuto come "Parco dei Mostri". In serata arriviamo in hotel a Viterbo dove ci attende la cena.

HOTEL

Mini Palace Hotel (o similare)



GIORNO 02

Bagnaiia - Viterbo - Civita di Bagnoregio

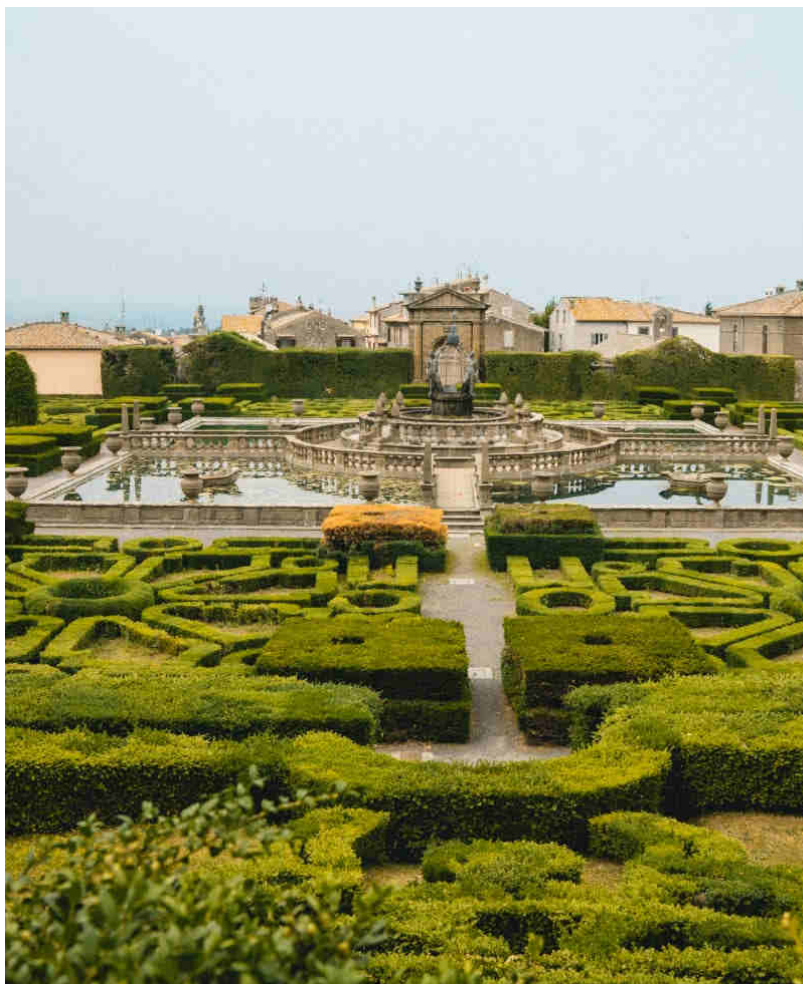
Al mattino arriviamo a Bagnaiia dove, con l'accompagnatore, visitiamo Villa Lante, splendido gioiello architettonico del '500. Proseguiamo per Viterbo, conosciuta come "la città dei Papi", che ospita un centro storico medievale splendidamente conservato. Visitiamo con la guida il Palazzo dei Papi, il quartiere San Pellegrino e il centro storico con le sue bellissime fontane. Abbiamo del tempo a disposizione per il pranzo libero. Il pomeriggio è libero e chi lo desidera può partecipare a un'escursione facoltativa a Civita di Bagnoregio, detta "la città che muore". La cena è libera.

HOTEL

Mini Palace Hotel (o similare)

ESCURSIONI FACOLTATIVE

Escursione a Civita di Bagnoregio



BOSCOLO

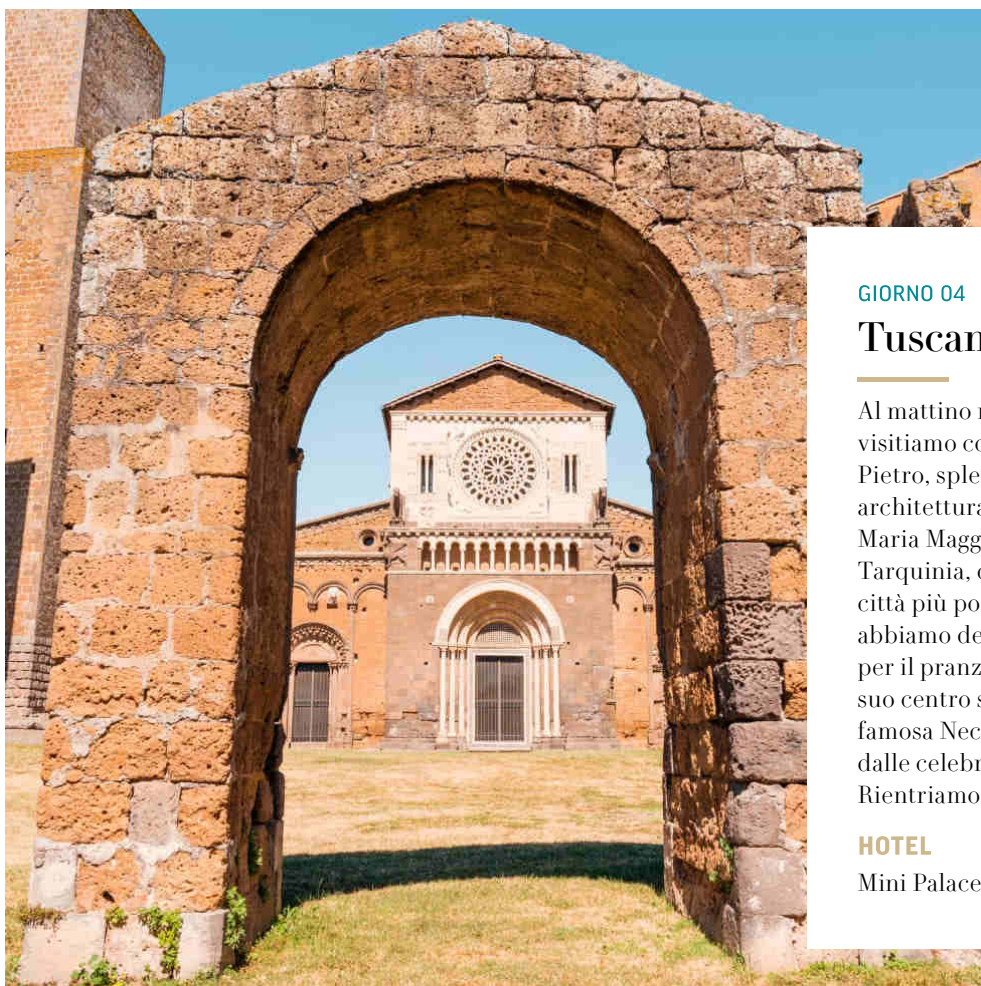
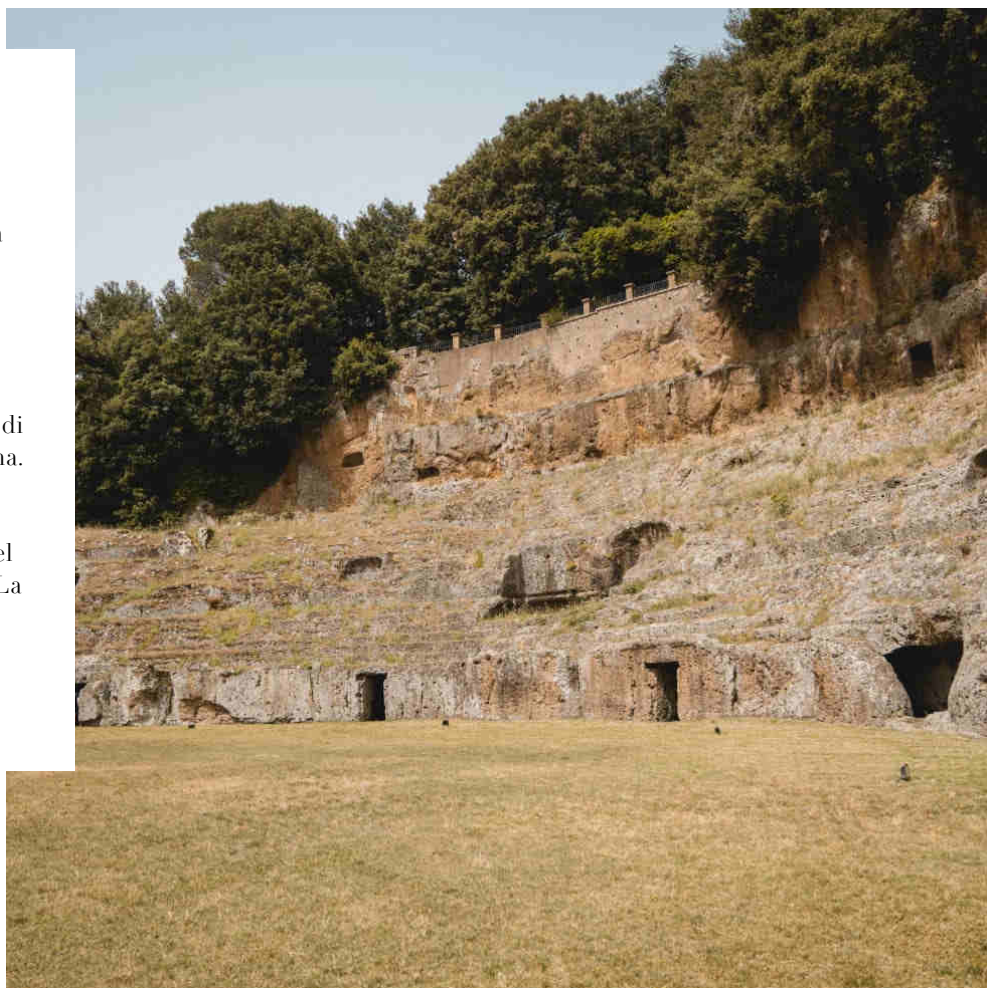
GIORNO 03

Sutri - Caprarola

Al mattino partiamo verso “l’antichissima città di Sutri”, dove visitiamo il Mitreo, la Necropoli e lo splendido Anfiteatro scavato nel tufo. Ci dirigiamo poi verso i Monti Cimini, dove pranziamo in un agriturismo nei pressi del Lago di Vico e dove possiamo degustare prodotti a base di nocciola, prodotto di eccellenza della zona. Nel pomeriggio raggiungiamo Caprarola per la visita guidata dell’imponente Palazzo Farnese, magnifico capolavoro del Vignola, e dei suoi meravigliosi giardini. La cena è inclusa.

HOTEL

Mini Palace Hotel (o similare)



GIORNO 04

Tuscania - Tarquinia

Al mattino raggiungiamo Tuscania, dove visitiamo con la guida la Basilica di San Pietro, splendido capolavoro di architettura romanica, e la Chiesa di Santa Maria Maggiore. Ci spostiamo poi a Tarquinia, che in antichità fu una delle 12 città più potenti della Lega Etrusca, e abbiamo del tempo libero a disposizione per il pranzo. Nel pomeriggio visitiamo il suo centro storico, il Museo Nazionale e la famosa Necropoli etrusca di Monterozzi, dalle celebri camere sepolcrali affrescate. Rientriamo in hotel per la cena.

HOTEL

Mini Palace Hotel (o similare)

GIORNO 05

Orvieto - Rientro

Il nostro viaggio alla scoperta della Tuscia è giunto al termine. Sulla via del ritorno facciamo tappa a Orvieto, dove partecipiamo alla visita guidata del centro storico dominato dalla mole del Duomo. Prima del rientro è previsto il pranzo al ristorante nel centro storico di Orvieto. L'arrivo a destinazione è previsto in serata.

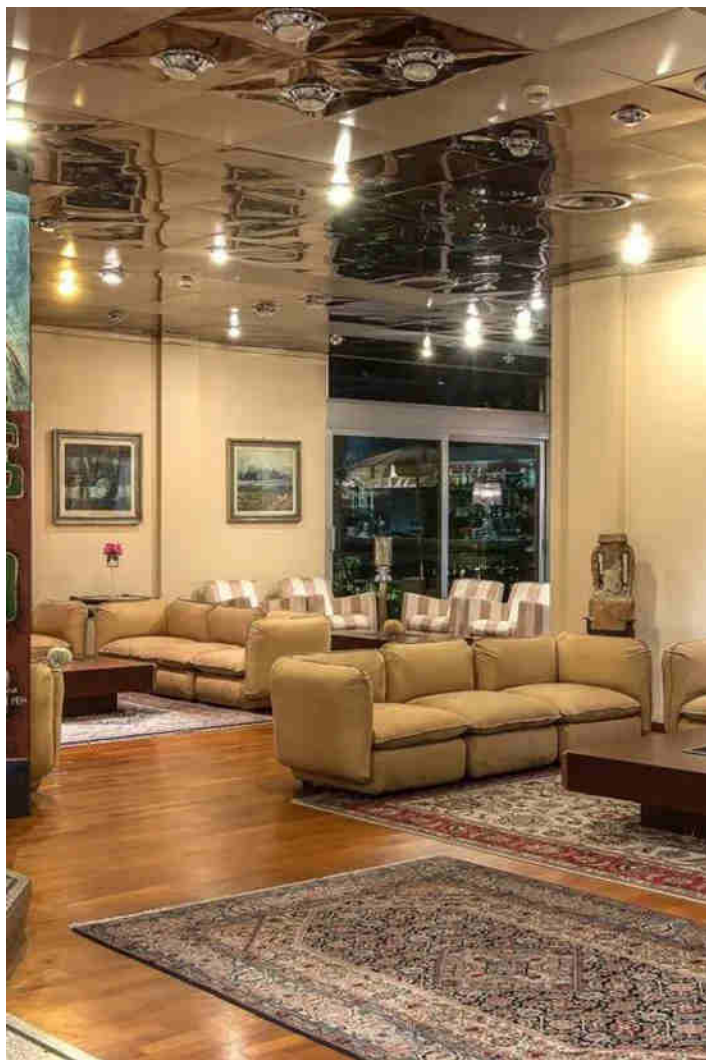
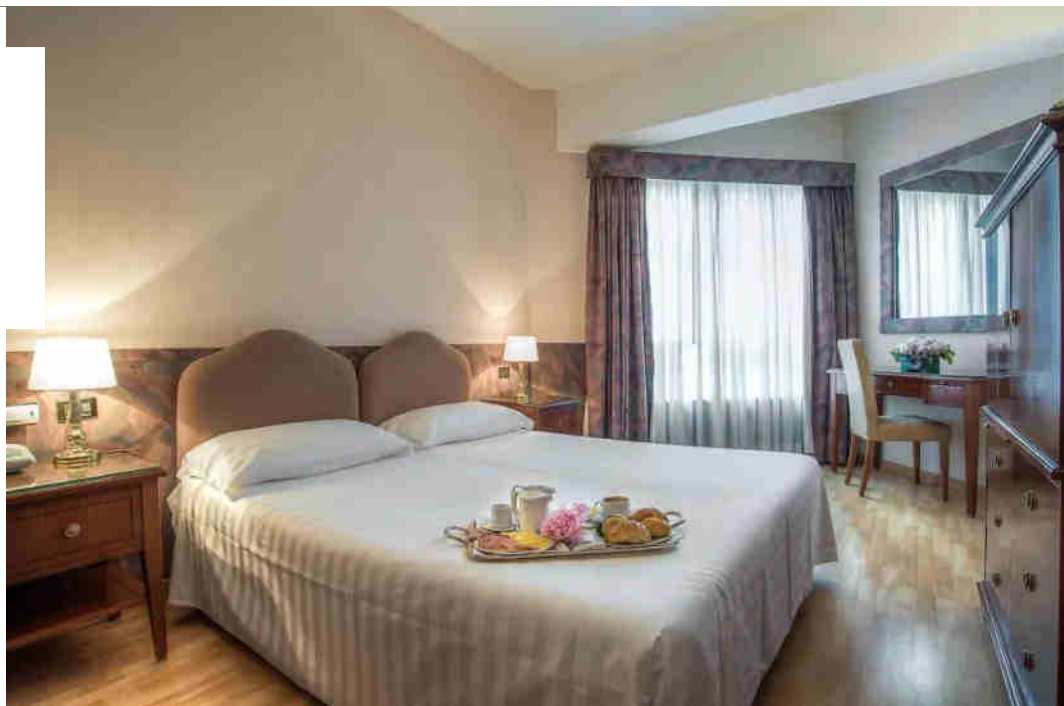


BOSCOLO

HOTEL 4 STELLE

Mini Palace Hotel

Struttura, o similare, prevista per i giorni 01, 02 e 03 e 04



BOSCOLO

Note di viaggio

Accessibilità

Per le caratteristiche dei luoghi visitati (siti archeologici e località collinari) il tour risulta impegnativo per chi ha problemi di deambulazione.

Forfait obbligatorio

All'inizio del viaggio l'accompagnatore raccoglierà il forfait obbligatorio che ammonta a circa Euro 65 per persona. Tale importo include gli ingressi ai musei e monumenti, ed eventuali tasse da pagare in loco. Gli ingressi vengono prenotati in anticipo da Boscolo per assicurare il regolare svolgimento dell'itinerario e pertanto non sarà possibile applicare eventuali agevolazioni per insegnanti, disabili, over 65 e altre categorie che potrebbero avere diritto a riduzioni o esenzioni.

Assegnazione posti bus

Il primo e l'ultimo giorno di viaggio il bus effettua servizio di navetta condiviso con i partecipanti di altri tour, e non sarà possibile garantire ai clienti i posti bus indicati nei documenti di viaggio.

Nota su hotel

Il livello qualitativo delle strutture alberghiere risulta essere più basso rispetto agli standard Boscolo. Abbiamo comunque scelto le migliori strutture disponibili privilegiando soprattutto l'ubicazione a ridosso del centro storico.

Numero partecipanti

La partenza di tutti i nostri viaggi guidati, anche quelli garantiti, viene confermata quando ci sono almeno 10 persone prenotate. Limitiamo il numero massimo di partecipanti a circa 30/35 persone, a seconda della capacità del bus del tour e della composizione del gruppo. È importante sottolineare ai passeggeri che hanno prenotato il viaggio con il servizio pullman che questo limite non si applica alle navette da e per il punto di partenza del bus del tour, dove i posti disponibili possono essere completamente occupati.



Tel. 0461 383111
WhatsApp 0461 383111

info@gitanviaggi.it
lunedì/venerdì
09.00/13.00 - 14.00/18.00

