

MERAVIGLIOSA PUGLIA

VIAGGIO DI 8 GIORNI E 7 NOTTI,
DISPONIBILE CON PARTENZE IN: PULLMAN E AEREO



8 giorni alla scoperta di un'affascinante terra dai mille colori e dalle mille bellezze, visitando luoghi imperdibili come Vieste, Bari, Ostuni, Lecce, il Salento e la Valle d'Itria.

I servizi inclusi in questo viaggio

- Assistente per le partenze dagli aeroporti di Milano Malpensa e Roma Fiumicino (solo per la formula volo)
- Volo a/r con franchigia bagagli inclusa. Tasse aeroportuali (solo per la formula volo)
- Trasferimenti aeroporto / hotel e viceversa (solo per la formula volo)
- Viaggio in bus Gran Turismo con posti preassegnati
- Accompagnatore per tutta la durata del viaggio
- Visite guidate di Trani, Castel del Monte, Bari, Ostuni, Lecce, Galatina e Alberobello
- 7 pernottamenti e prime colazioni
- 1 pranzo e 5 cene (acqua inclusa)
- Radioguide WIFI personali per tutto il viaggio
- L'esclusivo Kit viaggio Boscolo
- Assicurazione medica, bagaglio e rischi pandemici
- Linea di assistenza telefonica "No Problem", a disposizione 24 ore su 24, 7 giorni su 7

Le opzioni facoltative

Visita di Castellana Grotte.

A Castellana Grotte è possibile partecipare a una visita facoltativa del suo straordinario complesso speleologico, tra i più spettacolari d'Italia.

Pranzo tipico in un trullo.

Ad Alberobello è possibile partecipare a un pranzo facoltativo all'interno di un tipico trullo, per assaggiare le specialità pugliesi in un'atmosfera autentica.



MAPPA

La regione del sole

La Puglia è una terra dove la natura del Gargano sposa l'arte barocca di Lecce e il misterioso simbolismo di Castel del Monte. Senza dimenticare i trulli e il litorale salentino. Un viaggio di svago e cultura nel cuore di una regione sorprendente.



- TAPPA IN PROGRAMMA
- ★ TAPPA IN PROGRAMMA CON EVENTUALE VISITA FACOLTATIVA
- ★ VISITA FACOLTATIVA
- CITTÀ DI ARRIVO
- ULTIMA TAPPA DEL TOUR

GIORNO 01

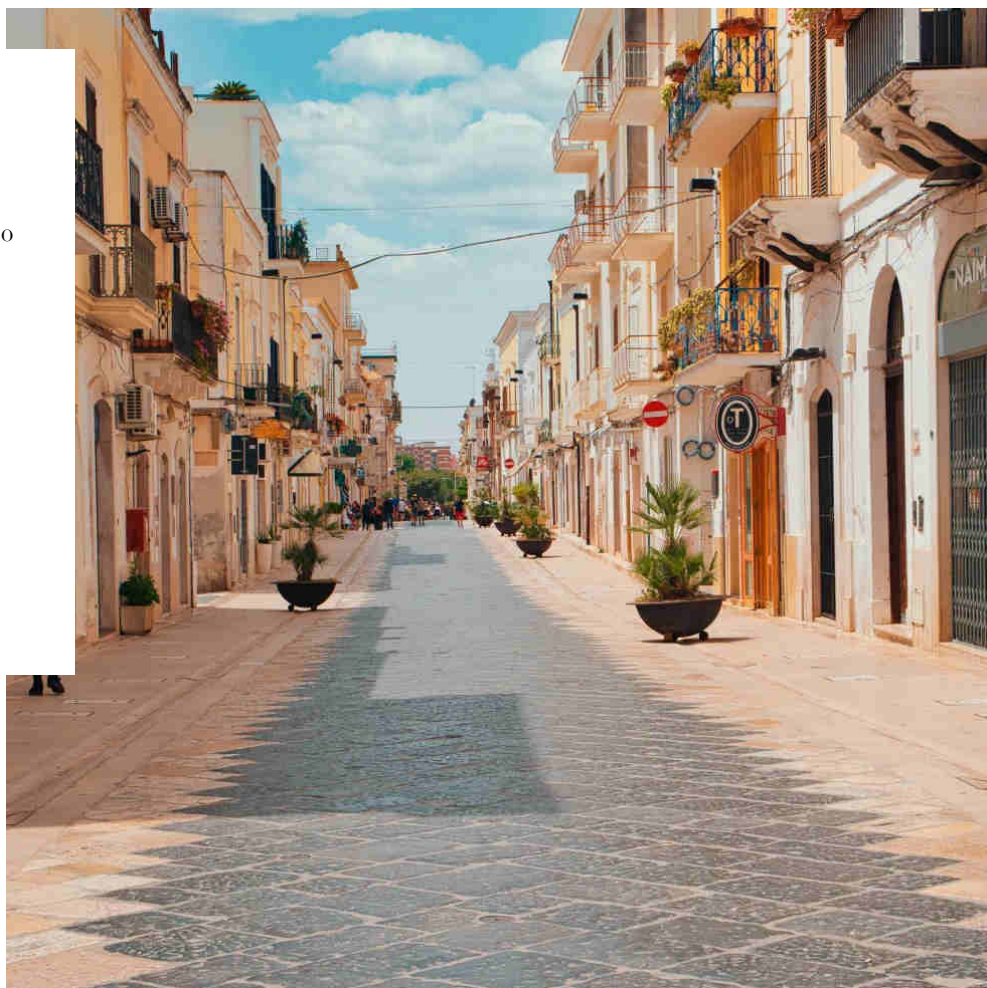
Partenza - Manfredonia

TOUR IN PULLMAN: partiamo al mattino dalla località prescelta in direzione della Puglia. Lungo il percorso sono previste soste per il ristoro e il pranzo libero.

Raggiungiamo Manfredonia nel tardo pomeriggio e ceniamo in hotel. **TOUR IN AEREO:** atterriamo a Bari e all'arrivo veniamo accompagnati a Manfredonia, a circa 2 ore di distanza dall'aeroporto. La cena è prevista in hotel.

HOTEL

RegioHotel Manfredi (o similare)



GIORNO 02

Gargano

Partiamo oggi alla scoperta del Gargano, l'unico promontorio della Puglia, che regala panorami mozzafiato, spiagge e baie incantevoli, natura allo stato puro, foreste, pinete e borghi originali. La prima tappa è Vieste, bellissimo borgo medievale dominato da un castello risalente al '200, da cui si può godere di un favoloso panorama. Qui abbiamo del tempo a disposizione per un bagno in mare e per il pranzo libero. Proseguiamo poi per la Foresta Umbra, che nel 2017 è stata riconosciuta Patrimonio Unesco per le sue faggete vetuste, e arriviamo nel punto panoramico del laghetto Falascone per una sosta fotografica. Rientriamo in hotel per la cena.

HOTEL

RegioHotel Manfredi (o similare)

GIORNO 03

Trani - Castel del Monte - Bari

Al mattino raggiungiamo Trani, città dal ricco patrimonio artistico, per una visita panoramica della Cattedrale medievale con la guida. Proseguiamo poi con la visita guidata del misterioso Castel del Monte. Dopo il pranzo, raggiungiamo Bari dove la guida ci porta alla scoperta di questa città bizantina con il suo centro storico e la Basilica di San Nicola. In serata la cena è libera, per chi lo desidera è possibile partecipare a una cena facoltativa a base di pesce con giro by night della città.

HOTEL

Hotel Excelsior Bari (o simile)

ESCURSIONI FACOLTATIVE

Cena in ristorante e giro serale a Bari



GIORNO 04

Castellana Grotte - Ostuni - Lecce

Al mattino partiamo alla volta di Castellana Grotte, dove è disponibile una visita facoltativa del suo complesso speleologico. Ci spostiamo poi ad Ostuni dove abbiamo del tempo a disposizione per il pranzo libero. Nel pomeriggio visitiamo con la guida la "città bianca" della Puglia, passeggiando tra le stradine del suo centro storico. Arriviamo in serata a Lecce, dove ceniamo.

HOTEL

Hotel delle Palme (o simile)

ESCURSIONI FACOLTATIVE

Visita alle grotte di Castellana

GIORNO 05

Lecce - Otranto

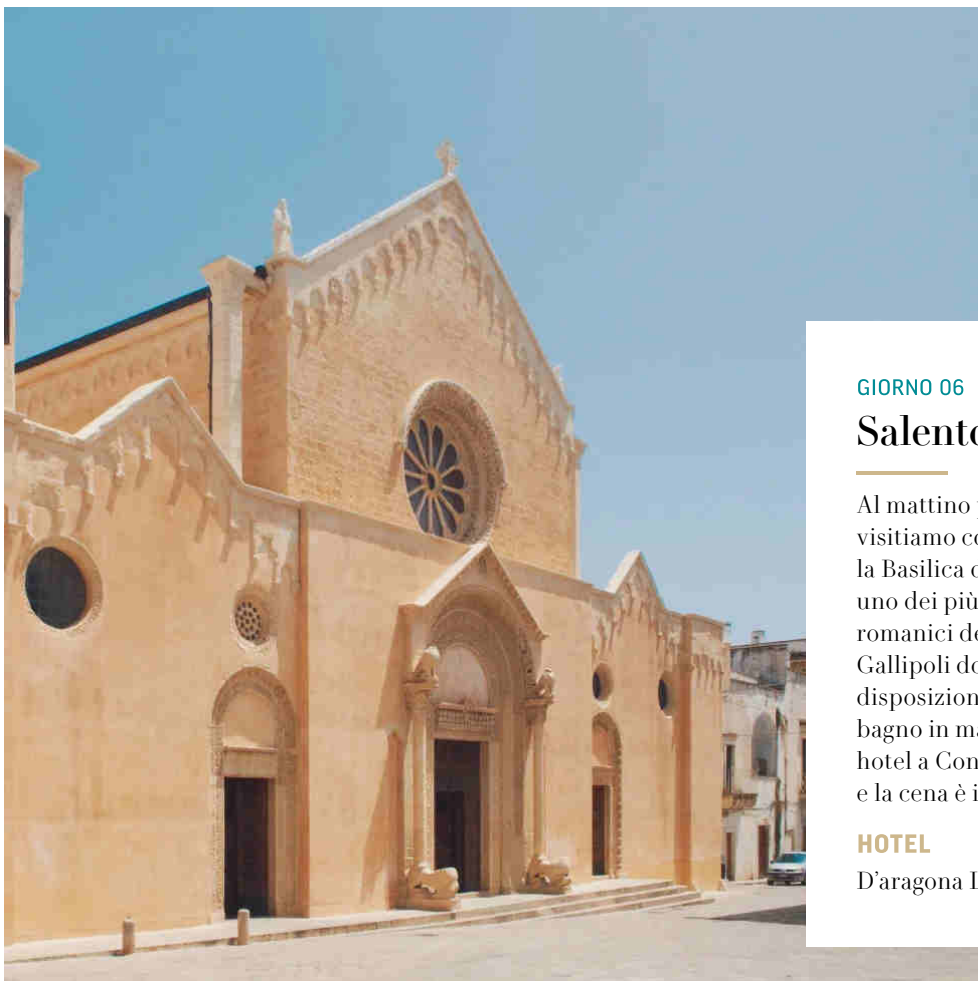
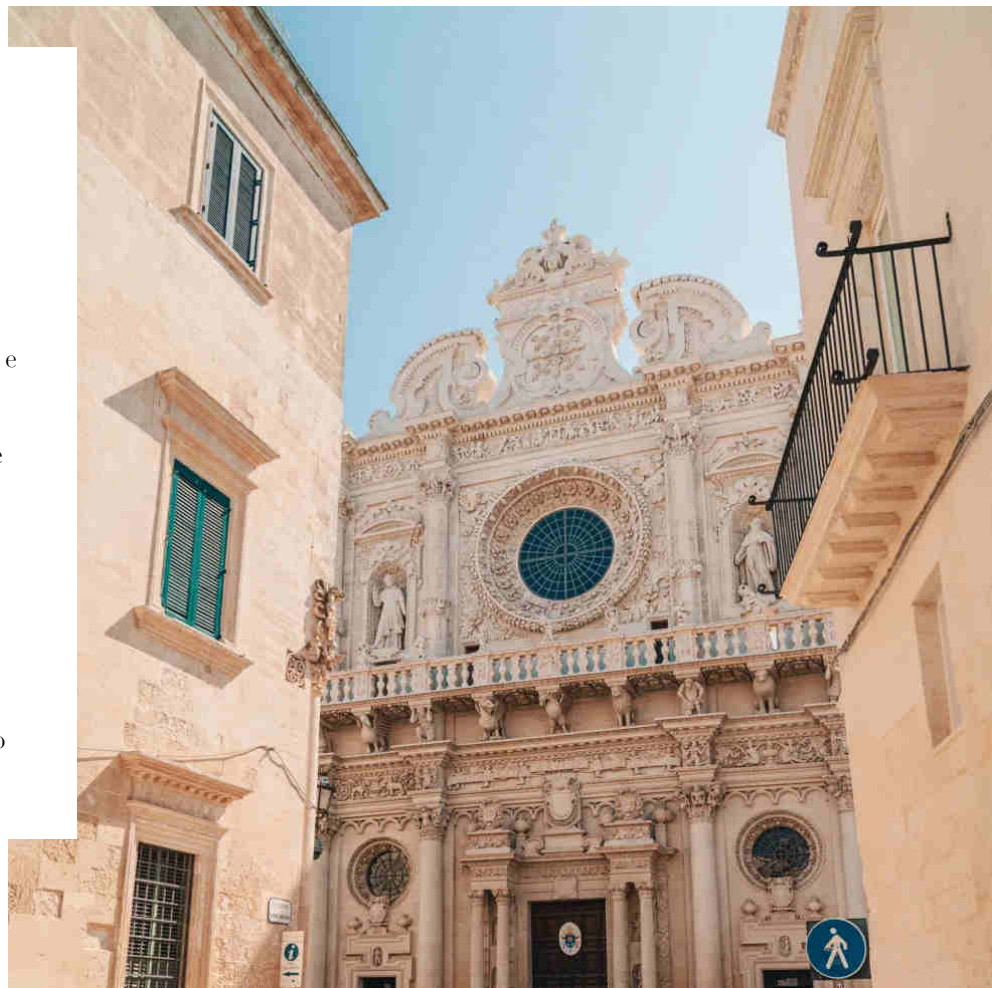
La mattina visitiamo con la guida i maggiori punti di interesse nel centro storico barocco di Lecce. Dopo il pranzo libero raggiungiamo Otranto, borgo bizantino sviluppatosi attorno al castello e alla cattedrale, che visitiamo con l'accompagnatore. Rientriamo a Lecce, dove la cena è libera. In serata è possibile partecipare a una cena facoltativa al ristorante con spettacolo di pizzica salentina.

HOTEL

Hotel delle Palme (o simile)

ESCURSIONI FACOLTATIVE

Cena in ristorante a Lecce con spettacolo di pizzica



GIORNO 06

Salento

Al mattino partiamo per Gallipoli e visitiamo con la guida il centro storico con la Basilica di Santa Caterina d'Alessandria, uno dei più importanti monumenti gotici e romanici della Puglia. Ci spostiamo poi a Gallipoli dove abbiamo del tempo a disposizione per il pranzo libero e per un bagno in mare. Raggiungiamo il nostro hotel a Conversano (o nei dintorni di Bari) e la cena è inclusa.

HOTEL

D'aragona Lifestyle Hotel (o simile)

GIORNO 07

Valle d'Itria

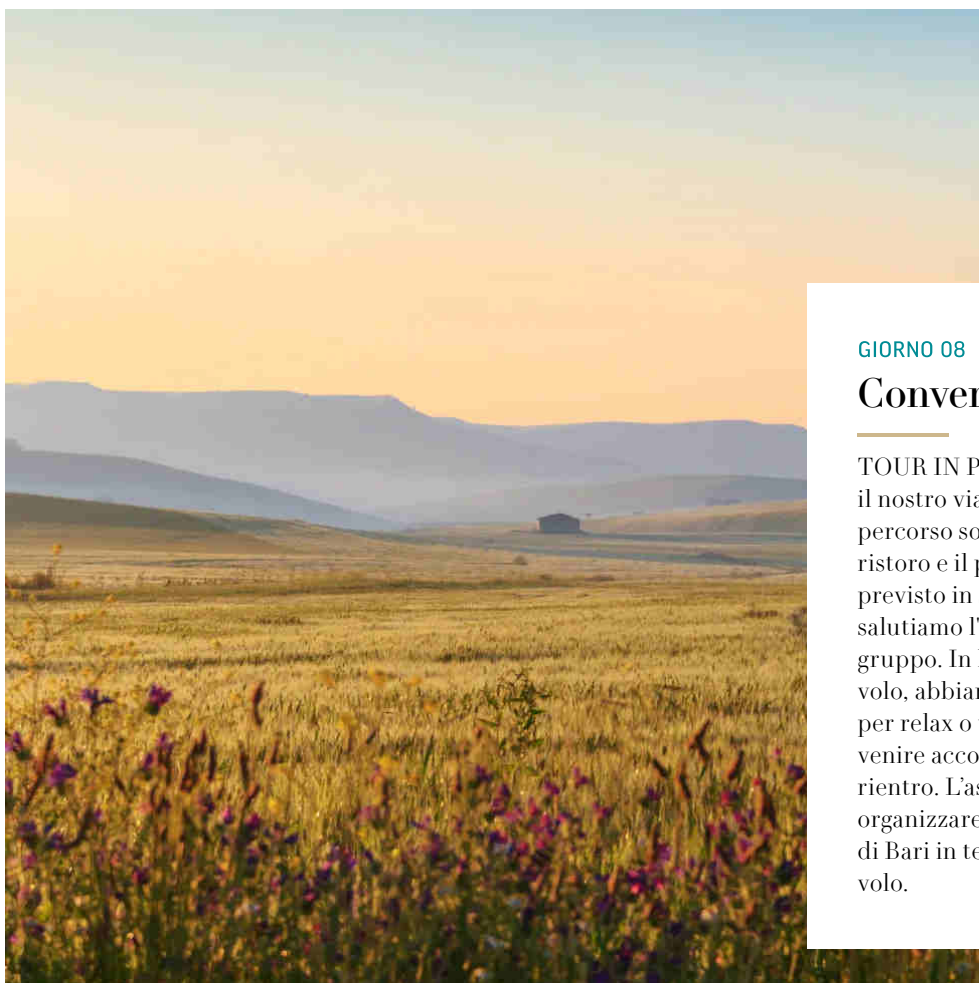
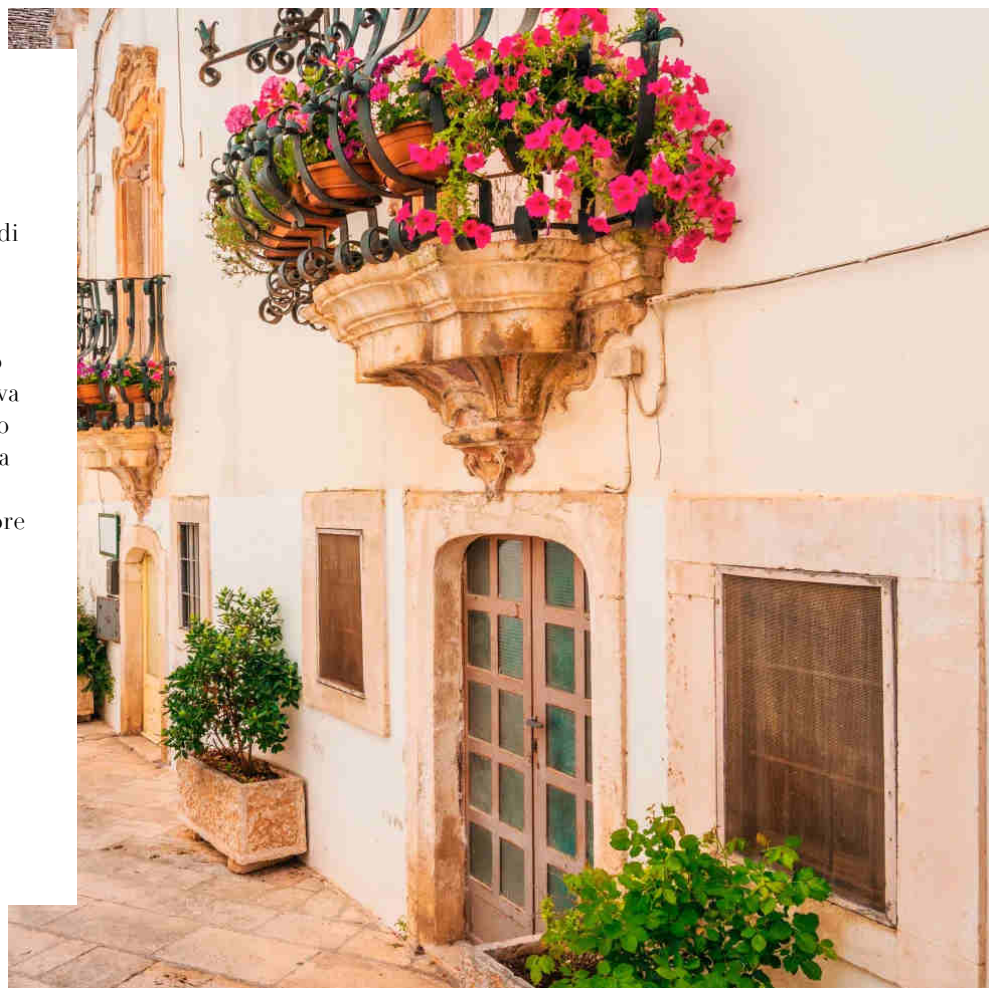
Questa giornata è dedicata alla scoperta di una delle zone più caratteristiche della Puglia: la Valle d'Itria. Iniziamo con Alberobello, "la capitale" dei trulli, dove visitiamo con la guida il centro e il Trullo Sovrano. Il pranzo è libero, o in alternativa possiamo partecipare ad un pranzo tipico facoltativo. Nel pomeriggio ci spostiamo a Locorotondo, uno dei borghi più belli d'Italia. Passeggiamo con l'accompagnatore tra i vicoli bianchissimi del suo centro storico che stupisce con un'esplosione di colori creata dai tipici balconi fioriti. Rientriamo in hotel per la cena.

HOTEL

D'aragona Lifestyle Hotel (o similare)

ESCURSIONI FACOLTATIVE

Pranzo tipico in un trullo ad Alberobello



GIORNO 08

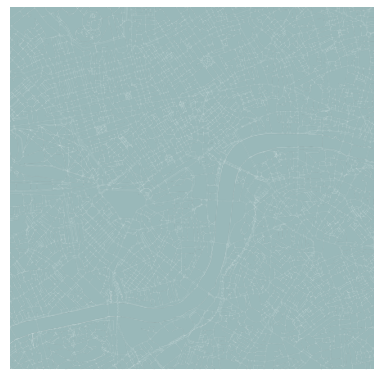
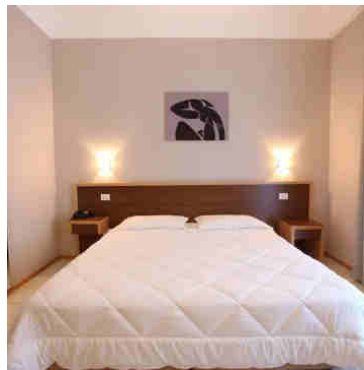
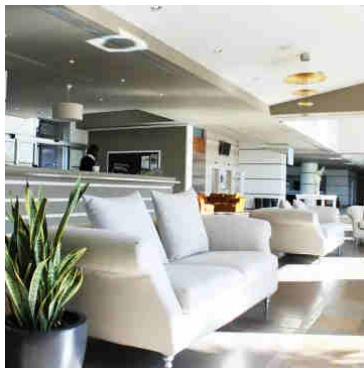
Conversano - Rientro

TOUR IN PULLMAN: al mattino iniziamo il nostro viaggio di rientro. Lungo il percorso sono previste alcune soste per il ristoro e il pranzo libero. L'arrivo è previsto in serata. **TOUR IN AEREO:** salutiamo l'accompagnatore e il resto del gruppo. In base all'orario di partenza del volo, abbiamo del tempo a disposizione per relax o visite in autonomia, prima di venire accompagnati all'aeroporto per il rientro. L'assistente è a disposizione per organizzare il trasferimento all'aeroporto di Bari in tempo utile per la partenza del volo.

HOTEL 4 STELLE

RegioHotel Manfredi

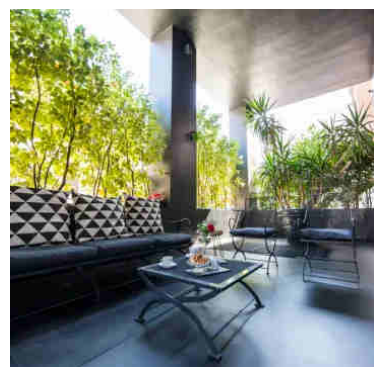
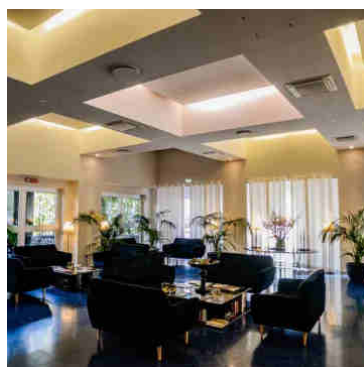
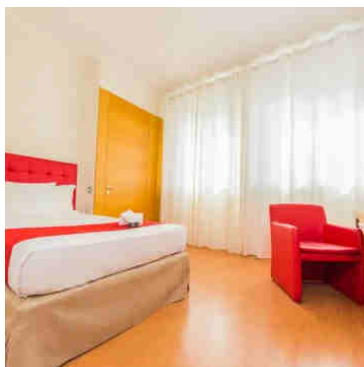
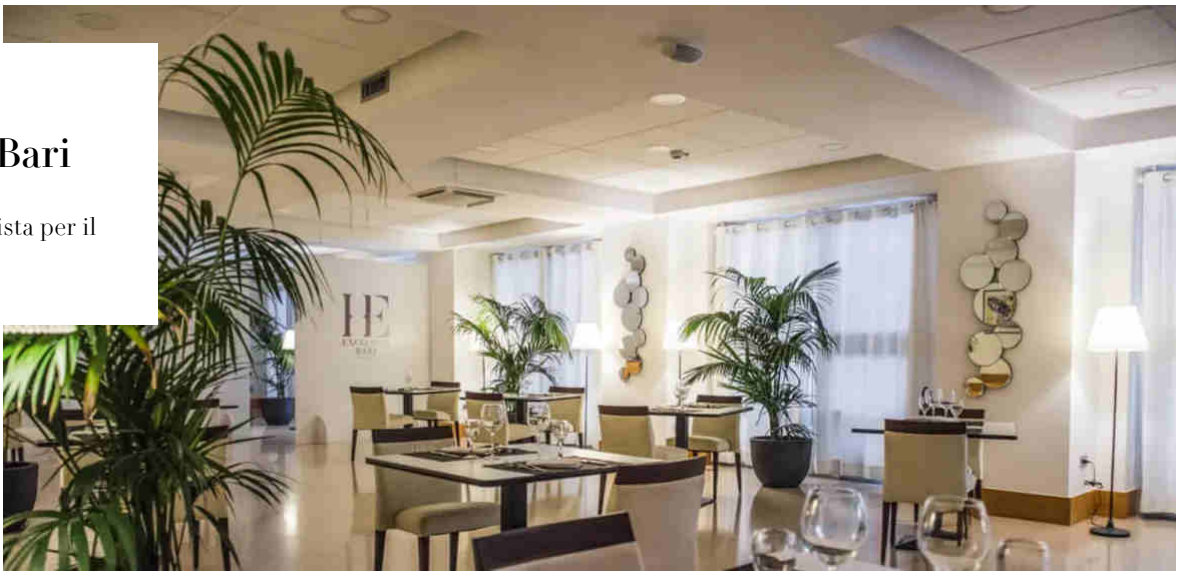
Struttura, o similare, prevista per i giorni 01, 02



HOTEL 4 STELLE

Hotel Excelsior Bari

Struttura, o similare, prevista per il giorno 03

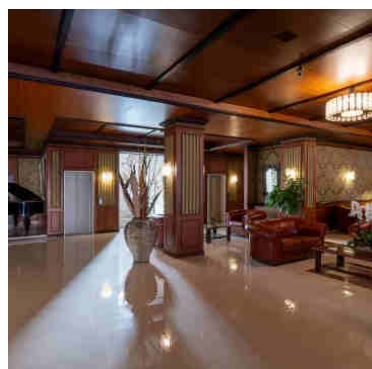
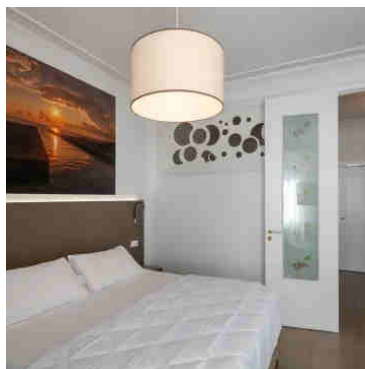
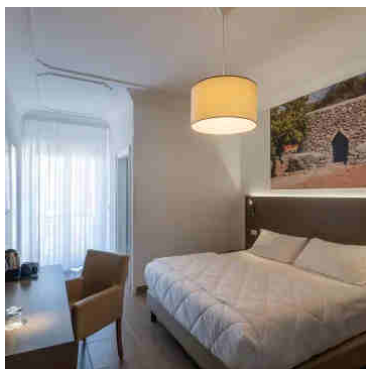


BOSCOLO

HOTEL 4 STELLE

Hotel delle Palme

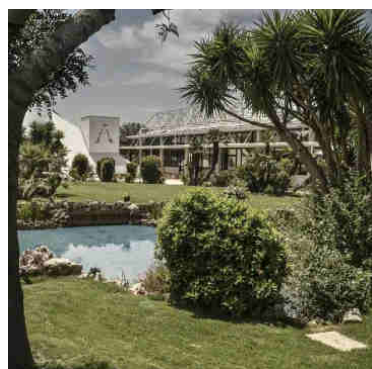
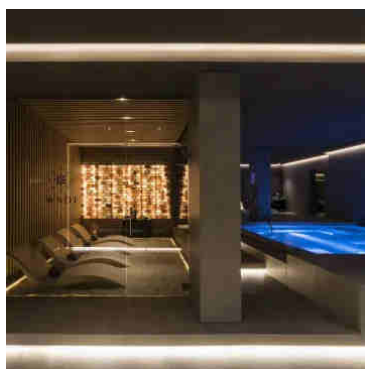
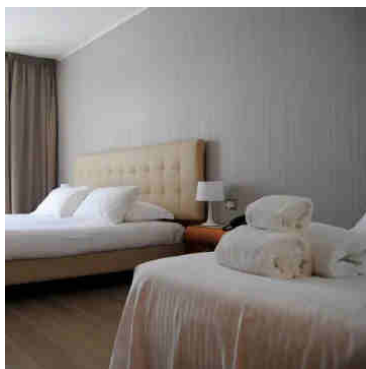
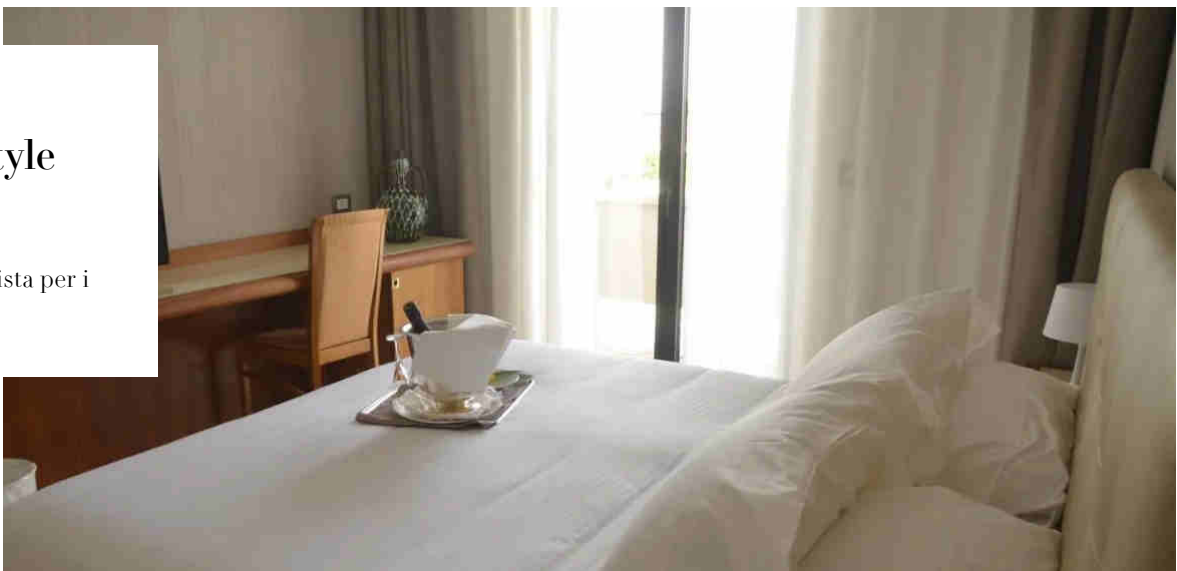
Struttura, o similare, prevista per i giorni 04, 05



HOTEL 4 STELLE

D'aragona Lifestyle Hotel

Struttura, o similare, prevista per i giorni 06 e 07



BOSCOLO

Note di viaggio

Accessibilità

Alcune visite previste in questo tour non sono adatte a persone con difficoltà di deambulazione.

con conseguente riduzione del comfort.

Forfait obbligatorio

All'inizio del viaggio l'accompagnatore raccoglierà il forfait obbligatorio che ammonta a circa 40 Euro per persona. Tale importo include gli ingressi ai musei e monumenti ed eventuali tasse da pagare in loco. Gli ingressi vengono prenotati in anticipo da Boscolo per assicurare il regolare svolgimento dell'itinerario e pertanto non sarà possibile applicare eventuali agevolazioni per specifiche categorie aventi diritto.

Numero partecipanti

La partenza di tutti i nostri viaggi guidati, anche quelli garantiti, viene confermata quando ci sono almeno 10 persone prenotate. Limitiamo il numero massimo di partecipanti a circa 30/35 persone, a seconda della capacità del bus del tour e della composizione del gruppo. È importante sottolineare ai passeggeri che hanno prenotato il viaggio con il servizio pullman che questo limite non si applica alle navette da e per il punto di partenza del bus del tour, dove i posti disponibili possono essere completamente occupati.

Assegnazione posti bus

Il primo e l'ultimo giorno di viaggio il bus effettua servizio di navetta condiviso con i partecipanti di altri tour, e non sarà possibile garantire ai clienti i posti bus indicati nei documenti di viaggio.

Orari di check-in e check-out in hotel

Per i clienti che raggiungono la destinazione in volo facciamo presente che le camere in hotel vengono consegnate non prima delle ore 14.00 e devono essere rilasciate non dopo le ore 10.00.

Pernottamenti in camera tripla

Ricordiamo che in molte strutture la camera tripla, anche se prevista, prevede la sistemazione in una camera doppia standard con un lettino o una brandina aggiunti,



Tel. 0461 383111
WhatsApp 0461 383111

info@gitanviaggi.it
lunedì/venerdì
09.00/13.00- 14.00/18.00

