

# UMBRIA

VIAGGIO DI 5 GIORNI E 4 NOTTI,  
DISPONIBILE CON PARTENZE IN: PULLMAN



5 giorni alla scoperta di una meravigliosa regione, tra arte, natura e spiritualità, visitando luoghi imperdibili come Perugia, Assisi, Gubbio, le Cascate delle Marmore, Spoleto e Orvieto.

## I servizi inclusi in questo viaggio

---

- Viaggio in bus Gran Turismo con posti preassegnati
- Accompagnatore per tutta la durata del viaggio
- Visite guidate di Perugia, Assisi, Gubbio e Orvieto
- 4 pernottamenti e prime colazioni
- 3 pranzi di cui uno in un'azienda agrituristica e 3 cene (acqua inclusa)
- Degustazione di cioccolato a Perugia
- Radioguide WIFI personali per tutto il viaggio
- L'esclusivo Kit viaggio Boscolo
- Assicurazione medica, bagaglio e rischi pandemici
- Linea di assistenza telefonica "No Problem", a disposizione 24 ore su 24, 7 giorni su 7

## Le opzioni facoltative

---

### **Visita al Pozzo Etrusco.**

A Perugia è possibile partecipare a un'escursione facoltativa nel centro città per visitare il Pozzo Etrusco, seguita da una cena tipica in un ristorante locale.





MAPPA

## Nel cuore verde dell'Italia

L'Umbria verde e silenziosa è la meta di un viaggio intenso che tocca luoghi dalla forte valenza religiosa come Assisi, con la Basilica di San Francesco e quella di Santa Chiara, e cittadine a misura d'uomo come Spoleto, Perugia e la suggestiva Orvieto, arroccata su una montagna e dominata dal celebre Duomo.



● TAPPA IN PROGRAMMA

★ CITTÀ DI ARRIVO CON EVENTUALE VISITA FACOLTATIVA

● ULTIMA TAPPA DEL TOUR



GIORNO 01

## Partenza - Gubbio - Perugia

Partiamo al mattino dalla località prescelta alla volta dell'Umbria, fermandoci per un pranzo al ristorante lungo il percorso. Arriviamo a Gubbio, una delle più antiche città della regione. Con la guida visitiamo il suo centro storico, un vero e proprio capolavoro della civiltà medievale e della società due-trecentesca, in cui spiccano il Palazzo Pretorio, la Cattedrale e Piazza Quaranta Martiri. Nel tardo pomeriggio raggiungiamo Perugia, dove ci attende la cena.

### HOTEL

Perugia Plaza Hotel (o similare)



GIORNO 02

## Orvieto - Todi

In mattinata partiamo per Orvieto, dove visitiamo con la guida questa splendida città posta su un colle tufaceo a guardia della Val Tiberina e nota soprattutto per la splendida cattedrale gotica. Abbiamo del tempo libero per il pranzo prima di spostarci a Todi, piccolo gioiello medievale definito la "terrazza sull'Umbria". Qui passeggiamo insieme all'accompagnatore tra i vicoli del centro storico. Rientriamo a Perugia, dove la cena è inclusa.

### HOTEL

Perugia Plaza Hotel (o similare)



GIORNO 03

## Assisi - Perugia

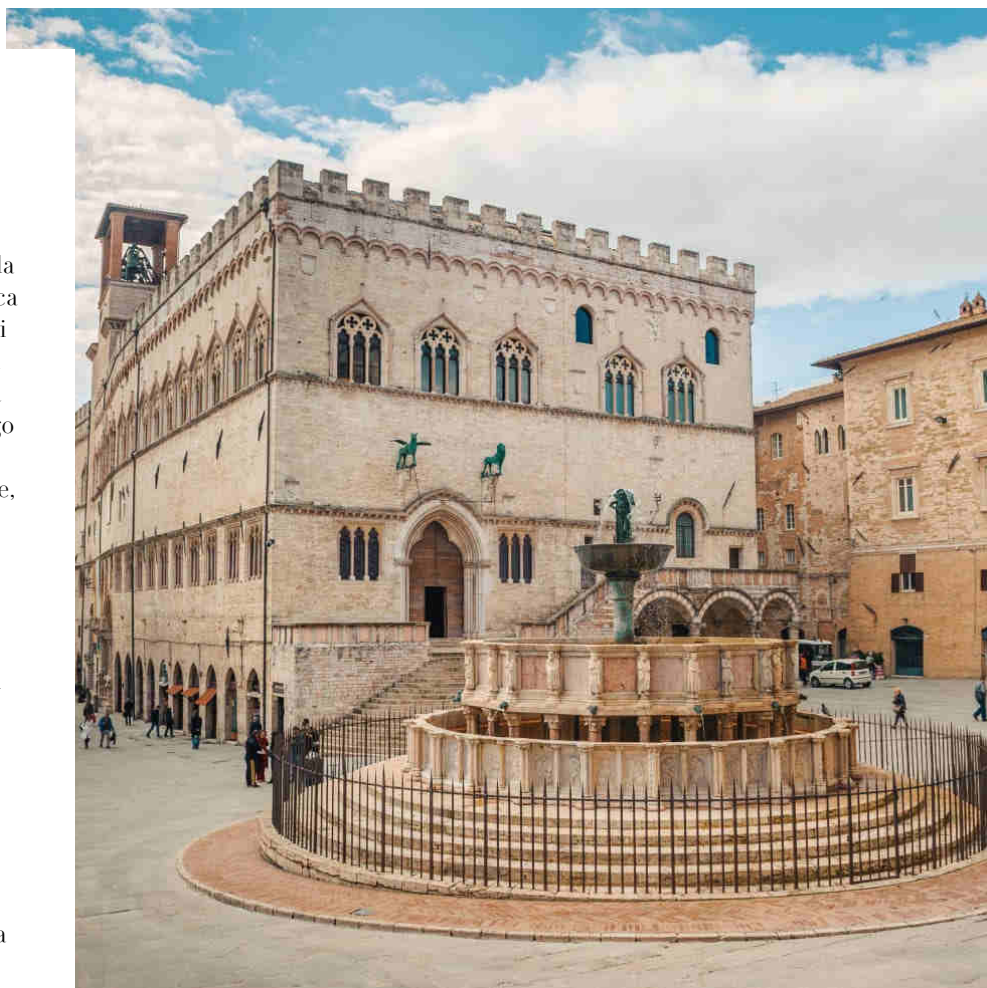
Raggiungiamo Assisi, dove con la guida visitiamo le importanti basiliche per cui la città è celebre in tutto il mondo: la Basilica di Santa Maria degli Angeli e la Basilica di San Francesco, dove si trova la tomba del Santo. Dopo il pranzo libero rientriamo a Perugia per la visita guidata del capoluogo umbro, il cui monumento simbolo è la Fontana Maggiore, in Piazza IV Novembre, dove si affacciano anche il Palazzo dei Priori e la Cattedrale di San Lorenzo. Durante la visita ci fermiamo per una degustazione di cioccolato. La cena è libera, in alternativa è possibile partecipare a un'escursione facoltativa in centro a Perugia con visita del Pozzo Etrusco e cena tipica al ristorante.

### HOTEL

Perugia Plaza Hotel (o similare)

### ESCURSIONI FACOLTATIVE

Pozzo etrusco e cena tipica in ristorante a Perugia



GIORNO 04

## Spello - Spoleto - Cascata delle Marmore

Arriviamo a Spello e facciamo una breve passeggiata per questo borgo che conserva vestigia romane e rinascimentali, prima di proseguire per Spoleto, dove visitiamo il centro storico insieme all'accompagnatore. Adagiata sul colle Sant'Elia, ai piedi del bosco sacro di Monteluco, è una città ricca d'arte e protagonista oggi di eventi prestigiosi, come il Festival dei Due Mondi. Dopo il pranzo presso un'azienda agrituristica ci dirigiamo verso la maestosa Cascata delle Marmore, fra le più alte d'Europa, formata dal fiume Velino che si getta nel fiume Nera, con tre poderosi salti che coprono un dislivello totale di oltre 160 metri. Rientriamo in hotel per la cena di arrivederci.

### HOTEL

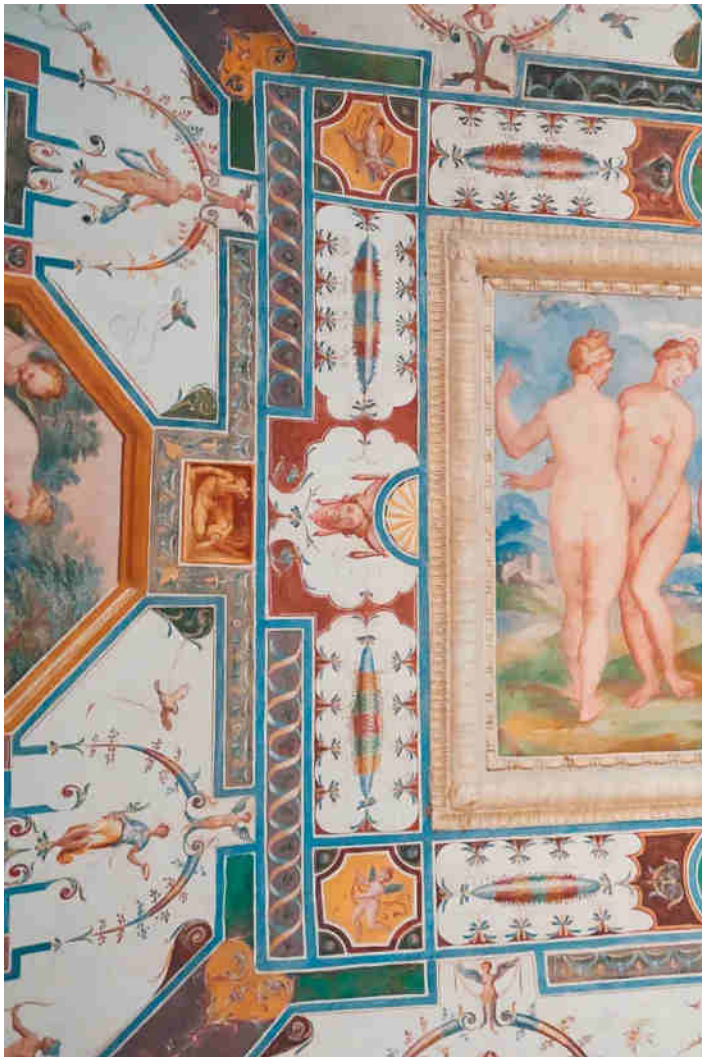
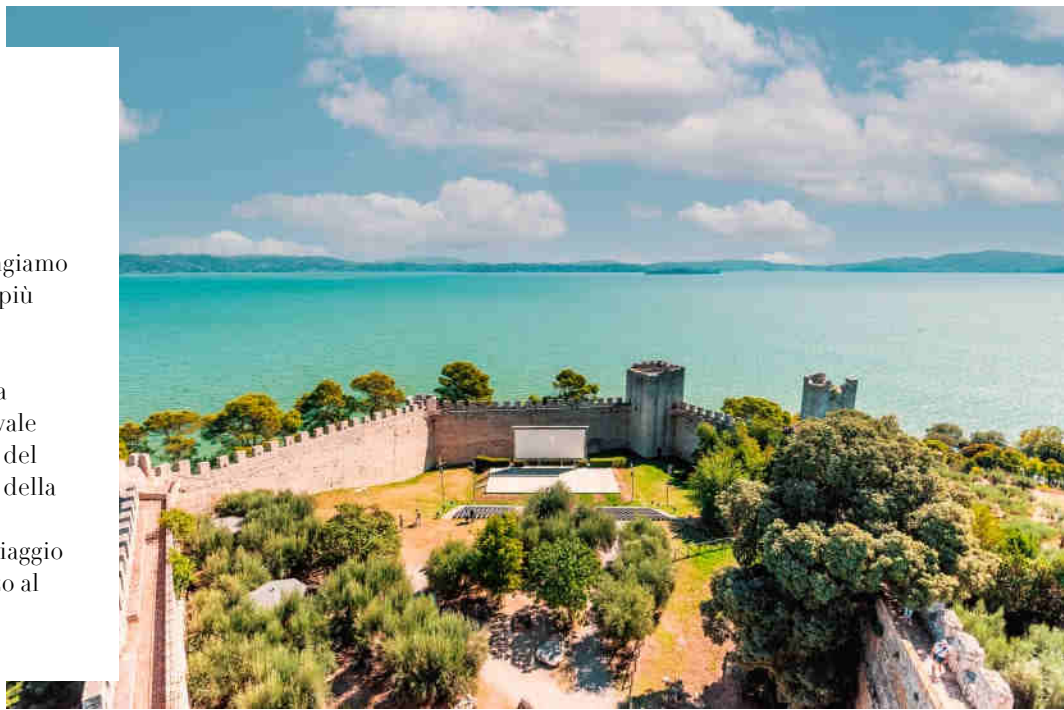
Perugia Plaza Hotel (o similare)



GIORNO 05

## Trasimeno - Rientro

L'ultima tappa del nostro viaggio in Umbria è il Lago Trasimeno. Raggiungiamo Castiglione del Lago, uno dei borghi più belli dell'Umbria, abbarbicato su un promontorio ricoperto di ulivi e circondato da dolci colline. Dopo una passeggiata nel centro storico medievale che si sviluppa all'ombra della Rocca del Leone visitiamo il bellissimo Palazzo della Corgna, che conserva affreschi del Pomarancio. Riprendiamo il nostro viaggio di rientro con una sosta per un pranzo al ristorante lungo il percorso.



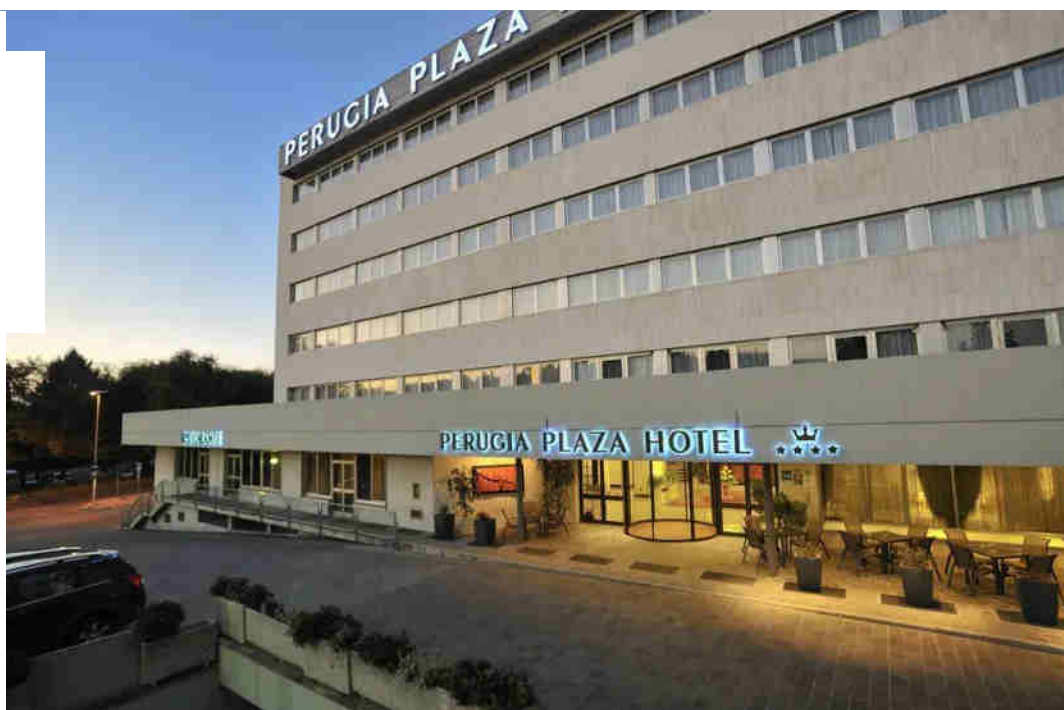
BOSCOLO



HOTEL 4 STELLE

## Perugia Plaza Hotel

Struttura, o simile, prevista per i giorni 01, 02 e 03 e 04



BOSCOLO

# Note di viaggio

## Accessibilità

Alcune visite previste in questo itinerario prevedono percorsi accidentati e/o tragitti a piedi, anche in salita, piuttosto scomodi. Tutto questo potrebbe rendere l'itinerario ostico per chi ha problemi di deambulazione.

## Forfait obbligatorio

All'inizio del viaggio l'accompagnatore raccoglierà il forfait obbligatorio che ammonta ad Euro 30 per persona. Durante il periodo invernale il forfait che verrà raccolto in loco sarà invece di 25 euro per persona. Tale importo include gli ingressi ai musei e monumenti ed eventuali tasse da pagare in loco. Gli ingressi vengono prenotati in anticipo da Boscolo per assicurare il regolare svolgimento dell'itinerario e pertanto non sarà possibile applicare eventuali agevolazioni per specifiche categorie aventi diritto.

## Numero partecipanti

La partenza di tutti i nostri viaggi guidati, anche quelli garantiti, viene confermata quando ci sono almeno 10 persone prenotate. Limitiamo il numero massimo di partecipanti a circa 30/35 persone, a seconda della capacità del bus del tour e della composizione del gruppo. È importante sottolineare ai passeggeri che hanno prenotato il viaggio con il servizio pullman che questo limite non si applica alle navette da e per il punto di partenza del bus del tour, dove i posti disponibili possono essere completamente occupati.

## Assegnazione posti bus

Il primo e l'ultimo giorno di viaggio il bus effettua servizio di navetta condiviso con i partecipanti di altri tour, e non sarà possibile garantire ai clienti i posti bus indicati nei documenti di viaggio.

## Basilica San Francesco d'Assisi

Nelle basiliche di Assisi, nei giorni festivi, la guida non può spiegare all'interno, quindi farà la spiegazione all'esterno e poi si entra individualmente.

## Pernottamenti in camera tripla

Ricordiamo che in molte strutture la camera tripla, anche

se prevista, prevede la sistemazione in una camera doppia standard con un lettino o una brandina aggiunti, con conseguente riduzione del comfort.



Tel. 0461 383111  
WhatsApp 0461 383111

info@gitanviaggi.it  
lunedì/venerdì  
09.00/13.00 - 14.00/18.00

