

# GRAN TOUR DEL PORTOGALLO

VIAGGIO DI 10 GIORNI E 9 NOTTI,  
DISPONIBILE CON PARTENZE IN: AEREO



10 giorni per scoprire tutto il meglio di una nazione meravigliosa, visitando luoghi imperdibili come Lisbona, Obidos, Nazaré, Coimbra, Aveiro, Guimaraes, Porto, Batalha, Fatima, Tomar, Evora e Algarve.

## I servizi inclusi in questo viaggio

---

- Assistente in partenza negli aeroporti di Milano Malpensa e Roma Fiumicino
- Volo a/r con bagaglio incluso
- Tasse aeroportuali
- Trasferimenti aeroporto / hotel e viceversa
- Viaggio in bus Gran Turismo con posti preassegnati
- Accompagnatore per tutta la durata del viaggio
- 9 pernottamenti e prime colazioni
- 6 cene e 1 pranzo (acqua inclusa)
- Visite guidate a Lisbona, Porto, Guimaraes, Coimbra, Tomar, Evora.
- Radioguide WIFI personali per tutto il viaggio
- L'esclusivo Kit viaggio Boscolo
- Assicurazione medica, bagaglio e rischi pandemici
- Linea di assistenza telefonica "No Problem", a disposizione 24 ore su 24, 7 giorni su 7

## Le opzioni facoltative

---

### **Cena e spettacolo di fado.**

A Lisbona è possibile partecipare ad una cena facoltativa accompagnata da uno spettacolo di fado, seguita da un giro panoramico della città in pullman.

### **Escursione a Sintra, Cascais ed Estoril.**

Da Lisbona è possibile partire per un'escursione facoltativa alle 3 cittadine di Sintra, Cascais ed Estoril e alla spettacolare Boca do Inferno.

### **Cena e minicrociera sul Douro.**

A Porto è possibile imbarcarsi per una minicrociera sul fiume Douro, seguita da una cena facoltativa a base di pesce in un tipico locale portoghese.



MAPPA

## Tutto il meglio del Portogallo.

Un viaggio alla scoperta della nostalgica Lisbona, dell'incantevole Obidos, della frizzante Porto e della suggestiva Coimbra, con la ragnatela di vicoli in cui rimanere intrappolati sarà un vero piacere. Un viaggio nell'anima di un Paese sospeso tra presente e passato.



- TAPPA IN PROGRAMMA
- ⊛ CITTÀ DI ARRIVO CON EVENTUALE VISITA FACOLTATIVA
- ⊕ TAPPA IN PROGRAMMA CON EVENTUALE VISITA FACOLTATIVA
- ★ VISITA FACOLTATIVA

GIORNO 01

## Partenza - Lisbona

Atterriamo a Lisbona, la capitale del Portogallo e città natale del suo patrono, Sant'Antonio, che si estende su sette colline dove si arrampicano le funicolari e i caratteristici tram colorati. Dall'aeroporto veniamo accompagnati al nostro hotel, dove prima della cena incontriamo l'accompagnatore e il resto del gruppo.

### HOTEL

Olissippo Oriente Hotel (o simile)



GIORNO 02

## Lisbona

Nella mattinata visitiamo con la guida i maggiori punti di interesse di Lisbona, i principali viali e piazze della città fino alla Torre di Belem e al Monastero Dos Jeronimos, che vediamo dall'esterno. Pranzo e pomeriggio sono liberi, con l'alternativa disponibile di un'escursione facoltativa con la guida a Sintra, Cascais ed Estoril. In serata la cena è libera, oppure possiamo partecipare a un giro panoramico facoltativo in pullman di Lisbona illuminata, seguito da cena e spettacolo di fado.

### HOTEL

Olissippo Oriente Hotel (o simile)

### ESCURSIONI FACOLTATIVE

Escursione a Estoril, Cascais e Sintra  
Panoramica serale, cena e spettacolo di fado a Lisbona

GIORNO 03

## Lisbona - Obidos - Nazaré - Porto

Partiamo per l'incantevole borgo di Obidos, per ammirare il suo castello e le caratteristiche case bianche ricoperte di bouganville e gerani. Dopo una breve sosta ad Alcobaça proseguiamo per Nazaré, pittoresco villaggio di pescatori affacciato sull'Atlantico, diventato famoso tra i surfisti perché proprio qui si formano le onde più alte del mondo. Dopo il pranzo libero riprendiamo la strada per Porto, che raggiungiamo in tempo per la cena.

### HOTEL

Oca Oriental Porto Hotel (o similare)



GIORNO 04

## Porto

Al mattino visitiamo questa città dalle case rivestite di maioliche, cominciando con un giro panoramico in pullman che tocca i punti di maggiore interesse, tra cui il Ponte Don Luis I, la Cattedrale e l'animato centro storico. Dopo un pranzo tipico, il pomeriggio è libero, con la possibilità di partecipare a un'escursione facoltativa a Braga. Rientriamo a Porto e, in serata, è possibile aderire a una cena facoltativa a base di pesce in un tipico locale portoghese, preceduta da una minicrociera sul Douro.

### HOTEL

Oca Oriental Porto Hotel (o similare)

### ESCURSIONI FACOLTATIVE

Escursione a Braga e al Santuario di Dom Jesus

Minicrociera sul Douro e cena a base di pesce a Porto

GIORNO 05

## Guimarães - Aveiro - Coimbra

Raggiungiamo in mattinata Guimarães, cittadina medievale dove nacque il primo re portoghese Afonso Henrique e che ospita il Palazzo dei Duchi di Braganza. Dopo il pranzo libero facciamo tappa ad Aveiro, dove visitiamo in autonomia il suo pittoresco centro storico ricco di palazzetti in stile Liberty. Arriviamo a Coimbra per la cena in hotel.

### HOTEL

Hotel Vila Galé Coimbra (o similare)



GIORNO 06

## Coimbra - Batalha - Fatima - Tomar

Dedichiamo la mattina alla scoperta di Coimbra, con la sua Biblioteca e la sua celebre Università. Raggiungiamo poi Batalha, dove visitiamo il Monastero gotico dedicato alla vittoria dei portoghesi sugli spagnoli. Proseguiamo per il villaggio di Fatima, suggestiva meta di pellegrinaggio, dove ci fermiamo per il pranzo libero. Giungiamo in serata a Tomar, dove in serata la cena è libera.

### HOTEL

Vila Galé Collection Tomar (o similare)

GIORNO 07

## Tomar - Evora

Visitiamo Tomar, la città dei Templari. Dopo il pranzo libero raggiungiamo Evora. Visitiamo questa città capoluogo dell'Alentejo, di origine romana e centro culturale sin dal Quattrocento. Passeggiando per il centro storico perfettamente conservato ammiriamo la Cattedrale medievale, il Tempio romano di Diana e il Convento di San Francisco. La cena in serata è inclusa.

### HOTEL

Hotel Vila Galé Évora (o similare)



GIORNO 08

## Beja - Algarve

La nostra prima tappa di oggi è Beja, dopo la quale proseguiamo verso l'Algarve. Ci fermiamo a Lagos per il pranzo libero. Raggiungiamo poi Punta de Sagres, promontorio con scogliere mozzafiato e caverne naturali, e passeggiamo nella Fortezza con la Rosa dei Venti. Dopo una breve sosta ad Albufeira, raggiungiamo il nostro hotel in Algarve per la cena.

### HOTEL

Vila Gale Tavira Hotel (o similare)

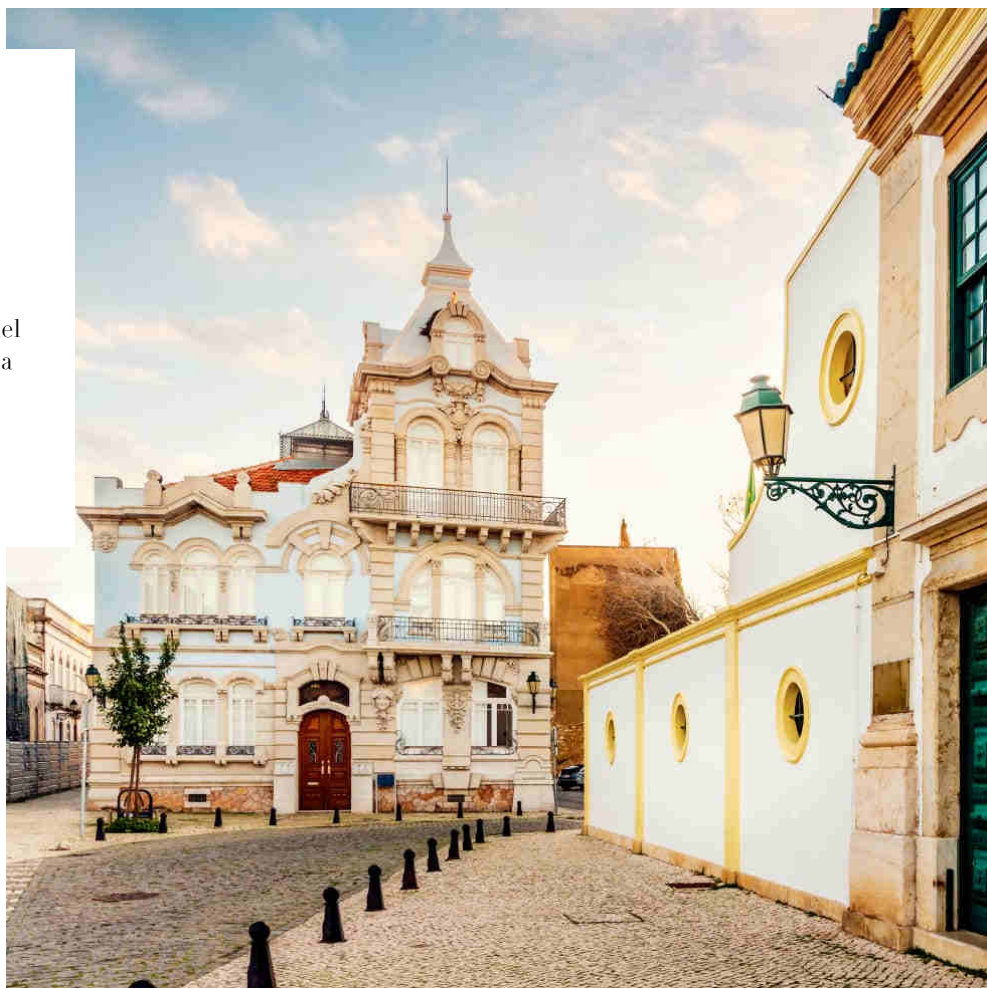
GIORNO 09

## Algarve - Lisbona

In mattinata lasciamo l'Algarve partiamo per rientrare a Lisbona, dove all'arrivo abbiamo del tempo a disposizione per il pranzo libero e per un giro panoramico del quartiere Expo, la zona più moderna della capitale. In serata la cena è inclusa.

### HOTEL

Olissippo Oriente Hotel (o simile)



GIORNO 10

## Lisbona - Rientro

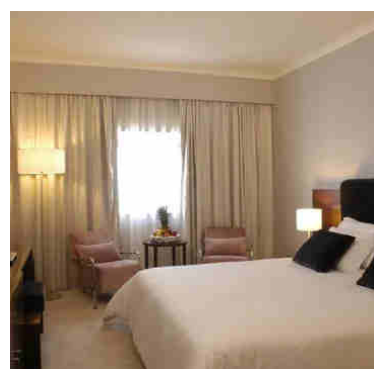
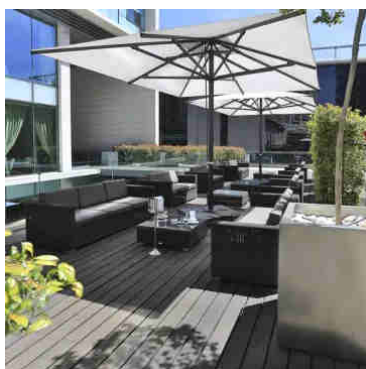
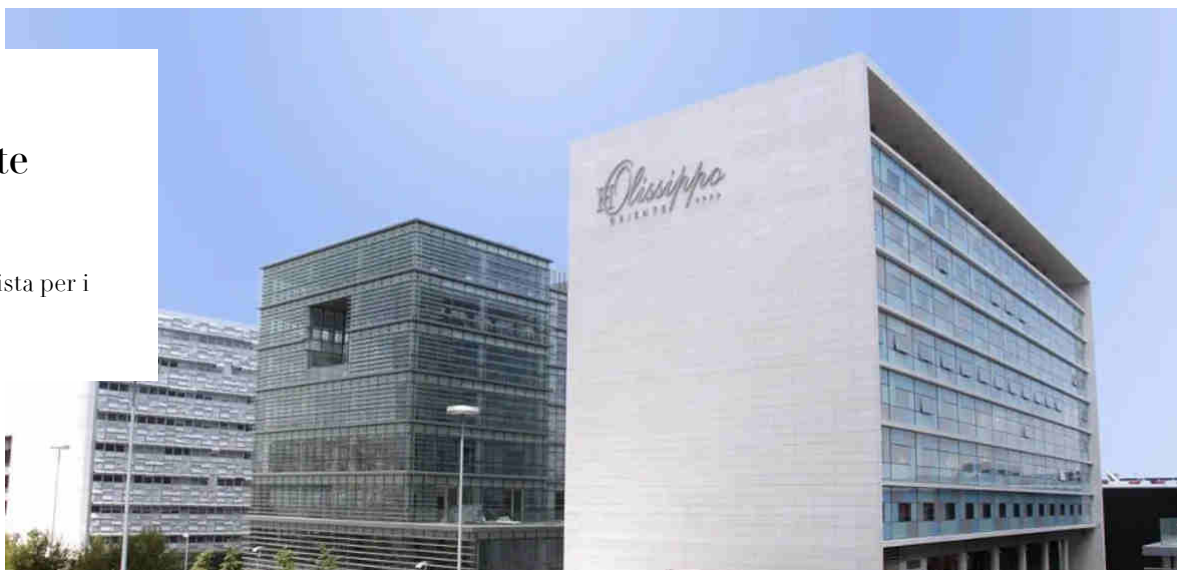
Il nostro viaggio in Portogallo è giunto al termine. In base all'orario del volo di ritorno, possiamo disporre ancora di un po' di tempo libero da dedicare allo shopping o alle visite in autonomia, prima di venire accompagnati all'aeroporto in tempo utile per salire a bordo del volo di rientro in Italia.



HOTEL 4 STELLE

## Olissippo Oriente Hotel

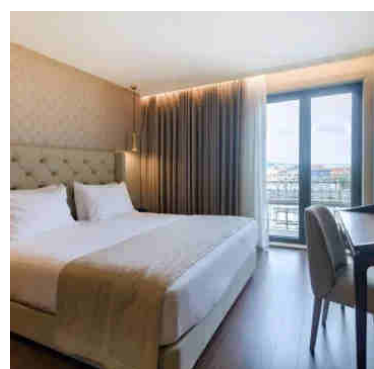
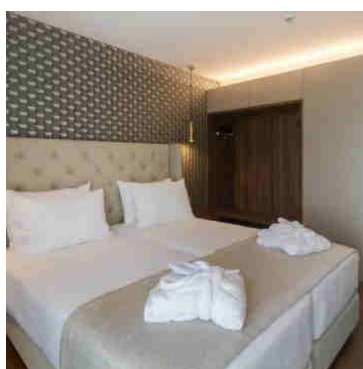
Struttura, o similare, prevista per i giorni 01, 02 e 09



HOTEL 4 STELLE

## Oca Oriental Porto Hotel

Struttura, o similare, prevista per i giorni 03 e 04

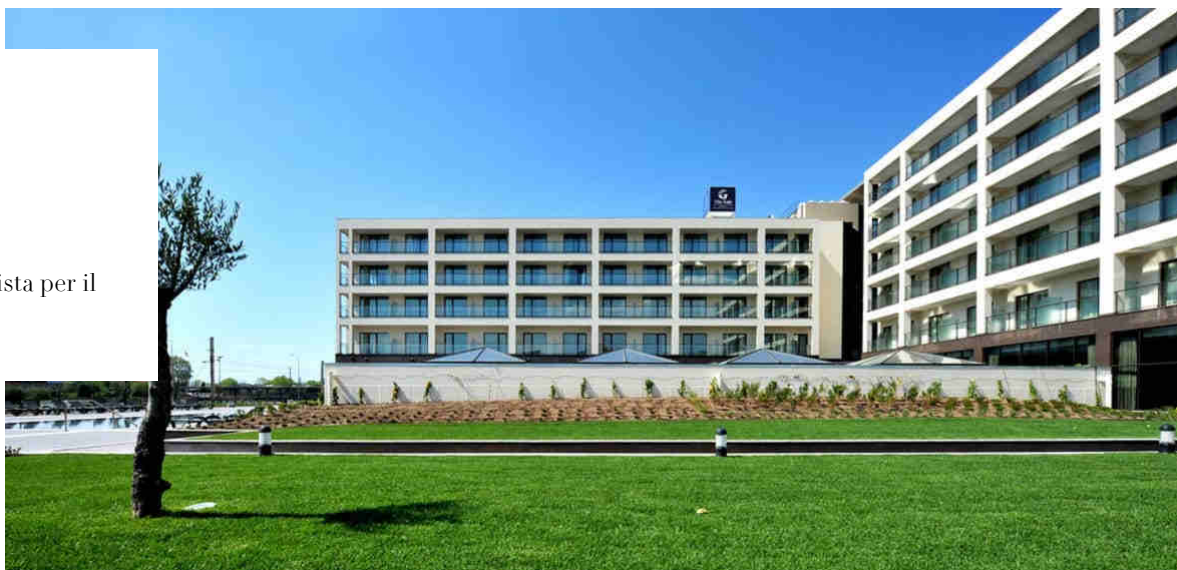


BOSCOLO

HOTEL 4 STELLE

## Hotel Vila Galé Coimbra

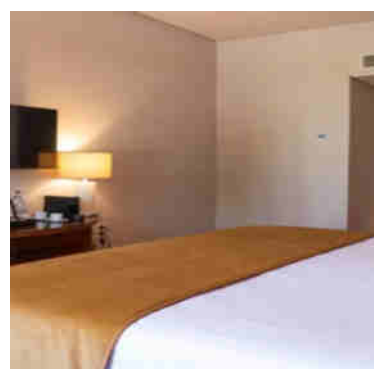
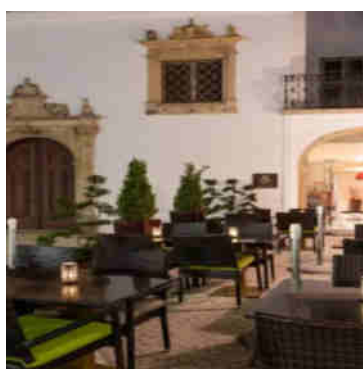
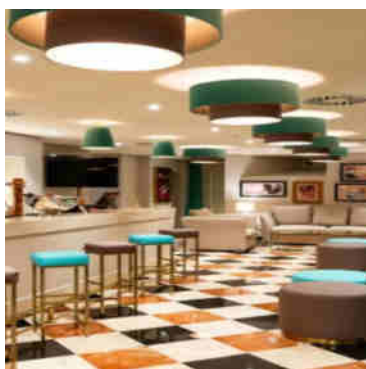
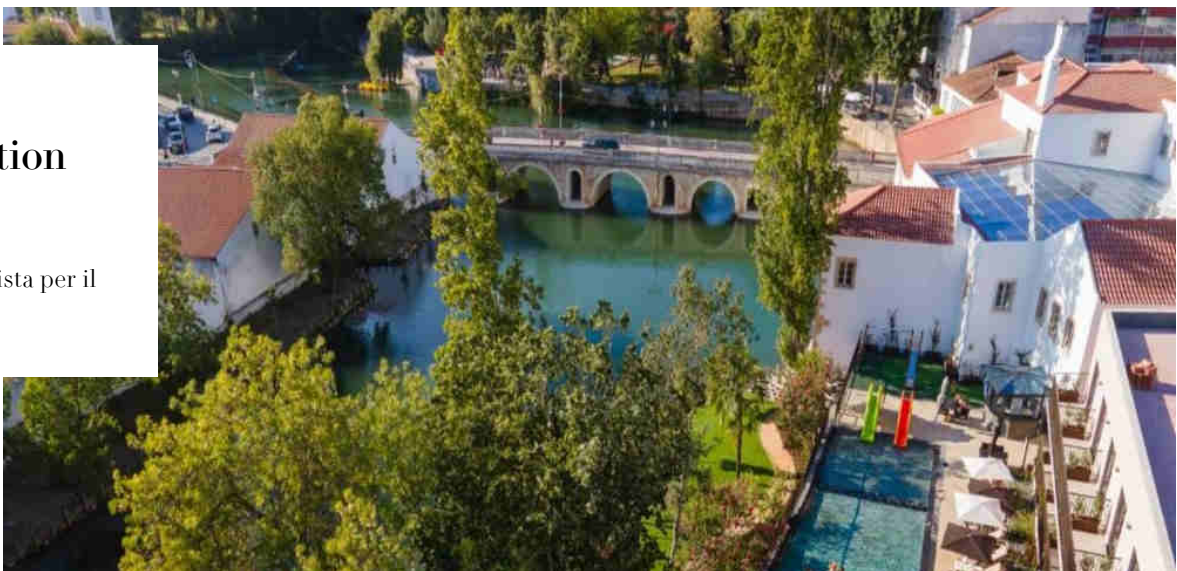
Struttura, o similare, prevista per il  
giorno 05



HOTEL 4 STELLE

## Vila Galé Collection Tomar

Struttura, o similare, prevista per il  
giorno 06

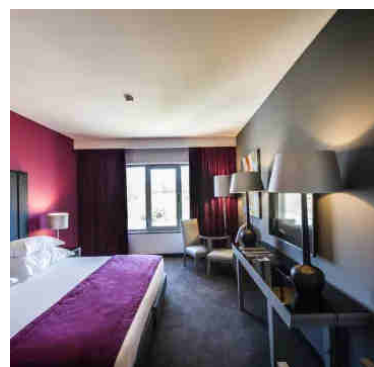
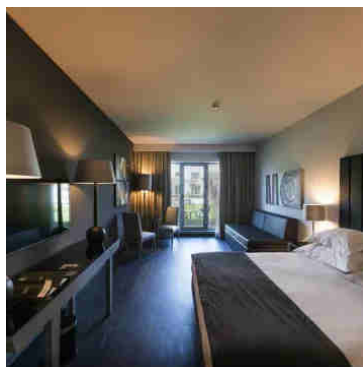
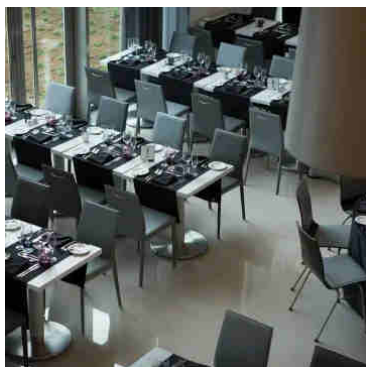


BOSCOLO

HOTEL 4 STELLE

## Hotel Vila Galé Évora

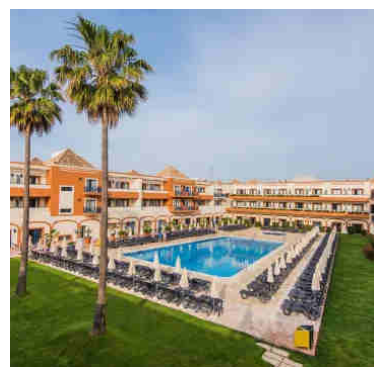
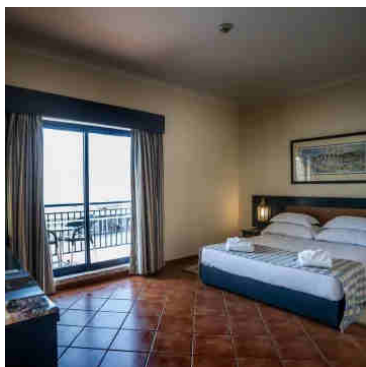
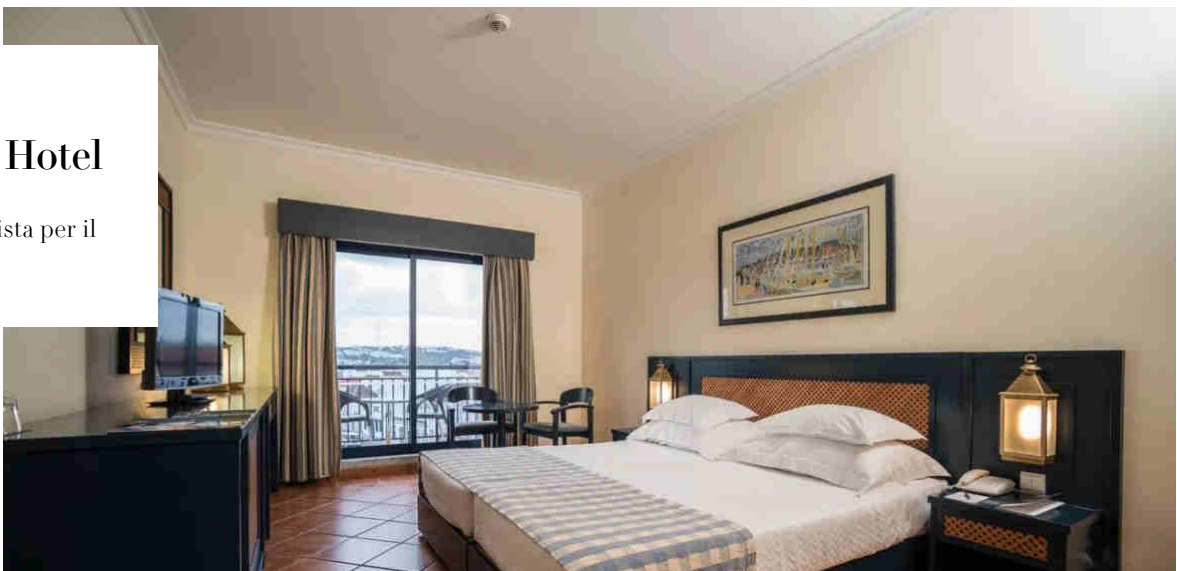
Struttura, o similare, prevista per il giorno 07



HOTEL 4 STELLE

## Vila Gale Tavira Hotel

Struttura, o similare, prevista per il giorno 08



# Note di viaggio

## Accessibilità

Questo viaggio non è adatto a persone con difficoltà di deambulazione o con disabilità motorie gravi, a causa dell'inaccessibilità di alcuni siti.

## Forfait obbligatorio

All'inizio del viaggio l'accompagnatore raccoglierà il forfait obbligatorio che ammonta a Euro 95 per persona. Tale importo include gli ingressi ai musei e monumenti e le tasse di soggiorno. Gli ingressi vengono prenotati in anticipo da Boscolo per assicurare il regolare svolgimento dell'itinerario e pertanto non sarà possibile applicare eventuali agevolazioni per specifiche categorie aventi diritto.

## Guida / accompagnatore

Generalmente per questo itinerario l'accompagnatore locale funge anche da guida per tutto il tour.

## Numero partecipanti

La partenza di tutti i nostri viaggi guidati, anche quelli garantiti, viene confermata quando ci sono almeno 10 persone prenotate. Limitiamo il numero massimo di partecipanti a circa 30/35 persone, a seconda della capacità del bus del tour e della composizione del gruppo.

## Pernottamenti in camera tripla

Ricordiamo che in molte strutture la camera tripla, anche se prevista, prevede la sistemazione in una camera doppia standard con un lettino o una brandina aggiunti, con conseguente riduzione del comfort.

## Cena del primo giorno

Se il volo prenotato prevede l'arrivo in tarda serata, la cena nel ristorante dell'hotel sarà sostituita con una cena fredda che verrà fatta trovare in camera.



Tel. 0461 383111  
WhatsApp 0461 383111

info@gitanviaggi.it  
lunedì/venerdì  
09.00/13.00- 14.00/18.00

