

MADEIRA

VIAGGIO DI 8 GIORNI E 7 NOTTI,
DISPONIBILE CON PARTENZE IN: AEREO



8 giorni alla scoperta di una perla nascosta dell'Atlantico, visitando luoghi imperdibili come Funchal, Camara de Lobos, Porto Moniz, Pico do Barcelos, Pico do Areeiro, Santana e Machico.

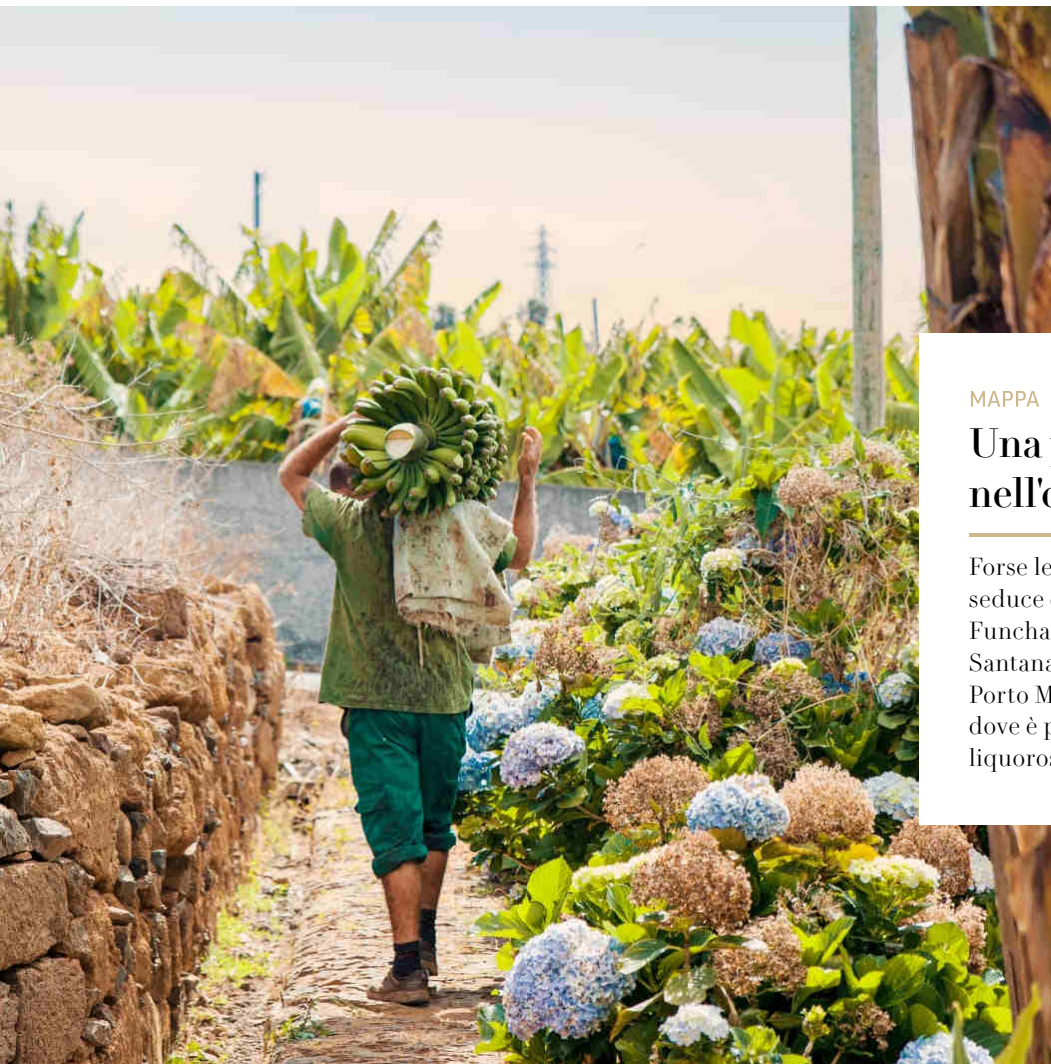
I servizi inclusi in questo viaggio

- Assistente per le partenze dagli aeroporti di Milano Malpensa e Roma Fiumicino
- Volo a/r con franchigia bagagli inclusa
- Tasse aeroportuali
- Trasferimenti aeroporto / hotel e viceversa
- Viaggio in minivan/ bus ad uso esclusivo dei clienti Boscolo
- Guida locale parlante italiano per tutte le visite
- 7 pernottamenti e prime colazioni
- 3 cene e 4 pranzi (acqua inclusa)
- L'esclusivo Kit viaggio Boscolo
- Assicurazione medica, bagaglio e rischi pandemici
- Linea di assistenza telefonica "No Problem", a disposizione 24 ore su 24, 7 giorni su 7

Le opzioni facoltative

Avvistamento delle balene.

Da Funchal è possibile partire per un'escursione facoltativa in barca di "whale-watching", per cercare di avvistare le balene che nuotano al largo di Madeira, seguita da una visita a una cantina di vino Madeira.



MAPPA

Una perla di bellezza nell'oceano

Forse legata alla mitica Atlantide, Madeira seduce con le graziose case bianche di Funchal e le case dal tetto di paglia di Santana, le splendide piscine naturali di Porto Moniz, e le caratteristiche cantine dove è possibile degustare il famoso vino liquoroso che prende il nome dall'isola.



● TAPPA IN PROGRAMMA

✈ CITTÀ DI ARRIVO CON EVENTUALE VISITA FACOLTATIVA

GIORNO 01

Partenza - Funchal

Atterriamo a Funchal, dove abbiamo del tempo libero a disposizione per una prima visita in autonomia del capoluogo dell'isola di Madeira che, col suo clima di "eterna primavera" e la sua grande varietà di fiori, alberi e frutti viene chiamata il "giardino dell'Atlantico". Dall'aeroporto veniamo accompagnati al nostro hotel, dove la cena è inclusa.

HOTEL

TURIM Santa Maria Hotel (o similare)



GIORNO 02

Câmara de Lobos - São Vicente - Porto Moniz - Madalena do Mar

Iniziamo le nostre visite raggiungendo Câmara de Lobos, in origine villaggio di pescatori, per ammirare Cabo Girão, il promontorio più alto d'Europa; attraversiamo poi il passo dell'Encumeada e sostiamo alla "floresta de laurisilva". Continuiamo fino alla località di S. Vicente, da cui possiamo ammirare la costiera nord dell'isola. Proseguendo lungo la costa arriviamo alla cittadina di Porto Moniz, dove vediamo le caratteristiche "piscine naturali" e sostiamo per pranzare con un piatto tradizionale a base di pesce, l'Espada con Banana. Proseguiamo quindi in direzione dell'altopiano di Paul da Serra, e raggiungiamo Madalena do Mar per una passeggiata in un bananeto. La cena è libera.

HOTEL

TURIM Santa Maria Hotel (o similare)

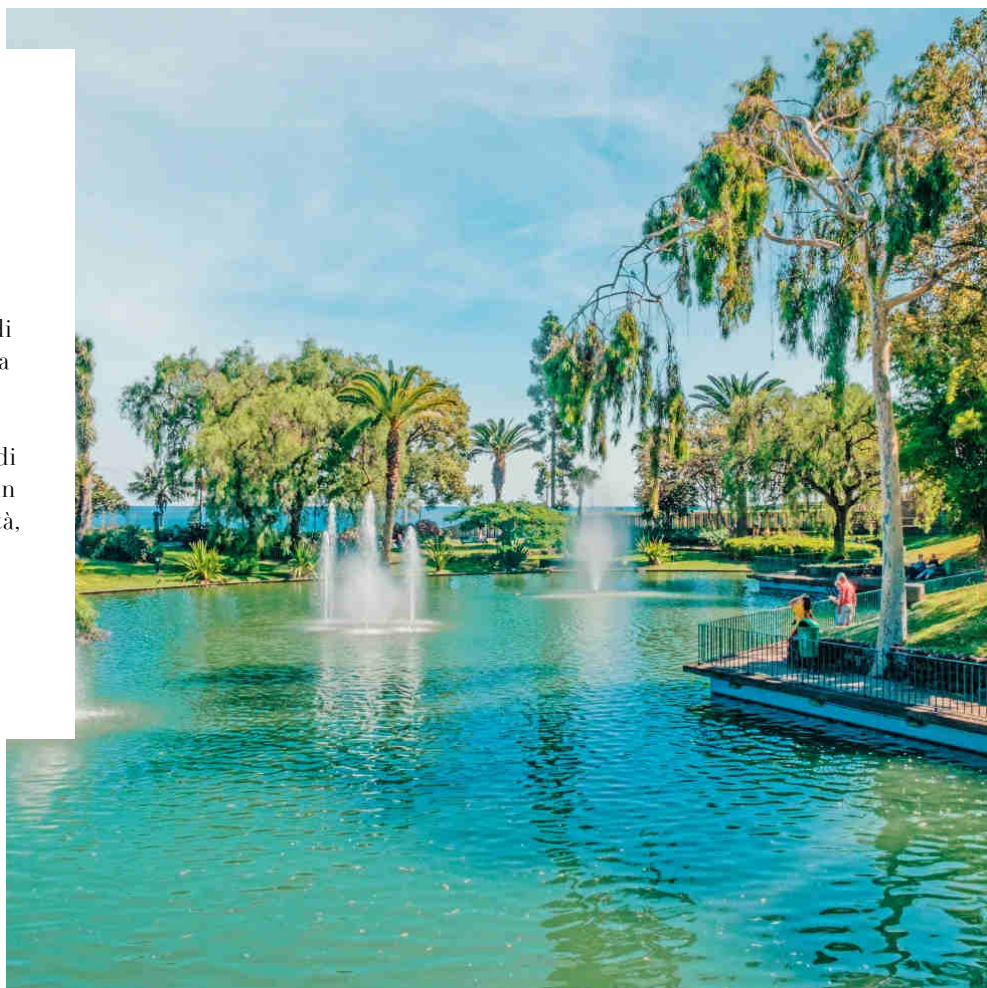
GIORNO 03

Funchal

Visitiamo con la guida locale questa incantevole cittadina dalle case bianche adagate su una baia digradante sull'oceano. Il nostro tour tocca il Parco di Santa Caterina, Praça do Infante, Avenida Arriaga, il Giardino Comunale, la quattrocentesca Cattedrale da Sé e il Mercado dos Lavradores con bancarelle di fiori, frutta, verdura e pesce. Pranziamo in un ristorante nella zona vecchia della città, e proseguiamo poi la visita con una gradevole passeggiata. La cena è libera.

HOTEL

TURIM Santa Maria Hotel (o similare)



BOSCOLO

GIORNO 04

Funchal

L'intera giornata di oggi è a disposizione per dedicarsi al relax o alle visite in autonomia alla scoperta dell'isola. Possiamo dedicare del tempo per passeggiare tra le tipiche case bianche e i giardini fioriti di Funchal, oppure salire a bordo della teleferica che porta alla località di Monte, da cui si gode di uno spettacolare panorama. La sera ceniamo in hotel.

HOTEL

TURIM Santa Maria Hotel (o similare)

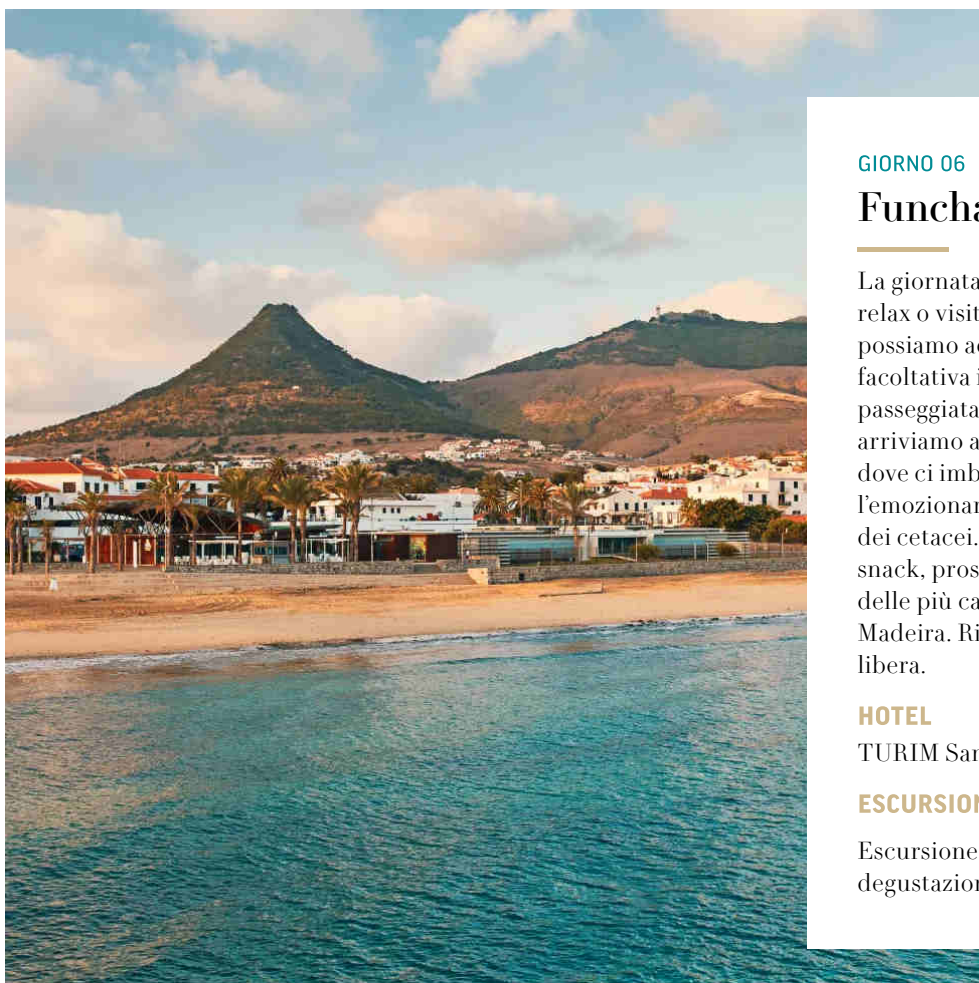
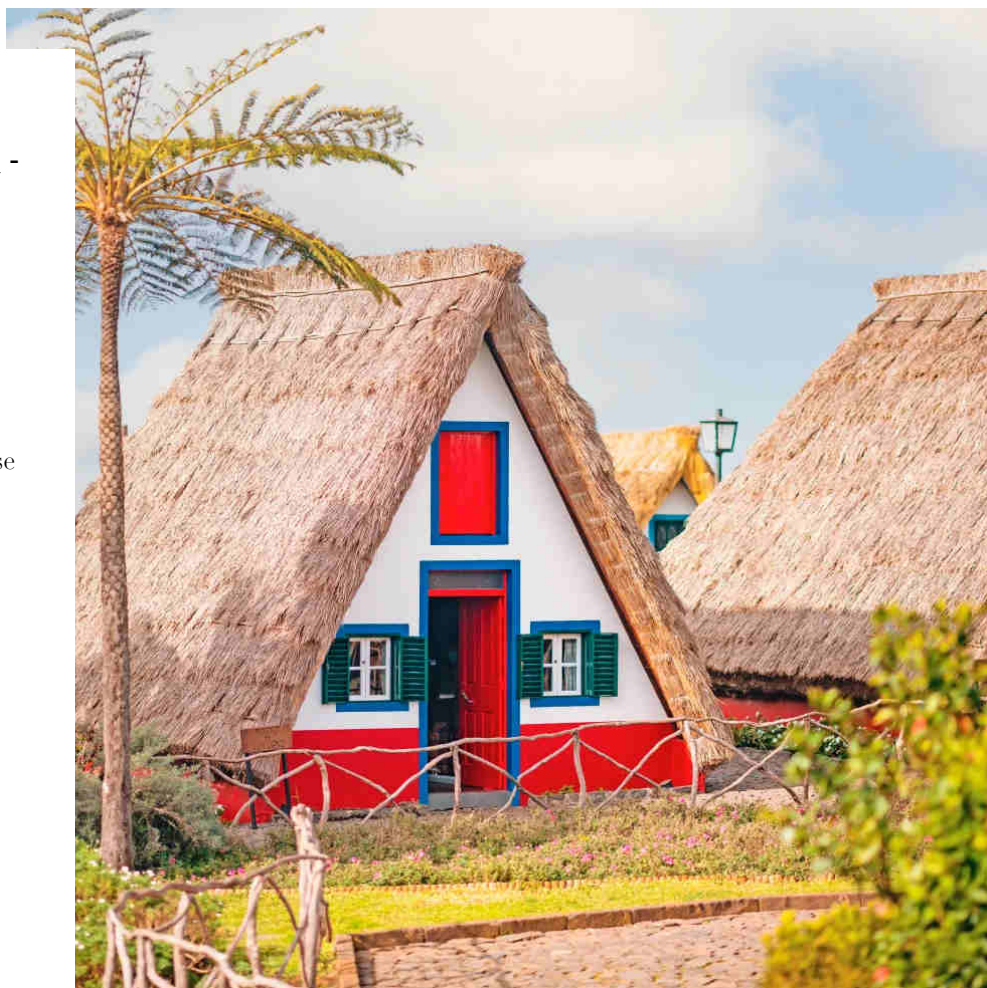
GIORNO 05

Pico do Areeiro - Santana - Machico - Ponta de São Lourenço

Partiamo verso le alte cime dell'isola, raggiungendo l'incrocio di Poiso e proseguendo fino a Pico do Areeiro. Raggiungiamo poi la località di Faial, per continuare fino a Santana, nota per le case dal tetto di paglia. Arriviamo al passo di Portela, dove ci attende il pranzo con il piatto tipico regionale, la Espetada de Carne de Vaca. Riprendiamo il percorso fino a Machico, il primo punto di sbarco dei portoghesi nell'isola di Madeira, nonché prima "capitale" dell'arcipelago. Raggiungiamo quindi la cittadina di Caniçal e arriviamo alla Ponta de São Lourenço, dove ammiriamo le sue fantastiche scogliere. Rientriamo a Funchal per la cena libera.

HOTEL

TURIM Santa Maria Hotel (o similare)



GIORNO 06

Funchal

La giornata di oggi è a disposizione per relax o visite in autonomia. In alternativa possiamo aderire a un'escursione facoltativa in barca: raggiungiamo la passeggiata del lungomare di Funchal e arriviamo a piedi alla marina turistica, dove ci imbarchiamo sul catamarano per l'emozionante esperienza di avvistamento dei cetacei. Al rientro, dopo un piccolo snack, proseguiamo con una visita a una delle più caratteristiche cantine di vino Madeira. Rientriamo in hotel dove la cena è libera.

HOTEL

TURIM Santa Maria Hotel (o similare)

ESCURSIONI FACOLTATIVE

Escursione avvistamento cetacei e degustazione di vino a Funchal

GIORNO 07

Giardino Botanico - Parco Tropicale - Pico do Barcelos - Eira do Serrado

Al mattino raggiungiamo il famoso Cristo Rei di Garajau, ed in seguito il Giardino Botanico situato sopra la città di Funchal, che ospita più di 2500 piante esotiche provenienti da tutti i continenti. Ci spostiamo poi al Parco Tropicale, nel quale si mescolano le testimonianze dei portoghesi in Asia, Africa e Sud America, e quindi a Pico do Barcelos per il pranzo al ristorante. Nel pomeriggio raggiungiamo il passo di Eira do Serrado, e ammiriamo il paesaggio su Curral das Freiras, in una valle incorniciata da una corona montuosa che i locali chiamano "il vulcano". La cena è inclusa.

HOTEL

TURIM Santa Maria Hotel (o similare)



GIORNO 08

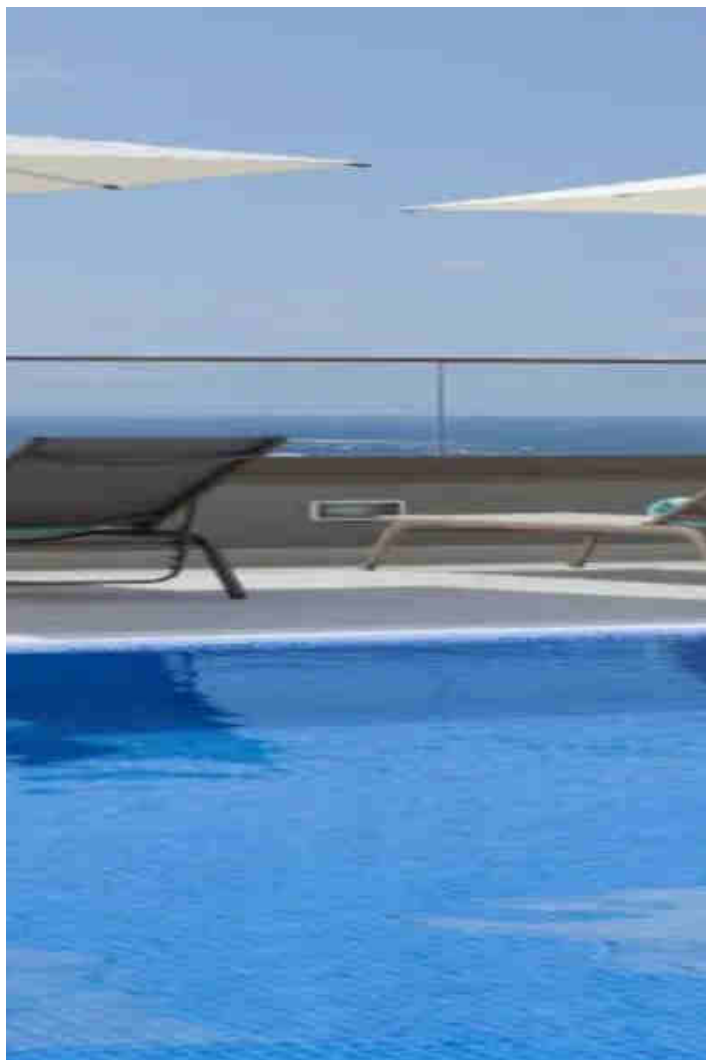
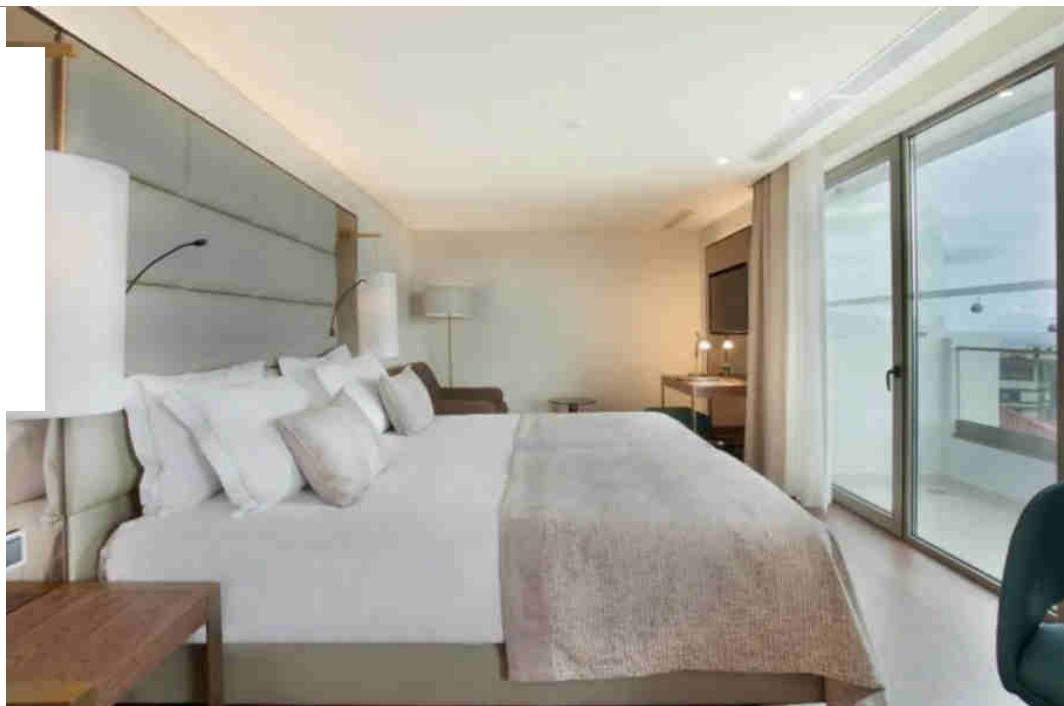
Funchal - Rientro

Il nostro viaggio su questa incantevole isola volge al termine, ed è arrivato il momento di salutare questa piccola perla sull'Atlantico e i suoi indimenticabili colori. Veniamo accompagnati all'aeroporto con un trasferimento privato, in tempo utile per salire a bordo del volo di rientro che ci riporta in Italia.

HOTEL 4 STELLE

TURIM Santa Maria Hotel

Struttura, o similare, prevista per i giorni 01, 02 e 03 e 04 e 05 e 06 e 07



BOSCOLO

Note di viaggio

Accessibilità

Questo viaggio non è adatto a persone con difficoltà di deambulazione o con disabilità motorie gravi, a causa dell'inaccessibilità di alcuni siti.

Forfait obbligatorio

All'inizio del viaggio l'accompagnatore raccoglierà il forfait obbligatorio che ammonta ad Euro 30 per persona. Tale importo include gli ingressi ai musei e monumenti e le tasse di soggiorno. Gli ingressi vengono prenotati in anticipo da Boscolo per assicurare il regolare svolgimento dell'itinerario e pertanto non sarà possibile applicare eventuali agevolazioni per specifiche categorie aventi diritto.

Guide locali

E' prevista la presenza di guide locali parlanti in italiano per le visite.

Numero partecipanti

La partenza di tutti i nostri viaggi guidati, anche quelli garantiti, viene confermata quando ci sono almeno 10 persone prenotate. Limitiamo il numero massimo di partecipanti a circa 30/35 persone, a seconda della capacità del bus del tour e della composizione del gruppo.

Viaggio in minibus o minivan

Durante tour verranno utilizzati minibus o minivan, pertanto il posto assegnato che compare nei vostri documenti di viaggio può non corrispondere alla reale configurazione e disponibilità dei sedili.

Ordine visite

L'ordine delle visite potrebbe subire delle variazioni in loco, saranno in ogni caso garantite tutte le tappe e le visite menzionate nel programma di viaggio.

Pernottamenti in camera tripla

Ricordiamo che in molte strutture la camera tripla, anche se prevista, prevede la sistemazione in una camera doppia standard con un lettino o una brandina aggiunti, con conseguente riduzione del comfort.

Cena del primo giorno

Se il volo prenotato prevede l'arrivo in tarda serata, la cena nel ristorante dell'hotel sarà sostituita con una cena fredda che verrà fatta trovare in camera.



Tel. 0461 383111
WhatsApp 0461 383111

info@gitanviaggi.it
lunedì/venerdì
09.00/13.00- 14.00/18.00

