

PORTOGALLO E SANTIAGO DE COMPOSTELA

VIAGGIO DI 8 GIORNI E 7 NOTTI,
DISPONIBILE CON PARTENZE IN: AEREO



8 giorni tra storia e spiritualità, attraverso due nazioni unite da origini e sentimenti in comune, visitando luoghi imperdibili come Lisbona, Tomar, Fatima, Coimbra, Aveiro, Santiago, Braga e Porto.

I servizi inclusi in questo viaggio

- Assistente per le partenze dagli aeroporti di Milano Malpensa e Roma Fiumicino
- Volo a/r con bagaglio incluso
- Tasse aeroportuali
- Trasferimenti aeroporto / hotel e viceversa
- Viaggio in bus Gran Turismo con posti preassegnati
- Accompagnatore per tutta la durata del viaggio
- 7 pernottamenti e prime colazioni
- 5 cene e 1 pranzo (acqua inclusa)
- Visite guidate a Lisbona, Coimbra, Porto e Santiago de Compostela
- Radioguide WIFI personali per tutto il viaggio
- L'esclusivo Kit viaggio Boscolo
- Assicurazione medica, bagaglio e rischi pandemici
- Linea di assistenza telefonica "No Problem", a disposizione 24 ore su 24, 7 giorni su 7

Le opzioni facoltative

Cena e spettacolo di fado.

A Lisbona è possibile partecipare ad una cena facoltativa accompagnata da uno spettacolo di fado, seguita da un giro panoramico della città in pullman.

Escursione a Sintra, Cascais ed Estoril.

Da Lisbona è possibile partire per un'escursione facoltativa alle 3 cittadine di Sintra, Cascais ed Estoril e alla spettacolare Boca do Inferno.

Cena e minicrociera sul Douro.

A Porto è possibile imbarcarsi per una minicrociera sul fiume Douro, seguita da una cena facoltativa a base di pesce in un tipico locale portoghese.



MAPPA

Due nazioni, una sola anima.

L'anima del Portogallo si svela in tutto il suo calore, fra città ricche di storie e spaccati folkloristici: Lisbona, la bella Porto, la pittoresca Coimbra, Nazaré, Obidos e la mistica Fatima. Il fascino mistico del viaggio prosegue in Spagna, con l'atmosfera di devozione del Cammino di Santiago.



● TAPPA IN PROGRAMMA

⊛ CITTÀ DI ARRIVO CON EVENTUALE VISITA FACOLTATIVA

⊙ ULTIMA TAPPA DEL TOUR CON EVENTUALE VISITA FACOLTATIVA

★ VISITA FACOLTATIVA

GIORNO 01

Partenza - Lisbona

Atterriamo a Lisbona e veniamo accompagnati al nostro hotel. In base all'orario del volo possiamo approfittare di un po' di tempo libero per una prima scoperta in autonomia della capitale portoghese, costruita su sette dolci colline dove si arrampicano le funicolari e i caratteristici tram colorati, e che ha dato i natali a Sant'Antonio. Incontriamo l'accompagnatore prima della cena.

HOTEL

Lutécia Smart Design Hotel (o similare)



GIORNO 02

Lisbona

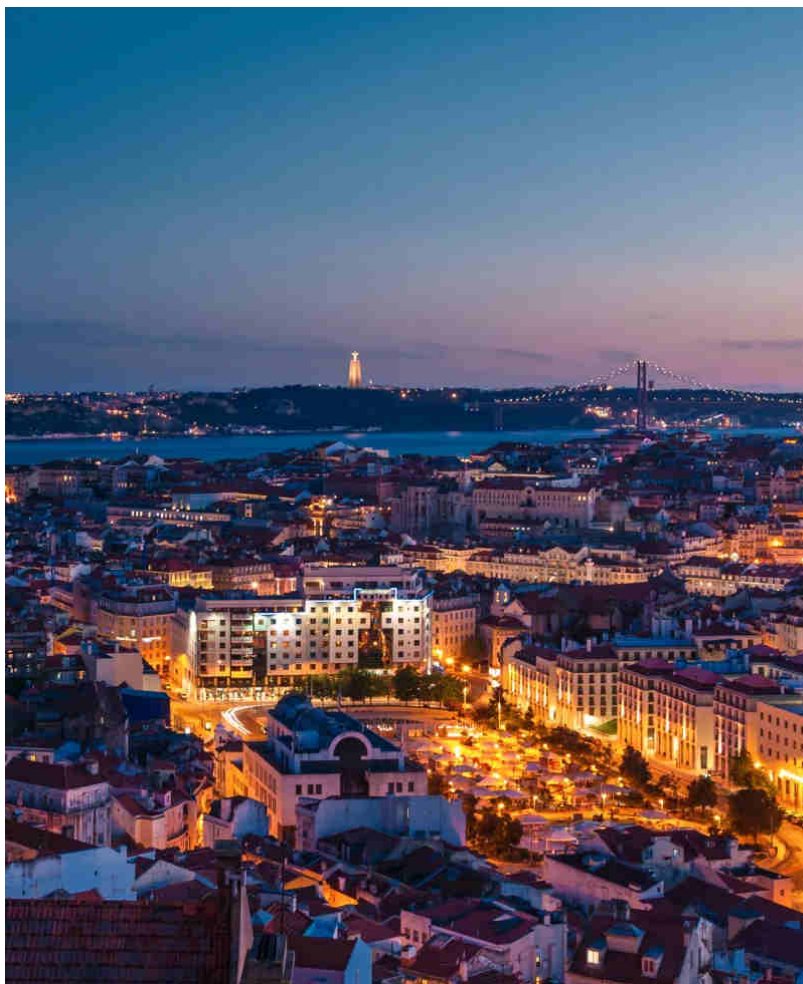
Nella mattinata visitiamo con la guida i maggiori punti di interesse di Lisbona, i principali viali e piazze della città fino alla Torre di Belem e al Monastero Dos Jeronimos, che vediamo dall'esterno. Il pranzo e il pomeriggio sono liberi. È disponibile un'escursione facoltativa con la guida alla scoperta della Costa di Estoril e Cascais: visitiamo la residenza estiva dei sovrani portoghesei a Sintra e la spettacolare Boca do Inferno. La cena è libera, oppure è disponibile una cena facoltativa in un locale tipico con spettacolo di fado.

HOTEL

Lutécia Smart Design Hotel (o similare)

ESCURSIONI FACOLTATIVE

Escursione a Estoril, Cascais e Sintra
Panoramica serale, cena e spettacolo di fado a Lisbona



GIORNO 03

Lisbona - Tomar - Fatima - Coimbra

Raggiungiamo Tomar e ammiriamo le sue antiche testimonianze dei Templari. Ci spostiamo poi a Fatima, dove abbiamo del tempo a disposizione per il pranzo libero e per visitare in autonomia questo suggestivo villaggio, meta di pellegrini da tutto il mondo. Arriviamo per la cena a Coimbra, città universitaria circondata da colline e adagiata sulla riva destra del Mondego.

HOTEL

Hotel Vila Galé Coimbra (o similare)



GIORNO 04

Coimbra - Aveiro - Santiago de Compostela

Dedichiamo la mattina a una visita guidata panoramica di Coimbra. Iniziamo con la Biblioteca Joanina, per poi passeggiare per le sue stradine e concludere con l'antica cattedrale romanica Sé Velha. Partiamo quindi per Santiago de Compostela, facendo una sosta lungo il percorso ad Aveiro per il pranzo libero, e per visitare in autonomia il suo pittoresco centro storico con palazzi in stile Liberty. Arriviamo a Santiago, nella cui cattedrale è custodita la tomba dell'apostolo Giacomo, e in serata la cena è inclusa.

HOTEL

Hotel Oca Puerta Del Camino (o similare)

GIORNO 05

Santiago de Compostela

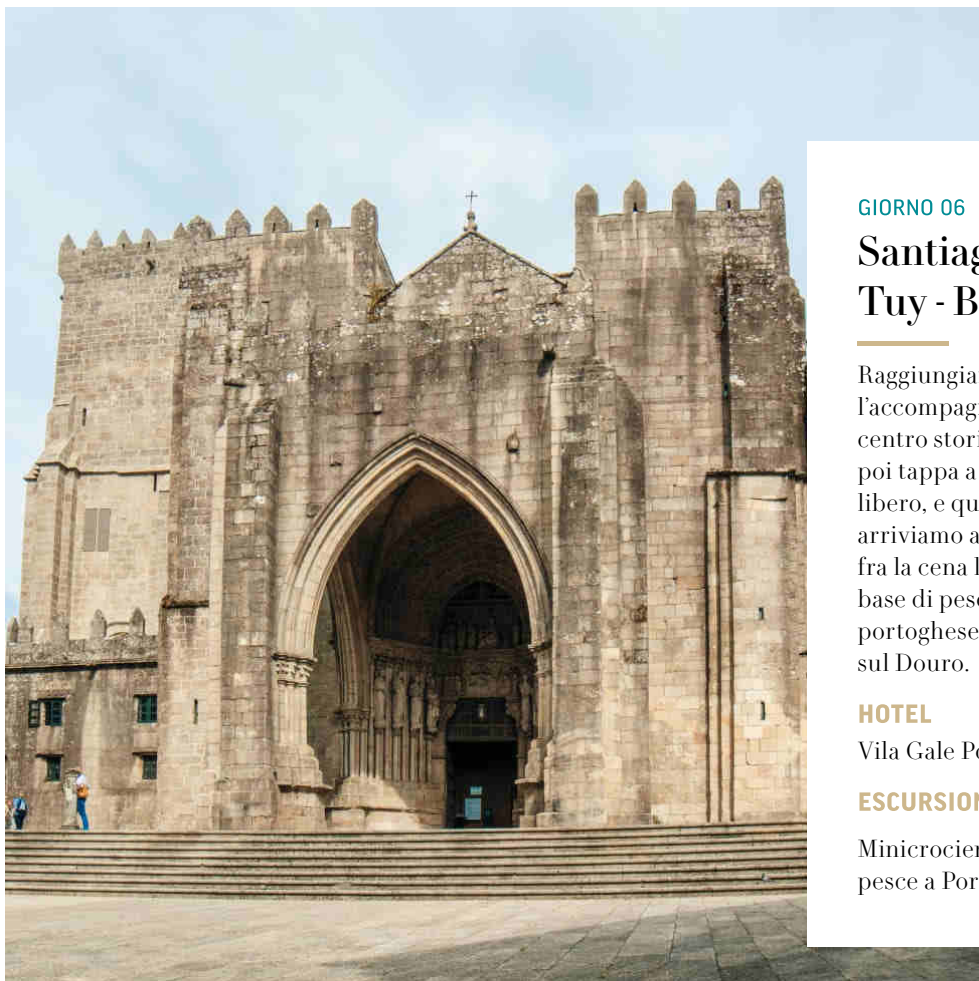
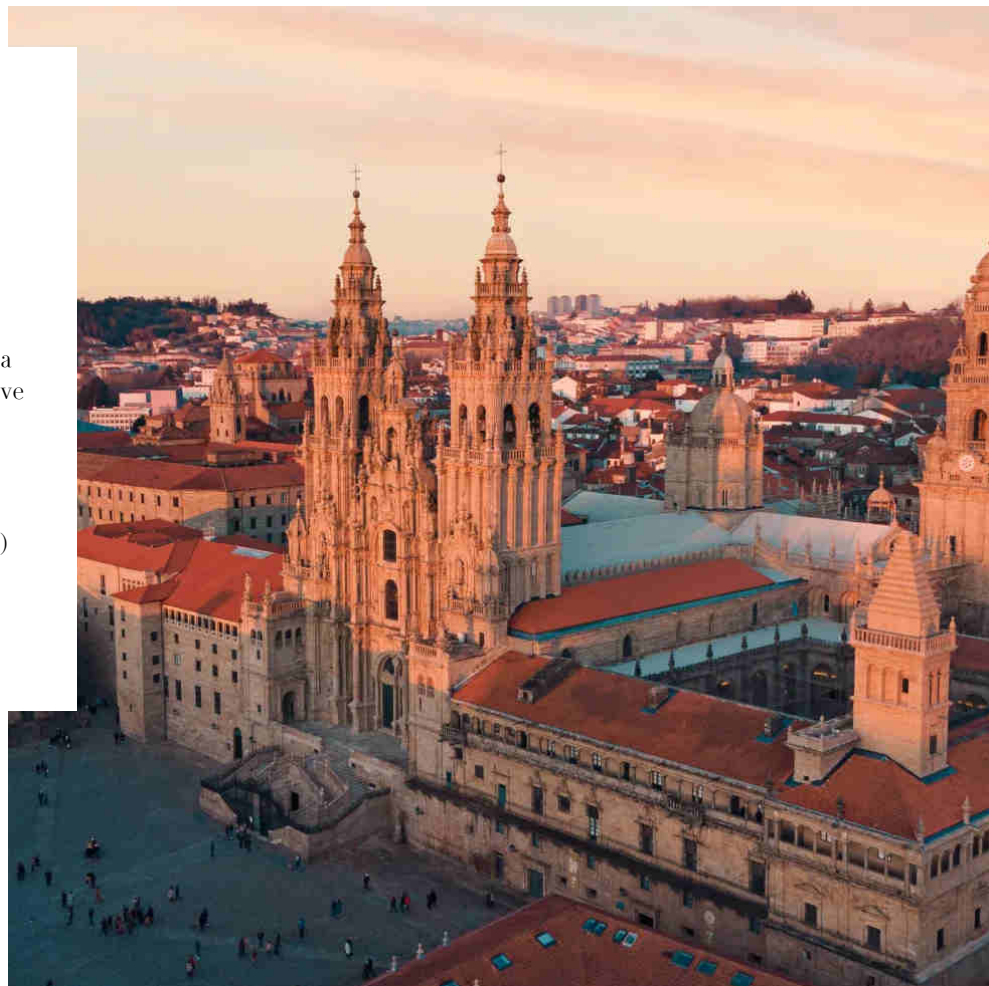
Iniziamo la scoperta di Santiago de Compostela con una visita guidata attraverso le antiche vie del centro. Il pranzo e il pomeriggio sono liberi, con la possibilità di aderire ad una visita guidata facoltativa sull'Atlantico a La Coruña, dove sorge la Torre de Hércules, faro alto 104 metri. In serata la cena è inclusa.

HOTEL

Hotel Oca Puerta Del Camino (o simile)

ESCURSIONI FACOLTATIVE

Escursione a La Coruña



GIORNO 06

Santiago de Compostela - Tuy - Braga - Porto

Raggiungiamo Tuy, dove seguiamo l'accompagnatore in una breve visita del centro storico e della Cattedrale. Facciamo poi tappa a Valença do Minho per il pranzo libero, e quindi a Braga. In serata arriviamo a Porto, dove possiamo scegliere fra la cena libera e una cena opzionale a base di pesce in un tipico locale portoghese, preceduta da una minicrociera sul Douro.

HOTEL

Vila Gale Porto (o simile)

ESCURSIONI FACOLTATIVE

Minicrociera sul Douro e cena a base di pesce a Porto

GIORNO 07

Porto

La mattina scopriamo con la guida questa città dalle case rivestite di maioliche, cominciando con un giro panoramico in pullman che tocca i punti di maggiore interesse, tra cui il Ponte Don Luis I, la Cattedrale e l'animato centro storico. Il pranzo è incluso e il pomeriggio è libero, oppure è possibile aderire ad un'escursione facoltativa a Guimarães. Rientriamo a Porto per la cena.

HOTEL

Vila Gale Porto (o similare)

ESCURSIONI FACOLTATIVE

Escursione a Guimarães



GIORNO 08

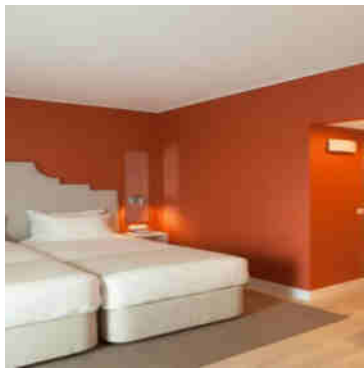
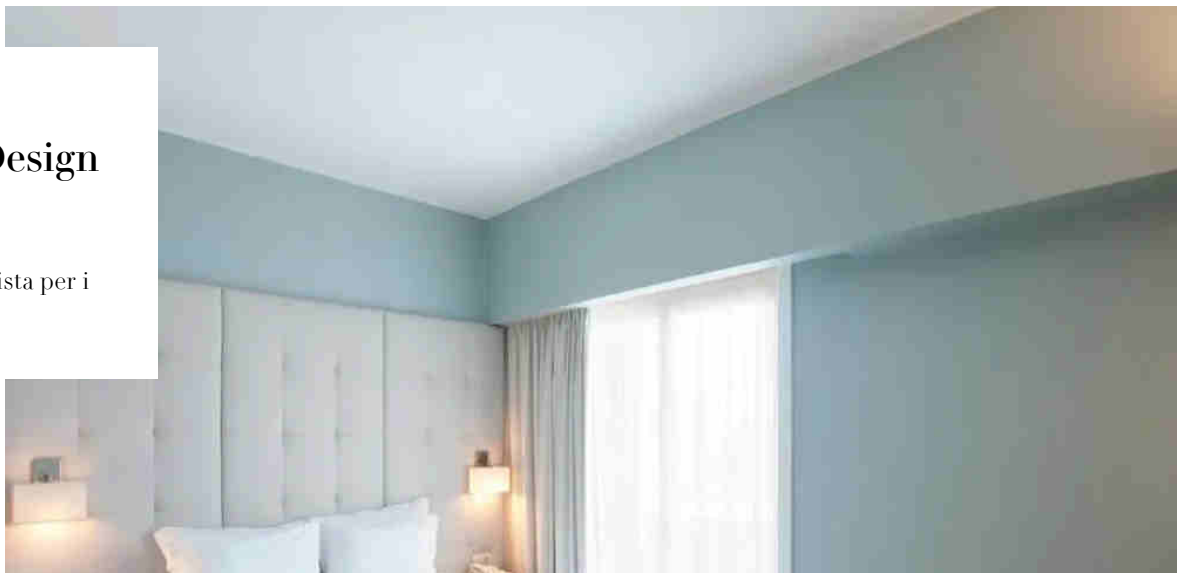
Porto - Rientro

Il nostro viaggio attraverso Spagna e Portogallo è giunto al termine. In base all'orario del volo di ritorno, possiamo disporre ancora di un po' di tempo libero da dedicare allo shopping o alle visite in autonomia, prima di venire accompagnati all'aeroporto in tempo utile per salire a bordo del volo di rientro in Italia.

HOTEL 4 STELLE

Lutécia Smart Design Hotel

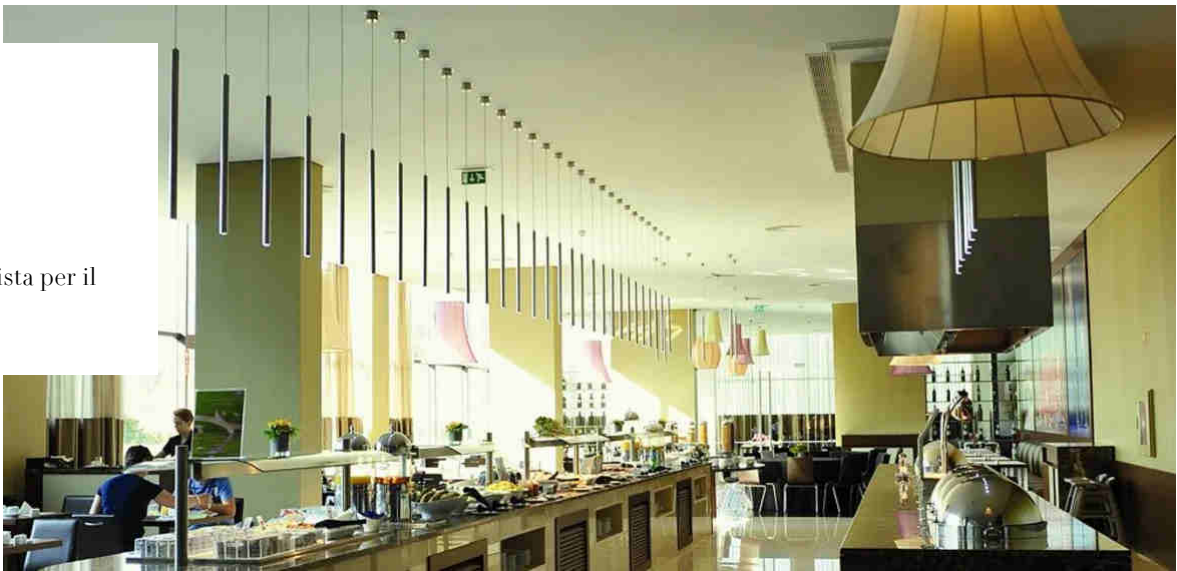
Struttura, o similare, prevista per i giorni 01, 02



HOTEL 4 STELLE

Hotel Vila Galé Coimbra

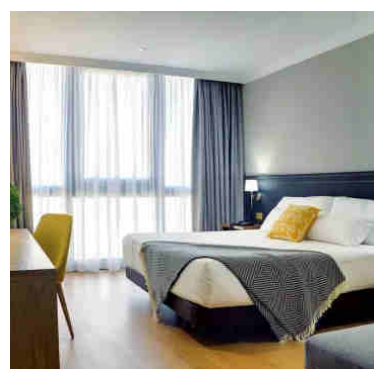
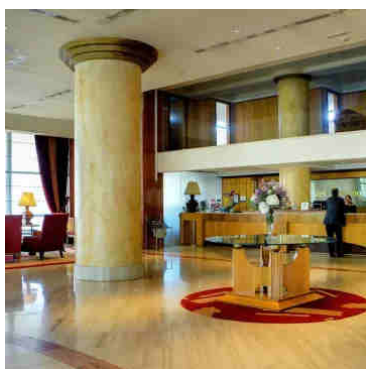
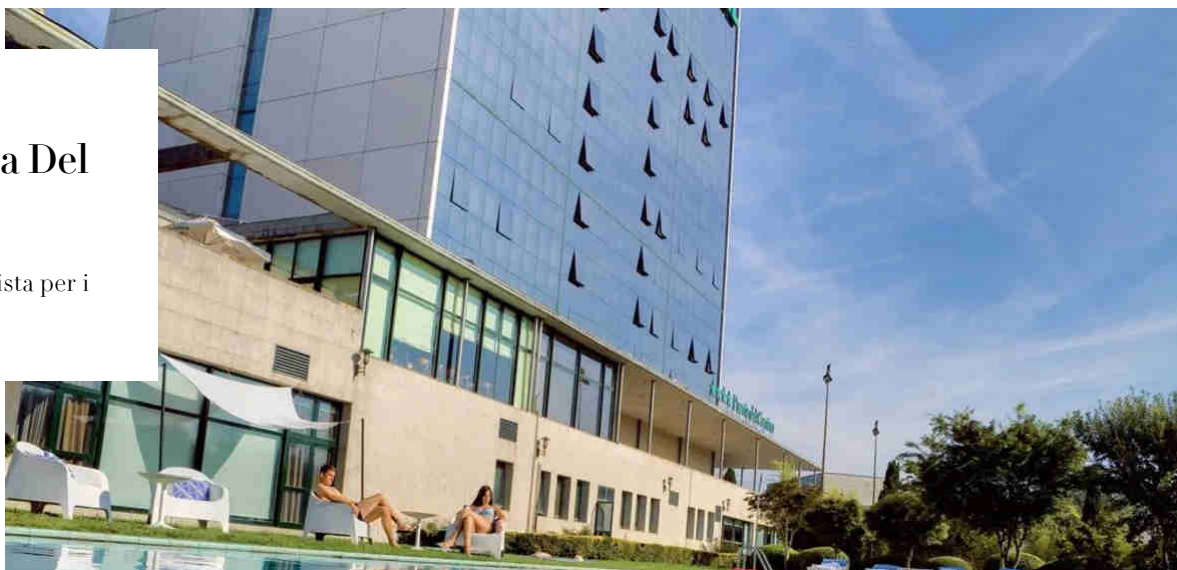
Struttura, o similare, prevista per il giorno 03



HOTEL 4 STELLE

Hotel Oca Puerta Del Camino

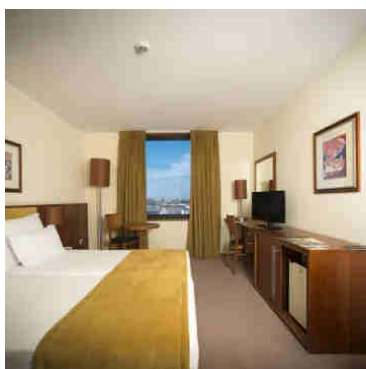
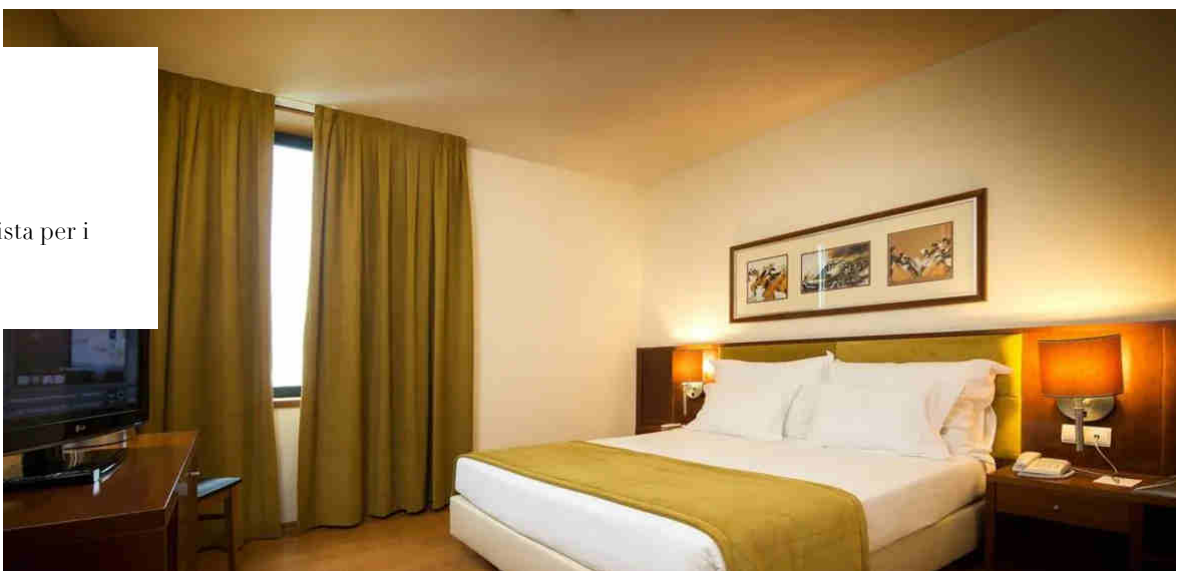
Struttura, o similare, prevista per i giorni 04, 05



HOTEL 4 STELLE

Vila Gale Porto

Struttura, o similare, prevista per i giorni 06 e 07



BOSCOLO

Note di viaggio

Accessibilità

Questo viaggio non è adatto a persone con difficoltà di deambulazione o con disabilità motorie gravi, a causa dell'inaccessibilità di alcuni siti.

Forfait obbligatorio

All'inizio del viaggio l'accompagnatore raccoglierà il forfait obbligatorio che ammonta a circa Euro 70 per persona. Tale importo include gli ingressi ai musei e monumenti, le tasse di soggiorno e le tasse di imbarco. Gli ingressi vengono prenotati in anticipo da Boscolo per assicurare il regolare svolgimento dell'itinerario e pertanto non sarà possibile applicare eventuali agevolazioni per specifiche categorie aventi diritto.

Guide locali

E' prevista la presenza di guide locali parlanti in italiano per le visite.

Numero partecipanti

La partenza di tutti i nostri viaggi guidati, anche quelli garantiti, viene confermata quando ci sono almeno 10 persone prenotate. Limitiamo il numero massimo di partecipanti a circa 30/35 persone, a seconda della capacità del bus del tour e della composizione del gruppo.

Pernottamenti in camera tripla

Ricordiamo che in molte strutture la camera tripla, anche se prevista, prevede la sistemazione in una camera doppia standard con un lettino o una brandina aggiunti, con conseguente riduzione del comfort.

Cena del primo giorno

Se il volo prenotato prevede l'arrivo in tarda serata, la cena nel ristorante dell'hotel sarà sostituita con una cena fredda che verrà fatta trovare in camera.



Tel. 0461 383111
WhatsApp 0461 383111

info@gitanviaggi.it
lunedì/venerdì
09.00/13.00- 14.00/18.00

