

PORTOGALLO

VIAGGIO DI 7 GIORNI E 6 NOTTI,
DISPONIBILE CON PARTENZE IN: AEREO



7 giorni alla scoperta di una nazione che regala emozioni e sorprese a non finire, attraversando tappe imperdibili come Lisbona, Obidos, Coimbra, Aveiro, Porto e Fatima.

I servizi inclusi in questo viaggio

- Assistente per le partenze dagli aeroporti di Milano Malpensa e Roma Fiumicino
- Volo a/r con bagaglio incluso
- Tasse aeroportuali
- Trasferimenti aeroporto / hotel e viceversa
- Viaggio in bus Gran Turismo con posti preassegnati
- Accompagnatore per tutta la durata del viaggio
- 6 pernottamenti e prime colazioni
- 4 cene e 1 pranzo (acqua inclusa)
- Visite guidate a Lisbona, Coimbra, Porto
- Radioguide WIFI personali per tutto il viaggio
- Assicurazione medica, bagaglio e rischi pandemici
- Linea di assistenza telefonica "No Problem", a disposizione 24 ore su 24, 7 giorni su 7

Le opzioni facoltative

Cena e spettacolo di fado.

A Lisbona è possibile partecipare ad una cena facoltativa accompagnata da uno spettacolo di fado, seguita da un giro panoramico della città in pullman.

Escursione a Sintra, Cascais ed Estoril.

Da Lisbona è possibile partire per un'escursione facoltativa alle 3 cittadine di Sintra, Cascais ed Estoril e alla spettacolare Boca do Inferno.

Cena e minicrociera sul Douro.

A Porto è possibile imbarcarsi per una minicrociera sul fiume Douro, seguita da una cena facoltativa a base di pesce in un tipico locale portoghese.



MAPPA

Sulle note della saudade.

L'anima del Portogallo si svela in tutto il suo calore, fra città storiche e spaccati folkloristici: Lisbona, antica potenza marittima dagli scorci suggestivi, Porto con l'animato centro storico, Coimbra ricca di monumenti ricoperti di piastrelle cromatiche, fino a Batalha e alla mistica Fatima.



● TAPPA IN PROGRAMMA

★ CITTÀ DI ARRIVO CON EVENTUALE VISITA FACOLTATIVA

● TAPPA IN PROGRAMMA CON EVENTUALE VISITA FACOLTATIVA

★ VISITA FACOLTATIVA

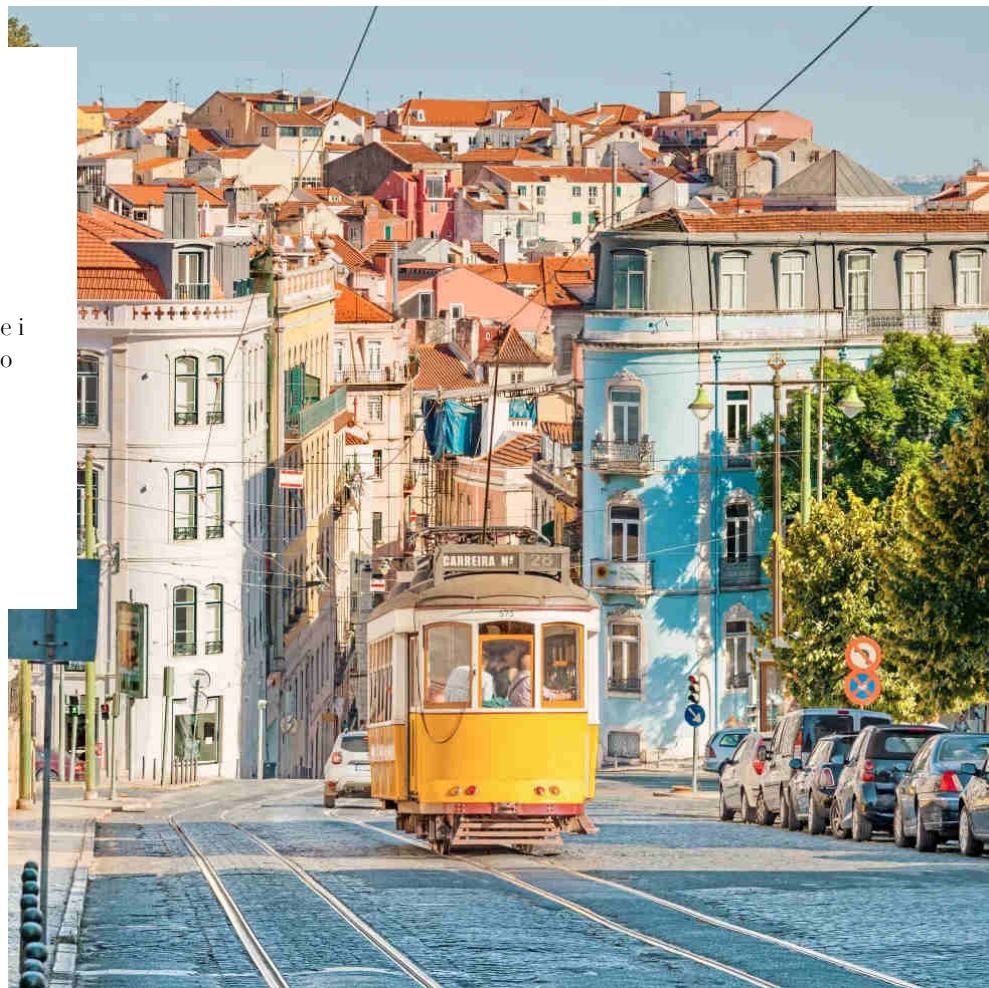
GIORNO 01

Partenza - Lisbona

Atterriamo a Lisbona, la capitale del Portogallo e città natale del suo patrono, Sant'Antonio, che si estende su sette colline dove si arrampicano le funicolari e i caratteristici tram colorati. Dall'aeroporto veniamo accompagnati al nostro hotel, dove prima della cena incontriamo l'accompagnatore e il resto del gruppo.

HOTEL

Lutécia Smart Design Hotel (o similare)



GIORNO 02

Lisbona

Nella mattinata visitiamo con la guida i maggiori punti di interesse di Lisbona, i principali viali e piazze della città fino alla Torre di Belem e al Monastero Dos Jeronimos, che vediamo dall'esterno. Il pranzo e il pomeriggio sono liberi. È possibile partecipare a un'escursione guidata facoltativa alla scoperta della Costa di Estoril e Cascais: visitiamo la residenza estiva dei sovrani portoghesi a Sintra e la spettacolare Boca do Inferno. La sera è possibile aderire a una cena facoltativa in un locale tipico con spettacolo di fado.

HOTEL

Lutécia Smart Design Hotel (o similare)

ESCURSIONI FACOLTATIVE

Escursione a Estoril, Cascais e Sintra
Panoramica serale, cena e spettacolo di fado a Lisbona

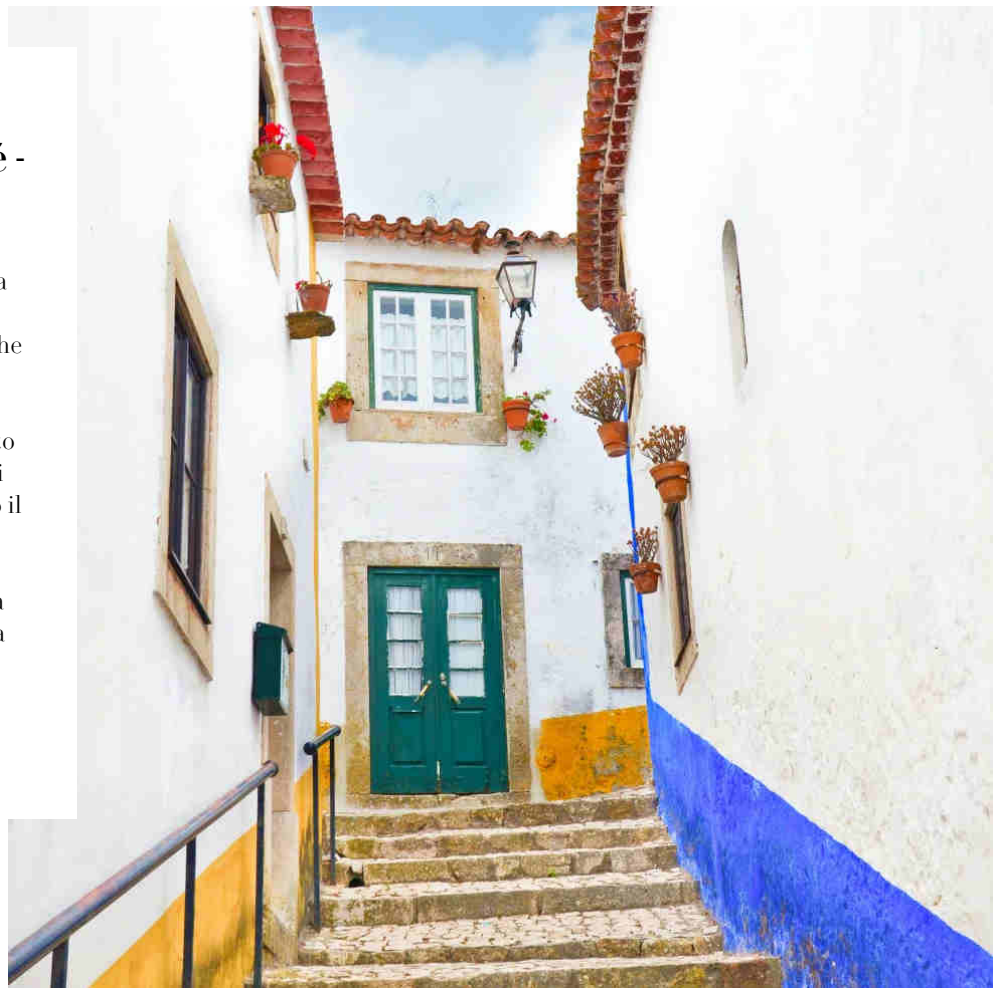
GIORNO 03

Lisbona - Obidos - Nazaré - Coimbra

Partiamo per Coimbra, facendo una sosta nell'incantevole borgo di Obidos per ammirare il suo castello e le caratteristiche case bianche ricoperte di bouganville e gerani. Proseguiamo poi per Nazaré, pittoresco villaggio di pescatori, diventato famoso tra i surfisti perché proprio qui si formano le onde più alte al mondo. Dopo il pranzo libero ci aspetta una passeggiata sullo sfondo di un'ampia baia chiusa da verdi promontori. Arriviamo in serata tra le colline di Coimbra e ceniamo in questa famosa città d'arte.

HOTEL

Hotel Coimbra Aeminium (o simile)



GIORNO 04

Coimbra - Aveiro - Porto

Iniziamo la visita di Coimbra dalla Biblioteca Joanina, per poi passeggiare tra le sue stradine e fermarci all'antica Cattedrale romanica Sé Velha. Dopo il pranzo libero sostiamo ad Aveiro, cittadina in stile Liberty che sorge su una grande laguna. Raggiungiamo quindi Porto, dove possiamo partecipare a una cena facoltativa a base di pesce preceduta da una minicrociera sul Douro.

HOTEL

Vila Gale Porto (o simile)

ESCURSIONI FACOLTATIVE

Minicrociera sul Douro e cena a base di pesce a Porto

GIORNO 05

Porto

Porto, con le sue tipiche case rivestite di maioliche, ci aspetta: scopriamo con la guida questa affascinante città cominciando con un giro panoramico in pullman che tocca i punti di maggiore interesse, tra cui il Ponte Don Luis I, la Cattedrale e l'animato centro storico. Dopo il pranzo tipico il pomeriggio è libero, con la possibilità di partecipare a un'escursione facoltativa a Guimarães. Rientriamo a Porto per la cena.

HOTEL

Vila Gale Porto (o similare)

ESCURSIONI FACOLTATIVE

Escursione a Guimarães



GIORNO 06

Batalha - Fatima - Lisbona

Partiamo verso Lisbona e lungo il tragitto facciamo tappa a Batalha, per visitare il suo monastero gotico con le impareggiabili Capelas Imperfeitas. Proseguiamo fino al suggestivo villaggio di Fatima, importante meta di pellegrinaggio cristiano, e dopo il pranzo libero ripartiamo per Lisbona, che raggiungiamo in tempo per la cena.

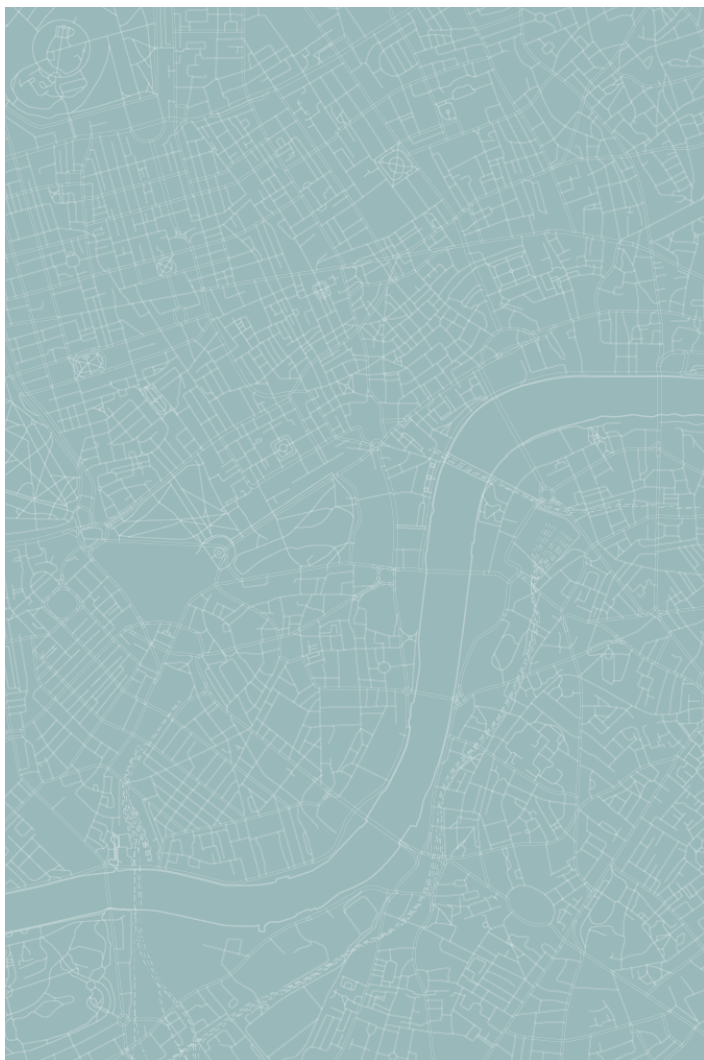
HOTEL

Lutécia Smart Design Hotel (o similare)

GIORNO 07

Lisbona - Rientro

Il nostro viaggio in Portogallo è giunto al termine. In base all'orario del volo di ritorno, possiamo disporre ancora di un po' di tempo libero da dedicare allo shopping o alle visite in autonomia, prima di venire accompagnati all'aeroporto in tempo utile per salire a bordo del volo di rientro in Italia.



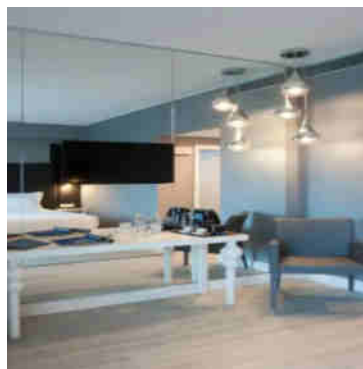
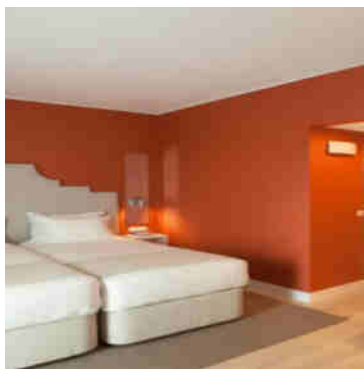
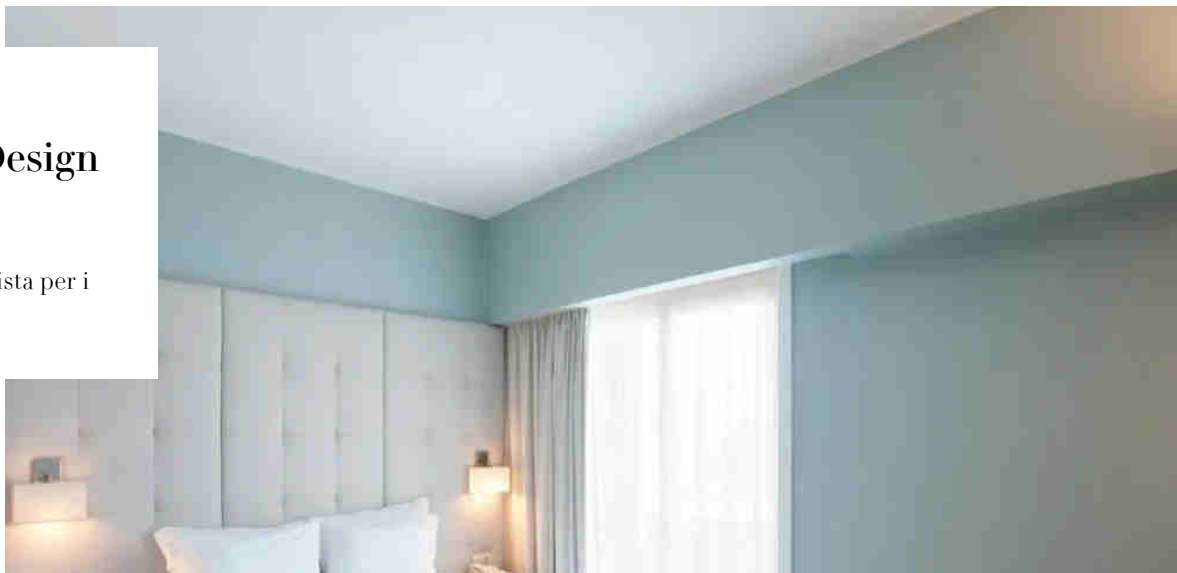
BOSCOLO



HOTEL 4 STELLE

Lutécia Smart Design Hotel

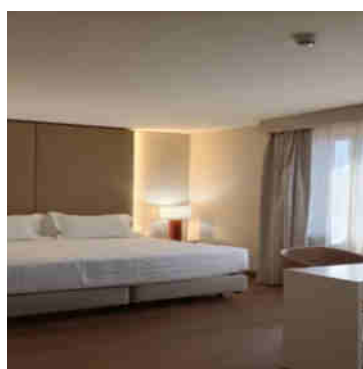
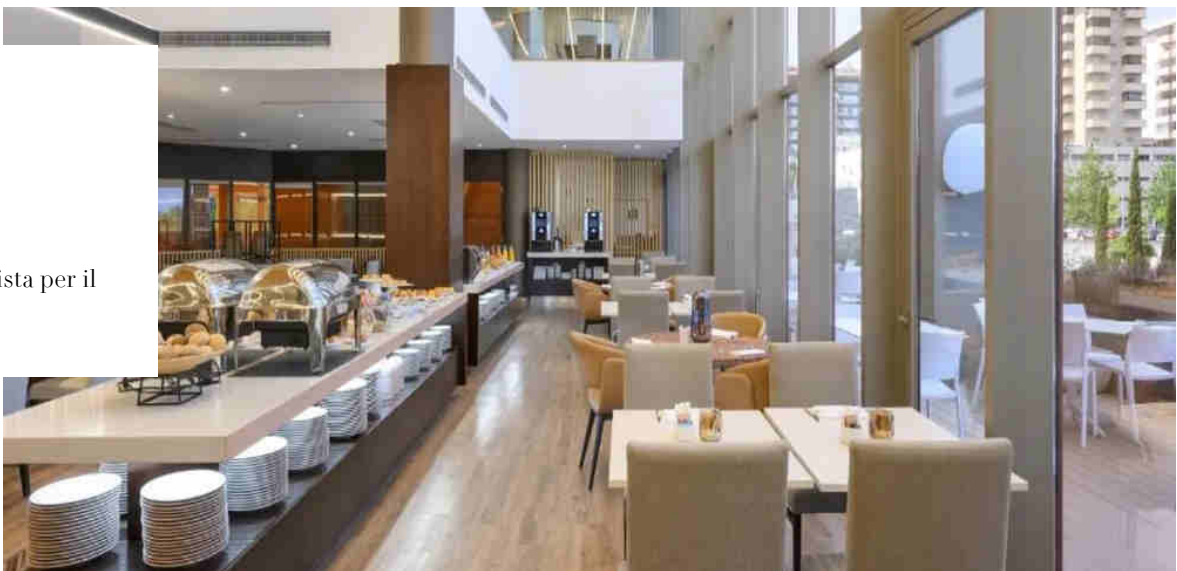
Struttura, o similare, prevista per i giorni 01, 02 e 06



HOTEL 4 STELLE

Hotel Coimbra Aeminium

Struttura, o similare, prevista per il giorno 03

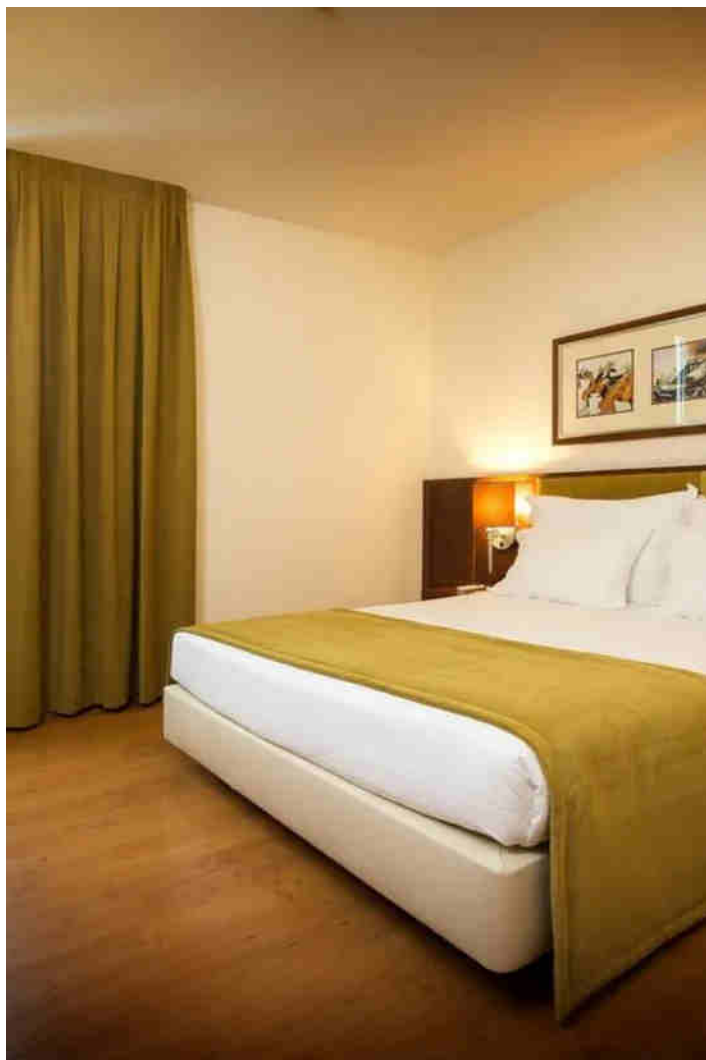
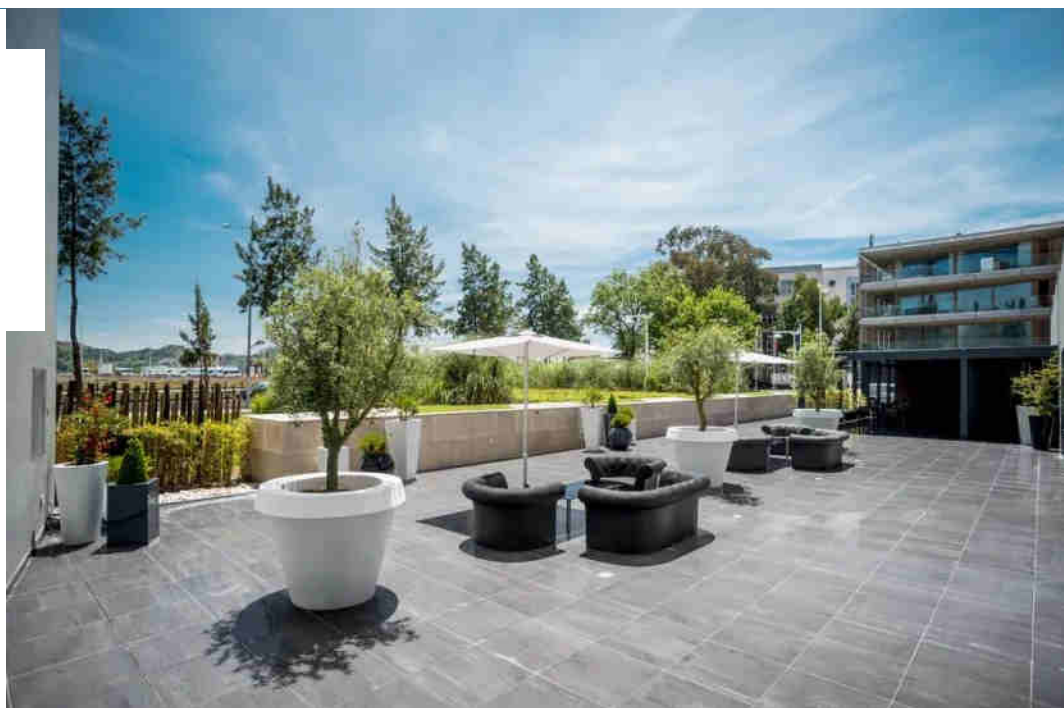


BOSCOLO

HOTEL 4 STELLE

Vila Gale Porto

Struttura, o similare, prevista per i
giorni 04, 05



BOSCOLO

Note di viaggio

Accessibilità

Questo viaggio non è adatto a persone con difficoltà di deambulazione o con disabilità motorie gravi, a causa dell'inaccessibilità di alcuni siti.

Forfait obbligatorio

All'inizio del viaggio l'accompagnatore raccoglierà il forfait obbligatorio che ammonta ad Euro 70 per persona. Tale importo include gli ingressi ai musei e monumenti e le tasse di soggiorno. Gli ingressi vengono prenotati in anticipo da Boscolo per assicurare il regolare svolgimento dell'itinerario e pertanto non sarà possibile applicare eventuali agevolazioni per specifiche categorie aventi diritto.

Guide locali

E' prevista la presenza di guide locali parlanti in italiano per le visite.

Numero partecipanti

La partenza di tutti i nostri viaggi guidati, anche quelli garantiti, viene confermata quando ci sono almeno 10 persone prenotate. Limitiamo il numero massimo di partecipanti a circa 30/35 persone, a seconda della capacità del bus del tour e della composizione del gruppo.

Pernottamenti in camera tripla

Ricordiamo che in molte strutture la camera tripla, anche se prevista, prevede la sistemazione in una camera doppia standard con un lettino o una brandina aggiunti, con conseguente riduzione del comfort.

Cena del primo giorno

Se il volo prenotato prevede l'arrivo in tarda serata, la cena nel ristorante dell'hotel sarà sostituita con una cena fredda che verrà fatta trovare in camera.



Tel. 0461 383111
WhatsApp 0461 383111

info@gitanviaggi.it
lunedì/venerdì
09.00/13.00 - 14.00/18.00

