

# BERNA, MONTREUX E IL LAGO DI GINEVRA

VIAGGIO DI 4 GIORNI E 3 NOTTI,  
DISPONIBILE CON PARTENZE IN: PULLMAN

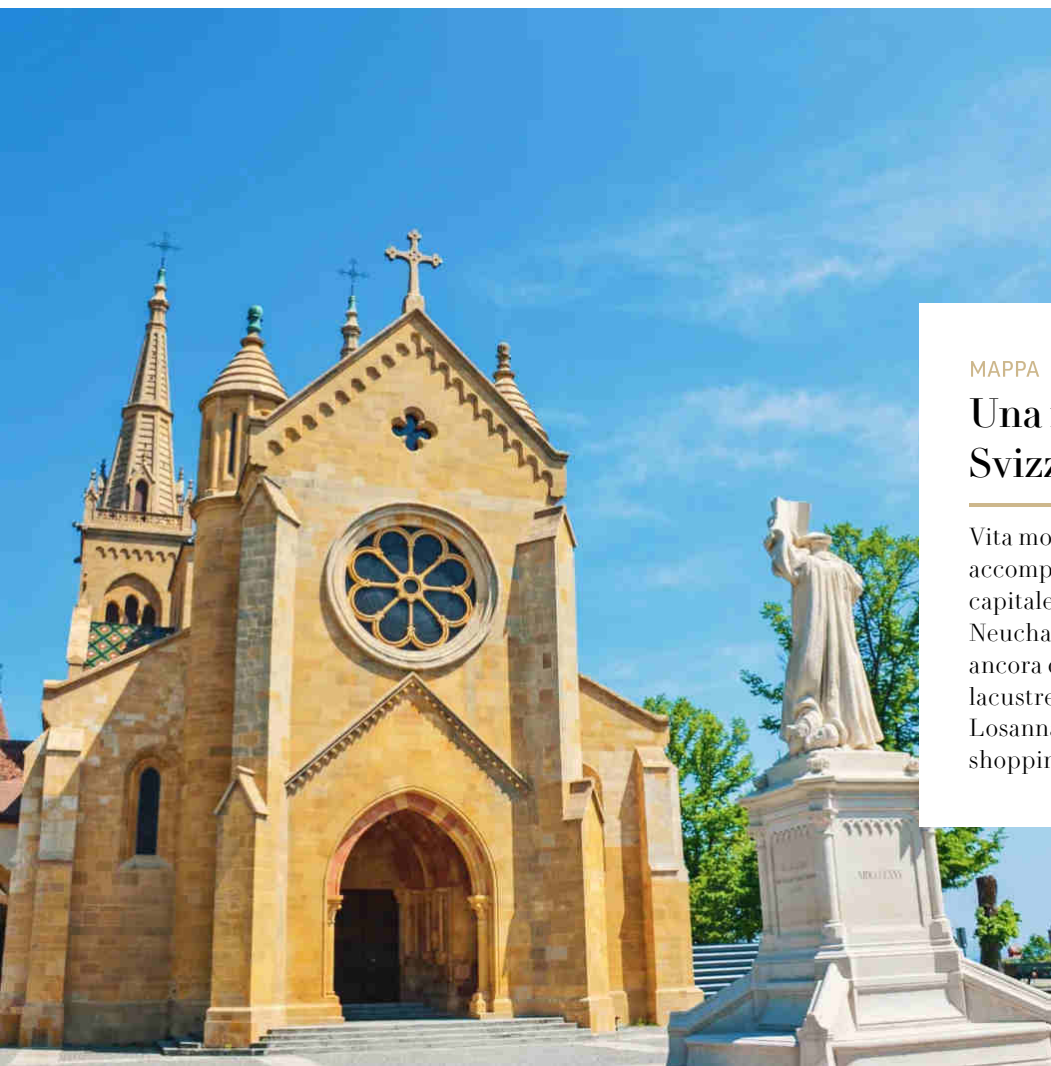


4 giorni per immergersi totalmente in placide atmosfere alpine, facendo tappa in luoghi affascinanti come Berna, Neuchatel, Losanna, Montreux e il Lago di Ginevra.

## I servizi inclusi in questo viaggio

---

- Viaggio in bus GT a uso esclusivo dei clienti Boscolo
- Accompagnatore per tutta la durata del viaggio
- 3 pernottamenti e prime colazioni
- 2 cene (acqua inclusa)
- Visite guidate di Berna, Neuchatel, Montreaux, Losanna
- Battello Lago di Ginevra
- Radioguide WIFI personali per tutto il viaggio
- L'esclusivo Kit viaggio Boscolo
- Assicurazione medica, bagaglio e rischi pandemici
- Linea di assistenza telefonica "No Problem", a disposizione 24 ore su 24, 7 giorni su 7
- 2 pernottamenti e prime colazioni aggiuntive a Bologna (per le partenze dal centro e sud Italia)



MAPPA

## Una fuga rigenerante in Svizzera

Vita mondana, cultura e natura ci accompagneranno da Berna, incantevole capitale svizzera Patrimonio dell'Unesco, a Neuchatel, con il suo celebre castello, e poi ancora da Montreux, elegante meta lacustre che ha ospitato grandi artisti, a Losanna, città ideale per passeggiare e fare shopping nelle boutique più ricercate.



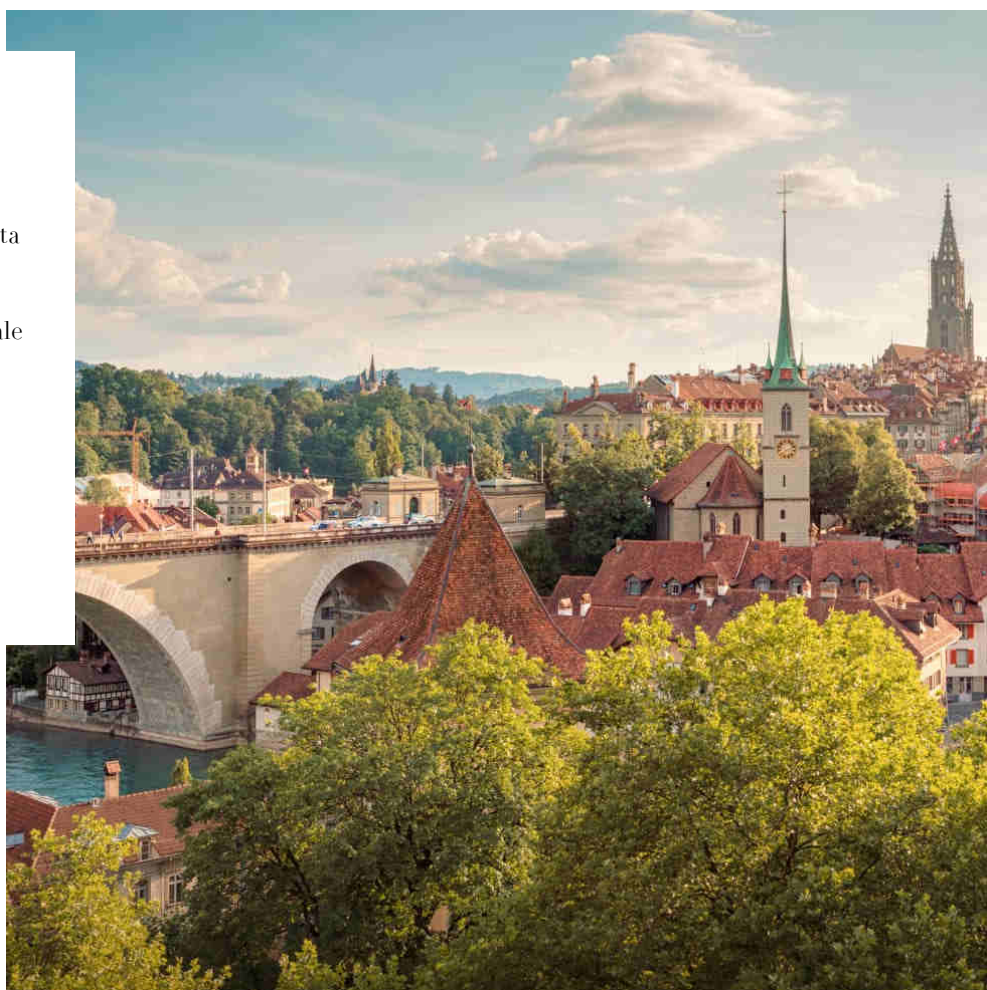
GIORNO 01

## Partenza - Berna

Partiamo al mattino dalla località prescelta alla volta della Svizzera. Lungo il tragitto sono previste delle soste per il ristoro e il pranzo libero. Raggiungiamo Berna, capitale della Svizzera: il suo centro storico è Patrimonio Mondiale dell'UNESCO e vanta 6 chilometri di arcate, una delle passeggiate commerciali coperte più lunghe d'Europa. La cena è inclusa.

### HOTEL

Novotel Bern Expo (o similare)



GIORNO 02

## Berna - Neuchâtel - Losanna

Al mattino ci aspetta una visita guidata di Berna, incantevole città medievale perfettamente conservata, dall'atmosfera spettacolare grazie alle sue fontane, facciate in mattoni, vicoli e torri storiche. Visitiamo il maestoso edificio gotico della Cattedrale di Berna e la Chiesa di Nydegg. Il pranzo è libero. Ci spostiamo poi a Neuchâtel e incontriamo la nostra guida. Neuchâtel, che significa "Nuovo Castello", è una pittoresca città di origini medievali. Il suo nucleo più antico si trova arroccato sopra una collina ed è composto dal celebre Castello di Neuchâtel, dalla Chiesa Collegiata e dalla Torre delle Prigioni. Ci dirigiamo poi verso Losanna, dove la cena è libera.

### HOTEL

Hotel de la Paix Lausanne (o similare)

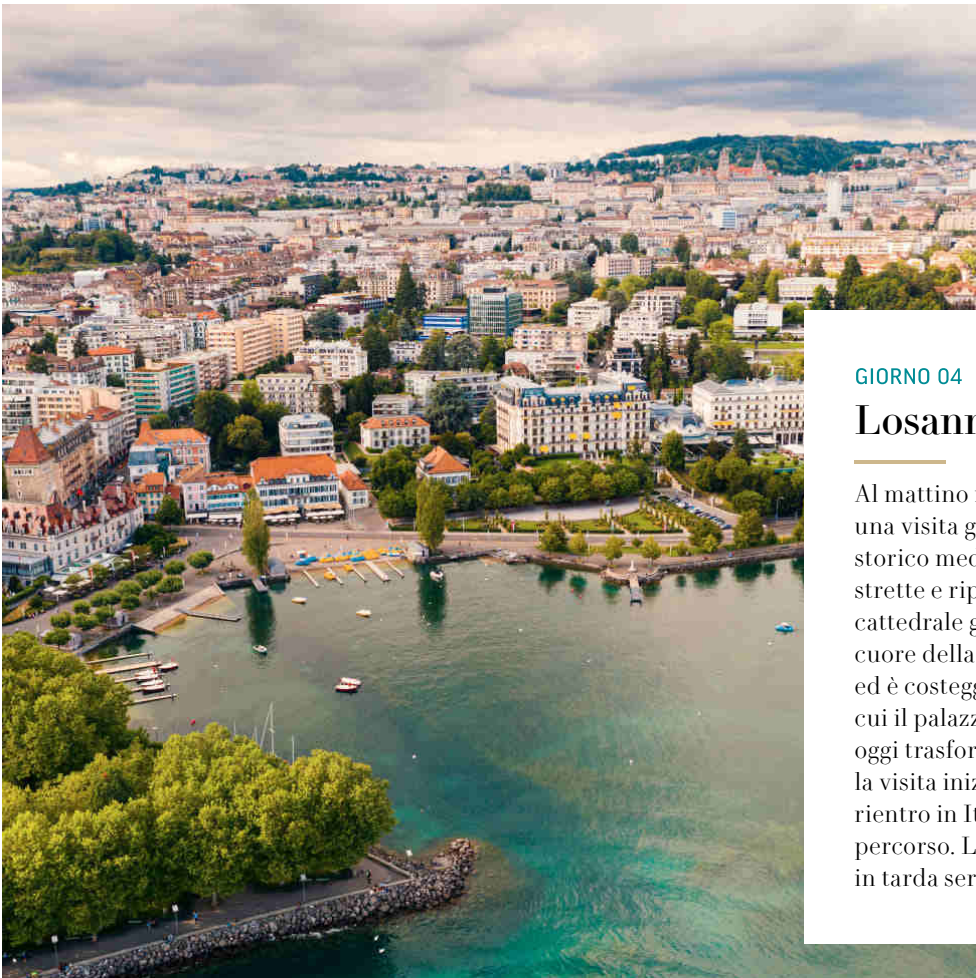
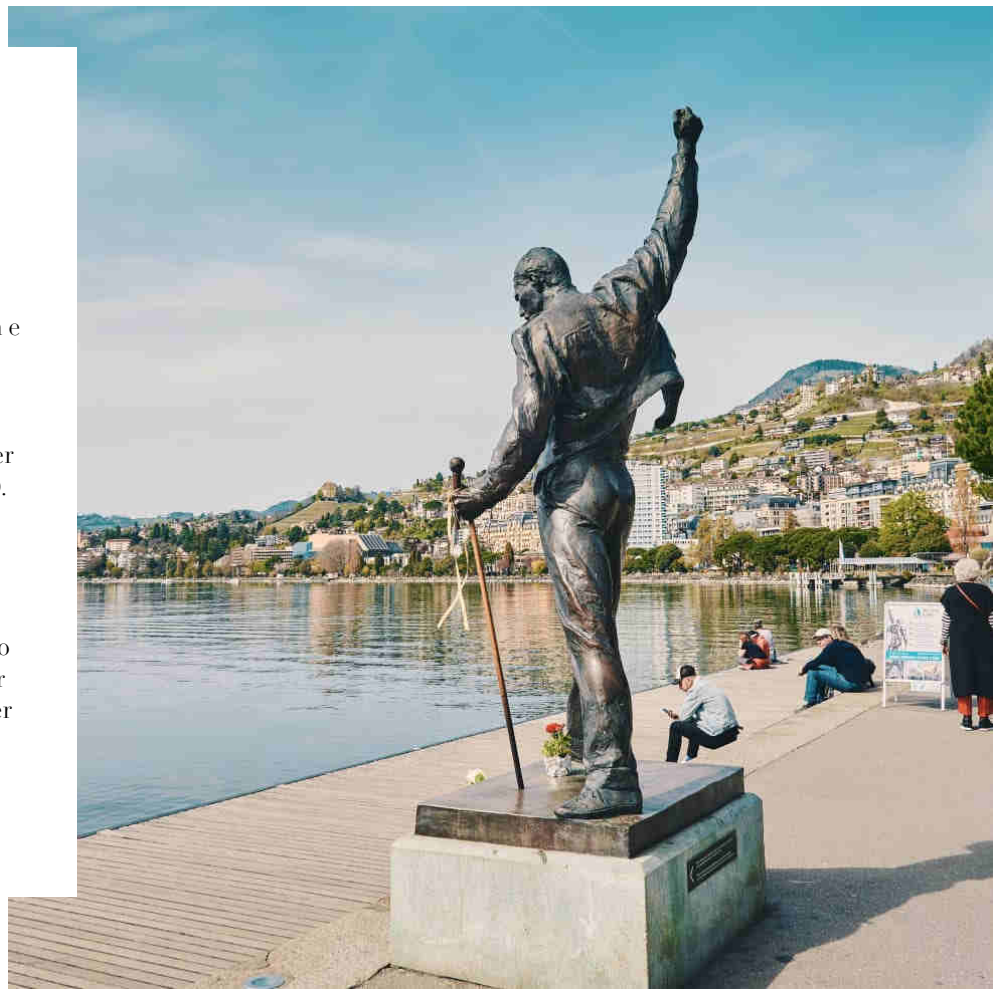
GIORNO 03

## Montreux - Losanna

Partiamo per Montreux con una gita in battello di circa 1h40, ammirando i panorami del lago, i vigneti e le Alpi Svizzere e Francesi. Scendiamo a Chillon e incontriamo la guida. Montreux è una cittadina turistica sulle rive del Lago di Ginevra, incastonata tra i monti e il lago. La città ha origini romane ed è famosa per i vigneti di Lavaux, Patrimonio UNESCO. Visitiamo la Vieille Ville, cuore antico di Montreux, e passeggiamo tra le stradine lastricate. Proseguiamo al Castello di Chillon, sulla riva del Lago di Ginevra. Dopo il pranzo libero, abbiamo del tempo a disposizione. Rientriamo a Losanna per una passeggiata con l'accompagnatore per il centro. La cena è inclusa.

### HOTEL

Hotel de la Paix Lausanne (o similare)



GIORNO 04

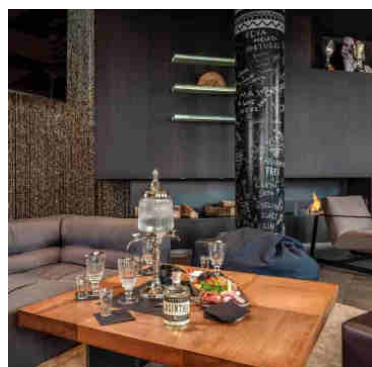
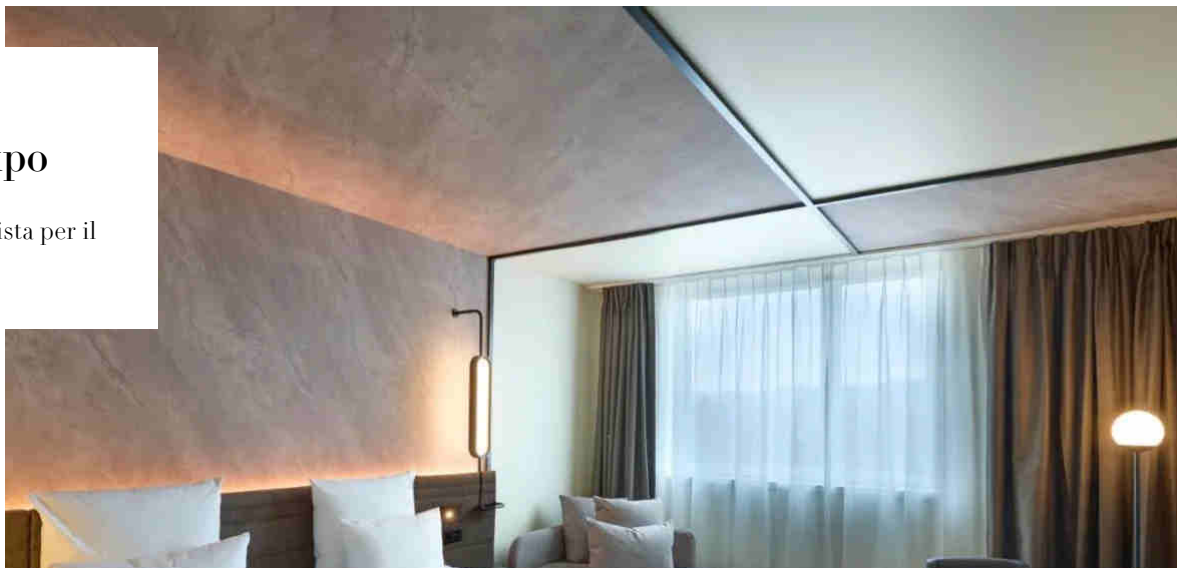
## Losanna - Rientro

Al mattino incontriamo la nostra guida per una visita guidata di Losanna. Il suo centro storico medievale, caratterizzato da strade strette e ripide, è dominato dalla bella cattedrale gotica. Place de la Palud, nel cuore della città vecchia, risale al IX secolo ed è costeggiata da begli edifici storici, tra cui il palazzo seicentesco del Municipio, oggi trasformato nell'Hotel de Ville. Finita la visita iniziamo il nostro viaggio di rientro in Italia. Il pranzo è libero lungo il percorso. L'arrivo a destinazione è previsto in tarda serata.

HOTEL 4 STELLE

## Novotel Bern Expo

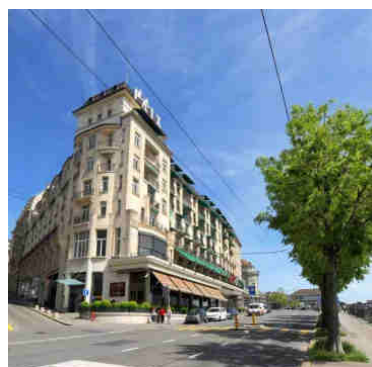
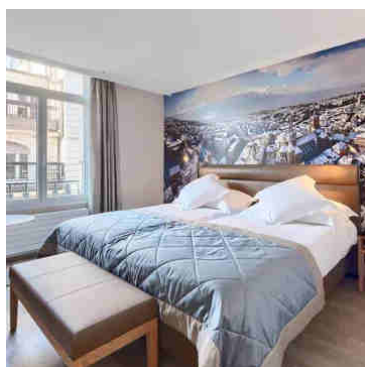
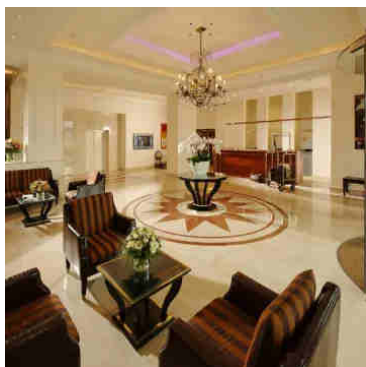
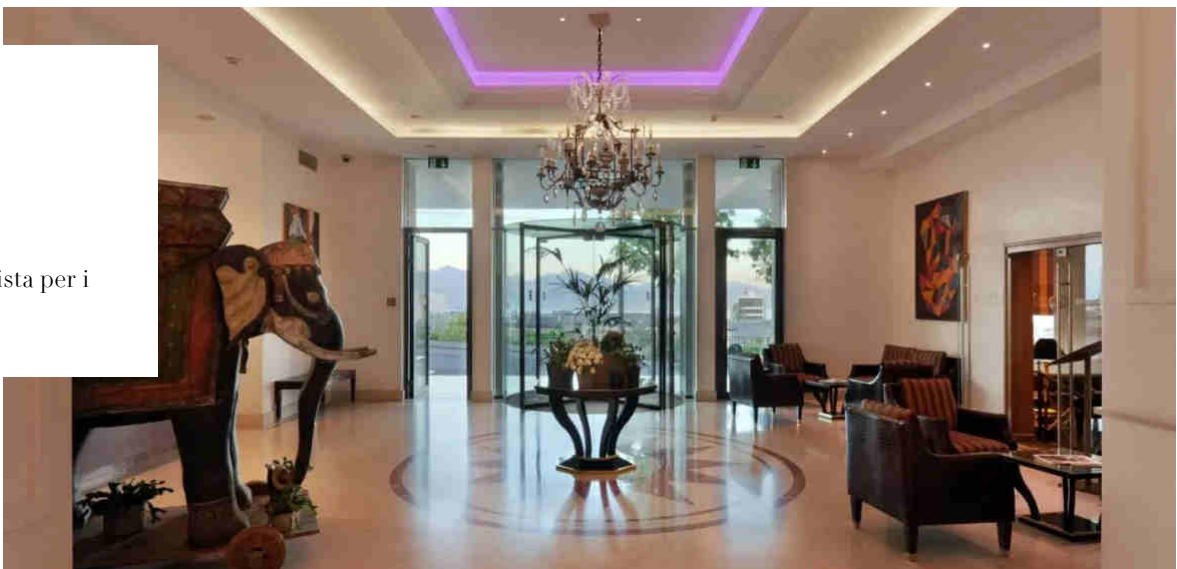
Struttura, o similare, prevista per il giorno 01



HOTEL null STELLE

## Hotel de la Paix Lausanne

Struttura, o similare, prevista per i giorni 02 e 03



BOSCOLO

# Note di viaggio

## Accessibilità

Questo viaggio non è adatto a persone con difficoltà di deambulazione o con disabilità motorie gravi, a causa dell'inaccessibilità di alcuni siti.

## Forfait obbligatorio

All'inizio del viaggio l'accompagnatore raccoglierà il forfait obbligatorio che ammonta a circa 55 Euro a persona. Tale importo include gli ingressi ai musei e monumenti e le tasse di soggiorno. Gli ingressi vengono prenotati in anticipo da Boscolo per assicurare il regolare svolgimento dell'itinerario e pertanto non sarà possibile applicare eventuali agevolazioni per specifiche categorie aventi diritto.

## Guide locali

E' prevista la presenza di guide locali parlanti in italiano per le visite.

## Numero partecipanti

La partenza di tutti i nostri viaggi guidati, anche quelli garantiti, viene confermata quando ci sono almeno 10 persone prenotate. Limitiamo il numero massimo di partecipanti a circa 30/35 persone, a seconda della capacità del bus del tour e della composizione del gruppo. È importante sottolineare ai passeggeri che hanno prenotato il viaggio con il servizio pullman che questo limite non si applica alle navette da e per il punto di partenza del bus del tour, dove i posti disponibili possono essere completamente occupati.



Tel. 0461 383111  
WhatsApp 0461 383111

info@gitanviaggi.it  
lunedì/venerdì  
09.00/13.00- 14.00/18.00



[www.gitanviaggi.it](http://www.gitanviaggi.it) - tel. 0461383111 - [info@gitanviaggi.it](mailto:info@gitanviaggi.it) - Trento, Viale Bolognini 2