

SVIZZERA, ALSAZIA E FORESTA NERA

VIAGGIO DI 7 GIORNI E 6 NOTTI,
DISPONIBILE CON PARTENZE IN: PULLMAN



7 giorni attraverso le bellezze di Svizzera, Francia e Germania, visitando luoghi imperdibili come Basilea, Friburgo, Strasburgo, Colmar, Zurigo e St. Moritz.

I servizi inclusi in questo viaggio

- Viaggio in bus GT a uso esclusivo dei clienti Boscolo
- Accompagnatore per tutta la durata del viaggio
- 6 pernottamenti e prime colazioni
- 4 cene (acqua inclusa)
- Visite guidate di Basilea, Strasburgo, Colmar, Friburgo e Zurigo
- Biglietto Trenino Rosso del Bernina da St. Moritz a Tirano
- Radioguide WIFI personali per tutto il viaggio
- L'esclusivo Kit viaggio Boscolo
- Assicurazione medica, bagaglio e rischi pandemici
- Linea di assistenza telefonica "No Problem", a disposizione 24 ore su 24, 7 giorni su 7
- 2 pernottamenti e prime colazioni aggiuntive a Bologna (per le partenze dal centro e sud Italia)

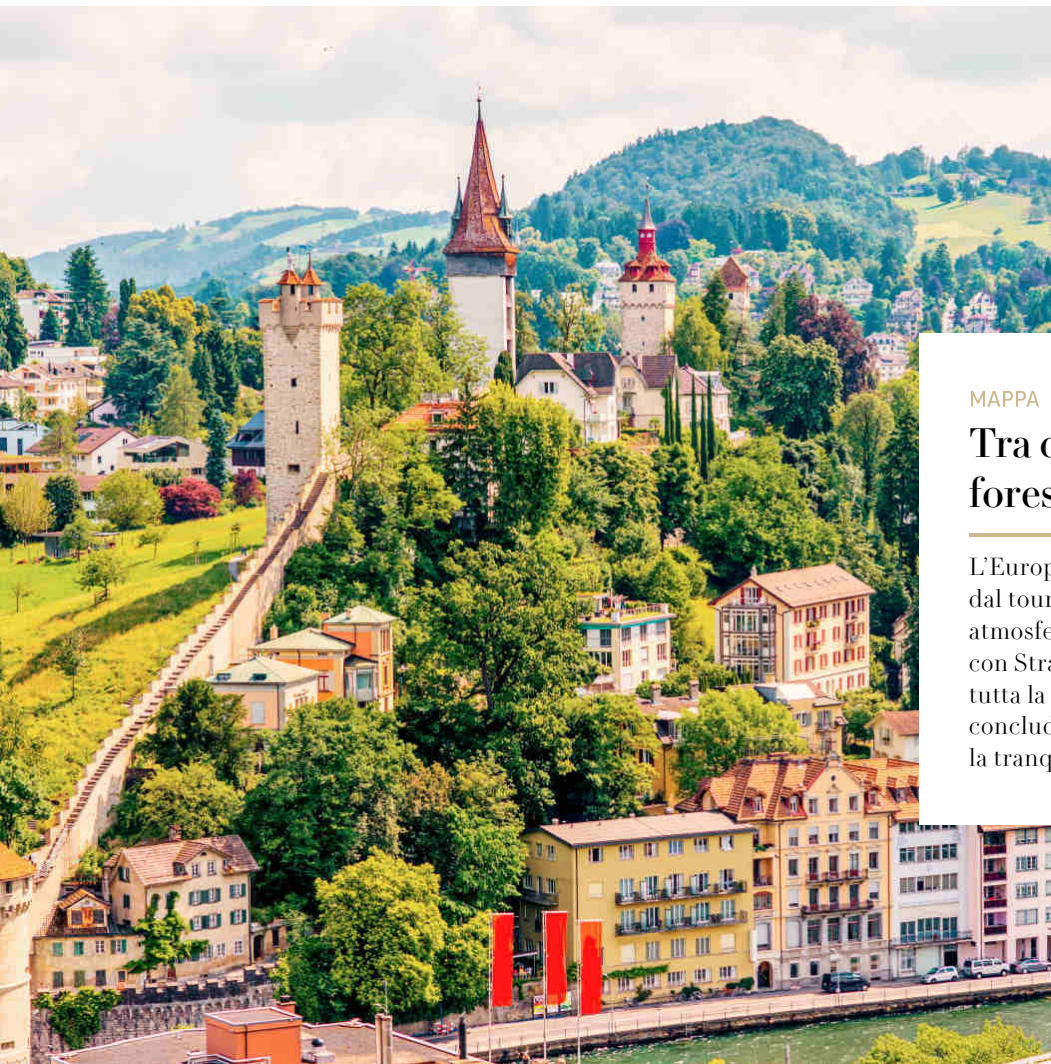
Le opzioni facoltative

Crociera lungo i canali.

A Strasburgo è possibile partecipare ad una crociera facoltativa in battello lungo i canali della capitale dell'Alsazia.

Escursione sui ghiacciai del Diavolezza.

Da St. Moritz è possibile partecipare a un'escursione facoltativa in funivia fino a raggiungere il rifugio di Berghaus Diavolezza, da cui è possibile ammirare i ghiacciai e le cime del Piz Palu e del Piz Bernina.



MAPPA

Tra città d'arte, laghi e foreste.

L'Europa centrale da non perdere. Si parte dal tour in Svizzera, con le raffinate atmosfere di Lucerna e Basilea. Si continua con Strasburgo e Colmar, che racchiudono tutta la personalità dell'Alsazia. Si conclude con l'incanto della Foresta Nera e la tranquillità di Zurigo e Saint Moritz.



● TAPPA IN PROGRAMMA

★ TAPPA IN PROGRAMMA CON EVENTUALE VISITA FACOLTATIVA

● CITTÀ DI ARRIVO

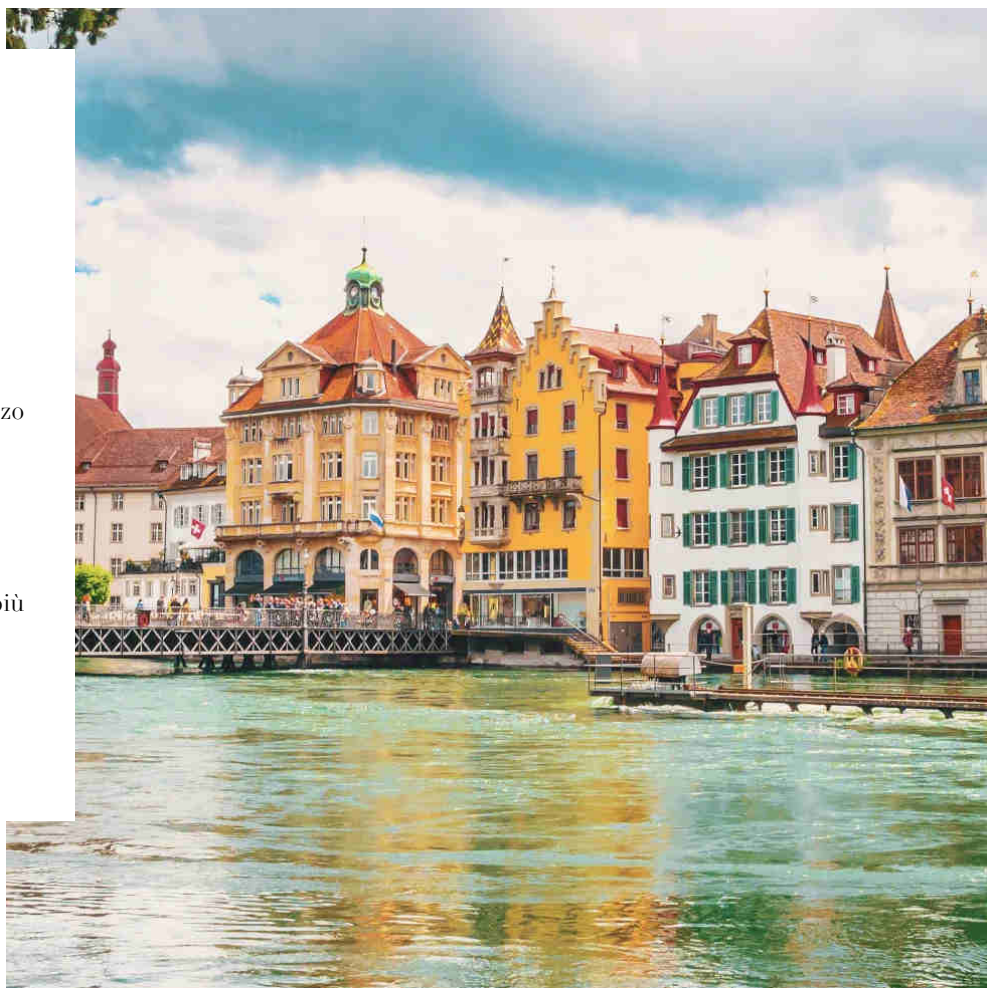
GIORNO 01

Partenza - Lucerna - Basilea

Partiamo al mattino presto dalla località prescelta alla volta della Svizzera, passando per Chiasso e per il tunnel del San Gottardo. Lungo il tragitto sono previste delle soste per il ristoro e il pranzo libero. Raggiungiamo Lucerna, sul Lago dei Quattro Cantoni, dove passeggiamo con l'accompagnatore tra le piazzette, le fontane e gli antichi palazzi della città vecchia e ammiriamo il famoso Kapellbrücke, il ponte di legno coperto più antico d'Europa. Arriviamo poi a Basilea dove ci attende la cena.

HOTEL

Pullman Basel Europe (o similare)



GIORNO 02

Basilea - Friburgo

In mattinata visitiamo con la guida il centro storico di Basilea, antica città universitaria e importante centro culturale adagiato sulle rive del fiume Reno, in un angolo di Svizzera al confine con Francia e Germania. Dopo il pranzo libero giungiamo a Friburgo, nel cuore della Foresta Nera, per una passeggiata con la guida nel centro storico medievale, caratterizzato da vicoli acciottolati e accoglienti piazzette, come la Rathausplatz, la Piazza del Municipio, e Munsterplatz, la piazza della Cattedrale. La cena è inclusa.

HOTEL

Novotel Freiburg am Konzerthaus (o similare)

GIORNO 03

Strasburgo - Colmar

Al mattino entriamo in Alsazia e ci dedichiamo alla visita della capitale Strasburgo, con la sua Cattedrale di Notre Dame e l'antico quartiere di "Petite France". Chi lo desidera può partecipare a un'escursione facoltativa in battello lungo i canali. Dopo pranzo ci dirigiamo verso Colmar e visitiamo questo borgo, uno dei più pittoreschi dell'Alsazia. Ci perdiamo nel dedalo di canali e vicoli, delimitati dalle colorate case a graticcio, del quartiere storico di "Petite Venise". Rientriamo a Friburgo in serata, la cena è libera.

HOTEL

Novotel Freiburg am Konzerthaus (o simile)

ESCURSIONI FACOLTATIVE

Giro in battello lungo i canali di Strasburgo



GIORNO 04

Foresta Nera

L'intera giornata di oggi è dedicata a un'escursione nella Foresta Nera, regione montuosa nel sud-ovest della Germania, che ospita uno degli ambienti naturali più panoramici d'Europa. Raggiungiamo le cascate di Triberg, le più alte del paese. Il resto della giornata lo trascorriamo attraversando splendidi borghi con case a graticcio e percorrendo strade panoramiche, che ci riportano all'ambientazione delle favole dei Fratelli Grimm, fino ad arrivare al pittoresco lago di Titisee. Il pranzo è libero nel corso dell'escursione e rientriamo in hotel per la cena.

HOTEL

Novotel Freiburg am Konzerthaus (o simile)

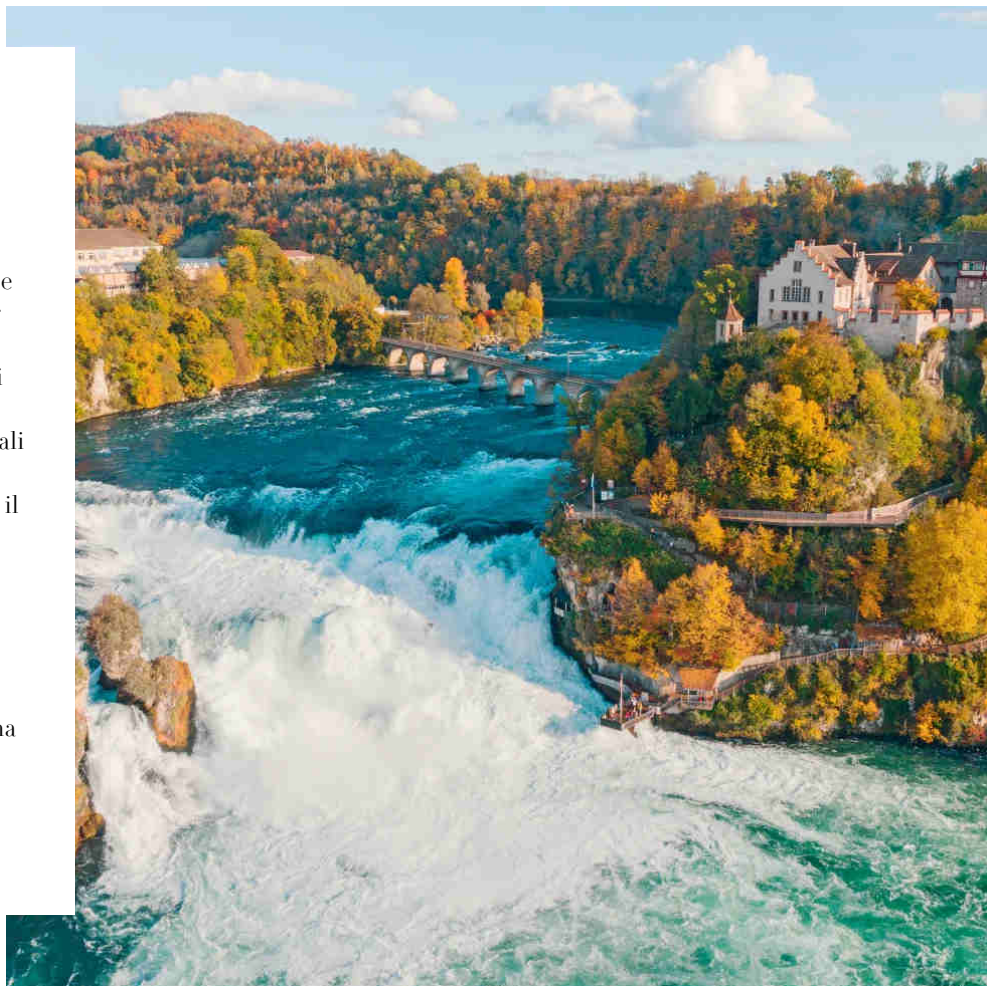
GIORNO 05

Friburgo - Sciaffusa - Zurigo

Dopo la colazione rientriamo in Svizzera e ci fermiamo alle Cascate di Sciaffusa, per ammirare lo spettacolo delle acque del Reno che superano impetuose un salto di oltre 20 metri per 150 di larghezza, delimitato da due speroni rocciosi sui quali sveltano due castelli medievali, il piccolo Schloss Wörth e lo Schloss Laufen. Dopo il pranzo libero raggiungiamo Zurigo, città vivace e cosmopolita, e con la guida visitiamo il centro storico medievale, diviso in due dal fiume Limmat e attraversato da tortuosi vicoli, il cui monumento principale è la Cattedrale di Grossmunster, simbolo della città. La cena è libera.

HOTEL

Sorell Hotel Seefeld (o similare)



BOSCOLO

GIORNO 06

Zurigo - St. Moritz

In mattinata percorriamo una strada panoramica che costeggia il Lago di Zurigo e attraversa le spettacolari montagne dell'Engadina, fino ai 1822 metri di St. Moritz. Dopo il pranzo libero abbiamo a disposizione un po' di tempo per goderci il paesaggio e l'atmosfera cosmopolita di questa roccaforte del turismo di lusso. Chi lo desidera può partecipare a un'escursione facoltativa in funivia fino a raggiungere il rifugio di Berghaus Diavolezza (a quota 2978 mslm) da cui è possibile ammirare i ghiacciai e le cime del Piz Palu e del Piz Bernina. La cena è inclusa.

HOTEL

Hotel Europa (o similare)

ESCURSIONI FACOLTATIVE

Escursione Mondo di Ghiaccio di Diavolezza da St. Moritz

GIORNO 07

St. Moritz - Rientro

Cominciamo il nostro viaggio di rientro in Italia in modo unico e suggestivo, con un tour panoramico a bordo del celebre Trenino Rosso del Bernina, un vero gioiello della Ferrovia Retica che dal 2008 è diventato Patrimonio mondiale Unesco. Il percorso da St. Moritz a Tirano in Valtellina si snoda lungo panorami mozzafiato e scala le Alpi senza l'uso di cremagliera. Arriviamo a Tirano dove abbiamo il pranzo libero e del tempo a disposizione prima della partenza per Milano.



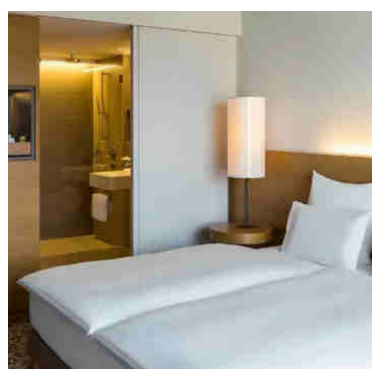
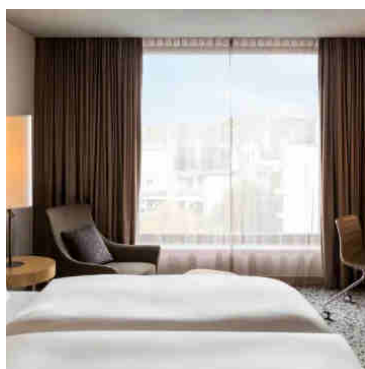
BOSCOLO



HOTEL 4 STELLE

Pullman Basel Europe

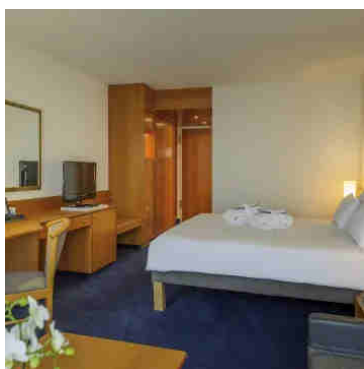
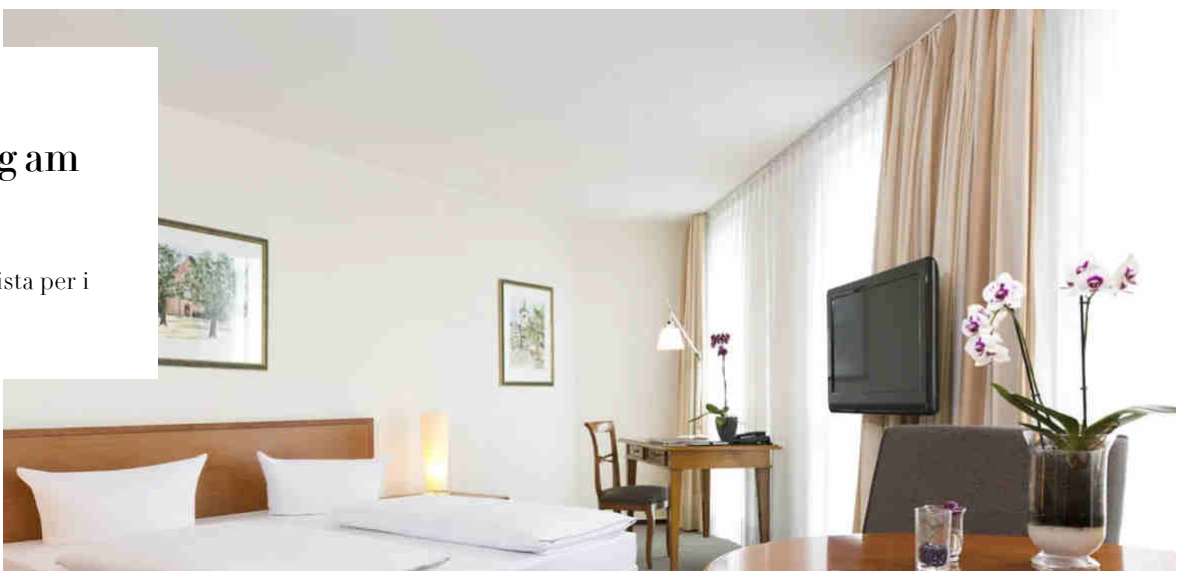
Struttura, o similare, prevista per il giorno 01



HOTEL 4 STELLE

Novotel Freiburg am Konzerthaus

Struttura, o similare, prevista per i giorni 02 e 03 e 04

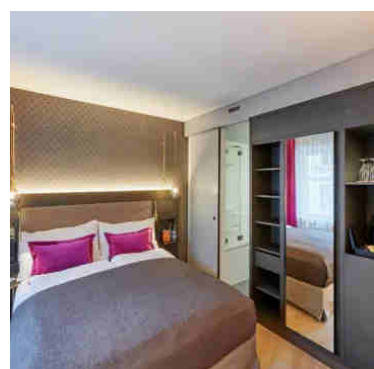
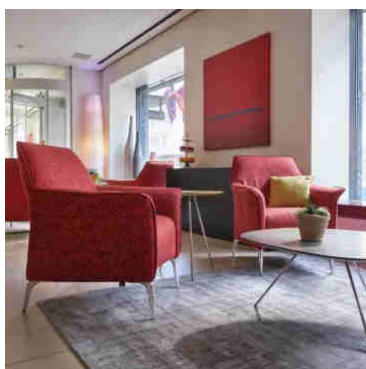
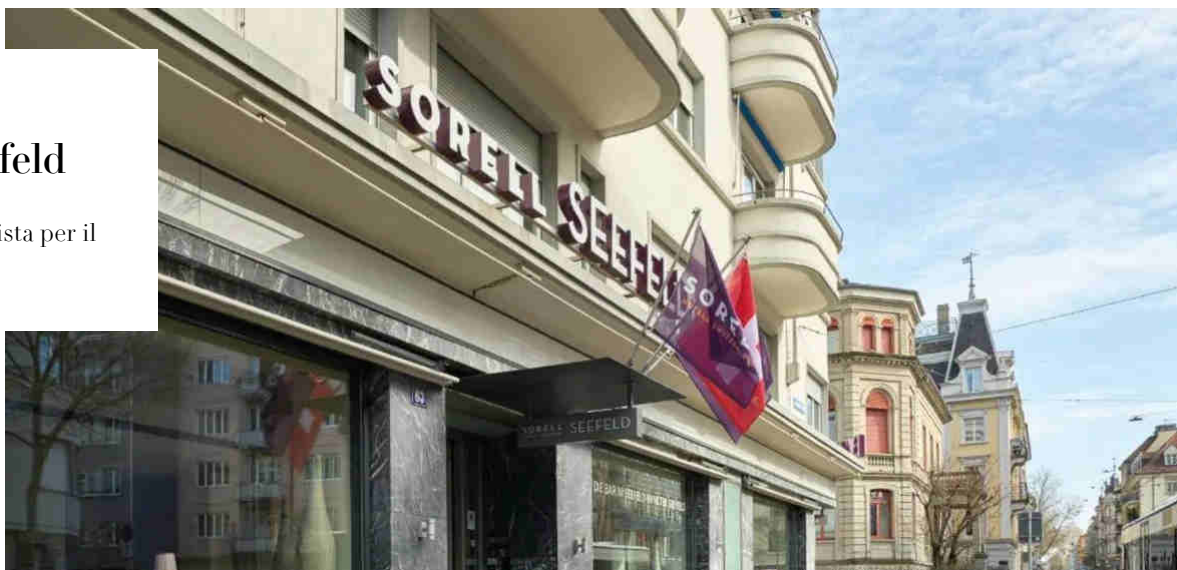


BOSCOLO

HOTEL 4 STELLE

Sorell Hotel Seefeld

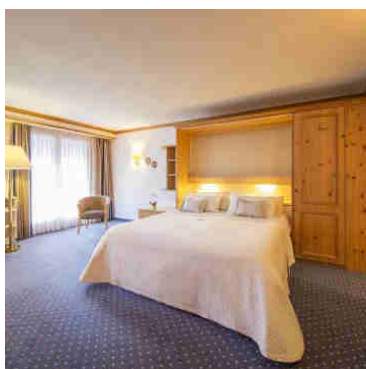
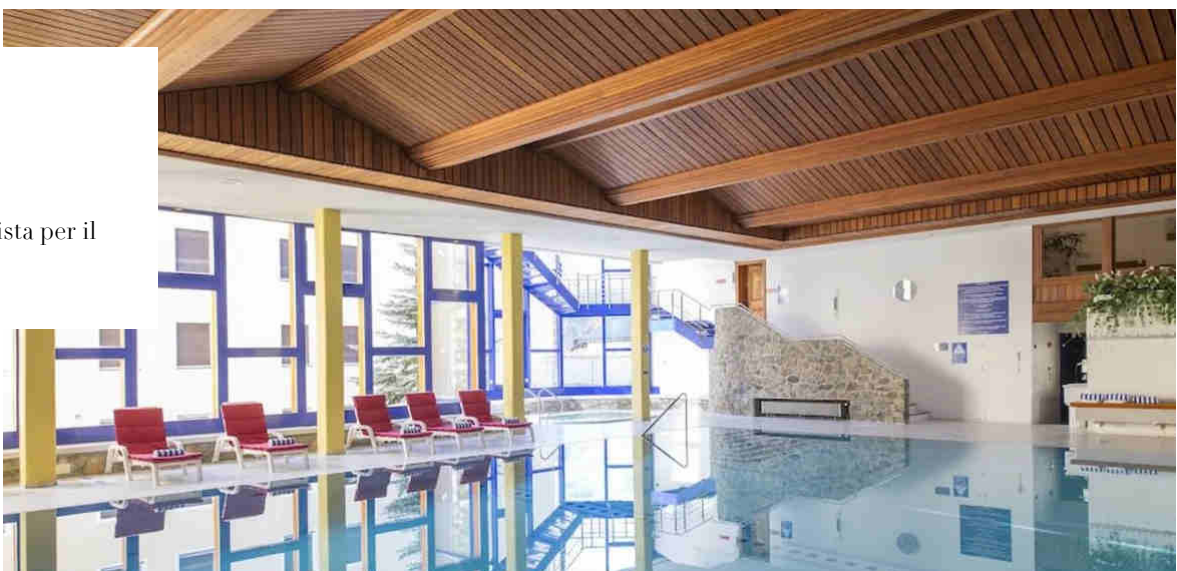
Struttura, o simile, prevista per il giorno 05



HOTEL 4 STELLE

Hotel Europa

Struttura, o simile, prevista per il giorno 06



BOSCOLO

Note di viaggio

Accessibilità

Questo viaggio non è adatto a persone con difficoltà di deambulazione o con disabilità motorie gravi, a causa dell'inaccessibilità di alcuni siti.

Forfait obbligatorio

All'inizio del viaggio l'accompagnatore raccoglierà il forfait obbligatorio che ammonta a Euro 40 per persona. Tale importo include gli ingressi ai musei e monumenti e le tasse di soggiorno. Gli ingressi vengono prenotati in anticipo da Boscolo per assicurare il regolare svolgimento dell'itinerario e pertanto non sarà possibile applicare eventuali agevolazioni per specifiche categorie aventi diritto.

Guide locali

E' prevista la presenza di guide locali parlanti in italiano per le visite.

Numero partecipanti

La partenza di tutti i nostri viaggi guidati, anche quelli garantiti, viene confermata quando ci sono almeno 10 persone prenotate. Limitiamo il numero massimo di partecipanti a circa 30/35 persone, a seconda della capacità del bus del tour e della composizione del gruppo. È importante sottolineare ai passeggeri che hanno prenotato il viaggio con il servizio pullman che questo limite non si applica alle navette da e per il punto di partenza del bus del tour, dove i posti disponibili possono essere completamente occupati.

Pernottamenti in camera tripla

Ricordiamo che in molte strutture la camera tripla prevede la sistemazione in una camera doppia standard con l'aggiunta di un lettino pieghevole e possono di conseguenza risultare meno confortevoli, soprattutto nel caso di tre adulti in cui lo spazio è ridotto. Nel caso in cui la tripla non fosse disponibile verranno fornite una camera doppia/matrimoniale e una camera singola.



Tel. 0461 383111
WhatsApp 0461 383111

info@gitanviaggi.it
lunedì/venerdì
09.00/13.00 - 14.00/18.00

