

HELSINKI E IL CUORE DELLA FINLANDIA

VIAGGIO DI 7 GIORNI E 6 NOTTI,
DISPONIBILE CON PARTENZE IN: AEREO



7 giorni alla scoperta del paese delle foreste e dei laghi, visitando luoghi imperdibili come Helsinki, Porvoo, Imatra, Savonlinna, Jyväskylä, Tampere, Naantali e Turku.

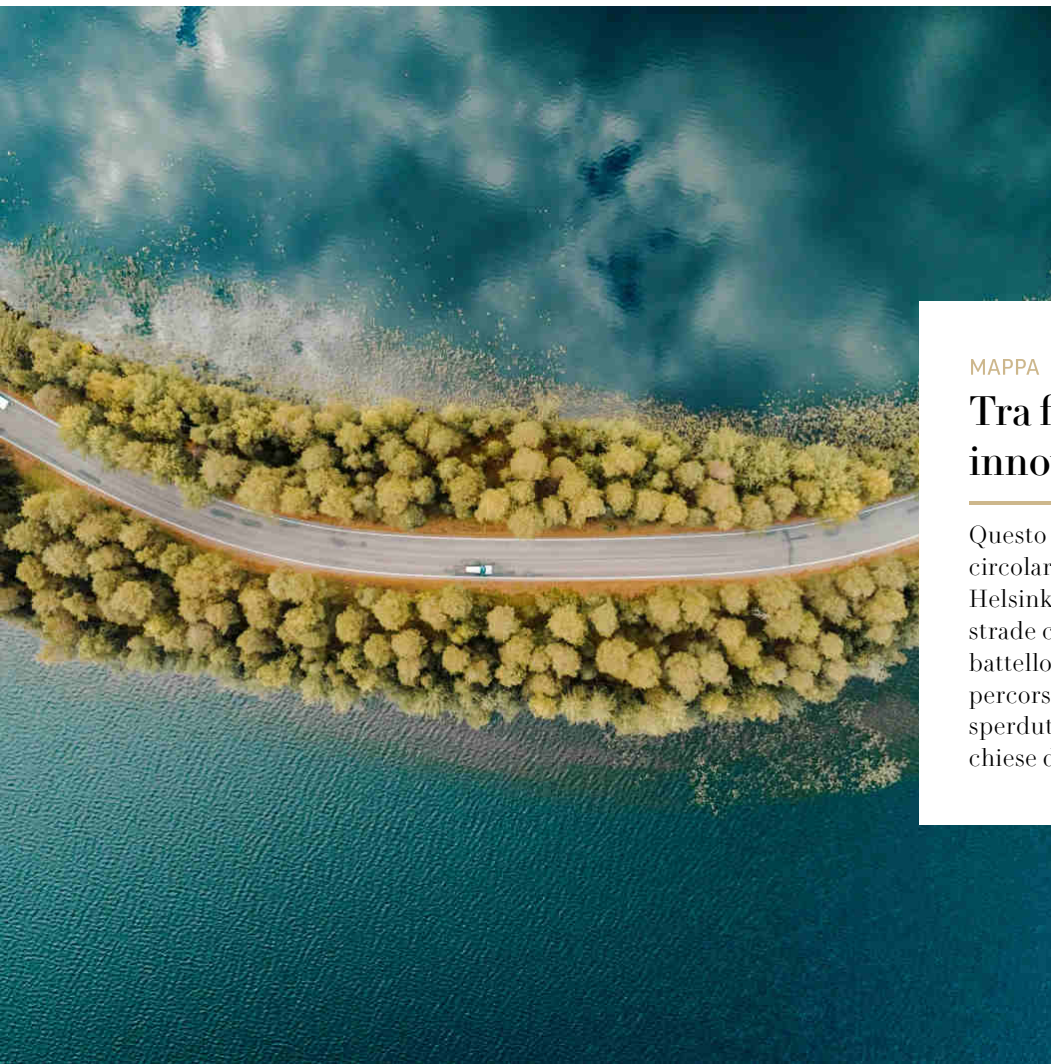
I servizi inclusi in questo viaggio

- Assistente per le partenze dagli aeroporti di Milano Malpensa e Roma Fiumicino
- Volo a/r con franchigia bagagli inclusa
- Tasse aeroportuali
- Trasferimenti aeroporto/hotel e viceversa
- Viaggio in bus Gran Turismo con posti preassegnati
- Accompagnatore Boscolo esperto della destinazione
- Visite guidate a Helsinki, Tampere e Turku
- Crociera sul Lago Saimaa
- 6 pernottamenti e prime colazioni
- 4 cene e 1 pranzo (acqua inclusa)
- Radioguide WIFI personali per tutto il viaggio
- L'esclusivo Kit viaggio Boscolo
- Assicurazione medico bagaglio e rischi pandemici
- Linea di assistenza telefonica "No Problem", a disposizione 24 ore su 24, 7 giorni su 7

Le opzioni facoltative

Cena sulla torre panoramica.

A Tampere sarà possibile partecipare ad una suggestiva cena facoltativa nel ristorante girevole sulla cima della torre panoramica Nässineula.



MAPPA

Tra foreste, sostenibilità e innovazione.

Questo tour in Finlandia è un percorso circolare che inizia e si conclude a Helsinki, passando per panoramiche strade costiere e suggestive crociere in battello nella regione dei laghi. Lungo il percorso una miriade di isolette, monasteri sperduti, foreste boreali e settecentesche chiese di legno.



⊕ TAPPA IN PROGRAMMA CON EVENTUALE VISITA FACOLTATIVA

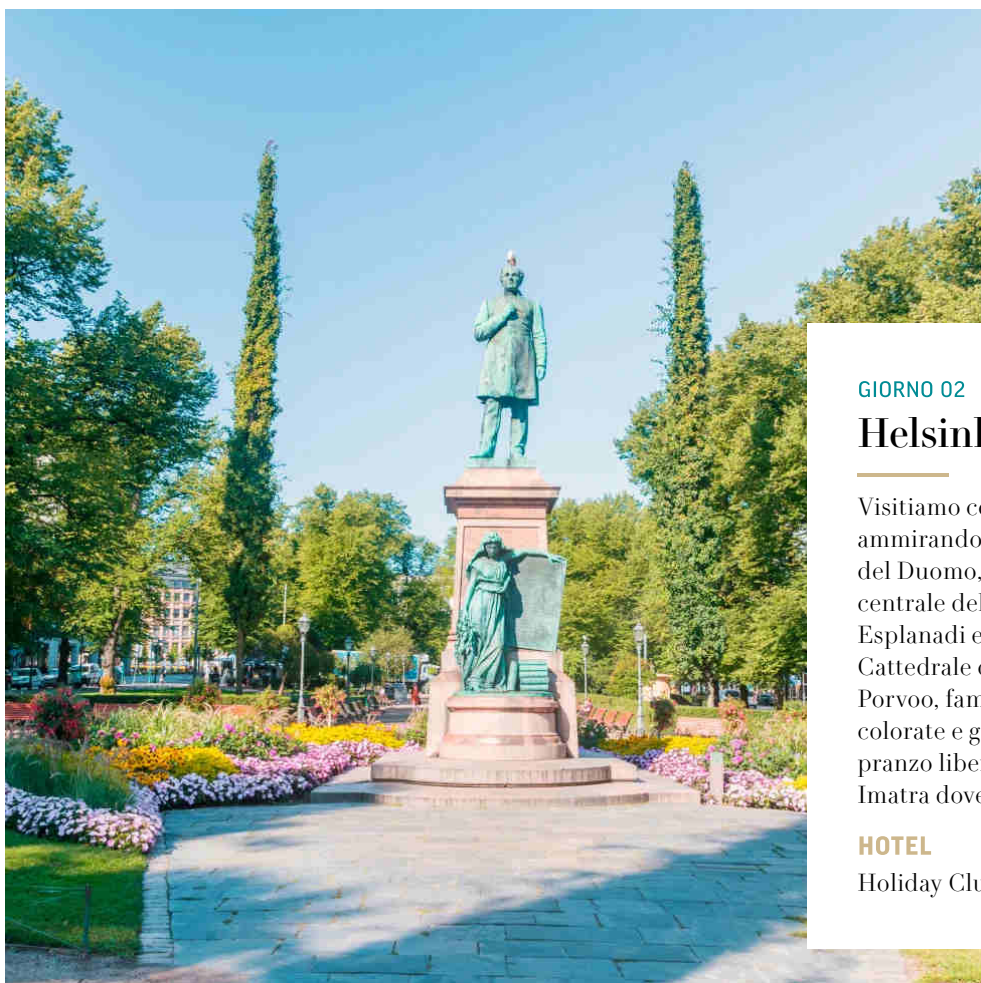
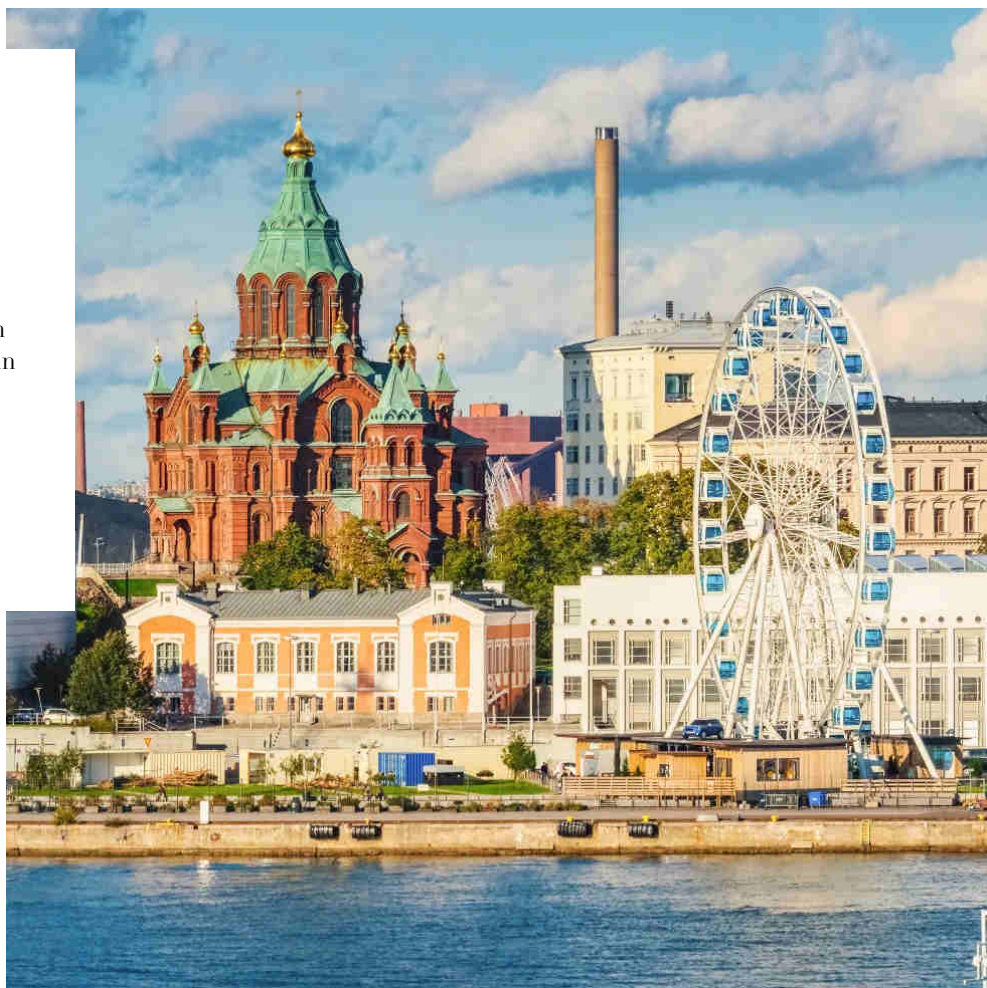
GIORNO 01

Partenza - Helsinki

Il nostro viaggio in Finlandia ha inizio. Atterriamo ad Helsinki e veniamo accompagnati in hotel, dove incontriamo l'accompagnatore e il resto del gruppo. In base all'orario del volo potremmo avere un po' di tempo libero a disposizione per iniziare la nostra scoperta della capitale finlandese. In serata la cena è libera.

HOTEL

Klaus K Hotel (o similare)



GIORNO 02

Helsinki - Porvoo - Imatra

Visitiamo con la guida Helsinki, ammirando la Piazza del Senato, la chiesa del Duomo, la sede del Governo, la sede centrale dell'Università, il viale centrale Esplanadi e la Piazza del Mercato con la Cattedrale ortodossa. Partiamo poi per Porvoo, famosa per le case di legno colorate e gli edifici settecenteschi. Dopo il pranzo libero continuiamo per l'area di Imatra dove ci attende la cena.

HOTEL

Holiday Club Saimaan Rauha (o similare)

GIORNO 03

Imatra - Savonlinna - Jyväskylä

Percorriamo l'istmo di Punkaharju, scenografico promontorio formatosi nell'era glaciale, e sostiamo a Savonlinna, famosa per il Festival Internazionale dell'Opera. Qui ci imbarchiamo per un giro sul lago in battello, con pranzo leggero a bordo. Attraversando laghi, foreste e isolette giungiamo a Heinävesi, dove ci aspetta una visita all'importante Monastero ortodosso di Valamo. Proseguiamo quindi per Jyväskylä, città dove visse il noto architetto Alvar Aalto e dove si trovano diverse case ed edifici da lui progettati. In serata la cena è inclusa.

HOTEL

Original Sokos Hotel Alexandra (o similare)



GIORNO 04

Jyväskylä - Mänttä - Tampere

Visitiamo l'antica chiesa di Petäjävesi, costruita tra il 1763 e il 1765 con caratteristici tronchi di legno. Sostiamo poi a Mänttä, per immergerci in un'atmosfera di arte, design e natura. Visitiamo il museo Gösta, apprezzatissimo dagli appassionati di arte contemporanea. Il pranzo è libero. Arriviamo quindi a Tampere, dove ci attende un tour panoramico della città. Costruita tra due laghi, è un mix di stili architettonici, dal Romantico nazionale della Cattedrale, alla neobizantina chiesa ortodossa, fino ai moderni edifici pubblici. La cena è libera.

HOTEL

Original Sokos Hotel Ilves Tampere (o similare)

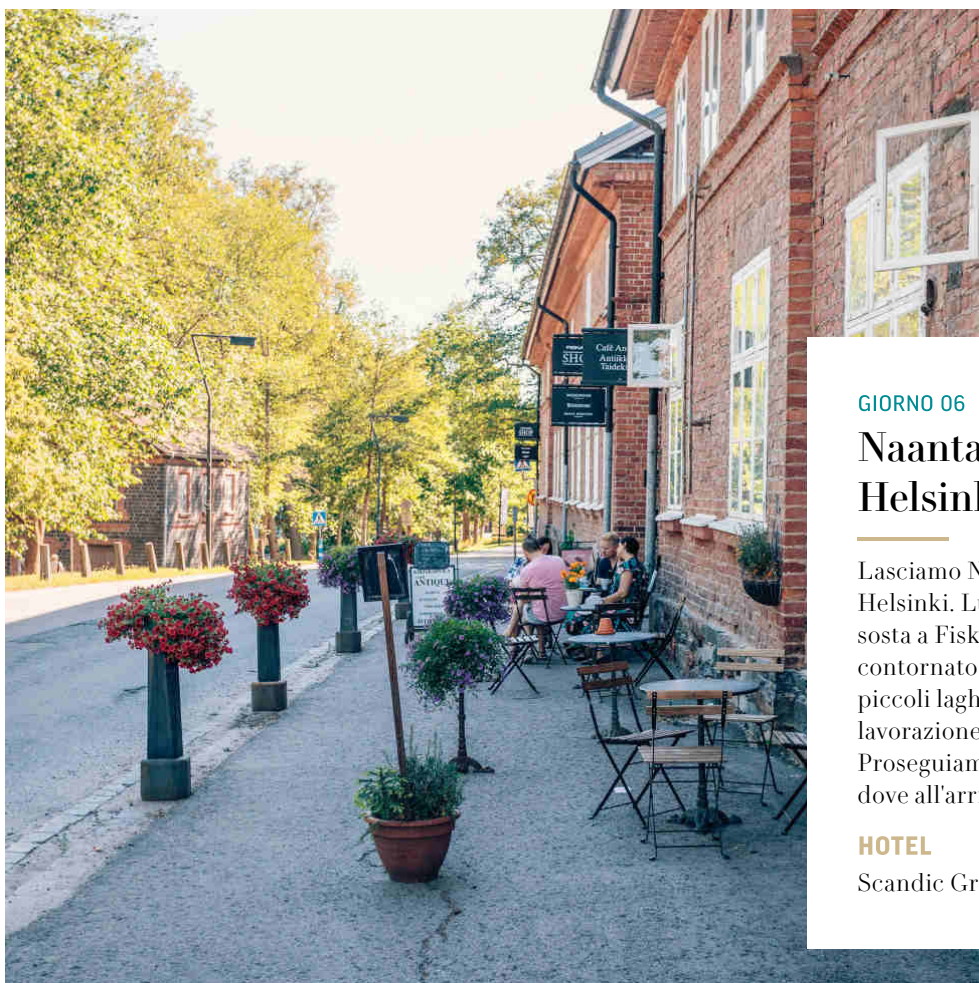
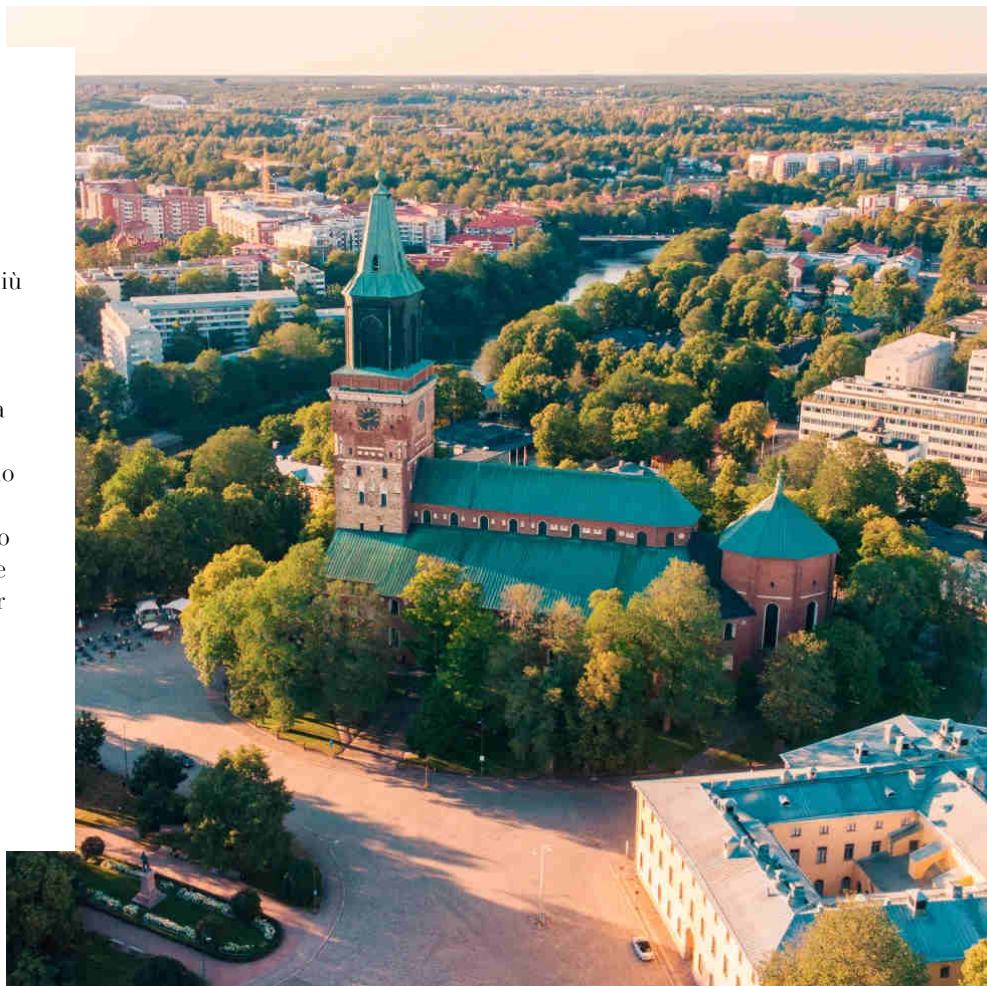
GIORNO 05

Tampere - Turku - Naantali

La mattina partiamo per Turku, la città più antica della Finlandia, situata sul fiume Aura. Con la guida visitiamo i principali luoghi di interesse della città, come l'esterno del Castello di Turku, la Vecchia Piazza Grande e la Cattedrale, la più importante chiesa della Finlandia essendo il santuario nazionale della Chiesa Evangelico-Luterana finlandese. Il pranzo è libero. Raggiungiamo poi Naantali, dove il resto della giornata è a disposizione per passeggiare sul lungomare oppure rilassarci nella piscina o nella spa dell'hotel. In serata la cena è inclusa.

HOTEL

Naantali Spa Hotel (o similare)



GIORNO 06

Naantali - Fiskars - Helsinki

Lasciamo Naantali e rientriamo ad Helsinki. Lungo il percorso facciamo una sosta a Fiskars, un villaggio storico contornato da 15mila ettari di foresta e da piccoli laghi, famoso in passato per la lavorazione del ferro. Il pranzo è libero. Proseguiamo poi per la capitale finlandese, dove all'arrivo ci attende la cena.

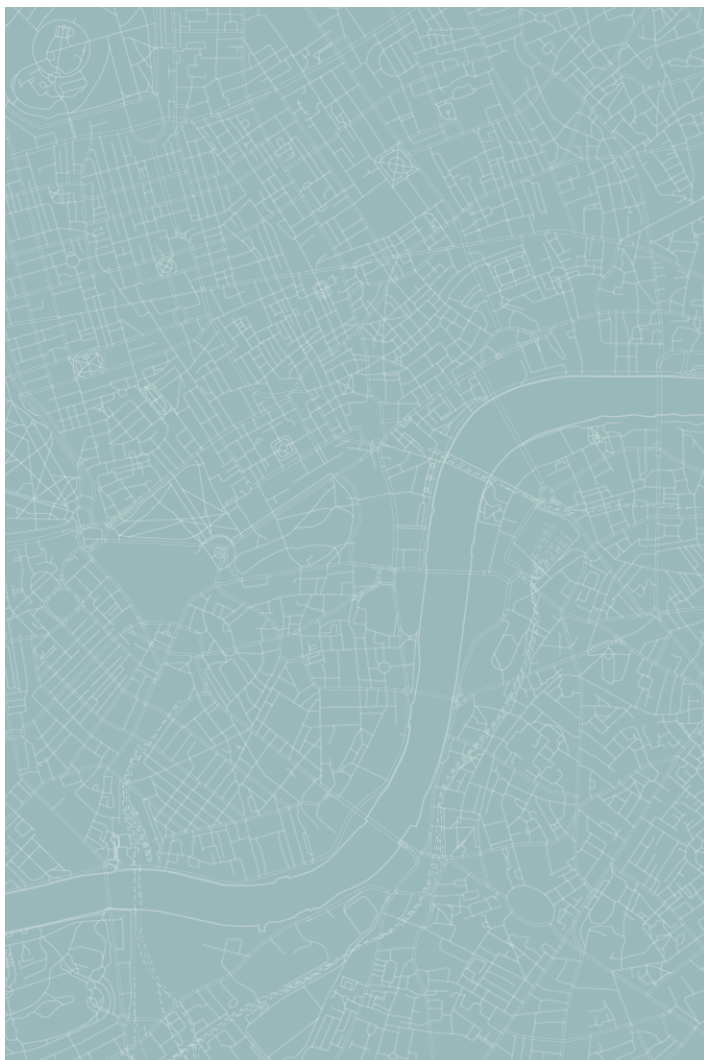
HOTEL

Scandic Grand Marina (o similare)

GIORNO 07

Helsinki - Rientro

Il nostro viaggio in Finlandia è giunto al termine. In base all'orario del volo di ritorno, possiamo disporre ancora di un po' di tempo libero da dedicare allo shopping o alle visite in autonomia, prima di venire accompagnati all'aeroporto di Helsinki in tempo utile per salire a bordo del volo di rientro in Italia.

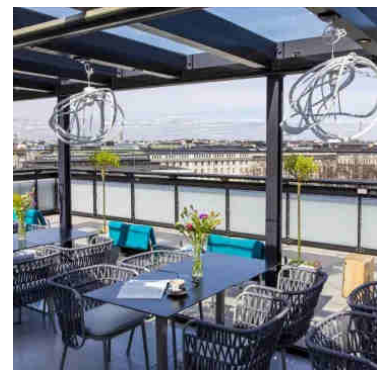
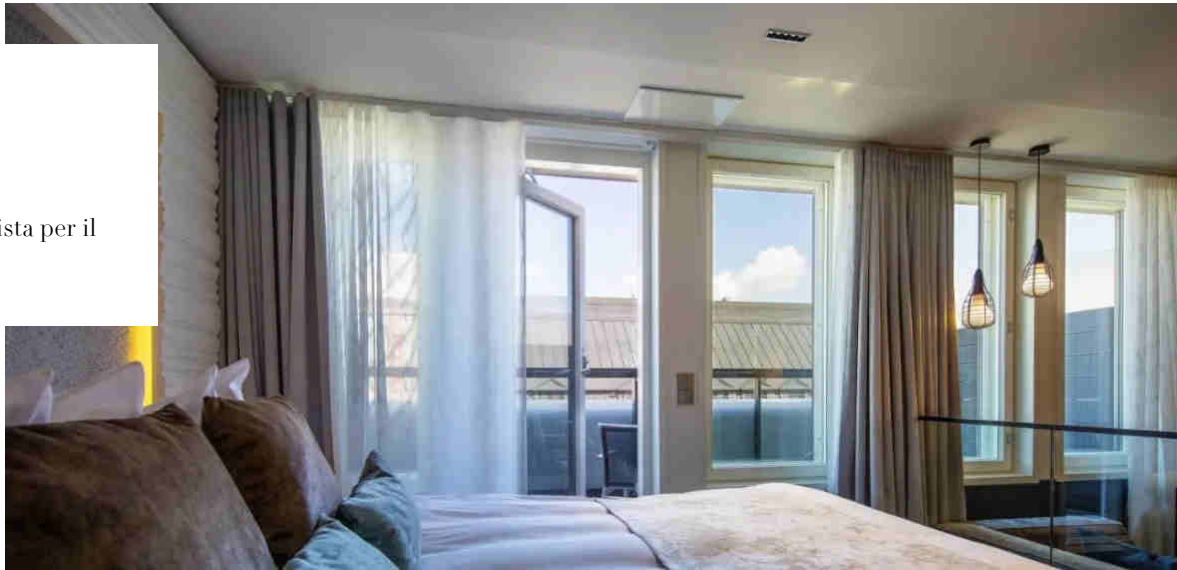


BOSCOLO

HOTEL 4 STELLE

Klaus K Hotel

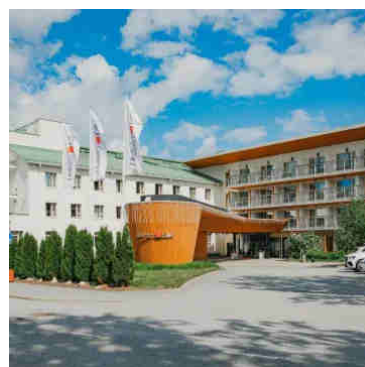
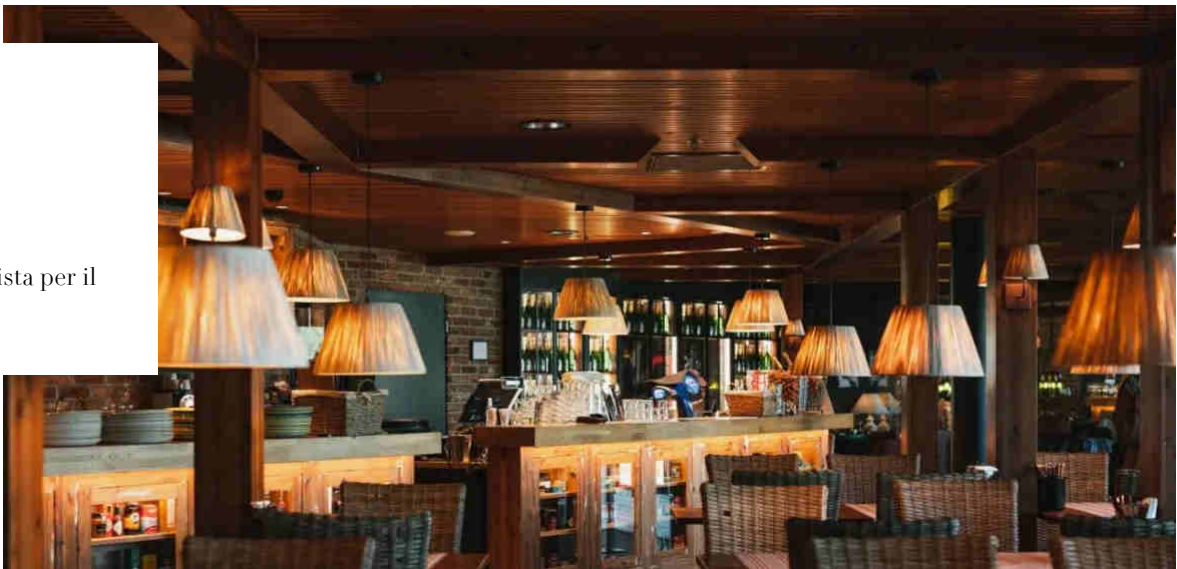
Struttura, o simile, prevista per il giorno 01



HOTEL 4 STELLE

Holiday Club Saimaan Rauha

Struttura, o simile, prevista per il giorno 02

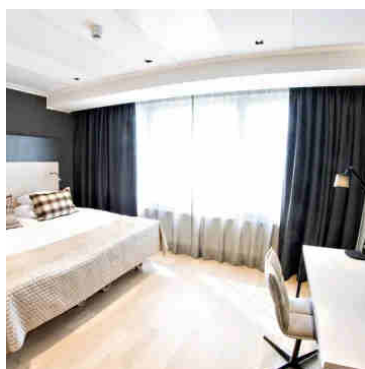
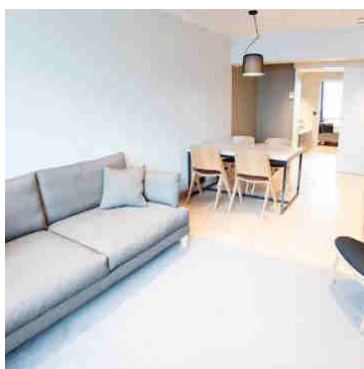
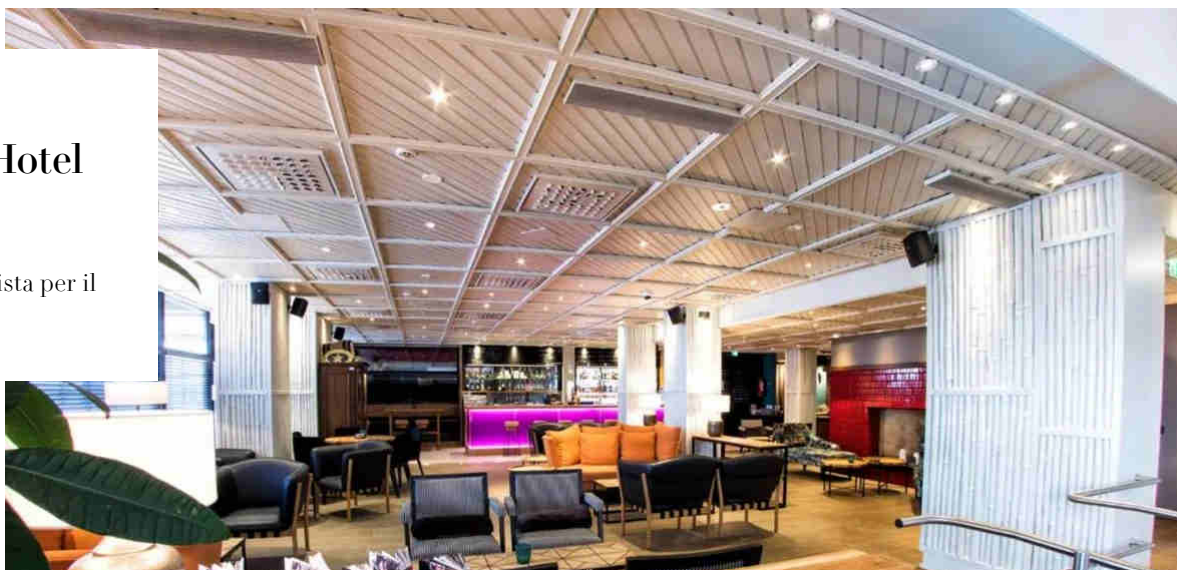


BOSCOLO

HOTEL 4 STELLE

Original Sokos Hotel Alexandra

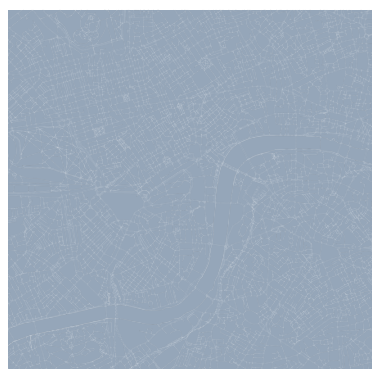
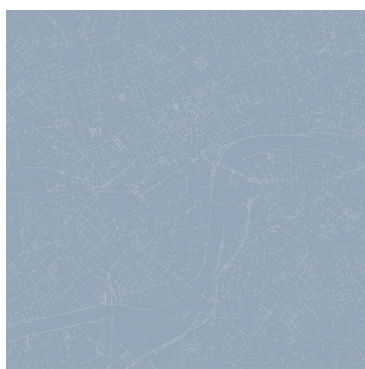
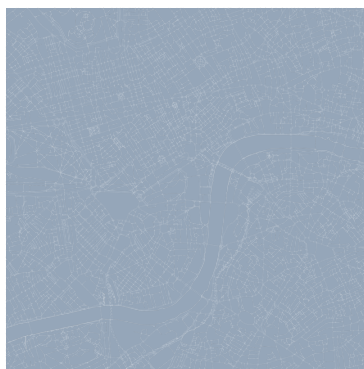
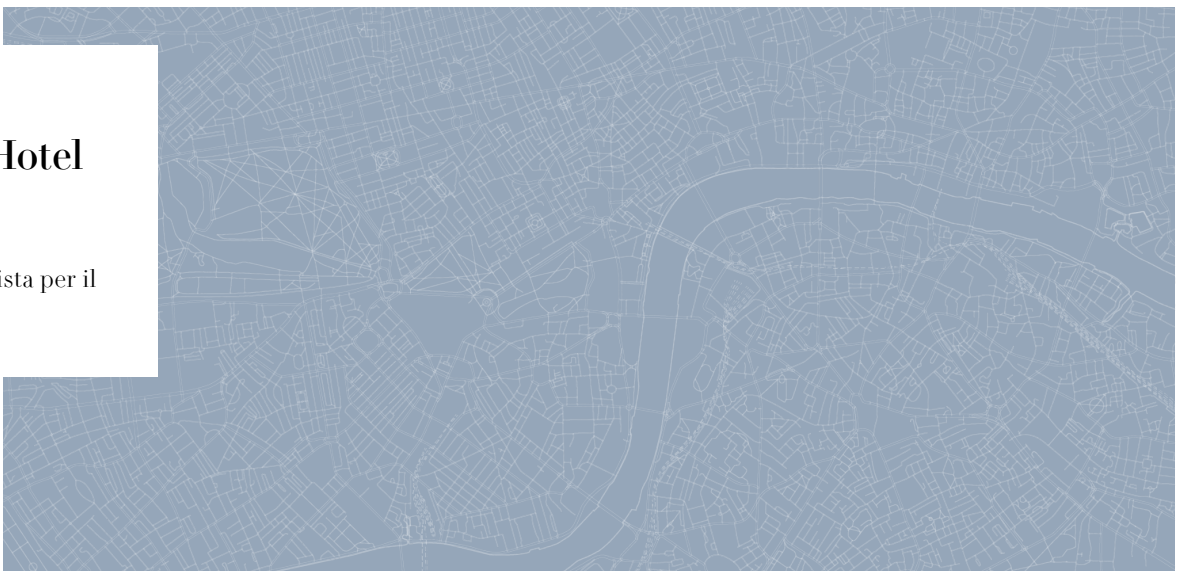
Struttura, o similare, prevista per il
giorno 03



HOTEL 4 STELLE

Original Sokos Hotel Ilves Tampere

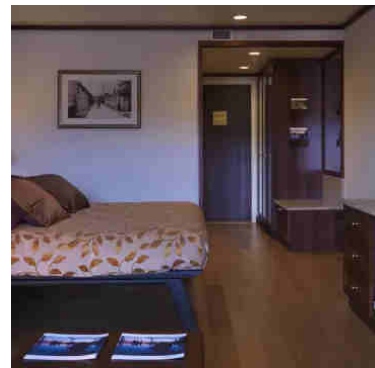
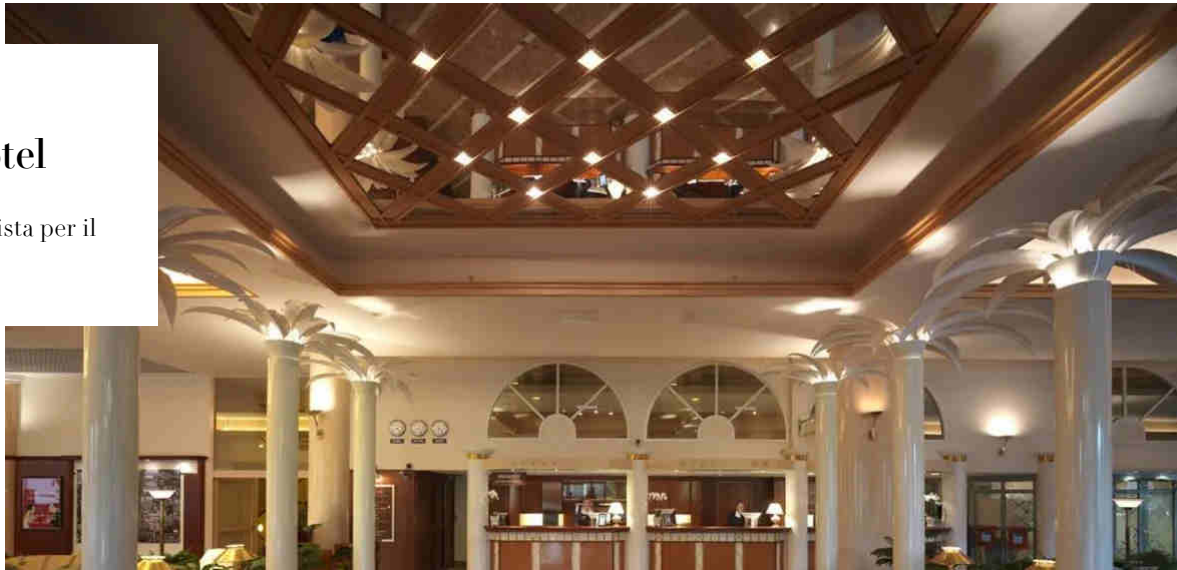
Struttura, o similare, prevista per il
giorno 04



HOTEL 4 STELLE

Naantali Spa Hotel

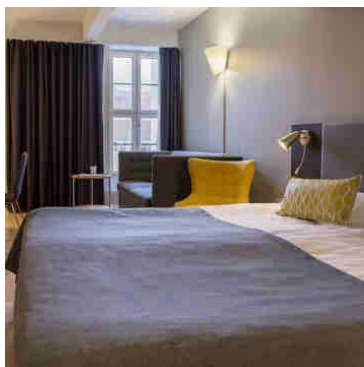
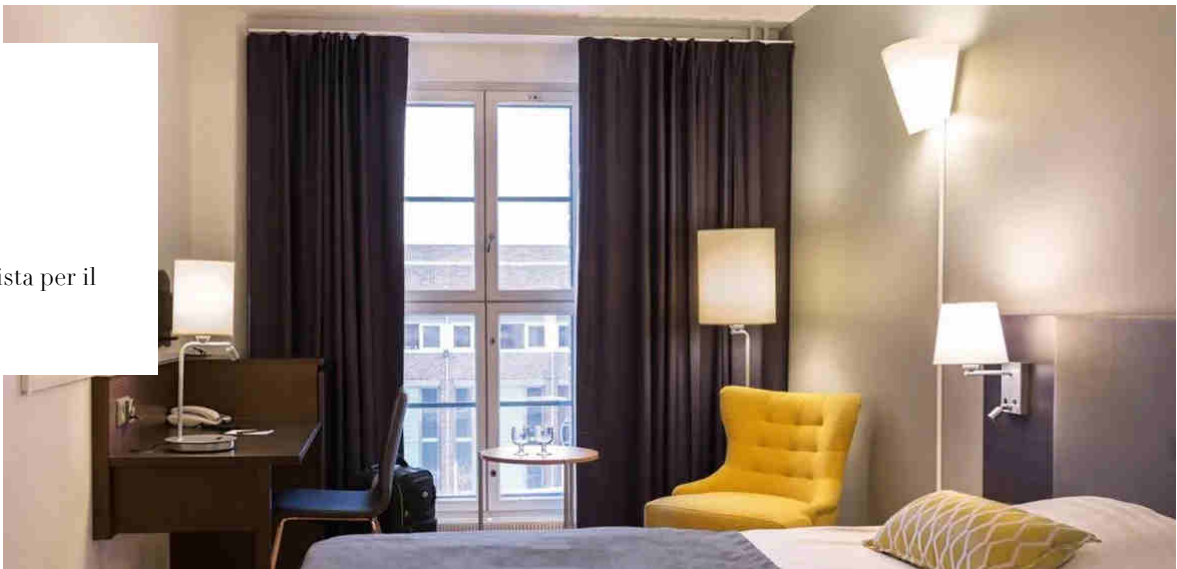
Struttura, o similare, prevista per il giorno 05



HOTEL 4 STELLE

Scandic Grand Marina

Struttura, o similare, prevista per il giorno 06



BOSCOLO

Note di viaggio

Accessibilità

Questo viaggio non è adatto a persone con difficoltà di deambulazione o con disabilità motorie gravi, a causa dell'inaccessibilità di alcuni siti.

Forfait obbligatorio

All'inizio del viaggio l'accompagnatore raccoglierà il forfait obbligatorio che varia da circa 50 a 60 Euro per persona. L'importo esatto verrà comunicato in loco dall'accompagnatore. Tale importo include gli ingressi ai musei e ai monumenti e le tasse di soggiorno. Gli ingressi vengono prenotati in anticipo da Boscolo per assicurare il regolare svolgimento dell'itinerario e pertanto non sarà possibile applicare eventuali agevolazioni per specifiche categorie aventi diritto.

Guide locali

È prevista la presenza di guide locali parlanti italiano nelle diverse città, ove prevista da programma. In alcuni musei, monumenti e attrazioni la spiegazione potrebbe essere in lingua locale con traduzione da parte dell'accompagnatore.

Numero partecipanti

La partenza di tutti i nostri viaggi guidati, anche quelli garantiti, viene confermata quando ci sono almeno 10 persone prenotate. Limitiamo il numero massimo di partecipanti a circa 30/35 persone, a seconda della capacità del bus del tour e della composizione del gruppo.

Pernottamenti in camera tripla

Ricordiamo che in molte strutture la camera tripla prevede la sistemazione in una camera doppia standard con l'aggiunta di un lettino pieghevole e possono di conseguenza risultare meno confortevoli, soprattutto nel caso di tre adulti in cui lo spazio è ridotto. Nel caso in cui la tripla non fosse disponibile verranno fornite una camera doppia/matrimoniale e una camera singola.



Tel. 0461 383111
WhatsApp 0461 383111

info@gitanviaggi.it
lunedì/venerdì
09.00/13.00 - 14.00/18.00

