

LAPPONIA E CAPO NORD

VIAGGIO DI 8 GIORNI E 7 NOTTI,
DISPONIBILE CON PARTENZE IN: AEREO



8 giorni tra le meraviglie antiche di Norvegia e Finlandia, visitando luoghi imperdibili come Oslo, Tromsø, Alta, Capo Nord, Saariselka, Rovaniemi ed Helsinki.

I servizi inclusi in questo viaggio

- Assistente per le partenze dagli aeroporti di Milano Malpensa e Roma Fiumicino
- Volo a/r dall'Italia e voli interni con franchigia bagagli inclusa
- Tasse aeroportuali
- Trasferimenti aeroporto/hotel e viceversa
- Viaggio in bus Gran Turismo con posti preassegnati
- Accompagnatore Boscolo esperto della destinazione dalla sera del secondo giorno
- Visite guidate a Helsinki
- 7 pernottamenti e prime colazioni
- 5 cene (acqua inclusa)
- Radioguide WIFI personali per tutto il viaggio
- L'esclusivo Kit viaggio Boscolo
- Assicurazione medico bagaglio e rischi pandemici
- Linea di assistenza telefonica "No Problem", a disposizione 24 ore su 24, 7 giorni su 7

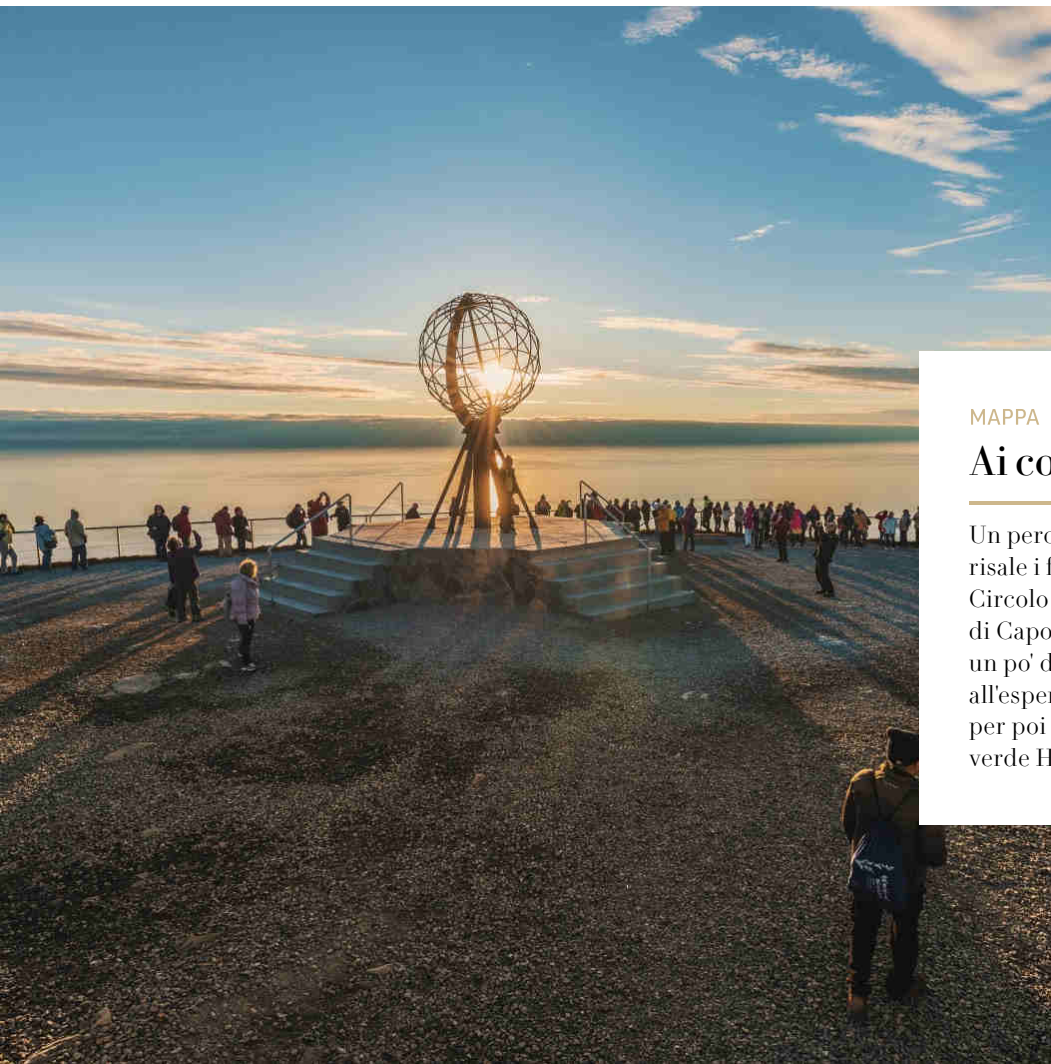
Le opzioni facoltative

Escursione a Gjesværstappan.

Da Gjesvær, nei pressi di Capo Nord, è possibile partire per un'escursione facoltativa in battello alla Riserva Naturale di Gjesværstappan.

Cena lappone.

A Saariselka è possibile aderire ad una cena facoltativa con menu tipico in una tradizionale costruzione lappone.



MAPPA

Ai confini del mondo.

Un percorso affascinante che da Tromsø risale i fiordi per varcare le porte del Circolo Polare Artico, fino al promontorio di Capo Nord che guarda il mare. Qui, con un po' di fortuna, si può assistere all'esperienza unica del sole di mezzanotte, per poi ridiscendere la Finlandia fino alla verde Helsinki.



● TAPPA IN PROGRAMMA

✦ TAPPA IN PROGRAMMA CON EVENTUALE VISITA FACOLTATIVA

● CITTÀ DI ARRIVO

● ULTIMA TAPPA DEL TOUR

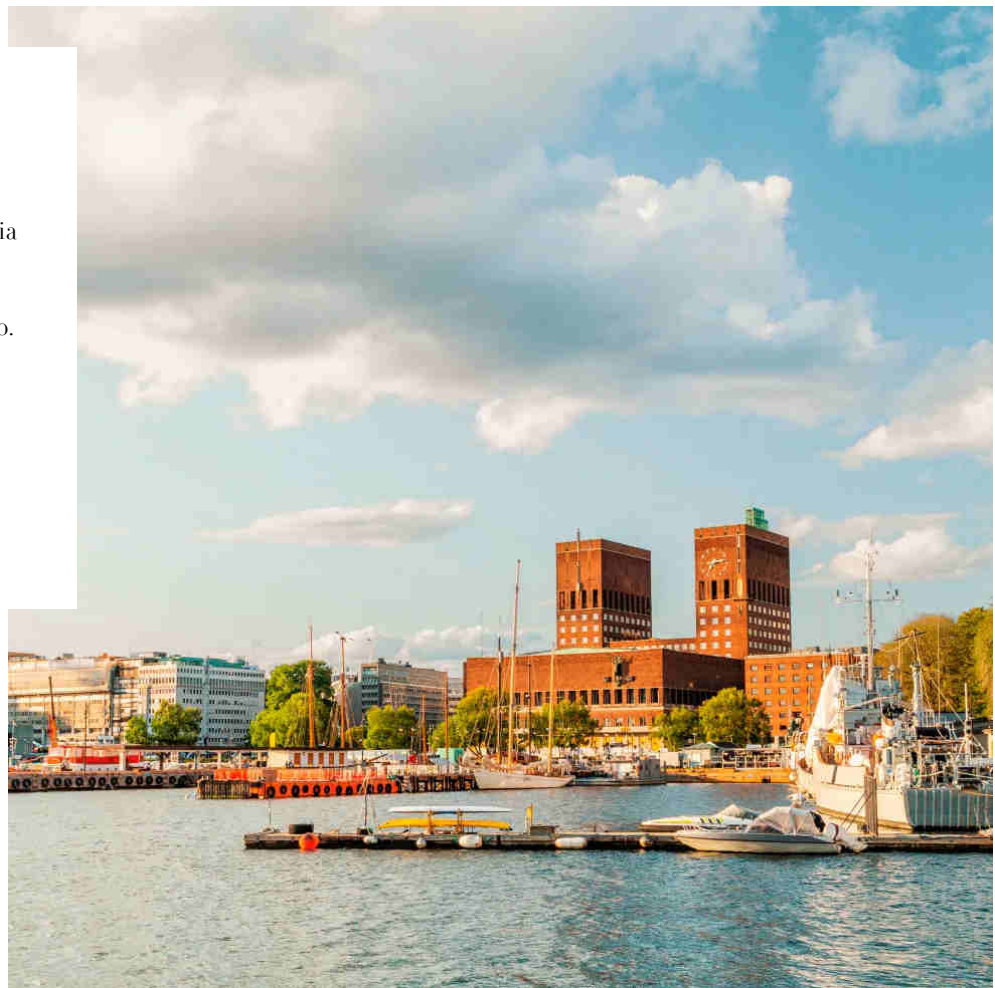
GIORNO 01

Partenza - Oslo

Il nostro viaggio in Norvegia e in Finlandia ha inizio. Atterriamo a Oslo, e dall'aeroporto veniamo accompagnati al nostro hotel con un trasferimento privato. In base all'orario di arrivo del volo, potremmo avere un po' di tempo libero a disposizione prima dell'incontro con l'assistente locale e della cena libera.

HOTEL

Thon Hotel Cecil (o similare)



GIORNO 02

Oslo - Tromsø

In base all'orario di partenza del volo per Tromsø, potremmo avere a disposizione un po' di tempo libero ad Oslo. Atterriamo a Tromsø, città da cui in passato partivano numerose spedizioni polari, oggi uno dei migliori luoghi dove osservare il sole di mezzanotte da fine maggio a fine luglio. Il pranzo è libero e in serata ci attendono la cena e l'incontro con l'accompagnatore. Dopo cena l'accompagnatore è a disposizione per una passeggiata serale.

HOTEL

Radisson Blu Hotel, Tromsø (o similare)

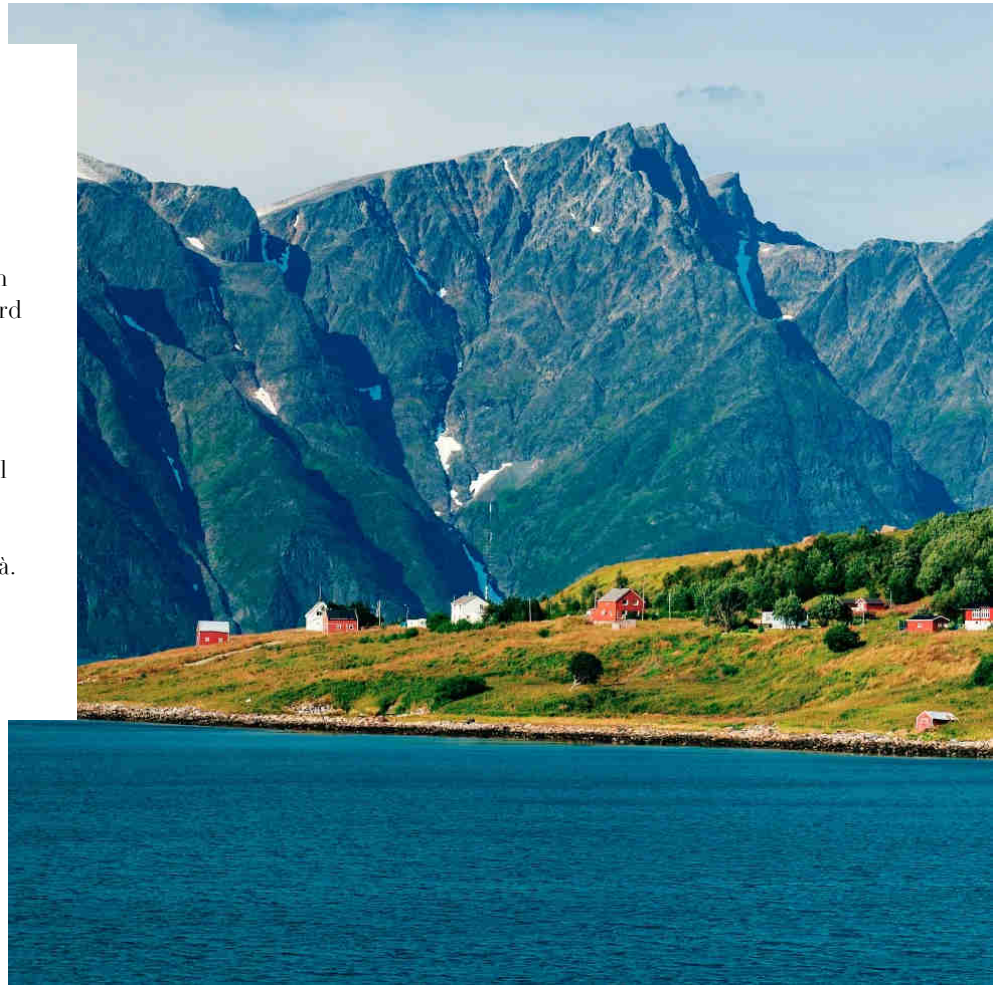
GIORNO 03

Tromsø - Alta/Hammerfest

Al mattino partiamo per una traversata in traghetto degli splendidi fiordi di Ullsfjord e Lyngenfjord, e giungiamo ad Alta. Qui visitiamo un importante parco naturale dove è possibile ammirare delle incisioni rupestri, e successivamente il Museo di Incisioni Rupestri risalenti al Neolitico. Il pranzo è libero e la cena ci aspetta in serata. Pernottamento ad Alta o Hammerfest a seconda della disponibilità.

HOTEL

Thon Hotel Alta (o similare)



GIORNO 04

Alta - Capo Nord

Raggiungiamo Gjesværs, dove possiamo partecipare ad un'escursione facoltativa in battello alla Riserva Naturale di Gjesværstappan. Dopo il pranzo libero proseguiamo per Capo Nord attraverso un susseguirsi di promontori e casette di pescatori. Dopo la cena ci attende un'escursione a Capo Nord, luogo estremamente suggestivo con una parete verticale alta 307 metri a strapiombo sul mare.

HOTEL

Scandic Nordkapp (o similare)

ESCURSIONI FACOLTATIVE

Crociera nella Riserva Naturale di Gjesvaerstappan

GIORNO 05

Capo Nord - Karasjok - Saariselkä

Ci spostiamo a Karasjok, capitale della comunità lappone norvegese e sede del Parlamento Sami. Visitiamo il Villaggio Sami con il suo parco a tema, e dopo il pranzo libero varchiamo il confine con la Finlandia e arriviamo a Saariselkä. Chi lo desidera può aderire ad una cena facoltativa con menù tipico in una tenda lappone.

HOTEL

Holiday Club Saariselkä (o similare)

ESCURSIONI FACOLTATIVE

Esperienza lappone con cena a Saariselka



GIORNO 06

Saariselkä - Rovaniemi

Il nostro percorso ci porta vicino al Circolo Polare Artico, a Rovaniemi, ammirando meravigliosi scenari di tundra, foreste, laghi e corsi d'acqua. Dopo il pranzo libero visitiamo Rovaniemi, e successivamente il Villaggio di Babbo Natale. Prima della cena possiamo partecipare ad una crociera facoltativa sui fiumi Kemijoki e Ounasjoki.

HOTEL

Original Sokos Hotel Vaakuna, Rovaniemi (o similare)

ESCURSIONI FACOLTATIVE

Escursione in battello fluviale a Rovaniemi

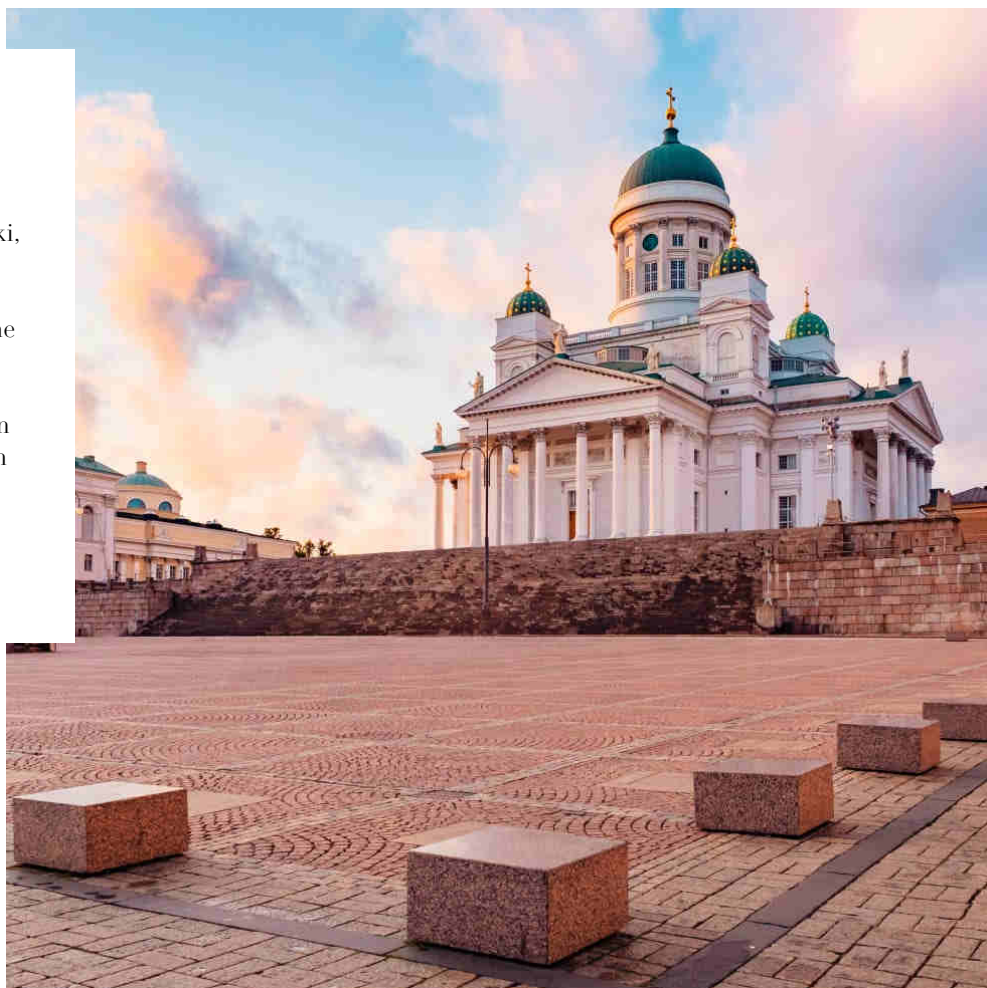
GIORNO 07

Rovaniemi - Helsinki

In mattinata partiamo in volo per Helsinki, dove visitiamo con la guida la vivace capitale finlandese contornata da grandi spazi verdi. Ammiriamo le eleganti vetrine sul viale centrale dell'Esplanadi e l'imponente Cattedrale ortodossa nella Piazza del Mercato. Pomeriggio libero con rientro in hotel in autonomia. Ceniamo in serata.

HOTEL

Clarion Hotel Helsinki (o similare)



GIORNO 08

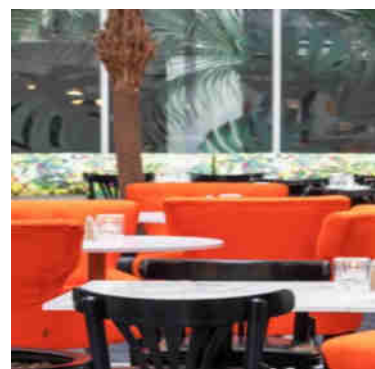
Helsinki - Rientro

Il nostro viaggio in Scandinavia è giunto al termine, ed abbiamo le ultime ore a disposizione prima di salutare questa terra magica. In base all'orario del volo, potremmo avere del tempo a disposizione per un'ultima passeggiata ad Helsinki, prima di venire accompagnati all'aeroporto in tempo utile per salire a bordo del volo di rientro in Italia.

HOTEL 4 STELLE

Thon Hotel Cecil

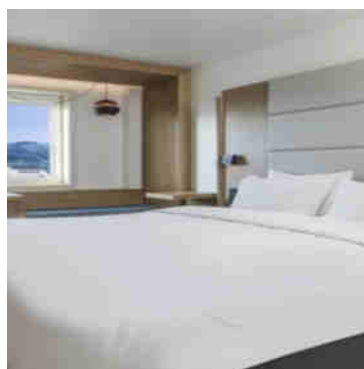
Struttura, o simile, prevista per il giorno 01



HOTEL 4 STELLE

Radisson Blu Hotel, Tromsø

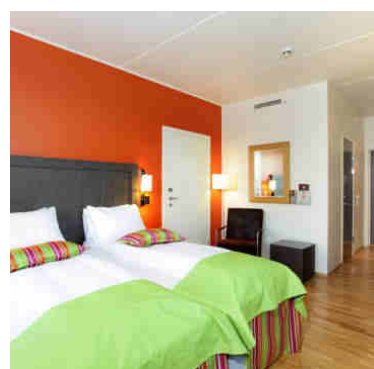
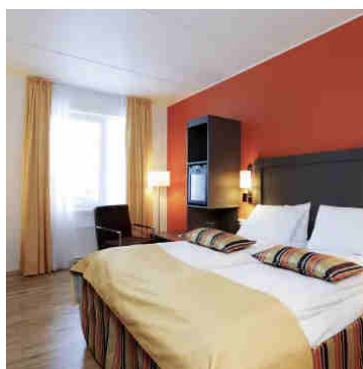
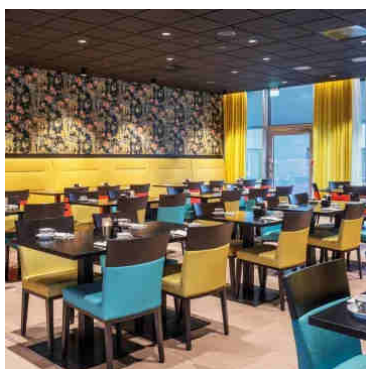
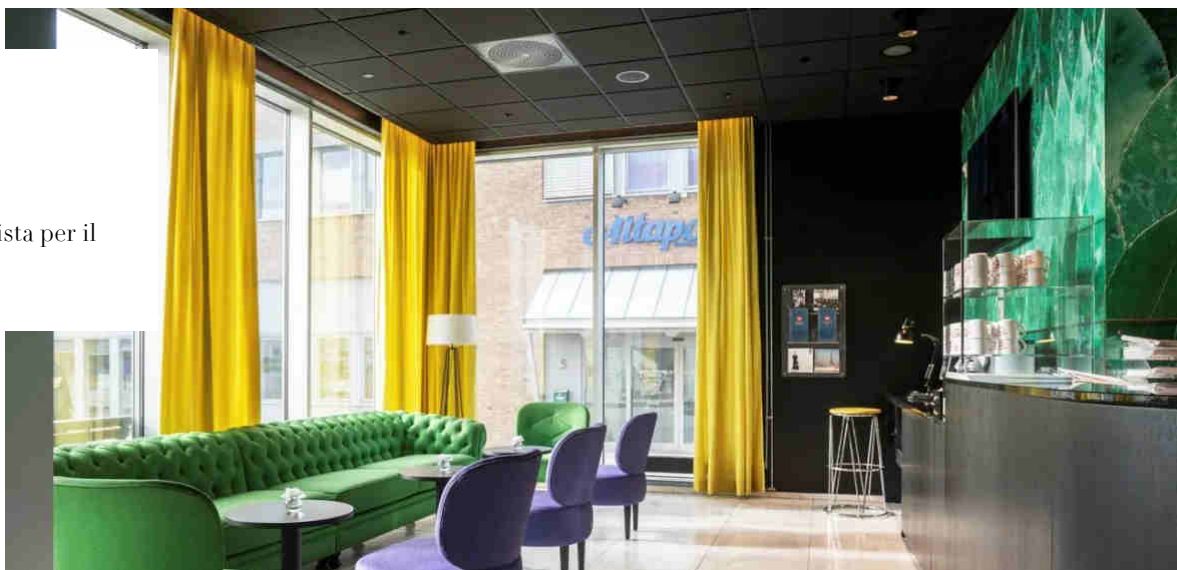
Struttura, o simile, prevista per il giorno 02



HOTEL 4 STELLE

Thon Hotel Alta

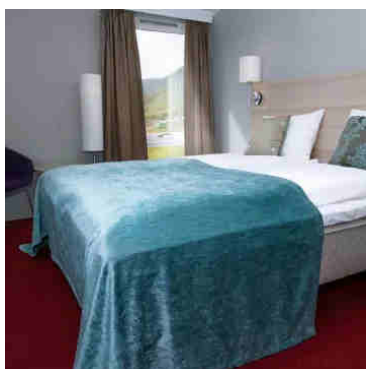
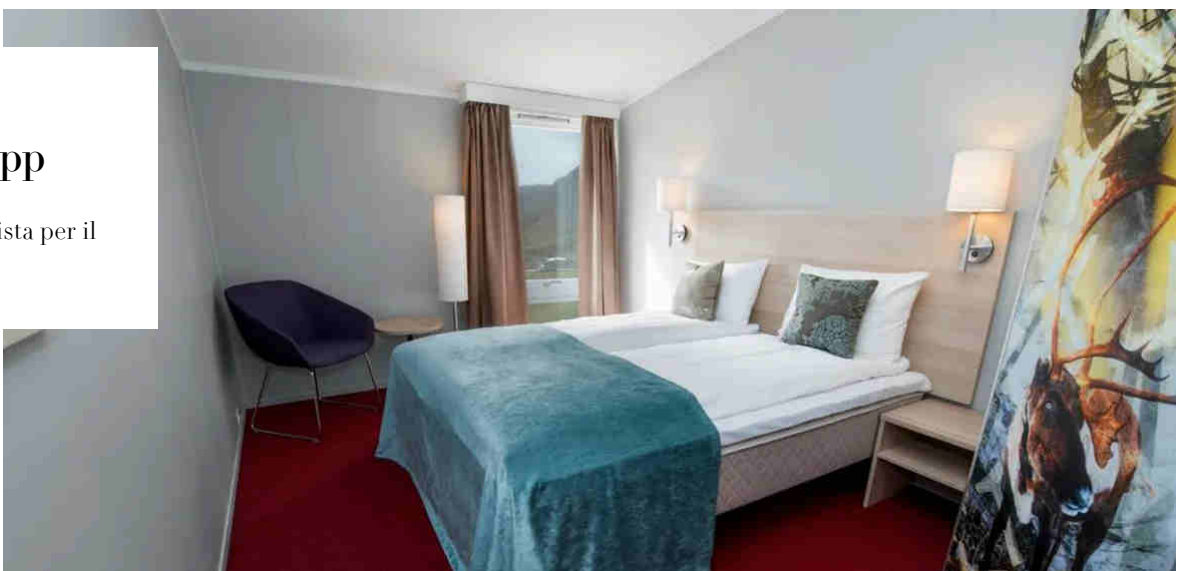
Struttura, o simile, prevista per il giorno 03



HOTEL 3 STELLE

Scandic Nordkapp

Struttura, o simile, prevista per il giorno 04

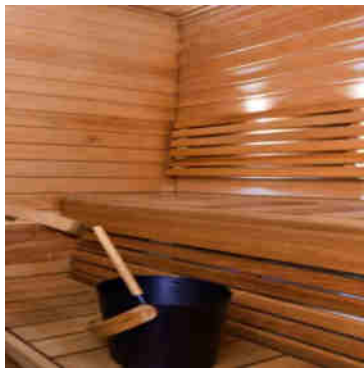
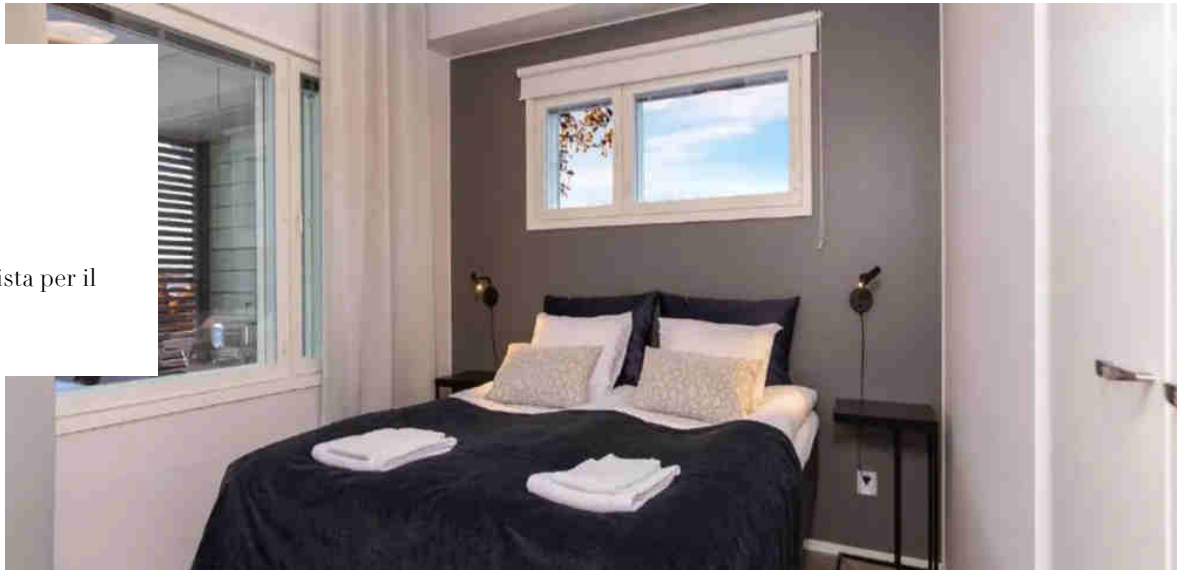


BOSCOLO

HOTEL 4 STELLE

Holiday Club Saariselkä

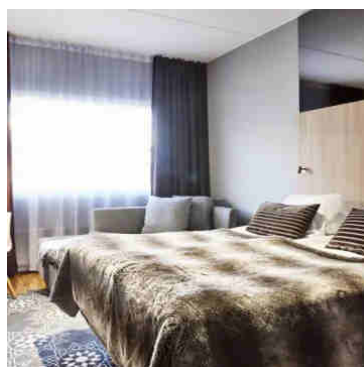
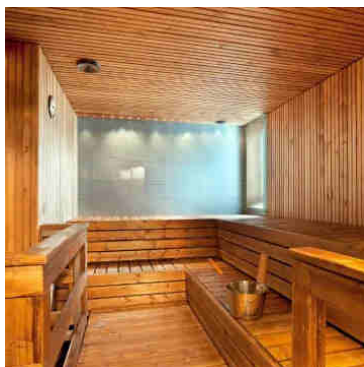
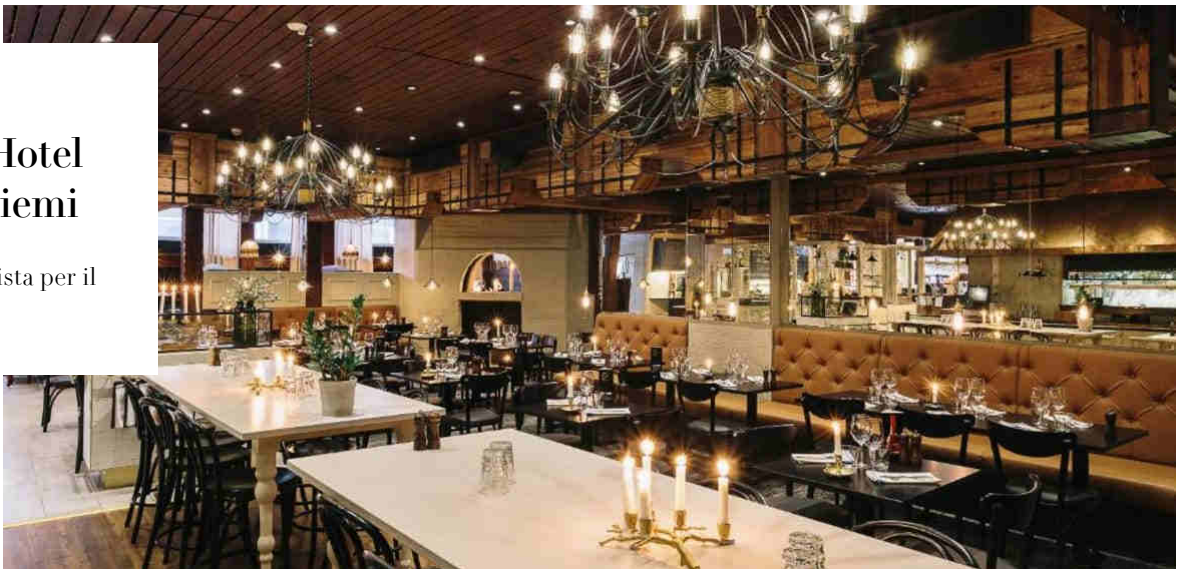
Struttura, o similare, prevista per il giorno 05



HOTEL 4 STELLE

Original Sokos Hotel Vaakuna, Rovaniemi

Struttura, o similare, prevista per il giorno 06

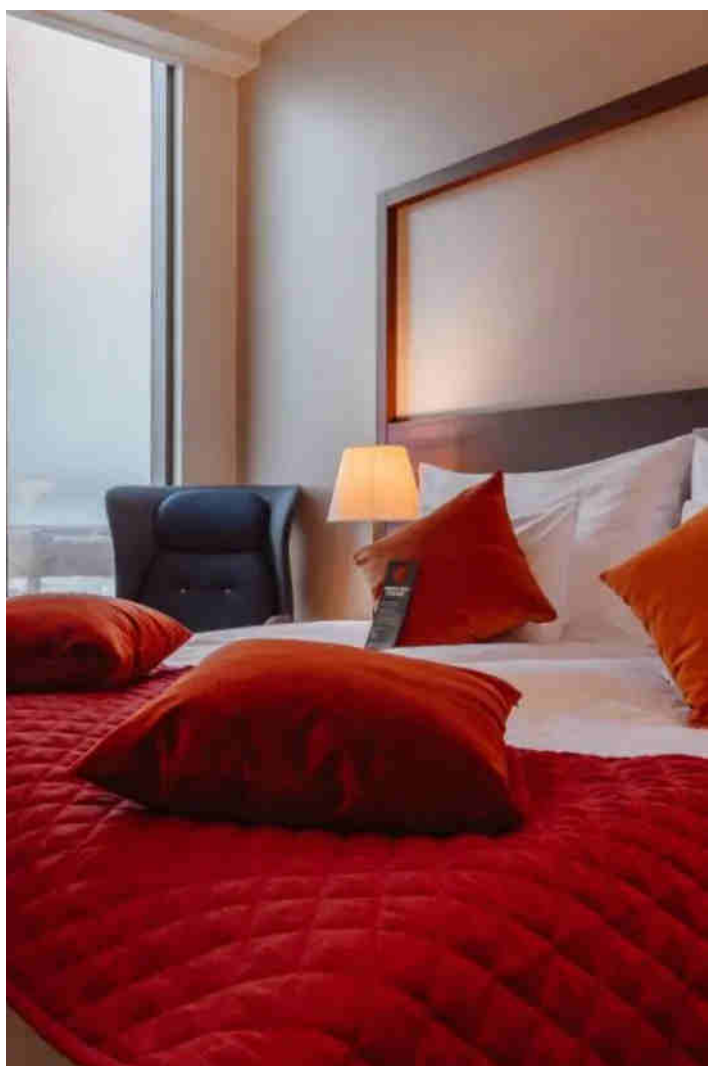
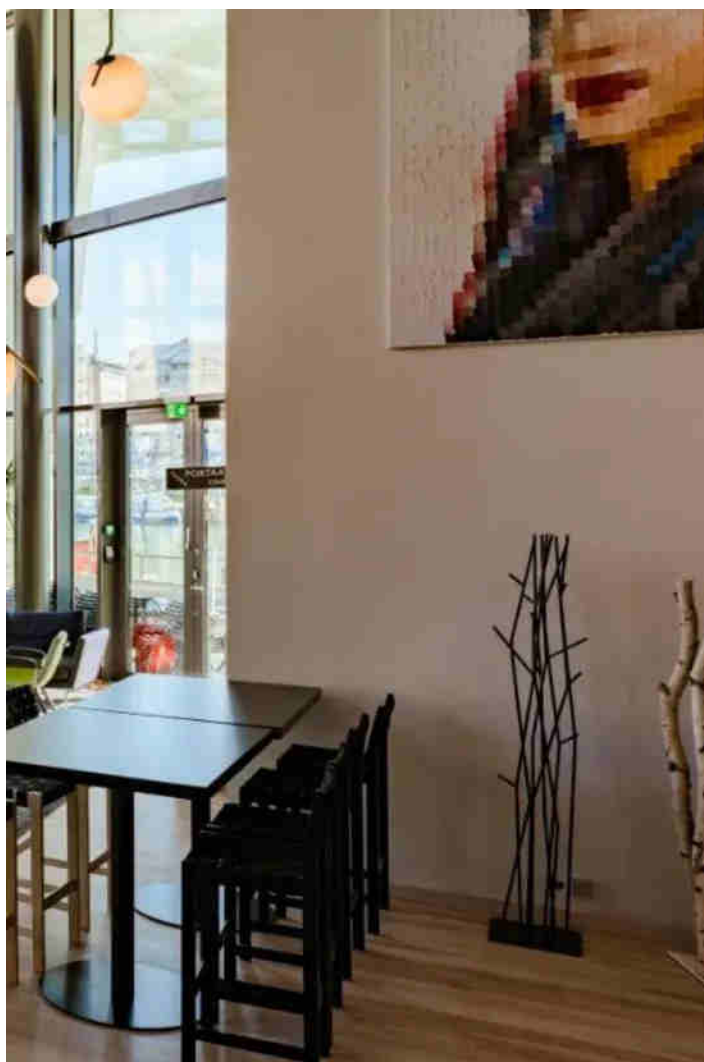
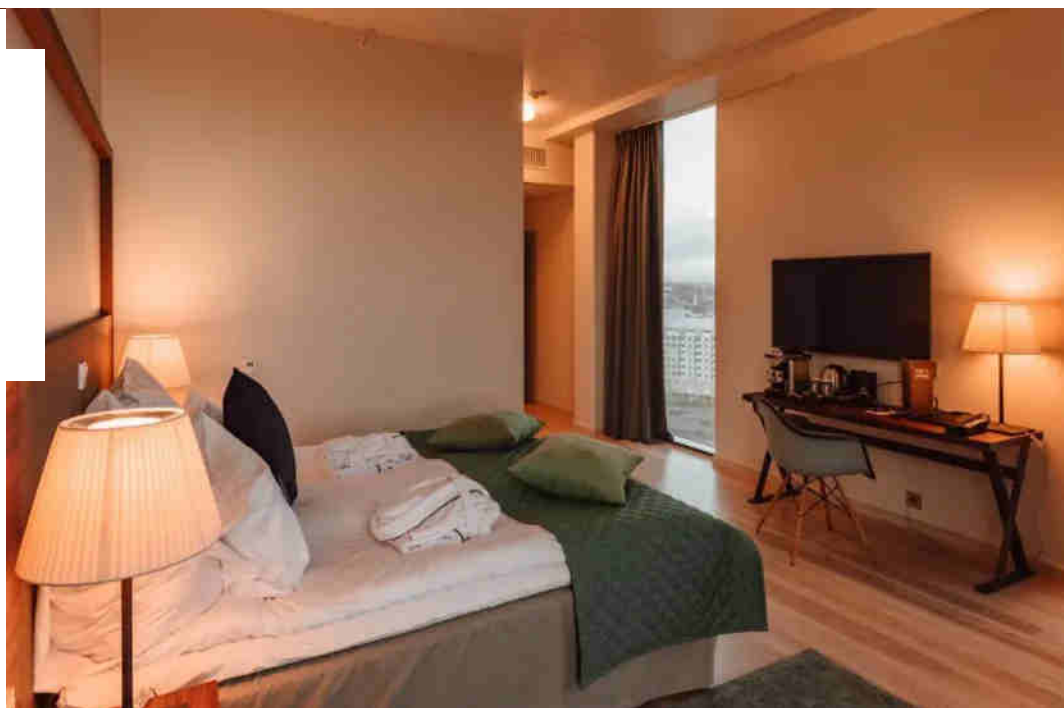


BOSCOLO

HOTEL 4 STELLE

Clarion Hotel Helsinki

Struttura, o similare, prevista per il
giorno 07



BOSCOLO

Note di viaggio

Accessibilità

Questo viaggio non è adatto a persone con difficoltà di deambulazione o con disabilità motorie gravi, a causa dell'inaccessibilità di alcuni siti.

Forfait obbligatorio

All'inizio del viaggio l'accompagnatore raccoglierà il forfait obbligatorio che ammonta a circa 400/550 corone norvegesi (30/43 Euro) e circa 33/36 Euro per persona.

L'importo esatto verrà comunicato in loco dall'accompagnatore.

Tale importo include gli ingressi ai musei e monumenti. Gli ingressi vengono prenotati in anticipo da Boscolo per assicurare il regolare svolgimento dell'itinerario e pertanto non sarà possibile applicare eventuali agevolazioni per specifiche categorie aventi diritto.

Guide locali

È prevista la presenza di guide locali parlanti italiano nelle diverse città, ove prevista da programma. In alcuni musei, monumenti e attrazioni la spiegazione potrebbe essere in lingua locale con traduzione da parte dell'accompagnatore.

Numero partecipanti

La partenza di tutti i nostri viaggi guidati, anche quelli garantiti, viene confermata quando ci sono almeno 10 persone prenotate. Limitiamo il numero massimo di partecipanti a circa 30/35 persone, a seconda della capacità del bus del tour e della composizione del gruppo.

Sole di mezzanotte

Nei mesi di giugno e luglio, per via dell'inclinazione terrestre, queste terre sono costantemente rivolte al sole che non scende mai sotto la linea dell'orizzonte. Con particolari condizioni di tempo è possibile assistere al suggestivo fenomeno del Sole di mezzanotte.

Pernottamenti in camera tripla

Ricordiamo che in molte strutture la camera tripla

prevede la sistemazione in una camera doppia standard con l'aggiunta di un lettino pieghevole e possono di conseguenza risultare meno confortevoli, soprattutto nel caso di tre adulti in cui lo spazio è ridotto. Nel caso in cui la tripla non fosse disponibile verranno fornite una camera doppia/matrimoniale e una camera singola.



Tel. 0461 383111
WhatsApp 0461 383111

info@gitanviaggi.it
lunedì/venerdì
09.00/13.00- 14.00/18.00

