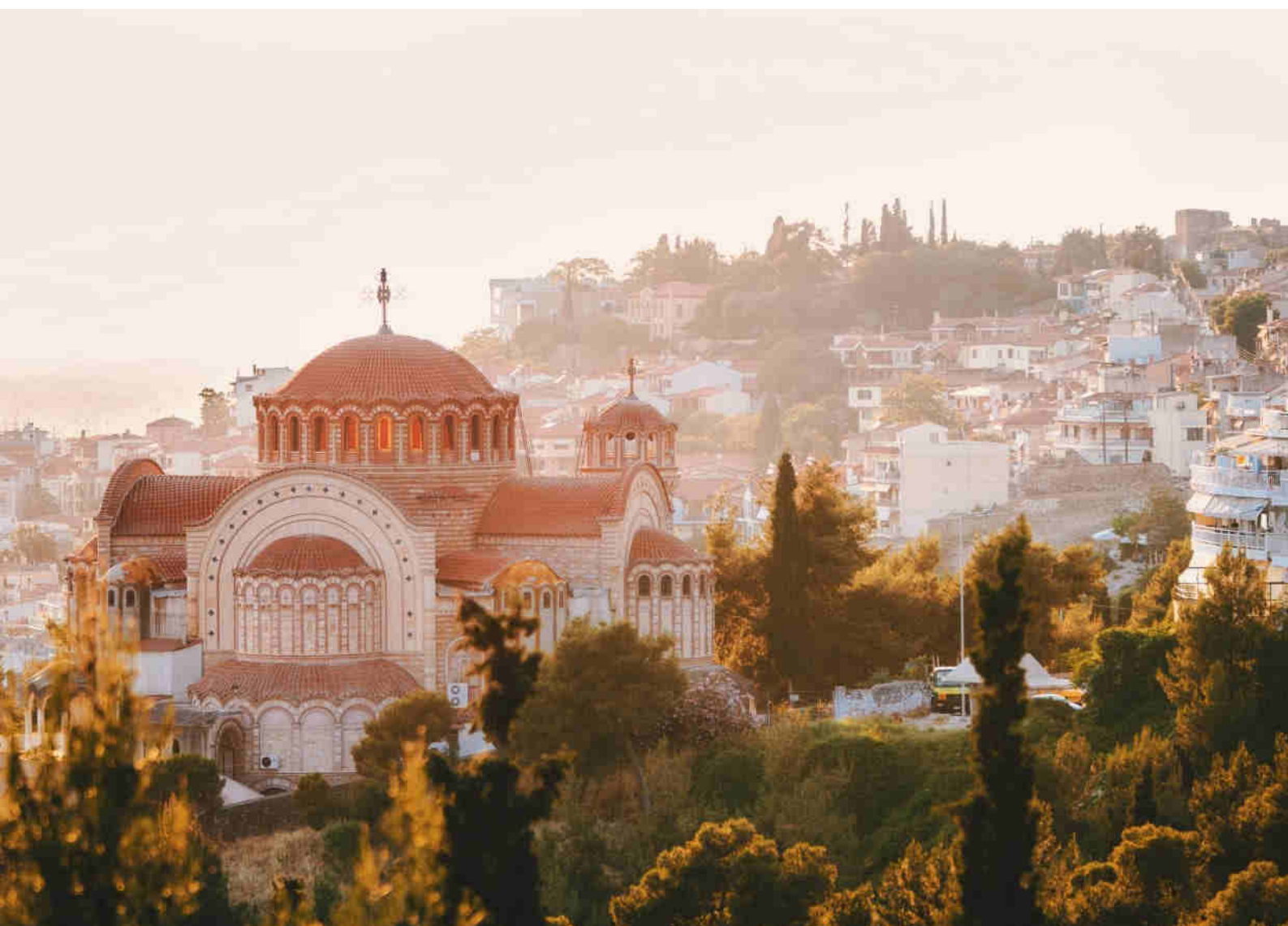


# SALONICCO E LE TERRE DI ALESSANDRO MAGNO

VIAGGIO DI 6 GIORNI E 5 NOTTI,  
DISPONIBILE CON PARTENZE IN: AEREO



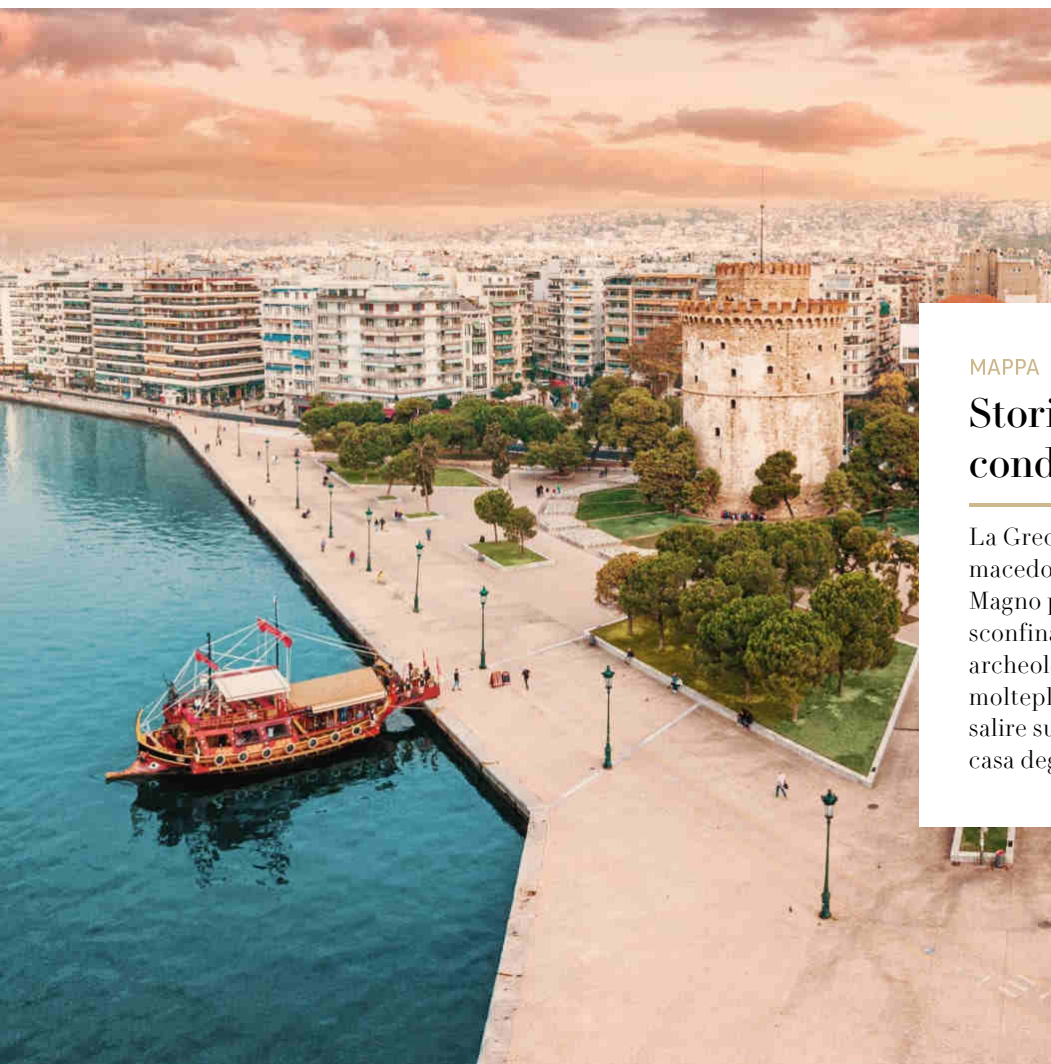
6 giorni alla scoperta della storia e delle leggende della Grecia del Nord, visitando luoghi affascinanti come Salonicco, Filippi, Pella, Verghina e Dion.

## I servizi inclusi in questo viaggio

---

- Assistente aeroportuale in partenza da Milano Malpensa e da Roma Fiumicino
- Volo a/r con franchigia bagagli inclusa
- Tasse aeroportuali
- Trasferimenti aeroporto / hotel e viceversa
- Viaggio in bus GT a uso esclusivo dei clienti Boscolo
- Guida locale parlante italiano per tutto il tour
- Accompagnatore dall'Italia con minimo 25 partecipanti
- 5 pernottamenti e prime colazioni
- 5 cene
- Radioguide WIFI personali per tutto il viaggio
- L'esclusivo Kit viaggio Boscolo
- Assicurazione medica, bagaglio e rischi pandemici

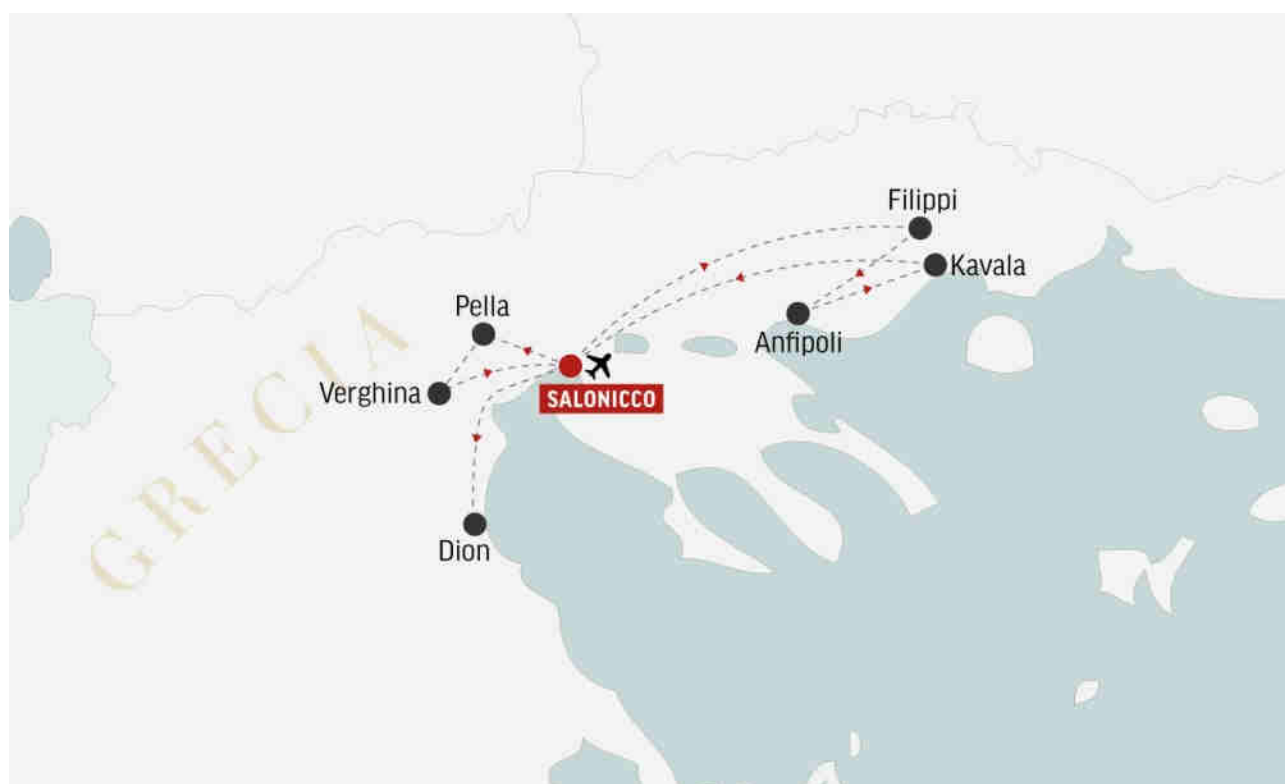




MAPPA

## Storie di dèi e di condottieri

La Grecia del Nord è la culla della civiltà macedone, la terra da cui Alessandro Magno partì alla conquista di un territorio sconfinato. Scopriremo affascinanti siti archeologici, suggestive leggende, molteplici testimonianze culturali, fino a salire sulle pendici del Monte Olimpo, la casa degli dèi della mitologia greca.



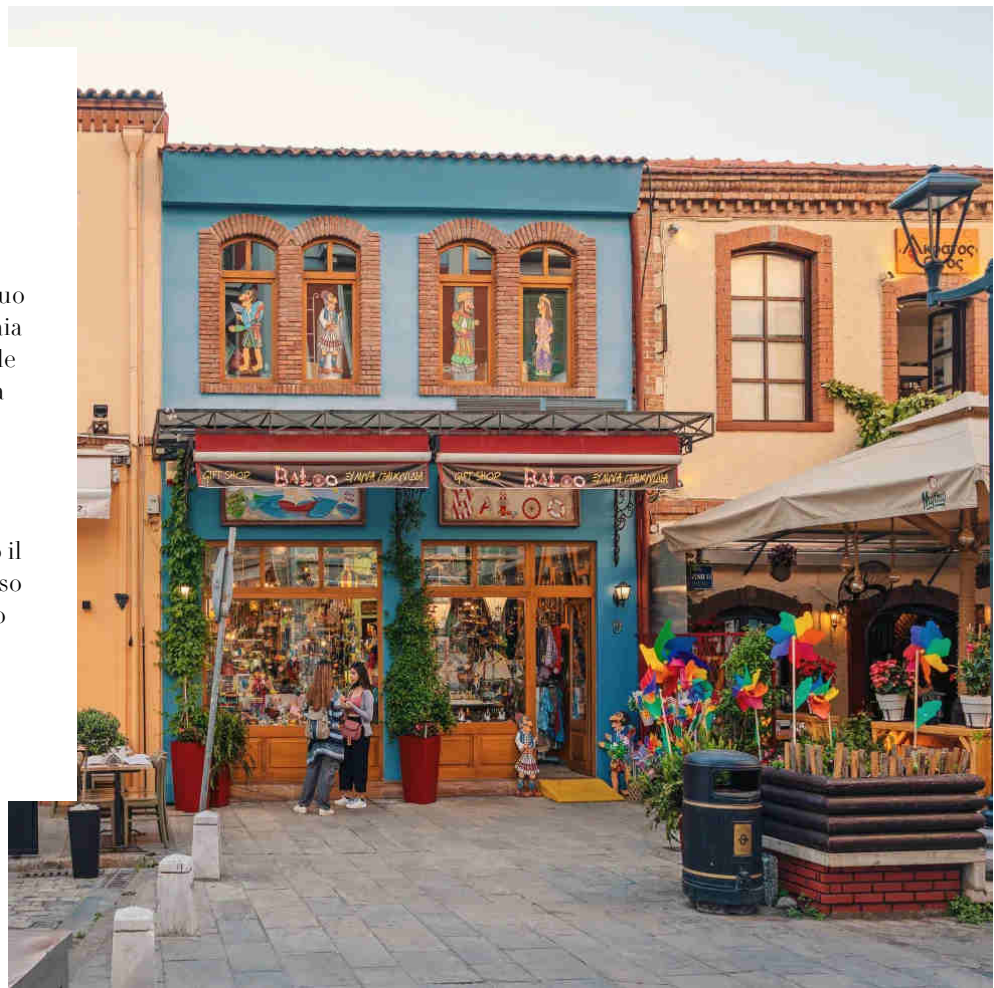
GIORNO 01

## Partenza - Salonico

Il nostro viaggio nella Grecia settentrionale ci porta a Salonico, la seconda città del Paese, rinomata per il suo fascino di città di mare affacciata sulla baia del Golfo Temaico e porta d'accesso ideale all'importante percorso che testimonia la storia dei grandi re macedoni, tra cui spiccano per fama Filippo II e il suo prodigioso figlio Alessandro Magno. Arrivati a destinazione, veniamo accompagnati in hotel, dove incontriamo il resto del gruppo. Ceniamo in hotel, in caso di arrivo in tarda serata con piatto freddo in camera.

### HOTEL

Grand Hotel Palace (o similare)



GIORNO 02

## Salonico

Durante la visita panoramica di Salonico riconosciamo le passate dominazioni: le mura antiche d'epoca bizantina della città alta, il quartiere turco con le sue moschee, davanti all'Arco di Galerio d'epoca romana o alle vestigia dell'ultima presenza veneziana, i resti delle fortificazioni e la Torre Bianca. Visitiamo la Basilica di San Demetrio Martire, patrono della città, e la Rotonda, mausoleo romano trasformato in chiesa sotto Teodosio; entrambi i monumenti fanno parte del Patrimonio UNESCO. Entriamo nella splendida chiesa di Santa Sofia, una delle più antiche della città. Dopo il pranzo libero, continuiamo le visite con l'ingresso al Museo Archeologico Nazionale. Ceniamo in hotel.

### HOTEL

Grand Hotel Palace (o similare)

BOSCOLO





GIORNO 03

## Filippi - Amphipolis - Kavala - Salonicco

Intraprendiamo il percorso che seguiva l'antica via Egnazia, fino ad arrivare a Filippi, uno dei siti archeologici più importanti della Grecia. Il nome di questa località ci ricorda l'omonima battaglia del 42 a.C., in cui Bruto e Cassio furono sconfitti dalle truppe di Antonio e Ottaviano. Tra le testimonianze paleocristiane del sito troviamo l'acropoli, le mura di Filippo II, un teatro e il foro romano, i resti di due basiliche e le mura della prigione che detenne San Paolo nel 50 d.C. Proseguiamo verso il sito di Anfipoli, che visitiamo assieme al Museo Archeologico. Dopo le visite continuiamo per Kavala, dove il pranzo è libero. La cena è prevista in hotel a Salonicco.

### HOTEL

Grand Hotel Palace (o similare)



GIORNO 04

## Pella - Verghina - Salonicco

La giornata ha inizio con la visita di Pella, capitale del regno macedone dal 413 a.C. La visita guidata ci porta alla scoperta della città natale di Filippo II e del figlio Alessandro, l'indimenticabile eroe macedone le cui imprese gli resero fama eterna. Qui Euripide scrisse alcune tra le più note tragedie rappresentate nel teatro cittadino, i cui mosaici si trovano nel museo annesso, testimonianze preziose dell'arte musiva pavimentale d'epoca ellenistica. Visitati il sito e il museo di Pella, proseguiamo verso Verghina. Qui, dopo il pranzo libero, visitiamo il Museo delle Tombe Reali che custodisce, tra le altre, la tomba di Filippo II stesso. Rientriamo a Salonicco e ceniamo in hotel.

### HOTEL

Grand Hotel Palace (o similare)





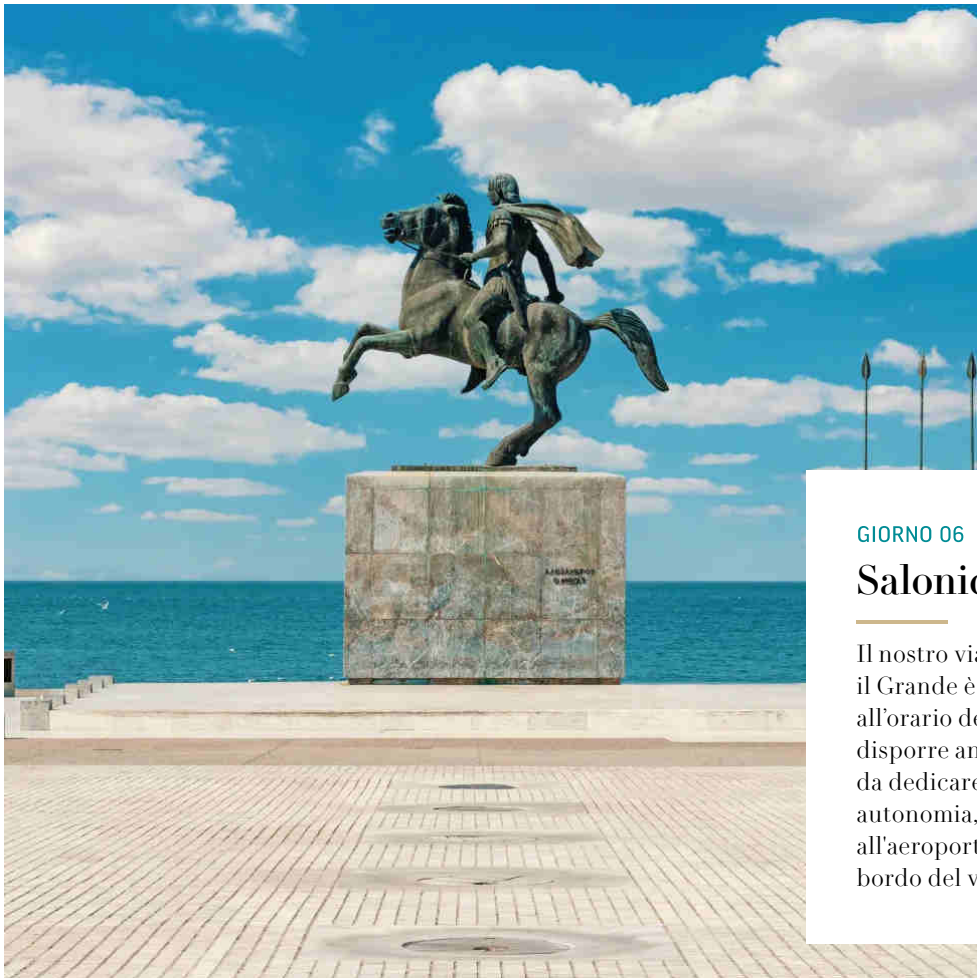
GIORNO 05

## Dion - Salonicco

Dopo la colazione partiamo alla volta di Dion, città sacra degli antichi Macedoni alle pendici del Monte Olimpo. Dion fiorì durante il periodo dei trionfi macedoni: l'abitato si arricchì di templi imponenti, tra i quali il tempio di Zeus Olimpio voluto da Archelao. A Dion visitiamo lo splendido sito archeologico e il ricco museo dagli interessanti reperti, tra cui un antico hydravlis, un organo musicale ad acqua. Dopo il pranzo saliamo verso Stavros, sul Monte Olimpo, per ammirare dall'alto il panorama del Parco Nazionale Olympus e perderci poi nell'atmosfera dei vicoli di Palaios Panteleimonas, uno dei più tradizionali paesi del luogo. La cena è prevista in hotel.

### HOTEL

Grand Hotel Palace (o similare)



GIORNO 06

## Salonicco - Rientro

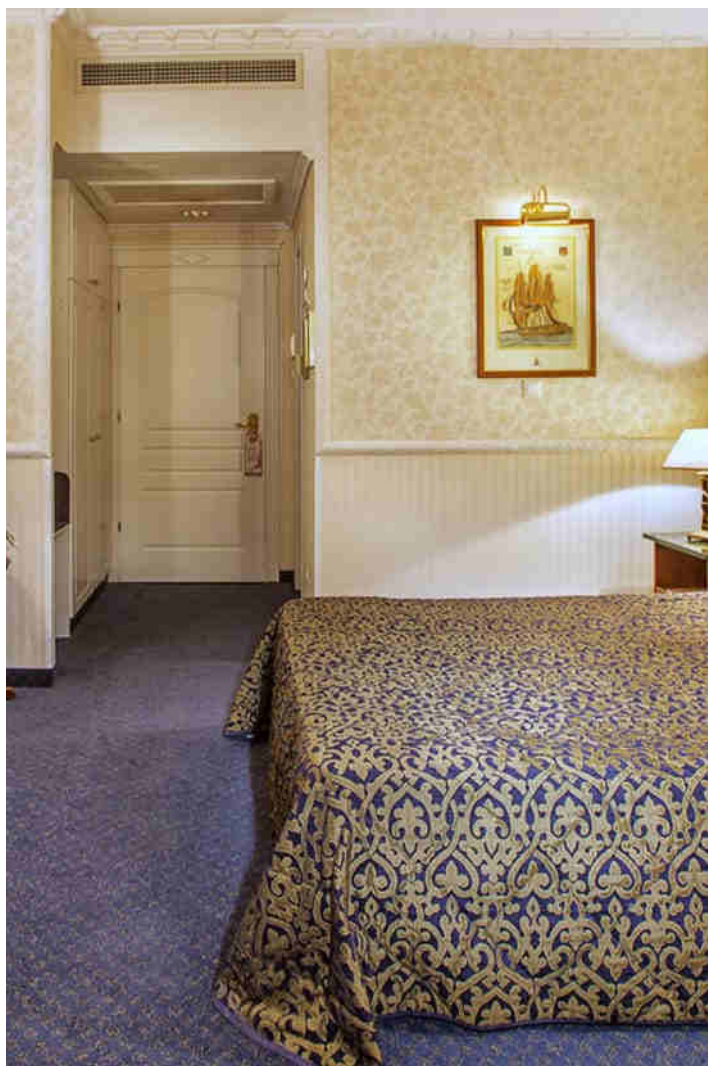
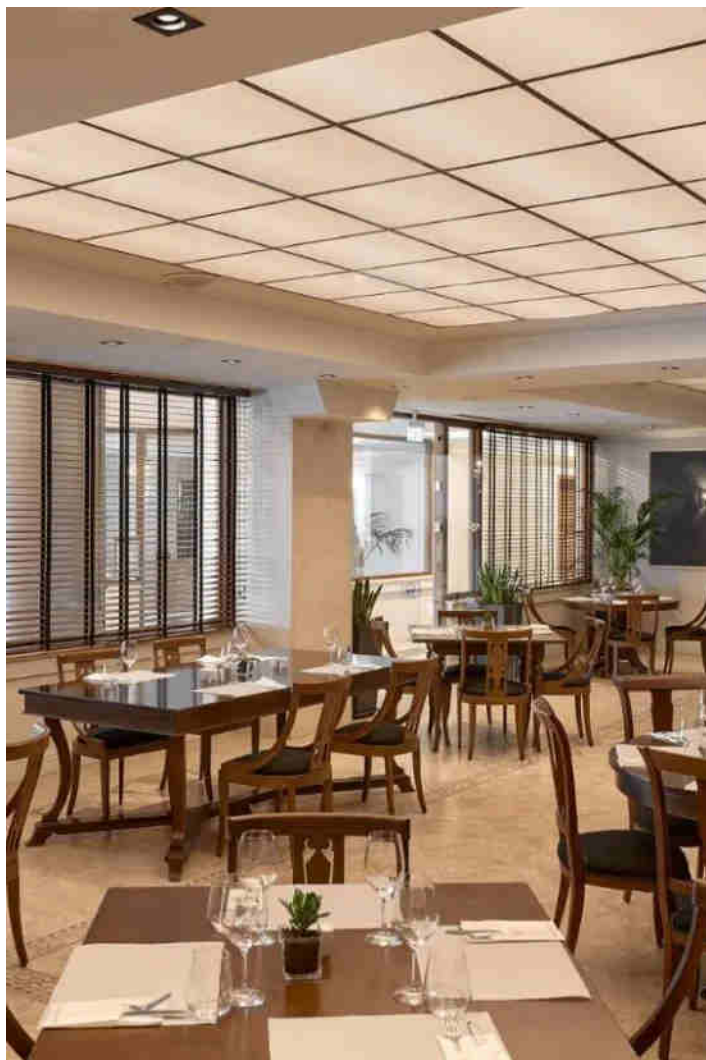
Il nostro viaggio nella Grecia di Alessandro il Grande è giunto al termine. In base all'orario del volo di ritorno, possiamo disporre ancora di un po' di tempo libero da dedicare allo shopping o alle visite in autonomia, prima di venire accompagnati all'aeroporto in tempo utile per salire a bordo del volo di rientro in Italia.



HOTEL 4 STELLE

## Grand Hotel Palace

Struttura, o similare, prevista per i  
giorni 01, 02 e 03 e 04 e 05



BOSCOLO

# Note di viaggio

## Accessibilità

Questo viaggio non è adatto a persone con difficoltà di deambulazione o con disabilità motorie gravi, a causa dell'inaccessibilità di alcuni siti.

## Forfait obbligatorio

All'inizio del viaggio l'accompagnatore raccoglierà il forfait obbligatorio che, secondo le normative vigenti, ammonta a €130 per persona. Tale importo include gli ingressi ai musei e monumenti e le tasse di soggiorno. Gli ingressi vengono prenotati in anticipo da Boscolo per assicurare il regolare svolgimento dell'itinerario e pertanto non sarà possibile applicare eventuali agevolazioni per specifiche categorie aventi diritto.

## Numero partecipanti

La partenza di tutti i nostri viaggi guidati, anche quelli garantiti, viene confermata quando ci sono almeno 10 persone prenotate. Limitiamo il numero massimo di partecipanti a circa 30/35 persone, a seconda della capacità del bus del tour e della composizione del gruppo. È importante sottolineare ai passeggeri che hanno prenotato il viaggio con il servizio pullman che questo limite non si applica alle navette da e per il punto di partenza del bus del tour, dove i posti disponibili possono essere completamente occupati.

## Inversione visite

In alcune date, corrispondenti a festività in Grecia, l'itinerario potrebbe venire invertito per garantire la visita a tutti i siti previsti da programma.



Tel. 0461 383111  
WhatsApp 0461 383111

info@gitanviaggi.it  
lunedì/venerdì  
09.00/13.00 - 14.00/18.00



www.gitanviaggi.it - tel. 0461383111 - info@gitanviaggi.it - Trento, Viale Bolognini 2