

# ISOLE LOFOTEN, LAPPONIA E CAPO NORD

VIAGGIO DI 11 GIORNI E 10 NOTTI,  
DISPONIBILE CON PARTENZE IN: AEREO



11 giorni alla scoperta delle meraviglie dell'estremo Nord dell'Europa, visitando luoghi imperdibili come Oslo, Bodø, le Isole Lofoten, Tromsø, Alta, Capo Nord, Saariselka, Rovaniemi ed Helsinki.

## I servizi inclusi in questo viaggio

---

- Assistente per le partenze dagli aeroporti di Milano Malpensa e Roma Fiumicino
- Volo a/r con franchigia bagagli inclusa
- Voli interni Oslo/Bodoe e Rovaniemi/Helsinki con franchigia bagagli inclusa
- Tasse aeroportuali
- Trasferimenti aeroporto/hotel e viceversa
- Viaggio in bus Gran Turismo con posti preassegnati
- Accompagnatore Boscolo esperto della destinazione
- Visite guidate a Oslo e Helsinki
- 10 pernottamenti e prime colazioni
- 8 cene (acqua inclusa)
- Radioguide WIFI personali per tutto il viaggio
- L'esclusivo Kit viaggio Boscolo
- Assicurazione medico bagaglio e rischi pandemici

## Le opzioni facoltative

---

### **Escursione a Gjesværstappan.**

Da Gjesvær, nei pressi di Capo Nord, è possibile partire per un'escursione facoltativa in battello alla Riserva Naturale di Gjesværstappan.

### **Cena lappone.**

A Saariselka è possibile aderire ad una cena facoltativa con menu tipico in una tradizionale costruzione lappone.



MAPPA

## Dove il sole non tramonta mai.

Un doppio e indimenticabile tour in Norvegia e Finlandia. Si parte dalla verde Oslo e si prosegue in volo nelle incontaminate isole Lofoten. E poi da Tromsø a Capo Nord, si risalgono i fiordi per contemplare il sole di mezzanotte, per poi ridiscendere la Lapponia e volare fino a Helsinki.



● TAPPA IN PROGRAMMA    ✈ TAPPA IN PROGRAMMA CON EVENTUALE VISITA FACOLTATIVA    ● CITTÀ DI ARRIVO    ● ULTIMA TAPPA DEL TOUR

GIORNO 01

## Partenza - Oslo

Il nostro viaggio in Norvegia e in Finlandia ha inizio. Atterriamo a Oslo, e dall'aeroporto veniamo accompagnati al nostro hotel con un trasferimento privato. In base all'orario di arrivo del volo, potremmo avere un po' di tempo libero a disposizione prima dell'incontro con l'assistente locale e della cena libera.

### HOTEL

Scandic St. Olavs plass (o similare)



GIORNO 02

## Oslo - Bodø

In mattinata ci attende la visita guidata della capitale della Norvegia, città immersa nel verde dei parchi e circondata da colline. Scopriamo la Karl Johans Gate, la Cattedrale, il Parco Vigeland, il Municipio, gli esterni neoclassici del Palazzo Reale e il porto. Dopo il pranzo libero ci trasferiamo all'aeroporto per partire alla volta di Bodø, piacevole località e porto turistico nel Nord della Norvegia. Qui possiamo avere a disposizione del tempo libero prima della cena.

### HOTEL

Quality Hotel Ramsalt (o similare)

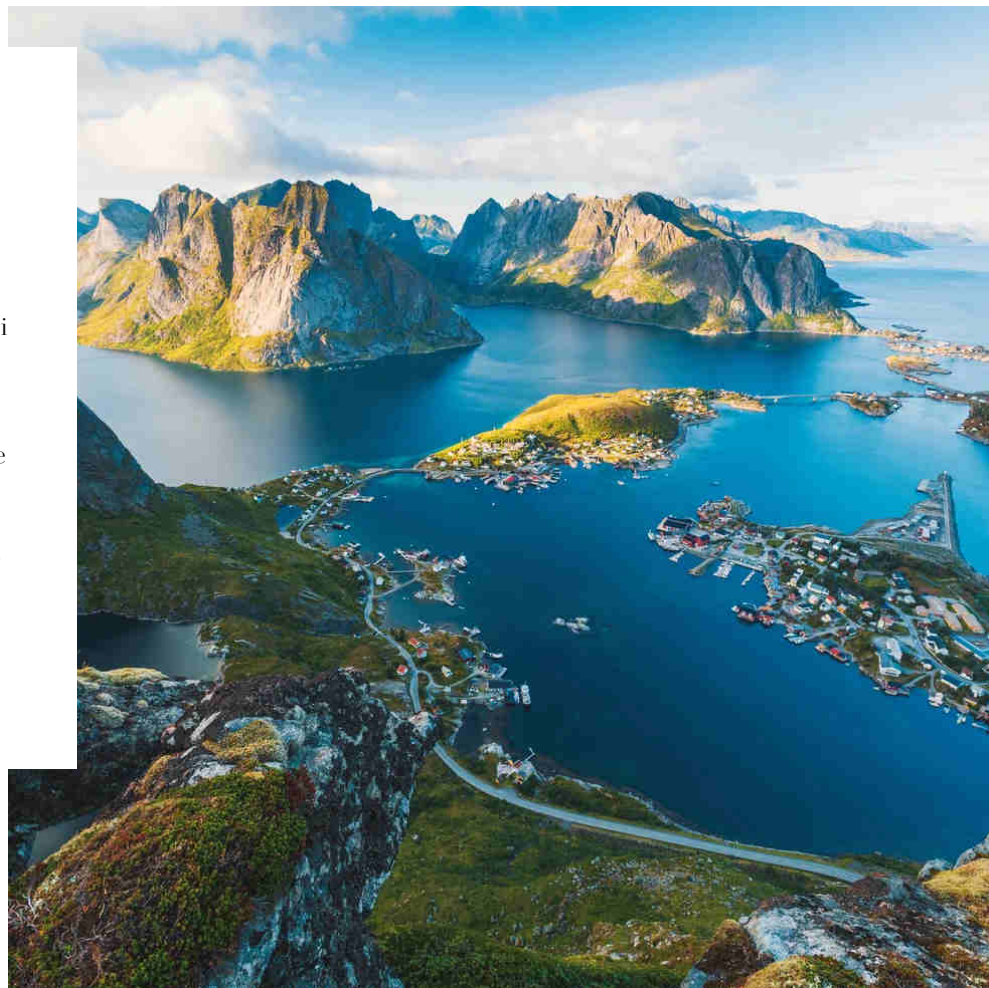
GIORNO 03

## Bodø - Isole Lofoten

La mattina navighiamo fino a Moskenes, sulle Isole Lofoten, arcipelago dalle antiche tradizioni e dai paesaggi vari e incantevoli. Visitiamo il tipico villaggio di pescatori di Å, ed il Norwegian Fishing Village Museum dove ammiriamo la più vecchia fabbrica di olio di fegato di merluzzo, l'officina del fabbro e le barche tradizionali. Proseguiamo poi al Museo Vichingo di Borg, dove è esposta un'interessante ricostruzione della "Casa dei Capi". Il pranzo è libero e la cena ci attende a Svolvær.

### HOTEL

Thon Hotel Lofoten (o simile)



BOSCOLO

GIORNO 04

## Isole Lofoten - Isole Vesterålen

Partiamo per le selvagge isole Vesterålen, fermandoci per il pranzo libero lungo il percorso. Facciamo tappa sull'isola di Hadseløya, e nella tranquilla cittadina di Stokmarknes visitiamo il Museo dell'Hurtigruten, che commemora la storia dei battelli postali. Proseguiamo per l'isola di Langøya e arriviamo quindi ad Harstad in tempo per la cena.

### HOTEL

Thon Hotel Harstad (o simile)

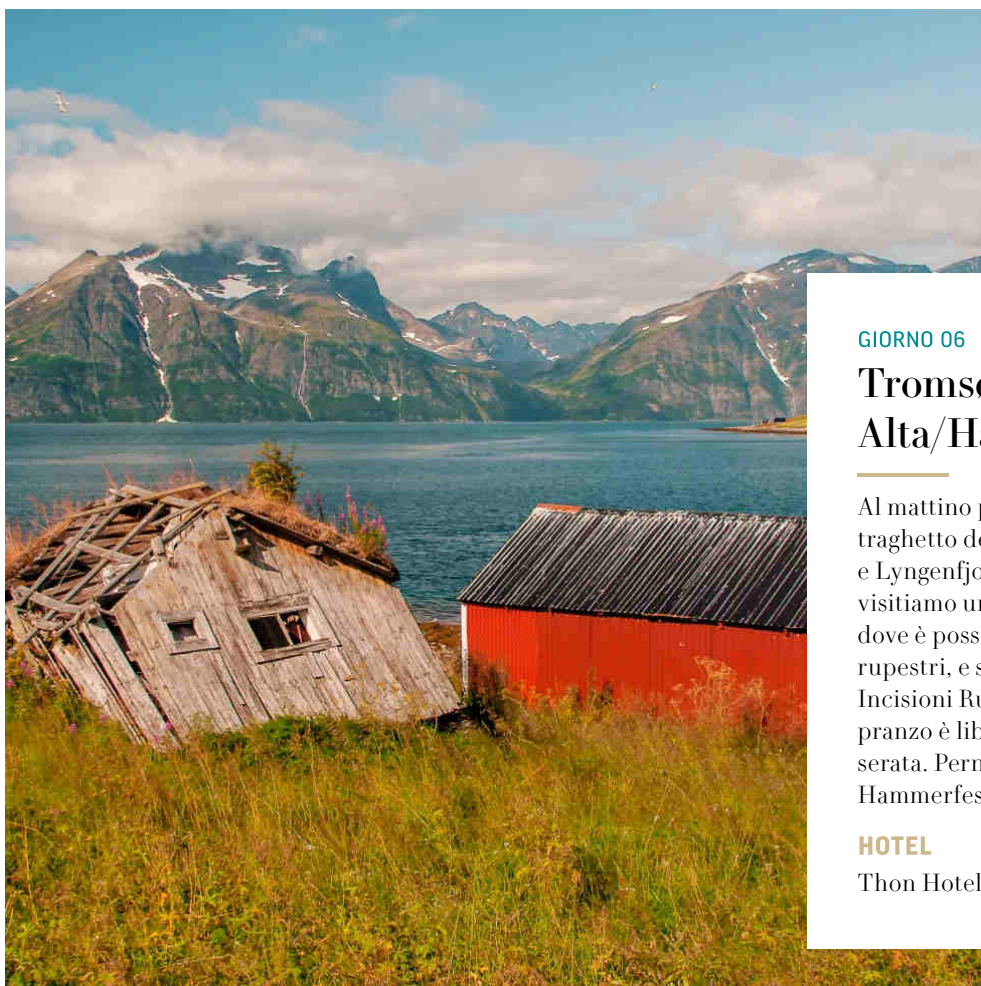
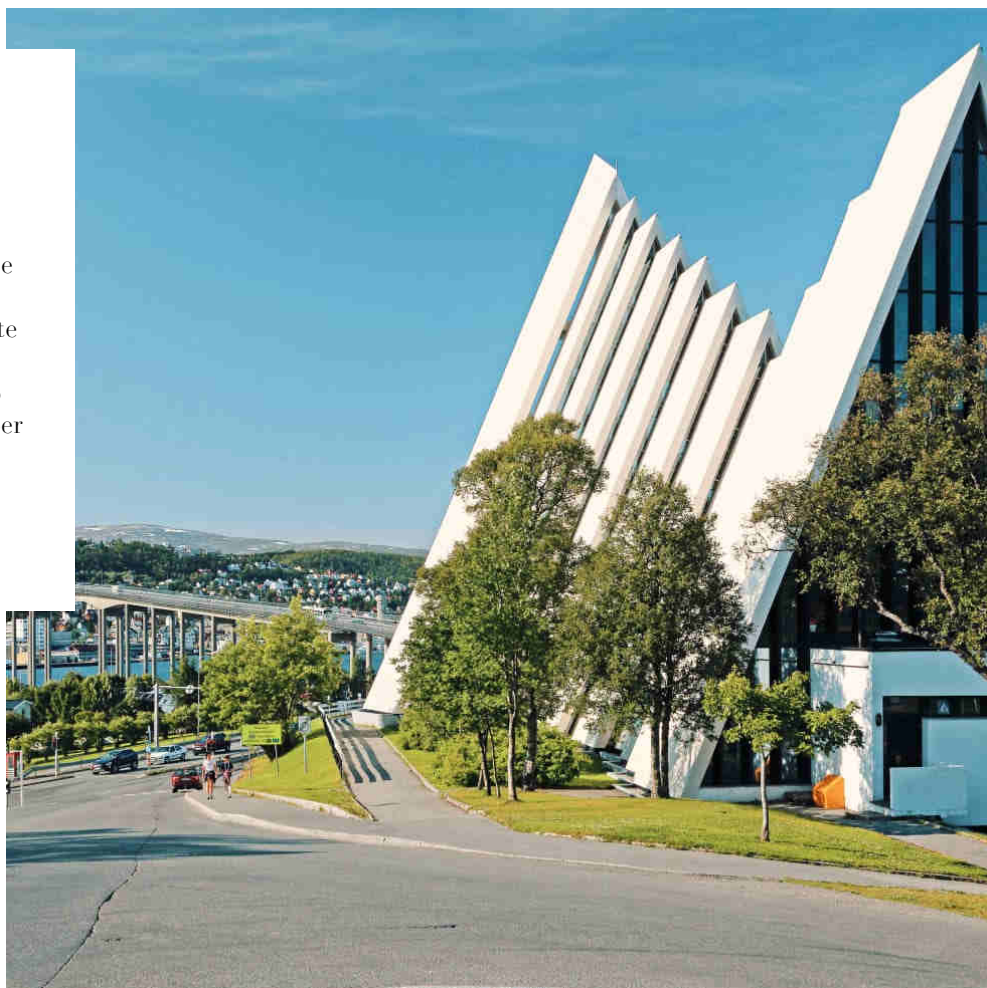
GIORNO 05

## Harstad - Tromsø

Partiamo per Tromsø, caratteristica città dalla quale in passato partivano numerose spedizioni polari. Oggi è uno dei migliori luoghi dove osservare il sole di mezzanotte da fine maggio a fine luglio. Il pranzo è libero e la cena ci attende in serata. Dopo cena l'accompagnatore è a disposizione per fare una passeggiata serale.

### HOTEL

Radisson Blu Hotel, Tromsø (o similare)



GIORNO 06

## Tromsø - Alta/Hammerfest

Al mattino partiamo per una traversata in traghetto degli splendidi fiordi di Ullsfjord e Lyngenfjord, e giungiamo ad Alta. Qui visitiamo un importante parco naturale dove è possibile ammirare delle incisioni rupestri, e successivamente il Museo di Incisioni Rupestri risalenti al Neolitico. Il pranzo è libero e la cena ci aspetta in serata. Pernottamento ad Alta o a Hammerfest a seconda della disponibilità.

### HOTEL

Thon Hotel Alta (o similare)

GIORNO 07

## Alta - Capo Nord

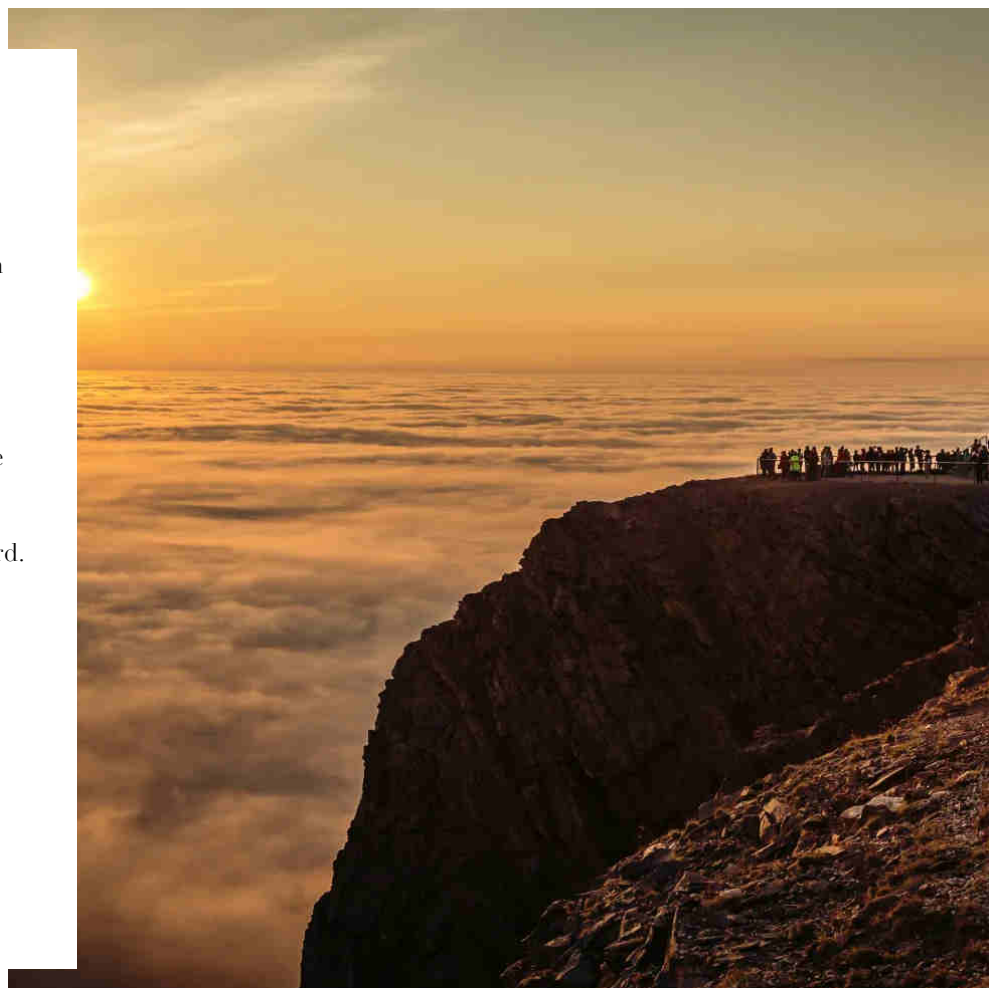
Raggiungiamo Gjesvær dove possiamo partecipare a un'escursione facoltativa in battello alla Riserva Naturale di Gjesværstappan. Nella riserva si possono ammirare milioni di uccelli intenti a covare, tuffarsi e volare. Dopo il pranzo libero proseguiamo fino a Capo Nord, attraverso un susseguirsi di promontori e casette di pescatori fino alla galleria che collega Kafjord a Honningsvåg. Dopo la cena ci attende un'escursione a Capo Nord. Questo è uno dei luoghi più suggestivi dove ammirare il sole di mezzanotte da metà maggio a fine luglio, se il tempo lo permette.

### HOTEL

Scandic Nordkapp (o similare)

### ESCURSIONI FACOLTATIVE

Crociera nella Riserva Naturale di Gjesvaerstappan



BOSCOLO

GIORNO 08

## Capo Nord - Karasjok - Saariselka

Partiamo per Karasjok, capitale della comunità lappone norvegese e sede del Parlamento Sami. La popolazione locale discende dalle preistoriche comunità lapponi e la loro attività principale è da sempre l'allevamento delle renne. Visitiamo il Villaggio Sami, con il suo parco a tema che illustra la storia e la cultura dei lapponi, e dopo il pranzo libero arriviamo a Saariselka. Chi lo desidera può aderire ad una cena facoltativa con menù tipico in una costruzione lappone.

### HOTEL

Holiday Club Saariselkä (o similare)

### ESCURSIONI FACOLTATIVE

Esperienza lappone con cena a Saariselka

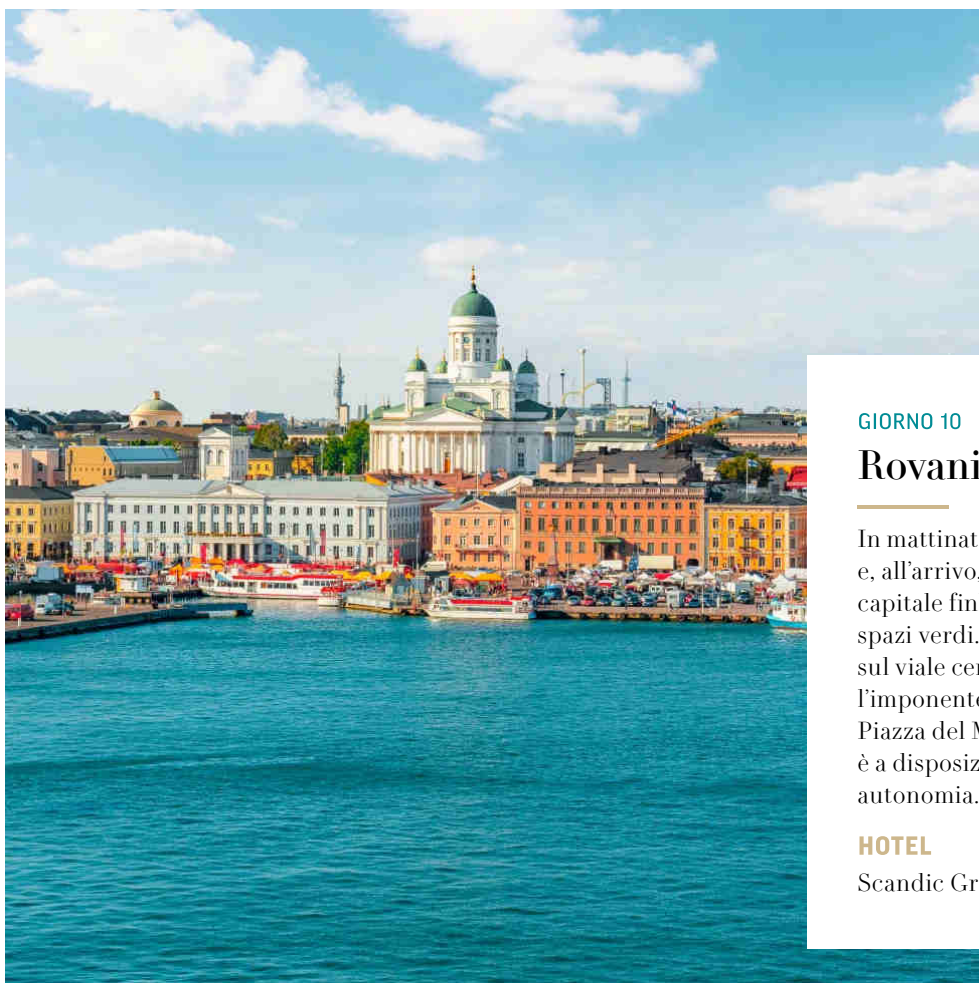
GIORNO 09

## Saariselka - Rovaniemi

Il nostro tour in Lapponia ci porta vicino al Circolo Polare Artico, a Rovaniemi, e ci consente di ammirare meravigliosi scenari di tundra, foreste, laghi e corsi d'acqua. Dopo il pranzo libero visitiamo Rovaniemi, capitale della Lapponia finlandese, e il Museo Artikum, il monumento più iconico della città, dove scopriamo la storia della Lapponia finlandese e la sua natura artica. Prima di arrivare in hotel sostiamo al Villaggio di Babbo Natale. La cena è inclusa.

### HOTEL

Lapland Hotels Sky Ounasvaara (o simile)



GIORNO 10

## Rovaniemi - Helsinki

In mattinata partiamo in volo per Helsinki e, all'arrivo, visitiamo con la guida la vivace capitale finlandese, contornata da grandi spazi verdi. Ammiriamo le eleganti vetrine sul viale centrale dell'Esplanadi e l'imponente Cattedrale ortodossa nella Piazza del Mercato. Il resto del pomeriggio è a disposizione, con rientro in hotel in autonomia. La cena in serata è inclusa.

### HOTEL

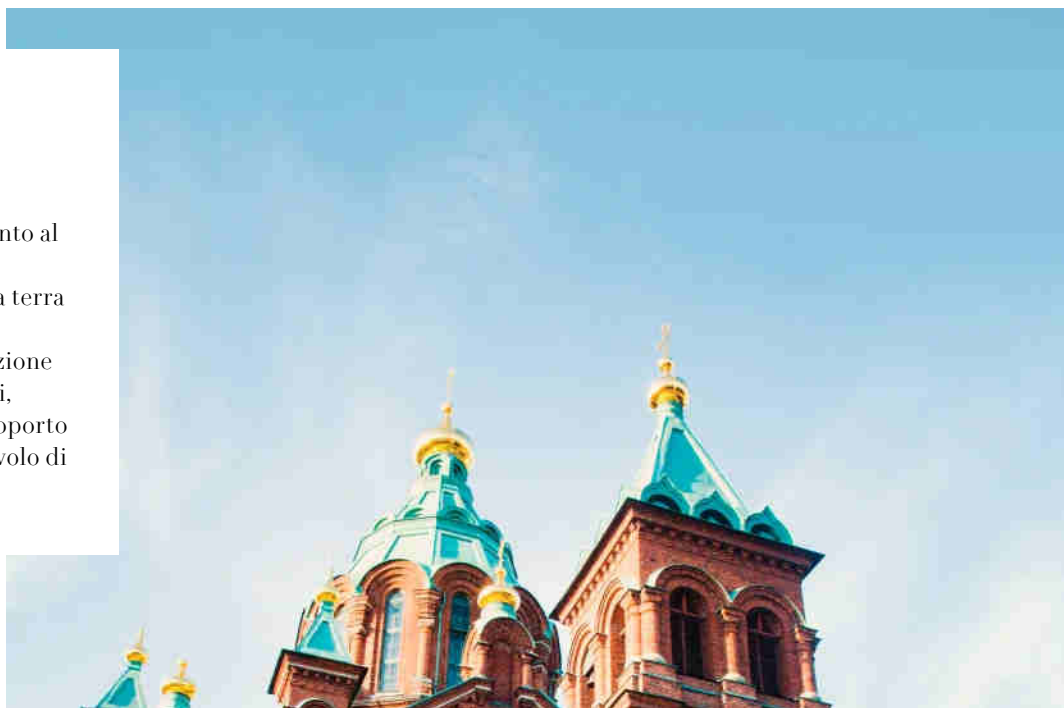
Scandic Grand Marina (o simile)



GIORNO 11

## Helsinki - Rientro

Il nostro viaggio in Scandinavia è giunto al termine, ed abbiamo le ultime ore a disposizione prima di salutare questa terra magica. In base all'orario del volo, potremmo avere del tempo a disposizione per un'ultima passeggiata ad Helsinki, prima di venire accompagnati all'aeroporto in tempo utile per salire a bordo del volo di rientro in Italia.



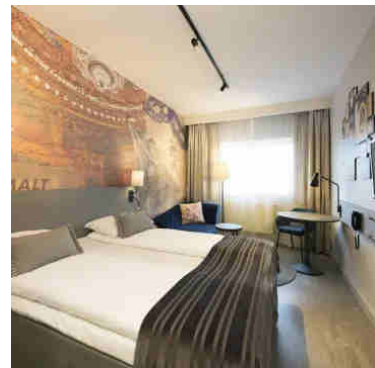
BOSCOLO



HOTEL 4 STELLE

## Scandic St. Olavs plass

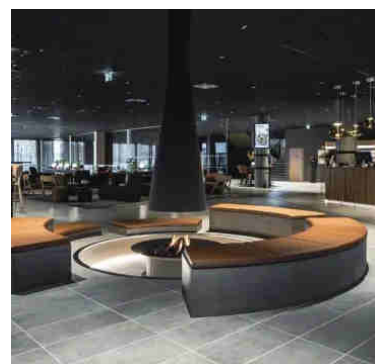
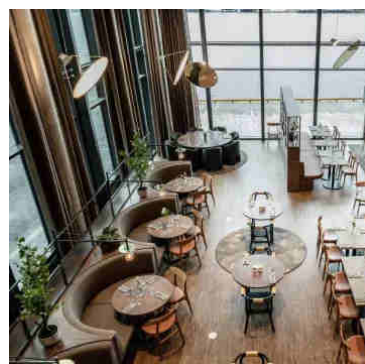
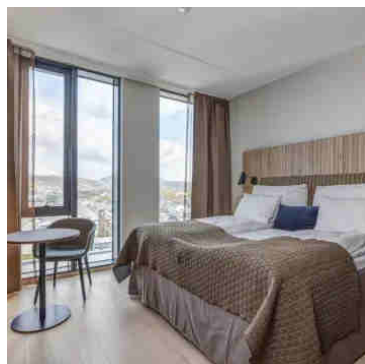
Struttura, o similare, prevista per il giorno 01



HOTEL 4 STELLE

## Quality Hotel Ramsalt

Struttura, o similare, prevista per il giorno 02

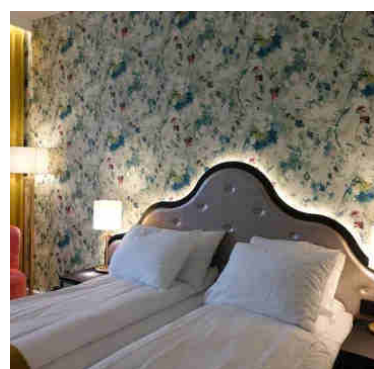


BOSCOLO

HOTEL 4 STELLE

## Thon Hotel Lofoten

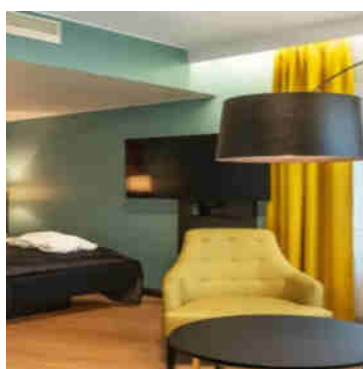
Struttura, o simile, prevista per il giorno 03



HOTEL 4 STELLE

## Thon Hotel Harstad

Struttura, o simile, prevista per il giorno 04



BOSCOLO

HOTEL 4 STELLE

## Radisson Blu Hotel, Tromsø

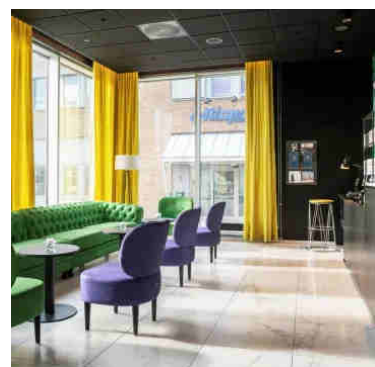
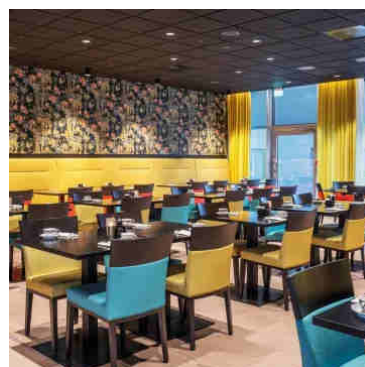
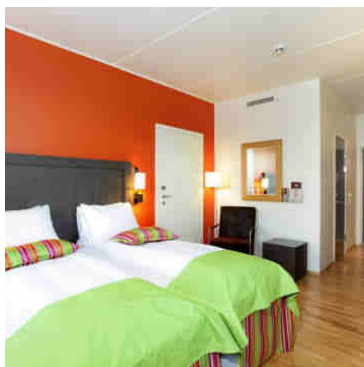
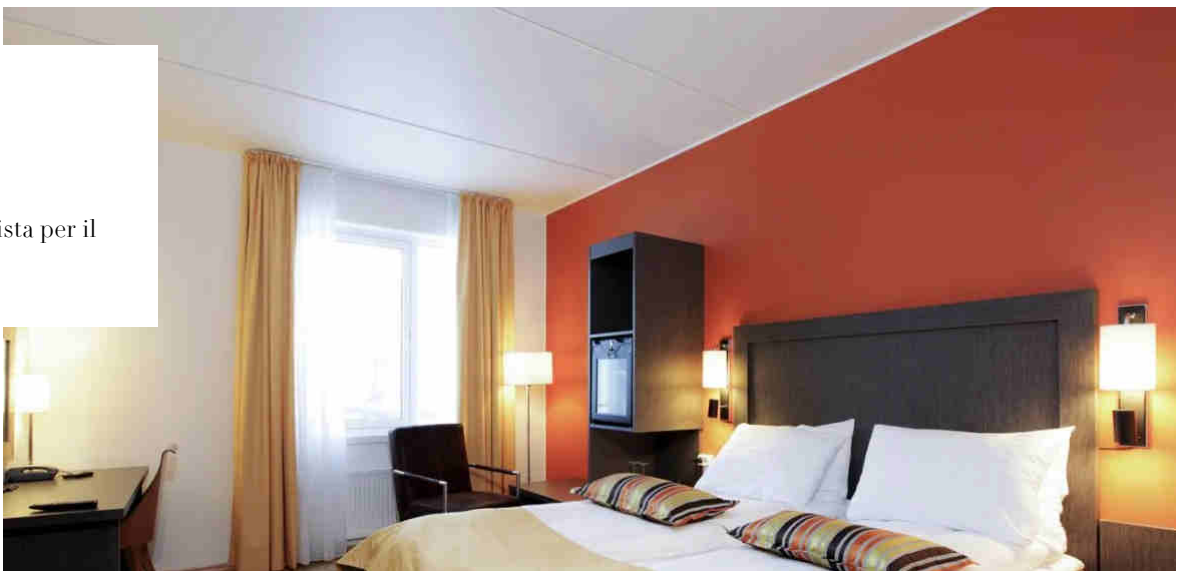
Struttura, o similare, prevista per il  
giorno 05



HOTEL 4 STELLE

## Thon Hotel Alta

Struttura, o similare, prevista per il  
giorno 06

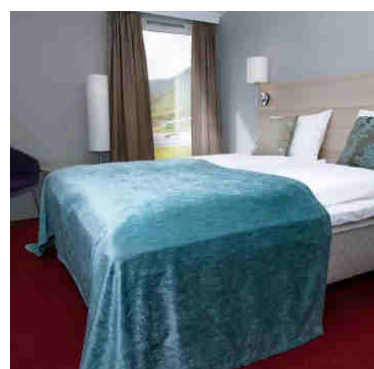


BOSCOLO

HOTEL 3 STELLE

## Scandic Nordkapp

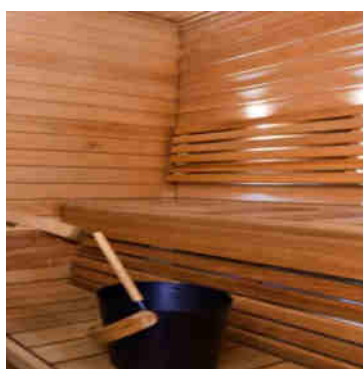
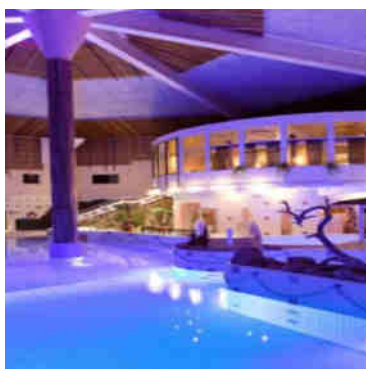
Struttura, o simile, prevista per il giorno 07



HOTEL 4 STELLE

## Holiday Club Saariselkä

Struttura, o simile, prevista per il giorno 08

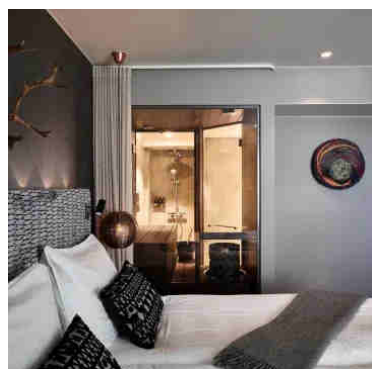


BOSCOLO

HOTEL 4 STELLE

## Lapland Hotels Sky Ounasvaara

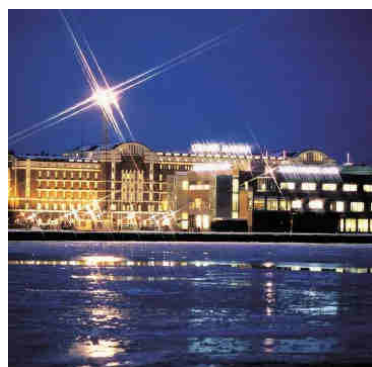
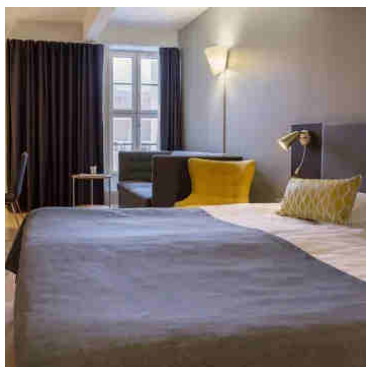
Struttura, o similare, prevista per il  
giorno 09



HOTEL 4 STELLE

## Scandic Grand Marina

Struttura, o similare, prevista per il  
giorno 10



BOSCOLO

# Note di viaggio

## Accessibilità

Questo viaggio non è adatto a persone con difficoltà di deambulazione o con disabilità motorie gravi, a causa dell'inaccessibilità di alcuni siti.

## Forfait obbligatorio

All'inizio del viaggio l'accompagnatore raccoglierà il forfait obbligatorio che ammonta a circa 800/1000 corone norvegesi (68/85€) e 33/36 Euro per persona. L'importo esatto verrà comunicato in loco dall'accompagnatore.

Tale importo include gli ingressi ai musei e monumenti. Gli ingressi vengono prenotati in anticipo da Boscolo per assicurare il regolare svolgimento dell'itinerario e pertanto non sarà possibile applicare eventuali agevolazioni per specifiche categorie aventi diritto.

## Guide locali

È prevista la presenza di guide locali parlanti italiano nelle diverse città, ove prevista da programma. In alcuni musei, monumenti e attrazioni la spiegazione potrebbe essere in lingua locale con traduzione da parte dell'accompagnatore.

## Sole di mezzanotte

Nei mesi di giugno e luglio, per via dell'inclinazione terrestre, queste terre sono costantemente rivolte al sole che non scende mai sotto la linea dell'orizzonte. Con particolari condizioni di tempo è possibile assistere al suggestivo fenomeno del Sole di mezzanotte.

## Numero partecipanti

La partenza di tutti i nostri viaggi guidati, anche quelli garantiti, viene confermata quando ci sono almeno 10 persone prenotate. Limitiamo il numero massimo di partecipanti a circa 30/35 persone, a seconda della capacità del bus del tour e della composizione del gruppo.

## Pernottamenti in camera tripla

Ricordiamo che in molte strutture la camera tripla

prevede la sistemazione in una camera doppia standard con l'aggiunta di un lettino pieghevole e possono di conseguenza risultare meno confortevoli, soprattutto nel caso di tre adulti in cui lo spazio è ridotto. Nel caso in cui la tripla non fosse disponibile verranno fornite una camera doppia/matrimoniale e una camera singola.

