

LOFOTEN, CAPO NORD E MERAVIGLIE ARTICHE

VIAGGIO DI 9 GIORNI E 8 NOTTI,

DISPONIBILE CON PARTENZE IN: AEREO



9 giorni alla scoperta di una terra di bellezze artiche e albe senza fine, visitando luoghi imperdibili come Alta, Capo Nord, Tromsø, le Isole Vesterålen, le Isole Lofoten, Bodø e Oslo.

I servizi inclusi in questo viaggio

- Assistente per le partenze dagli aeroporti di Milano Malpensa e Roma Fiumicino
- Volo a/r con franchigia bagagli inclusa
- Volo Alta/Oslo con franchigia bagagli inclusa
- Tasse aeroportuali
- Trasferimenti aeroporto/hotel e viceversa
- Viaggio in pullman Gran Turismo in esclusiva per i clienti Boscolo
- Accompagnatore Boscolo esperto della destinazione
- Visita di una fabbrica di pesce e una fattoria Sami
- 8 pernottamenti e prime colazioni
- 6 cene e 2 pranzi leggeri
- Radioguide WIFI personali per tutto il viaggio
- L'esclusivo Kit viaggio Boscolo
- Assicurazione medico bagaglio e rischi pandemici
- Linea di assistenza telefonica "No Problem", a disposizione 24 ore su 24, 7 giorni su 7

Le opzioni facoltative

Crociera sul Trollfjord.

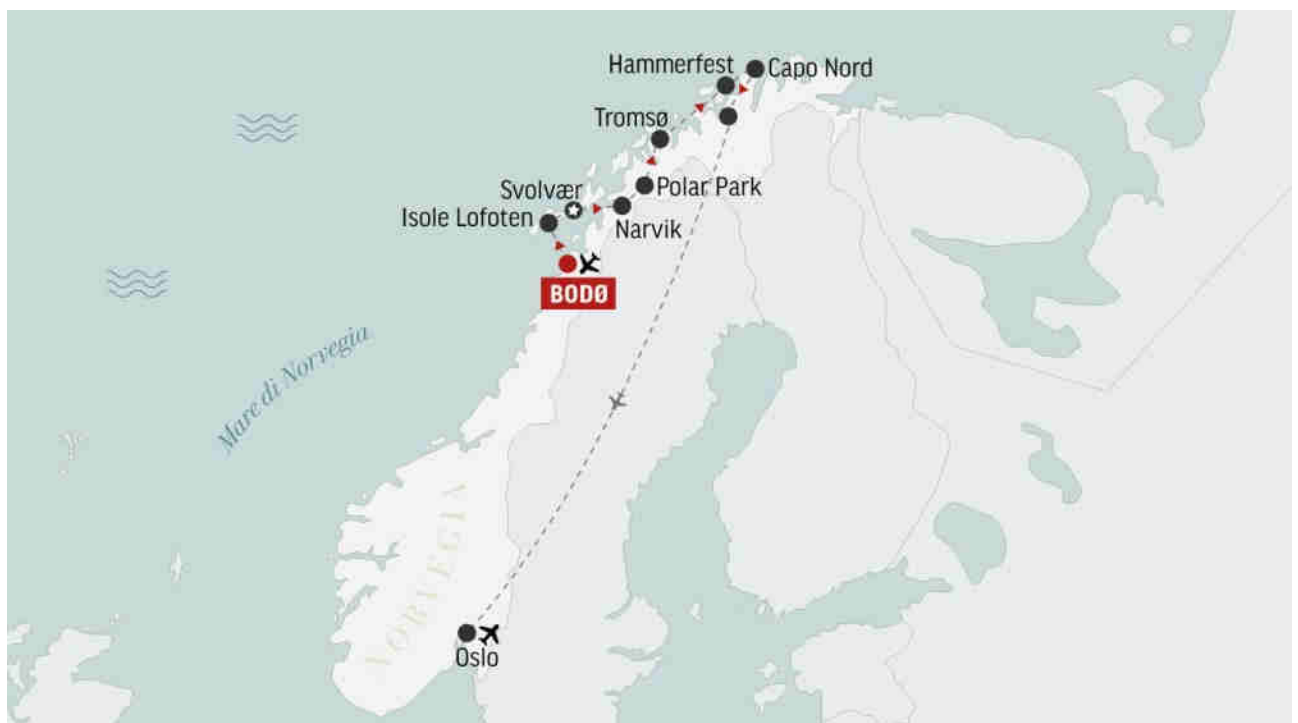
Dalle Isole Lofoten è possibile partire per un'escursione facoltativa in barca nel Trollfjord, un fiordo spettacolare e ripido dove si possono ammirare uccelli e aquile di mare.



MAPPA

La magia dell'estremo Nord.

Tra paesaggi mozzafiato caratterizzati da fiordi e arcipelaghi, questo itinerario nel nord della Norvegia regala emozioni uniche, come l'escursione nell'iconica Capo Nord, l'estremità settentrionale d'Europa, senza dimenticare la suggestione di vedere, in certi periodi dell'anno, il sole di mezzanotte.



✈ TAPPA IN PROGRAMMA CON EVENTUALE VISITA FACOLTATIVA

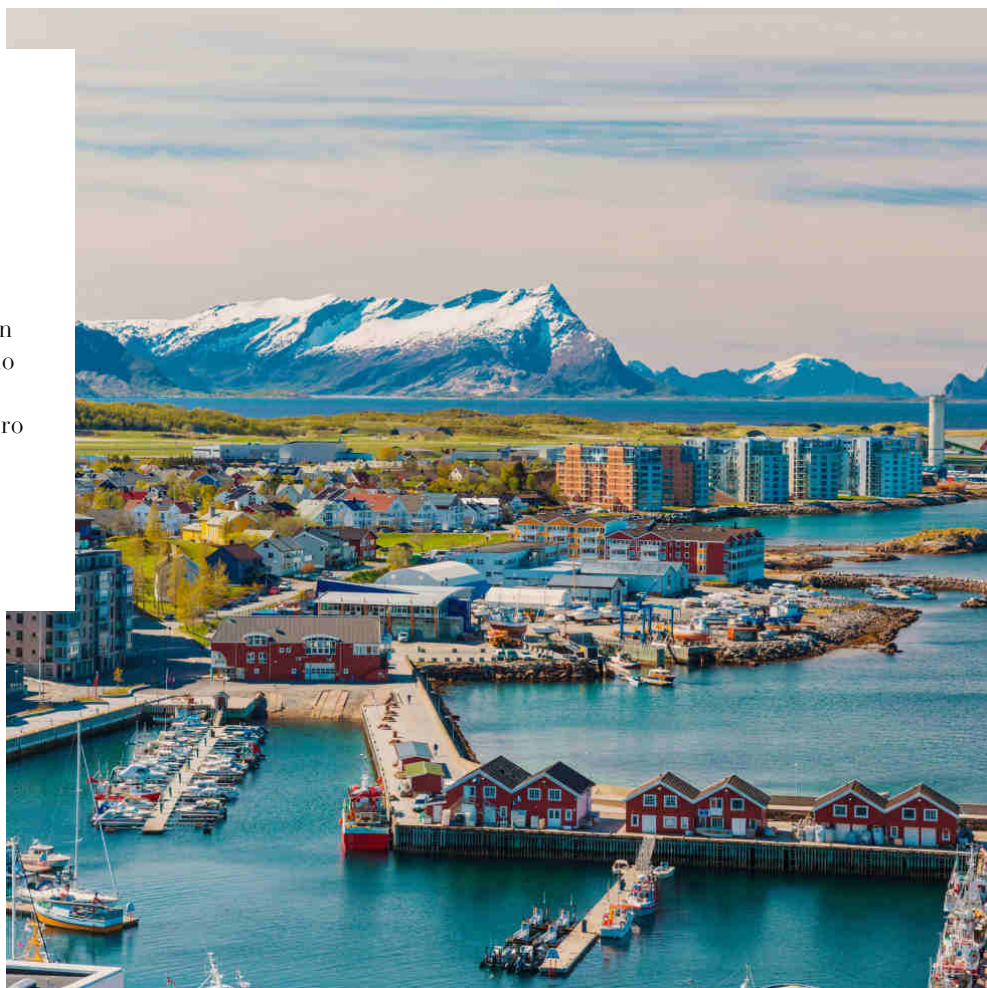
GIORNO 01

Partenza - Bodo

Il nostro viaggio alla scoperta delle meraviglie della Norvegia ha inizio. Atterriamo a Bodø e dall'aeroporto veniamo accompagnati al nostro hotel con un trasferimento privato. In base all'orario di arrivo del volo, potremmo disporre di eventuale tempo libero prima dell'incontro con l'accompagnatore e della cena libera.

HOTEL

Quality Hotel Ramsalt (o similare)



GIORNO 02

Bodo - Isole Lofoten

La mattina presto navighiamo fino a Moskenes, dove arriviamo in tarda mattinata e dedichiamo la giornata alla scoperta delle Isole Lofoten, arcipelago dalle antiche tradizioni e dai paesaggi vari e incantevoli, con alte montagne, spiagge e villaggi di pescatori come Ramberg, Reine e il villaggio di Å. Il pranzo è libero nel corso delle visite. La cena ci aspetta in una delle località delle Lofoten (Svolvær, Kabelvåg o Leknes).

HOTEL

Thon Hotel Lofoten (o similare)

GIORNO 03

Isole Lofoten - Narvik

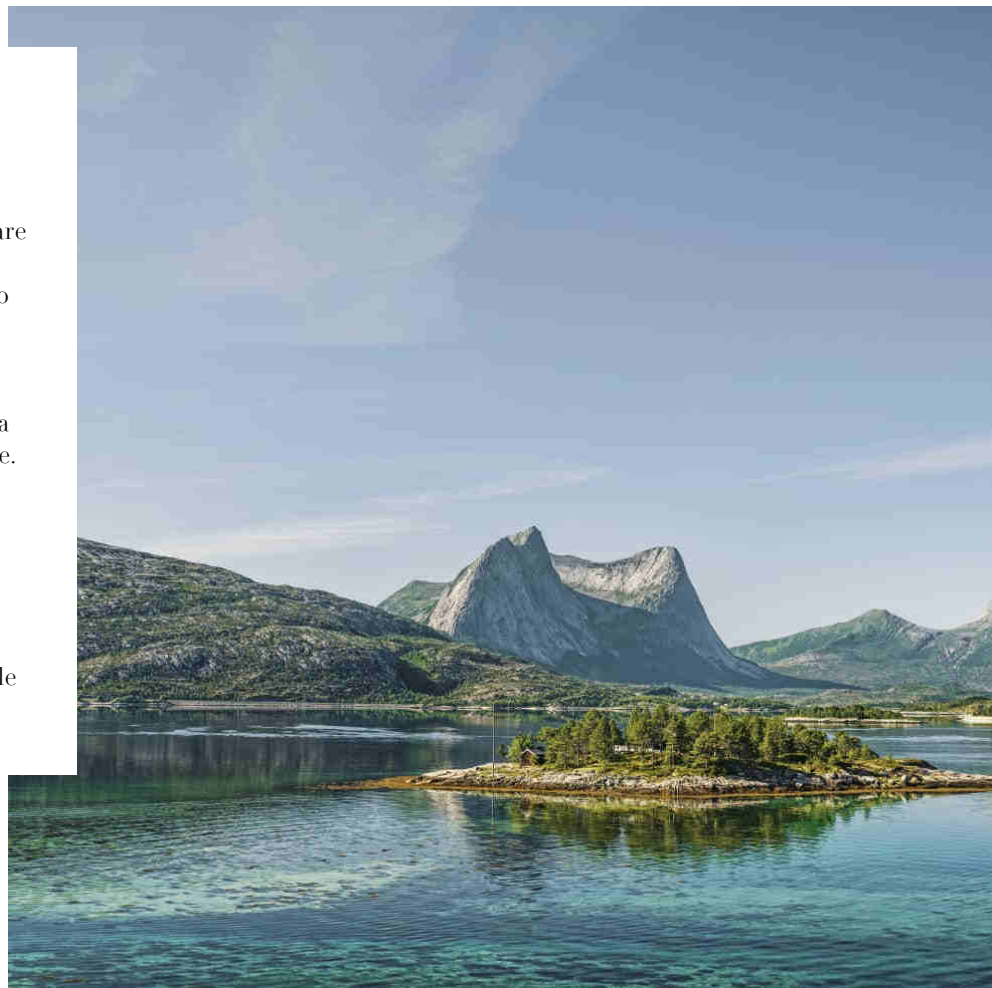
La mattina, chi lo desidera può partecipare ad un'escursione facoltativa in barca al Trollfjord, un fiordo spettacolare e ripido nell'arcipelago delle Lofoten dove si possono ammirare aquile, foche e una grande varietà di uccelli. Dopo il pranzo libero partiamo per Narvik, situata in una splendida posizione tra fiordi e montagne. La cena è inclusa.

HOTEL

Scandic Hotel (o similare)

ESCURSIONI FACOLTATIVE

Escursione per l'avvistamento delle aquile nel Trollfjord



GIORNO 04

Narvik - Tromsø

Partiamo verso Tromsø fermandoci al grande Polar Park, vera e propria casa dei diversi animali che vivono oltre il Circolo Polare Artico, come renne, alci, linci, volpi artiche, orsi, lupi ed esemplari di bue muschiato. Dopo il pranzo proseguiamo fino a Tromsø, in passato punto di partenza di spedizioni polari e oggi uno dei migliori luoghi per vedere il sole di mezzanotte da metà maggio a fine luglio. La cena è libera.

HOTEL

Scandic Ishavshotel (o similare)

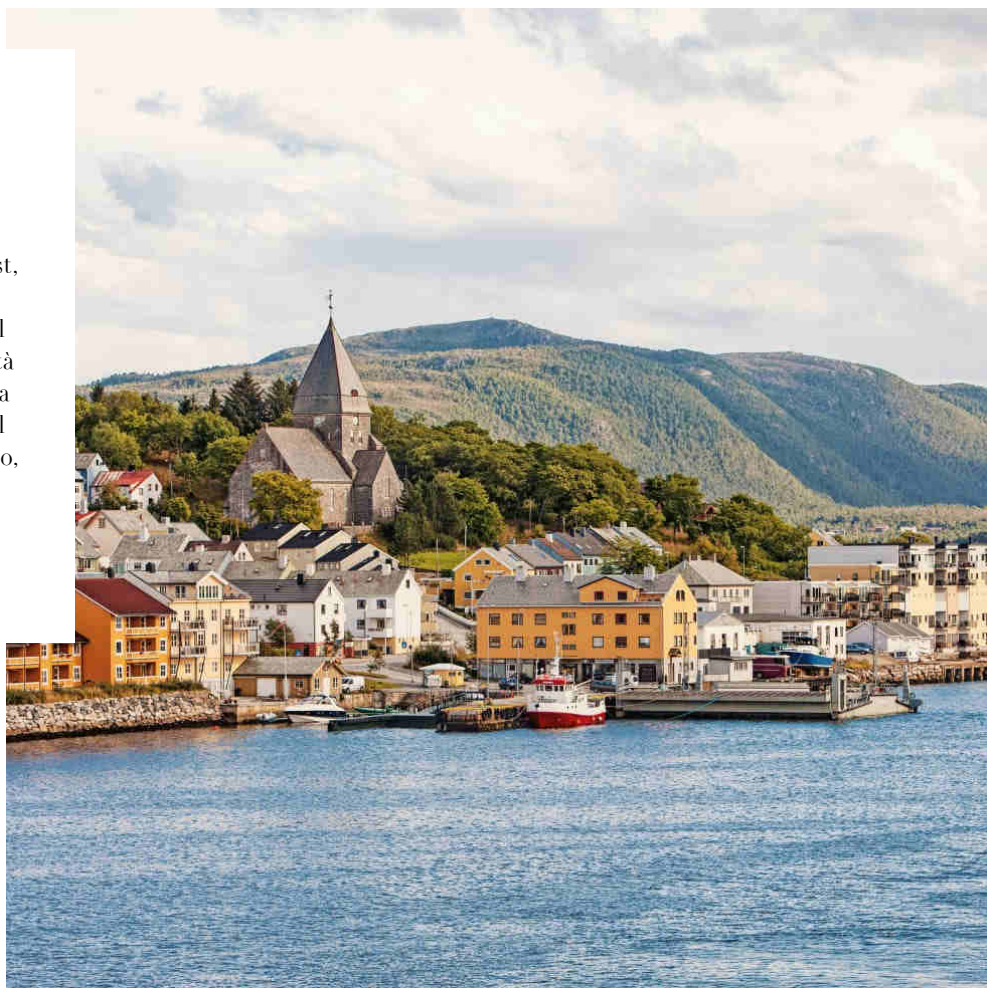
GIORNO 05

Tromsø - Hammerfest

Dopo una passeggiata per la “capitale artica” Tromsø, partiamo per Hammerfest, famosa per essere la città più a Nord del mondo, situata su un’isola al confine tra il Mare di Barents e l’Oceano Artico. La città è anche conosciuta per la sua storia legata alla pesca e all’industria del petrolio e del gas. Il pranzo è libero nel corso del viaggio, mentre la sera la cena è prevista in hotel.

HOTEL

Thon Hotel (o similare)



GIORNO 06

Hammerfest - Capo Nord

Attraversiamo il cuore della regione artica del Finnmark e la tundra più selvaggia, dove la presenza dell’uomo è ancora impercettibile, se non per alcuni accampamenti del popolo Sami e allevamenti di renne. All’arrivo sull’isola di Magerøya, possiamo vedere da vicino i granchi reali. Dopo un pranzo leggero, nel pomeriggio visitiamo una fabbrica di pesce locale dove possiamo scoprire l’importanza del commercio del pesce in Norvegia, per tutta la sua filiera produttiva. Dopo la cena, in serata ci attende un’escursione a Capo Nord. Questo è uno dei luoghi più suggestivi dove ammirare il sole di mezzanotte da metà maggio a fine luglio, se il tempo lo permette.

HOTEL

Scandic Honningsvåg (o similare)

GIORNO 07

Capo Nord - Alta

In mattina da Capo Nord scendiamo in direzione di Alta, dove all'arrivo visitiamo un insediamento preistorico dove si possono ammirare circa 6000 antiche incisioni rupestri risalenti all'ultima Età della Pietra, dichiarato Patrimonio dell'Umanità dall'UNESCO. Il pranzo è libero nel corso del viaggio e la cena in serata è inclusa.

HOTEL

Thon Hotel Alta (o similare)



GIORNO 08

Alta - Oslo

Raggiungiamo l'aeroporto e ci imbarchiamo sul volo che ci porta ad Oslo. In base all'orario di arrivo, possiamo fare un giro panoramico in bus per la capitale norvegese, situata in fondo all'omonimo fiordo e immersa nel verde di parchi e colline. Il resto della giornata è a diposizione per lo shopping e per visite in autonomia. Il pranzo è libero e la cena in serata è inclusa.

HOTEL

Thon Hotel Slottsparken (o similare)

GIORNO 09

Oslo - Rientro

Il nostro viaggio in Norvegia è giunto al termine. In base all'orario del volo di ritorno, possiamo disporre ancora di un po' di tempo libero da dedicare allo shopping o alle visite in autonomia, prima di venire accompagnati all'aeroporto in tempo utile per salire a bordo del volo di rientro in Italia.

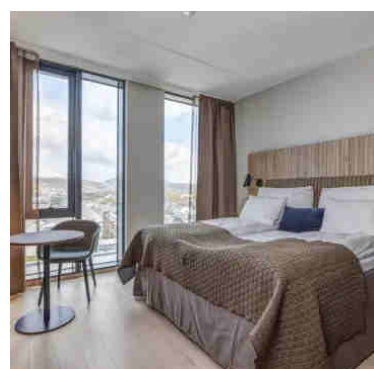
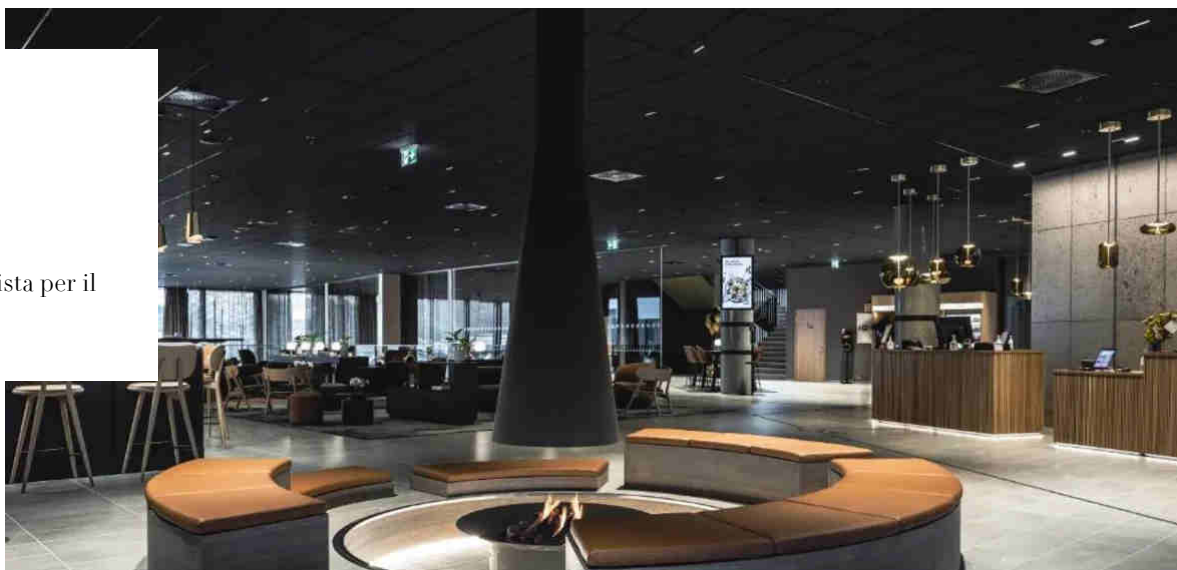


BOSCOLO

HOTEL 4 STELLE

Quality Hotel Ramsalt

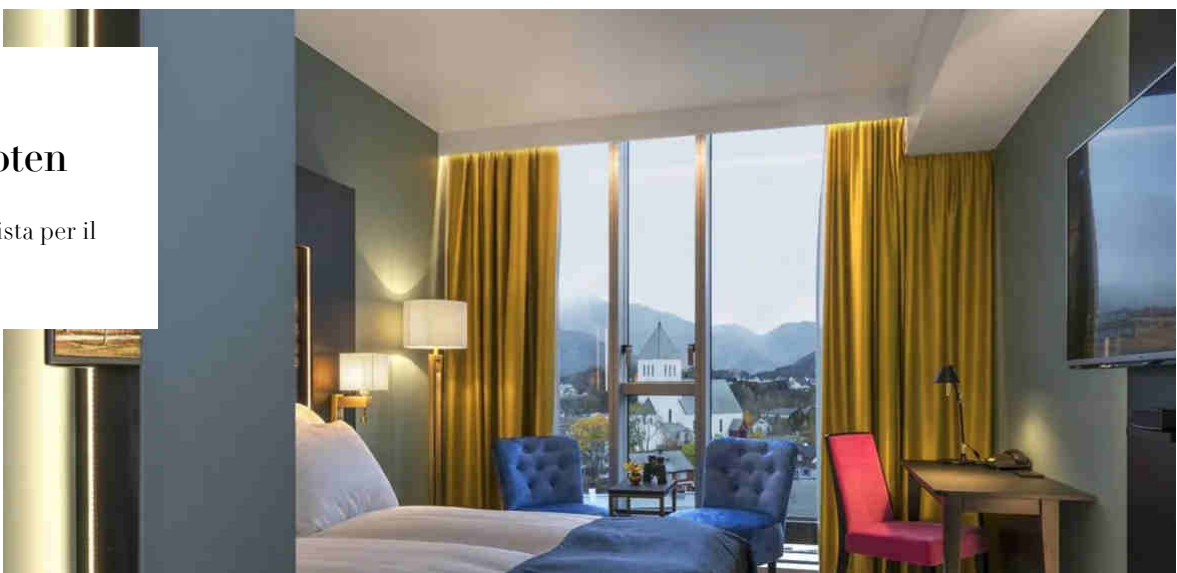
Struttura, o similare, prevista per il giorno 01



HOTEL 4 STELLE

Thon Hotel Lofoten

Struttura, o similare, prevista per il giorno 02

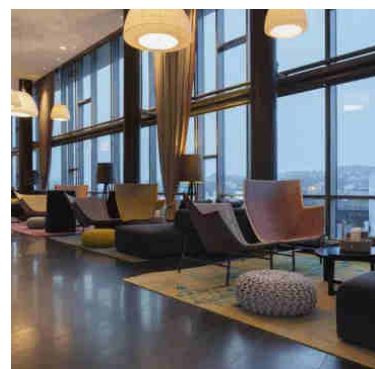
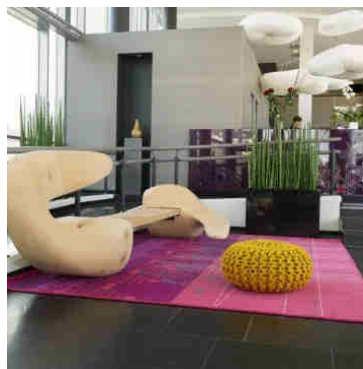
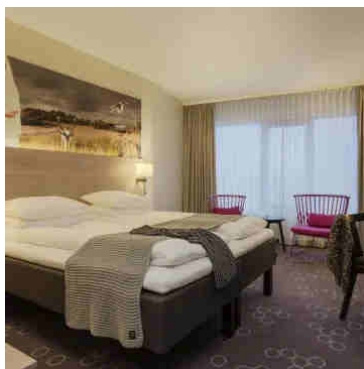


BOSCOLO

HOTEL 4 STELLE

Scandic Hotel

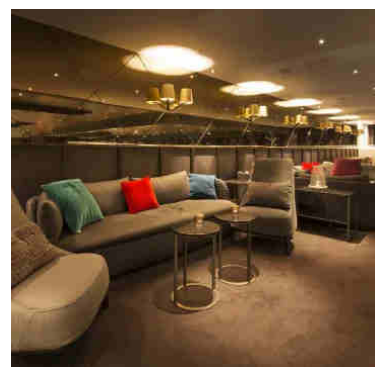
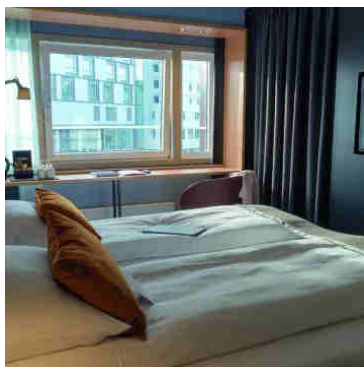
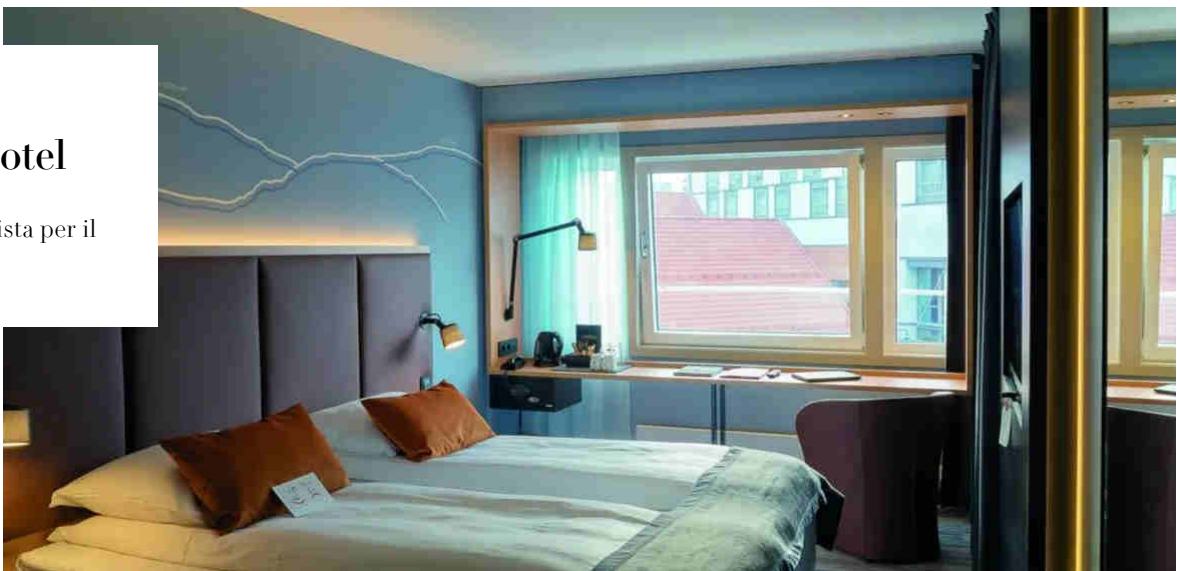
Struttura, o similare, prevista per il giorno 03



HOTEL 4 STELLE

Scandic Ishavshotel

Struttura, o similare, prevista per il giorno 04

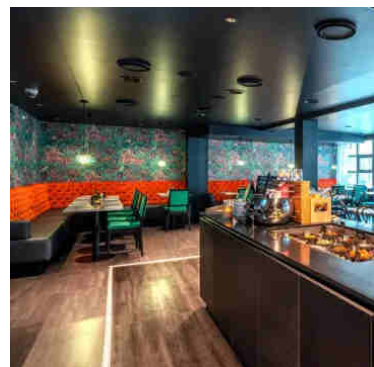
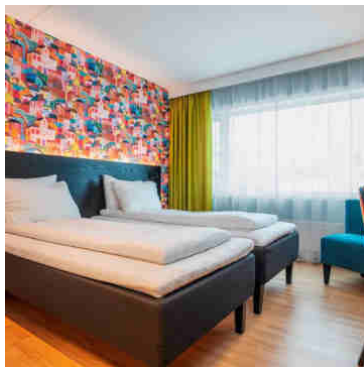


BOSCOLO

HOTEL 4 STELLE

Thon Hotel

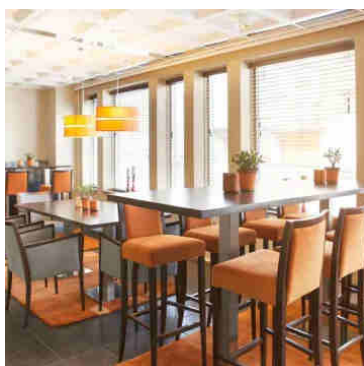
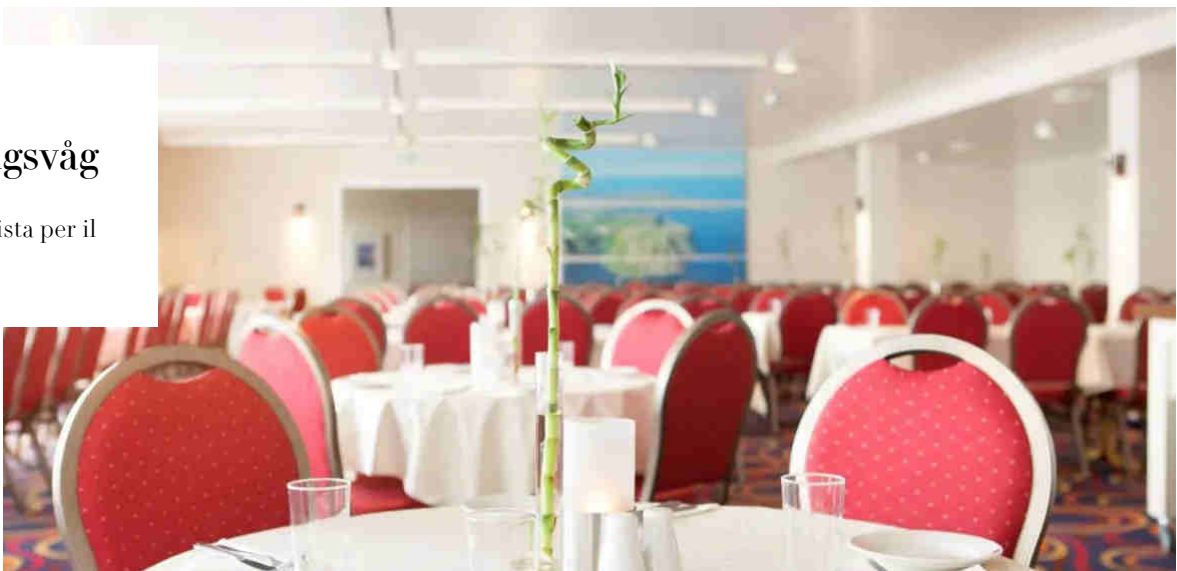
Struttura, o simile, prevista per il giorno 05



HOTEL 3 STELLE

Scandic Honningsvåg

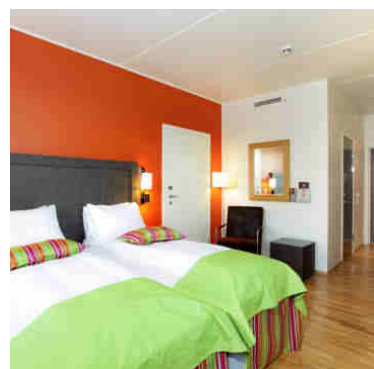
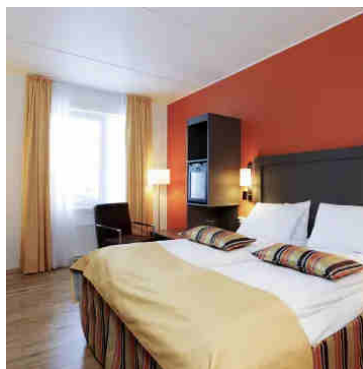
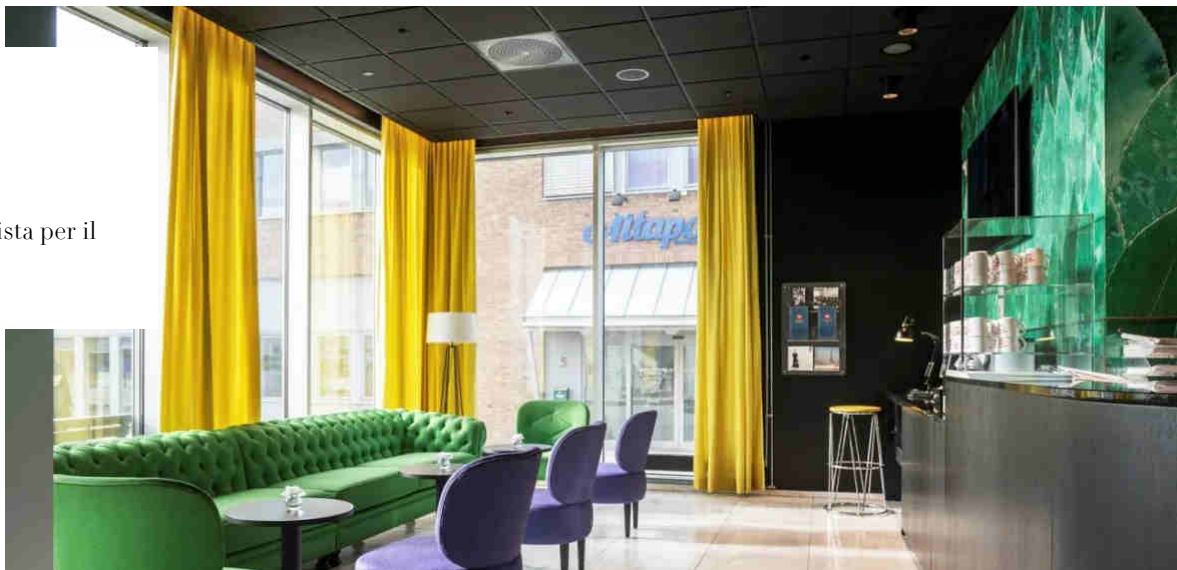
Struttura, o simile, prevista per il giorno 06



HOTEL 4 STELLE

Thon Hotel Alta

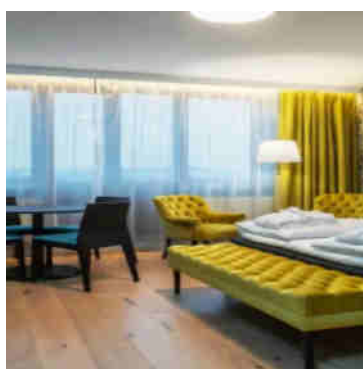
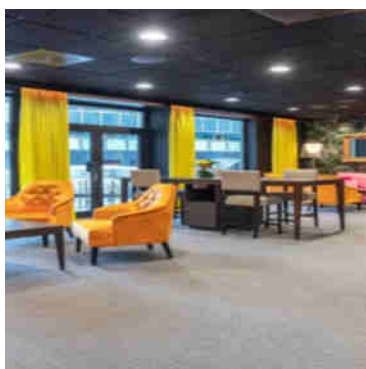
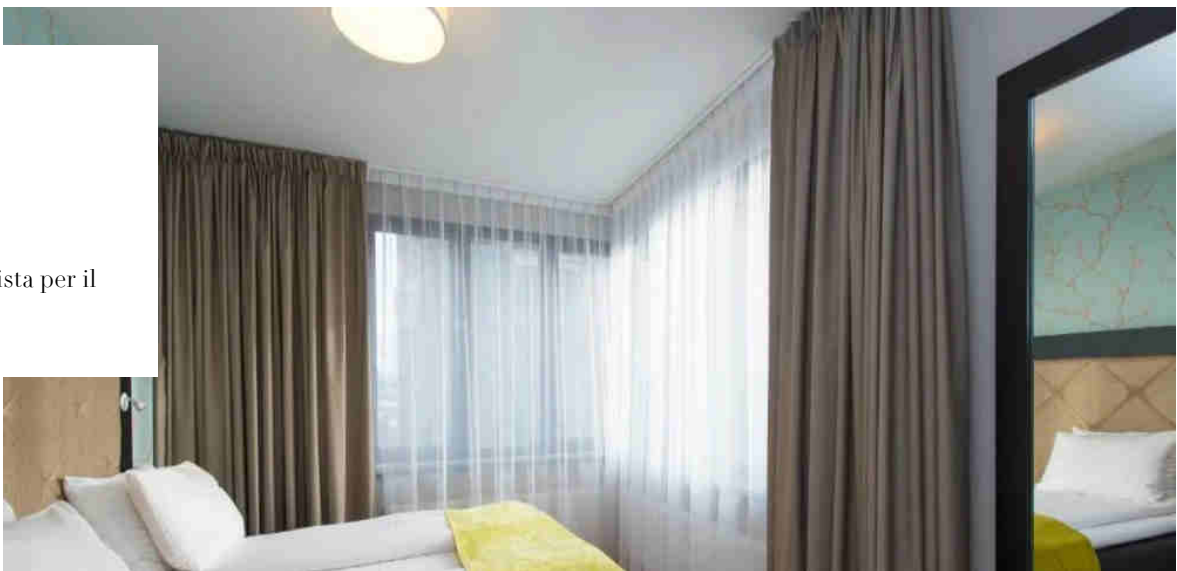
Struttura, o simile, prevista per il giorno 07



HOTEL 3 STELLE

Thon Hotel Slottsparken

Struttura, o simile, prevista per il giorno 08



BOSCOLO

Note di viaggio

Accessibilità

Questo viaggio non è adatto a persone con difficoltà di deambulazione o con disabilità motorie gravi, a causa dell'inaccessibilità di alcuni siti.

Forfait obbligatorio

All'inizio del viaggio l'accompagnatore raccoglierà il forfait obbligatorio che ammonta a circa 450/550 corone norvegesi (38/46 Euro) per persona. Tale importo include gli ingressi ai musei e ai monumenti e le tasse di soggiorno. Gli ingressi vengono prenotati in anticipo da Boscolo per assicurare il regolare svolgimento dell'itinerario e pertanto non sarà possibile applicare eventuali agevolazioni per specifiche categorie aventi diritto.

Guide locali

È prevista la presenza di guide locali parlanti italiano nelle diverse città, ove prevista da programma. In alcuni musei, monumenti e attrazioni la spiegazione potrebbe essere in lingua locale con traduzione da parte dell'accompagnatore.

Numero partecipanti

La partenza di tutti i nostri viaggi guidati, anche quelli garantiti, viene confermata quando ci sono almeno 10 persone prenotate. Limitiamo il numero massimo di partecipanti a circa 30/35 persone, a seconda della capacità del bus del tour e della composizione del gruppo.

Pernottamenti in camera tripla

Ricordiamo che in molte strutture la camera tripla prevede la sistemazione in una camera doppia standard con l'aggiunta di un lettino pieghevole e possono di conseguenza risultare meno confortevoli, soprattutto nel caso di tre adulti in cui lo spazio è ridotto. Nel caso in cui la tripla non fosse disponibile verranno fornite una camera doppia/matrimoniale e una camera singola.



Tel. 0461 383111
WhatsApp 0461 383111

info@gitanviaggi.it
lunedì/venerdì
09.00/13.00- 14.00/18.00

