

CANARIE, TREKKING E CATAMARANO

VIAGGIO DI 8 GIORNI E 7 NOTTI,
DISPONIBILE CON PARTENZE IN: AEREO



8 giorni per una vacanza attiva in un arcipelago unico e ricco di sorprese, tra escursioni a piedi, in e-bike, in catamarano e visite a Fuerteventura e Lanzarote.

I servizi inclusi in questo viaggio

- Assistente per le partenze dagli aeroporti di Milano Malpensa e Roma Fiumicino
- Volo a/r con franchigia bagaglio inclusa
- Tasse aeroportuali
- Trasferimenti aeroporto / hotel e viceversa
- Accompagnatore per tutta la durata del viaggio
- 7 pernottamenti e prime colazioni
- 5 cene e 3 pranzi (acqua inclusa)
- Guide certificate per le escursioni di trekking e e-bike (in alcuni casi potrebbero essere parlanti inglese)
- Guida parlante italiano durante le visite culturali
- Noleggio e-bike e casco
- Trasferimenti privati come da programma in minivan/minibus
- L'esclusivo Kit viaggio Boscolo
- Assicurazione medica, bagaglio e rischi pandemici
- Linea di assistenza telefonica "No Problem", a disposizione 24 ore su 24, 7 giorni su 7



MAPPA

Le Canarie da vivere e da scoprire

Una meravigliosa settimana in due delle isole più belle dell'arcipelago delle Canarie, Fuerteventura e Lanzarote, tra escursioni in e-bike, facili trekking, gite a bordo di un catamarano, ma anche scoperta dei più interessanti aspetti naturalistici, culturali e gastronomici di queste due perle immerse nell'Atlantico.



ATTIVITÀ

GIORNO 01

Partenza - Fuerteventura

Arriviamo all'aeroporto di Puerto del Rosario, la capitale di Fuerteventura. Dall'aeroporto veniamo accompagnati con un trasferimento privato in hotel, dove incontriamo l'accompagnatore e il resto del gruppo. In base all'orario di arrivo potremmo avere del tempo a disposizione per la visita della città di Corralejo e delle sue spiagge, dalle quali possiamo godere di una stupenda vista sull'isola di Lobos e su Lanzarote. Ceniamo in hotel, dove abbiamo anche un briefing sull'itinerario previsto per i giorni successivi.

HOTEL

Hotel Labranda Bahía de Lobos (o simile)



BOSCOLO

GIORNO 02

Fuerteventura in e-bike

Dopo colazione, con una breve passeggiata di pochi minuti raggiungiamo Dune e Bike per un'indimenticabile escursione in bicicletta elettrica. L'escursione guidata in italiano ci permette di conoscere la storia di questa incantevole isola. Pedalando lungo la costa, ammiriamo i colori caraibici del mare, fermandoci a scoprire l'ultimo villaggio di pescatori del nord, Cotillo, e a visitare il suo faro. Dopo la pedalata abbiamo tempo libero per goderci un po' di relax al mare e un pranzo libero, magari assaggiando pesce fresco e tapas canarie nel caratteristico villaggio di Cotillo. Rientriamo in hotel nel tardo pomeriggio. La cena è inclusa.

HOTEL

Hotel Labranda Bahía de Lobos (o simile)

ESCURSIONI

Escursione in e-bike a Fuerteventura

GIORNO 03

Fuerteventura in catamarano

Dopo la colazione ci imbarchiamo su un bellissimo catamarano che ci porta a scoprire le meravigliose spiagge di Lobos. A bordo possiamo gustare una squisita paella fresca e abbiamo a disposizione un open bar con birra, sangria, acqua e bevande analcoliche. Abbiamo la possibilità di praticare diverse attività acquatiche come nuoto, snorkeling, sub o kayak. Rientriamo a Corralejo nel primo pomeriggio e abbiamo il resto della giornata libera. Su richiesta è possibile organizzare un'escursione extra a Las Dunas. In serata la cena è libera.

HOTEL

Hotel Labranda Bahia de Lobos (o similare)



GIORNO 04

Fuerteventura (trekking) - Lanzarote

Dopo colazione iniziamo una piacevole escursione a piedi al vulcano Calderón Hondo, per ammirare il suo cratere ormai spento. Scendendo dal vulcano veniamo accolti in uno dei primi e originali yoga retreat di Lajares, dove ci attende uno squisito healthy lunch e abbiamo del tempo libero per rilassarci in piscina o coccolarci con un massaggio. Nel primo pomeriggio raggiungiamo il porto di Corralejo per l'imbarco in direzione Lanzarote. Arriviamo in hotel e abbiamo del tempo libero per riposare prima della cena.

HOTEL

Grand Teguisse Playa Hotel (o similare)

ESCURSIONI

Trekking al vulcano di Calderón Hondo

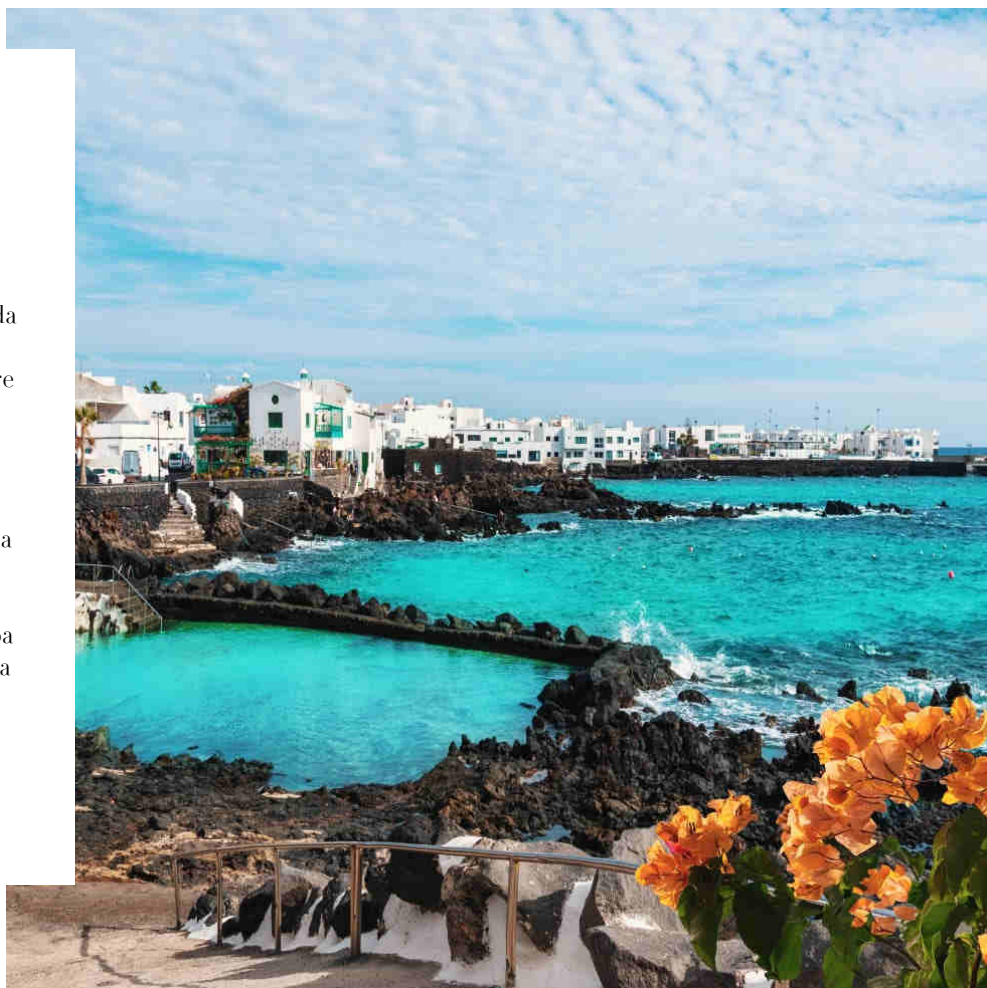
GIORNO 05

Lanzarote: tour Cesar Manrique

Dopo colazione raggiungiamo la Fondazione César Manrique e con la guida scopriamo la sua sede. Poi raggiungiamo Arrecife, dove abbiamo tempo per visitare la città e il pranzo libero. A seguire, visitiamo le piscine naturali di Punta Mujeres e il Museo di Aloe Vera. Con una visita guidata scopriamo i benefici di questa pianta e ne assaggiamo la polpa. La giornata continua con la visita al Jameos de Agua, il primo centro d'arte, cultura e turismo creato da Manrique. Ultima tappa è il famosissimo Jardin de Cactus, l'ultima grande opera di César Manrique a Lanzarote. Ceniamo in hotel.

HOTEL

Grand Teguise Playa Hotel (o similare)



GIORNO 06

La Graciosa

Dopo la colazione arriviamo a Orzola, dove ci imbarchiamo per raggiungere la vicina isola de La Graciosa, da alcuni considerata l'ottava isola delle Canarie. Quest'isola è totalmente pedonale e l'unica strada presente è fatta di sabbia. Qui abbiamo la possibilità di affittare delle biciclette per fare il giro dell'isola e conoscere questo paradiso. Il pranzo è libero e il pomeriggio è a disposizione per esplorare l'isola. Rientriamo a Lanzarote per la cena libera.

HOTEL

Grand Teguise Playa Hotel (o similare)

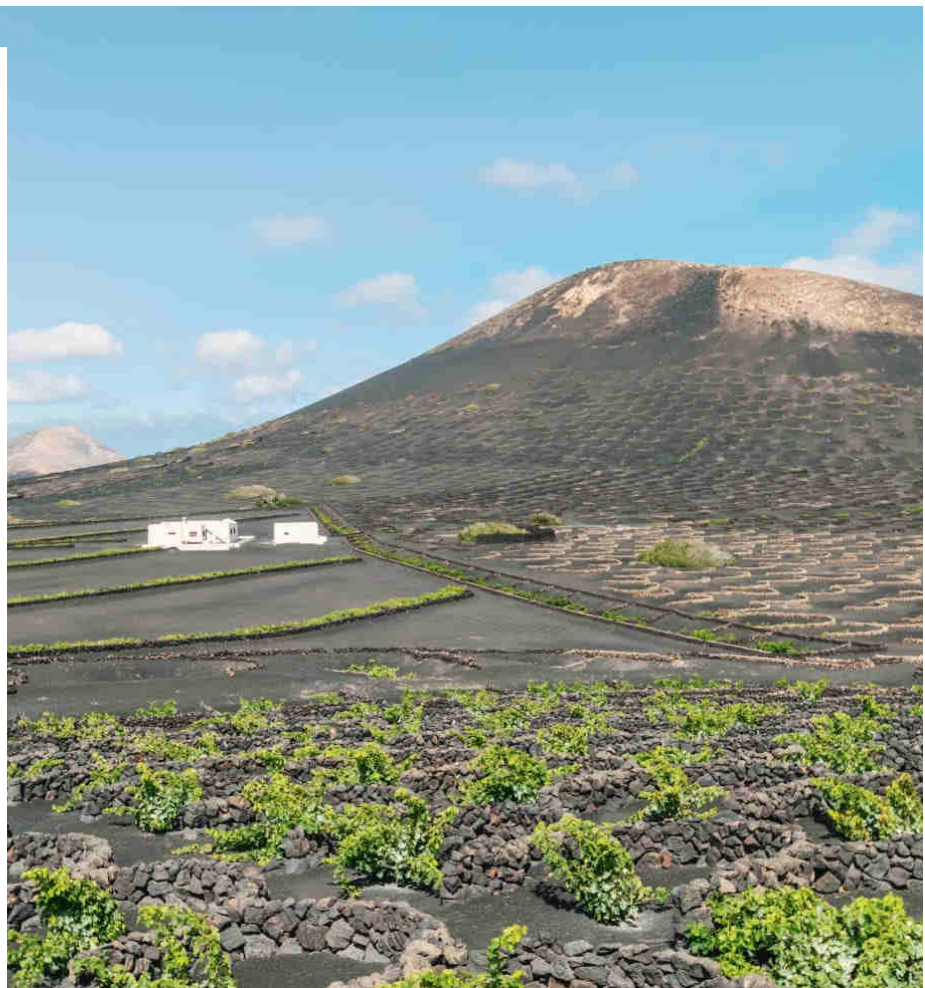
GIORNO 07

Lanzarote: vigneti, vulcano e Lago Verde - Fuerteventura

Dopo colazione incontriamo la guida per andare alla scoperta dei particolari vigneti di Lanzarote. Alla bodega El Rubicon passeggiata guidata attraverso l'azienda vinicola e la cantina, seguita da degustazione di vari vini. Raggiungiamo il Parco di Timanfaya e pranziamo al Ristorante El Diablo, che usa il calore geotermico per cucinare. Dopo pranzo, tour guidato in autobus lungo il Percorso dei Vulcani per esplorare il paesaggio vulcanico, assistendo a una dimostrazione geotermica che mostra il calore emanato dal sottosuolo. Visitiamo il Lago Verde, con la sua particolare colorazione dell'acqua. Infine ci imbarchiamo in direzione Fuerteventura, dove ci aspetta la cena di arrivarci.

HOTEL

Grand Teguisse Playa Hotel (o similare)



GIORNO 08

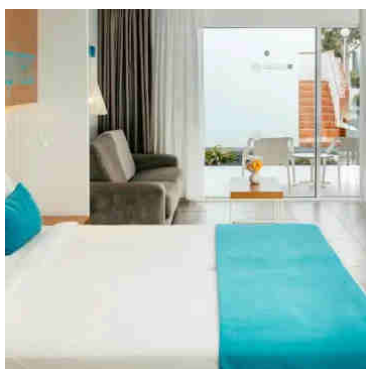
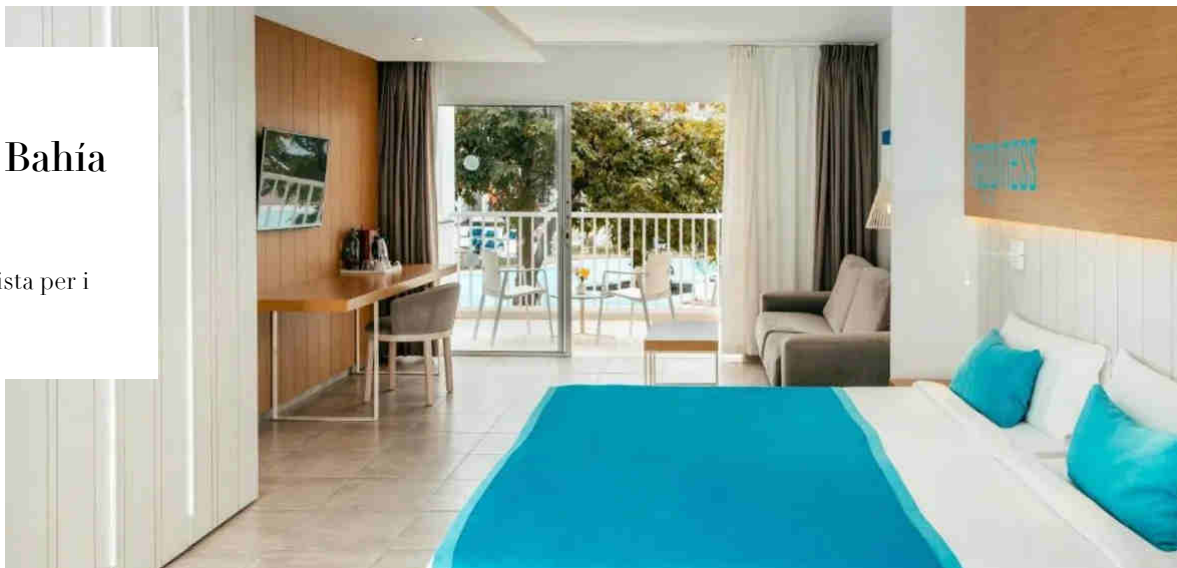
Fuerteventura - Rientro

Si conclude oggi il nostro viaggio tra le meraviglie delle Isole Canarie. Se l'orario del volo ce lo consente, prima di ripartire possiamo avere del tempo libero per un po' di relax o una passeggiata. Veniamo accompagnati all'aeroporto in tempo utile per salire a bordo del nostro volo di rientro in Italia.

HOTEL 4 STELLE

Hotel Labranda Bahía de Lobos

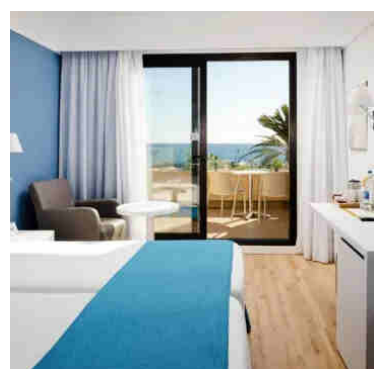
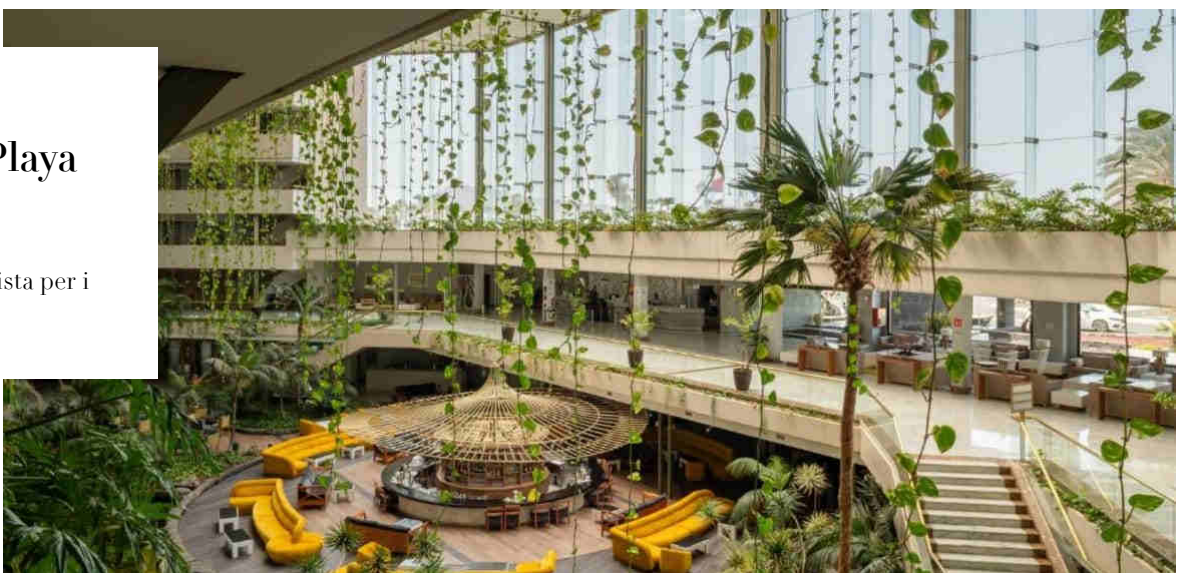
Struttura, o similare, prevista per i giorni 01, 02 e 03



HOTEL 4 STELLE

Grand Teguisse Playa Hotel

Struttura, o similare, prevista per i giorni 04 e 05 e 06 e 07



Note di viaggio

Accessibilità

Il viaggio alterna visita culturali a escursioni nella natura a piedi e in bicicletta che sono adatte a tutti, purché in buona forma fisica, in quanto richiedono moderato sforzo fisico e capacità di resistenza.

Forfait obbligatorio

All'inizio del viaggio l'accompagnatore raccoglierà il forfait obbligatorio che ammonta a circa Euro 50 per persona. Tale importo include gli ingressi ai musei e monumenti ed eventuali tasse da pagare in loco. Gli ingressi vengono prenotati in anticipo da Boscolo per assicurare il regolare svolgimento dell'itinerario e pertanto non sarà possibile applicare eventuali agevolazioni per specifiche categorie aventi diritto.

Guide locali

E' prevista la presenza di guide locali parlanti italiano per le visite guidate. Per le attività di trekking / e-bike la guida sarà invece in lingua italiana o inglese.

Numero partecipanti

La partenza di tutti i nostri viaggi guidati, anche quelli garantiti, viene confermata quando ci sono almeno 10 persone prenotate. Limitiamo il numero massimo di partecipanti a circa 30/35 persone, a seconda della capacità del bus del tour e della composizione del gruppo.

Pernottamenti in camera tripla

Ricordiamo che in molte strutture la camera tripla, anche se prevista, prevede la sistemazione in una camera doppia standard con un lettino o una brandina aggiunti, con conseguente riduzione del comfort.

Abbigliamento

Per le attività si consiglia di indossare scarpe comode da ginnastica o da trekking a collo basso e abbigliamento sportivo adeguato alla stagione.

Svolgimento attività Active

La guida escursionistica locale deciderà 48 ore prima dell'attività Active, in base alle condizioni meteo, se

svolgere o meno l'attività che, nel caso di condizioni avverse, verrà sostituita con un programma alternativo. In caso di pioggia leggera l'attività verrà svolta regolarmente.



Tel. 0461 383111
WhatsApp 0461 383111

info@gitanviaggi.it
lunedì/venerdì
09.00/13.00- 14.00/18.00

