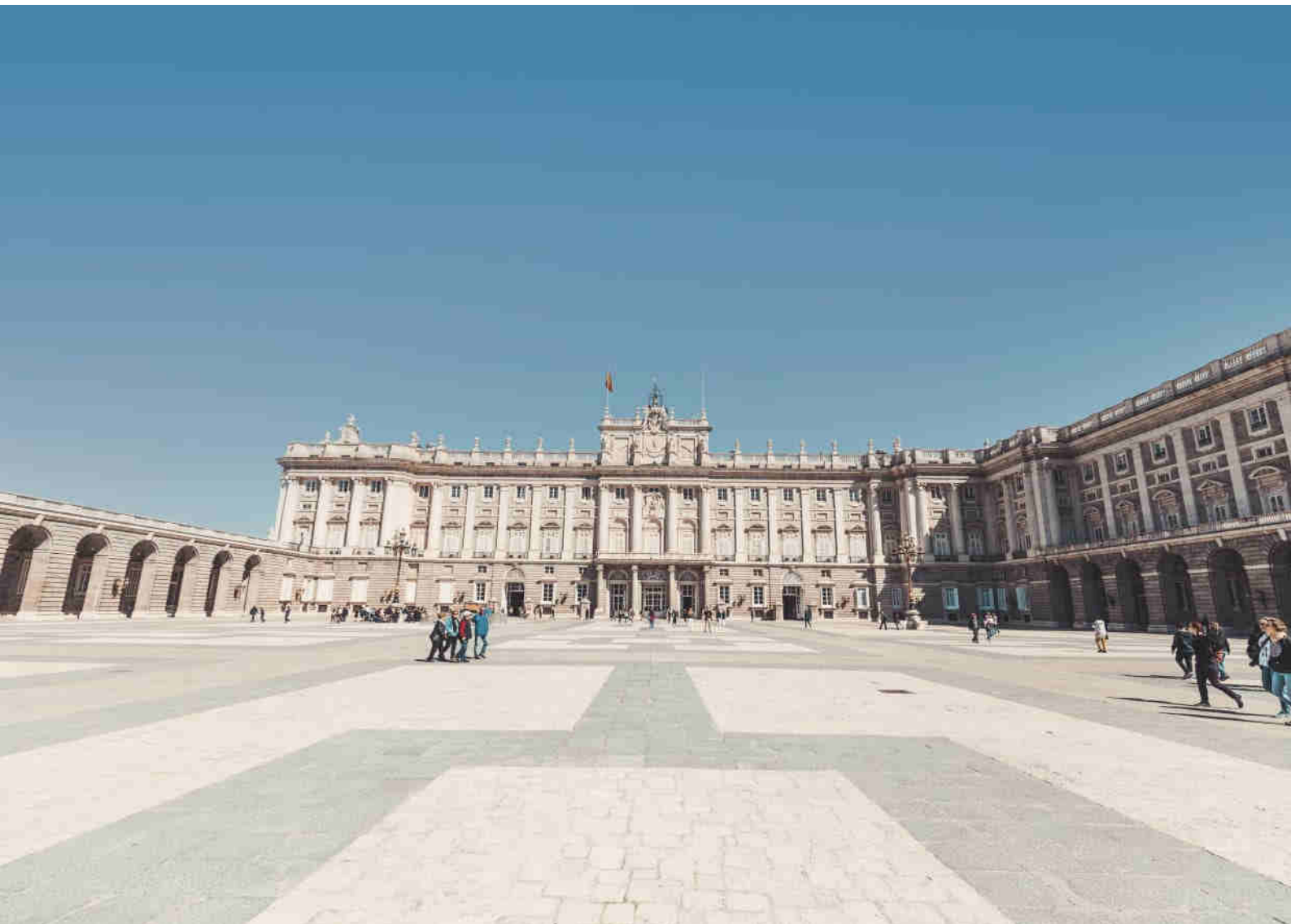


# MADRID E TOLEDO

VIAGGIO DI 4 GIORNI E 3 NOTTI,  
DISPONIBILE CON PARTENZE IN: AEREO



4 giorni alla scoperta di Madrid e di Toledo, per conoscere la storia e i capolavori d'arte della capitale spagnola e di una delle città più sorprendenti.

## I servizi inclusi in questo viaggio

---

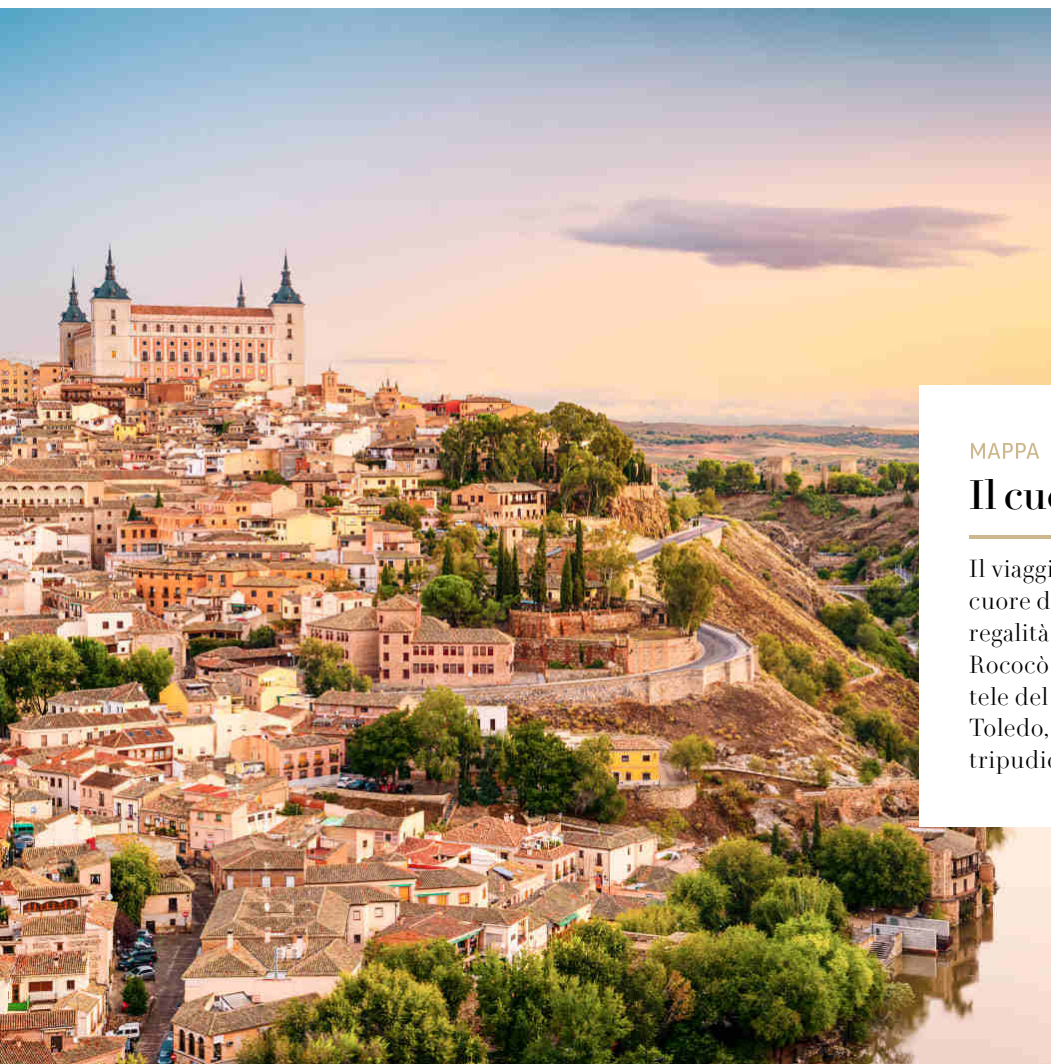
- Assistente per le partenze dagli aeroporti di Milano Malpensa e Roma Fiumicino
- Volo a/r con franchigia bagaglio inclusa
- Tasse aeroportuali
- Trasferimenti aeroporto / hotel e viceversa
- Viaggio in bus Gran Turismo a uso esclusivo dei clienti Boscolo
- Accompagnatore per tutta la durata del viaggio
- 3 pernottamenti e prime colazioni
- 1 cena e 1 pranzo (acqua inclusa)
- Visite guidate a Madrid, al museo del Prado, al Palazzo Reale e di Toledo
- Radioguide WIFI personali per tutto il viaggio
- L'esclusivo Kit viaggio Boscolo
- Assicurazione medica, bagaglio e rischi pandemici
- Linea di assistenza telefonica "No Problem", a disposizione 24 ore su 24, 7 giorni su 7

## Le opzioni facoltative

---

### **Cena e spettacolo di flamenco.**

La sera a Madrid è possibile partecipare a una serata facoltativa con spettacolo di flamenco in un tipico tablao, un'imperdibile tradizione spagnola.



MAPPA

## Il cuore dell'arte spagnola

Il viaggio a Madrid e Toledo conduce nel cuore della Spagna. Qui si può scoprire la regalità madrilenana, col trionfo di Barocco e Rococò del Palacio Real e le prestigiose tele del Prado, ma anche la suggestiva Toledo, un labirinto di stradine e un tripudio di chiese, sinagoghe e moschee.



● TAPPA IN PROGRAMMA    ★ CITTÀ DI ARRIVO CON EVENTUALE VISITA FACOLTATIVA

GIORNO 01

## Partenza - Madrid

Il nostro viaggio in Spagna ha inizio. Atterriamo a Madrid e veniamo accompagnati al nostro hotel con un trasferimento privato. In base all'orario di arrivo possiamo avere del tempo libero a disposizione per un primo approccio con la vivace e accogliente capitale spagnola. Incontriamo l'accompagnatore prima della cena.

### HOTEL

Hotel NH Madrid Ventas (o similare)



GIORNO 02

## Madrid

Iniziamo la scoperta di Madrid con una visita guidata panoramica, in cui ammiriamo Viale del Prado con le fontane Cibeles e Nettuno, l'esterno dei musei Prado, Thyssen e Reina Sofia, la stazione liberty di Atocha, l'esterno del Parco del Buen Retiro e la Puerta de Alcalá. Proseguiamo attraverso la Plaza de Toros, Viale della Castellana, Plaza Colón e Plaza de Oriente, dove ammiriamo gli esterni del Palazzo Reale e dell'Opera. Dopo il pranzo, ci attendono due visite guidate: una al Palacio Real, dalle imponenti sale in stile barocco e rococò, e una al Museo del Prado, prestigiosa pinacoteca che espone oltre 2300 dipinti, soprattutto fiamminghi e italiani. La cena e la serata sono libere.

### HOTEL

Novotel Madrid Center (o similare)

GIORNO 03

## Madrid - Toledo

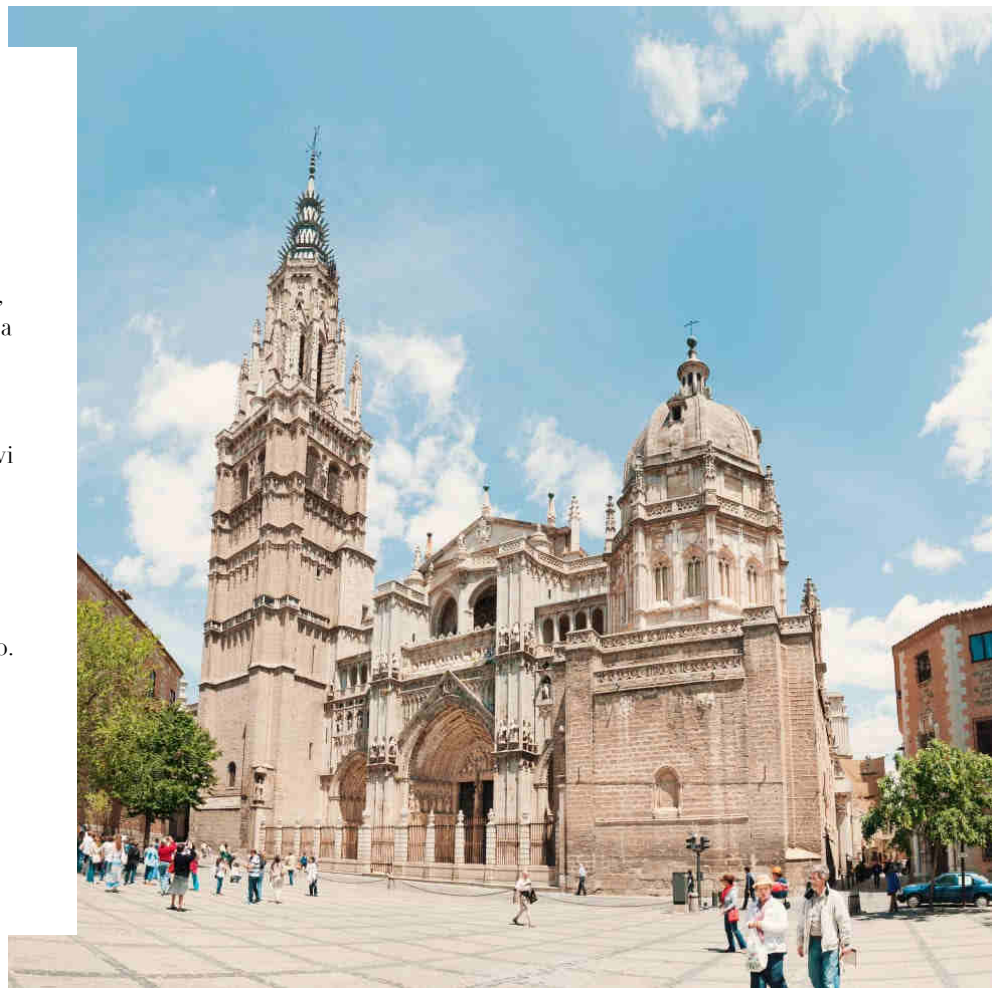
Giungiamo a Toledo, città Patrimonio dell'Unesco, per una visita guidata che comprende la Cattedrale gotico-mudéjar, con la ricchissima Capilla Mayor, la chiesa di Santo Tomé, con uno dei più famosi dipinti di El Greco, e la Sinagoga del Transito, esempio più importante di arte ispano-ebraica dagli inconfondibili motivi geometrici e floreali. Passeggiamo nel labirinto di stradine di questo museo a cielo aperto e ci fermiamo per il pranzo libero. Rientrati a Madrid, possiamo aderire a una serata facoltativa con spettacolo di flamenco in un tipico tablao. La cena è libera.

### HOTEL

Hotel NH Madrid Ventas (o similare)

### ESCURSIONI FACOLTATIVE

Spettacolo di Flamenco a Madrid



GIORNO 04

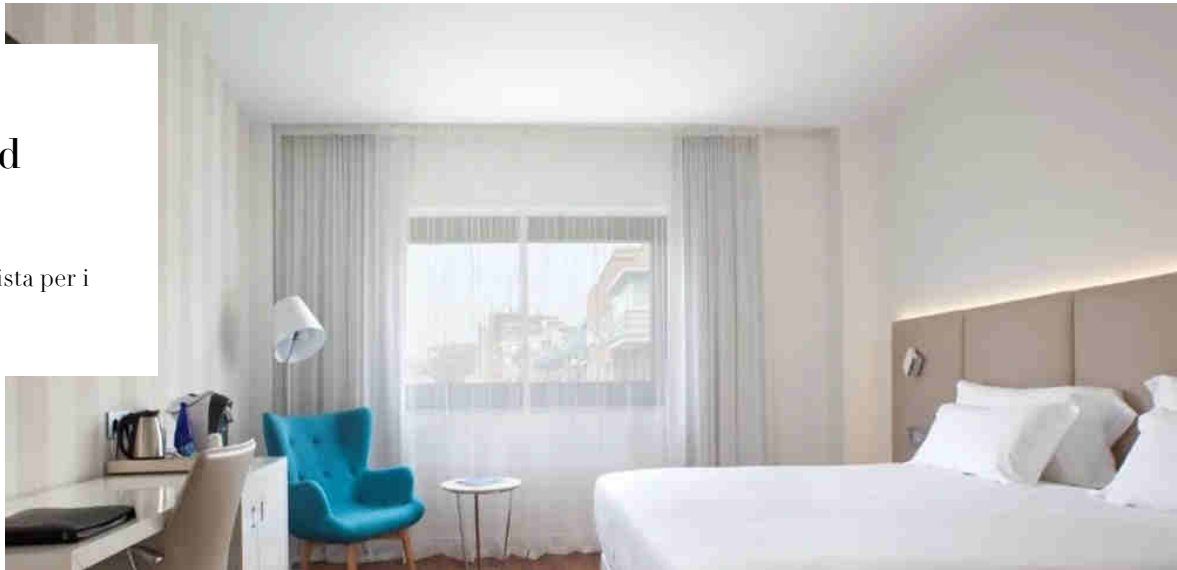
## Madrid - Rientro

Il nostro viaggio in Spagna è giunto al termine. In base all'orario del volo di ritorno, possiamo disporre ancora di un po' di tempo libero da dedicare alle visite in autonomia, oppure ad una passeggiata nel Parco del Retiro, prima di venire accompagnati all'aeroporto in tempo utile per salire a bordo del volo di rientro.

HOTEL 4 STELLE

## Hotel NH Madrid Ventas

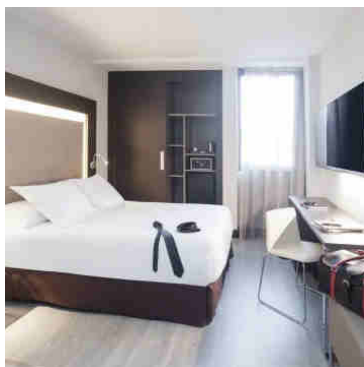
Struttura, o similare, prevista per i giorni 01, 03



HOTEL 4 STELLE

## Novotel Madrid Center

Struttura, o similare, prevista per il giorno 02



# Note di viaggio

## Accessibilità

Questo viaggio non è adatto a persone con difficoltà di deambulazione o con disabilità motorie gravi, a causa dell'inaccessibilità di alcuni siti.

## Forfait obbligatorio

All'inizio del viaggio l'accompagnatore raccoglierà il forfait obbligatorio che ammonta a Euro 55 per persona. Tale importo include gli ingressi ai musei e monumenti e le tasse di soggiorno. Gli ingressi vengono prenotati in anticipo da Boscolo per assicurare il regolare svolgimento dell'itinerario e pertanto non sarà possibile applicare eventuali agevolazioni per specifiche categorie aventi diritto.

## Guide locali

E' prevista la presenza di guide locali parlanti in italiano per le visite.

## Visita al Palazzo Reale di Madrid

Il Palazzo Reale di Madrid, la cui visita è inclusa da programma, è una delle residenze private appartenenti alla famiglia reale; di conseguenza, in occasione di eventi ufficiali potrebbe essere improvvisamente chiuso al pubblico, a volte con poco preavviso. In questi rari, ma possibili casi, sostituiremo la visita con un altro Palazzo o Museo.

## Numero partecipanti

La partenza di tutti i nostri viaggi guidati, anche quelli garantiti, viene confermata quando ci sono almeno 10 persone prenotate. Limitiamo il numero massimo di partecipanti a circa 30/35 persone, a seconda della capacità del bus del tour e della composizione del gruppo.

## Pernottamenti in camera tripla

Ricordiamo che in molte strutture la camera tripla, anche se prevista, prevede la sistemazione in una camera doppia standard con un lettino o una brandina aggiunti, con conseguente riduzione del comfort.

## Cena del primo giorno

Se il volo prenotato prevede l'arrivo in tarda serata, la cena nel ristorante dell'hotel sarà sostituita con una cena fredda che verrà fatta trovare in camera.



Tel. 0461 383111  
WhatsApp 0461 383111

info@gitanviaggi.it  
lunedì/venerdì  
09.00/13.00- 14.00/18.00

